

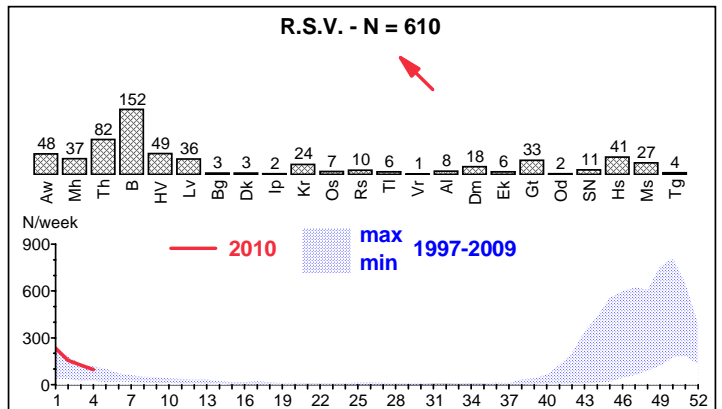
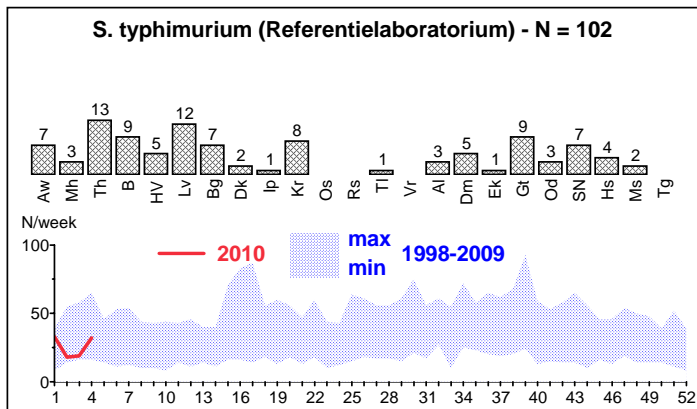
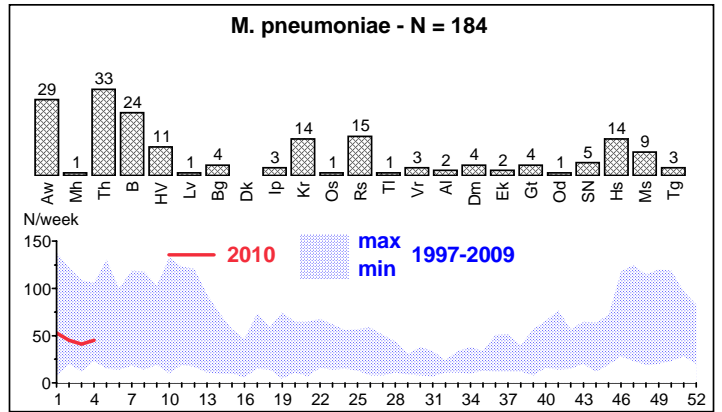
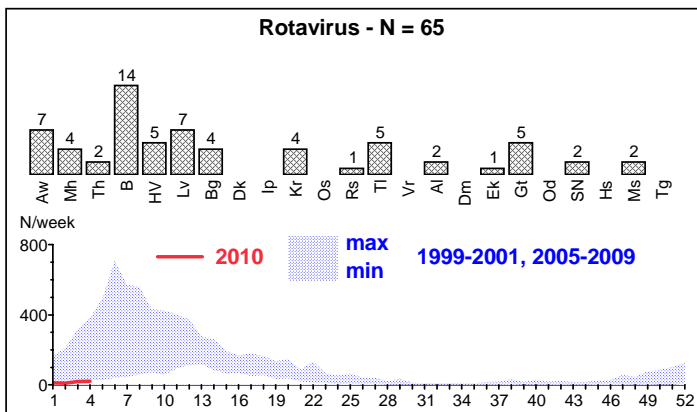
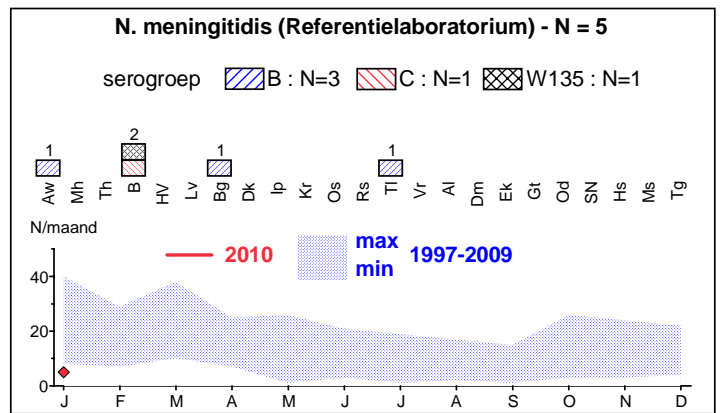
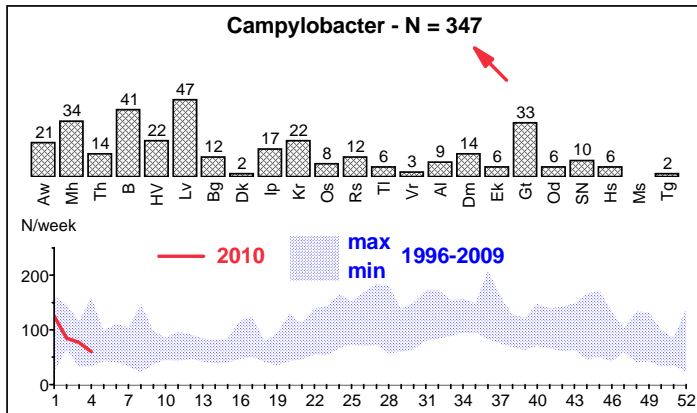
# Netwerk van Peillaboratoria

Wetenschappelijk Instituut Volksgezondheid  
Afdeling Epidemiologie  
[http : www.iph.fgov.be/epidemie](http://www.iph.fgov.be/epidemie)  
[http : www.iph.fgov.be/epidemie/labo](http://www.iph.fgov.be/epidemie/labo)



Mevr. Geneviève DUCOFFRE  
E-mail : [g.ducoffre@iph.fgov.be](mailto:g.ducoffre@iph.fgov.be)  
Tel. : 02/642.57.77  
Fax : 02/642.54.10

Maandelijks rapport **JANUARI 2010** (weken 01 tot 04) voor **VLAANDEREN** en **BRUSSEL**  
Verwerking op 04/05/2010



**N. meningitidis** : Het referentielaboratorium diagnosticeerde in januari 2010 9 gevallen, verspreid over Vlaanderen (N=3), Brussel (N=2) en Wallonië (N=4); in januari 2009 heeft dit labo 15 gevallen gediagnosticeerd, in januari 2008 16 gevallen, in januari 2007 19 gevallen en in januari 2006 13 gevallen.

**R.S.V.** : Het aantal gevallen daalt in het hele land maar het virus is nog aanwezig in bijna alle arrondissementen.

**Rotavirus** : Het virus is aanwezig in enkele arrondissementen van het land maar het aantal gediagnosticeerde gevallen ligt lager dan in januari 2009 (zie tabel).

**Campylobacter** : Het aantal gevallen is hoger dan in januari 2009 (N=176) en in januari 2008 (N=236).

**Rapport 2008** : Bijna alle rapporten van 2008 zijn beschikbaar op [www.iph.fgov.be/epidemie/labo](http://www.iph.fgov.be/epidemie/labo) (rubriek Jaarlijks rapport 2008).

Aw Antwerpen	B Brussel	Bg Brugge	Al Aalst	Hs Hasselt
Mh Mechelen	HV Halle-Vilvoorde	Dk Diksmuide	Dm Dendermonde	Ms Maaseik
Th Turnhout	Lv Leuven	Ip Ieper	Ek Eeklo	Tg Tongeren
		Kr Kortrijk	Gt Gent	
		Os Oostende	Od Oudenaarde	
		Rs Roeselare	SN St.-Niklaas	
		Tl Tiel		
		Vr Veurne		

# Netwerk van Peillaboratoria

Wetenschappelijk Instituut Volksgezondheid  
Afdeling Epidemiologie  
http : www.iph.fgov.be/epidemie  
http : www.iph.fgov.be/epidemie/labo



Mevr. Geneviève DUCOFFRE  
E-mail : g.ducoffre@iph.fgov.be  
Tel. : 02/642.57.77  
Fax : 02/642.54.10

Aantal gediagnosticeerde gevallen gedurende de observatieperiode (weken 01-04) voor 2010  
en vergelijking tussen het cumulatief aantal gevallen sinds begin 2010 (weken 01-04) en begin 2009 (weken 01-05)

Verwerking op 04/05/2010

KIEMEN	BRUSSEL (a)			VLAANDEREN (a)			WALLONIE (a)			ONBEKEND (a)			TOTAAL		
	weken	2010 01-04	2009 01-04	2010 01-04	2009 01-04	2009 01-05	2010 01-04	2009 01-04	2009 01-05	2010 01-04	2009 01-04	2009 01-05	2010 01-04	2009 01-04	2009 01-05
Adenovirus	29	29	20	27	27	32	14	14	10	0	0	1	70	70	63
B. pertussis	1	1	0	2	2	7	0	0	0	0	0	0	3	3	7
B. burgdorferi (i+j)	4	4	1	42	42	37	21	21	2	0	0	0	67	67	40
Campylobacter	41	41	10	306	306	166	96	96	60	5	5	8	448	448	244
C. psittaci	0	0	0	0	0	0	0	0	0	0	0	0	0	0	0
C. trachomatis	83	83	68	125	125	86	22	22	12	9	9	7	239	239	173
Cryptococcus (f)	0	0	0	2	2	0	0	0	0	0	0	0	2	2	0
Cryptosporidium	1	1	1	17	17	24	0	0	1	0	0	1	18	18	27
Cyclospora (d)	0	0	0	2	2	0	2	2	0	0	0	0	4	4	0
E. histolytica (d)	3	3	0	8	8	5	3	3	2	0	0	0	14	14	7
E. coli (VTEC + EHEC)	1	1	2	0	0	1	0	0	0	1	1	0	2	2	3
Giardia	6	6	4	74	74	48	12	12	8	3	3	3	95	95	63
H. influenzae (g)	1	1	0	2	2	2	1	1	0	0	0	1	4	4	3
Hantavirus (d)	4	4	3	6	6	1	6	6	3	0	0	2	16	16	9
Hepatitis A	1	1	2	4	4	5	3	3	3	0	0	0	8	8	10
Hepatitis B	48	48	9	14	14	12	7	7	3	0	0	1	69	69	25
Hepatitis C (i)	41	41	23	22	22	12	8	8	1	1	1	1	72	72	37
Influenza A	9	9	327	14	14	448	15	15	137	2	2	10	40	40	922
Influenza B	0	0	1	1	1	0	0	0	0	0	0	0	1	1	1
L. pneumophila (bact + serol)	6	6	1	1	1	1	1	1	0	1	1	0	9	9	2
L. pneumophila (urine)	0	0	0	2	2	0	2	2	0	0	0	0	4	4	0
Listeria (d)	0	0	0	4	4	10	0	0	1	0	0	0	4	4	11
Morbillivirus	1	1	0	0	0	0	0	0	0	0	0	0	1	1	0
M. pneumoniae	24	24	19	160	160	130	50	50	36	1	1	1	235	235	186
N. gonorrhoeae	16	16	10	29	29	26	7	7	9	4	4	4	56	56	49
N. meningitidis (d)	2	2	3	5	5	8	5	5	5	1	1	0	13	13	16
Parainfluenza	9	9	13	5	5	3	1	1	2	0	0	0	15	15	18
Parvovirus B19	0	0	0	5	5	4	0	0	0	0	0	0	5	5	4
Plasmodium (d)	4	4	1	7	7	8	2	2	2	1	1	0	14	14	11
RSV	152	152	84	458	458	179	440	440	62	14	14	1	1064	1064	326
Rotavirus	14	14	26	51	51	60	22	22	12	2	2	4	89	89	102
Rubivirus	3	3	2	1	1	1	1	1	0	0	0	0	5	5	3
S. enteritidis (f)	2	2	1	14	14	23	5	5	11	1	1	1	22	22	36
S. hadar (f)	0	0	0	0	0	0	0	0	2	0	0	0	0	0	2
S. typhimurium (f)	9	9	3	93	93	99	26	26	28	15	15	16	143	143	146
Salmonella andere (f)	7	7	6	22	22	30	7	7	4	9	9	3	45	45	43
Shigella	1	1	1	4	4	3	0	0	0	0	0	0	5	5	4
S. pneumoniae (g)	11	11	7	69	69	49	26	26	15	2	2	1	108	108	72
S. pyogenes (c)	0	0	0	2	2	9	1	1	1	0	0	0	3	3	10
Y. enterocolitica	4	4	0	12	12	7	3	3	1	1	1	0	20	20	8
<b>TOTAAL</b>	<b>538</b>	<b>538</b>	<b>648</b>	<b>1612</b>	<b>1612</b>	<b>1536</b>	<b>809</b>	<b>809</b>	<b>433</b>	<b>73</b>	<b>73</b>	<b>66</b>	<b>3032</b>	<b>3032</b>	<b>2683</b>
aantal laboratoria (e)		12	13		54	56		36	36					102	105
% deelname (b)	85	85	69	89	89	69	80	80	41				85	85	59

- (a) verdeling volgens de locatie van de patiënt
- (b) deelnamepercentage van de peillaboratoria : (aantal opgestuurde formulieren / aantal verwachte formulieren) x 100
- (c) diepe isolaties
- (d) referentielaboratorium + peillaboratoria
- (e) verdeling volgens de locatie van het laboratorium
- (f) referentielaboratorium
- (g) diepe isolaties behalve ooretter
- (h) alleen CSV
- (i) nieuwe + oude gevallen
- (j) verdachte + bevestigde gevallen

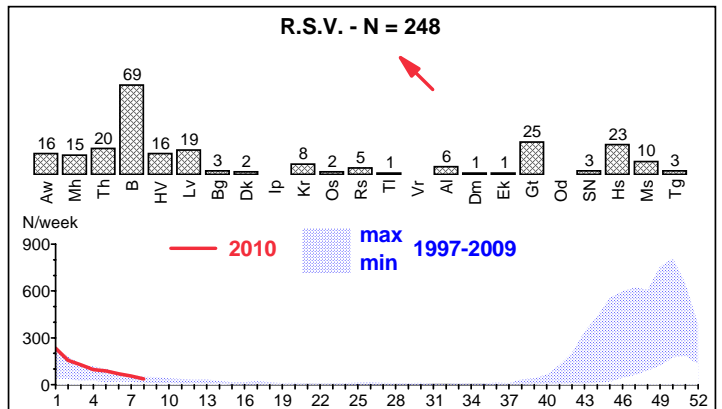
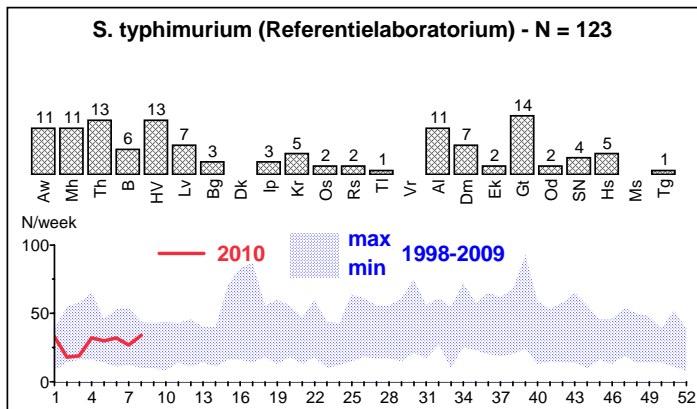
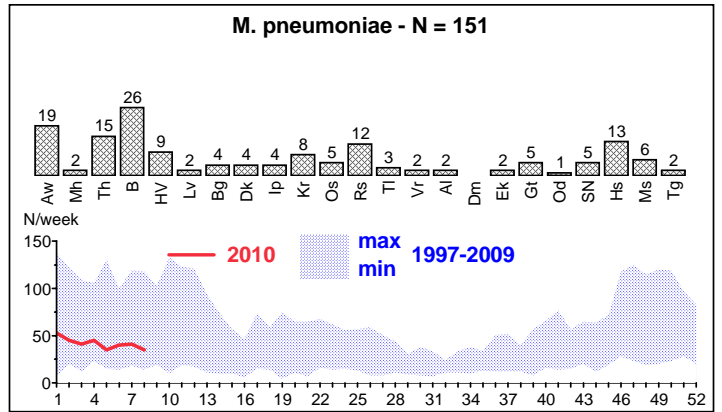
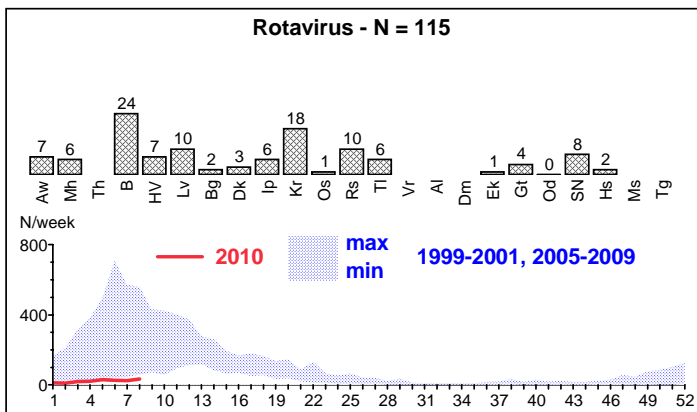
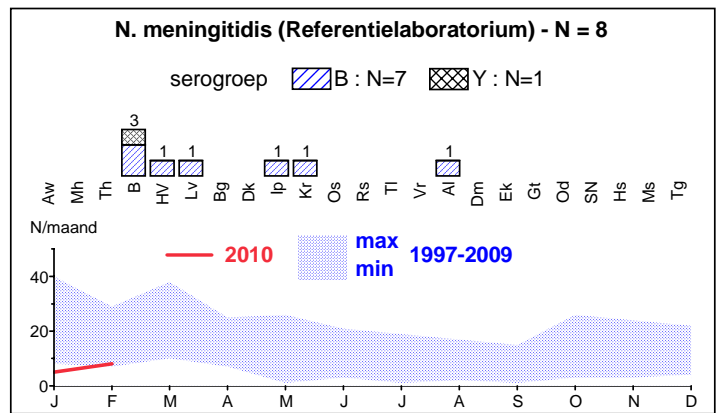
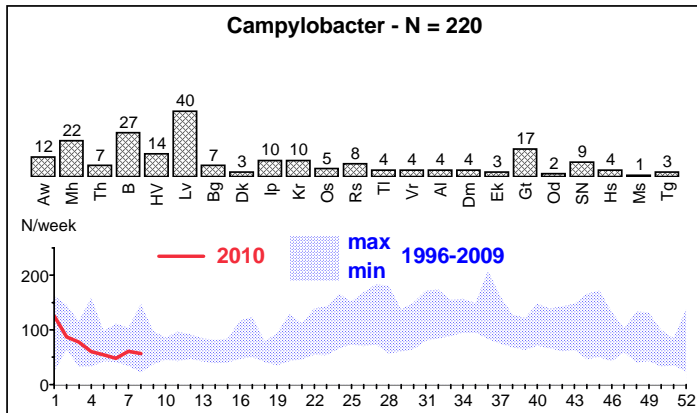
# Netwerk van Peillaboratoria

Wetenschappelijk Instituut Volksgezondheid  
Afdeling Epidemiologie  
http : www.iph.fgov.be/epidemie  
http : www.iph.fgov.be/epidemie/labo



Mevr. Geneviève DUCOFFRE  
E-mail : g.ducoffre@iph.fgov.be  
Tel. : 02/642.57.77  
Fax : 02/642.54.10

Maandelijks rapport FEBRUARI 2010 (weken 05 tot 08) voor VLAANDEREN en BRUSSEL  
Verwerking op 04/05/2010



**N. meningitidis** : Het referentielaboratorium diagnosticeert in februari 2010 12 gevallen, verspreid over Vlaanderen (N=5), Brussel (N=3) en Wallonië (N=4); in februari 2006 heeft dit labo 11 gevallen gediagnosticeerd, in februari 2007: 14, in februari 2008: 12 en in februari 2009: 17.

**R.S.V.** : Het aantal gevallen daalt in het hele land (februari 2009: N=143, januari 2010: N=610) maar het virus is nog aanwezig in bijna alle arrondissementen.

**Rotavirus** : Het virus is aanwezig in bijna alle arrondissementen van het land maar het aantal gediagnosticeerde gevallen ligt lager dan vroeger (in februari 2009: N=188, in februari 2008: N=491, in februari 2007: N=356, in februari 2006: N=1995, in februari 2005: N=851).

Aw Antwerpen	B Brussel	Bg Brugge	Al Aalst	Hs Hasselt
Mh Mechelen	HV Halle-Vilvoorde	Dk Diksmuide	Dm Dendermonde	Ms Maaseik
Th Turnhout	Lv Leuven	Ip Ieper	Ek Eeklo	Tg Tongeren
		Kr Kortrijk	Gt Gent	
		Os Oostende	Od Oudenaarde	
		Rs Roeselare	SN St.-Niklaas	
		Ti Tielt		
		Vr Veurne		

# Netwerk van Peillaboratoria

Wetenschappelijk Instituut Volksgezondheid  
Afdeling Epidemiologie  
http : www.iph.fgov.be/epidemie  
http : www.iph.fgov.be/epidemie/labo



Mevr. Geneviève DUCOFFRE  
E-mail : g.ducoffre@iph.fgov.be  
Tel. : 02/642.57.77  
Fax : 02/642.54.10

Aantal gediagnosticeerde gevallen gedurende de observatieperiode (weken 05-08) voor 2010  
en vergelijking tussen het cumulatief aantal gevallen sinds begin 2010 (weken 01-08) en begin 2009 (weken 01-09)

Verwerking op 04/05/2010

KIEMEN	BRUSSEL (a)			VLAANDEREN (a)			WALLONIE (a)			ONBEKEND (a)			TOTAAL		
	weken	2010 05-08	2010 01-08	2009 01-09	2010 05-08	2010 01-08	2009 01-09	2010 05-08	2010 01-08	2009 01-09	2010 05-08	2010 01-08	2009 01-09	2010 05-08	2010 01-08
Adenovirus	32	63	87	39	69	130	28	53	23	1	1	8	100	186	248
<i>B. pertussis</i>	1	2	1	2	4	10	0	0	0	0	0	0	3	6	11
<i>B. burgdorferi</i> (i+j)	3	7	4	25	67	76	12	33	31	1	2	1	41	109	112
<i>Campylobacter</i>	27	68	30	193	503	390	73	170	147	7	12	11	300	753	578
<i>C. psittaci</i>	0	0	0	0	0	1	0	0	0	0	0	0	0	0	1
<i>C. trachomatis</i>	103	186	148	71	196	211	34	56	37	7	16	12	215	454	408
<i>Cryptococcus</i> (f)	0	0	0	0	2	0	0	0	0	0	0	0	0	2	0
<i>Cryptosporidium</i>	1	2	1	12	29	38	0	0	4	1	1	2	14	32	45
<i>Cyclospora</i> (d)	0	0	1	0	2	1	3	5	0	1	1	0	4	8	2
<i>E. histolytica</i> (d)	3	6	1	21	31	16	2	5	5	1	1	0	27	43	22
<i>E. coli</i> (VTEC + EHEC)	0	1	2	0	0	4	1	1	1	0	1	5	1	3	12
<i>Giardia</i>	7	13	10	40	114	103	13	25	16	1	4	5	61	156	134
<i>H. influenzae</i> (g)	1	2	1	4	6	9	2	5	5	0	0	1	7	13	16
Hantavirus (d)	2	6	7	1	7	3	9	15	10	1	1	0	13	29	20
Hepatitis A	1	2	3	4	8	17	1	4	4	0	0	0	6	14	24
Hepatitis B	58	106	24	21	35	29	9	16	3	0	0	1	88	157	57
Hepatitis C (i)	36	81	49	43	73	47	4	12	2	4	8	7	87	174	105
Influenza A	0	9	573	20	50	904	16	31	273	1	3	57	37	93	1807
Influenza B	0	0	1	7	10	18	0	0	2	0	0	0	7	10	21
<i>L. pneumophila</i> (bact + serol)	0	6	2	0	1	1	0	1	0	0	1	0	0	9	3
<i>L. pneumophila</i> (urine)	0	0	0	0	3	0	0	2	0	0	0	0	0	5	0
<i>Listeria</i> (d)	1	1	1	3	8	15	1	1	3	0	0	0	5	10	19
Morbillivirus	0	1	0	0	0	0	0	0	0	0	0	0	0	1	0
<i>M. pneumoniae</i>	26	50	29	125	285	315	53	103	81	3	4	30	207	442	455
<i>N. gonorrhoeae</i>	21	37	19	29	58	58	5	12	26	0	4	6	55	111	109
<i>N. meningitidis</i> (d)	0	2	5	4	7	17	2	5	11	0	1	0	6	15	33
Parainfluenza	9	18	44	7	14	14	1	2	3	0	0	1	17	34	62
Parvovirus B19	1	1	1	2	7	6	5	5	0	0	0	0	8	13	7
<i>Plasmodium</i> (d)	1	5	6	10	17	16	1	4	4	1	2	0	13	28	26
RSV	69	221	163	179	640	289	259	699	175	7	27	7	514	1587	634
Rotavirus	24	38	77	91	142	210	26	48	66	5	7	13	146	235	366
Rubivirus	2	5	2	0	1	1	0	1	2	0	0	0	2	7	5
<i>S. enteritidis</i> (f)	0	2	2	11	25	35	2	7	18	1	2	2	14	36	57
<i>S. hadar</i> (f)	0	0	0	0	0	2	0	0	2	0	0	0	0	0	4
<i>S. typhimurium</i> (f)	6	15	4	117	210	183	22	48	62	19	34	20	164	307	269
<i>Salmonella</i> andere (f)	4	11	10	34	56	43	13	20	11	6	15	8	57	102	72
<i>Shigella</i>	2	3	3	6	10	5	1	1	1	0	0	0	9	14	9
<i>S. pneumoniae</i> (g)	18	29	19	105	187	124	31	60	65	3	5	3	157	281	211
<i>S. pyogenes</i> (g)	0	0	0	5	7	13	8	11	4	1	1	0	14	19	17
<i>Y. enterocolitica</i>	0	4	1	5	17	18	5	8	8	0	1	0	10	30	27
<b>TOTAAL</b>	<b>459</b>	<b>1003</b>	<b>1331</b>	<b>1236</b>	<b>2901</b>	<b>3372</b>	<b>642</b>	<b>1469</b>	<b>1105</b>	<b>72</b>	<b>155</b>	<b>200</b>	<b>2409</b>	<b>5528</b>	<b>6008</b>
aantal laboratoria (e)		12	13		54	56		36	36					102	105
% deelname (b)	85	85	74	85	87	84	78	79	73				82	84	79

(a) verdeling volgens de locatie van de patiënt

(b) deelnamepercentage van de peillaboratoria : (aantal opgestuurde formulieren / aantal verwachte formulieren) x 100

(d) referentielaboratorium + peillaboratoria

(e) verdeling volgens de locatie van het laboratorium

(f) referentielaboratorium

(g) diepe isolaties behalve ooretter

(i) nieuwe + oude gevallen

(j) verdachte + bevestigde gevallen

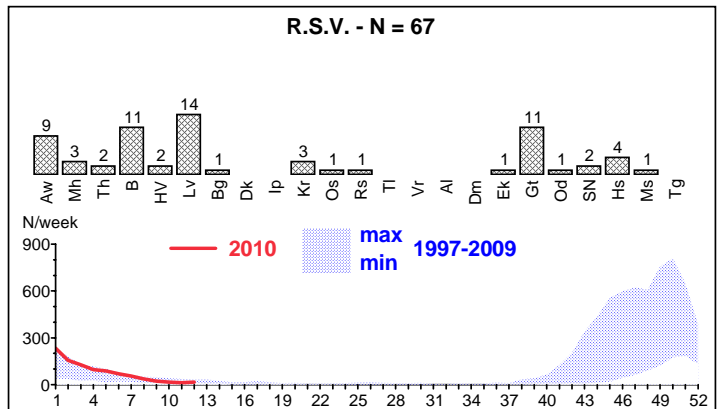
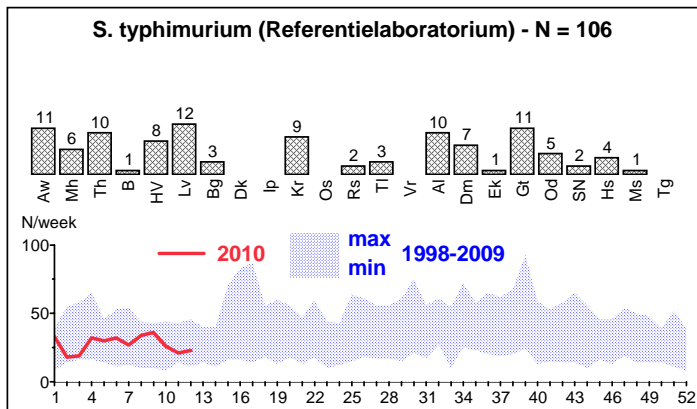
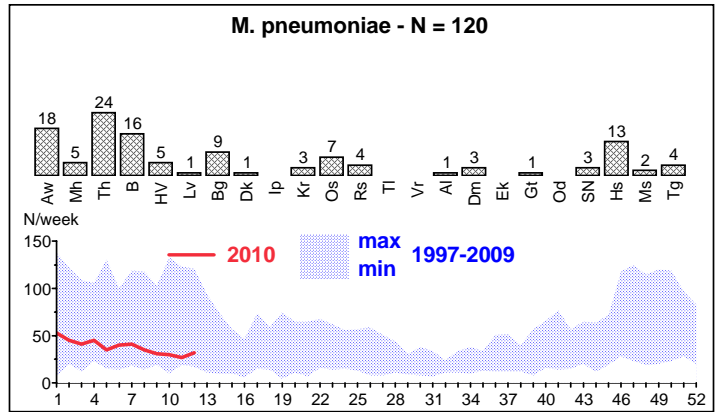
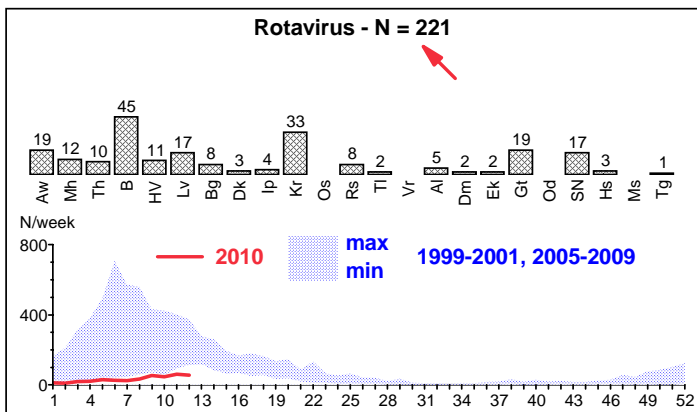
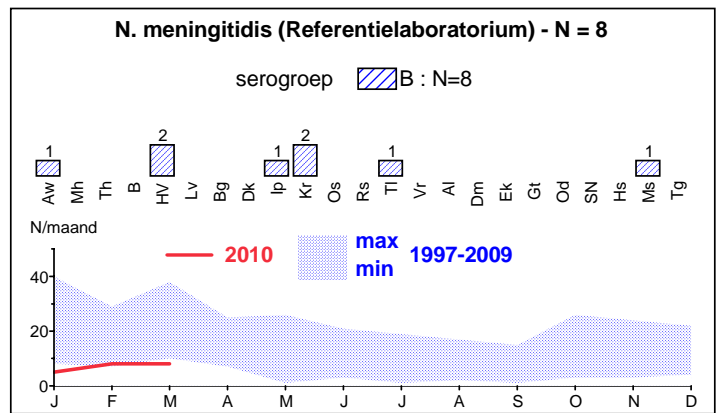
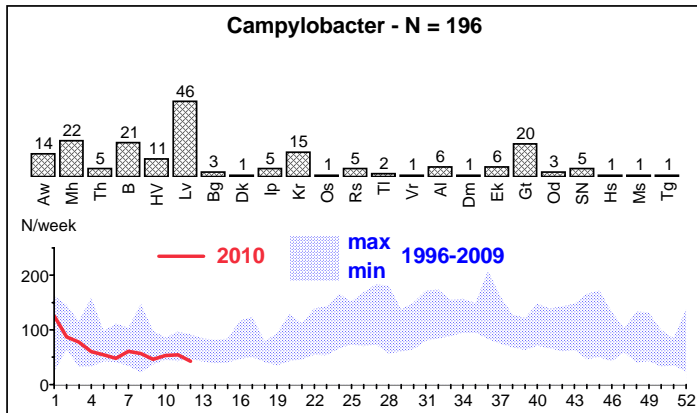
# Netwerk van Peillaboratoria

Wetenschappelijk Instituut Volksgezondheid  
Afdeling Epidemiologie  
http : www.iph.fgov.be/epidemie  
http : www.iph.fgov.be/epidemie/labo



Mevr. Geneviève DUCOFFRE  
E-mail : g.ducoffre@iph.fgov.be  
Tel. : 02/642.57.77  
Fax : 02/642.54.10

Maandelijks rapport **MAART 2010** (weken 09 tot 12) voor **VLAANDEREN en BRUSSEL**  
Verwerking op 11/05/2010



**N. meningitidis** : Het referentielaboratorium diagnosticeerde in maart 2010 14 gevallen, verspreid over Vlaanderen (N=8), Brussel (N=0) en Wallonië (N=6); in maart 2009, maart 2008, maart 2007, maart 2006 en maart 2005 heeft dit labo respectievelijk 13, 12, 17, 19 en 21 gevallen gediagnosticeerd.

**Rotavirus** : Het virus is aanwezig in bijna alle arrondissementen van het land en het aantal gediagnosticeerde gevallen ligt lager dan vroeger (in maart 2009: N=385, in maart 2008: N=677, in maart 2007: N=763).

**Rapport 2008** : Bijna alle rapporten van 2008 zijn beschikbaar op [www.iph.fgov.be/epidemie/labo](http://www.iph.fgov.be/epidemie/labo) (rubriek Jaarlijks rapport 2008).

Aw Antwerpen  
Mh Mechelen  
Th Turnhout

B Brussel  
HV Halle-Vilvoorde  
Lv Leuven

Bg Brugge  
Dk Diksmuide  
Ip Ieper  
Kr Kortrijk  
Os Oostende  
Rs Roeselare  
Tl Tiel  
Vr Veurne

Al Aalst  
Dm Dendermonde  
Ek Eeklo  
Gt Gent  
Od Oudenaarde  
SN St.-Niklaas

Hs Hasselt  
Ms Maaseik  
Tg Tongeren

# Netwerk van Peillaboratoria

Wetenschappelijk Instituut Volksgezondheid  
Afdeling Epidemiologie  
http : www.iph.fgov.be/epidemio  
http : www.iph.fgov.be/epidemio/labo



Mevr. Geneviève DUCOFFRE  
E-mail : g.ducoffre@iph.fgov.be  
Tel. : 02/642.57.77  
Fax : 02/642.54.10

Aantal gediagnosticeerde gevallen gedurende de observatieperiode (weken 09-12) voor 2010  
en vergelijking tussen het cumulatief aantal gevallen sinds begin 2010 (weken 01-12) en begin 2009 (weken 01-13)

Verwerking op 04/05/2010

KIEMEN	BRUSSEL (a)			VLAANDEREN (a)			WALLONIE (a)			ONBEKEND (a)			TOTAAL		
	weken	2010 09-12	2010 01-12	2009 01-13	2010 09-12	2010 01-12	2009 01-13	2010 09-12	2010 01-12	2009 01-13	2010 09-12	2010 01-12	2009 01-13	2010 09-12	2010 01-12
Adenovirus	16	79	135	35	104	202	20	73	28	2	3	3	73	259	368
B. pertussis	1	3	1	0	4	22	4	4	2	0	0	1	5	11	26
B. burgdorferi (i+j)	3	10	6	29	96	113	23	56	45	0	2	3	55	164	167
Campylobacter	21	89	52	175	678	562	61	231	200	4	16	13	261	1014	827
C. psittaci	0	0	0	0	0	1	0	0	0	0	0	0	0	0	1
C. trachomatis	57	243	189	103	299	288	18	74	44	4	20	16	182	636	537
Cryptococcus (f)	0	0	0	0	2	1	0	0	0	0	0	2	0	2	3
Cryptosporidium	0	2	1	13	42	62	5	5	8	0	1	2	18	50	73
Cyclospora (d)	0	0	1	0	2	1	0	5	0	0	1	0	0	8	2
E. histolytica (d)	3	9	7	14	45	27	3	8	6	1	2	0	21	64	40
E. coli (VTEC + EHEC)	0	1	3	2	2	4	0	1	1	0	1	7	2	5	15
Giardia	3	16	14	58	172	159	5	30	23	8	12	7	74	230	203
H. influenzae (g)	0	2	1	6	12	11	1	6	7	0	0	1	7	20	20
Hantavirus (d)	1	7	9	1	8	5	8	23	18	1	2	0	11	40	32
Hepatitis A	2	4	4	3	11	22	3	7	5	2	2	0	10	24	31
Hepatitis B	35	141	34	10	45	41	5	21	5	2	2	1	52	209	81
Hepatitis C (i)	20	101	73	39	112	58	3	15	4	2	10	7	64	238	142
Influenza A	1	10	595	22	72	968	11	42	287	1	4	20	35	128	1870
Influenza B	2	2	9	6	16	57	0	0	9	0	0	0	8	18	75
L. pneumophila (bact + serol)	1	7	2	2	3	2	0	1	1	0	1	0	3	12	5
L. pneumophila (urine)	0	0	1	1	4	0	0	2	0	0	0	0	1	6	1
Listeria (d)	0	1	1	1	9	17	0	1	3	0	0	0	1	11	21
Morbillivirus	1	2	0	0	0	0	0	0	0	0	0	0	1	2	0
M. pneumoniae	16	66	38	104	389	526	35	138	93	5	9	10	160	602	667
N. gonorrhoeae	12	49	30	25	83	82	5	17	29	2	6	8	44	155	149
N. meningitidis (d)	0	2	8	3	10	26	3	8	14	0	1	0	6	21	48
Parainfluenza	7	25	81	6	20	33	2	4	5	5	5	1	20	54	120
Parvovirus B19	0	1	1	1	8	8	2	7	0	0	0	0	3	16	9
Plasmodium (d)	3	8	8	6	23	21	3	7	5	0	2	0	12	40	34
RSV	11	232	189	56	696	332	65	764	196	7	34	7	139	1726	724
Rotavirus	45	83	109	176	318	572	81	129	151	10	17	17	312	547	849
Rubivirus	0	5	3	0	1	2	0	1	2	1	1	0	1	8	7
S. enteritidis (f)	1	3	5	8	33	51	6	13	28	1	3	4	16	52	88
S. hadar (f)	0	0	0	0	0	3	0	0	2	0	0	0	0	0	5
S. typhimurium (f)	1	16	6	105	315	268	27	75	91	13	47	33	146	453	398
Salmonella andere (f)	2	13	17	47	103	74	10	30	18	6	21	20	65	167	129
Shigella	1	4	6	6	16	14	1	2	1	0	0	0	8	22	21
S. pneumoniae (g)	11	40	26	81	268	154	18	78	94	4	9	3	114	395	277
S. pyogenes (g)	0	0	1	12	19	22	4	15	7	0	1	0	16	35	30
Y. enterocolitica	0	4	2	4	21	23	2	10	16	0	1	1	6	36	42
<b>TOTAAL</b>	<b>277</b>	<b>1280</b>	<b>1668</b>	<b>1160</b>	<b>4061</b>	<b>4834</b>	<b>434</b>	<b>1903</b>	<b>1448</b>	<b>81</b>	<b>236</b>	<b>187</b>	<b>1952</b>	<b>7480</b>	<b>8137</b>
aantal laboratoria (e)		12	12		54	55		36	36					102	103
% deelname (b)	77	83	81	72	82	85	67	75	72				71	79	80

- (a) verdeling volgens de locatie van de patiënt  
 (b) deelnamepercentage van de peillaboratoria : (aantal opgestuurde formulieren / aantal verwachte formulieren) x 100  
 (d) referentielaboratorium + peillaboratoria  
 (e) verdeling volgens de locatie van het laboratorium  
 (f) referentielaboratorium  
 (g) diepe isolaties behalve ooretter  
 (i) nieuwe + oude gevallen  
 (j) verdachte + bevestigde gevallen

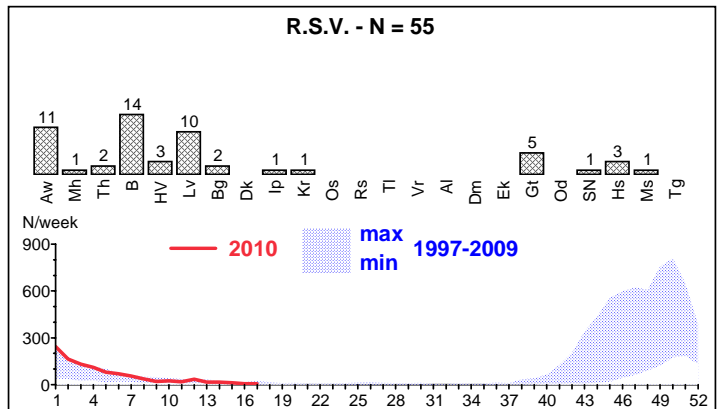
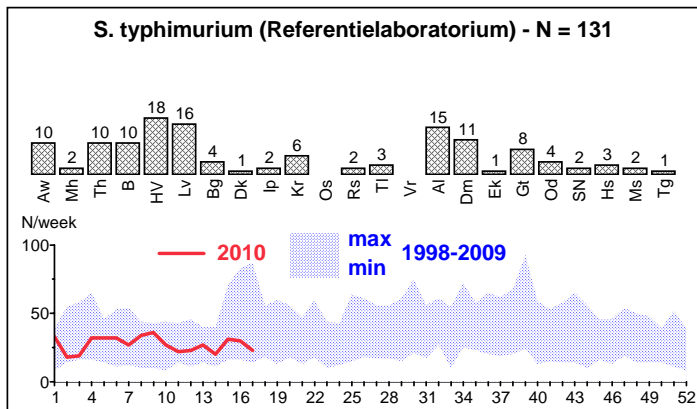
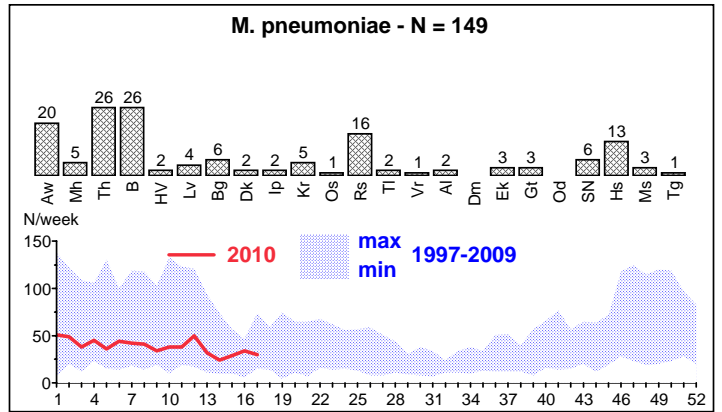
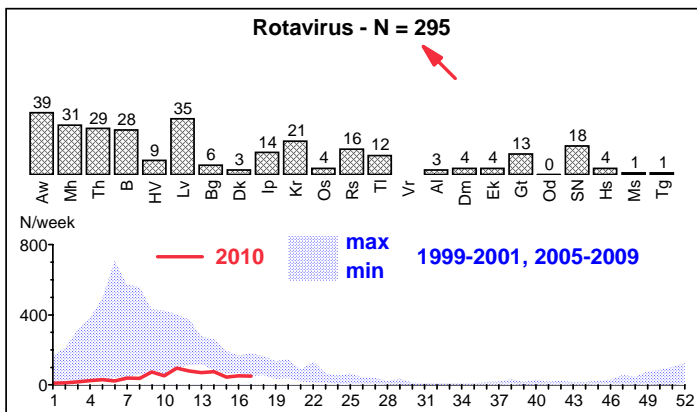
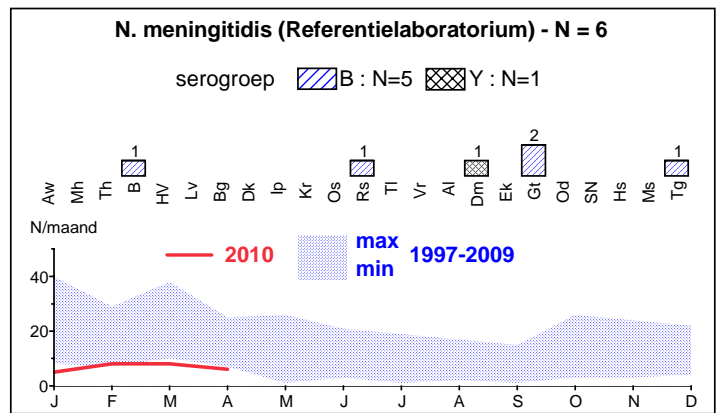
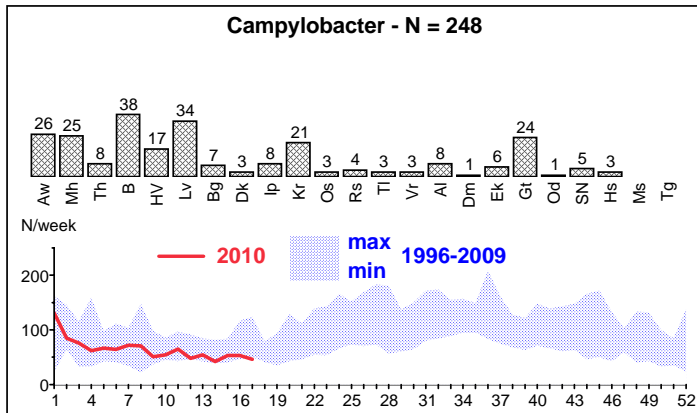
# Netwerk van Peillaboratoria

Wetenschappelijk Instituut Volksgezondheid  
Afdeling Epidemiologie  
http : www.wiv-isp.be/epidemie  
http : www.wiv-isp.be/epidemie/labo



Mevr. Geneviève DUCOFFRE  
E-mail : g.ducoffre@wiv-isp.be  
Tel. : 02/642.57.77  
Fax : 02/642.54.10

Maandelijks rapport **APRIL 2010** (weken 13 tot 17) voor **VLAANDEREN en BRUSSEL**  
Verwerking op 07/06/2010



**N. meningitidis** : Het referentielaboratorium diagnosticeerde in april 2010 9 gevallen, verspreid over Vlaanderen (N=5), Brussel (N=1) en Wallonië (N=3); in april 2009, april 2008, april 2007, april 2006 en april 2005 heeft dit labo respectievelijk 8, 10, 15, 13 en 25 gevallen gediagnosticeerd.

**Rotavirus** : Het virus is nog aanwezig in alle arrondissementen van het land en het aantal gediagnosticeerde gevallen ligt lager dan vorig jaar (april 2010: N=1065, april 2009: N=1317).

Aw Antwerpen  
Mh Mechelen  
Th Turnhout

B Brussel  
HV Halle-Vilvoorde  
Lv Leuven

Bg Brugge  
Dk Diksmuide  
Ip Ieper  
Kr Kortrijk  
Os Oostende  
Rs Roeselare  
Ti Tielt  
Vr Veurne

Al Aalst  
Dm Dendermonde  
Ek Eeklo  
Gt Gent  
Od Oudenaarde  
SN St.-Niklaas

Hs Hasselt  
Ms Maaseik  
Tg Tongeren



# Netwerk van Peillaboratoria

Wetenschappelijk Instituut Volksgezondheid  
Afdeling Epidemiologie  
http : www.wiv-isp.be/epidemiologie  
http : www.wiv-isp.be/epidemiologie/labo



Mevr. Geneviève DUCOFFRE  
E-mail : g.ducoffre@wiv-isp.be  
Tel. : 02/642.57.77  
Fax : 02/642.54.10

Aantal gediagnosticeerde gevallen gedurende de observatieperiode (weken 13-17) voor 2010  
en vergelijking tussen het cumulatief aantal gevallen sinds begin 2010 (weken 01-17) en begin 2009 (weken 01-18)

Verwerking op 07/06/2010

KIEMEN	BRUSSEL (a)			VLAANDEREN (a)			WALLONIE (a)			ONBEKEND (a)			TOTAAL		
	weken	2010 13-17	2009 01-17	2010 01-18	2009 01-17	2009 01-18	2010 13-17	2009 01-17	2009 01-18	2010 13-17	2009 01-17	2009 01-18	2010 13-17	2009 01-17	2009 01-18
Adenovirus	18	110	188	29	138	249	11	61	49	1	22	3	59	331	489
B. pertussis	3	7	1	3	12	22	0	8	2	0	0	2	6	27	27
B. burgdorferi (i+j)	1	14	8	23	132	147	10	65	73	2	7	7	36	218	235
Campylobacter	38	127	72	210	967	779	52	282	257	7	23	22	307	1399	1130
C. psittaci	0	0	0	1	1	2	0	0	0	0	0	0	1	1	2
C. trachomatis	94	365	299	127	451	403	22	102	78	6	83	24	249	1001	804
Cryptococcus (f)	0	0	0	0	2	1	0	0	0	0	0	2	0	2	3
Cryptosporidium	0	2	2	16	58	75	5	9	10	0	1	3	21	70	90
Cyclospora (d)	0	0	1	1	3	1	0	5	0	0	1	0	1	9	2
E. histolytica (d)	4	13	14	17	59	45	2	10	8	3	5	3	26	87	70
E. coli (VTEC + EHEC)	1	2	4	3	7	5	1	2	1	1	2	7	6	13	17
Giardia	7	23	23	58	247	246	13	43	35	4	16	9	82	329	313
H. influenzae (g)	0	2	2	2	12	14	3	7	8	1	1	1	6	22	25
Hantavirus (d)	1	8	11	2	10	5	18	42	45	0	6	4	21	66	65
Hepatitis A	2	6	7	0	10	31	0	7	11	3	5	2	5	28	51
Hepatitis B	39	207	48	32	94	49	14	36	13	3	58	1	88	395	111
Hepatitis C (i)	37	151	98	12	75	75	8	24	8	1	41	7	58	291	188
Influenza A	0	12	595	4	51	980	5	43	291	0	4	21	9	110	1887
Influenza B	5	15	15	6	19	69	3	3	12	0	15	0	14	52	96
L. pneumophila (bact + serol)	2	9	2	0	2	2	0	1	1	0	3	0	2	15	5
L. pneumophila (urine)	0	0	1	0	3	1	0	2	0	0	0	0	0	5	2
Listeria (d)	1	2	1	2	9	21	2	3	5	0	0	1	5	14	28
Morbillivirus	2	4	2	0	0	0	0	0	0	0	1	0	2	5	2
M. pneumoniae	26	99	57	123	556	629	36	174	128	6	17	15	191	846	829
N. gonorrhoeae	22	77	51	27	115	102	10	28	38	1	15	10	60	235	201
N. meningitidis (d)	1	6	8	8	26	34	4	19	15	1	2	0	14	53	57
Parainfluenza	41	73	140	35	95	61	14	20	11	4	85	2	94	273	214
Parvovirus B19	2	3	1	2	18	16	0	7	2	0	2	0	4	30	19
Plasmodium (d)	3	11	9	10	33	31	2	7	7	1	3	0	16	54	47
RSV	14	254	193	41	785	356	47	810	232	4	27	8	106	1876	789
Rotavirus	28	126	163	267	670	889	80	212	237	19	57	28	394	1065	1317
Rubivirus	1	6	4	0	1	2	0	1	2	0	1	0	1	9	8
S. enteritidis (f)	5	9	6	20	53	57	7	20	38	0	3	8	32	85	109
S. hadar (f)	0	0	0	0	0	4	0	0	3	1	1	0	1	1	7
S. typhimurium (f)	10	28	9	121	438	338	45	120	117	18	65	42	194	651	506
Salmonella andere (f)	7	21	20	39	143	93	7	37	22	9	30	25	62	231	160
Shigella	0	4	7	5	23	19	2	4	1	2	2	0	9	33	27
S. pneumoniae (g)	7	50	35	65	296	203	21	92	116	2	9	4	95	447	358
S. pyogenes (g)	1	2	1	4	24	30	1	12	10	0	2	0	6	40	41
Y. enterocolitica	0	4	2	6	34	39	3	14	22	0	1	1	9	53	64
<b>TOTAAL</b>	<b>423</b>	<b>1852</b>	<b>2100</b>	<b>1321</b>	<b>5672</b>	<b>6125</b>	<b>448</b>	<b>2332</b>	<b>1908</b>	<b>100</b>	<b>616</b>	<b>262</b>	<b>2292</b>	<b>10472</b>	<b>10395</b>
aantal laboratoria (e)		12	12		54	54		36	36					102	102
% deelname (b)	87	87	77	79	86	85	59	71	67				73	81	81

- (a) verdeling volgens de locatie van de patiënt
- (b) deelnamepercentage van de peillaboratoria : (aantal opgestuurde formulieren / aantal verwachte formulieren) x 100
- (d) referentielaboratorium + peillaboratoria
- (e) verdeling volgens de locatie van het laboratorium
- (f) referentielaboratorium
- (g) diepe isolaties behalve ooretter
- (i) nieuwe + oude gevallen
- (j) verdachte + bevestigde gevallen



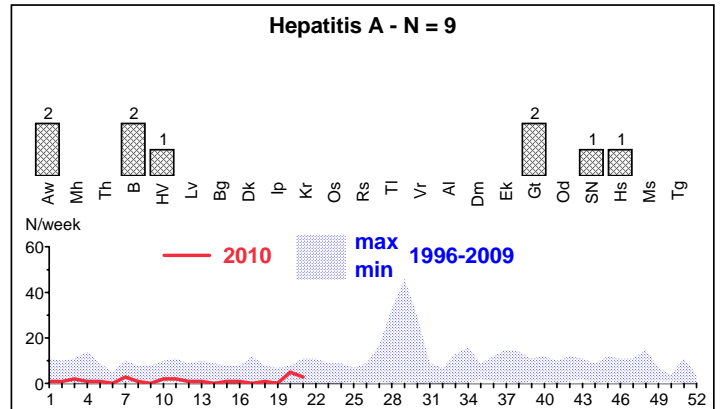
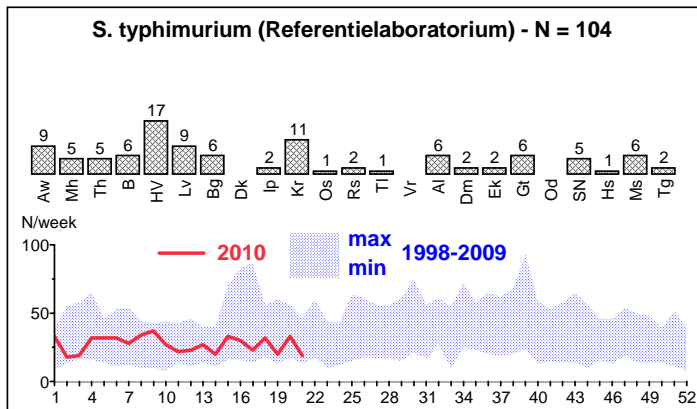
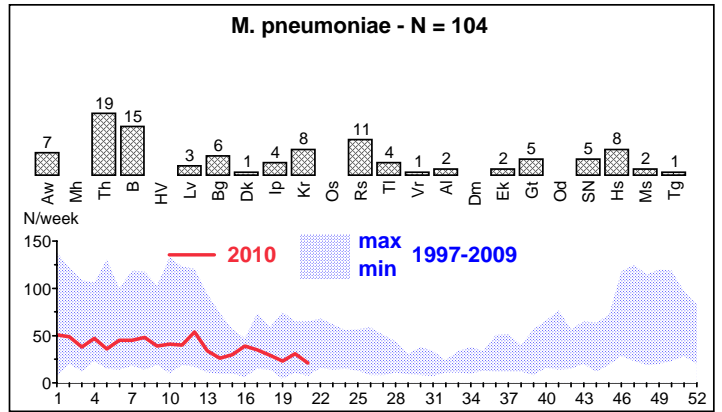
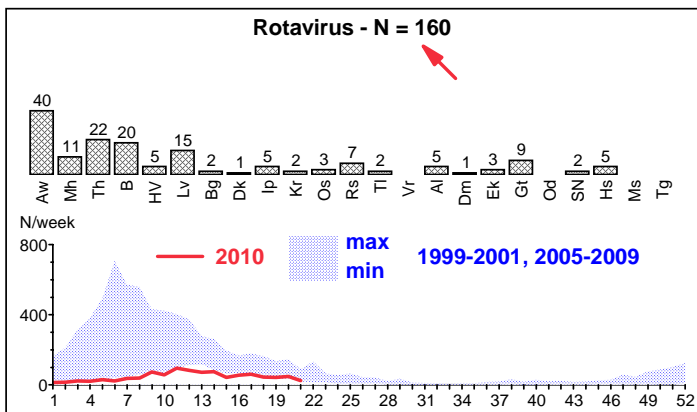
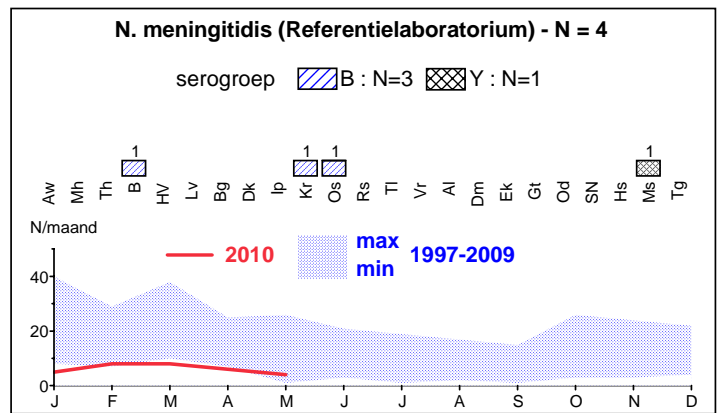
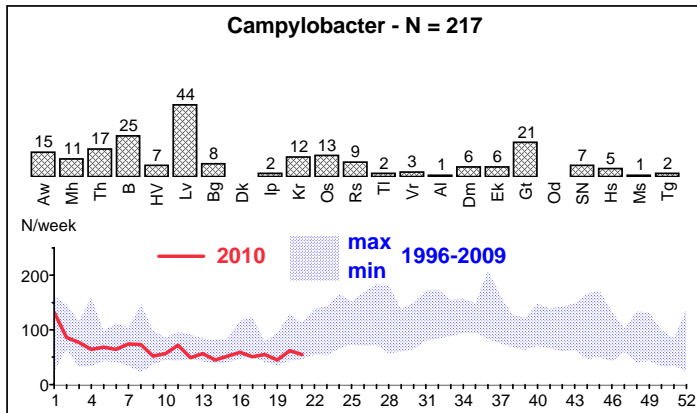
# Netwerk van Peillaboratoria

Wetenschappelijk Instituut Volksgezondheid  
Afdeling Epidemiologie  
http : www.wiv-isp.be/epidemie  
http : www.wiv-isp.be/epidemie/lab



Mevr. Geneviève DUCOFFRE  
E-mail : g.ducoffre@wiv-isp.be  
Tel. : 02/642.57.77  
Fax : 02/642.54.10

Maandelijks rapport **MEI 2010** (weken 18 tot 21) voor **VLAANDEREN en BRUSSEL**  
Verwerking op 21/06/2010



**N. meningitidis** : Het referentielaboratorium diagnosticeerde in mei 2010 4 gevallen, verspreid over Vlaanderen (N=3), Brussel (N=1) en Wallonië (N=0); in mei 2009, 2008, 2007, 2006 en 2005 heeft dit labo 9, 6, 9, 7 en 17 gevallen respectievelijk gediagnosticeerd.

**Rotavirus** : Het virus is nog aanwezig in bijna alle arrondissementen van het land en het aantal gevallen gediagnosticeerd op het land ligt hoger dan verleden jaar (mei 2010: N=234, mei 2009: N=175).

Aw Antwerpen  
Mh Mechelen  
Th Turnhout

B Brussel  
HV Halle-Vilvoorde  
Lv Leuven

Bg Brugge  
Dk Diksmuide  
Ip Ieper  
Kr Kortrijk  
Os Oostende  
Rs Roeselare  
Tl Tielt  
Vr Veurne

Al Aalst  
Dm Dendermonde  
Ek Eeklo  
Gt Gent  
Od Oudenaarde  
SN St.-Niklaas

Hs Hasselt  
Ms Maaseik  
Tg Tongeren

# Netwerk van Peillaboratoria

Wetenschappelijk Instituut Volksgezondheid  
Afdeling Epidemiologie  
http : www.wiv-isp.be/epidemiologie  
http : www.wiv-isp.be/epidemiologie/labo



Mevr. Geneviève DUCOFFRE  
E-mail : g.ducoffre@wiv-isp.be  
Tel. : 02/642.57.77  
Fax : 02/642.54.10

Aantal gediagnosticeerde gevallen gedurende de observatieperiode (weken 18-21) voor 2010  
en vergelijking tussen het cumulatief aantal gevallen sinds begin 2010 (weken 01-21) en begin 2009 (weken 01-22)

Verwerking op 21/06/2010

KIEMEN	BRUSSEL (a)			VLAANDEREN (a)			WALLONIE (a)			ONBEKEND (a)			TOTAAL		
	weken	2010 18-21	2009 01-21	2009 01-22	2010 18-21	2009 01-21	2009 01-22	2010 18-21	2009 01-21	2009 01-22	2010 18-21	2009 01-21	2009 01-22	2010 18-21	2009 01-21
Adenovirus	13	125	11	11	150	320	5	69	71	1	9	4	30	353	406
B. pertussis	2	9	0	0	14	39	0	8	5	0	0	3	2	31	47
B. burgdorferi (i+j)	4	19	37	37	171	172	11	108	105	2	8	8	54	306	322
Campylobacter	25	157	192	192	1192	1097	86	406	362	12	36	31	315	1791	1682
C. psittaci	0	0	0	0	1	3	0	0	0	0	0	0	0	1	3
C. trachomatis	74	446	81	81	538	561	17	119	114	4	30	36	176	1133	792
Cryptococcus (f)	0	0	0	0	2	1	0	0	0	0	0	2	0	2	3
Cryptosporidium	0	2	3	3	63	101	1	12	13	0	1	5	4	78	122
Cyclospora (d)	0	0	0	0	3	1	0	5	0	0	1	0	0	9	1
E. histolytica (d)	0	13	3	3	62	57	1	11	9	0	5	4	4	91	73
E. coli (VTEC + EHEC)	0	2	1	1	8	6	0	2	4	0	2	9	1	14	20
Giardia	3	27	39	39	289	334	4	51	43	1	17	10	47	384	426
H. influenzae (g)	0	2	2	2	15	17	1	8	8	1	3	1	4	28	28
Hantavirus (d)	2	10	1	1	11	7	14	52	54	1	9	5	18	82	67
Hepatitis A	2	8	7	7	19	39	3	11	18	0	5	2	12	43	66
Hepatitis B	43	269	12	12	108	59	1	41	19	2	8	2	58	426	92
Hepatitis C (i)	23	173	10	10	86	89	1	26	20	0	9	8	34	294	127
Influenza A	0	12	2	2	53	983	0	43	310	0	4	22	2	112	1317
Influenza B	12	31	4	4	22	74	0	4	16	0	1	1	16	58	95
L. pneumophila (bact + serol)	0	9	0	0	3	3	0	1	4	0	3	0	0	16	7
L. pneumophila (urine)	0	0	0	0	3	1	0	2	0	0	0	0	0	5	1
Listeria (d)	0	2	1	1	10	23	0	3	7	0	0	1	1	15	32
Morbillivirus	1	5	0	0	0	0	0	0	0	0	0	0	1	5	0
M. pneumoniae	15	116	89	89	685	717	24	202	145	6	20	18	134	1023	969
N. gonorrhoeae	14	93	22	22	138	134	3	34	47	1	8	10	40	273	213
N. meningitidis (d)	1	7	3	3	29	35	0	19	24	0	2	0	4	57	62
Parainfluenza	57	139	10	10	104	110	2	21	16	0	10	4	69	274	140
Parvovirus B19	0	3	2	2	27	23	19	165	10	2	7	0	23	202	35
Plasmodium (d)	2	13	1	1	34	40	0	7	10	0	3	0	3	57	51
RSV	8	265	8	8	822	390	9	866	254	0	30	10	25	1983	662
Rotavirus	20	158	140	140	816	1083	63	302	302	11	47	37	234	1323	1562
Rubivirus	3	9	0	0	2	2	0	2	4	0	1	0	3	14	6
S. enteritidis (f)	1	10	15	15	70	78	6	26	56	2	5	17	24	111	166
S. hadar (f)	0	0	1	1	1	5	1	1	3	0	1	0	2	3	9
S. typhimurium (f)	6	34	98	98	540	461	21	143	159	7	72	59	132	789	777
Salmonella andere (f)	4	25	24	24	170	147	9	48	48	11	41	40	48	284	259
Shigella	0	5	6	6	30	31	1	5	1	0	2	0	7	42	38
S. pneumoniae (g)	14	66	58	58	375	253	24	130	135	1	12	5	97	583	451
S. pyogenes (g)	0	2	7	7	34	38	1	13	12	1	3	2	9	52	59
Y. enterocolitica	0	4	3	3	43	53	3	21	31	1	2	1	7	70	88
<b>TOTAAL</b>	<b>349</b>	<b>2270</b>	<b>893</b>	<b>893</b>	<b>6743</b>	<b>7587</b>	<b>331</b>	<b>2987</b>	<b>2439</b>	<b>67</b>	<b>417</b>	<b>357</b>	<b>1640</b>	<b>12417</b>	<b>11276</b>
aantal laboratoria (e)		12	12		54	54		36	36					102	102
% deelname (b)	75	85	77	71	87	86	54	74	67				66	82	78

(a) verdeling volgens de locatie van de patiënt

(b) deelnamepercentage van de peillaboratoria : (aantal opgestuurde formulieren / aantal verwachte formulieren) x 100

(d) referentielaboratorium + peillaboratoria

(e) verdeling volgens de locatie van het laboratorium

(f) referentielaboratorium

(g) diepe isolaties behalve ooretter

(i) nieuwe + oude gevallen

(j) verdachte + bevestigde gevallen

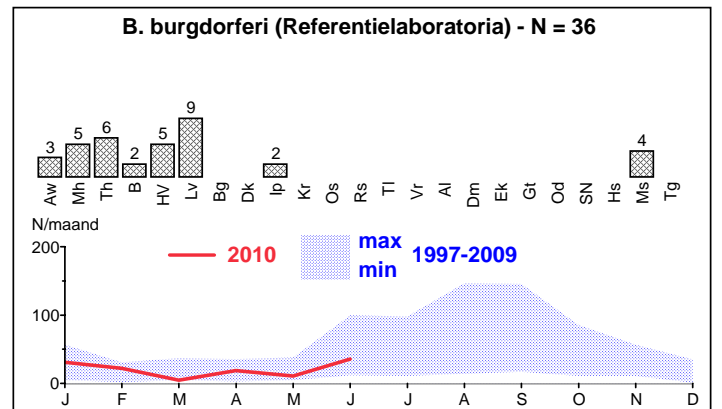
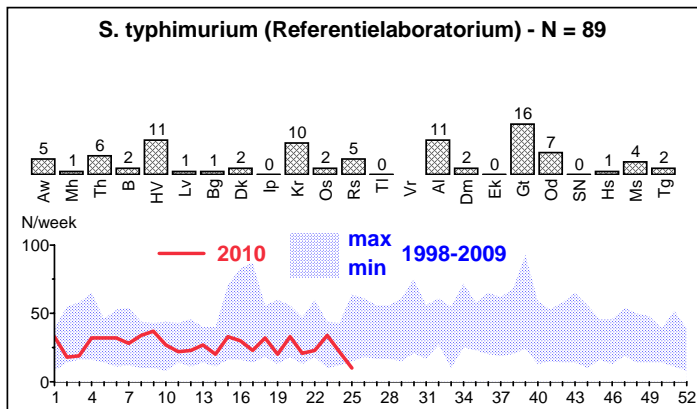
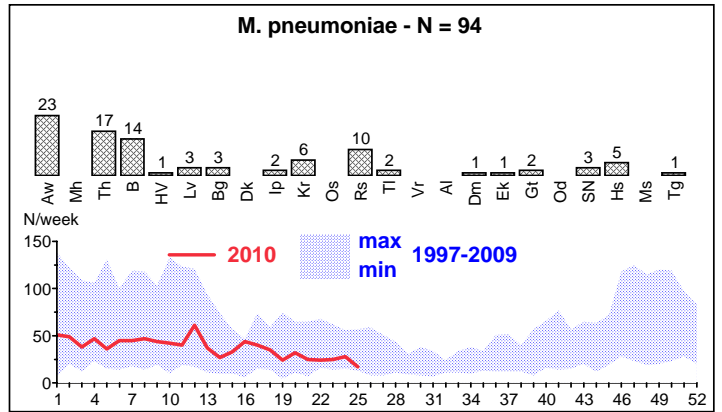
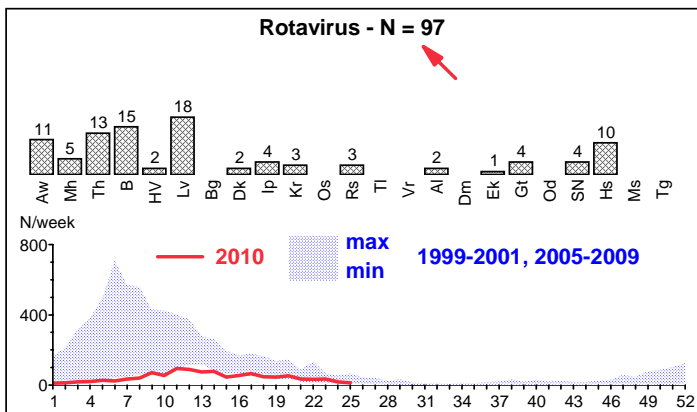
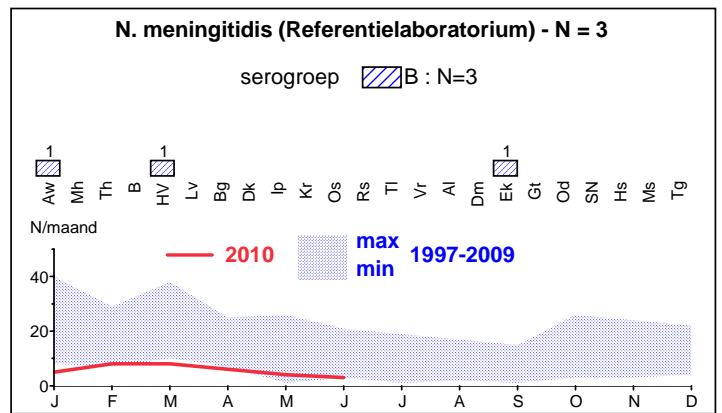
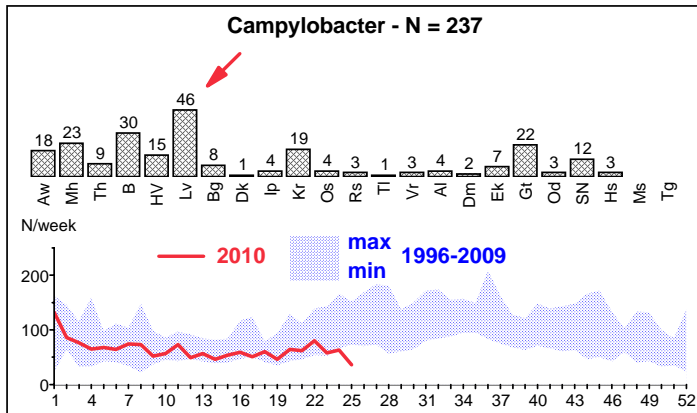
# Netwerk van Peillaboratoria

Wetenschappelijk Instituut Volksgezondheid  
Afdeling Epidemiologie  
http : www.wiv-isp.be/epidemie  
http : www.wiv-isp.be/epidemie/labo



Mevr. Geneviève DUCOFFRE  
E-mail : g.ducoffre@wiv-isp.be  
Tel. : 02/642.57.77  
Fax : 02/642.54.10

Maandelijks rapport JUNI 2010 (weken 22 tot 25) voor VLAANDEREN en BRUSSEL  
Verwerking op 20/07/2010



**N. meningitidis** : Het referentielaboratorium diagnosticeerde in juni 2010 4 gevallen, verspreid over Vlaanderen (N=3), Brussel (N=0) en Wallonië (N=1); in juni 2009: N=3, in juni 2008: N=8, in juni 2007: N=11, in juni 2006: N=9, in juni 2005: N=10.

**Campylobacter** : Het aantal gevallen gediagnosticeerd in het arrondissement Leuven blijft hoog: in juni 2010: N=46, in mei 2010: N=44.

**Rotavirus** : Het virus is nog aanwezig in bijna alle arrondissementen van het land (juni 2010: N=127, juni 2009: N=116).

Aw Antwerpen  
Mh Mechelen  
Th Turnhout

B Brussel  
HV Halle-Vilvoorde  
Lv Leuven

Bg Brugge  
Dk Diksmuide  
Ip Ieper  
Kr Kortrijk  
Os Oostende  
Rs Roeselare  
Ti Tielt  
Vr Veurne

Al Aalst  
Dm Dendermonde  
Ek Eeklo  
Gt Gent  
Og Oudenaarde  
SN St.-Niklaas

Hs Hasselt  
Ms Maaseik  
Tg Tongeren

# Netwerk van Peillaboratoria

Wetenschappelijk Instituut Volksgezondheid  
Afdeling Epidemiologie  
http : www.wiv-isp.be/epidemie  
http : www.wiv-isp.be/epidemie/lab



Mevr. Geneviève DUCOFFRE  
E-mail : g.ducoffre@wiv-isp.be  
Tel. : 02/642.57.77  
Fax : 02/642.54.10

Aantal gediagnosticeerde gevallen gedurende de observatieperiode (weken 22-25) voor 2010  
en vergelijking tussen het cumulatief aantal gevallen sinds begin 2010 (weken 01-25) en begin 2009 (weken 01-26)

Verwerking op 20/07/2010

KIEMEN	BRUSSEL (a)			VLAANDEREN (a)			WALLONIE (a)			ONBEKEND (a)			TOTAAL		
	weken	2010 22-25	2010 01-25	2009 01-26	2010 22-25	2010 01-25	2009 01-26	2010 22-25	2010 01-25	2009 01-26	2010 22-25	2010 01-25	2009 01-26	2010 22-25	2010 01-25
Adenovirus	11	144	278	1	157	359	3	61	81	0	9	4	15	371	722
B. pertussis	1	10	5	9	23	77	0	8	8	1	1	4	11	42	94
B. burgdorferi (i+)	1	21	22	46	218	238	7	118	126	2	10	10	56	367	396
Campylobacter	30	194	137	207	1412	1483	67	449	469	8	45	44	312	2100	2133
C. psittaci	0	0	0	0	1	3	0	0	0	0	0	0	0	1	3
C. trachomatis	76	551	452	87	663	701	27	160	144	6	37	49	196	1411	1346
Cryptococcus (f)	0	0	0	0	2	1	0	0	0	0	0	2	0	2	3
Cryptosporidium	0	2	4	8	71	119	1	12	17	0	1	5	9	86	145
Cyclospora (d)	0	1	1	1	5	3	1	6	1	0	1	0	2	13	5
E. histolytica (d)	5	19	23	13	79	70	2	13	14	1	7	7	21	118	114
E. coli (VTEC + EHEC)	0	2	7	1	9	6	0	3	9	0	2	10	1	16	32
Giardia	6	34	37	51	354	414	2	52	58	4	22	13	63	462	522
H. influenzae (g)	1	3	2	0	15	18	0	9	11	0	3	1	1	30	32
Hantavirus (d)	2	12	18	3	14	9	12	67	63	2	16	5	19	109	95
Hepatitis A	1	9	10	3	23	43	0	12	19	0	4	2	4	48	74
Hepatitis B	27	304	73	7	123	122	5	49	23	0	8	4	39	484	222
Hepatitis C (i)	11	208	148	14	109	145	0	26	26	0	10	14	25	353	333
Influenza A	0	12	599	1	52	986	2	45	311	0	4	21	3	113	1917
Influenza B	3	41	73	6	25	77	0	4	16	0	1	1	9	71	167
L. pneumophila (bact + serol)	3	12	2	0	3	8	0	1	4	0	3	0	3	19	14
L. pneumophila (urine)	0	0	2	2	5	2	1	1	0	0	0	0	3	6	4
Listeria (d)	0	2	1	1	11	31	0	3	8	0	0	1	1	16	41
Morbillivirus	1	6	4	0	0	2	0	0	0	0	0	0	1	6	6
M. pneumoniae	14	135	82	80	801	864	20	226	199	7	26	17	121	1188	1162
N. gonorrhoeae	8	103	87	17	156	169	4	32	57	3	12	11	32	303	324
N. meningitidis (d)	0	8	8	2	32	39	1	20	24	0	2	0	3	62	71
Parainfluenza	25	171	263	15	124	146	3	24	22	0	11	5	43	330	436
Parvovirus B19	0	3	2	4	27	26	1	166	10	0	7	0	5	203	38
Plasmodium (d)	6	21	10	14	53	50	0	8	10	0	4	1	20	86	71
RSV	4	269	205	3	800	401	7	881	264	0	30	9	14	1980	879
Rotavirus	15	178	189	82	908	1214	22	333	357	8	56	35	127	1475	1795
Rubivirus	0	9	5	0	2	4	0	2	4	0	1	0	0	14	13
S. enteritidis (f)	4	14	12	13	83	91	3	29	62	5	11	19	25	137	184
S. hadar (f)	0	0	0	0	1	5	0	1	3	1	2	0	1	4	8
S. typhimurium (f)	2	36	14	87	629	543	27	170	211	3	78	71	119	913	839
Salmonella andere (f)	3	28	34	32	203	162	17	65	55	4	46	43	56	342	294
Shigella	2	8	9	3	35	39	0	3	2	0	2	0	5	48	50
S. pneumoniae (g)	4	71	50	44	429	297	13	148	161	2	16	6	63	664	514
S. pyogenes (g)	2	4	3	1	36	45	0	13	15	0	3	2	3	56	65
Y. enterocolitica	3	7	3	5	50	80	0	20	38	0	2	1	8	79	122
<b>TOTAAL</b>	<b>271</b>	<b>2652</b>	<b>2874</b>	<b>863</b>	<b>7743</b>	<b>9092</b>	<b>248</b>	<b>3240</b>	<b>2902</b>	<b>57</b>	<b>493</b>	<b>417</b>	<b>1439</b>	<b>14128</b>	<b>15285</b>
aantal laboratoria (e)		12	12		54	54		36	36					102	102
% deelname (b)	75	85	77	55	83	92	43	72	75				53	80	84

- (a) verdeling volgens de locatie van de patiënt
- (b) deelnamepercentage van de peillaboratoria : (aantal opgestuurde formulieren / aantal verwachte formulieren) x 100
- (d) referentielaboratorium + peillaboratoria
- (e) verdeling volgens de locatie van het laboratorium
- (f) referentielaboratorium
- (g) diepe isolaties behalve ooretter
- (i) nieuwe + oude gevallen
- (j) verdachte + bevestigde gevallen

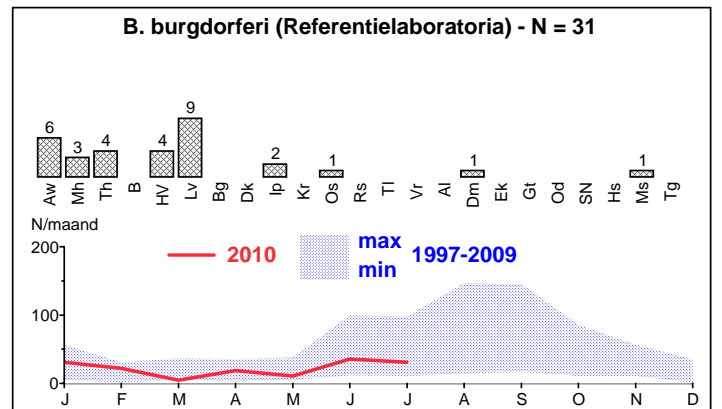
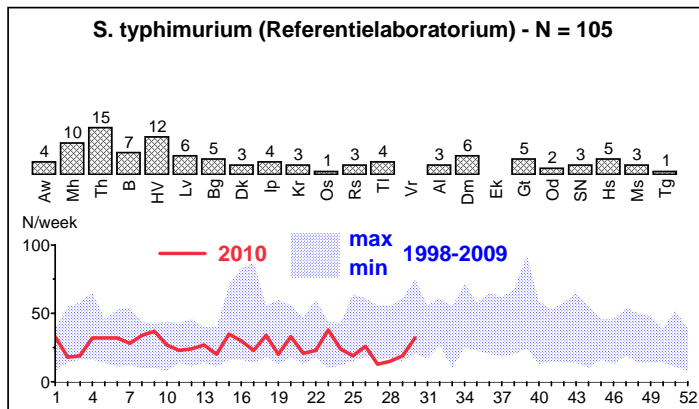
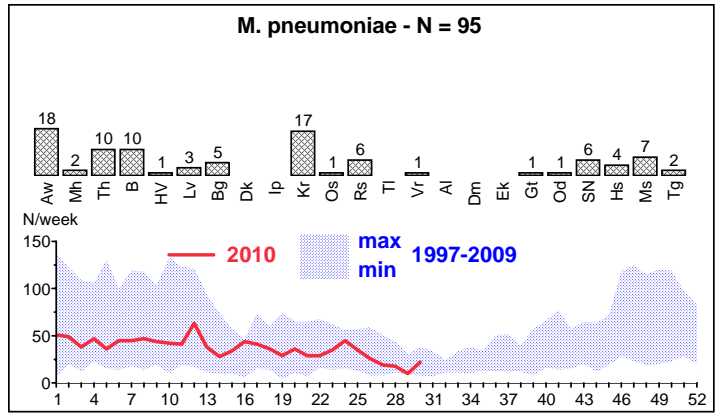
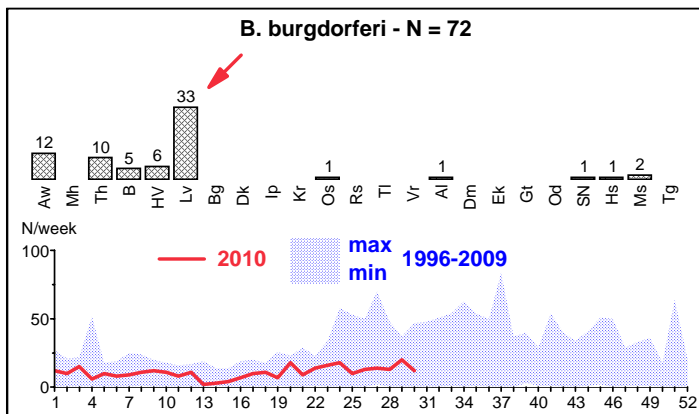
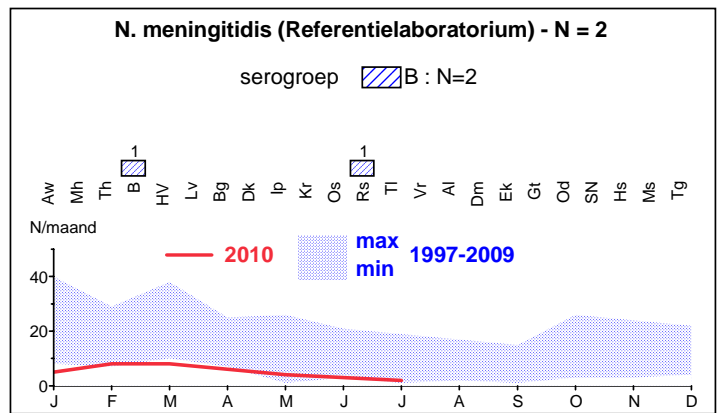
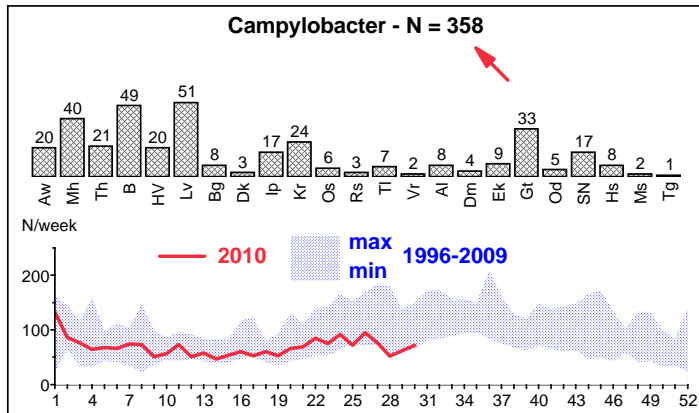
# Netwerk van Peillaboratoria

Wetenschappelijk Instituut Volksgezondheid  
Afdeling Epidemiologie  
http : www.wiv-isp.be/epidemie  
http : www.wiv-isp.be/epidemie/labo



Mevr. Geneviève DUCOFFRE  
E-mail : g.ducoffre@wiv-isp.be  
Tel. : 02/642.57.77  
Fax : 02/642.54.10

Maandelijks rapport **JULI 2010** (weken 26 tot 30) voor **VLAANDEREN en BRUSSEL**  
Verwerking op 30/08/2010



**N. meningitidis** : Het referentielaboratorium diagnosticeerde in juli 2010 3 gevallen, verspreid over Vlaanderen (N=1), Brussel (N=1) en Wallonië (N=1); in juli 2009 heeft dit labo 5 gevallen gediagnosticeerd, in juli 2008 6 gevallen, in juli 2007 14 gevallen, in juli 2006 7 gevallen, in juli 2005 11 gevallen en in juli 2004 6 gevallen.

**B. burgdorferi** : Het aantal gediagnosticeerde gevallen blijft hoog in het arrondissement Leuven (140 gevallen sinds het begin van dit jaar).

**Campylobacter** : Het aantal gediagnosticeerde gevallen blijft hoog in het algemeen (in juni 2010: N=237, in juli 2009: N=325), in het bijzonder in het arrondissement Leuven.

Aw Antwerpen  
Mh Mechelen  
Th Turnhout

B Brussel  
HV Halle-Vilvoorde  
Lv Leuven

Bg Brugge  
Dk Diksmuide  
Ip Ieper  
Kr Kortrijk  
Os Oostende  
Rs Roeselare  
Ti Tiel  
Vr Veurne

Al Aalst  
Dm Dendermonde  
Ek Eeklo  
Gt Gent  
Od Oudenaarde  
SN St.-Niklaas

Hs Hasselt  
Ms Maaseik  
Tg Tongeren

# Netwerk van Peillaboratoria

Wetenschappelijk Instituut Volksgezondheid  
Afdeling Epidemiologie  
http : www.wiv-isp.be/epidemiologie  
http : www.wiv-isp.be/epidemiologie/labo



Mevr. Geneviève DUCOFFRE  
E-mail : g.ducoffre@wiv-isp.be  
Tel. : 02/642.57.77  
Fax : 02/642.54.10

Aantal gediagnosticeerde gevallen gedurende de observatieperiode (weken 26-30) voor 2010  
en vergelijking tussen het cumulatief aantal gevallen sinds begin 2010 (weken 01-30) en begin 2009 (weken 01-31)

Verwerking op 30/08/2010

KIEMEN	BRUSSEL (a)			VLAANDEREN (a)			WALLONIE (a)			ONBEKEND (a)			TOTAAL		
	weken	2010 26-30	2010 01-30	2009 01-31	2010 26-30	2010 01-30	2009 01-31	2010 26-30	2010 01-30	2009 01-31	2010 26-30	2010 01-30	2009 01-31	2010 26-30	2010 01-30
Adenovirus	11	163	320	15	259	332	6	78	98	0	10	8	32	510	758
B. pertussis	1	11	8	8	37	94	3	11	10	1	3	7	13	62	119
B. burgdorferi (i+j)	5	28	28	67	296	318	20	146	173	2	12	15	94	482	534
Campylobacter	49	248	170	309	1826	1818	101	604	613	14	63	56	473	2741	2657
C. psittaci	0	0	0	0	2	3	0	0	0	0	0	0	0	2	3
C. trachomatis	51	639	503	124	862	806	11	179	171	1	43	53	187	1723	1533
Cryptococcus (f)	0	0	0	0	2	1	0	0	0	0	0	2	0	2	3
Cryptosporidium	0	4	7	21	94	132	4	18	21	2	3	5	27	119	165
Cyclospora (d)	0	1	0	0	5	4	0	6	2	2	3	1	2	15	7
E. histolytica (d)	3	22	27	11	91	83	3	16	19	1	8	13	18	137	142
E. coli (VTEC + EHEC)	1	3	8	1	11	10	3	6	6	1	3	4	6	23	28
Giardia	4	38	47	50	412	483	10	64	75	2	24	17	66	538	622
H. influenzae (g)	2	5	2	0	17	18	0	9	12	0	3	1	2	34	33
Hantavirus (d)	2	14	22	1	14	12	11	78	77	8	24	6	22	130	117
Hepatitis A	1	11	10	2	29	51	1	13	19	0	4	2	4	57	82
Hepatitis B	26	351	80	15	213	139	4	57	25	0	9	5	45	630	249
Hepatitis C (i)	19	235	172	15	187	166	2	31	32	1	14	14	37	467	384
Influenza A	0	12	635	6	116	869	1	52	318	0	4	21	7	184	1843
Influenza B	2	47	78	3	44	60	1	9	16	0	1	1	6	101	155
L. pneumophila (bact + serol)	1	14	5	0	3	9	0	1	5	0	3	0	1	21	19
L. pneumophila (urine)	0	0	2	2	7	3	0	1	1	0	0	1	2	8	7
Listeria (d)	0	2	1	1	12	41	1	5	10	0	0	2	2	19	54
Morbillivirus	0	7	4	0	0	2	0	0	0	0	0	0	0	7	6
M. pneumoniae	10	155	120	85	947	1180	24	267	244	5	26	22	124	1395	1566
N. gonorrhoeae	15	122	108	36	202	200	6	41	70	3	16	11	60	381	389
N. meningitidis (d)	1	9	8	0	32	40	1	21	28	0	2	0	2	64	76
Parainfluenza	12	200	293	9	139	164	3	36	44	0	11	7	24	386	508
Parvovirus B19	3	6	2	4	33	30	0	167	10	0	7	0	7	213	42
Plasmodium (d)	9	31	11	11	64	61	1	9	15	0	4	3	21	108	90
RSV	0	269	189	4	870	390	8	897	269	0	29	11	12	2065	859
Rotavirus	0	184	191	25	1006	1217	27	391	370	1	41	36	53	1622	1814
Rubivirus	2	11	6	2	4	4	0	2	4	1	2	0	5	19	14
S. enteritidis (f)	5	20	18	52	139	141	6	36	77	7	19	35	70	214	271
S. hadar (f)	0	0	0	1	2	7	0	1	3	0	2	0	1	5	10
S. typhimurium (f)	7	44	15	98	747	687	43	215	256	13	94	96	161	1100	1054
Salmonella andere (f)	10	43	37	43	258	211	18	85	83	7	56	62	78	442	393
Shigella	1	9	9	6	42	46	0	4	5	1	3	0	8	58	60
S. pneumoniae (g)	1	74	51	28	507	327	9	167	193	0	18	6	38	766	577
S. pyogenes (g)	0	4	3	7	48	58	1	14	19	0	5	2	8	71	82
Y. enterocolitica	1	8	3	6	60	88	7	30	43	1	3	1	15	101	135
<b>TOTAAL</b>	<b>255</b>	<b>3044</b>	<b>3193</b>	<b>1068</b>	<b>9639</b>	<b>10305</b>	<b>336</b>	<b>3767</b>	<b>3436</b>	<b>74</b>	<b>572</b>	<b>526</b>	<b>1733</b>	<b>17022</b>	<b>17460</b>
aantal laboratoria (e)		12	12		54	54		36	36					102	102
% deelname (b)	68	84	77	70	88	91	52	73	74				64	82	82

(a) verdeling volgens de locatie van de patiënt

(b) deelnamepercentage van de peillaboratoria : (aantal opgestuurde formulieren / aantal verwachte formulieren) x 100

(d) referentielaboratorium + peillaboratoria

(e) verdeling volgens de locatie van het laboratorium

(f) referentielaboratorium

(g) diepe isolaties behalve ooretter

(i) nieuwe + oude gevallen

(j) verdachte + bevestigde gevallen

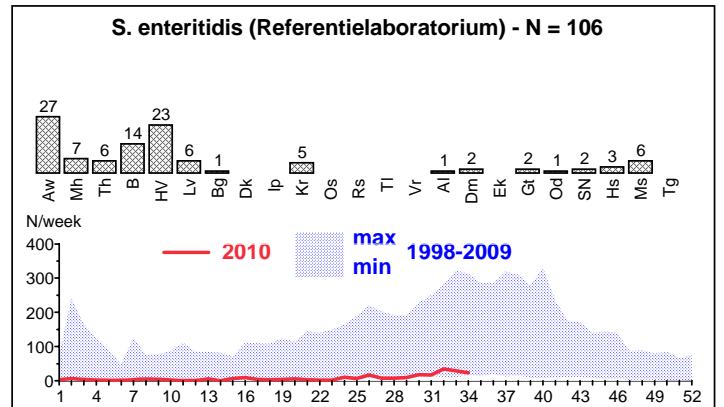
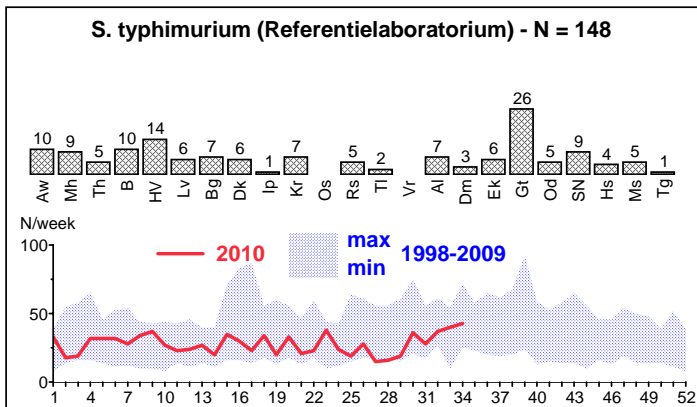
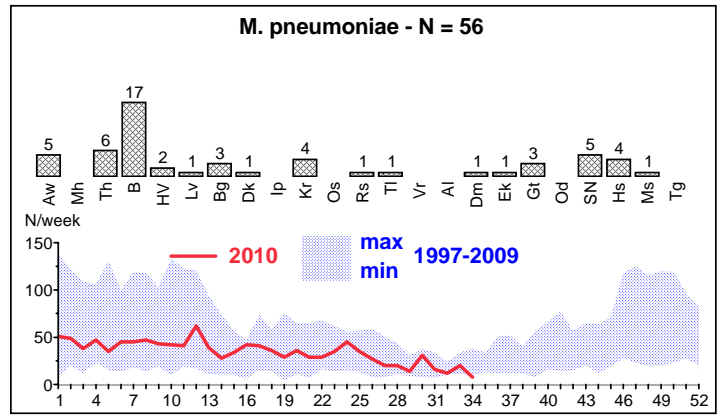
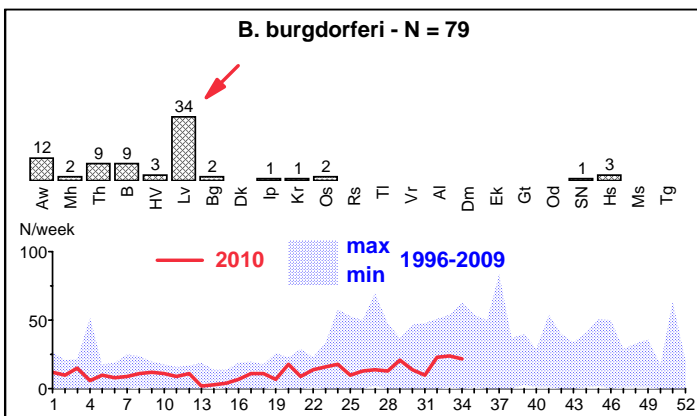
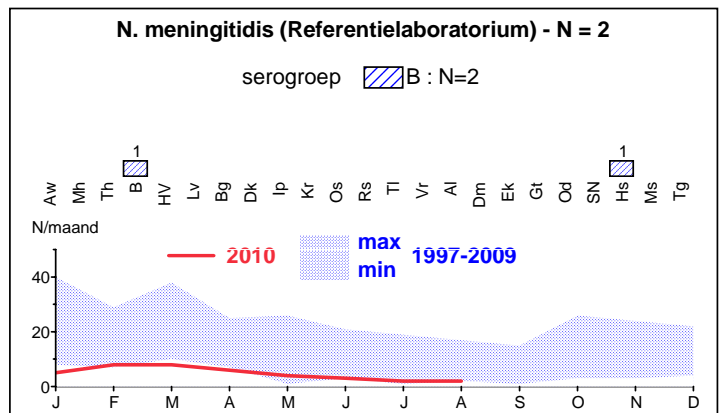
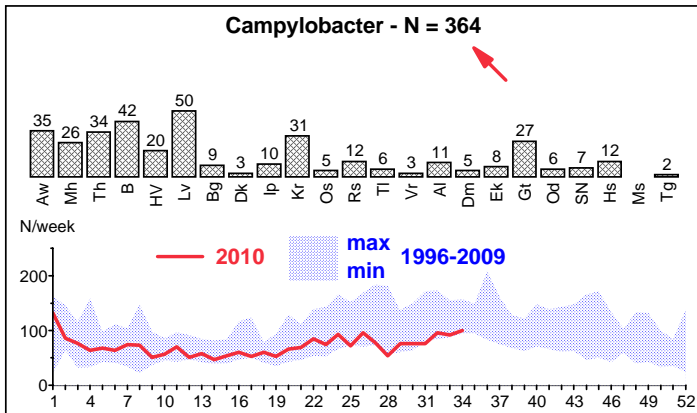
# Netwerk van Peillaboratoria

Wetenschappelijk Instituut Volksgezondheid  
Afdeling Epidemiologie  
http : [www.wiv-isp.be/epidemie](http://www.wiv-isp.be/epidemie)  
http : [www.wiv-isp.be/epidemie/labo](http://www.wiv-isp.be/epidemie/labo)



Mevr. Geneviève DUCOFFRE  
E-mail : [g.ducoffre@wiv-isp.be](mailto:g.ducoffre@wiv-isp.be)  
Tel. : 02/642.57.77  
Fax : 02/642.54.10

Maandelijks rapport **AUGUSTUS 2010** (weken 31 tot 34) voor **VLAANDEREN en BRUSSEL**  
Verwerking op 27/09/2010



- N. meningitidis** : Het referentielaboratorium diagnosticeerde in augustus 2010 4 gevallen, verspreid over Vlaanderen (N=1), Brussel (N=1) en Wallonië (N=2); in augustus 2009 heeft dit labo 7 gevallen gediagnosticeerd, in augustus 2008 6 gevallen, in augustus 2007 6 gevallen, in augustus 2006 9 gevallen, in augustus 2005 9 gevallen en in augustus 2004 16 gevallen.
- B. burgdorferi** : Het aantal gediagnosticeerde gevallen is hoog in het arrondissement Leuven.
- Campylobacter** : Het aantal gediagnosticeerde gevallen blijft hoog in het algemeen (in juli 2010: N=358, in augustus 2010: N=364, in augustus 2009: N=350), in het bijzonder in de arrondissementen Leuven en Kortrijk.
- Rapport 2009** : Enkele rapporten van 2009 zijn al beschikbaar op [www.wiv-isp.be/epidemie/labo](http://www.wiv-isp.be/epidemie/labo) (rubriek jaarlijkse rapporten).

Aw Antwerpen  
Mh Mechelen  
Th Turnhout

B Brussel  
HV Halle-Vilvoorde  
Lv Leuven

Bg Brugge  
Dk Diksmuide  
Ip Ieper  
Kr Kortrijk  
Os Oostende  
Rs Roeselare  
TI Tiel  
Vr Veurne

Al Aalst  
Dm Dendermonde  
Ek Eeklo  
Gt Gent  
Od Oudenaarde  
SN St-Niklaas

Hs Hasselt  
Ms Maaseik  
Tg Tongeren



# Netwerk van Peillaboratoria

Wetenschappelijk Instituut Volksgezondheid  
Afdeling Epidemiologie  
http : www.wiv-isp.be/epidemiologie  
http : www.wiv-isp.be/epidemiologie/labo



Mevr. Geneviève DUCOFFRE  
E-mail : g.ducoffre@wiv-isp.be  
Tel. : 02/642.57.77  
Fax : 02/642.54.10

Aantal gediagnosticeerde gevallen gedurende de observatieperiode (weken 31-34) voor 2010  
en vergelijking tussen het cumulatief aantal gevallen sinds begin 2010 (weken 01-34) en begin 2009 (weken 01-35)

Verwerking op 27/09/2010

KIEMEN	BRUSSEL (a)			VLAANDEREN (a)			WALLONIE (a)			ONBEKEND (a)			TOTAAL		
	weken	2010 31-34	2009 01-34	2009 01-35	2010 31-34	2009 01-34	2009 01-35	2010 31-34	2009 01-34	2009 01-35	2010 31-34	2009 01-34	2009 01-35	2010 31-34	2009 01-34
Adenovirus	9	179	333	4	266	408	4	85	104	1	11	9	18	541	854
B. pertussis	2	13	12	1	37	121	1	12	22	0	3	7	4	65	162
B. burgdorferi (i+)	9	39	38	70	369	400	31	179	209	2	13	17	112	600	664
Campylobacter	42	294	205	322	2161	2158	99	758	729	12	75	66	475	3288	3158
C. psittaci	0	0	0	0	2	3	0	0	0	0	0	0	0	2	3
C. trachomatis	65	726	576	122	993	911	17	209	196	6	47	61	210	1975	1744
Cryptococcus (f)	0	0	0	0	2	1	0	0	0	0	0	2	0	2	3
Cryptosporidium	1	5	8	13	107	166	8	28	25	0	3	6	22	143	205
Cyclospora (d)	0	1	0	0	5	8	0	6	2	0	3	1	0	15	11
E. histolytica (d)	4	26	31	9	104	95	3	19	24	0	8	15	16	157	165
E. coli (VTEC + EHEC)	0	3	9	5	20	14	3	9	12	0	3	11	8	35	46
Giardia	8	47	53	56	477	546	18	86	84	2	26	21	84	636	704
H. influenzae (g)	0	5	2	2	20	19	1	10	13	0	3	1	3	38	35
Hantavirus (d)	0	14	28	3	17	15	5	82	81	3	24	8	11	137	132
Hepatitis A	2	13	11	6	35	56	2	15	23	0	6	2	10	69	92
Hepatitis B	38	411	83	15	232	155	5	63	28	2	12	5	60	718	271
Hepatitis C (i)	17	277	196	18	215	176	3	36	40	1	16	15	39	544	427
Influenza A	1	13	631	2	118	1010	1	53	324	0	4	23	4	188	1988
Influenza B	0	48	75	0	44	78	0	9	16	0	1	1	0	102	170
L. pneumophila (bact + serol)	1	15	6	4	8	9	0	1	6	1	4	2	6	28	23
L. pneumophila (urine)	1	2	2	6	13	4	1	4	1	0	0	1	8	19	8
Listeria (d)	1	3	2	5	17	45	1	6	11	1	1	2	8	27	60
Morbillivirus	1	8	6	0	0	2	0	0	0	1	1	0	2	9	8
M. pneumoniae	17	182	128	39	989	1280	18	288	262	0	24	26	74	1483	1696
N. gonorrhoeae	14	142	125	37	262	225	9	59	77	3	20	13	63	483	440
N. meningitidis (d)	1	10	9	1	34	44	2	23	29	0	2	0	4	69	82
Parainfluenza	10	216	349	1	141	189	2	39	48	1	13	9	14	409	595
Parvovirus B19	1	8	3	0	34	33	0	167	11	0	7	0	1	216	47
Plasmodium (d)	4	37	22	10	78	80	4	14	18	0	4	3	18	133	123
RSV	2	271	209	3	879	418	5	902	271	0	30	9	10	2082	907
Rotavirus	2	187	190	13	1058	1243	5	401	378	1	41	36	21	1687	1847
Rubivirus	0	11	7	1	6	4	0	2	4	0	2	0	1	21	15
S. enteritidis (f)	14	34	22	92	235	192	37	73	89	19	39	43	162	381	346
S. hadar (f)	0	0	0	0	2	7	0	1	3	0	2	1	0	5	11
S. typhimurium (f)	10	55	22	138	893	789	40	257	291	14	111	116	202	1316	1218
Salmonella andere (f)	13	56	48	45	309	252	24	111	103	12	69	74	94	545	477
Shigella	8	17	10	10	56	59	0	7	7	1	4	1	19	84	77
S. pneumoniae (g)	1	75	54	6	524	335	6	177	197	1	19	6	14	795	592
S. pyogenes (g)	0	4	3	7	57	61	4	18	19	0	5	2	11	84	85
Y. enterocolitica	1	9	4	13	78	97	1	34	47	0	3	2	15	124	150
<b>TOTAAL</b>	<b>300</b>	<b>3456</b>	<b>3512</b>	<b>1079</b>	<b>10897</b>	<b>11708</b>	<b>360</b>	<b>4243</b>	<b>3804</b>	<b>84</b>	<b>659</b>	<b>617</b>	<b>1823</b>	<b>19255</b>	<b>19641</b>
aantal laboratoria (e)		12	12		55	54		36	36					103	102
% deelname (b)	83	93	77	68	87	91	59	73	74				67	83	83

(a) verdeling volgens de locatie van de patiënt

(b) deelnamepercentage van de peillaboratoria : (aantal opgestuurde formulieren / aantal verwachte formulieren) x 100

(d) referentielaboratorium + peillaboratoria

(e) verdeling volgens de locatie van het laboratorium

(f) referentielaboratorium

(g) diepe isolaties behalve ooretter

(i) nieuwe + oude gevallen

(j) verdachte + bevestigde gevallen

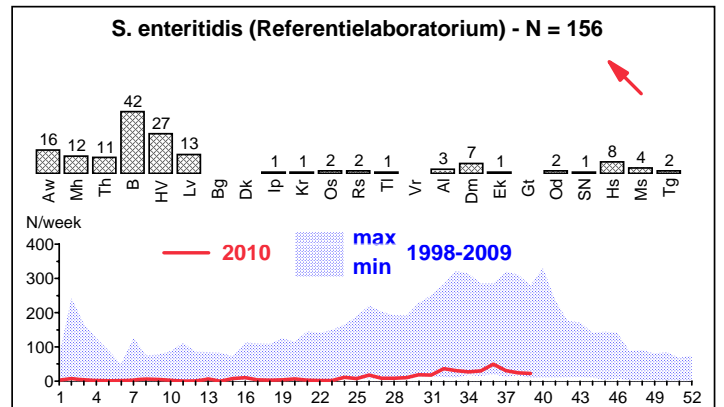
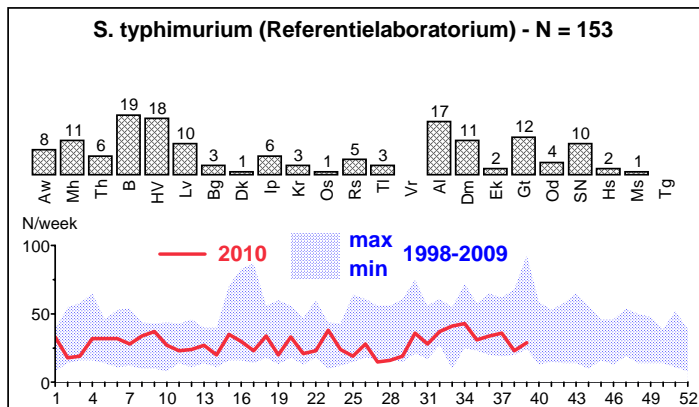
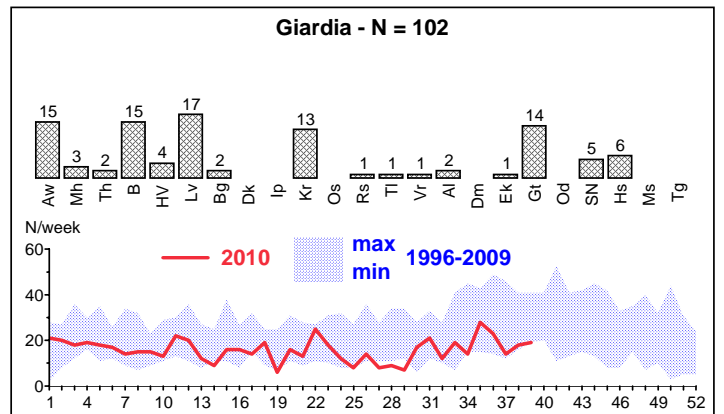
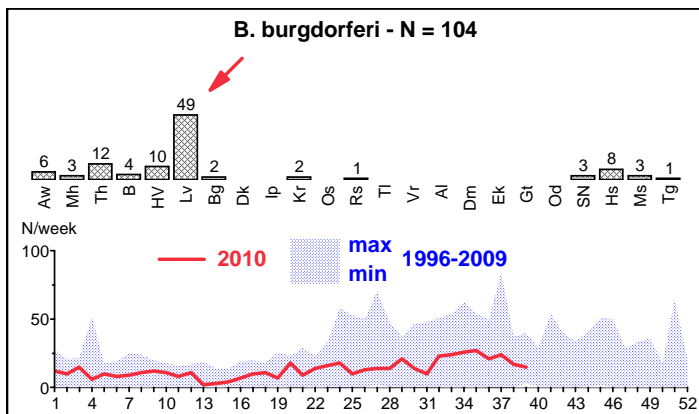
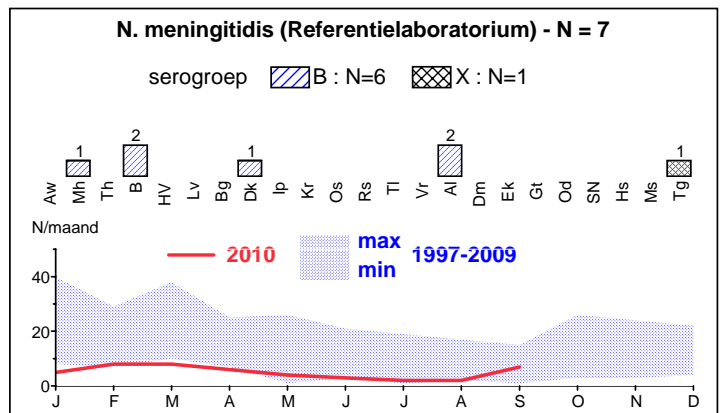
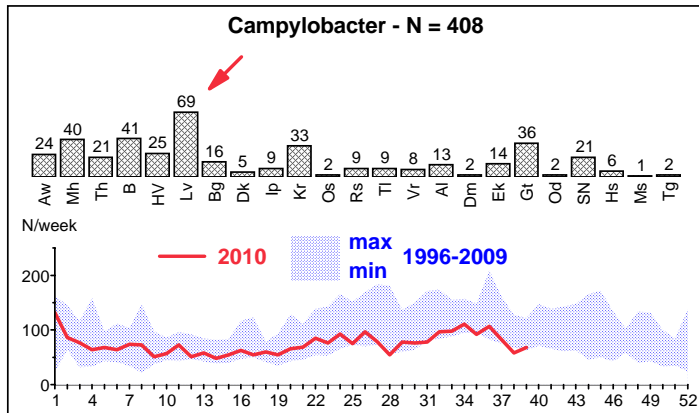
# Netwerk van Peillaboratoria

Wetenschappelijk Instituut Volksgezondheid  
OD Volksgezondheid en Surveillance  
[http : www.wiv-isp.be/epidemie](http://www.wiv-isp.be/epidemie)  
[http : www.wiv-isp.be/epidemie/labo](http://www.wiv-isp.be/epidemie/labo)



Mevr. Geneviève DUCOFFRE  
E-mail : [genevieve.ducoffre@wiv-isp.be](mailto:genevieve.ducoffre@wiv-isp.be)  
Tel. : 02/642.57.77  
Fax : 02/642.54.10

Maandelijks rapport **SEPTEMBER 2010** (weken 35 tot 39) voor **VLAANDEREN en BRUSSEL**  
Verwerking op 25/10/2010



- N. meningitidis** : Het referentielaboratorium diagnosticeerde in september 2010 9 gevallen, verspreid over Vlaanderen (N=5), Brussel (N=2) en Wallonië (N=2); in september 2009 heeft dit labo 4 gevallen gediagnosticeerd, in september 2008 7 gevallen en in september 2007 13 gevallen.
- Campylobacter** : Het aantal gediagnosticeerde gevallen blijft hoog in het arrondissement Leuven (in augustus 2010 : N=50, in september 2010 : N=69, in september 2009 : N=45).
- B. burgdorferi** : Het aantal gevallen gediagnosticeerd door de peillaboratoria blijft hoog in het arrondissement Leuven (224 gevallen sinds het begin van dit jaar).
- S. enteritidis** : Toename van het aantal gevallen t.o.v. augustus 2010 (N=106) en september 2009 (N=61).
- Rapport 2009** : Enkele rapporten van 2009 zijn al beschikbaar op [www.wiv-isp.be/epidemie/labo](http://www.wiv-isp.be/epidemie/labo) (rubriek jaarlijkse rapporten).

Aw Antwerpen  
Mh Mechelen  
Th Turnhout

B Brussel  
HV Halle-Vilvoorde  
Lv Leuven

Bg Brugge  
Dk Diksmuide  
Ip Ieper  
Kr Kortrijk  
Os Oostende  
Rs Roeselare  
Tl Tiel  
Vr Veurne

Al Aalst  
Dm Dendermonde  
Ek Eeklo  
Gt Gent  
Od Oudenaarde  
SN St-Niklaas

Hs Hasselt  
Ms Maaseik  
Tg Tongeren

# Netwerk van Peillaboratoria

Wetenschappelijk Instituut Volksgezondheid  
OD Volksgezondheid en Surveillance  
http : www.wiv-isp.be/epidemie  
http : www.wiv-isp.be/epidemie/lab



Mevr. Geneviève DUCOFFRE  
E-mail : genevieve.ducoffre@wiv-isp.be  
Tel. : 02/642.57.77  
Fax : 02/642.54.10

Aantal gediagnosticeerde gevallen gedurende de observatieperiode (weken 35-39) voor 2010  
en vergelijking tussen het cumulatief aantal gevallen sinds begin 2010 (weken 01-39) en begin 2009 (weken 01-39)

Verwerking op 25/10/2010

KIEMEN	BRUSSEL (a)			VLAANDEREN (a)			WALLONIE (a)			ONBEKEND (a)			TOTAAL		
	weken	2010 35-39	2009 01-39	2010 35-39	2009 01-39	2009 01-39	2010 35-39	2009 01-39	2009 01-39	2010 35-39	2009 01-39	2009 01-39	2010 35-39	2010 01-39	2009 01-39
Adenovirus	4	186	361	8	277	416	3	90	116	11	22	9	26	575	902
B. pertussis	0	13	12	0	37	130	2	14	22	1	4	7	3	68	171
B. burgdorferi (i+)	4	44	47	100	471	476	30	210	306	9	23	18	143	748	847
Campylobacter	41	337	232	367	2568	2424	88	851	883	11	89	77	507	3845	3616
C. psittaci	0	0	0	0	2	6	0	0	0	0	0	0	0	2	6
C. trachomatis	35	777	647	101	1114	1071	20	233	216	64	114	68	220	2238	2002
Cryptococcus (f)	0	0	0	0	2	1	0	0	0	0	0	2	0	2	3
Cryptosporidium	0	5	8	30	137	220	4	32	32	0	3	9	34	177	269
Cyclospora (d)	0	1	1	0	5	8	0	6	2	0	3	1	0	15	12
E. histolytica (d)	5	30	35	8	110	100	2	21	28	4	12	15	19	173	178
E. coli (VTEC + EHEC)	0	3	9	1	24	17	2	11	12	0	3	11	3	41	49
Giardia	15	61	62	87	558	610	9	96	98	3	29	26	114	744	796
H. influenzae (g)	0	5	2	1	21	21	1	11	12	0	3	1	2	40	36
Hantavirus (d)	3	17	31	1	18	16	8	92	90	3	32	8	15	159	145
Hepatitis A	3	17	15	8	44	57	0	16	28	4	10	2	15	87	102
Hepatitis B	14	432	92	12	244	173	3	68	36	62	74	7	91	818	308
Hepatitis C (i)	4	289	214	11	223	231	4	41	48	42	58	15	61	611	508
Influenza A	0	13	694	9	127	1041	5	59	327	0	4	27	14	203	2089
Influenza B	0	48	77	0	44	78	0	9	16	0	1	1	0	102	172
L. pneumophila (bact + serol)	4	20	7	1	10	10	1	2	6	1	5	2	7	37	25
L. pneumophila (urine)	0	2	3	2	15	4	2	6	2	0	0	1	4	23	10
Listeria (d)	0	3	2	2	20	46	0	6	12	0	1	3	2	30	63
Morbillivirus	0	8	8	0	0	2	0	0	0	0	1	0	0	9	10
M. pneumoniae	15	203	136	75	1073	1340	8	297	289	11	37	29	109	1610	1794
N. gonorrhoeae	2	146	148	21	280	253	4	65	86	19	39	20	46	530	507
N. meningitidis (d)	0	10	11	3	37	47	1	24	29	1	3	0	5	74	87
Parainfluenza	3	219	430	2	154	198	1	40	47	8	22	12	14	435	687
Plasmodium (d)	9	44	31	15	91	103	4	18	21	1	6	4	29	159	159
RSV	1	273	217	16	889	439	4	907	279	0	29	9	21	2098	944
Rotavirus	1	189	199	2	1069	1247	1	402	385	0	41	37	4	1701	1868
Rubivirus	5	16	8	0	6	6	0	2	4	0	2	0	5	26	18
S. enteritidis (f)	42	78	30	114	352	247	59	132	98	24	64	49	239	626	424
S. hadar (f)	1	1	0	0	2	7	2	3	3	1	3	1	4	9	11
S. typhimurium (f)	19	74	28	134	1028	879	54	314	325	25	136	126	232	1552	1358
Salmonella andere (f)	12	69	56	51	364	299	34	145	134	18	87	82	115	665	571
Shigella	1	18	14	9	66	69	3	10	8	1	5	2	14	99	93
S. pneumoniae (g)	3	79	57	36	569	355	11	188	193	2	21	6	52	857	611
S. pyogenes (g)	0	4	3	2	60	67	1	19	21	0	5	2	3	88	93
Y. enterocolitica	1	10	6	8	87	106	3	38	51	0	3	2	12	138	165
<b>TOTAAL</b>	<b>247</b>	<b>3744</b>	<b>3933</b>	<b>1237</b>	<b>12198</b>	<b>12820</b>	<b>374</b>	<b>4478</b>	<b>4265</b>	<b>326</b>	<b>994</b>	<b>691</b>	<b>2184</b>	<b>21414</b>	<b>21709</b>
aantal laboratoria (e)		12	12		55	54		36	36					103	102
% deelname (b)	70	91	76	63	85	91	48	70	76				59	81	84

- (a) verdeling volgens de locatie van de patiënt
- (b) deelnamepercentage van de peillaboratoria : (aantal opgestuurde formulieren / aantal verwachte formulieren) x 100
- (d) referentielaboratorium + peillaboratoria
- (e) verdeling volgens de locatie van het laboratorium
- (f) referentielaboratorium
- (g) diepe isolaties behalve ooretter
- (i) nieuwe + oude gevallen
- (j) verdachte + bevestigde gevallen

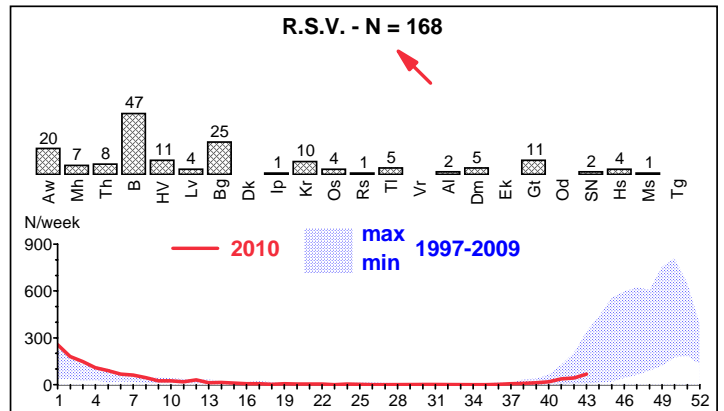
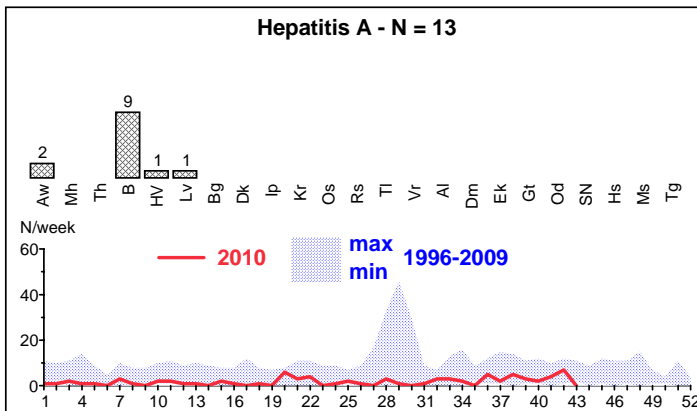
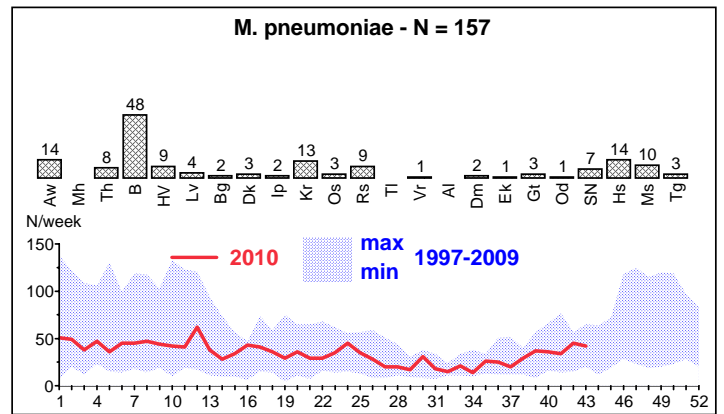
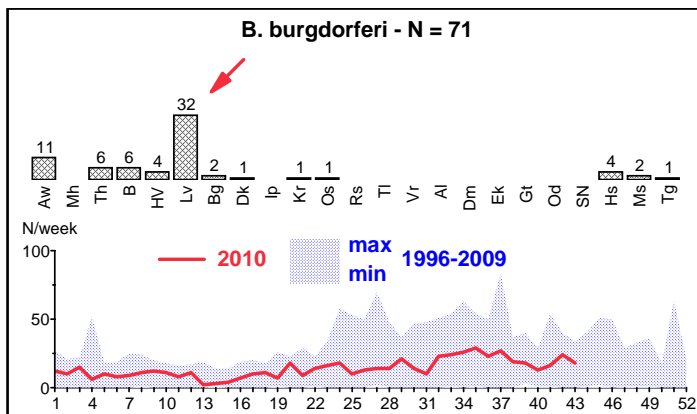
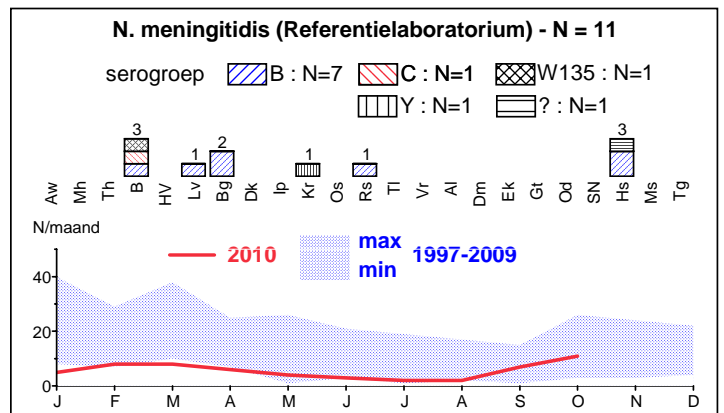
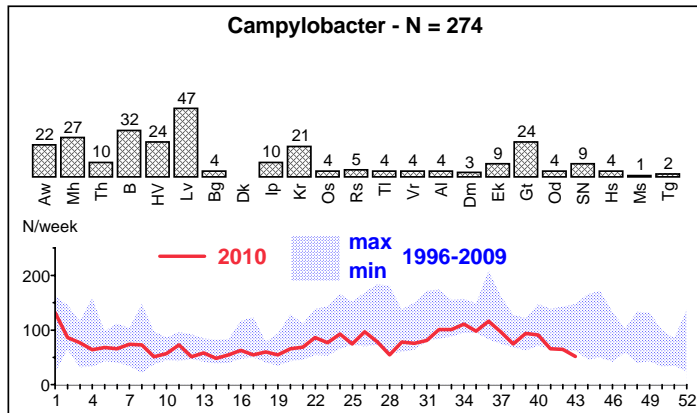
# Netwerk van Peillaboratoria

Wetenschappelijk Instituut Volksgezondheid  
OD Volksgezondheid en Surveillance  
[http : www.wiv-isp.be/epidemie](http://www.wiv-isp.be/epidemie)  
[http : www.wiv-isp.be/epidemie/labo](http://www.wiv-isp.be/epidemie/labo)



Mevr. Geneviève DUCOFFRE  
E-mail : [genevieve.ducoffre@wiv-isp.be](mailto:genevieve.ducoffre@wiv-isp.be)  
Tel. : 02/642.57.77  
Fax : 02/642.54.10

Maandelijks rapport **OKTOBER 2010** (weken 40 tot 43) voor **VLAANDEREN en BRUSSEL**  
Verwerking op 06/12/2010



- N. meningitidis** : Het referentielaboratorium diagnosticeerde in oktober 2010 13 gevallen, verspreid over Vlaanderen (N=8), Brussel (N=3) en Wallonië (N=2); in oktober 2009 heeft dit labo 8 gevallen gediagnosticeerd, in oktober 2008 7 gevallen, in oktober 2007 14 gevallen, in oktober 2006 10 gevallen en in oktober 2005 7 gevallen.
- R.S.V.** : Zoals ieder jaar is dit virus vanaf oktober in het hele land aanwezig en het aantal gevallen is lager dan in 2008 (oktober 2008: N=1207, oktober 2009: N=179, oktober 2010: N=196).
- B. burgdorferi** : Het aantal gevallen gediagnosticeerd door de peillaboratoria blijft hoog in het arrondissement Leuven (256 gevallen sinds het begin van dit jaar).
- Campylobacter** : Het aantal gediagnosticeerde gevallen blijft hoog in het arrondissement Leuven (in oktober 2010: N=47, in september 2010: N=69, in augustus 2010: N=50, in oktober 2009: N=49).
- Rapport 2009** : Enkele rapporten van 2009 zijn al beschikbaar op [www.wiv-isp.be/epidemie/labo](http://www.wiv-isp.be/epidemie/labo) (rubriek Jaarlijks rapport).

Aw Antwerpen  
Mh Mechelen  
Th Turnhout

B Brussel  
HV Halle-Vilvoorde  
Lv Leuven

Bg Brugge  
Dk Diksmuide  
Ip Ieper  
Kr Kortrijk  
Os Oostende  
Rs Roeselare  
Tl Tiel  
Vr Veurne

Al Aalst  
Dm Dendermonde  
Ek Eeklo  
Gt Gent  
Od Oudenaarde  
SN St.-Niklaas

Hs Hasselt  
Ms Maaseik  
Tg Tongeren

# Netwerk van Peillaboratoria

Wetenschappelijk Instituut Volksgezondheid  
OD Volksgezondheid en Surveillance  
http : www.wiv-isp.be/epidemie  
http : www.wiv-isp.be/epidemie/lab



Mevr. Geneviève DUCOFFRE  
E-mail : genevieve.ducoffre@wiv-isp.be  
Tel. : 02/642.57.77  
Fax : 02/642.54.10

Aantal gediagnosticeerde gevallen gedurende de observatieperiode (weken 40-43) voor 2010  
en vergelijking tussen het cumulatief aantal gevallen sinds begin 2010 (weken 01-43) en begin 2009 (weken 01-44)

Verwerking op 06/12/2010

KIEMEN	BRUSSEL (a)			VLAANDEREN (a)			WALLONIE (a)			ONBEKEND (a)			TOTAAL		
	weken	2010 40-43	2009 01-43	2009 01-44	2010 40-43	2009 01-43	2009 01-44	2010 40-43	2009 01-43	2009 01-44	2010 40-43	2009 01-43	2009 01-44	2010 40-43	2009 01-43
Adenovirus	23	218	26	26	318	441	6	97	138	1	14	10	56	647	615
B. pertussis	4	20	6	6	46	148	1	16	36	0	4	7	11	86	197
B. burgdorferi (i+)	6	56	65	65	542	575	16	232	332	1	19	18	88	849	990
Campylobacter	32	391	242	242	2873	2709	65	935	999	6	97	86	345	4296	4036
C. psittaci	0	0	0	0	2	8	0	0	0	0	0	0	0	2	8
C. trachomatis	78	930	85	85	1218	1201	17	262	235	9	84	74	189	2494	1595
Cryptococcus (f)	0	0	0	0	2	1	0	0	0	0	0	2	0	2	3
Cryptosporidium	0	5	16	16	161	285	5	38	43	1	4	11	22	208	355
Cyclospora (d)	0	1	0	0	5	8	0	6	3	0	3	1	0	15	12
E. histolytica (d)	1	31	12	12	124	122	2	23	29	3	15	16	18	193	179
E. coli (VTEC + EHEC)	0	3	8	8	35	26	0	15	13	0	3	14	8	56	61
Giardia	10	72	76	76	646	714	13	114	110	3	32	30	102	864	930
H. influenzae (g)	0	5	2	2	24	22	0	11	13	0	3	1	2	43	38
Hantavirus (d)	1	18	0	0	29	17	11	123	107	0	3	9	12	173	133
Hepatitis A	9	29	4	4	49	68	1	17	31	0	6	2	14	101	105
Hepatitis B	58	556	19	19	270	203	2	73	40	2	16	13	81	915	275
Hepatitis C (i)	34	342	11	11	238	258	1	46	57	0	16	16	46	642	342
Influenza A	0	13	13	13	143	1452	0	59	544	0	4	47	13	219	2056
Influenza B	1	49	1	1	46	108	0	9	17	0	1	1	2	105	127
L. pneumophila (bact + serol)	1	26	1	1	11	11	0	2	8	0	5	3	2	44	23
L. pneumophila (urine)	0	2	0	0	15	8	0	6	2	0	0	1	0	23	11
Listeria (d)	1	4	2	2	24	48	2	8	13	0	1	3	5	37	66
Morbivirus	1	11	0	0	2	2	0	0	0	0	1	0	1	14	2
M. pneumoniae	48	263	109	109	1220	1511	30	343	335	5	38	30	192	1864	1985
N. gonorrhoeae	17	177	24	24	312	278	4	71	92	4	33	22	49	593	416
N. meningitidis (d)	1	11	5	5	42	52	1	25	31	0	3	0	7	81	88
Parainfluenza	11	243	14	14	177	226	1	41	56	2	16	13	28	477	309
Plasmodium (d)	6	52	15	15	106	110	1	21	21	1	7	5	23	186	151
RSV	47	324	121	121	1019	579	27	933	308	1	31	12	196	2307	1020
Rotavirus	0	189	10	10	1081	1267	2	405	391	0	41	37	12	1716	1705
Rubivirus	3	19	0	0	6	6	0	2	4	0	2	0	3	29	10
S. enteritidis (f)	10	88	61	61	419	295	23	155	120	10	74	62	104	736	538
S. hadar (f)	0	1	0	0	2	7	1	4	3	1	4	1	2	11	11
S. typhimurium (f)	8	83	87	87	1127	1022	26	340	370	9	145	151	130	1695	1630
Salmonella andere (f)	4	73	29	29	397	329	25	170	166	9	97	97	67	737	621
Shigella	2	20	8	8	76	80	4	15	12	0	5	3	14	116	103
S. pneumoniae (g)	6	90	30	30	624	417	8	199	222	2	24	6	46	937	675
S. pyogenes (g)	0	4	5	5	65	68	2	21	24	0	5	2	7	95	99
Y. enterocolitica	1	11	11	11	100	117	3	42	56	0	3	2	15	156	186
<b>TOTAAL</b>	<b>424</b>	<b>4430</b>	<b>1118</b>	<b>1118</b>	<b>13596</b>	<b>14799</b>	<b>300</b>	<b>4879</b>	<b>4981</b>	<b>70</b>	<b>859</b>	<b>808</b>	<b>1912</b>	<b>23764</b>	<b>21706</b>
aantal laboratoria (e)		12	12		55	54		36	36					103	102
% deelname (b)	96	93	77	66	85	90	47	70	76				63	81	84

- (a) verdeling volgens de locatie van de patiënt
- (b) deelnamepercentage van de peillaboratoria : (aantal opgestuurde formulieren / aantal verwachte formulieren) x 100
- (d) referentielaboratorium + peillaboratoria
- (e) verdeling volgens de locatie van het laboratorium
- (f) referentielaboratorium
- (g) diepe isolaties behalve ooretter
- (i) nieuwe + oude gevallen
- (j) verdachte + bevestigde gevallen

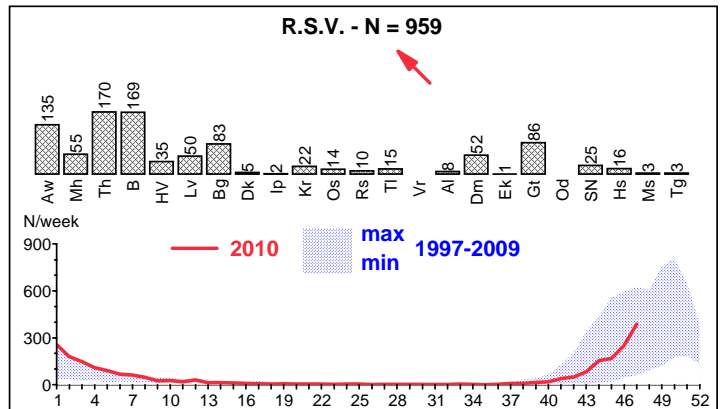
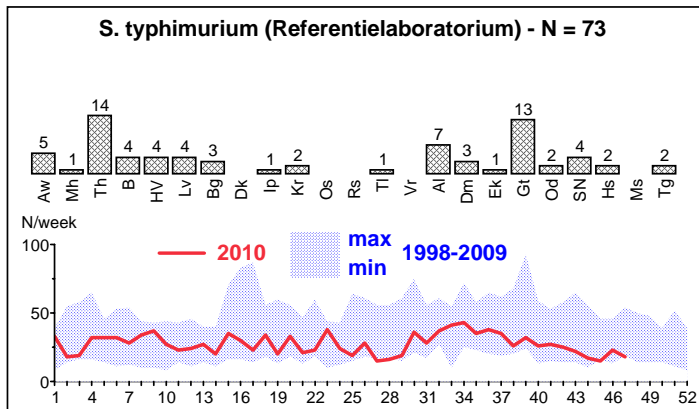
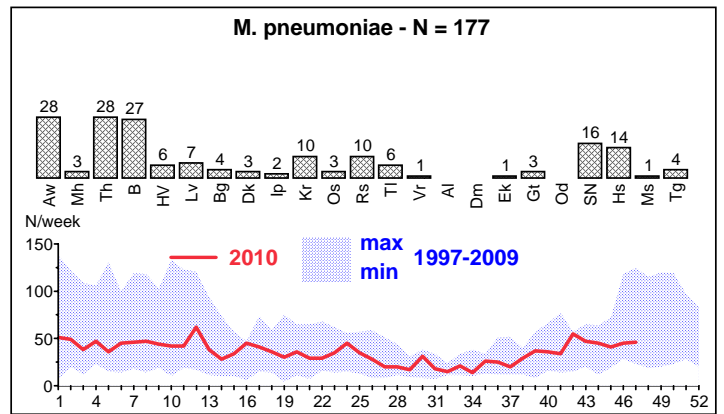
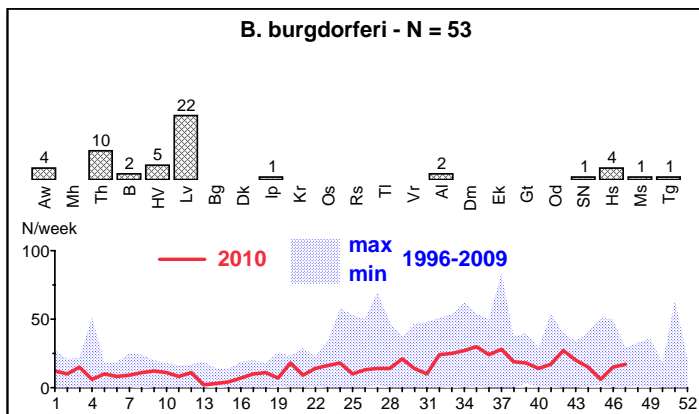
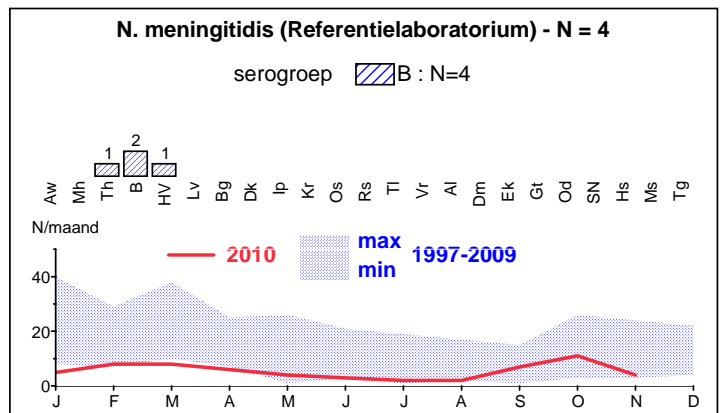
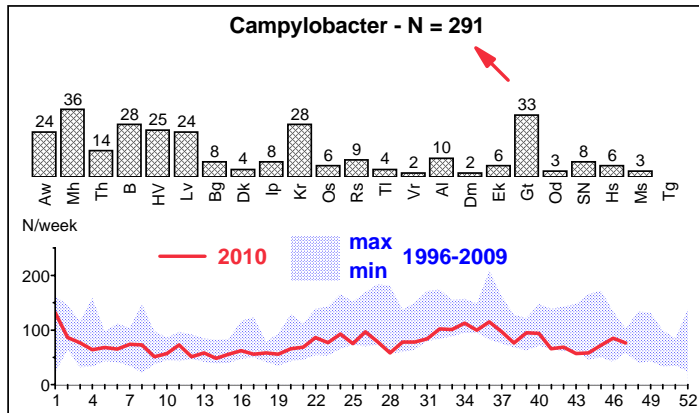
# Netwerk van Peillaboratoria

Wetenschappelijk Instituut Volksgezondheid  
OD Volksgezondheid en Surveillance  
[http : www.wiv-isp.be/epidemie](http://www.wiv-isp.be/epidemie)  
[http : www.wiv-isp.be/epidemie/labo](http://www.wiv-isp.be/epidemie/labo)



Mevr. Geneviève DUCOFFRE  
E-mail : [genevieve.ducoffre@wiv-isp.be](mailto:genevieve.ducoffre@wiv-isp.be)  
Tel. : 02/642.57.77  
Fax : 02/642.54.10

Maandelijks rapport **NOVEMBER 2010** (weken 44 tot 47) voor **VLAANDEREN en BRUSSEL**  
Verwerking op 18/01/2011



**N. meningitidis** : Het referentielaboratorium diagnosticeerde in november 2010 6 gevallen, verspreid over Vlaanderen (N=2), Brussel (N=2) en Wallonië (N=2); in november 2009 heeft dit labo 4 gevallen gediagnosticeerd, in november 2008 8 gevallen, in november 2007 20 gevallen, in november 2006 19 gevallen en in november 2005 8 gevallen.

**R.S.V.** : Dit virus is aanwezig in november 2010 op het land (november 2009 : N=1283, november 2010 : N=1125).

**Campylobacter** : Het aantal gevallen is hoger dan verleden jaar (november 2009 : N=203, november 2010 : N=291).

**Rapport 2009** : Enkele rapporten van 2009 zijn al beschikbaar op [www.wiv-isp.be/epidemie/labo](http://www.wiv-isp.be/epidemie/labo) (rubriek Jaarlijks rapport).

Aw Antwerpen  
Mh Mechelen  
Th Turnhout

B Brussel  
HV Halle-Vilvoorde  
Lv Leuven

Bg Brugge  
Dk Diksmuide  
Ip Ieper  
Kr Kortrijk  
Os Oostende  
Rs Roeselare  
TI Tielt  
Vr Veurne

Al Aalst  
Dm Dendermonde  
Ek Eeklo  
Gt Gent  
Od Oudenaarde  
SN St.-Niklaas

Hs Hasselt  
Ms Maaseik  
Tg Tongeren



# Netwerk van Peillaboratoria

Wetenschappelijk Instituut Volksgezondheid  
OD Volksgezondheid en Surveillance  
http : www.wiv-isp.be/epidemie  
http : www.wiv-isp.be/epidemie/lab



Mevr. Geneviève DUCOFFRE  
E-mail : genevieve.ducoffre@wiv-isp.be  
Tel. : 02/642.57.77  
Fax : 02/642.54.10

Aantal gediagnosticeerde gevallen gedurende de observatieperiode (weken 44-47) voor 2010  
en vergelijking tussen het cumulatief aantal gevallen sinds begin 2010 (weken 01-47) en begin 2009 (weken 01-48)

Verwerking op 18/01/2011

KIEMEN	BRUSSEL (a)			VLAANDEREN (a)			WALLONIE (a)			ONBEKEND (a)			TOTAAL		
	weken	2010 44-47	2009 01-47	2009 01-48	2010 44-47	2009 01-47	2009 01-48	2010 44-47	2009 01-47	2009 01-48	2010 44-47	2009 01-47	2009 01-48	2010 44-47	2009 01-47
Adenovirus	9	229	421	24	343	470	10	109	167	11	25	13	54	706	1071
B. pertussis	3	23	23	4	51	157	1	17	38	0	4	7	8	95	225
B. burgdorferi (i+)	2	61	62	51	603	646	9	245	375	10	29	20	72	938	1103
Campylobacter	28	418	301	263	3163	2860	76	1019	1068	4	102	91	371	4702	4320
C. psittaci	0	0	0	0	2	8	0	0	0	0	0	0	0	2	8
C. trachomatis	52	1005	801	85	1320	1304	23	297	253	40	125	80	200	2747	2438
Cryptococcus (f)	0	0	0	0	2	1	0	0	0	0	0	2	0	2	3
Cryptosporidium	0	5	12	11	174	315	2	40	49	1	5	11	14	224	387
Cyclospora (d)	0	1	1	0	5	8	0	6	3	0	3	1	0	15	13
E. histolytica (d)	4	35	39	10	135	114	3	26	29	2	17	16	19	213	198
E. coli (VTEC + EHEC)	0	3	11	4	40	31	1	16	12	0	3	17	5	62	71
Giardia	5	77	69	35	683	761	15	130	123	3	35	30	58	925	983
H. influenzae (g)	1	7	3	1	25	25	1	12	13	0	3	1	3	47	42
Hantavirus (d)	0	18	35	2	31	19	2	125	112	0	3	9	4	177	175
Hepatitis A	1	30	19	1	51	77	1	19	33	0	5	2	3	105	131
Hepatitis B	16	572	249	6	276	220	0	77	46	42	58	15	64	983	530
Hepatitis C (i)	8	349	320	12	248	278	0	46	63	31	47	17	51	690	678
Influenza A	1	15	1637	6	150	1858	8	72	653	0	5	51	15	242	4199
Influenza B	1	50	81	2	48	110	6	15	18	0	1	1	9	114	210
L. pneumophila (bact + serol)	4	30	8	1	12	11	0	2	7	1	6	3	6	50	29
L. pneumophila (urine)	0	2	3	0	19	10	0	6	2	0	0	1	0	27	16
Listeria (d)	0	4	4	3	27	53	2	10	14	0	1	3	5	42	74
Morbivirus	0	11	8	0	2	3	1	1	0	0	1	0	1	15	11
M. pneumoniae	27	300	171	150	1380	1739	54	408	370	14	51	35	245	2139	2315
N. gonorrhoeae	9	187	182	32	348	303	6	78	94	11	41	25	58	654	604
N. meningitidis (d)	3	18	14	2	52	53	2	32	32	0	3	0	7	105	99
Parainfluenza	6	249	553	10	187	248	1	42	61	22	38	13	39	516	875
Plasmodium (d)	3	55	33	18	124	111	1	22	22	2	9	5	24	210	171
RSV	169	501	377	790	1821	1740	80	1015	379	86	119	20	1125	3456	2516
Rotavirus	0	189	211	14	1097	1284	7	414	392	4	46	41	25	1746	1928
Rubivirus	1	20	8	2	9	6	0	2	7	0	2	0	3	33	21
S. enteritidis (f)	1	91	39	37	456	323	13	168	124	6	80	65	57	795	551
S. hadar (f)	0	1	0	0	2	7	0	4	4	0	4	1	0	11	12
S. typhimurium (f)	4	87	35	69	1201	1114	20	360	401	18	167	161	111	1815	1711
Salmonella andere (f)	9	82	60	27	425	358	11	182	186	7	106	103	54	795	707
Shigella	2	22	17	2	78	90	2	17	17	0	5	4	6	122	128
S. pneumoniae (g)	7	97	95	51	681	452	10	212	229	0	24	6	68	1014	782
S. pyogenes (g)	0	4	3	2	68	68	2	23	24	1	6	2	5	101	97
Y. enterocolitica	1	12	6	4	105	120	2	46	61	1	4	3	8	167	190
<b>TOTAAL</b>	<b>377</b>	<b>4860</b>	<b>5916</b>	<b>1731</b>	<b>15444</b>	<b>17394</b>	<b>372</b>	<b>5315</b>	<b>5497</b>	<b>317</b>	<b>1183</b>	<b>875</b>	<b>2797</b>	<b>26802</b>	<b>29682</b>
aantal laboratoria (e)		12	12		55	54		36	36					103	102
% deelname (b)	90	93	77	68	85	91	63	71	77				68	81	84

- (a) verdeling volgens de locatie van de patiënt
- (b) deelnamepercentage van de peillaboratoria : (aantal opgestuurde formulieren / aantal verwachte formulieren) x 100
- (d) referentielaboratorium + peillaboratoria
- (e) verdeling volgens de locatie van het laboratorium
- (f) referentielaboratorium
- (g) diepe isolaties behalve ooretter
- (i) nieuwe + oude gevallen
- (j) verdachte + bevestigde gevallen



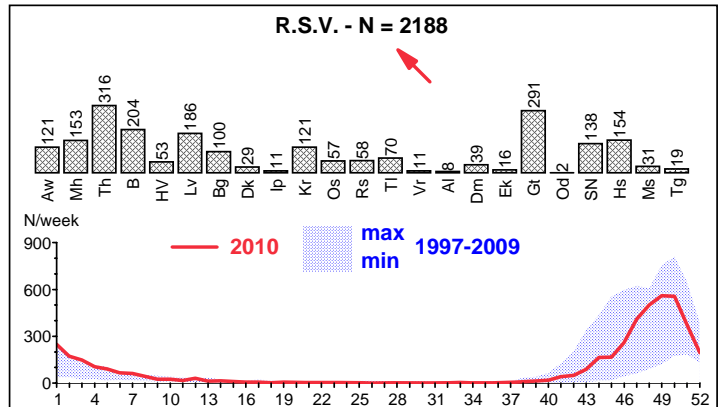
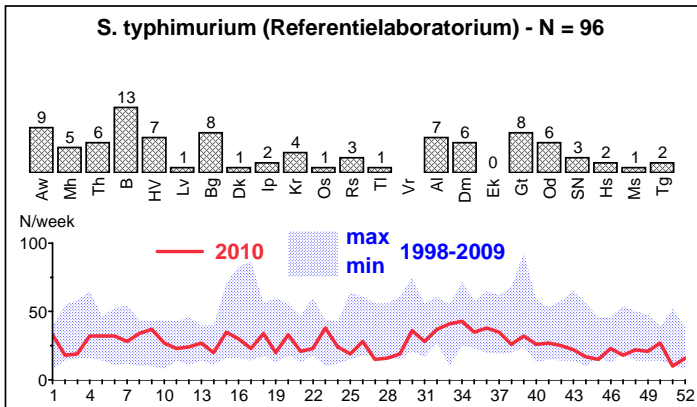
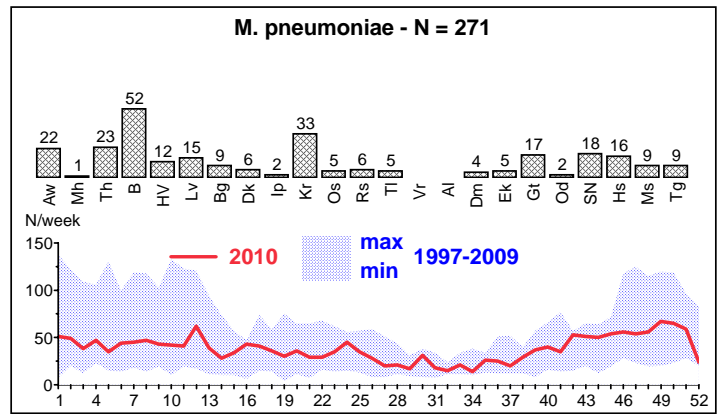
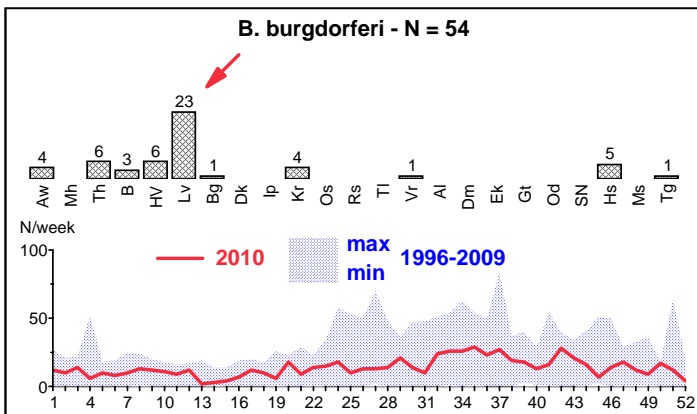
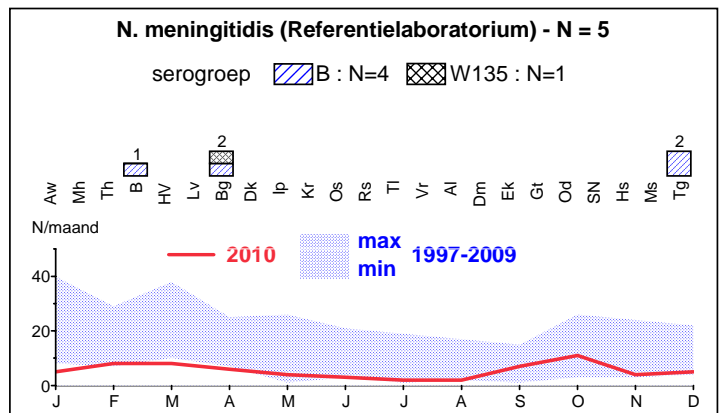
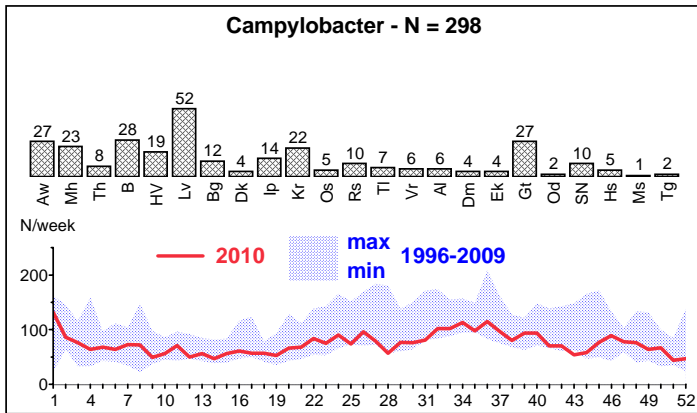
# Netwerk van Peillaboratoria

Wetenschappelijk Instituut Volksgezondheid  
OD Volksgezondheid en Surveillance  
[http : www.wiv-isp.be/epidemie](http://www.wiv-isp.be/epidemie)  
[http : www.wiv-isp.be/epidemie/labo](http://www.wiv-isp.be/epidemie/labo)



Mevr. Geneviève DUCOFFRE  
E-mail : [genevieve.ducoffre@wiv-isp.be](mailto:genevieve.ducoffre@wiv-isp.be)  
Tel. : 02/642.57.77  
Fax : 02/642.54.10

Maandelijks rapport **DECEMBER 2010** (weken 48 tot 52) voor **VLAANDEREN en BRUSSEL**  
Verwerking op 01/02/2011



**N. meningitidis** : Het referentielaboratorium diagnosticeerde in december 2010 8 gevallen, verspreid over Vlaanderen (N=4), Wallonië (N=3) en Brussel (N=1); in 2010 zijn er 95 gevallen gediagnosticeerd (10/95 -11%- van serogroep C), in 2009 : 104 gevallen (7/104 -7%- van serogroep C), in 2008 : 111 gevallen (13/111 -12%- van serogroep C).

**R.S.V.** : Het virus blijft sinds oktober in heel het land in omloop; de maximum gevallen zijn gedurende de week 49 gediagnosticeerd, begin december.

**Influenza A en B** : Die virussen zijn aanwezig in december 2010 op het land.

**B. burgdorferi** : Opmerkelijk is het aantal gevallen gediagnosticeerd in het arrondissement Leuven in 2010 (298/1070, 29%).

**Rapport 2009** : Enkele rapporten van 2009 zijn al beschikbaar op <http://www.wiv-isp.be/epidemie/labo> (rubriek Jaarlijkse rapporten).

Aw Antwerpen	B Brussel	Bg Brugge	Al Aalst	Hs Hasselt
Mh Mechelen	HV Halle-Vilvoorde	Dk Diksmuide	Dm Dendermonde	Ms Maaseik
Th Turnhout	Lv Leuven	Ip Ieper	Ek Eeklo	Tg Tongeren
		Kr Kortrijk	Gt Gent	
		Os Oostende	Od Oudenaarde	
		Rs Roeselare	SN St.-Niklaas	
		Ti Tielt		
		Vr Veurne		

# Netwerk van Peillaboratoria

Wetenschappelijk Instituut Volksgezondheid  
OD Volksgezondheid en Surveillance  
http : www.wiv-isp.be/epidemie  
http : www.wiv-isp.be/epidemie/lab



Mevr. Geneviève DUCOFFRE  
E-mail : genevieve.ducoffre@wiv-isp.be  
Tel. : 02/642.57.77  
Fax : 02/642.54.10

Aantal gediagnosticeerde gevallen gedurende de observatieperiode (weken 48-52) voor 2010  
en vergelijking tussen het cumulatief aantal gevallen sinds begin 2010 (weken 01-52) en begin 2009 (weken 01-53)

Verwerking op 01/02/2011

KIEMEN	BRUSSEL (a)			VLAANDEREN (a)			WALLONIE (a)			ONBEKEND (a)			TOTAAL		
	weken	2010 48-52	2009 01-52	2009 01-53	2010 48-52	2010 01-52	2009 01-53	2010 48-52	2010 01-52	2009 01-53	2010 48-52	2010 01-52	2009 01-53	2010 48-52	2010 01-52
Adenovirus	2	231	438	20	361	484	17	139	184	26	51	15	65	782	1121
B. pertussis	0	23	23	0	51	158	1	18	38	0	4	7	1	96	226
B. burgdorferi (i+)	3	64	66	51	655	690	14	322	387	0	29	20	68	1070	1163
Campylobacter	28	449	322	270	3411	3042	83	1204	1135	4	106	98	385	5170	4597
C. psittaci	0	0	0	0	1	8	0	0	0	0	0	0	0	1	8
C. trachomatis	72	1057	874	126	1448	1405	20	315	284	57	176	84	275	2996	2647
Cryptococcus (f)	0	0	0	0	2	1	0	0	0	0	0	2	0	2	3
Cryptosporidium	0	5	12	12	191	333	2	50	51	0	5	12	14	251	408
Cyclospora (d)	0	1	1	1	7	8	0	7	3	0	4	1	1	19	13
E. histolytica (d)	4	49	39	10	190	118	2	36	29	1	24	16	17	299	202
E. coli (VTEC + EHEC)	0	3	11	1	41	31	0	17	13	0	3	17	1	64	72
Giardia	6	93	71	56	803	797	11	150	129	4	41	31	77	1087	1028
H. influenzae (g)	3	10	3	2	30	26	1	14	13	0	3	1	6	57	43
Hantavirus (d)	0	20	35	0	36	20	8	144	118	7	10	9	15	210	182
Hepatitis A	0	30	21	13	64	79	3	28	34	0	5	3	16	127	137
Hepatitis B	1	573	293	9	295	232	3	85	51	45	103	15	58	1056	591
Hepatitis C (i)	0	349	359	15	268	288	0	46	69	33	80	18	48	743	734
Influenza A	2	17	1661	79	226	1922	51	123	704	43	48	54	175	414	4341
Influenza B	1	51	81	75	127	110	25	40	18	22	23	1	123	241	210
L. pneumophila (bact + serol)	3	33	8	0	14	12	0	2	7	0	6	3	3	55	30
L. pneumophila (urine)	0	2	3	2	17	10	1	7	2	0	0	1	3	26	16
Listeria (d)	1	5	4	4	31	58	1	11	14	0	1	4	6	48	80
Morbillivirus	0	11	8	0	2	3	0	1	0	0	1	0	0	15	11
M. pneumoniae	52	350	198	219	1640	1900	68	490	410	30	76	39	369	2556	2547
N. gonorrhoeae	7	191	198	43	400	322	8	89	95	15	54	28	73	734	643
N. meningitidis (d)	3	21	15	7	59	60	4	33	35	1	4	0	15	117	110
Parainfluenza	0	249	567	8	195	253	0	42	64	4	42	14	12	528	898
Plasmodium (d)	4	69	34	13	178	113	2	29	25	2	11	5	21	287	177
RSV	204	704	913	1984	3835	3988	417	1458	597	91	211	55	2696	6208	5553
Rotavirus	1	190	212	6	1066	1303	7	435	397	2	47	41	16	1738	1953
Rubivirus	1	21	8	2	10	6	1	5	7	0	2	0	4	38	21
S. enteritidis (f)	0	91	41	18	474	351	5	173	127	2	82	67	25	820	586
S. hadar (f)	0	1	0	1	3	7	0	4	4	0	4	1	1	12	12
S. typhimurium (f)	13	100	50	83	1284	1195	20	380	432	16	183	175	132	1947	1852
Salmonella andere (f)	7	89	62	30	455	373	10	192	197	5	111	108	52	847	740
Shigella	1	23	18	2	82	94	1	18	20	0	5	4	4	128	136
S. pneumoniae (g)	8	105	99	65	736	473	27	246	235	3	28	7	103	1115	814
S. pyogenes (g)	0	4	3	7	73	71	4	29	24	0	6	2	11	112	100
Y. enterocolitica	1	13	6	13	118	125	2	52	66	0	4	3	16	187	200
<b>TOTAAL</b>	<b>428</b>	<b>5297</b>	<b>6757</b>	<b>3247</b>	<b>18879</b>	<b>20469</b>	<b>819</b>	<b>6434</b>	<b>6018</b>	<b>413</b>	<b>1593</b>	<b>961</b>	<b>4907</b>	<b>32203</b>	<b>34205</b>
aantal laboratoria (e)		12	12		55	54		36	36					103	102
% deelname (b)	88	92	76	76	86	88	67	75	75				74	83	82

(a) verdeling volgens de locatie van de patiënt

(b) deelnamepercentage van de peillaboratoria : (aantal opgestuurde formulieren / aantal verwachte formulieren) x 100

(d) referentielaboratorium + peillaboratoria

(e) verdeling volgens de locatie van het laboratorium

(f) referentielaboratorium

(g) diepe isolaties behalve ooretter

(i) nieuwe + oude gevallen

(j) verdachte + bevestigde gevallen