

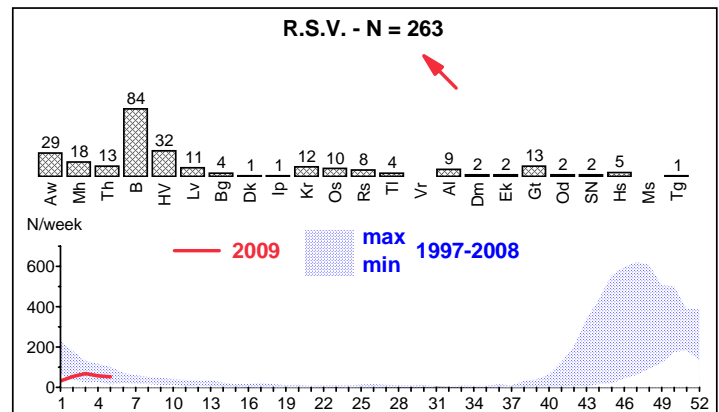
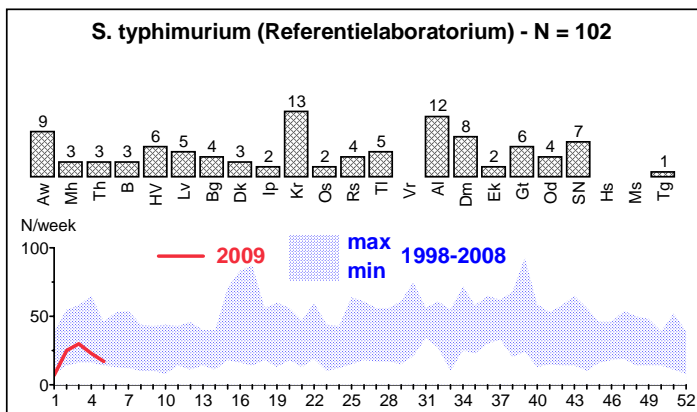
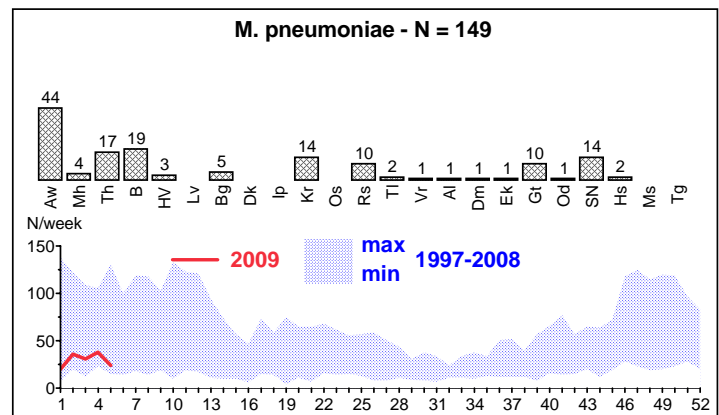
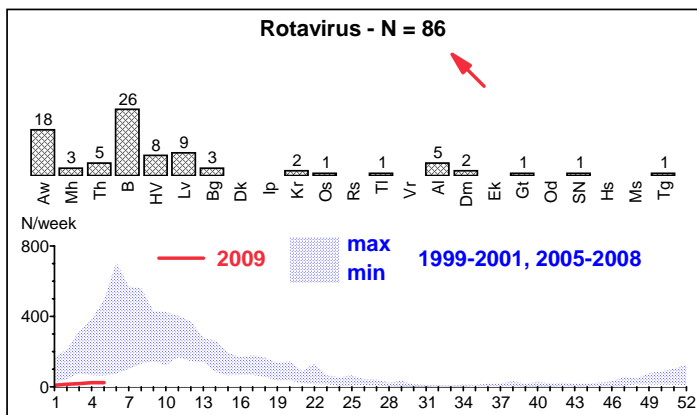
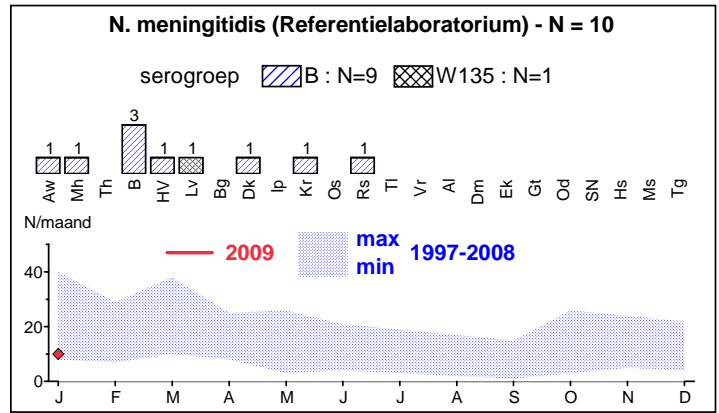
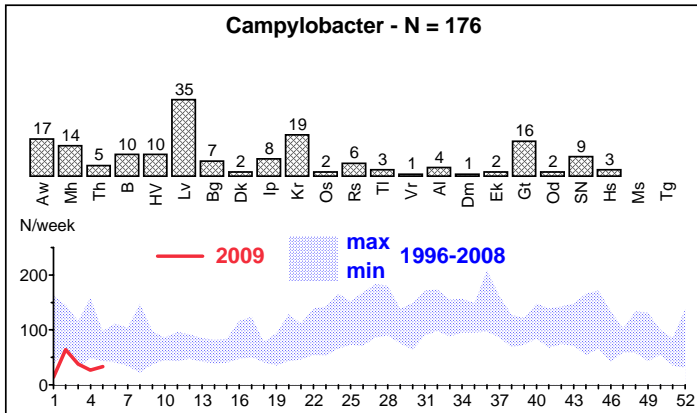
Netwerk van Peillaboratoria

Wetenschappelijk Instituut Volksgezondheid
Afdeling Epidemiologie
http : www.iph.fgov.be/epidemie
http : www.iph.fgov.be/epidemie/labo



Mevr. Geneviève DUCOFFRE
E-mail : g.ducoffre@iph.fgov.be
Tel. : 02/642.57.77
Fax : 02/642.54.10

Maandelijks rapport **JANUARI 2009** (weken 01 tot 05) voor **VLAANDEREN** en **BRUSSEL**
Verwerking op 23/02/2009



- N. meningitidis** : Het referentielaboratorium diagnosticeerde in januari 2009 15 gevallen, verspreid over Vlaanderen (N=7), Brussel (N=3) en Wallonië (N=5); in januari 2008 heeft dit labo 16 gevallen gediagnosticeerd, in januari 2007 19 gevallen en in januari 2006 13 gevallen.
- R.S.V.** : Het aantal gevallen daalt in het hele land maar het virus is nog aanwezig in bijna alle arrondissementen.
- Influenza A** : Dit virus was in januari 2009 in het hele land aanwezig; voor meer informatie: www.iph.fgov.be/flu.
- Rotavirus** : Het virus is aanwezig in enkele arrondissementen van het land maar het aantal gediagnosticeerde gevallen ligt veel lager dan in januari 2008 (zie tabel).
- Rapport 2007** : Enkele rapporten van 2007 zijn al beschikbaar op www.iph.fgov.be/epidemie/labo (rubriek Jaarlijks rapport 2007).

Aw Antwerpen
Mh Mechelen
Th Turnhout

B Brussel
HV Halle-Vilvoorde
Lv Leuven

Bg Brugge
Dk Diksmuide
Ip Ieper
Kr Kortrijk
Os Oostende
Rs Roeselare
Tl Tiel
Vr Veurne

Al Aalst
Dm Dendermonde
Ek Eeklo
Gt Gent
Od Oudenaarde
SN St.-Niklaas

Hs Hasselt
Ms Maaseik
Tg Tongeren

Netwerk van Peillaboratoria

Wetenschappelijk Instituut Volksgezondheid
Afdeling Epidemiologie
http : www.iph.fgov.be/epidemie
http : www.iph.fgov.be/epidemie/labo



Mevr. Geneviève DUCOFFRE
E-mail : g.ducoffre@iph.fgov.be
Tel. : 02/642.57.77
Fax : 02/642.54.10

Aantal gediagnosticeerde gevallen gedurende de observatieperiode (weken 01-05) voor 2009
en vergelijking tussen het cumulatief aantal gevallen sinds begin 2009 (weken 01-05) en begin 2008 (weken 01-05)
Verwerking op 23/02/2009

KIEMEN	BRUSSEL (a)			VLAANDEREN (a)			WALLONIE (a)			ONBEKEND (a)			TOTAAL		
	weken	2009 01-05	2008 01-05	2009 01-05	2008 01-05	2008 01-05	2009 01-05	2008 01-05	2008 01-05	2009 01-05	2008 01-05	2008 01-05	2009 01-05	2008 01-05	2008 01-05
Adenovirus	20	20	37	32	32	4	10	10	9	1	1	1	63	63	51
B. pertussis	0	0	5	7	7	15	0	0	6	0	0	0	7	7	26
B. burgdorferi (i+j)	1	1	12	37	37	63	2	2	19	0	0	3	40	40	97
Campylobacter	10	10	16	166	166	220	60	60	67	8	8	6	244	244	309
C. psittaci	0	0	0	0	0	0	0	0	0	0	0	0	0	0	0
C. trachomatis	68	68	55	86	86	86	12	12	37	7	7	5	173	173	183
Cryptococcus (f)	0	0	0	0	0	1	0	0	0	0	0	0	0	0	1
Cryptosporidium	1	1	0	24	24	7	1	1	2	1	1	0	27	27	9
Cyclospora (d)	0	0	0	0	0	2	0	0	0	0	0	0	0	0	2
E. histolytica (d)	0	0	4	5	5	13	2	2	1	0	0	0	7	7	18
E. coli (VTEC + EHEC)	2	2	0	1	1	2	0	0	0	0	0	0	3	3	2
Giardia	4	4	10	48	48	60	8	8	14	3	3	1	63	63	85
H. influenzae (g)	0	0	2	2	2	1	0	0	1	1	1	0	3	3	4
Hantavirus (d)	3	3	4	1	1	6	3	3	21	2	2	0	9	9	31
Hepatitis A	2	2	17	5	5	11	3	3	1	0	0	0	10	10	29
Hepatitis B	9	9	9	12	12	15	3	3	2	1	1	2	25	25	28
Hepatitis C (i)	23	23	1	12	12	6	1	1	1	1	1	0	37	37	8
Influenza A	327	327	106	448	448	65	137	137	14	10	10	3	922	922	188
Influenza B	1	1	20	0	0	5	0	0	1	0	0	1	1	1	27
L. pneumophila (bact + serol)	1	1	3	1	1	1	0	0	2	0	0	1	2	2	7
L. pneumophila (urine)	0	0	0	0	0	1	0	0	2	0	0	0	0	0	3
Listeria (d)	0	0	0	10	10	2	1	1	0	0	0	1	11	11	3
Morbillivirus	0	0	0	0	0	0	0	0	0	0	0	0	0	0	0
M. pneumoniae	19	19	18	130	130	149	36	36	32	1	1	8	186	186	207
N. gonorrhoeae	10	10	17	26	26	19	9	9	6	4	4	0	49	49	42
N. meningitidis (d)	3	3	2	8	8	6	5	5	9	0	0	0	16	16	17
Parainfluenza	13	13	4	3	3	1	2	2	4	0	0	1	18	18	10
Parvovirus B19	0	0	0	4	4	4	0	0	1	0	0	0	4	4	5
Plasmodium (d)	1	1	5	8	8	5	2	2	1	0	0	0	11	11	11
RSV	84	84	99	179	179	434	62	62	176	1	1	12	326	326	721
Rotavirus	26	26	8	60	60	178	12	12	64	4	4	6	102	102	256
Rubivirus	2	2	0	1	1	0	0	0	0	0	0	0	3	3	0
S. enteritidis (f)	1	1	1	23	23	26	11	11	4	1	1	2	36	36	33
S. hadar (f)	0	0	0	0	0	2	2	2	0	0	0	0	2	2	2
S. typhimurium (f)	3	3	5	99	99	83	28	28	28	16	16	17	146	146	133
Salmonella andere (f)	6	6	4	30	30	28	4	4	11	3	3	11	43	43	54
Shigella	1	1	1	3	3	2	0	0	3	0	0	0	4	4	6
S. pneumoniae (g)	7	7	6	49	49	65	15	15	40	1	1	1	72	72	112
S. pyogenes (c)	0	0	0	9	9	13	1	1	0	0	0	0	10	10	13
Y. enterocolitica	0	0	0	7	7	14	1	1	4	0	0	0	8	8	18
TOTAAL	648	648	471	1536	1536	1615	433	433	583	66	66	82	2683	2683	2751
aantal laboratoria (e)		13	15		56	58		36	36					105	109
% deelname (b)	69	69	76	69	69	79	41	41	71				59	59	76

- (a) verdeling volgens de locatie van de patiënt
- (b) deelnamepercentage van de peillaboratoria : (aantal opgestuurde formulieren / aantal verwachte formulieren) x 100
- (c) diepe isolaties
- (d) referentielaboratorium + peillaboratoria
- (e) verdeling volgens de locatie van het laboratorium
- (f) referentielaboratorium
- (g) diepe isolaties behalve ooretter
- (h) alleen CSV
- (i) nieuwe + oude gevallen
- (j) verdachte + bevestigde gevallen

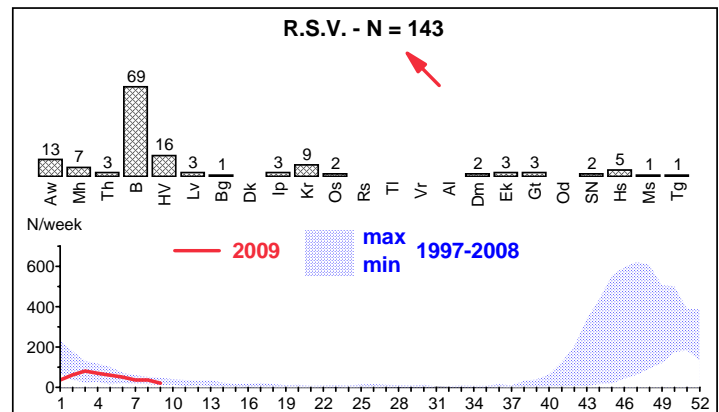
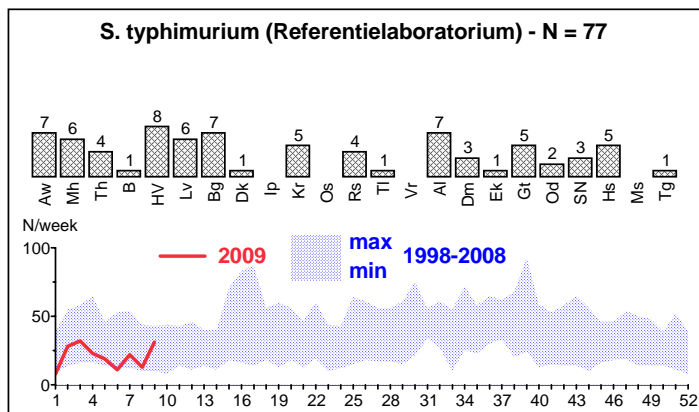
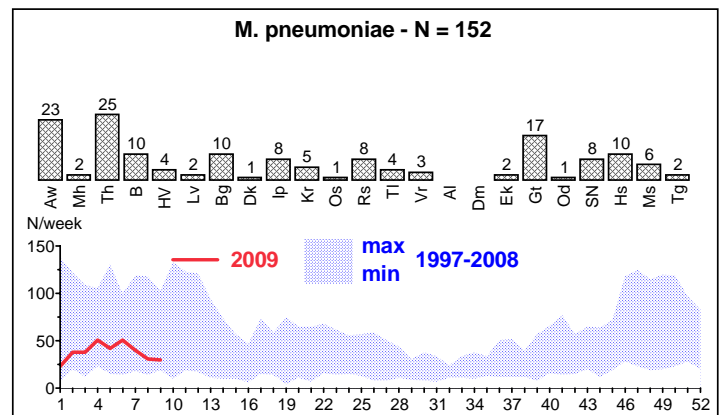
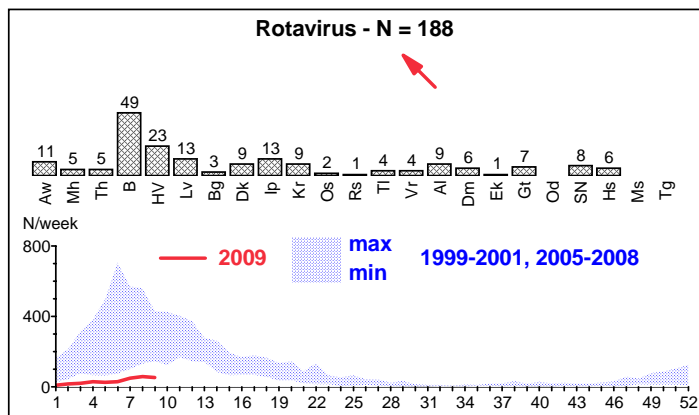
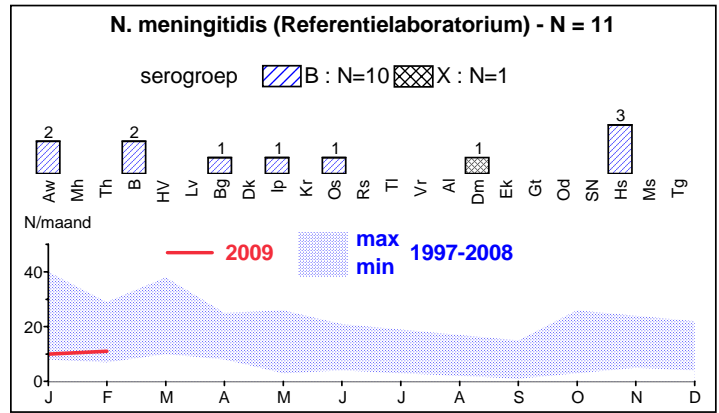
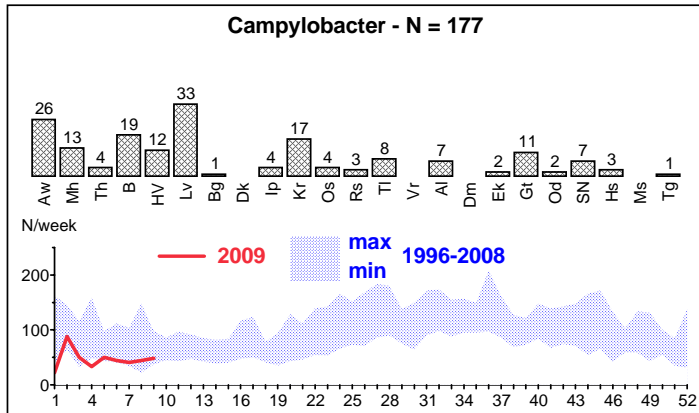
Netwerk van Peillaboratoria

Wetenschappelijk Instituut Volksgezondheid
Afdeling Epidemiologie
http : www.iph.fgov.be/epidemie
http : www.iph.fgov.be/epidemie/labo



Mevr. Geneviève DUCOFFRE
E-mail : g.ducoffre@iph.fgov.be
Tel. : 02/642.57.77
Fax : 02/642.54.10

Maandelijks rapport **FEBRUARI 2009** (weken 06 tot 09) voor **VLAANDEREN en BRUSSEL**
Verwerking op 08/04/2009



N. meningitidis : Het referentielaboratorium diagnosticeert in februari 2009 17 gevallen, verspreid over Vlaanderen (N=9), Brussel (N=2) en Wallonië (N=6); in februari 2006 heeft dit labo 11 gevallen gediagnosticeerd, in februari 2007, 14 en in februari 2008, 12.

R.S.V. : Het aantal gevallen daalt in het hele land (februari 2008: N=176, januari 2009: N=263) maar het virus is nog aanwezig in bijna alle arrondissementen.

Influenza A : Dit virus is nog in februari 2009 in het hele land aanwezig; voor meer informatie: www.iph.fgov.be/flu.

Rotavirus : Het virus is aanwezig in bijna alle arrondissementen van het land maar het aantal gediagnosticeerde gevallen ligt veel lager dan vroeger (in februari 2008: N=491, in februari 2007: N=356, in februari 2006: N=1995, in februari 2005: N=851).

Aw Antwerpen	B Brussel	Bg Brugge	Al Aalst	Hs Hasselt
Mh Mechelen	HV Halle-Vilvoorde	Dk Diksmuide	Dm Dendermonde	Ms Maaseik
Th Turnhout	Lv Leuven	Ip Ieper	Ek Eeklo	Tg Tongeren
		Kr Kortrijk	Gt Gent	
		Os Oostende	Od Oudenaarde	
		Rs Roeselare	SN St.-Niklaas	
		TI Tiel		
		Vr Veurne		

Netwerk van Peillaboratoria

Wetenschappelijk Instituut Volksgezondheid
Afdeling Epidemiologie
http : www.iph.fgov.be/epidemio
http : www.iph.fgov.be/epidemio/labo



Mevr. Geneviève DUCOFFRE
E-mail : g.ducoffre@iph.fgov.be
Tel. : 02/642.57.77
Fax : 02/642.54.10

Aantal gediagnosticeerde gevallen gedurende de observatieperiode (weken 06-09) voor 2009
en vergelijking tussen het cumulatief aantal gevallen sinds begin 2009 (weken 01-09) en begin 2008 (weken 01-09)

Verwerking op 08/04/2009

KIEMEN	BRUSSEL (a)			VLAANDEREN (a)			WALLONIE (a)			ONBEKEND (a)			TOTAAL		
	weken	2009 06-09	2008 01-09	2009 06-09	2008 01-09	2008 01-09	2009 06-09	2008 01-09	2008 01-09	2009 06-09	2008 01-09	2008 01-09	2009 06-09	2008 01-09	2008 01-09
Adenovirus	49	87	79	79	130	33	11	23	19	7	8	2	146	248	133
<i>B. pertussis</i>	1	1	7	3	10	29	0	0	6	0	0	3	4	11	45
<i>B. burgdorferi</i> (i+j)	3	4	19	32	76	104	17	31	38	1	1	5	53	112	166
<i>Campylobacter</i>	19	30	50	158	390	428	68	147	156	3	11	11	248	578	645
<i>C. psittaci</i>	0	0	0	1	1	0	0	0	0	0	0	0	1	1	0
<i>C. trachomatis</i>	64	148	120	86	211	212	22	37	75	5	12	11	177	408	418
<i>Cryptococcus</i> (f)	0	0	0	0	0	2	0	0	0	0	0	0	0	0	2
<i>Cryptosporidium</i>	0	1	0	9	38	15	2	4	5	1	2	0	12	45	20
<i>Cyclospora</i> (d)	1	1	0	1	1	2	0	0	0	0	0	0	2	2	2
<i>E. histolytica</i> (d)	1	1	8	10	16	25	3	5	2	0	0	1	14	22	36
<i>E. coli</i> (VTEC + EHEC)	0	2	1	3	4	3	0	1	1	5	5	1	8	12	6
<i>Giardia</i>	6	10	15	41	103	137	8	16	36	2	5	6	57	134	194
<i>H. influenzae</i> (g)	1	1	2	4	9	9	5	5	3	0	1	0	10	16	14
Hantavirus (d)	4	7	7	2	3	11	6	10	44	0	0	0	12	20	62
Hepatitis A	0	3	35	7	17	22	1	4	5	0	0	1	8	24	63
Hepatitis B	12	24	22	12	29	33	0	3	10	0	1	2	24	57	67
Hepatitis C (i)	18	49	117	24	47	62	1	2	9	2	7	4	45	105	192
Influenza A	137	573	179	323	904	227	82	273	40	44	57	8	586	1807	454
Influenza B	0	1	68	14	18	54	2	2	7	0	0	1	16	21	130
<i>L. pneumophila</i> (bact + serol)	1	2	5	0	1	2	0	0	4	0	0	1	1	3	12
<i>L. pneumophila</i> (urine)	0	0	0	0	0	1	0	0	2	0	0	0	0	0	3
<i>Listeria</i> (d)	1	1	1	6	15	3	2	3	2	0	0	3	9	19	9
Morbillivirus	0	0	2	0	0	0	0	0	0	0	0	0	0	0	2
<i>M. pneumoniae</i>	10	29	37	142	315	297	36	81	78	28	30	14	216	455	426
<i>N. gonorrhoeae</i>	8	19	35	23	58	62	15	26	15	2	6	1	48	109	113
<i>N. meningitidis</i> (d)	2	5	3	10	17	16	6	11	12	0	0	0	18	33	31
Parainfluenza	27	44	10	10	14	5	1	3	4	1	1	4	39	62	23
Parvovirus B19	1	1	1	2	6	9	0	0	2	0	0	0	3	7	12
<i>Plasmodium</i> (d)	5	6	5	8	16	8	2	4	4	0	0	0	15	26	17
RSV	69	163	166	74	289	647	57	175	315	5	7	19	205	634	1147
Rotavirus	49	77	104	139	210	656	40	66	233	6	13	21	234	366	1014
Rubivirus	0	2	4	0	1	0	1	2	1	0	0	0	1	5	5
<i>S. enteritidis</i> (f)	1	2	5	11	35	37	7	18	6	1	2	4	20	57	52
<i>S. hadar</i> (f)	0	0	0	2	2	5	0	2	0	0	0	0	2	4	5
<i>S. typhimurium</i> (f)	1	4	11	76	183	188	34	62	55	4	20	37	115	269	291
<i>Salmonella</i> andere (f)	3	10	7	13	43	67	7	11	26	5	8	17	28	72	117
<i>Shigella</i>	2	3	3	2	5	9	1	1	4	0	0	0	5	9	16
<i>S. pneumoniae</i> (g)	9	19	18	58	124	147	31	65	72	2	3	2	100	211	239
<i>S. pyogenes</i> (g)	0	0	0	4	13	20	1	4	2	0	0	0	5	17	22
<i>Y. enterocolitica</i>	1	1	1	8	18	36	4	8	9	0	0	0	13	27	46
TOTAAL	506	1331	1147	1397	3372	3623	473	1105	1302	124	200	179	2500	6008	6251
aantal laboratoria (e)		13	15		56	58		36	36					105	109
% deelname (b)	75	74	84	81	84	92	74	73	82				78	79	88

(a) verdeling volgens de locatie van de patiënt

(b) deelnamepercentage van de peillaboratoria : (aantal opgestuurde formulieren / aantal verwachte formulieren) x 100

(d) referentielaboratorium + peillaboratoria

(e) verdeling volgens de locatie van het laboratorium

(f) referentielaboratorium

(g) diepe isolaties behalve ooretter

(i) nieuwe + oude gevallen

(j) verdachte + bevestigde gevallen

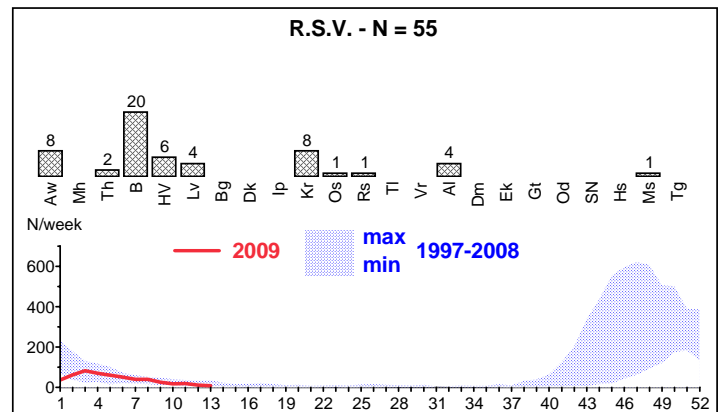
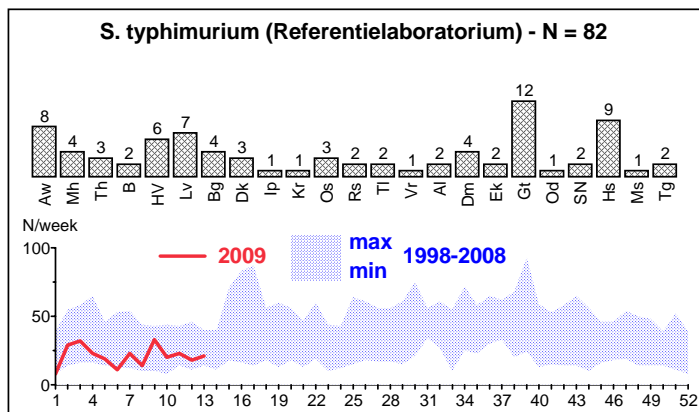
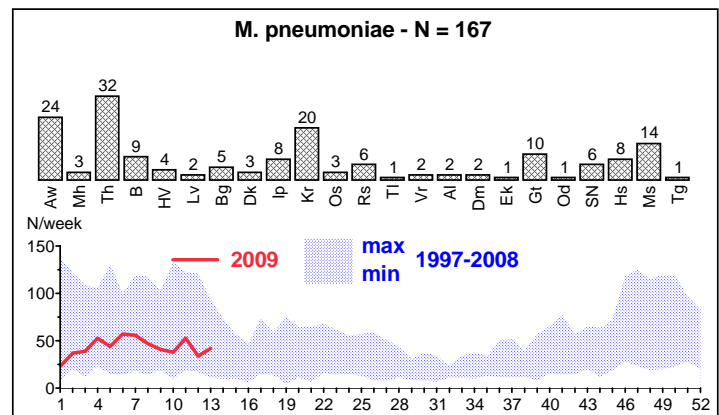
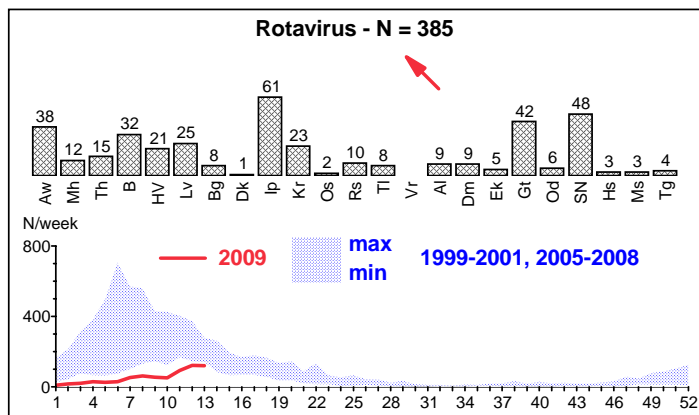
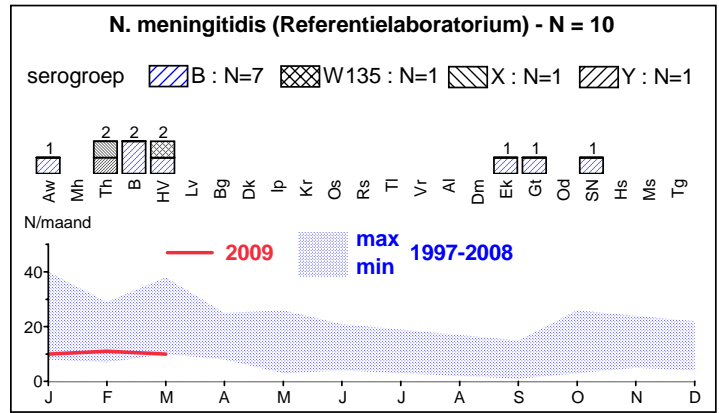
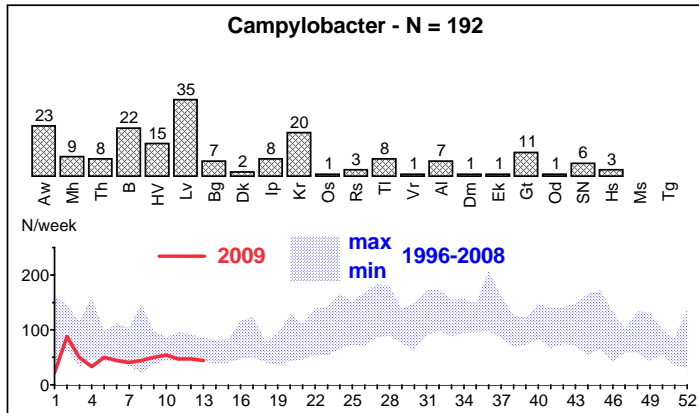
Netwerk van Peillaboratoria

Wetenschappelijk Instituut Volksgezondheid
Afdeling Epidemiologie
http : www.iph.fgov.be/epidemie
http : www.iph.fgov.be/epidemie/labo



Mevr. Geneviève DUCOFFRE
E-mail : g.ducoffre@iph.fgov.be
Tel. : 02/642.57.77
Fax : 02/642.54.10

Maandelijks rapport **MAART 2009** (weken 10 tot 13) voor **VLAANDEREN en BRUSSEL**
Verwerking op 11/05/2009



N. meningitidis : Het referentielaboratorium diagnosticeerde in maart 2009 13 gevallen, verspreid over Vlaanderen (N=8), Brussel (N=2) en Wallonië (N=3); in maart 2008, maart 2007, maart 2006 en maart 2005 heeft dit labo respectievelijk 12, 17, 19 en 21 gevallen gediagnosticeerd.

Influenza A : Het aantal gevallen gediagnosticeerd sinds het begin van dit jaar (N=1870) ligt veel hoger dan verleden jaar (N=526); voor meer informatie: www.iph.fgov.be/flu.

Rotavirus : Het virus is aanwezig in bijna alle arrondissementen van het land en het aantal gediagnosticeerde gevallen ligt veel lager dan vroeger (in maart 2009: N=385, in maart 2008: N=677, in maart 2007: N=763).

Aw Antwerpen
Mh Mechelen
Th Turnhout

B Brussel
HV Halle-Vilvoorde
Lv Leuven

Bg Brugge
Dk Diksmuide
Ip Ieper
Kr Kortrijk
Os Oostende
Rs Roeselare
Ti Tiel
Vr Veurne

Al Aalst
Dm Dendermonde
Ek Eeklo
Gt Gent
Od Oudenaarde
SN St-Niklaas

Hs Hasselt
Ms Maaseik
Tg Tongeren

Netwerk van Peillaboratoria

Wetenschappelijk Instituut Volksgezondheid
Afdeling Epidemiologie
http : www.iph.fgov.be/epidemie
http : www.iph.fgov.be/epidemie/labo



Mevr. Geneviève DUCOFFRE
E-mail : g.ducoffre@iph.fgov.be
Tel. : 02/642.57.77
Fax : 02/642.54.10

Aantal gediagnosticeerde gevallen gedurende de observatieperiode (weken 10-13) voor 2009
en vergelijking tussen het cumulatief aantal gevallen sinds begin 2009 (weken 01-13) en begin 2008 (weken 01-13)

Verwerking op 11/05/2009

KIEMEN	BRUSSEL (a)			VLAANDEREN (a)			WALLONIE (a)			ONBEKEND (a)			TOTAAL		
	weken	2009 10-13	2008 01-13	2009 10-13	2008 01-13	2008 01-13	2009 10-13	2008 01-13	2008 01-13	2009 10-13	2008 01-13	2008 01-13	2009 10-13	2008 01-13	2008 01-13
Adenovirus	49	135	122	65	202	59	5	28	27	0	3	4	119	368	212
B. pertussis	0	1	8	12	22	33	2	2	9	1	1	5	15	26	55
B. burgdorferi (i+j)	1	6	21	34	113	143	13	45	47	1	3	5	49	167	216
Campylobacter	22	52	61	170	562	567	51	200	208	2	13	13	245	827	849
C. psittaci	0	0	0	0	1	0	0	0	0	0	0	0	0	1	0
C. trachomatis	39	189	176	76	288	291	6	44	93	4	16	13	125	537	573
Cryptococcus (f)	0	0	0	1	1	2	0	0	1	2	2	1	3	3	4
Cryptosporidium	0	1	0	23	62	27	4	8	7	0	2	0	27	73	34
Cyclospora (d)	0	1	0	0	1	2	0	0	1	0	0	0	0	2	3
E. histolytica (d)	6	7	11	11	27	37	1	6	5	0	0	1	18	40	54
E. coli (VTEC + EHEC)	1	3	2	0	4	3	0	1	1	1	7	1	2	15	7
Giardia	4	14	19	55	159	207	7	23	46	1	7	10	67	203	282
H. influenzae (g)	0	1	2	2	11	13	1	7	3	0	1	0	3	20	18
Hantavirus (d)	2	9	7	2	5	11	8	18	56	0	0	0	12	32	74
Hepatitis A	1	4	53	5	22	31	1	5	7	0	0	1	7	31	92
Hepatitis B	10	34	30	12	41	35	2	5	15	0	1	3	24	81	83
Hepatitis C (i)	24	73	151	10	58	91	1	4	10	0	7	5	35	142	257
Influenza A	19	595	209	25	968	260	13	287	48	0	20	9	57	1870	526
Influenza B	8	9	109	39	57	111	5	9	14	0	0	2	52	75	236
L. pneumophila (bact + serol)	0	2	6	1	2	2	1	1	4	0	0	1	2	5	13
L. pneumophila (urine)	1	1	0	0	0	3	0	0	2	0	0	0	1	1	5
Listeria (d)	0	1	3	1	17	10	0	3	2	0	0	3	1	21	18
Morbillivirus	0	0	5	0	0	0	0	0	1	0	0	0	0	0	6
M. pneumoniae	9	38	46	158	526	416	11	93	103	1	10	16	179	667	581
N. gonorrhoeae	10	30	49	22	82	84	3	29	22	2	8	1	37	149	156
N. meningitidis (d)	3	8	6	9	26	20	3	14	14	0	0	0	15	48	40
Parainfluenza	34	81	20	19	33	11	2	5	6	0	1	4	55	120	41
Parvovirus B19	0	1	1	2	8	20	0	0	2	0	0	0	2	9	23
Plasmodium (d)	2	8	9	5	21	17	1	5	6	0	0	0	8	34	32
RSV	20	189	210	35	332	727	21	196	340	3	7	19	79	724	1296
Rotavirus	32	109	167	353	572	1270	81	151	368	7	17	37	473	849	1842
Rubivirus	1	3	5	1	2	1	0	2	1	0	0	0	2	7	7
S. enteritidis (f)	3	5	5	15	51	54	10	28	10	1	4	5	29	88	74
S. hadar (f)	0	0	0	1	3	6	0	2	0	0	0	0	1	5	6
S. typhimurium (f)	2	6	13	80	268	279	29	91	82	8	33	52	119	398	426
Salmonella andere (f)	7	17	11	30	74	108	7	18	38	7	20	22	51	129	179
Shigella	3	6	3	9	14	14	0	1	5	0	0	0	12	21	22
S. pneumoniae (g)	7	26	32	29	154	206	28	94	82	0	3	3	64	277	323
S. pyogenes (g)	1	1	0	9	22	26	2	7	4	0	0	0	12	30	30
Y. enterocolitica	1	2	2	5	23	47	8	16	13	1	1	0	15	42	62
TOTAAL	322	1668	1574	1326	4834	5244	327	1448	1703	42	187	236	2017	8137	8757
aantal laboratoria (e)		12	15		55	58		36	36					103	109
% deelname (b)	81	81	84	81	85	90	66	72	92				76	80	85

(a) verdeling volgens de locatie van de patiënt

(b) deelnamepercentage van de peillaboratoria : (aantal opgestuurde formulieren / aantal verwachte formulieren) x 100

(d) referentielaboratorium + peillaboratoria

(e) verdeling volgens de locatie van het laboratorium

(f) referentielaboratorium

(g) diepe isolaties behalve ooretter

(i) nieuwe + oude gevallen

(j) verdachte + bevestigde gevallen

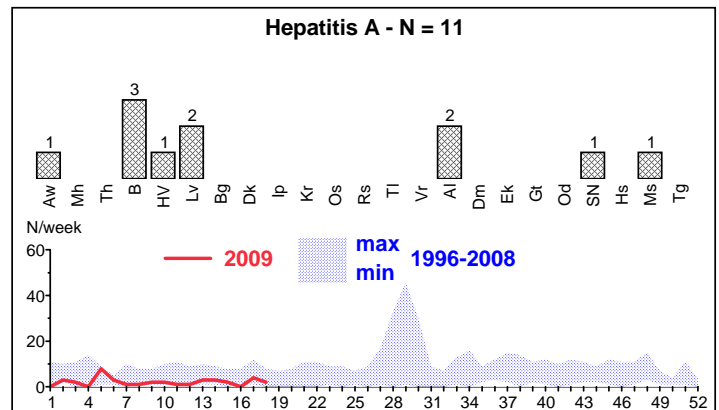
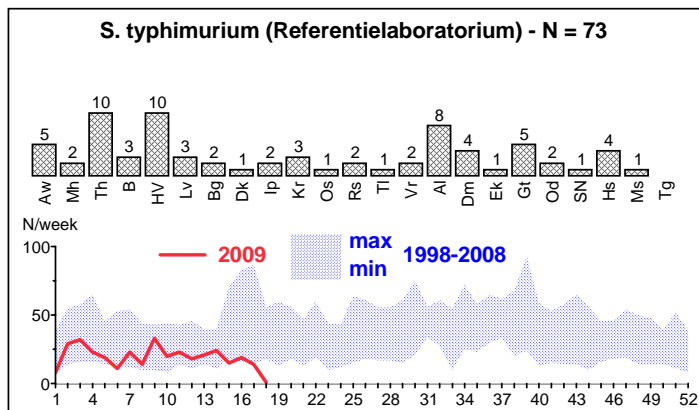
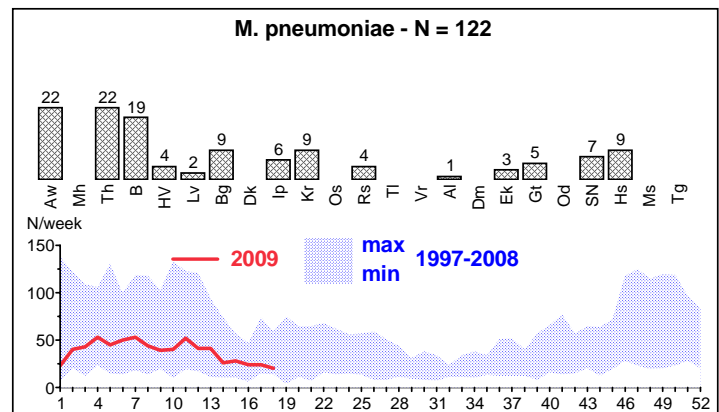
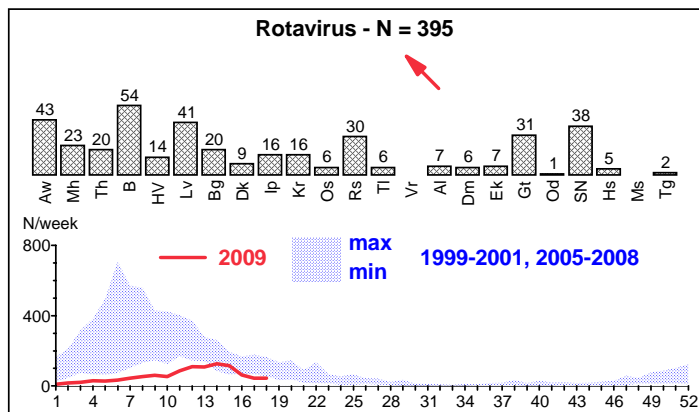
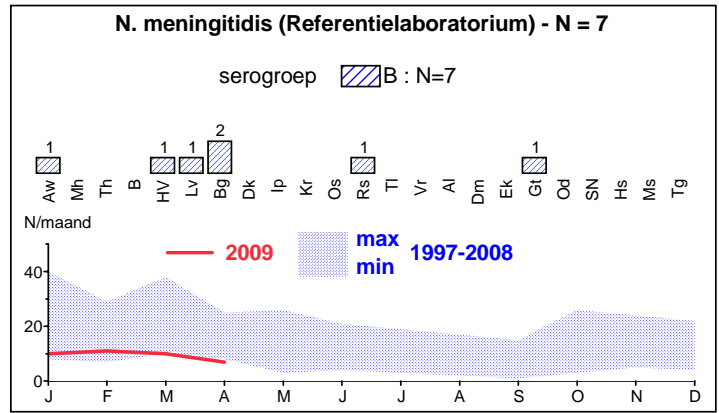
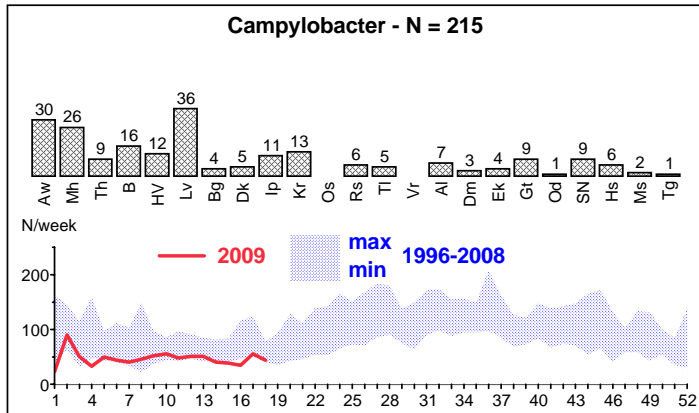
Netwerk van Peillaboratoria

Wetenschappelijk Instituut Volksgezondheid
Afdeling Epidemiologie
http : www.iph.fgov.be/epidemie
http : www.iph.fgov.be/epidemie/labo



Mevr. Geneviève DUCOFFRE
E-mail : g.ducoffre@iph.fgov.be
Tel. : 02/642.57.77
Fax : 02/642.54.10

Maandelijks rapport **APRIL 2009** (weken 14 tot 18) voor **VLAANDEREN en BRUSSEL**
Verwerking op 26/05/2009



N. meningitidis : Het referentielaboratorium diagnosticeerde in april 2009 8 gevallen, verspreid over Vlaanderen (N=7), Brussel (N=0) en Wallonië (N=1); in april 2008, april 2007, april 2006 en april 2005 heeft dit labo respectievelijk 10, 15, 13 en 25 gevallen gediagnosticeerd.

Rotavirus : Het virus is nog aanwezig in alle arrondissementen van het land en het aantal gediagnosticeerde gevallen ligt lager dan verleden jaren (april 2009: N=395, april 2008: N=481, april 2007: N=634, april 2006: N=317, april 2005: N=428).

Aw Antwerpen
Mh Mechelen
Th Turnhout

B Brussel
HV Halle-Vilvoorde
Lv Leuven

Bg Brugge
Dk Diksmuide
Ip Ieper
Kr Kortrijk
Os Oostende
Rs Roeselare
TI Tielt
Vr Veurne

Al Aalst
Dm Dendermonde
Ek Eeklo
Gt Gent
Od Oudenaarde
SN St.-Niklaas

Hs Hasselt
Ms Maaseik
Tg Tongeren

Netwerk van Peillaboratoria

Wetenschappelijk Instituut Volksgezondheid
Afdeling Epidemiologie
http : www.iph.fgov.be/epidemio
http : www.iph.fgov.be/epidemio/labo



Mevr. Geneviève DUCOFFRE
E-mail : g.ducoffre@iph.fgov.be
Tel. : 02/642.57.77
Fax : 02/642.54.10

Aantal gediagnosticeerde gevallen gedurende de observatieperiode (weken 14-18) voor 2009
en vergelijking tussen het cumulatief aantal gevallen sinds begin 2009 (weken 01-18) en begin 2008 (weken 01-17)

Verwerking op 26/05/2009

KIEMEN	BRUSSEL (a)			VLAANDEREN (a)			WALLONIE (a)			ONBEKEND (a)			TOTAAL		
	weken	2009 14-18	2008 01-18	2008 01-17	2009 14-18	2008 01-18	2008 01-17	2009 14-18	2008 01-18	2008 01-17	2009 14-18	2008 01-18	2008 01-17	2009 14-18	2008 01-18
Adenovirus	53	188	173	48	249	82	20	49	30	0	3	6	121	489	291
B. pertussis	0	1	9	3	22	41	0	2	9	1	2	5	4	27	64
B. burgdorferi (i+j)	2	8	25	26	147	176	28	73	68	4	7	7	60	235	276
Campylobacter	16	72	86	199	779	741	49	257	298	6	22	19	270	1130	1144
C. psittaci	0	0	0	1	2	0	0	0	0	0	0	0	1	2	0
C. trachomatis	111	299	231	108	403	373	33	78	113	8	24	16	260	804	733
Cryptococcus (f)	0	0	0	0	1	2	0	0	2	0	2	1	0	3	5
Cryptosporidium	1	2	0	13	75	36	1	10	7	1	3	0	16	90	43
Cyclospora (d)	0	1	0	0	1	5	0	0	1	0	0	0	0	2	6
E. histolytica (d)	7	14	14	18	45	45	2	8	10	3	3	3	30	70	72
E. coli (VTEC + EHEC)	1	4	3	1	5	3	0	1	1	0	7	1	2	17	8
Giardia	9	23	31	83	246	257	10	35	55	2	9	12	104	313	355
H. influenzae (g)	1	2	2	3	14	16	1	8	4	0	1	1	5	25	23
Hantavirus (d)	2	11	11	0	5	13	27	45	73	4	4	0	33	65	97
Hepatitis A	3	7	65	8	31	45	4	11	14	1	2	1	16	51	125
Hepatitis B	14	48	39	7	49	45	5	13	19	0	1	4	26	111	107
Hepatitis C (i)	25	98	198	10	75	107	4	8	15	0	7	7	39	188	327
Influenza A	0	595	216	3	980	271	4	291	48	1	21	10	8	1887	545
Influenza B	6	15	111	12	69	134	3	12	15	0	0	2	21	96	262
L. pneumophila (bact + serol)	0	2	8	0	2	3	0	1	4	0	0	2	0	5	17
L. pneumophila (urine)	0	1	0	1	1	4	0	0	2	0	0	0	1	2	6
Listeria (d)	0	1	3	4	21	11	2	5	6	1	1	4	7	28	24
Morbillivirus	2	2	8	0	0	0	0	0	1	0	0	0	2	2	9
M. pneumoniae	19	57	53	103	629	564	33	128	135	5	15	23	160	829	775
N. gonorrhoeae	21	51	66	18	102	99	7	38	28	2	10	2	48	201	195
N. meningitidis (d)	0	8	8	7	34	25	1	15	16	0	0	0	8	57	49
Parainfluenza	59	140	70	28	61	22	6	11	11	1	2	5	94	214	108
Parvovirus B19	0	1	1	8	16	33	2	2	3	0	0	0	10	19	37
Plasmodium (d)	1	9	10	10	31	17	2	7	7	0	0	0	13	47	34
RSV	4	193	226	26	356	795	30	232	360	1	8	20	61	789	1401
Rotavirus	54	163	194	341	889	1759	79	237	480	10	28	42	484	1317	2475
Rubivirus	1	4	6	0	2	2	0	2	1	0	0	0	1	8	9
S. enteritidis (f)	1	6	6	6	57	71	10	38	16	4	8	13	21	109	106
S. hadar (f)	0	0	0	1	4	6	1	3	1	0	0	0	2	7	7
S. typhimurium (f)	3	9	17	70	338	426	26	117	116	9	42	71	108	506	630
Salmonella andere (f)	3	20	20	19	93	152	4	22	57	5	25	27	31	160	256
Shigella	1	7	3	5	19	20	0	1	8	0	0	0	6	27	31
S. pneumoniae (g)	8	35	39	38	203	252	19	116	107	1	4	4	66	358	402
S. pyogenes (g)	0	1	0	8	30	35	3	10	5	0	0	0	11	41	40
Y. enterocolitica	0	2	3	15	39	57	5	22	19	0	1	2	20	64	81
TOTAAL	428	2100	1955	1251	6125	6745	421	1908	2165	70	262	310	2170	10395	11175
aantal laboratoria (e)		12	15		54	58		36	36					102	109
% deelname (b)	65	77	83	76	85	88	48	67	82				65	78	85

- (a) verdeling volgens de locatie van de patiënt
- (b) deelnamepercentage van de peillaboratoria : (aantal opgestuurde formulieren / aantal verwachte formulieren) x 100
- (d) referentielaboratorium + peillaboratoria
- (e) verdeling volgens de locatie van het laboratorium
- (f) referentielaboratorium
- (g) diepe isolaties behalve ooretter
- (i) nieuwe + oude gevallen
- (j) verdachte + bevestigde gevallen

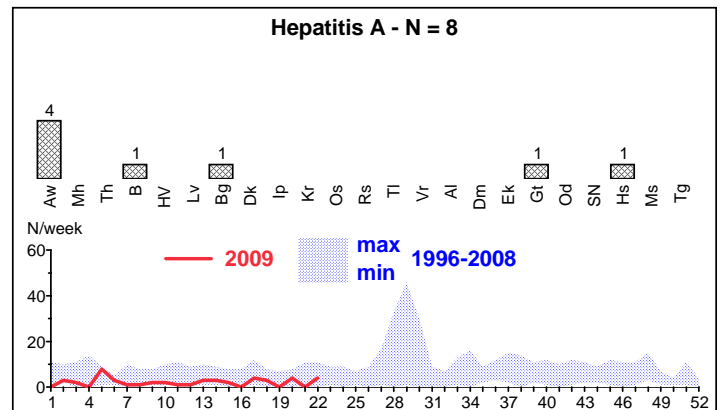
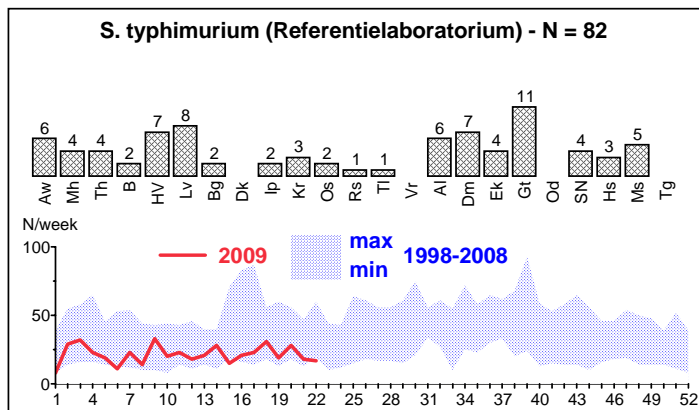
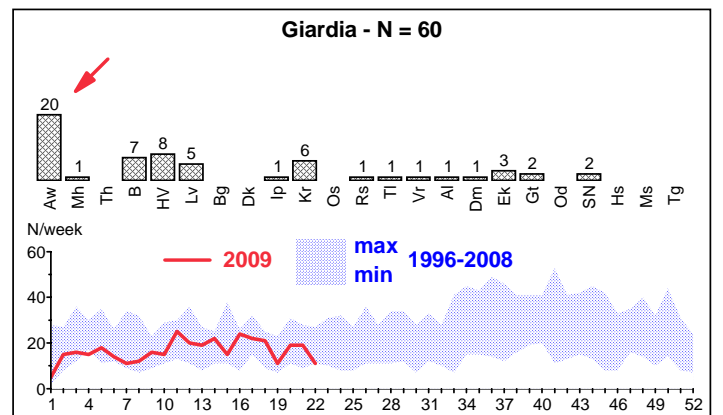
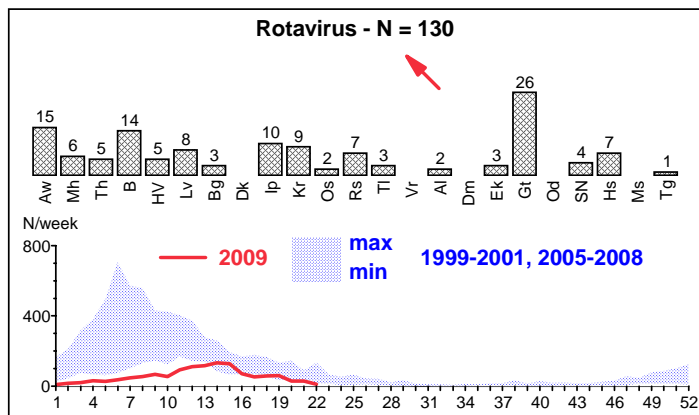
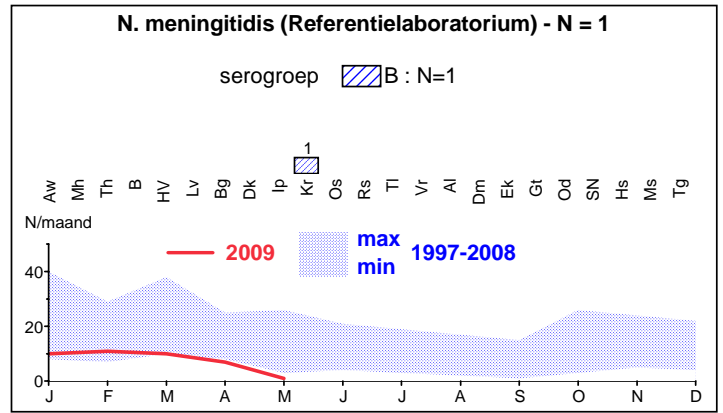
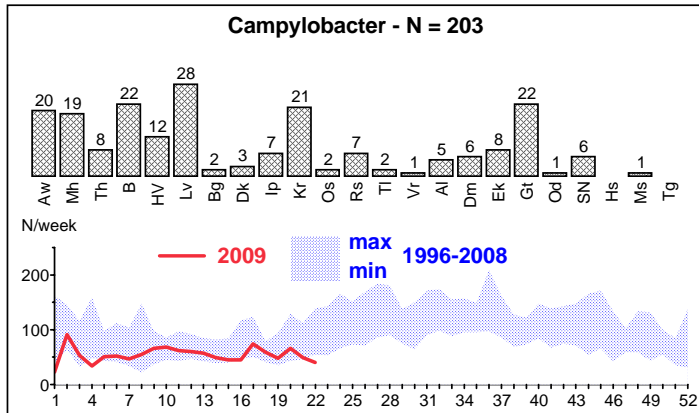
Netwerk van Peillaboratoria

Wetenschappelijk Instituut Volksgezondheid
Afdeling Epidemiologie
http : www.iph.fgov.be/epidemie
http : www.iph.fgov.be/epidemie/labo



Mevr. Geneviève DUCOFFRE
E-mail : g.ducoffre@iph.fgov.be
Tel. : 02/642.57.77
Fax : 02/642.54.10

Maandelijks rapport **MEI 2009** (weken 19 tot 22) voor **VLAANDEREN en BRUSSEL**
Verwerking op 16/06/2009



N. meningitidis : Het referentielaboratorium diagnosticeerde in mei 2009 9 gevallen, verspreid over Vlaanderen (N=1), Brussel (N=0) en Wallonië (N=8); in mei 2008, 2007, 2006 en 2005 heeft dit labo 6, 9, 7 en 17 gevallen respectievelijk gediagnosticeerd.

Giardia : Toename van het aantal gediagnosticeerde gevallen in Vlaanderen t.o.v. vorige jaren (mei 2009: N=60, mei 2008: N=54, mei 2007: N=30, mei 2006: N=38); 20/60 (33%) gevallen zijn in het arrondissement Antwerpen gelokaliseerd: deze gevallen zijn verspreid.

Rotavirus : Het virus is nog aanwezig in bijna alle arrondissementen van het land en het aantal gediagnosticeerde gevallen ligt veel lager dan vorige jaren (mei 2009: N=175, mei 2008: N=342, mei 2007: N=507, mei 2006: N=222, mei 2005: N=304).

Aw Antwerpen	B Brussel	Bg Brugge	Al Aalst	Hs Hasselt
Mh Mechelen	HV Halle-Vilvoorde	Dk Diksmuide	Dm Dendermonde	Ms Maaseik
Th Turnhout	Lv Leuven	Ip Ieper	SN St.-Niklaas	Tg Tongeren
		Kr Kortrijk		
		Os Oostende		
		Rs Roeselare		
		Ti Tiel		
		Vr Veurne		

Netwerk van Peillaboratoria

Wetenschappelijk Instituut Volksgezondheid
Afdeling Epidemiologie
http : www.iph.fgov.be/epidemiologie
http : www.iph.fgov.be/epidemiologie/labo



Mevr. Geneviève DUCOFFRE
E-mail : g.ducoffre@iph.fgov.be
Tel. : 02/642.57.77
Fax : 02/642.54.10

Aantal gediagnosticeerde gevallen gedurende de observatieperiode (weken 19-22) voor 2009
en vergelijking tussen het cumulatief aantal gevallen sinds begin 2009 (weken 01-22) en begin 2008 (weken 01-22)

Verwerking op 16/06/2009

KIEMEN	BRUSSEL (a)			VLAANDEREN (a)			WALLONIE (a)			ONBEKEND (a)			TOTAAL		
	weken	2009 19-22	2008 01-22	2009 19-22	2008 01-22	2008 01-22	2009 19-22	2008 01-22	2008 01-22	2009 19-22	2008 01-22	2008 01-22	2009 19-22	2008 01-22	2008 01-22
Adenovirus	32	231	215	30	320	111	23	71	40	0	4	6	85	626	372
B. pertussis	0	3	10	11	39	47	2	5	10	0	3	8	13	50	75
B. burgdorferi (i+)	4	14	31	16	172	246	22	105	85	0	8	9	42	299	371
Campylobacter	22	97	105	181	1097	992	63	362	422	4	31	24	270	1587	1543
C. psittaci	0	0	0	1	3	1	0	0	0	0	0	0	1	3	1
C. trachomatis	50	375	335	90	561	505	11	114	138	9	36	26	160	1086	1004
Cryptococcus (f)	0	0	0	0	1	2	0	0	2	0	2	1	0	3	5
Cryptosporidium	0	3	0	5	101	45	2	13	7	1	5	2	8	122	54
Cyclospora (d)	0	1	1	0	1	7	0	0	1	0	0	0	0	2	9
E. histolytica (d)	4	18	19	10	57	57	1	9	14	1	4	5	16	88	95
E. coli (VTEC + EHEC)	0	4	3	1	6	7	0	4	1	1	9	1	2	23	12
Giardia	7	31	38	53	334	344	6	43	67	0	10	15	66	418	464
H. influenzae (g)	0	2	2	2	17	18	0	8	7	0	1	1	2	28	28
Hantavirus (d)	3	14	16	2	7	19	4	54	91	1	5	0	10	80	126
Hepatitis A	1	8	79	7	39	53	4	18	15	1	2	2	13	67	149
Hepatitis B	10	60	49	9	59	89	5	19	22	1	2	9	25	140	169
Hepatitis C (i)	7	111	240	11	89	146	2	20	26	0	8	18	20	228	430
Influenza A	0	597	226	1	983	276	2	310	50	0	22	11	3	1912	563
Influenza B	1	71	175	1	74	149	0	16	19	0	1	4	2	162	347
L. pneumophila (bact + serol)	0	2	11	0	3	4	0	4	4	0	0	2	0	9	21
L. pneumophila (urine)	1	2	2	0	1	6	0	0	3	0	0	0	1	3	11
Listeria (d)	0	1	4	2	23	14	2	7	8	0	1	5	4	32	31
Morbillivirus	2	4	10	0	0	0	0	0	1	0	0	0	2	4	11
M. pneumoniae	8	72	69	70	717	672	12	145	171	3	18	25	93	952	937
N. gonorrhoeae	12	70	80	15	134	141	2	47	34	0	10	5	29	261	260
N. meningitidis (d)	0	8	9	1	35	29	8	24	20	0	0	1	9	67	59
Parainfluenza	26	200	130	15	110	45	2	16	14	1	4	14	44	330	203
Parvovirus B19	0	1	2	7	23	47	9	10	4	0	0	0	16	34	53
Plasmodium (d)	0	9	14	9	40	25	3	10	8	0	0	0	12	59	47
RSV	8	202	238	6	390	819	29	254	378	1	10	22	44	856	1457
Rotavirus	14	178	214	116	1083	2126	42	302	587	3	37	49	175	1600	2976
Rubivirus	1	5	7	0	2	2	2	4	1	0	0	0	3	11	10
S. enteritidis (f)	0	7	9	12	78	93	14	56	19	9	17	21	35	158	142
S. hadar (f)	0	0	0	1	5	7	0	3	3	0	0	0	1	8	10
S. typhimurium (f)	2	13	22	80	461	577	35	159	163	14	59	89	131	692	851
Salmonella andere (f)	3	29	23	28	147	194	17	48	68	9	40	36	57	264	321
Shigella	1	8	5	3	31	27	0	1	9	0	0	1	4	40	42
S. pneumoniae (g)	5	43	48	36	253	307	10	135	134	1	5	6	52	436	495
S. pyogenes (g)	2	3	0	6	38	42	2	12	9	1	2	0	11	55	51
Y. enterocolitica	0	2	3	2	53	82	9	31	23	0	1	2	11	87	110
TOTAAL	226	2499	2444	840	7587	8373	345	2439	2678	61	357	420	1472	12882	13915
aantal laboratoria (e)		12	15		54	58		36	36					102	109
% deelname (b)	69	77	79	63	86	90	38	67	81				55	78	85

- (a) verdeling volgens de locatie van de patiënt
- (b) deelnamepercentage van de peillaboratoria : (aantal opgestuurde formulieren / aantal verwachte formulieren) x 100
- (d) referentielaboratorium + peillaboratoria
- (e) verdeling volgens de locatie van het laboratorium
- (f) referentielaboratorium
- (g) diepe isolaties behalve ooretter
- (i) nieuwe + oude gevallen
- (j) verdachte + bevestigde gevallen

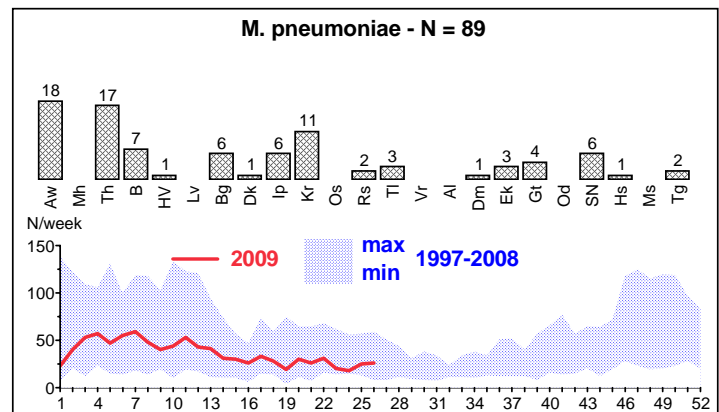
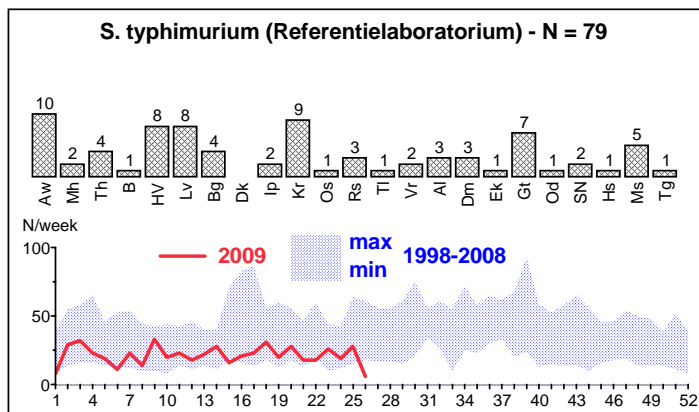
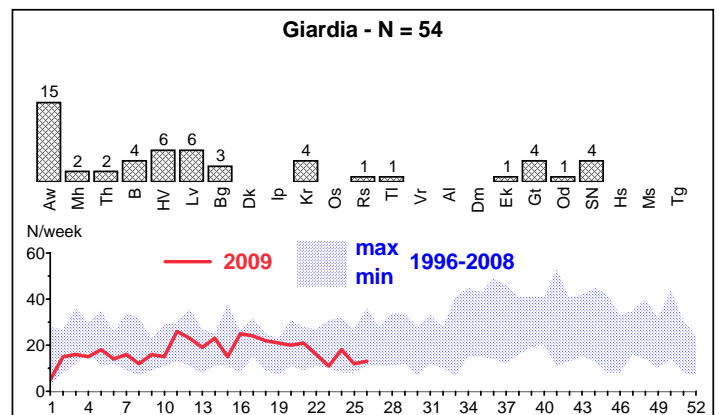
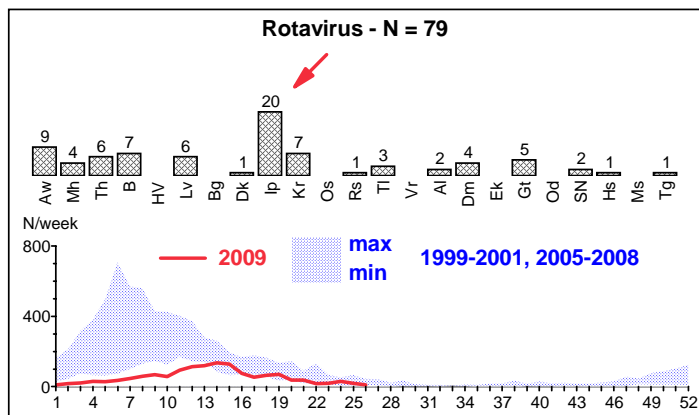
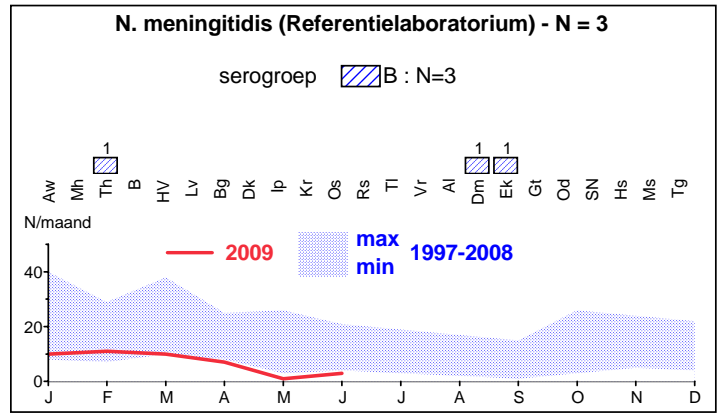
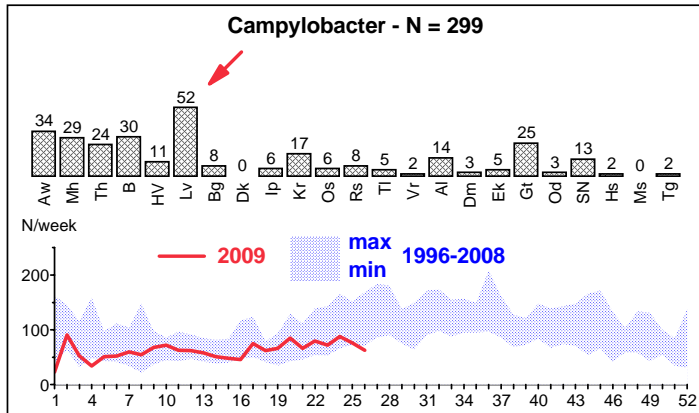
Netwerk van Peillaboratoria

Wetenschappelijk Instituut Volksgezondheid
Afdeling Epidemiologie
http : www.iph.fgov.be/epidemie
http : www.iph.fgov.be/epidemie/labo



Mevr. Geneviève DUCOFFRE
E-mail : g.ducoffre@iph.fgov.be
Tel. : 02/642.57.77
Fax : 02/642.54.10

Maandelijks rapport JUNI 2009 (weken 23 tot 26) voor VLAANDEREN en BRUSSEL
Verwerking op 28/07/2009



N. meningitidis : Het referentielaboratorium diagnosticeerde in juni 2009 3 gevallen, verspreid over Vlaanderen (N=3), Brussel (N=0) en Wallonië (N=0); in juni 2008: N=8, in juni 2007: N=11, in juni 2006: N=9, in juni 2005: N=10.

Campylobacter : Opmerkelijk zijn de 52 gevallen gediagnosticeerd in juni 2009 in het arrondissement Leuven : die gevallen zijn verspreid (juni 2008: N=67, juni 2007: N=42, juni 2006: N=58, juni 2005: N=49).

Rotavirus : Opmerkelijk zijn de 20 gevallen gediagnosticeerd in juni 2009 in het arrondissement leper: 10/20 zijn in de stad leper gelokaliseerd.

Rapport 2008 : Enkele rapporten van 2008 zijn al beschikbaar op www.iph.fgov.be/epidemie/labo (rubriek jaarlijkse rapporten).

Aw Antwerpen	B Brussel	Bg Brugge	Al Aalst	Hs Hasselt
Mh Mechelen	HV Halle-Vilvoorde	Dk Diksmuide	Dm Dendermonde	Ms Maaseik
Th Turnhout	Lv Leuven	Ip Ieper	Ek Eeklo	Tg Tongeren
		Kr Kortrijk	Gt Gent	
		Os Oostende	Od Oudenaarde	
		Rs Roeselare	SN St.-Niklaas	
		Ti Tielit		
		Vr Veurne		

Netwerk van Peillaboratoria

Wetenschappelijk Instituut Volksgezondheid
Afdeling Epidemiologie
http : www.iph.fgov.be/epidemio
http : www.iph.fgov.be/epidemio/labo



Mevr. Geneviève DUCOFFRE
E-mail : g.ducoffre@iph.fgov.be
Tel. : 02/642.57.77
Fax : 02/642.54.10

Aantal gediagnosticeerde gevallen gedurende de observatieperiode (weken 23-26) voor 2009
en vergelijking tussen het cumulatief aantal gevallen sinds begin 2009 (weken 01-26) en begin 2008 (weken 01-26)

Verwerking op 28/07/2009

KIEMEN	BRUSSEL (a)			VLAANDEREN (a)			WALLONIE (a)			ONBEKEND (a)			TOTAAL		
	weken	2009 23-26	2008 01-26	2009 23-26	2008 01-26	2008 01-26	2009 23-26	2008 01-26	2008 01-26	2009 23-26	2008 01-26	2008 01-26	2009 23-26	2009 01-26	2008 01-26
Adenovirus	35	278	262	32	359	139	8	81	47	0	4	75	75	722	523
B. pertussis	1	5	11	18	77	70	3	8	15	1	4	23	23	94	119
B. burgdorferi (i+j)	7	22	35	58	238	318	11	126	117	3	10	79	79	396	549
Campylobacter	30	137	143	269	1483	1317	72	469	553	9	44	380	380	2133	2393
C. psittaci	0	0	0	1	3	2	0	0	0	0	0	1	1	3	3
C. trachomatis	47	452	411	72	701	666	16	144	170	8	49	143	143	1346	1390
Cryptococcus (f)	0	0	0	0	1	2	0	0	2	0	2	0	0	3	4
Cryptosporidium	0	4	0	10	119	54	2	17	9	0	5	12	12	145	75
Cyclospora (d)	0	1	1	2	3	8	1	1	1	0	0	3	3	5	13
E. histolytica (d)	5	23	21	12	70	69	5	14	15	3	7	25	25	114	130
E. coli (VTEC + EHEC)	0	7	8	0	6	11	1	9	2	1	10	2	2	32	23
Giardia	4	37	42	50	414	383	8	58	79	3	13	65	65	522	569
H. influenzae (g)	0	2	2	1	18	20	2	11	10	0	1	3	3	32	35
Hantavirus (d)	2	18	23	2	9	25	2	63	112	0	5	6	6	95	166
Hepatitis A	1	10	102	0	43	60	1	19	15	0	2	2	2	74	179
Hepatitis B	11	73	60	29	122	114	0	23	25	0	4	40	40	222	239
Hepatitis C (i)	27	148	288	17	145	194	0	26	33	2	14	46	46	333	561
Influenza A	1	599	226	1	986	280	0	311	50	0	21	2	2	1917	558
Influenza B	0	73	175	1	77	149	0	16	19	0	1	1	1	167	344
L. pneumophila (bact + serol)	0	2	13	3	8	4	0	4	5	0	0	3	3	14	25
L. pneumophila (urine)	0	2	3	1	2	7	0	0	4	0	0	1	1	4	15
Listeria (d)	0	1	4	5	31	19	0	8	8	0	1	5	5	41	36
Morbillivirus	0	4	12	2	2	0	0	0	1	0	0	2	2	6	15
M. pneumoniae	7	82	81	82	864	768	39	199	192	1	17	129	129	1162	1170
N. gonorrhoeae	15	87	97	30	169	171	6	57	39	1	11	52	52	324	359
N. meningitidis (d)	0	8	11	3	39	32	0	24	23	0	0	3	3	71	69
Parainfluenza	31	263	212	25	146	81	5	22	20	1	5	62	62	436	375
Parvovirus B19	1	2	2	3	26	67	0	10	6	0	0	4	4	38	79
Plasmodium (d)	1	10	18	9	50	37	1	10	10	1	1	12	12	71	77
RSV	0	205	249	1	401	866	2	264	430	1	9	4	4	879	1549
Rotavirus	7	189	234	72	1214	2268	37	357	654	0	35	116	116	1795	3272
Rubivirus	0	5	8	1	4	2	0	4	2	0	0	1	1	13	13
S. enteritidis (f)	5	12	15	13	91	130	6	62	35	2	19	26	26	184	206
S. hadar (f)	0	0	0	0	5	9	0	3	3	0	0	0	0	8	12
S. typhimurium (f)	1	14	30	78	543	733	52	211	197	12	71	143	143	839	1103
Salmonella andere (f)	4	34	28	12	162	228	6	55	84	3	43	25	25	294	365
Shigella	1	9	5	5	39	32	0	2	10	0	0	6	6	50	53
S. pneumoniae (g)	6	50	55	19	297	368	13	161	156	1	6	39	39	514	618
S. pyogenes (g)	0	3	0	5	45	52	3	15	15	0	2	8	8	65	75
Y. enterocolitica	1	3	3	13	80	113	2	38	25	0	1	16	16	122	157
TOTAAL	251	2874	2890	957	9092	9868	304	2902	3193	53	417	1565	1565	15285	17516
aantal laboratoria (e)		12	13		54	57		36	36					102	106
% deelname (b)	67	77	81	78	92	90	60	75	83				71	84	87

(a) verdeling volgens de locatie van de patiënt

(b) deelnamepercentage van de peillaboratoria : (aantal opgestuurde formulieren / aantal verwachte formulieren) x 100

(d) referentielaboratorium + peillaboratoria

(e) verdeling volgens de locatie van het laboratorium

(f) referentielaboratorium

(g) diepe isolaties behalve ooretter

(i) nieuwe + oude gevallen

(j) verdachte + bevestigde gevallen

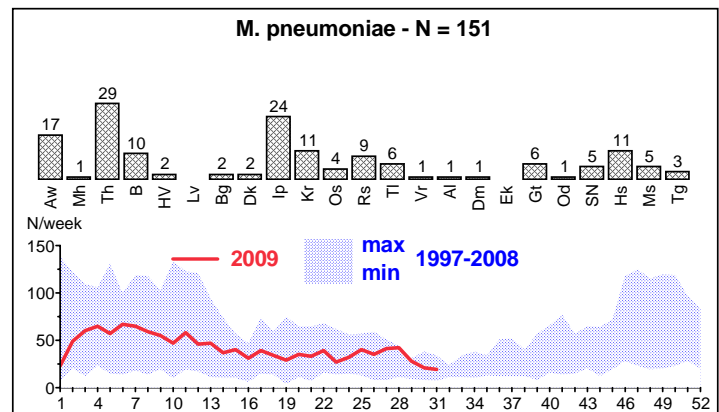
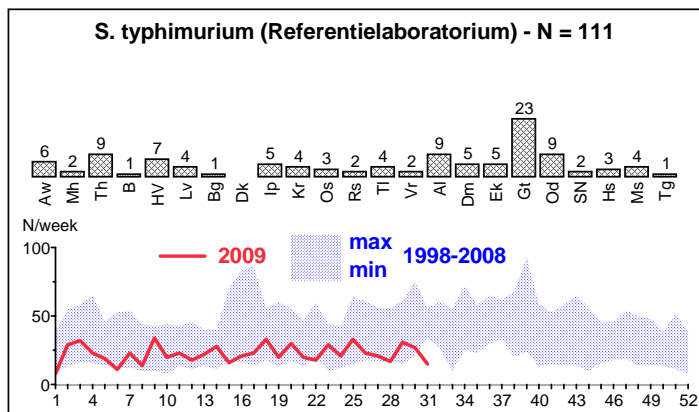
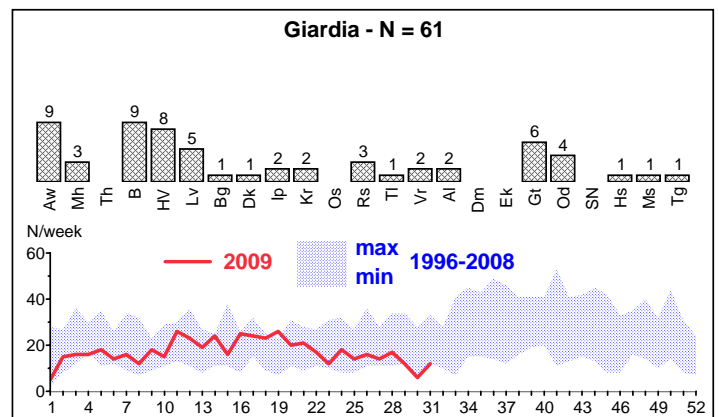
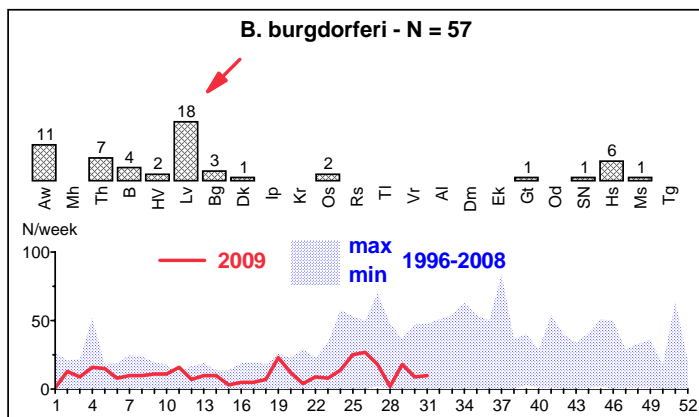
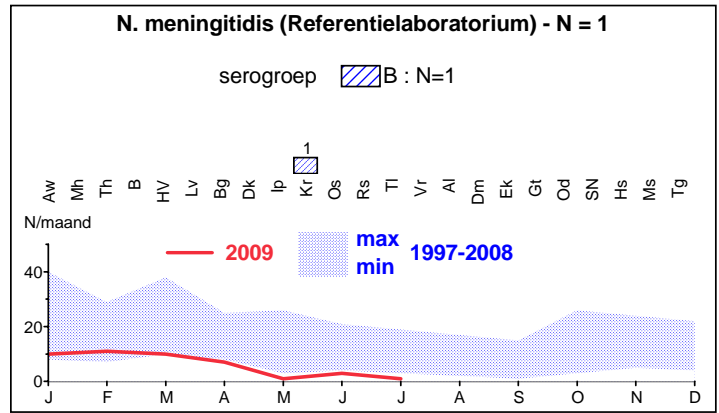
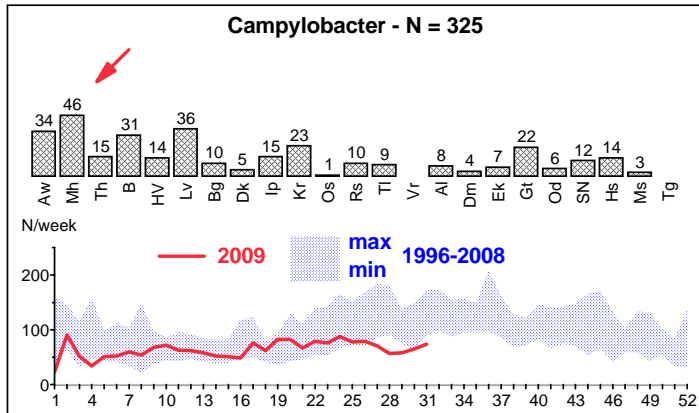
Netwerk van Peillaboratoria

Wetenschappelijk Instituut Volksgezondheid
Afdeling Epidemiologie
http : www.iph.fgov.be/epidemia
http : www.iph.fgov.be/epidemia/labo



Mevr. Geneviève DUCOFFRE
E-mail : g.ducoffre@iph.fgov.be
Tel. : 02/642.57.77
Fax : 02/642.54.10

Maandelijks rapport **JULI 2009** (weken 27 tot 31) voor **VLAANDEREN en BRUSSEL**
Verwerking op 31/09/2009



- N. meningitidis** : Het referentielaboratorium diagnosticeerde in juli 2009 5 gevallen, verspreid over Vlaanderen (N=1), Brussel (N=0) en Wallonië (N=4); in juli 2008 heeft dit labo 6 gevallen gediagnosticeerd, in juli 2007 14 gevallen, in juli 2006 7 gevallen, in juli 2005 11 gevallen en in juli 2004 6 gevallen.
- B. burgdorferi** : Het aantal gediagnosticeerde gevallen blijft hoog in het arrondissement Leuven (125 gevallen sinds het begin van dit jaar).
- Campylobacter** : Het aantal gediagnosticeerde gevallen blijft hoog in het algemeen (in juni 2009: N=299, in juli 2008: N=341), in het bijzonder in het arrondissement Mechelen.
- S. typhimurium** : Toename van het aantal gevallen gediagnosticeerd door het referentielaboratorium (juni 2009: N=79, juli 2008: N=219).
- Rapport 2008** : Enkele rapporten van 2008 zijn al beschikbaar op www.iph.fgov.be/epidemia/labo (rubriek **jaarlijkse rapporten**).

Aw Antwerpen
Mh Mechelen
Th Turnhout

B Brussel
HV Halle-Vilvoorde
Lv Leuven

Bg Brugge
Dk Diksmuide
Ip Ieper
Kr Kortrijk
Os Oostende
Rs Roeselare
Tl Tielt
Vr Veurne

Al Aalst
Dm Dendermonde
Ek Eeklo
Gt Gent
Od Oudenaarde
SN St.-Niklaas

Hs Hasselt
Ms Maaseik
Tg Tongeren

Netwerk van Peillaboratoria

Wetenschappelijk Instituut Volksgezondheid
Afdeling Epidemiologie
http : www.iph.fgov.be/epidemio
http : www.iph.fgov.be/epidemio/labo



Mevr. Geneviève DUCOFFRE
E-mail : g.ducoffre@iph.fgov.be
Tel. : 02/642.57.77
Fax : 02/642.54.10

Aantal gediagnosticeerde gevallen gedurende de observatieperiode (weken 27-31) voor 2009
en vergelijking tussen het cumulatief aantal gevallen sinds begin 2009 (weken 01-31) en begin 2008 (weken 01-31)

Verwerking op 31/09/2009

KIEMEN	BRUSSEL (a)			VLAANDEREN (a)			WALLONIE (a)			ONBEKEND (a)			TOTAAL		
	weken	2009 27-31	2008 01-31	2009 27-31	2008 01-31	2008 01-31	2009 27-31	2008 01-31	2008 01-31	2009 27-31	2008 01-31	2008 01-31	2009 27-31	2008 01-31	2008 01-31
Adenovirus	28	320	285	28	332	169	15	98	55	4	8	6	75	758	515
<i>B. pertussis</i>	4	8	11	18	94	81	3	10	16	3	7	13	28	119	121
<i>B. burgdorferi</i> (i+j)	4	28	43	53	318	447	33	173	154	3	15	16	93	534	660
<i>Campylobacter</i>	31	170	171	294	1818	1892	131	613	723	9	56	47	465	2657	2833
<i>C. psittaci</i>	0	0	0	0	3	2	0	0	0	0	0	0	0	3	2
<i>C. trachomatis</i>	51	503	475	94	806	785	21	171	203	5	53	40	171	1533	1503
<i>Cryptococcus</i> (f)	0	0	0	0	1	4	0	0	2	0	2	1	0	3	7
<i>Cryptosporidium</i>	3	7	0	10	132	79	4	21	13	0	5	2	17	165	94
<i>Cyclospora</i> (d)	0	0	1	1	4	15	0	2	2	1	1	0	2	7	18
<i>E. histolytica</i> (d)	4	27	27	12	83	83	5	19	16	6	13	8	27	142	134
<i>E. coli</i> (VTEC + EHEC)	1	8	8	3	10	16	0	6	3	0	4	2	4	28	29
<i>Giardia</i>	9	47	52	52	483	472	16	75	106	4	17	25	81	622	655
<i>H. influenzae</i> (g)	0	2	3	0	18	20	1	12	12	0	1	1	1	33	36
Hantavirus (d)	5	22	34	2	12	29	13	77	139	1	6	1	21	117	203
Hepatitis A	0	10	113	6	51	76	0	19	17	0	2	4	6	82	210
Hepatitis B	6	80	71	15	139	150	2	25	30	1	5	16	24	249	267
Hepatitis C (i)	26	172	340	14	166	231	5	32	54	1	14	38	46	384	663
Influenza A	12	635	226	9	869	280	6	318	50	0	21	11	27	1843	567
Influenza B	0	78	175	0	60	149	0	16	19	0	1	4	0	155	347
<i>L. pneumophila</i> (bact + serol)	2	5	20	1	9	6	1	5	11	0	0	3	4	19	40
<i>L. pneumophila</i> (urine)	0	2	4	1	3	10	1	1	4	1	1	0	3	7	18
<i>Listeria</i> (d)	0	1	4	10	41	25	2	10	8	1	2	5	13	54	42
Morbillivirus	0	4	13	0	2	0	0	0	1	0	0	0	0	6	14
<i>M. pneumoniae</i>	10	120	89	141	1180	921	35	244	236	2	22	35	188	1566	1281
<i>N. gonorrhoeae</i>	21	108	116	30	200	219	10	70	50	1	11	8	62	389	393
<i>N. meningitidis</i> (d)	0	8	11	1	40	37	4	28	25	0	0	1	5	76	74
Parainfluenza	33	293	228	18	164	96	4	44	21	2	7	19	57	508	364
Parvovirus B19	0	2	2	4	30	80	0	10	6	0	0	0	4	42	88
<i>Plasmodium</i> (d)	1	11	27	11	61	42	5	15	14	2	3	1	19	90	84
RSV	2	189	267	6	390	897	5	269	446	0	11	25	13	859	1635
Rotavirus	0	191	234	19	1217	2300	8	370	699	0	36	52	27	1814	3285
Rubivirus	1	6	25	0	4	4	0	4	3	0	0	0	1	14	32
<i>S. enteritidis</i> (f)	5	18	18	39	141	216	13	77	60	11	35	41	68	271	335
<i>S. hadar</i> (f)	0	0	0	0	7	10	0	3	4	0	0	0	0	10	14
<i>S. typhimurium</i> (f)	1	15	41	110	687	943	30	256	257	18	96	142	159	1054	1383
<i>Salmonella</i> andere (f)	3	37	38	34	211	273	25	83	98	12	62	60	74	393	469
<i>Shigella</i>	0	9	5	7	46	46	3	5	14	0	0	2	10	60	67
<i>S. pneumoniae</i> (g)	1	51	57	18	327	393	32	193	171	0	6	7	51	577	628
<i>S. pyogenes</i> (g)	0	3	1	8	58	63	4	19	15	0	2	0	12	82	79
<i>Y. enterocolitica</i>	0	3	3	11	88	123	5	43	32	0	1	5	16	135	163
TOTAAL	264	3193	3238	1080	10305	11684	442	3436	3789	88	526	641	1874	17460	19352
aantal laboratoria (e)		12	13		54	57		36	36					102	106
% deelname (b)	75	77	78	77	91	91	58	74	85				70	84	88

- (a) verdeling volgens de locatie van de patiënt
 (b) deelnamepercentage van de peillaboratoria : (aantal opgestuurde formulieren / aantal verwachte formulieren) x 100
 (d) referentielaboratorium + peillaboratoria
 (e) verdeling volgens de locatie van het laboratorium
 (f) referentielaboratorium
 (g) diepe isolaties behalve ooretter
 (i) nieuwe + oude gevallen
 (j) verdachte + bevestigde gevallen

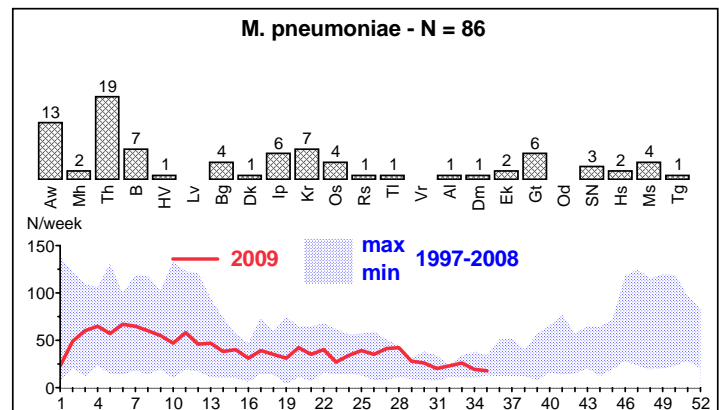
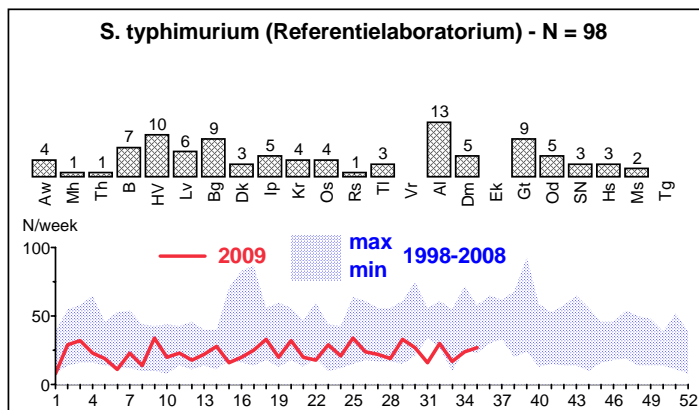
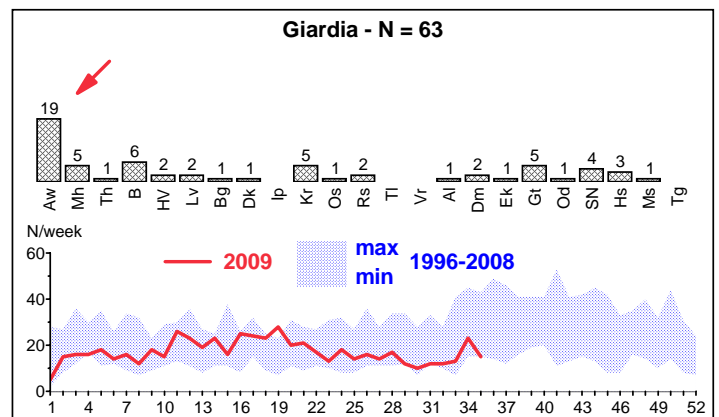
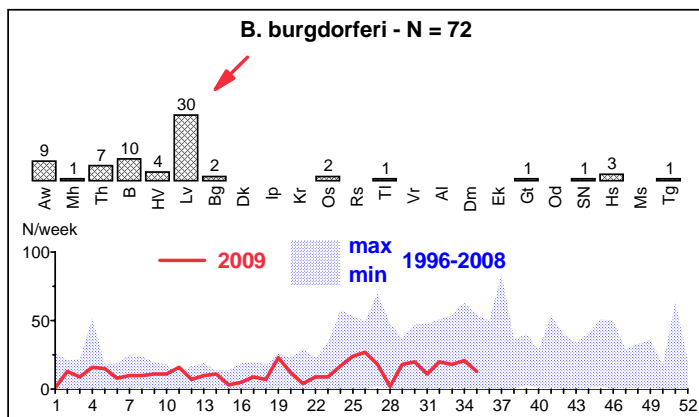
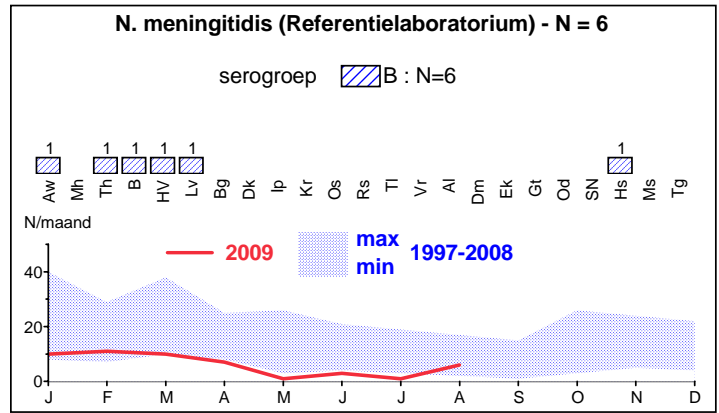
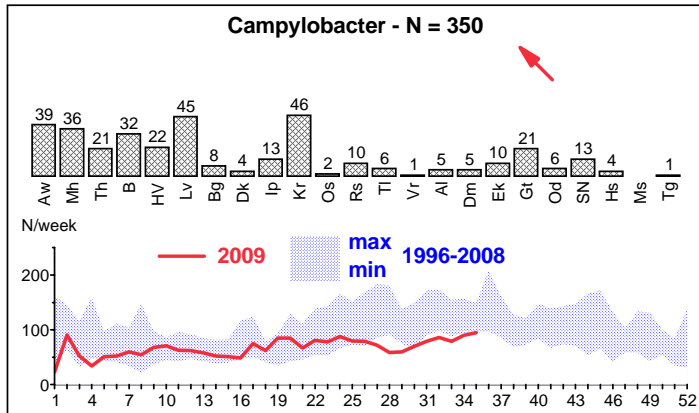
Netwerk van Peillaboratoria

Wetenschappelijk Instituut Volksgezondheid
Afdeling Epidemiologie
http : www.iph.fgov.be/epidemie
http : www.iph.fgov.be/epidemie/labo



Mevr. Geneviève DUCOFFRE
E-mail : g.ducoffre@iph.fgov.be
Tel. : 02/642.57.77
Fax : 02/642.54.10

Maandelijks rapport **AUGUSTUS 2009** (weken 32 tot 35) voor **VLAANDEREN en BRUSSEL**
Verwerking op 28/09/2009



N. meningitidis : Het referentielaboratorium diagnosticeerde in augustus 2009 7 gevallen, verspreid over Vlaanderen (N=5), Brussel (N=1) en Wallonië (N=1); in augustus 2008 heeft dit labo 6 gevallen gediagnosticeerd, in augustus 2007 6 gevallen, in augustus 2006 9 gevallen, in augustus 2005 9 gevallen en in augustus 2004 16 gevallen.

B. burgdorferi : Het aantal gediagnosticeerde gevallen is hoog in het arrondissement Leuven.

Campylobacter : Het aantal gediagnosticeerde gevallen blijft hoog in het algemeen (in juli 2009: N=325, in augustus 2008: N=297), in het bijzonder in de arrondissementen Leuven en Kortrijk.

Giardia : Toename van het aantal gevallen gediagnosticeerd in het arrondissement Antwerpen (in juli 2009: N=9): de gevallen zijn verspreid.

Aw Antwerpen	B Brussel	Bg Brugge	Al Aalst	Hs Hasselt
Mh Mechelen	HV Halle-Vilvoorde	Dk Diksmuide	Dm Dendermonde	Ms Maaseik
Th Turnhout	Lv Leuven	Ip Ieper	Ek Eeklo	Tg Tongeren
		Kr Kortrijk	Gt Gent	
		Os Oostende	Od Oudenaarde	
		Rs Roeselare	SN St.-Niklaas	
		Tl Tielt		
		Vr Veurne		

Netwerk van Peillaboratoria

Wetenschappelijk Instituut Volksgezondheid
Afdeling Epidemiologie
http : www.iph.fgov.be/epidemio
http : www.iph.fgov.be/epidemio/labo



Mevr. Geneviève DUCOFFRE
E-mail : g.ducoffre@iph.fgov.be
Tel. : 02/642.57.77
Fax : 02/642.54.10

Aantal gediagnosticeerde gevallen gedurende de observatieperiode (weken 32-35) voor 2009
en vergelijking tussen het cumulatief aantal gevallen sinds begin 2009 (weken 01-35) en begin 2008 (weken 01-35)

Verwerking op 28/09/2009

KIEMEN	BRUSSEL (a)			VLAANDEREN (a)			WALLONIE (a)			ONBEKEND (a)			TOTAAL		
	weken	2009 32-35	2008 01-35	2009 32-35	2008 01-35	2008 01-35	2009 32-35	2008 01-35	2008 01-35	2009 32-35	2008 01-35	2008 01-35	2009 32-35	2008 01-35	2008 01-35
Adenovirus	20	333	292	12	408	176	7	104	58	1	9	7	40	854	533
B. pertussis	1	12	11	13	121	97	9	22	18	0	7	13	23	162	139
B. burgdorferi (i+)	10	38	51	62	400	527	32	209	184	2	17	23	106	664	785
Campylobacter	32	205	197	318	2158	2163	102	729	818	9	66	51	461	3158	3229
C. psittaci	0	0	0	0	3	2	0	0	0	0	0	0	0	3	2
C. trachomatis	65	576	517	105	911	840	21	196	222	7	61	42	198	1744	1621
Cryptococcus (f)	0	0	0	0	1	4	0	0	2	0	2	1	0	3	7
Cryptosporidium	1	8	0	33	166	110	2	25	17	1	6	2	37	205	129
Cyclospora (d)	0	0	1	4	8	17	0	2	2	0	1	0	4	11	20
E. histolytica (d)	4	31	31	13	95	93	5	24	19	2	15	10	24	165	153
E. coli (VTEC + EHEC)	1	9	8	2	14	24	2	12	3	1	11	2	6	46	37
Giardia	6	53	57	57	546	520	8	84	124	4	21	28	75	704	729
H. influenzae (g)	0	2	3	1	19	20	1	13	12	0	1	2	2	35	37
Hantavirus (d)	6	28	40	3	15	34	4	81	153	2	8	2	15	132	229
Hepatitis A	1	11	121	4	56	81	4	23	19	0	2	5	9	92	226
Hepatitis B	3	83	79	15	155	163	3	28	31	0	5	16	21	271	289
Hepatitis C (i)	21	196	367	10	176	242	6	40	56	0	15	38	37	427	703
Influenza A	21	631	226	15	1010	280	7	324	50	2	23	11	45	1988	567
Influenza B	2	75	175	1	78	149	0	16	19	0	1	4	3	170	347
L. pneumophila (bact + serol)	2	6	23	0	9	8	1	6	11	2	2	4	5	23	46
L. pneumophila (urine)	0	2	4	1	4	12	0	1	4	0	1	0	1	8	20
Listeria (d)	1	2	5	4	45	26	1	11	9	0	2	5	6	60	45
Morbillivirus	2	6	15	0	2	0	0	0	1	0	0	0	2	8	16
M. pneumoniae	7	128	96	79	1280	968	14	262	245	4	26	37	104	1696	1346
N. gonorrhoeae	16	125	124	23	225	236	7	77	59	1	13	8	47	440	427
N. meningitidis (d)	1	9	13	5	44	41	1	29	26	0	0	1	7	82	81
Parainfluenza	44	349	235	5	189	98	3	48	21	2	9	19	54	595	373
Parvovirus B19	1	3	2	3	33	86	1	11	6	0	0	0	5	47	94
Plasmodium (d)	11	22	34	18	80	51	3	18	20	0	3	3	32	123	108
RSV	0	209	275	7	418	907	1	271	446	0	9	26	8	907	1654
Rotavirus	1	190	238	10	1243	2314	9	378	703	1	36	53	21	1847	3308
Rubivirus	1	7	26	0	4	6	0	4	3	0	0	0	1	15	35
S. enteritidis (f)	4	22	24	49	192	304	12	89	89	8	43	57	73	346	474
S. hadar (f)	0	0	0	0	7	11	0	3	5	1	1	0	1	11	16
S. typhimurium (f)	7	22	49	91	789	1053	35	291	297	19	116	158	152	1218	1557
Salmonella andere (f)	11	48	56	40	252	318	19	103	112	12	74	69	82	477	555
Shigella	1	10	7	8	59	50	2	7	17	0	1	3	11	77	77
S. pneumoniae (g)	3	54	57	7	335	400	3	197	175	0	6	7	13	592	639
S. pyogenes (g)	0	3	1	3	61	64	0	19	16	0	2	0	3	85	81
Y. enterocolitica	1	4	3	5	97	132	3	47	35	1	2	5	10	150	175
TOTAAL	308	3512	3463	1026	11708	12627	328	3804	4107	82	617	712	1744	19641	20909
aantal laboratoria (e)		12	13		54	57		36	36					102	106
% deelname (b)	71	77	76	76	91	89	60	74	82				70	83	85

- (a) verdeling volgens de locatie van de patiënt
 (b) deelnamepercentage van de peillaboratoria : (aantal opgestuurde formulieren / aantal verwachte formulieren) x 100
 (d) referentielaboratorium + peillaboratoria
 (e) verdeling volgens de locatie van het laboratorium
 (f) referentielaboratorium
 (g) diepe isolaties behalve ooretter
 (i) nieuwe + oude gevallen
 (j) verdachte + bevestigde gevallen

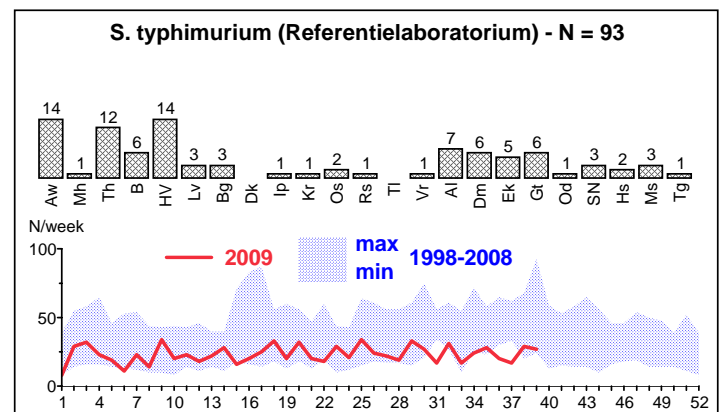
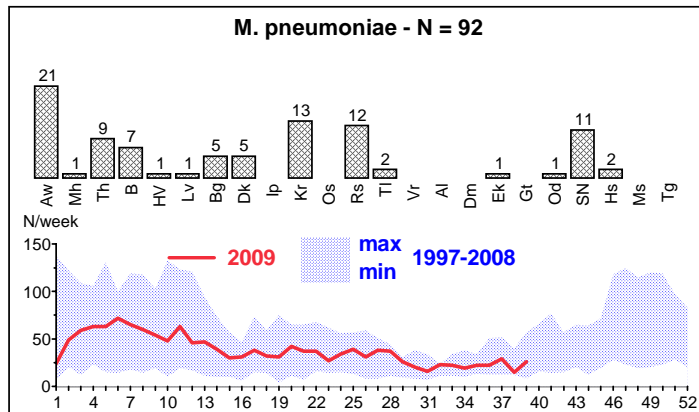
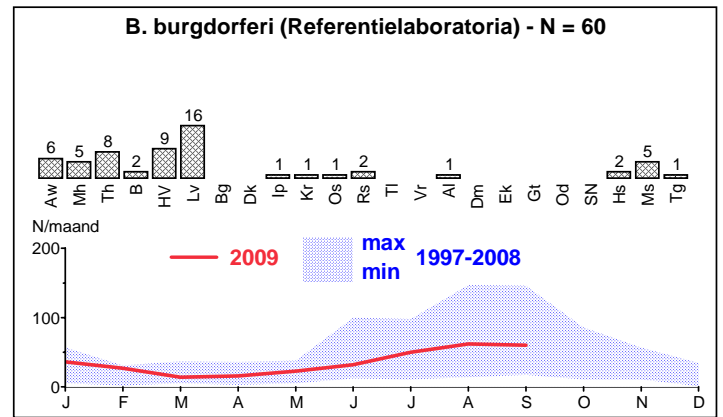
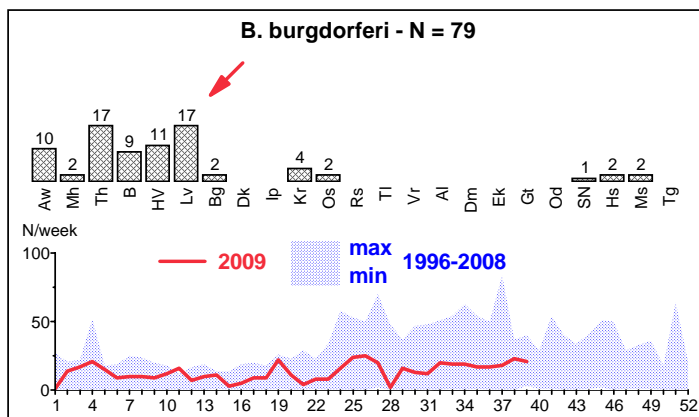
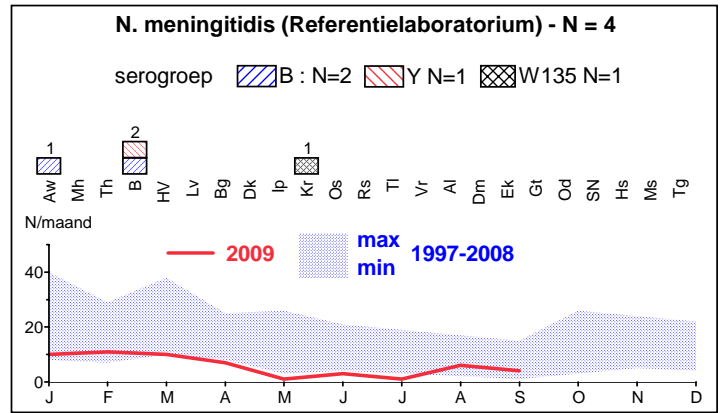
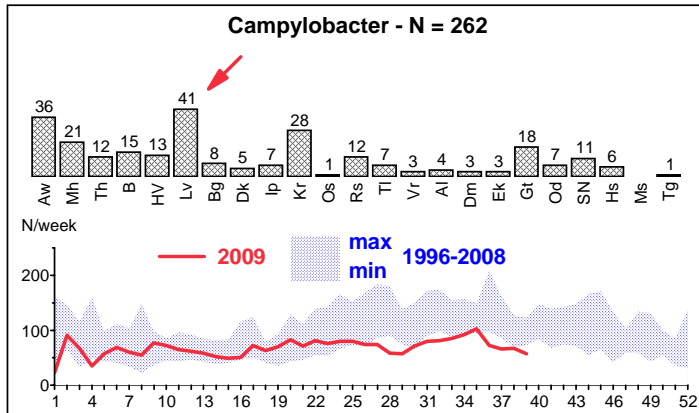
Netwerk van Peillaboratoria

Wetenschappelijk Instituut Volksgezondheid
Afdeling Epidemiologie
http : www.iph.fgov.be/epidemie
http : www.iph.fgov.be/epidemie/labo



Mevr. Geneviève DUCOFFRE
E-mail : g.ducoffre@iph.fgov.be
Tel. : 02/642.57.77
Fax : 02/642.54.10

Maandelijks rapport **SEPTEMBER 2009** (weken 36 tot 39) voor **VLAANDEREN en BRUSSEL**
Verwerking op 26/10/2009



- N. meningitidis** : Het referentielaboratorium diagnosticeerde in september 2009 4 gevallen, verspreid over Vlaanderen (N=2), Brussel (N=2) en Wallonië (N=0); in september 2008 heeft dit labo 7 gevallen gediagnosticeerd, in september 2007 13 gevallen, in september 2006 4 gevallen, in september 2005 11 gevallen en in september 2004 3 gevallen.
- Campylobacter** : Het aantal gediagnosticeerde gevallen blijft hoog in het arrondissement Leuven (in augustus 2009 : N=45, in september 2008 : N=49).
- B. burgdorferi** : Het aantal gevallen gediagnosticeerd door de peillaboratoria blijft hoog in het arrondissement Leuven (185 gevallen sinds het begin van dit jaar).
- Rapport 2008** : Enkele rapporten van 2008 zijn al beschikbaar op www.iph.fgov.be/epidemie/labo (rubriek jaarlijkse rapporten).

Aw Antwerpen
Mh Mechelen
Th Turnhout

B Brussel
HV Halle-Vilvoorde
Lv Leuven

Bg Brugge
Dk Diksmuide
Ip Ieper
Kr Kortrijk
Os Oostende
Rs Roeselare
Tl Tiel
Vr Veurne

Al Aalst
Dm Dendermonde
Ek Eeklo
Gt Gent
Od Oudenaarde
SN St-Niklaas

Hs Hasselt
Ms Maaseik
Tg Tongeren

Netwerk van Peillaboratoria

Wetenschappelijk Instituut Volksgezondheid
Afdeling Epidemiologie
http : www.iph.fgov.be/epidemio
http : www.iph.fgov.be/epidemio/labo



Mevr. Geneviève DUCOFFRE
E-mail : g.ducoffre@iph.fgov.be
Tel. : 02/642.57.77
Fax : 02/642.54.10

Aantal gediagnosticeerde gevallen gedurende de observatieperiode (weken 36-39) voor 2009
en vergelijking tussen het cumulatief aantal gevallen sinds begin 2009 (weken 01-39) en begin 2008 (weken 01-39)

Verwerking op 26/10/2009

KIEMEN	BRUSSEL (a)			VLAANDEREN (a)			WALLONIE (a)			ONBEKEND (a)			TOTAAL		
	weken	2009 36-39	2008 01-39	2009 36-39	2008 01-39	2008 01-39	2009 36-39	2008 01-39	2008 01-39	2009 36-39	2008 01-39	2008 01-39	2009 36-39	2008 01-39	2008 01-39
Adenovirus	28	361	323	10	416	189	5	116	61	0	9	7	43	902	580
B. pertussis	0	12	14	8	130	111	0	22	24	0	7	15	8	171	164
B. burgdorferi (i+j)	9	47	61	70	476	614	50	306	217	1	18	21	130	847	913
Campylobacter	15	232	238	247	2424	2412	94	883	945	11	77	51	367	3616	3646
C. psittaci	0	0	0	3	6	2	0	0	0	0	0	0	3	6	2
C. trachomatis	54	647	561	117	1071	922	12	216	250	5	68	46	188	2002	1779
Cryptococcus (f)	0	0	0	0	1	4	0	0	2	0	2	1	0	3	7
Cryptosporidium	0	8	1	52	220	138	4	32	27	3	9	3	59	269	169
Cyclospora (d)	0	1	2	0	8	17	0	2	3	0	1	0	0	12	22
E. histolytica (d)	4	35	34	5	100	106	3	28	21	0	15	11	12	178	172
E. coli (VTEC + EHEC)	0	9	10	3	17	34	0	12	8	0	11	3	3	49	55
Giardia	6	62	63	68	610	572	11	98	150	4	26	29	89	796	814
H. influenzae (g)	0	2	3	2	21	22	0	12	13	0	1	2	2	36	40
Hantavirus (d)	0	31	41	1	16	34	3	90	162	0	8	3	4	145	240
Hepatitis A	1	15	138	0	57	94	3	28	27	0	2	6	4	102	265
Hepatitis B	7	92	89	13	173	166	3	36	34	2	7	18	25	308	307
Hepatitis C (i)	18	214	390	32	231	246	6	48	64	0	15	40	56	508	740
Influenza A	63	694	226	31	1041	279	4	327	50	3	27	11	101	2089	566
Influenza B	2	77	175	0	78	149	0	16	19	0	1	4	2	172	347
L. pneumophila (bact + serol)	1	7	25	1	10	9	0	6	13	0	2	3	2	25	50
L. pneumophila (urine)	0	3	4	0	4	14	0	2	4	0	1	0	0	10	22
Listeria (d)	0	2	5	1	46	28	1	12	11	0	3	5	2	63	49
Morbillivirus	2	8	16	0	2	2	0	0	1	0	0	0	2	10	19
M. pneumoniae	7	136	111	85	1340	1065	13	289	267	3	29	38	108	1794	1481
N. gonorrhoeae	19	148	140	22	253	257	7	86	65	5	20	10	53	507	472
N. meningitidis (d)	2	11	14	2	47	44	0	29	27	0	0	1	4	87	86
Parainfluenza	81	430	252	9	198	107	0	47	22	3	12	19	93	687	400
Parvovirus B19	0	3	3	2	36	87	0	16	6	0	0	0	2	55	96
Plasmodium (d)	6	31	38	23	103	57	3	21	21	1	4	3	33	159	119
RSV	7	217	298	8	439	920	4	279	451	0	9	27	19	944	1696
Rotavirus	5	199	243	5	1247	2220	5	385	702	2	37	47	17	1868	3212
Rubivirus	1	8	26	2	6	6	0	4	3	0	0	0	3	18	35
S. enteritidis (f)	8	30	32	53	247	407	9	98	117	6	49	79	76	424	635
S. hadar (f)	0	0	0	0	7	11	0	3	5	0	1	0	0	11	16
S. typhimurium (f)	6	28	54	87	879	1204	34	325	335	10	126	178	137	1358	1771
Salmonella andere (f)	8	56	65	45	299	367	31	134	124	7	82	79	91	571	635
Shigella	4	14	15	10	69	65	1	8	21	2	2	2	17	93	103
S. pneumoniae (g)	2	57	65	19	355	429	4	193	190	0	6	8	25	611	692
S. pyogenes (g)	0	3	2	4	67	63	2	21	17	0	2	0	6	93	82
Y. enterocolitica	1	6	3	7	106	143	2	51	40	0	2	5	10	165	191
TOTAAL	367	3936	3780	1047	12856	13616	314	4281	4519	68	691	775	1796	21764	22690
aantal laboratoria (e)		12	13		54	56		36	36					102	105
% deelname (b)	65	76	77	77	91	90	57	76	83				68	84	86

- (a) verdeling volgens de locatie van de patiënt
- (b) deelnamepercentage van de peillaboratoria : (aantal opgestuurde formulieren / aantal verwachte formulieren) x 100
- (d) referentielaboratorium + peillaboratoria
- (e) verdeling volgens de locatie van het laboratorium
- (f) referentielaboratorium
- (g) diepe isolaties behalve ooretter
- (i) nieuwe + oude gevallen
- (j) verdachte + bevestigde gevallen

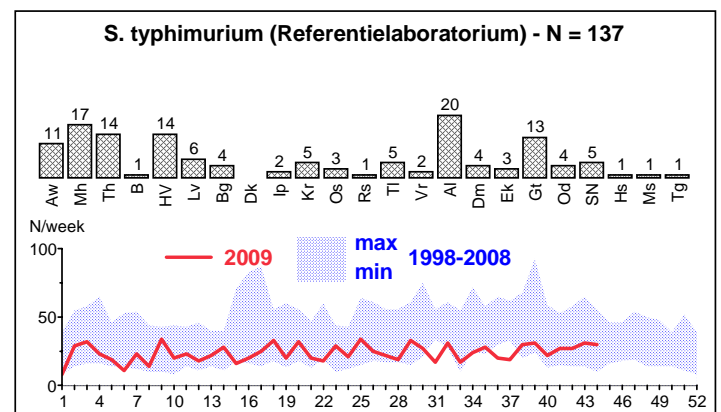
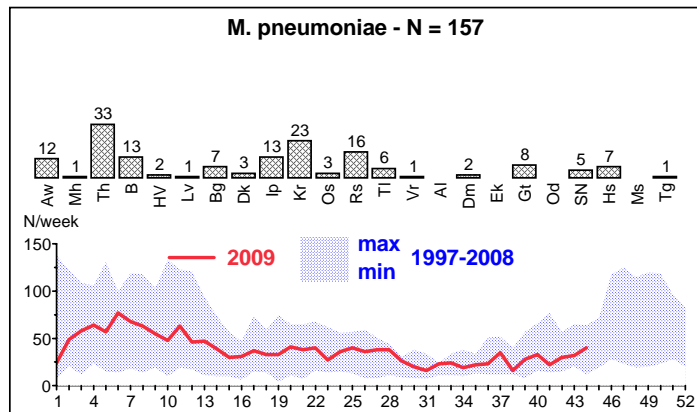
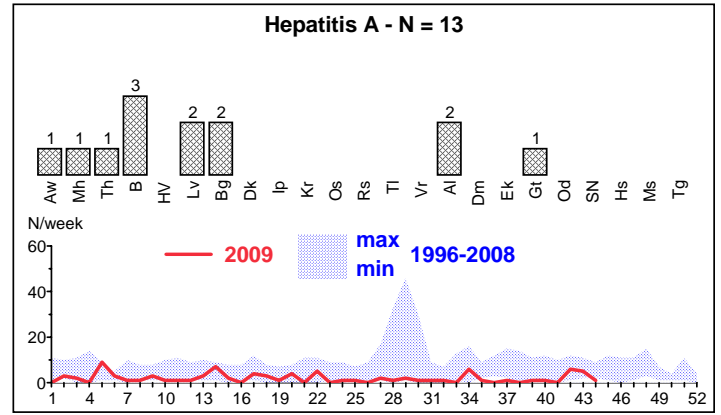
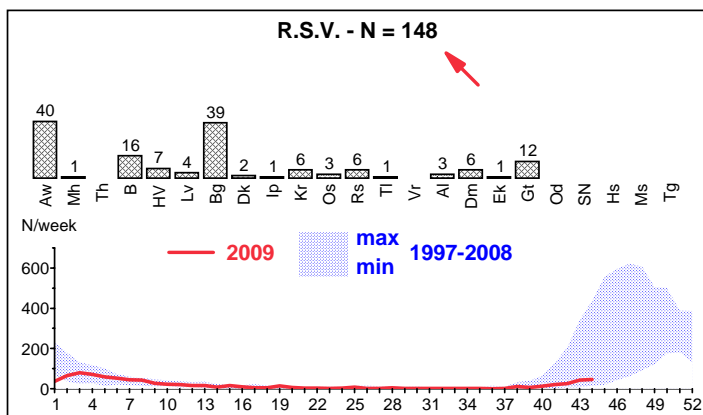
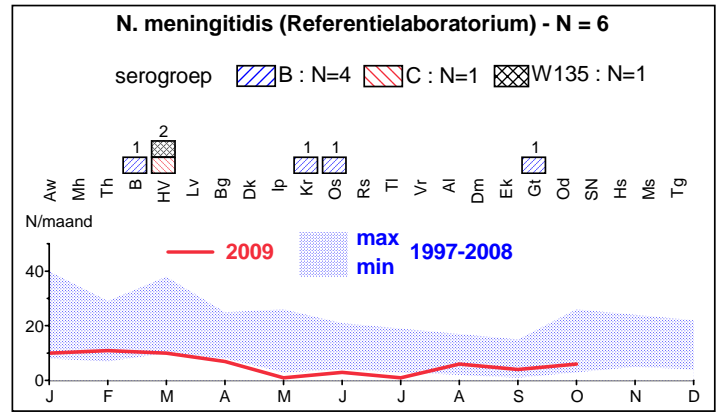
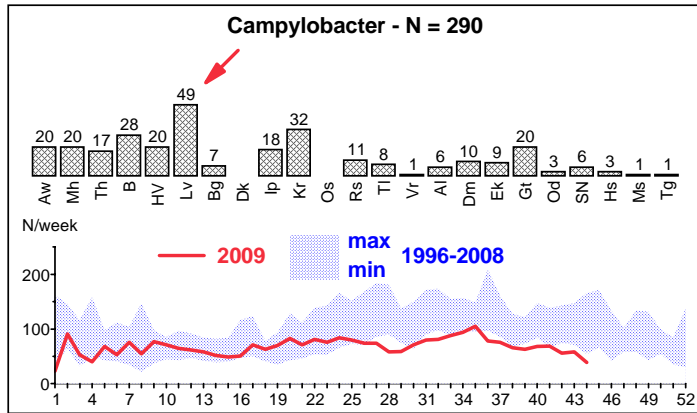
Netwerk van Peillaboratoria

Wetenschappelijk Instituut Volksgezondheid
Afdeling Epidemiologie
http : www.iph.fgov.be/epidemie
http : www.iph.fgov.be/epidemie/labo



Mevr. Geneviève DUCOFFRE
E-mail : g.ducoffre@iph.fgov.be
Tel. : 02/642.57.77
Fax : 02/642.54.10

Maandelijks rapport **OKTOBER 2009** (weken 40 tot 44) voor **VLAANDEREN en BRUSSEL**
Verwerking op 09/12/2009



N. meningitidis : Het referentielaboratorium diagnosticeerde in oktober 2009 8 gevallen, verspreid over Vlaanderen (N=5), Brussel (N=1) en Wallonië (N=2); in oktober 2008 heeft dit labo 7 gevallen gediagnosticeerd, in oktober 2007 14 gevallen, in oktober 2006 10 gevallen en in oktober 2005 7 gevallen.

R.S.V. : Zoals ieder jaar is dit virus vanaf oktober in het hele land aanwezig en het aantal gevallen is lager dan verleden jaar (N=1207).

Influenza A : Opmerkelijk is het aantal gevallen gediagnosticeerd op het land in oktober 2009 (N=1370) t.o.v. oktober 2008 (N=10); zie www.iph.fgov.be/flu.

Campylobacter : Het aantal gediagnosticeerde gevallen blijft hoog in het arrondissement Leuven (in september 2009: N=41, in augustus 2009: N=45, in oktober 2008: N=64).

Rapport 2008 : Enkele rapporten van 2008 zijn al beschikbaar op www.iph.fgov.be/epidemie/labo (rubriek Jaarlijks rapport 2008).

Aw Antwerpen	B Brussel	Bg Brugge	Al Aalst	Hs Hasselt
Mh Mechelen	HV Halle-Vilvoorde	Dk Diksmuide	Dm Dendermonde	Ms Maaseik
Th Turnhout	Lv Leuven	Ip Ieper	Ek Eeklo	Tg Tongeren
		Kr Kortrijk	Gt Gent	
		Os Oostende	Od Oudenaarde	
		Rs Roeselare	SN St.-Niklaas	
		Ti Tiel		
		Vr Veurne		

Netwerk van Peillaboratoria

Wetenschappelijk Instituut Volksgezondheid
Afdeling Epidemiologie
http : www.iph.fgov.be/epidemie
http : www.iph.fgov.be/epidemie/labo



Mevr. Geneviève DUCOFFRE
E-mail : g.ducoffre@iph.fgov.be
Tel. : 02/642.57.77
Fax : 02/642.54.10

Aantal gediagnosticeerde gevallen gedurende de observatieperiode (weken 40-44) voor 2009
en vergelijking tussen het cumulatief aantal gevallen sinds begin 2009 (weken 01-44) en begin 2008 (weken 01-44)

Verwerking op 09/12/2009

KIEMEN	BRUSSEL (a)			VLAANDEREN (a)			WALLONIE (a)			ONBEKEND (a)			TOTAAL		
	weken	2009 40-44	2008 01-44	2009 40-44	2008 01-44	2008 01-44	2009 40-44	2008 01-44	2008 01-44	2009 40-44	2008 01-44	2008 01-44	2009 40-44	2009 01-44	2008 01-44
Adenovirus	35	402	389	21	441	239	19	138	43	0	10	9	75	991	680
B. pertussis	2	18	16	7	148	140	3	36	29	0	7	17	12	209	202
B. burgdorferi (i+j)	7	56	75	89	575	708	22	332	268	0	18	415	118	981	1466
Campylobacter	28	271	295	262	2709	2895	104	999	1006	9	86	205	403	4065	4401
C. psittaci	0	0	0	2	8	2	0	0	0	0	0	0	2	8	2
C. trachomatis	91	745	632	132	1201	1131	19	235	246	4	74	53	246	2255	2062
Cryptococcus (f)	0	0	2	0	1	4	0	0	3	0	2	1	0	3	10
Cryptosporidium	2	10	4	64	285	225	9	43	40	2	11	11	77	349	280
Cyclospora (d)	0	1	2	0	8	19	0	3	3	0	1	2	0	13	26
E. histolytica (d)	3	38	36	22	122	124	1	29	22	1	16	21	27	205	203
E. coli (VTEC + EHEC)	1	10	12	5	26	46	0	13	10	3	14	5	9	63	73
Giardia	4	67	82	97	714	710	11	110	171	4	30	95	116	921	1058
H. influenzae (g)	1	3	3	1	22	23	0	13	12	0	1	2	2	39	40
Hantavirus (d)	2	33	45	1	17	35	17	107	172	1	9	3	21	166	255
Hepatitis A	3	18	145	10	68	116	2	31	30	0	2	17	15	119	308
Hepatitis B	69	228	100	18	203	195	1	40	40	2	13	17	90	484	352
Hepatitis C (i)	54	289	419	21	258	286	4	57	72	1	16	43	80	620	820
Influenza A	734	1434	232	403	1452	282	214	544	51	19	47	12	1370	3477	577
Influenza B	4	81	175	5	108	149	1	17	20	0	1	4	10	207	348
L. pneumophila (bact + serol)	1	8	26	1	11	13	2	8	13	1	3	3	5	30	55
L. pneumophila (urine)	0	3	4	4	8	15	0	2	5	0	1	0	4	14	24
Listeria (d)	2	4	6	3	48	34	1	13	13	0	3	5	6	68	58
Morbillivirus	0	8	17	0	2	2	0	0	1	0	0	0	0	10	20
M. pneumoniae	13	154	123	144	1511	1200	28	335	309	1	30	43	186	2030	1675
N. gonorrhoeae	21	172	150	22	278	319	6	92	74	2	22	25	51	564	568
N. meningitidis (d)	1	13	15	6	52	51	2	31	30	0	0	1	9	96	97
Parainfluenza	72	522	270	18	226	116	7	56	22	1	13	20	98	817	428
Parvovirus B19	0	5	3	3	39	89	0	16	6	0	0	0	3	60	98
Plasmodium (d)	1	32	51	7	110	81	0	21	23	1	5	6	9	168	161
RSV	16	234	577	132	579	1768	28	308	526	3	12	42	179	1133	2913
Rotavirus	1	200	246	19	1267	2236	5	391	631	0	37	125	25	1895	3238
Rubivirus	0	8	28	0	6	6	0	4	3	0	0	0	0	18	37
S. enteritidis (f)	3	35	38	47	295	499	21	120	133	12	62	91	83	512	761
S. hadar (f)	0	0	1	0	7	12	0	3	5	0	1	0	0	11	18
S. typhimurium (f)	1	30	69	136	1022	1341	45	370	390	24	151	196	206	1573	1996
Salmonella andere (f)	1	59	72	29	329	419	31	166	135	13	97	95	74	651	721
Shigella	2	16	19	8	80	86	4	12	21	0	3	11	14	111	137
S. pneumoniae (g)	2	82	79	42	417	492	27	222	193	0	6	9	71	727	773
S. pyogenes (g)	0	3	4	1	68	68	2	24	17	0	2	0	3	97	89
Y. enterocolitica	0	6	4	10	117	171	4	56	45	0	2	14	14	181	234
TOTAAL	1177	5298	4466	1792	14838	16347	640	4997	4833	104	808	1618	3713	25941	27264
aantal laboratoria (e)		12	13		54	56		36	36					102	105
% deelname (b)	80	77	77	77	90	92	63	76	83				73	84	87

- (a) verdeling volgens de locatie van de patiënt
- (b) deelnamepercentage van de peillaboratoria : (aantal opgestuurde formulieren / aantal verwachte formulieren) x 100
- (d) referentielaboratorium + peillaboratoria
- (e) verdeling volgens de locatie van het laboratorium
- (f) referentielaboratorium
- (g) diepe isolaties behalve ooretter
- (i) nieuwe + oude gevallen
- (j) verdachte + bevestigde gevallen

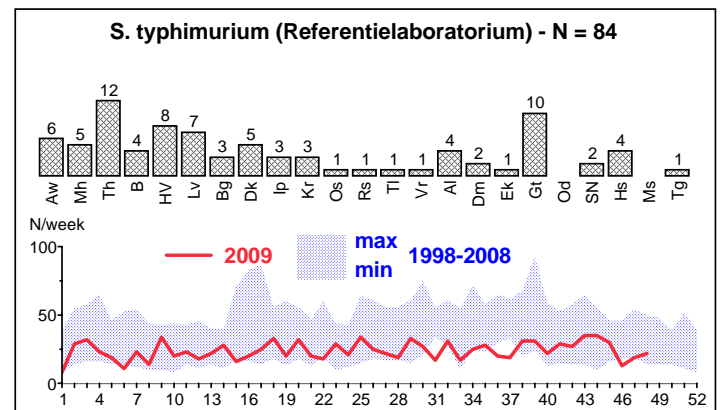
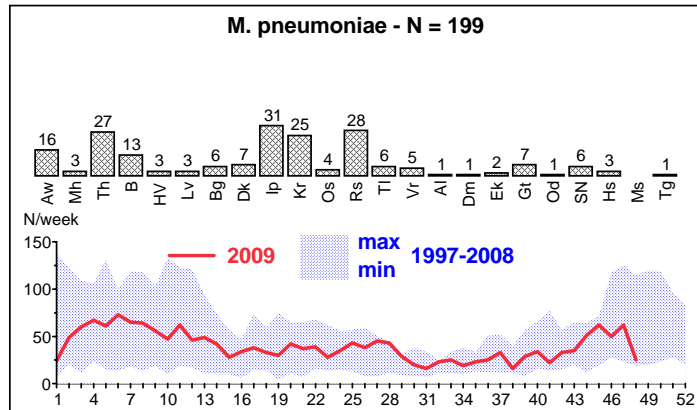
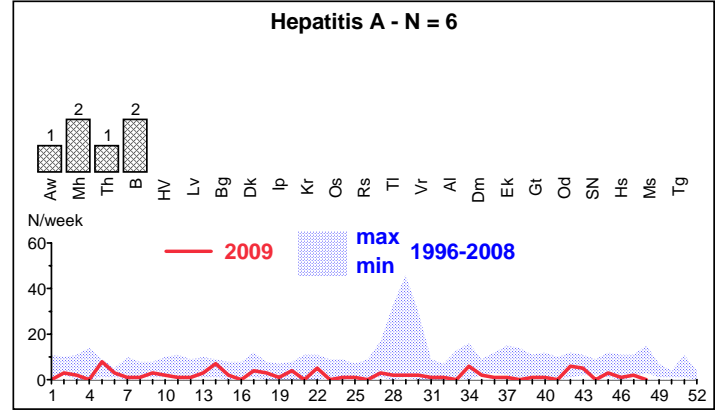
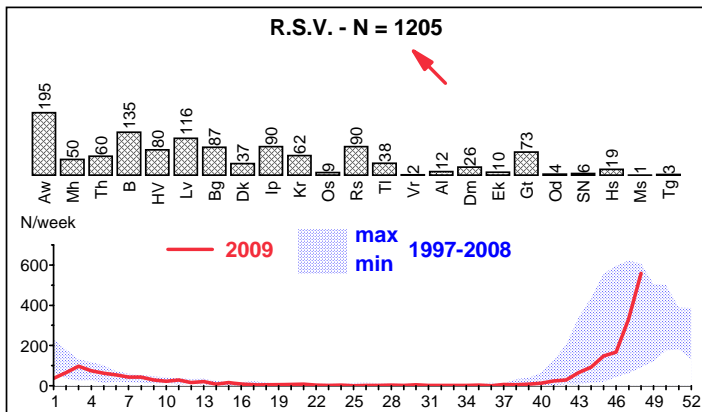
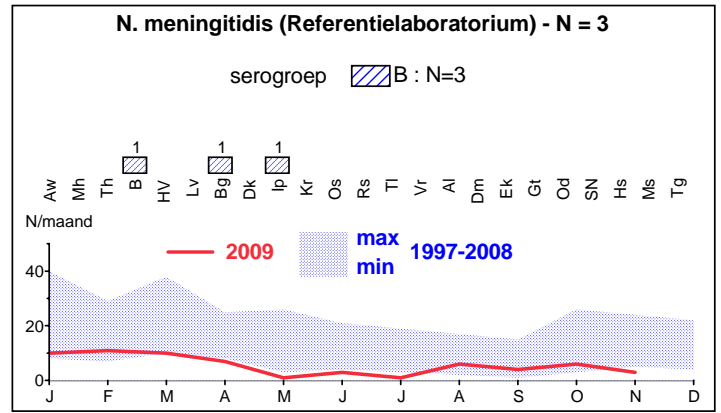
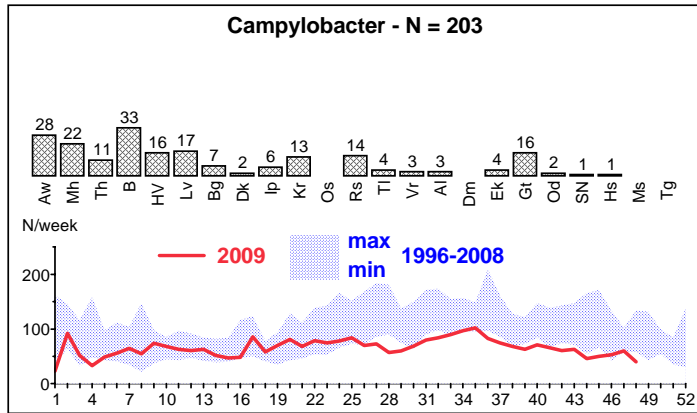
Netwerk van Peillaboratoria

Wetenschappelijk Instituut Volksgezondheid
 Afdeling Epidemiologie
 http : www.iph.fgov.be/epidemie
 http : www.iph.fgov.be/epidemie/labo



Mevr. Geneviève DUCOFFRE
 E-mail : g.ducoffre@iph.fgov.be
 Tel. : 02/642.57.77
 Fax : 02/642.54.10

Maandelijks rapport **NOVEMBER 2009** (weken 45 tot 48) voor **VLAANDEREN en BRUSSEL**
 Verwerking op 18/01/2010



N. meningitidis : Het referentielaboratorium diagnosticeerde in november 2009 4 gevallen, verspreid over Vlaanderen (N=2), Brussel (N=1) en Wallonië (N=1); in november 2008 heeft dit labo 8 gevallen gediagnosticeerd, in november 2007 20 gevallen, in november 2006 19 gevallen en in november 2005 8 gevallen.

R.S.V. : Dit virus is nog aanwezig in november 2009 op het land (N=1283) maar minder dan in 2008 (N=2711) en in 2007 (N=1497).

Aw Antwerpen	B Brussel	Bg Brugge	Al Aalst	Hs Hasselt
Mh Mechelen	HV Halle-Vilvoorde	Dk Diksmuide	Dm Dendermonde	Ms Maaseik
Th Turnhout	Lv Leuven	Ip Ieper	Ek Eeklo	Tg Tongeren
		Kr Kortrijk	Gt Gent	
		Os Oostende	Od Oudenaarde	
		Rs Roeselare	SN St.-Niklaas	
		TI Tiel		
		Vr Veurne		

Netwerk van Peillaboratoria

Wetenschappelijk Instituut Volksgezondheid
Afdeling Epidemiologie
http : www.iph.fgov.be/epidemie
http : www.iph.fgov.be/epidemie/labo



Mevr. Geneviève DUCOFFRE
E-mail : g.ducoffre@iph.fgov.be
Tel. : 02/642.57.77
Fax : 02/642.54.10

Aantal gediagnosticeerde gevallen gedurende de observatieperiode (weken 45-48) voor 2009
en vergelijking tussen het cumulatief aantal gevallen sinds begin 2009 (weken 01-48) en begin 2008 (weken 01-48)

Verwerking op 18/01/2010

KIEMEN	BRUSSEL (a)			VLAANDEREN (a)			WALLONIE (a)			ONBEKEND (a)			TOTAAL		
	weken	2009 45-48	2008 01-48	2009 45-48	2008 01-48	2008 01-48	2009 45-48	2008 01-48	2008 01-48	2009 45-48	2008 01-48	2008 01-48	2009 45-48	2008 01-48	2008 01-48
Adenovirus	19	421	461	18	470	275	17	167	49	1	13	11	55	1071	796
B. pertussis	3	23	16	6	157	145	2	38	31	0	7	19	11	225	211
B. burgdorferi (i+j)	4	62	80	42	646	840	17	375	303	0	20	25	63	1103	1248
Campylobacter	33	301	314	170	2860	3247	60	1068	1112	1	91	71	264	4320	4744
C. psittaci	0	0	0	0	8	2	0	0	0	0	0	0	0	8	2
C. trachomatis	52	801	769	90	1304	1265	20	253	267	5	80	61	167	2438	2362
Cryptococcus (f)	0	0	2	0	1	4	0	0	3	0	2	1	0	3	10
Cryptosporidium	1	12	5	31	315	296	4	49	46	0	11	4	36	387	351
Cyclospora (d)	0	1	2	0	8	20	0	3	3	0	1	2	0	13	27
E. histolytica (d)	0	39	39	0	114	138	0	29	22	0	16	13	0	198	212
E. coli (VTEC + EHEC)	0	11	18	5	31	54	0	12	11	2	17	5	7	71	88
Giardia	2	69	86	44	761	792	7	123	191	0	30	39	53	983	1108
H. influenzae (g)	0	3	3	2	25	27	0	13	13	0	1	2	2	42	45
Hantavirus (d)	2	35	47	2	19	37	5	112	183	0	9	4	9	175	271
Hepatitis A	2	19	153	4	77	148	2	33	32	0	2	11	8	131	344
Hepatitis B	21	249	108	10	220	222	3	46	42	2	15	18	36	530	390
Hepatitis C (i)	29	320	444	8	278	323	3	63	72	1	17	45	41	678	884
Influenza A	190	1637	243	391	1858	290	108	653	54	5	51	13	694	4199	600
Influenza B	0	81	176	2	110	154	1	18	20	0	1	4	3	210	354
L. pneumophila (bact + serol)	0	8	27	3	11	19	0	7	13	0	3	6	3	29	65
L. pneumophila (urine)	0	3	4	0	10	16	1	2	5	0	1	0	1	16	25
Listeria (d)	0	4	6	5	53	38	1	14	13	0	3	5	6	74	62
Morbillivirus	0	8	19	1	3	2	0	0	1	0	0	0	1	11	22
M. pneumoniae	13	171	131	186	1739	1302	29	370	336	4	35	45	232	2315	1814
N. gonorrhoeae	12	182	185	23	303	371	3	94	82	3	25	14	41	604	652
N. meningitidis (d)	1	14	15	1	53	55	1	32	34	0	0	1	3	99	105
Parainfluenza	25	553	286	11	248	119	5	61	25	0	13	20	41	875	450
Parvovirus B19	0	5	3	0	39	92	0	16	6	0	0	0	0	60	101
Plasmodium (d)	1	33	56	0	111	94	1	22	24	0	5	5	2	171	179
RSV	135	377	1024	1070	1740	3840	70	379	818	8	20	62	1283	2516	5744
Rotavirus	11	211	252	17	1284	2407	4	392	641	3	41	51	35	1928	3351
Rubivirus	0	8	30	0	6	10	1	7	3	0	0	0	1	21	43
S. enteritidis (f)	2	39	40	22	323	521	4	124	139	3	65	94	31	551	794
S. hadar (f)	0	0	1	0	7	12	1	4	5	0	1	0	1	12	18
S. typhimurium (f)	4	35	70	80	1114	1431	30	401	413	8	161	206	122	1711	2120
Salmonella andere (f)	1	60	72	21	358	442	20	186	150	4	103	102	46	707	766
Shigella	0	17	20	5	90	106	4	17	23	1	4	5	10	128	154
S. pneumoniae (g)	11	95	84	19	452	539	7	229	216	0	6	10	37	782	849
S. pyogenes (g)	0	3	4	0	68	78	0	24	17	0	2	0	0	97	99
Y. enterocolitica	0	6	4	4	120	190	4	61	49	1	3	6	9	190	249
TOTAAL	574	5916	5299	2293	17394	19963	435	5497	5467	52	875	980	3354	29682	31709
aantal laboratoria (e)		12	13		54	56		36	36					102	105
% deelname (b)	77	77	77	79	91	92	67	77	84				75	84	87

(a) verdeling volgens de locatie van de patiënt

(b) deelnamepercentage van de peillaboratoria : (aantal opgestuurde formulieren / aantal verwachte formulieren) x 100

(d) referentielaboratorium + peillaboratoria

(e) verdeling volgens de locatie van het laboratorium

(f) referentielaboratorium

(g) diepe isolaties behalve ooretter

(i) nieuwe + oude gevallen

(j) verdachte + bevestigde gevallen

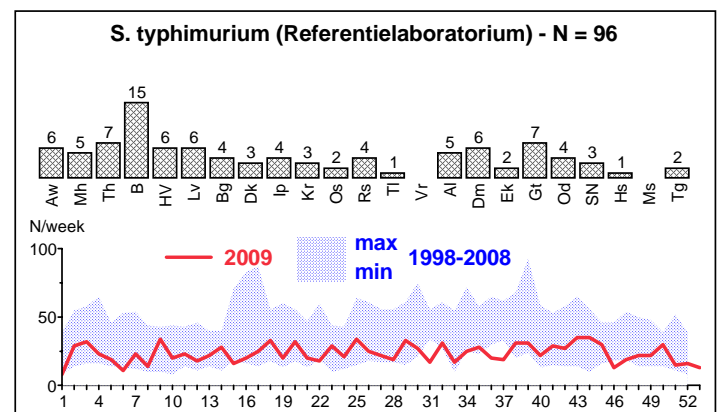
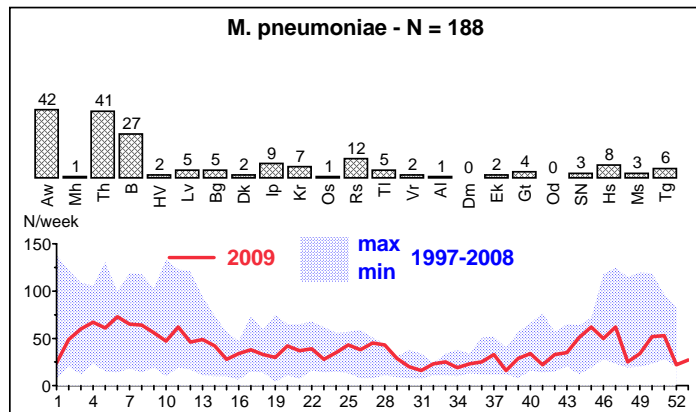
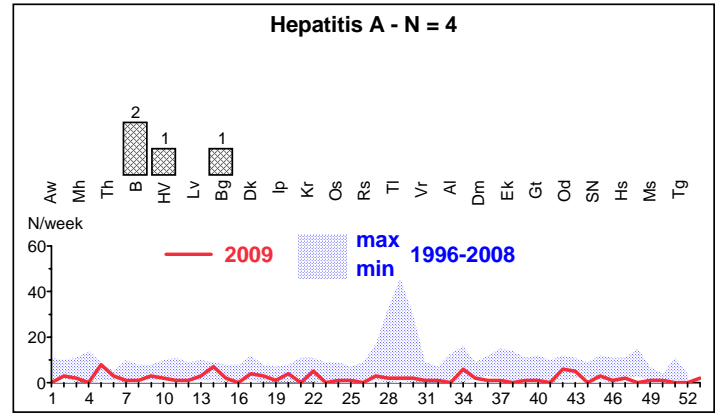
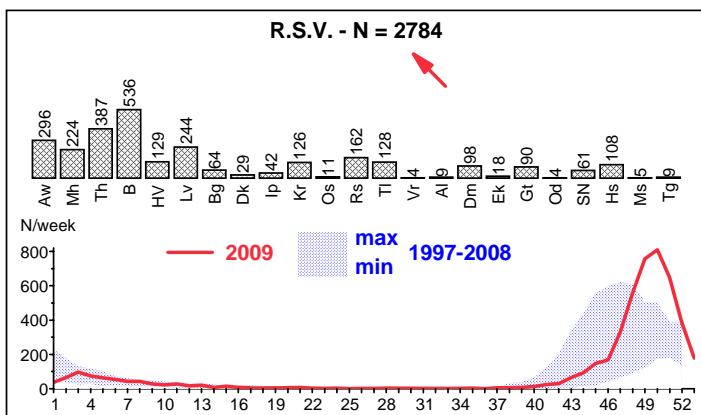
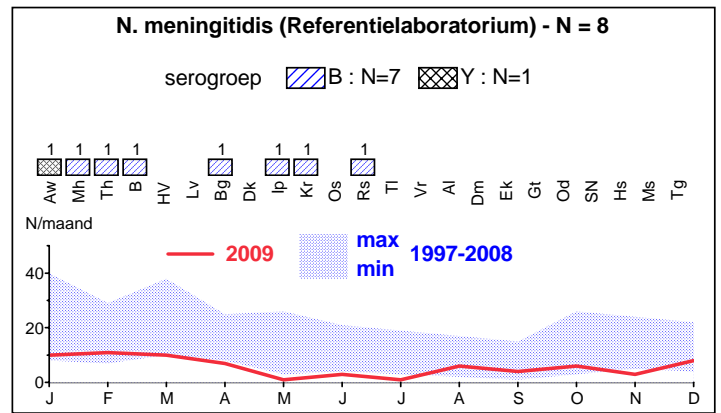
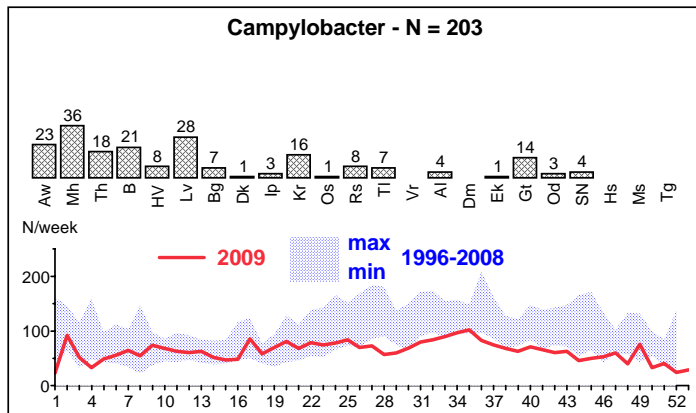
Netwerk van Peillaboratoria

Wetenschappelijk Instituut Volksgezondheid
Afdeling Epidemiologie
[http : www.iph.fgov.be/epidemie](http://www.iph.fgov.be/epidemie)
[http : www.iph.fgov.be/epidemie/labo](http://www.iph.fgov.be/epidemie/labo)



Mevr. Geneviève DUCOFFRE
E-mail : g.ducoffre@iph.fgov.be
Tel. : 02/642.57.77
Fax : 02/642.54.10

Maandelijks rapport **DECEMBER 2009** (weken 49 tot 53) voor **VLAANDEREN en BRUSSEL**
Verwerking op 18/01/2010



N. meningitidis : Het referentielaboratorium diagnosticeerde in december 2009 11 gevallen, verspreid over Vlaanderen (N=7), Wallonië (N=1) en Brussel (N=3); in 2009 zijn er 104 gevallen gediagnosticeerd (7/104 -7%- van serogroep C), in 2008 : 111 gevallen (13/111 -12%- van serogroep C), in 2007 : 160 gevallen (16/160 -10%- van serogroep C), in 2006 : 138 gevallen (11/138 -8%- van serogroep C) en in 2005 : 171 gevallen (18/171 -11%- van serogroep C).

R.S.V. : Het virus blijft sinds oktober in heel het land in omloop; de maximum gevallen zijn gedurende de week 50 gediagnosticeerd, een beetje later dan in 2008 (week 47).

Rapport 2008 : Enkele rapporten van 2008 zijn al beschikbaar op <http://www.iph.fgov.be/epidemie/labo> (rubriek Jaarlijkse rapporten).

Aw Antwerpen	B Brussel	Bg Brugge	Al Aalst	Hs Hasselt
Mh Mechelen	HV Halle-Vilvoorde	Dk Diksmuide	Dm Dendermonde	Ms Maaseik
Th Turnhout	Lv Leuven	Ip Ieper	Ek Eeklo	Tg Tongeren
		Kr Kortrijk	Gt Gent	
		Os Oostende	Od Oudenaarde	
		Rs Roeselare	SN St.-Niklaas	
		TI Tielt		
		Vr Veurne		

Netwerk van Peillaboratoria

Wetenschappelijk Instituut Volksgezondheid
Afdeling Epidemiologie
http : www.iph.fgov.be/epidemie
http : www.iph.fgov.be/epidemie/labo



Mevr. Geneviève DUCOFFRE
E-mail : g.ducoffre@iph.fgov.be
Tel. : 02/642.57.77
Fax : 02/642.54.10

Aantal gediagnosticeerde gevallen gedurende de observatieperiode (weken 49-53) voor 2009
en vergelijking tussen het cumulatief aantal gevallen sinds begin 2009 (weken 01-53) en begin 2008 (weken 01-52)

Verwerking op 18/01/2010

KIEMEN	BRUSSEL (a)			VLAANDEREN (a)			WALLONIE (a)			ONBEKEND (a)			TOTAAL		
	weken	2009 49-53	2008 01-53	2009 01-52	2009 49-53	2008 01-53	2008 01-52	2009 49-53	2008 01-53	2008 01-52	2009 49-53	2008 01-53	2008 01-52	2009 49-53	2008 01-53
Adenovirus	17	438	473	14	484	300	17	184	59	2	15	20	50	1121	852
B. pertussis	0	23	16	1	158	146	0	38	31	0	7	38	1	226	231
B. burgdorferi (i+j)	4	66	85	44	690	866	12	387	321	0	20	13	60	1163	1285
Campylobacter	21	322	356	182	3042	3396	67	1135	1170	7	98	112	277	4597	5034
C. psittaci	0	0	0	0	8	2	0	0	0	0	0	0	0	8	2
C. trachomatis	73	874	843	101	1405	1353	31	284	296	4	84	48	209	2647	2540
Cryptococcus (f)	0	0	2	0	1	5	0	0	3	0	2	0	0	3	10
Cryptosporidium	0	12	5	18	333	317	2	51	50	1	12	5	21	408	377
Cyclospora (d)	0	1	2	0	8	20	0	3	3	0	1	3	0	13	28
E. histolytica (d)	0	39	40	4	118	147	0	29	24	0	16	18	4	202	229
E. coli (VTEC + EHEC)	0	11	19	0	31	55	1	13	11	0	17	7	1	72	92
Giardia	2	71	90	36	797	840	6	129	203	1	31	44	45	1028	1177
H. influenzae (g)	0	3	3	1	26	30	0	13	13	0	1	0	1	43	46
Hantavirus (d)	0	35	49	1	20	38	6	118	191	0	9	9	7	182	287
Hepatitis A	2	21	155	2	79	154	1	34	37	1	3	3	6	137	349
Hepatitis B	44	293	113	12	232	229	5	51	46	0	15	15	61	591	403
Hepatitis C (i)	39	359	461	10	288	337	6	69	74	1	18	78	56	734	950
Influenza A	24	1661	270	64	1922	311	51	704	57	3	54	21	142	4341	659
Influenza B	0	81	177	0	110	155	0	18	20	0	1	1	0	210	353
L. pneumophila (bact + serol)	0	8	27	1	12	20	0	7	13	0	3	4	1	30	64
L. pneumophila (urine)	0	3	4	0	10	16	0	2	5	0	1	0	0	16	25
Listeria (d)	0	4	6	5	58	40	0	14	13	1	4	2	6	80	61
Morbillivirus	0	8	21	0	3	2	0	0	1	0	0	0	0	11	24
M. pneumoniae	27	198	154	161	1900	1417	40	410	377	4	39	30	232	2547	1978
N. gonorrhoeae	16	198	204	19	322	396	1	95	91	3	28	16	39	643	707
N. meningitidis (d)	1	15	17	7	60	60	3	35	39	0	0	1	11	110	117
Parainfluenza	14	567	296	5	253	122	3	64	25	1	14	28	23	898	471
Parvovirus B19	1	6	3	0	39	95	0	16	6	0	0	0	1	61	104
Plasmodium (d)	1	34	59	2	113	100	3	25	26	0	5	8	6	177	193
RSV	536	913	1213	2248	3988	4716	218	597	1176	35	55	2	3037	5553	7107
Rotavirus	1	212	268	19	1303	2438	5	397	644	0	41	65	25	1953	3415
Rubivirus	0	8	32	0	6	10	0	7	3	0	0	64	0	21	109
S. enteritidis (f)	2	41	41	28	351	532	3	127	142	2	67	0	35	586	715
S. hadar (f)	0	0	1	0	7	12	0	4	6	0	1	96	0	12	115
S. typhimurium (f)	15	50	72	81	1195	1507	31	432	448	14	175	7	141	1852	2034
Salmonella andere (f)	2	62	76	15	373	466	11	197	158	5	108	248	33	740	948
Shigella	1	18	22	4	94	110	3	20	24	0	4	100	8	136	256
S. pneumoniae (g)	4	99	91	21	473	613	6	235	250	1	7	3	32	814	957
S. pyogenes (g)	0	3	4	3	71	80	0	24	17	0	2	13	3	100	114
Y. enterocolitica	0	6	4	5	125	199	5	66	51	0	3	6	10	200	260
TOTAAL	847	6763	5774	3114	20508	21652	537	6034	6124	86	961	1128	4584	34266	34678
aantal laboratoria (e)		12	13		54	56		36	36					102	105
% deelname (b)	67	76	77	63	88	91	50	75	82				59	82	86

(a) verdeling volgens de locatie van de patiënt

(b) deelnamepercentage van de peillaboratoria : (aantal opgestuurde formulieren / aantal verwachte formulieren) x 100

(d) referentielaboratorium + peillaboratoria

(e) verdeling volgens de locatie van het laboratorium

(f) referentielaboratorium

(g) diepe isolaties behalve ooretter

(i) nieuwe + oude gevallen

(j) verdachte + bevestigde gevallen