

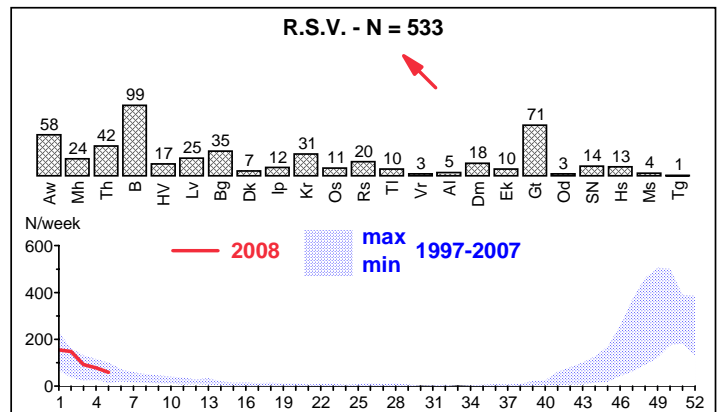
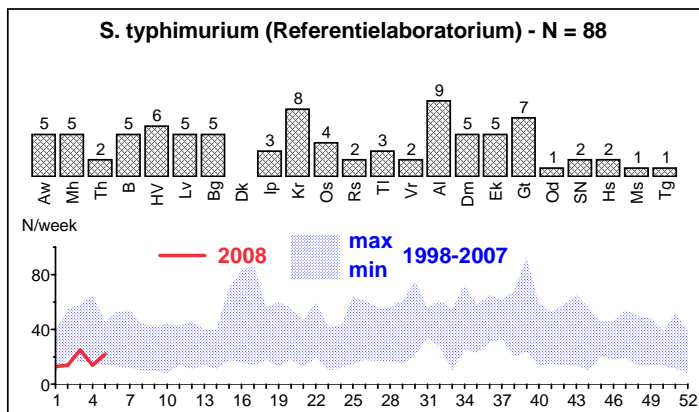
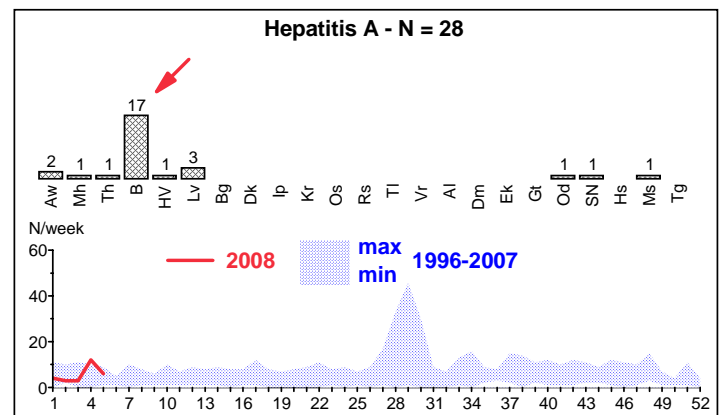
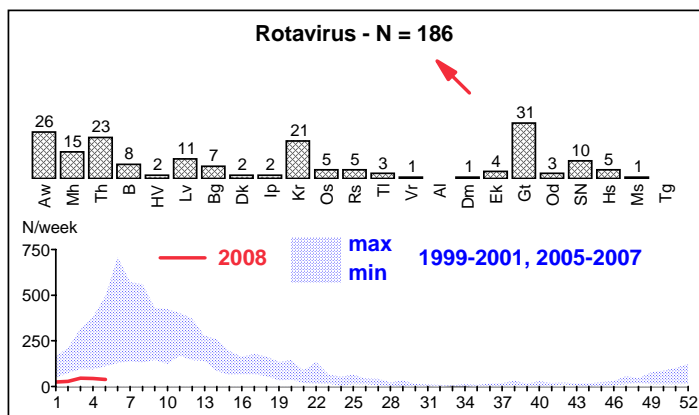
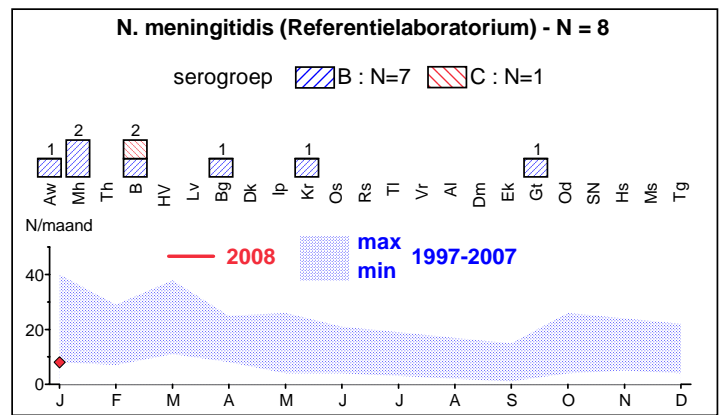
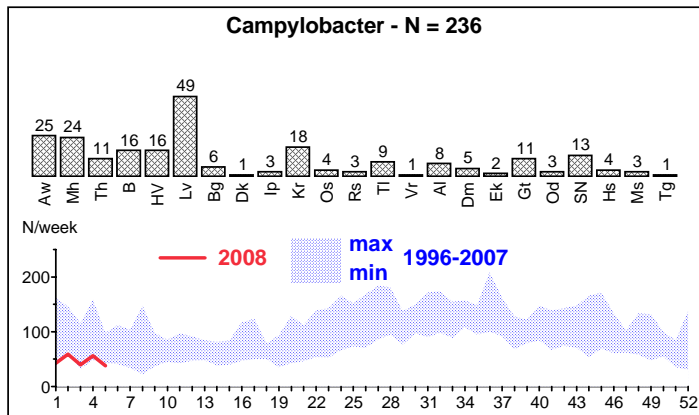
Netwerk van Peillaboratoria

Wetenschappelijk Instituut Volksgezondheid
Afdeling Epidemiologie
[http : www.iph.fgov.be/epidemie](http://www.iph.fgov.be/epidemie)
[http : www.iph.fgov.be/epidemie/labo](http://www.iph.fgov.be/epidemie/labo)



Mevr. Geneviève DUCOFFRE
E-mail : g.ducoffre@iph.fgov.be
Tel. : 02/642.57.77
Fax : 02/642.54.10

Maandelijks rapport **JANUARI 2008** (weken 01 tot 05) voor **VLAANDEREN** en **BRUSSEL**
Verwerking op 04/03/2008



N. meningitidis : Het referentielaboratorium diagnosticeerde in januari 2008 16 gevallen, verspreid over Vlaanderen (N=6), Brussel (N=2) en Wallonië (N=8); in januari 2007 heeft dit labo 19 gevallen gediagnosticeerd en in januari 2006 13 gevallen.

R.S.V. : Het aantal gevallen daalt in het hele land (december 2007 : N=1564, januari 2007 : N=500) maar het virus is nog aanwezig in alle arrondissementen.

Hepatitis A : Opmerkelijk zijn de 17 gevallen gediagnosticeerd in Brussel : 4/17 zijn in Brussel-Stad gelokaliseerd en 3/17 in St.-Jans-Molenbeek; de anderen zijn verspreid; 14/17 zijn < 18 jaar.

Rotavirus : Het virus is aanwezig in bijna alle arrondissementen van het land maar het aantal gediagnosticeerde gevallen ligt veel lager dan in januari 2007 (N=272) en in januari 2006 (N=860).

Rapport 2006 : Enkele rapporten van 2006 zijn al beschikbaar op <http://www.iph.fgov.be/epidemie/labo> (rubriek Jaarlijks rapport 2006).

Aw Antwerpen	B Brussel	Bg Brugge	Al Aalst	Hs Hasselt
Mh Mechelen	HV Halle-Vilvoorde	Dk Diksmuide	Dm Dendermonde	Ms Maaseik
Th Turnhout	Lv Leuven	Ip Ieper	Ek Eeklo	Tg Tongeren
		Kr Kortrijk	Gt Gent	
		Os Oostende	Od Oudenaarde	
		Rs Roeselare	SN St.-Niklaas	
		Ti Tielt		
		Vr Veurne		

Netwerk van Peillaboratoria

Wetenschappelijk Instituut Volksgezondheid
Afdeling Epidemiologie
http : www.iph.fgov.be/epidemie
http : www.iph.fgov.be/epidemie/labo



Mevr. Geneviève DUCOFFRE
E-mail : g.ducoffre@iph.fgov.be
Tel. : 02/642.57.77
Fax : 02/642.54.10

Aantal gediagnosticeerde gevallen gedurende de observatieperiode (weken 01-05) voor 2008
en vergelijking tussen het cumulatief aantal gevallen sinds begin 2008 (weken 01-05) en begin 2007 (weken 01-04)
Verwerking op 04/03/2008

KIEMEN	BRUSSEL (a)			VLAANDEREN (a)			WALLONIE (a)			ONBEKEND (a)			TOTAAL		
	weken	2008 01-05	2007 01-04	2008 01-05	2007 01-04	2008 01-05	2007 01-04	2008 01-05	2007 01-04	2008 01-05	2007 01-04	2008 01-05	2007 01-04	2008 01-05	2007 01-04
Adenovirus	37	37	43	4	4	17	9	9	6	1	1	0	51	51	66
B. pertussis	5	5	3	15	15	9	6	6	3	0	0	0	26	26	15
B. burgdorferi (i+j)	12	12	3	63	63	35	19	19	16	3	3	0	97	97	54
Campylobacter	16	16	31	220	220	285	67	67	72	6	6	10	309	309	398
C. psittaci	0	0	0	0	0	0	0	0	0	0	0	0	0	0	0
C. trachomatis	55	55	61	86	86	70	37	37	10	5	5	0	183	183	141
Cryptococcus (f)	0	0	0	1	1	1	0	0	0	0	0	0	1	1	1
Cryptosporidium	0	0	0	7	7	13	2	2	4	0	0	0	9	9	17
Cyclospora (d)	0	0	0	2	2	1	0	0	0	0	0	0	2	2	1
E. histolytica (d)	4	4	4	13	13	10	1	1	6	0	0	1	18	18	21
E. coli (VTEC + EHEC)	0	0	0	2	2	0	0	0	2	0	0	0	2	2	2
Giardia	10	10	11	60	60	59	14	14	12	1	1	1	85	85	83
H. influenzae (g)	2	2	2	1	1	2	1	1	2	0	0	0	4	4	6
Hantavirus (d)	4	4	0	6	6	3	21	21	11	0	0	2	31	31	16
Hepatitis A	17	17	8	11	11	4	1	1	4	0	0	1	29	29	17
Hepatitis B	9	9	5	15	15	4	2	2	2	2	2	0	28	28	11
Hepatitis C (i)	1	1	0	6	6	5	1	1	1	0	0	1	8	8	7
Influenza A	106	106	79	65	65	36	14	14	9	3	3	3	188	188	127
Influenza B	20	20	2	5	5	1	1	1	1	1	1	0	27	27	4
L. pneumophila (bact + serol)	3	3	0	1	1	0	2	2	0	1	1	0	7	7	0
L. pneumophila (urine)	0	0	1	1	1	2	2	2	0	0	0	0	3	3	3
Listeria (d)	0	0	0	2	2	1	0	0	0	1	1	0	3	3	1
Morbillivirus	0	0	0	0	0	0	0	0	0	0	0	0	0	0	0
M. pneumoniae	18	18	9	149	149	150	32	32	18	8	8	3	207	207	180
N. gonorrhoeae	17	17	12	19	19	30	6	6	2	0	0	0	42	42	44
N. meningitidis (d)	2	2	1	6	6	10	9	9	5	0	0	0	17	17	16
Parainfluenza	4	4	4	1	1	3	4	4	5	1	1	1	10	10	13
Parvovirus B19	0	0	0	4	4	3	1	1	0	0	0	0	5	5	3
Plasmodium (d)	5	5	6	5	5	9	1	1	8	0	0	0	11	11	23
RSV	99	99	117	434	434	383	176	176	190	12	12	6	721	721	696
Rotavirus	8	8	47	178	178	225	64	64	100	6	6	9	256	256	381
Rubivirus	0	0	0	0	0	0	0	0	1	0	0	0	0	0	1
S. enteritidis (f)	1	1	1	26	26	16	4	4	5	2	2	3	33	33	25
S. hadar (f)	0	0	0	2	2	1	0	0	0	0	0	0	2	2	1
S. typhimurium (f)	5	5	4	83	83	93	28	28	22	17	17	20	133	133	139
Salmonella andere (f)	4	4	5	28	28	25	11	11	10	11	11	8	54	54	48
Shigella	1	1	0	2	2	2	3	3	1	0	0	1	6	6	4
S. pneumoniae (g)	6	6	8	65	65	39	40	40	18	1	1	1	112	112	66
S. pyogenes (c)	0	0	0	13	13	8	0	0	1	0	0	0	13	13	9
Y. enterocolitica	0	0	0	14	14	14	4	4	3	0	0	1	18	18	18
TOTAAL	471	471	467	1615	1615	1569	583	583	550	82	82	72	2751	2751	2658
aantal laboratoria (e)		15	15		58	59		36	37					109	111
% deelname (b)	76	76	88	79	79	82	71	71	72				76	76	80

- (a) verdeling volgens de locatie van de patiënt
- (b) deelnamepercentage van de peillaboratoria : (aantal opgestuurde formulieren / aantal verwachte formulieren) x 100
- (c) diepe isolaties
- (d) referentielaboratorium + peillaboratoria
- (e) verdeling volgens de locatie van het laboratorium
- (f) referentielaboratorium
- (g) diepe isolaties behalve ooretter
- (h) alleen CSV
- (i) nieuwe + oude gevallen
- (j) verdachte + bevestigde gevallen

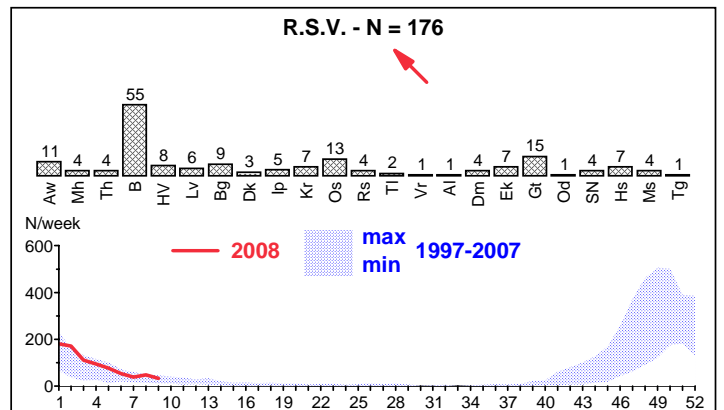
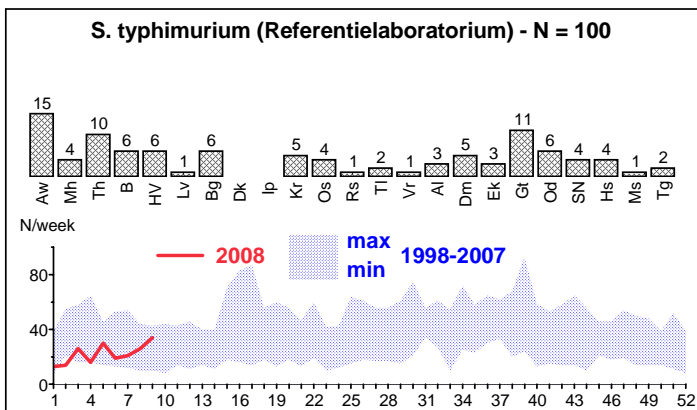
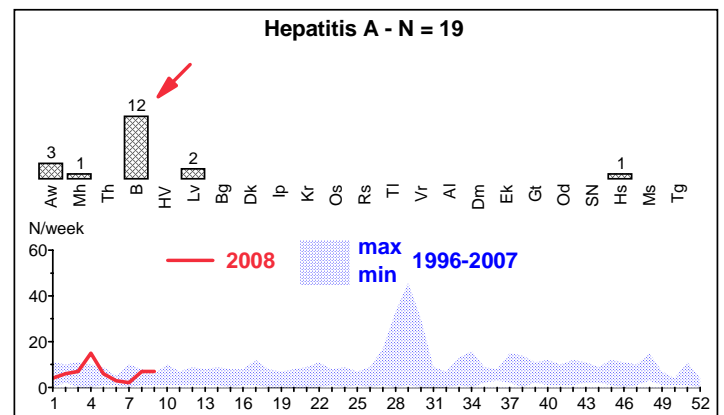
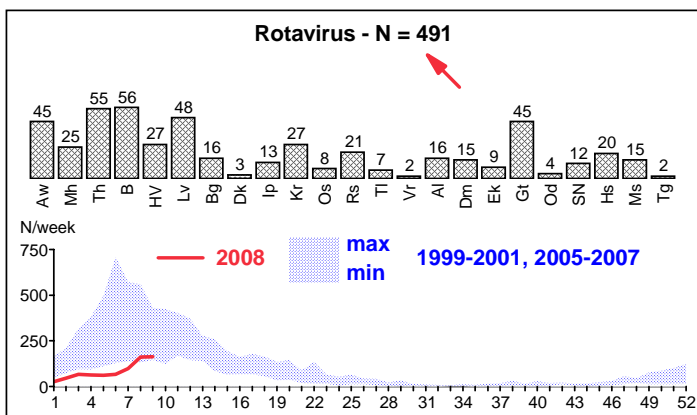
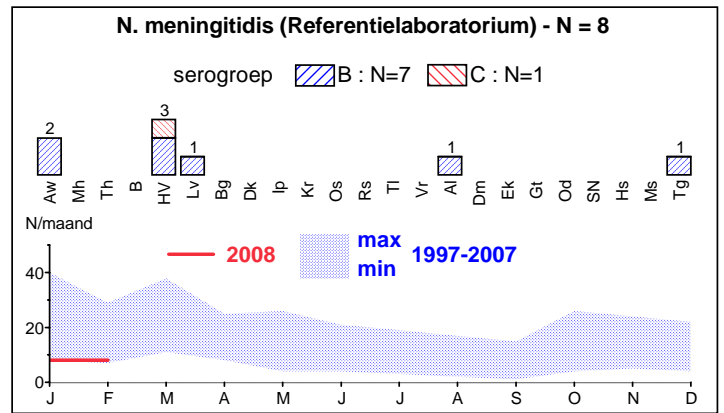
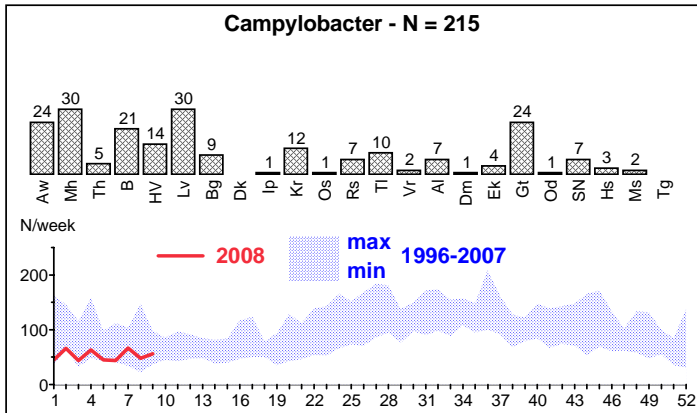
Netwerk van Peillaboratoria

Wetenschappelijk Instituut Volksgezondheid
Afdeling Epidemiologie
http : www.iph.fgov.be/epidemie
http : www.iph.fgov.be/epidemie/labo



Mevr. Geneviève DUCOFFRE
E-mail : g.ducoffre@iph.fgov.be
Tel. : 02/642.57.77
Fax : 02/642.54.10

Maandelijks rapport FEBRUARI 2008 (weken 06 tot 09) voor VLAANDEREN en BRUSSEL
Verwerking op 07/05/2008



N. meningitidis : Het referentielaboratorium diagnosticeerde in februari 2008 12 gevallen, verspreid over Vlaanderen (N=8), Brussel (N=0) en Wallonië (N=4); in februari 2006 heeft dit labo 11 gevallen gediagnosticeerd en in februari 2007, 14.

R.S.V. : Het aantal gevallen daalt in het hele land (februari 2007: N=150, januari 2008: N=533) maar het virus is nog aanwezig in alle arrondissementen.

Influenza A + B : Die virus zijn in februari 2008 in het hele land aanwezig; voor meer informatie: www.iph.fgov.be/flu.

Hepatitis A : Opmerkelijk zijn de 12 gevallen gediagnosticeerd in Brussel: die gevallen zijn verspreid.

Rotavirus : Het virus is aanwezig in alle arrondissementen van het land maar het aantal gediagnosticeerde gevallen ligt veel lager dan vroeger (in februari 2007: N=356, in februari 2006: N=1995, in februari 2005: N=851).

Aw Antwerpen
Mh Mechelen
Th Turnhout

B Brussel
HV Halle-Vilvoorde
Lv Leuven

Bg Brugge
Dk Diksmuide
Ip Ieper
Kr Kortrijk
Os Oostende
Rs Roeselare
Ti Tiel
Vr Veurne

Al Aalst
Dm Dendermonde
Ek Eeklo
Gt Gent
Od Oudenaarde
SN St.-Niklaas

Hs Hasselt
Ms Maaseik
Tg Tongeren

Netwerk van Peillaboratoria

Wetenschappelijk Instituut Volksgezondheid
Afdeling Epidemiologie
http : www.iph.fgov.be/epidemie
http : www.iph.fgov.be/epidemie/labo



Mevr. Geneviève DUCOFFRE
E-mail : g.ducoffre@iph.fgov.be
Tel. : 02/642.57.77
Fax : 02/642.54.10

Aantal gediagnosticeerde gevallen gedurende de observatieperiode (weken 06-09) voor 2008
en vergelijking tussen het cumulatief aantal gevallen sinds begin 2008 (weken 01-09) en begin 2007 (weken 01-08)
Verwerking op 07/05/2008

KIEMEN	BRUSSEL (a)			VLAANDEREN (a)			WALLONIE (a)			ONBEKEND (a)			TOTAAL		
	weken	2008 06-09	2007 01-09	2008 06-09	2007 01-09	2007 01-08	2008 06-09	2007 01-09	2007 01-08	2008 06-09	2007 01-09	2007 01-08	2008 06-09	2008 01-09	2007 01-08
Adenovirus	42	79	51	23	33	25	8	19	13	1	2	1	74	133	90
B. pertussis	2	7	3	14	29	13	0	6	5	3	3	2	19	45	23
B. burgdorferi (i+j)	6	19	5	35	104	72	11	38	32	1	5	1	53	166	110
Campylobacter	21	50	55	194	428	405	64	156	119	5	11	15	284	645	594
C. psittaci	0	0	0	0	0	0	0	0	0	0	0	0	0	0	0
C. trachomatis	61	120	86	111	212	128	35	75	17	6	11	2	213	418	233
Cryptococcus (f)	0	0	0	1	2	1	0	0	1	0	0	0	1	2	2
Cryptosporidium	0	0	0	8	15	20	1	5	7	0	0	0	9	20	27
Cyclospora (d)	0	0	0	0	2	1	0	0	1	0	0	0	0	2	2
E. histolytica (d)	4	8	7	11	25	12	1	2	7	1	1	1	17	36	27
E. coli (VTEC + EHEC)	1	1	0	1	3	0	1	1	5	0	1	0	3	6	5
Giardia	5	15	16	61	137	96	15	36	31	3	6	4	84	194	147
H. influenzae (g)	0	2	2	6	9	6	2	3	5	0	0	0	8	14	13
Hantavirus (d)	3	7	0	4	11	4	21	44	22	0	0	4	28	62	30
Hepatitis A	12	35	10	7	22	6	4	5	7	1	1	2	24	63	25
Hepatitis B	8	22	10	17	33	13	7	10	2	0	2	0	32	67	25
Hepatitis C (i)	55	117	101	31	62	57	0	9	19	4	4	12	90	192	189
Influenza A	70	179	204	115	227	281	19	40	43	5	8	0	209	454	528
Influenza B	47	68	6	46	54	10	6	7	1	0	1	0	99	130	17
L. pneumophila (bact + serol)	2	5	0	1	2	0	2	4	0	0	1	0	5	12	0
L. pneumophila (urine)	0	0	1	0	1	3	0	2	0	0	0	0	0	3	4
Listeria (d)	1	1	0	1	3	2	2	2	1	2	3	0	6	9	3
Morbillivirus	0	2	0	0	0	0	0	0	0	0	0	0	0	2	0
M. pneumoniae	19	37	28	132	297	407	37	78	54	6	14	9	194	426	498
N. gonorrhoeae	16	35	21	31	62	47	7	15	6	0	1	2	54	113	76
N. meningitidis (d)	1	3	3	10	16	19	2	12	9	0	0	0	13	31	31
Parainfluenza	6	10	5	1	5	6	0	4	6	3	4	0	10	23	17
Parvovirus B19	0	1	0	3	9	3	1	2	0	0	0	0	4	12	3
Plasmodium (d)	0	5	6	1	8	14	3	4	11	0	0	3	4	17	34
RSV	55	166	138	121	647	462	62	315	265	6	19	4	244	1147	869
Rotavirus	56	104	97	435	656	526	146	233	242	14	21	42	651	1014	907
Rubivirus	3	4	1	0	0	0	1	1	1	0	0	0	4	5	2
S. enteritidis (f)	4	5	3	8	37	31	2	6	9	2	4	13	16	52	56
S. hadar (f)	0	0	0	3	5	2	0	0	0	0	0	2	3	5	4
S. typhimurium (f)	6	11	10	94	188	151	23	55	38	16	37	57	139	291	256
Salmonella andere (f)	3	7	11	35	67	41	13	26	18	5	17	8	56	117	78
Shigella	2	3	1	5	9	9	1	4	3	0	0	0	8	16	13
S. pneumoniae (g)	7	18	23	64	147	86	29	72	35	1	2	0	101	239	144
S. pyogenes (g)	0	0	0	4	20	11	2	2	2	0	0	1	6	22	14
Y. enterocolitica	1	1	0	19	36	22	3	9	7	0	0	0	23	46	29
TOTAAL	519	1147	904	1653	3623	2992	531	1302	1044	85	179	185	2788	6251	5125
aantal laboratoria (e)		15	15		58	59		36	37					109	111
% deelname (b)	85	84	83	92	92	80	80	82	70				87	88	77

- (a) verdeling volgens de locatie van de patiënt
- (b) deelnamepercentage van de peillaboratoria : (aantal opgestuurde formulieren / aantal verwachte formulieren) x 100
- (d) referentielaboratorium + peillaboratoria
- (e) verdeling volgens de locatie van het laboratorium
- (f) referentielaboratorium
- (g) diepe isolaties behalve ooretter
- (i) nieuwe + oude gevallen
- (j) verdachte + bevestigde gevallen

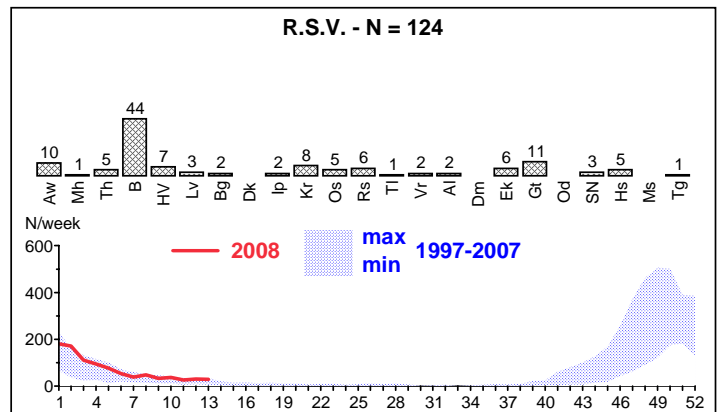
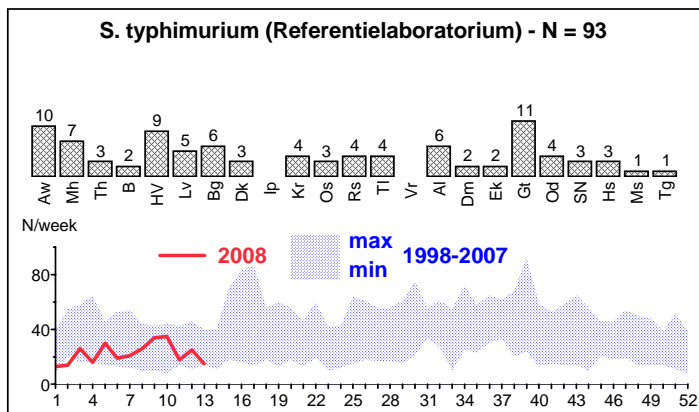
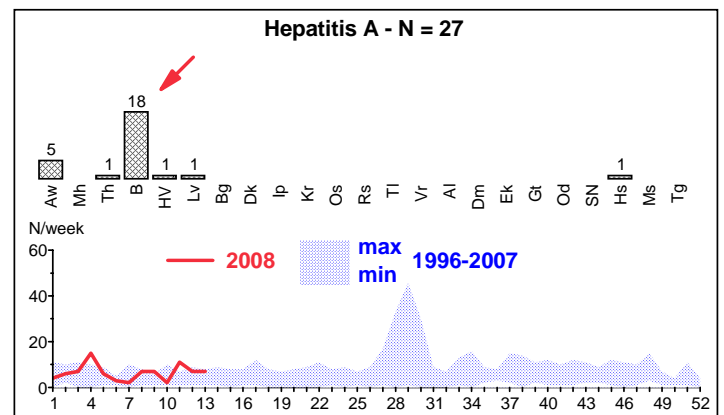
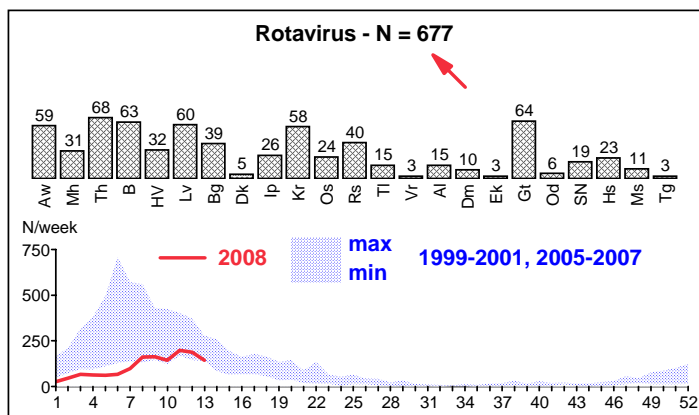
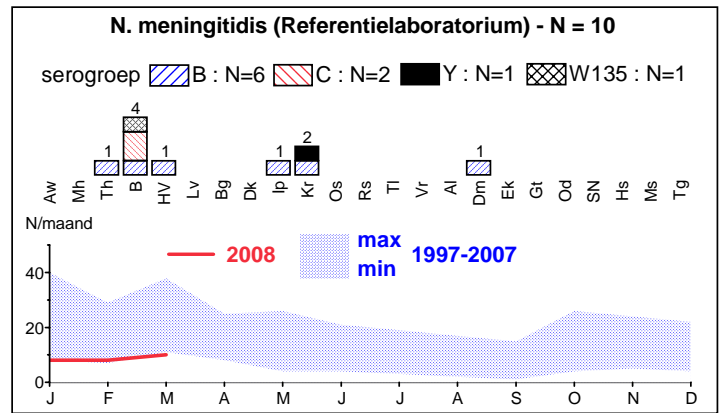
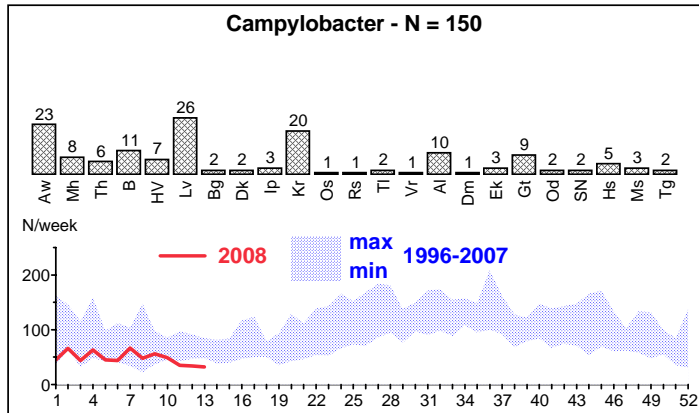
Netwerk van Peillaboratoria

Wetenschappelijk Instituut Volksgezondheid
Afdeling Epidemiologie
http : www.iph.fgov.be/epidemie
http : www.iph.fgov.be/epidemie/labo



Mevr. Geneviève DUCOFFRE
E-mail : g.ducoffre@iph.fgov.be
Tel. : 02/642.57.77
Fax : 02/642.54.10

Maandelijks rapport **MAART 2008** (weken 10 tot 13) voor **VLAANDEREN en BRUSSEL**
Verwerking op 07/05/2008



N. meningitidis : Het referentielaboratorium diagnosticeerde in maart 2008 12 gevallen, verspreid over Vlaanderen (N=6), Brussel (N=4) en Wallonië (N=2); in maart 2007, maart 2006 en maart 2005 heeft dit labo respectievelijk 17, 19 en 21 gevallen gediagnosticeerd.

R.S.V. : Het aantal gevallen daalt in het hele land maar het virus is nog aanwezig in bijna alle arrondissementen.

Hepatitis A : Opmerkelijk zijn de 18 gevallen gediagnosticeerd in Brussel (6/18 in Anderlecht, 6/18 in St.-Jan-Molebeek, ...).

Rotavirus : Het virus is nog aanwezig in alle arrondissementen van het land maar het aantal gediagnosticeerde gevallen ligt veel lager dan vroeger (in maart 2007: N=763, in maart 2006: N=5895, in maart 2005: N=4434).

Aw Antwerpen
Mh Mechelen
Th Turnhout

B Brussel
HV Halle-Vilvoorde
Lv Leuven

Bg Brugge
Dk Diksmuide
Ip Ieper
Kr Kortrijk
Os Oostende
Rs Roeselare
Tl Tielt
Vr Veurne

Al Aalst
Dm Dendermonde
Ek Eeklo
Gt Gent
Od Oudenaarde
SN St.-Niklaas

Hs Hasselt
Ms Maaseik
Tg Tongeren

Netwerk van Peillaboratoria

Wetenschappelijk Instituut Volksgezondheid
Afdeling Epidemiologie
http : www.iph.fgov.be/epidemie
http : www.iph.fgov.be/epidemie/labo



Mevr. Geneviève DUCOFFRE
E-mail : g.ducoffre@iph.fgov.be
Tel. : 02/642.57.77
Fax : 02/642.54.10

Aantal gediagnosticeerde gevallen gedurende de observatieperiode (weken 10-13) voor 2008
en vergelijking tussen het cumulatief aantal gevallen sinds begin 2008 (weken 01-13) en begin 2007 (weken 01-13)

Verwerking op 07/05/2008

KIEMEN	BRUSSEL (a)			VLAANDEREN (a)			WALLONIE (a)			ONBEKEND (a)			TOTAAL		
	weken	2008 10-13	2007 01-13	2008 10-13	2007 01-13	2007 01-13	2008 10-13	2007 01-13	2007 01-13	2008 10-13	2007 01-13	2007 01-13	2008 10-13	2007 01-13	2007 01-13
Adenovirus	43	122	155	26	59	58	8	27	27	2	4	4	79	212	244
B. pertussis	1	8	9	4	33	33	3	9	23	2	5	0	10	55	65
B. burgdorferi (i+j)	2	21	0	39	143	120	9	47	59	0	5	3	50	216	182
Campylobacter	11	61	101	139	567	678	52	208	250	2	13	23	204	849	1052
C. psittaci	0	0	0	0	0	0	0	0	0	0	0	0	0	0	0
C. trachomatis	56	176	224	79	291	264	18	93	58	2	13	9	155	573	555
Cryptococcus (f)	0	0	0	0	2	3	1	1	1	1	1	0	2	4	4
Cryptosporidium	0	0	0	12	27	33	2	7	13	0	0	0	14	34	46
Cyclospora (d)	0	0	0	0	2	1	1	1	2	0	0	0	1	3	3
E. histolytica (d)	3	11	13	12	37	33	3	5	10	0	1	3	18	54	59
E. coli (VTEC + EHEC)	1	2	2	0	3	2	0	1	5	0	1	0	1	7	9
Giardia	4	19	24	70	207	152	10	46	45	4	10	4	88	282	225
H. influenzae (g)	0	2	2	4	13	12	0	3	6	0	0	0	4	18	20
Hantavirus (d)	0	7	1	0	11	6	12	56	37	0	0	2	12	74	46
Hepatitis A	18	53	17	9	31	15	2	7	7	0	1	1	29	92	40
Hepatitis B	8	30	21	2	35	37	5	15	4	1	3	2	16	83	64
Hepatitis C (i)	34	151	156	29	91	96	1	10	29	1	5	18	65	257	299
Influenza A	30	209	523	33	260	537	8	48	81	1	9	14	72	526	1155
Influenza B	41	109	11	57	111	13	7	14	4	1	2	1	106	236	29
L. pneumophila (bact + serol)	1	6	6	0	2	1	0	4	0	0	1	0	1	13	7
L. pneumophila (urine)	0	0	1	2	3	3	0	2	1	0	0	0	2	5	5
Listeria (d)	2	3	0	7	10	7	0	2	3	0	3	0	9	18	10
Morbillivirus	3	5	0	0	0	0	1	1	0	0	0	0	4	6	0
M. pneumoniae	9	46	56	119	416	635	25	103	111	2	16	8	155	581	810
N. gonorrhoeae	14	49	37	22	84	69	7	22	13	0	1	1	43	156	120
N. meningitidis (d)	3	6	3	4	20	31	2	14	18	0	0	0	9	40	52
Parainfluenza	10	20	38	6	11	21	2	6	12	0	4	1	18	41	72
Parvovirus B19	0	1	1	11	20	14	0	2	3	0	0	0	11	23	18
Plasmodium (d)	4	9	14	9	17	23	2	6	16	0	0	0	15	32	53
RSV	44	210	265	80	727	614	25	340	345	0	19	17	149	1296	1241
Rotavirus	63	167	253	614	1270	1292	135	368	451	16	37	28	828	1842	2024
Rubivirus	1	5	3	1	1	0	0	1	5	0	0	0	2	7	8
S. enteritidis (f)	0	5	8	17	54	51	4	10	19	1	5	9	22	74	87
S. hadar (f)	0	0	1	1	6	5	0	0	1	0	0	1	1	6	8
S. typhimurium (f)	2	13	16	91	279	219	27	82	58	15	52	57	135	426	350
Salmonella andere (f)	4	11	14	41	108	71	12	38	26	5	22	23	62	179	134
Shigella	0	3	3	5	14	23	1	5	5	0	0	1	6	22	32
S. pneumoniae (g)	14	32	39	59	206	173	10	82	58	1	3	3	84	323	273
S. pyogenes (g)	0	0	1	6	26	20	2	4	6	0	0	1	8	30	28
Y. enterocolitica	1	2	1	11	47	36	4	13	13	0	0	2	16	62	52
TOTAAL	427	1574	2019	1621	5244	5401	401	1703	1825	57	236	236	2506	8757	9481
aantal laboratoria (e)		15	15		58	59		36	37					109	111
% deelname (b)	82	84	89	86	90	88	69	78	84				80	85	87

(a) verdeling volgens de locatie van de patiënt

(b) deelnamepercentage van de peillaboratoria : (aantal opgestuurde formulieren / aantal verwachte formulieren) x 100

(d) referentielaboratorium + peillaboratoria

(e) verdeling volgens de locatie van het laboratorium

(f) referentielaboratorium

(g) diepe isolaties behalve ooretter

(i) nieuwe + oude gevallen

(j) verdachte + bevestigde gevallen

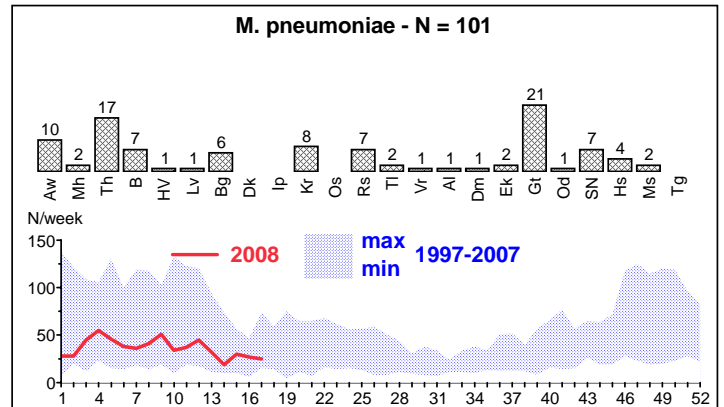
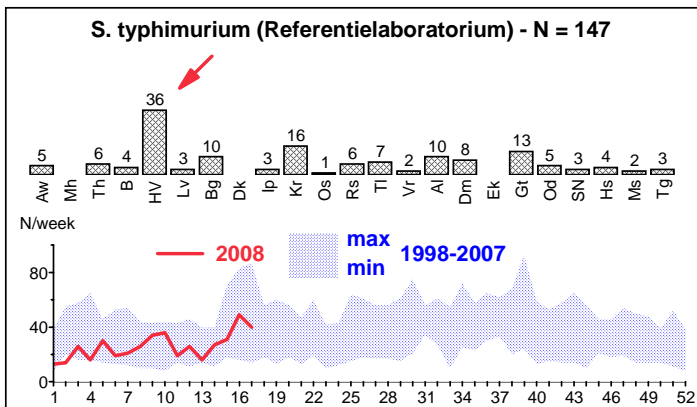
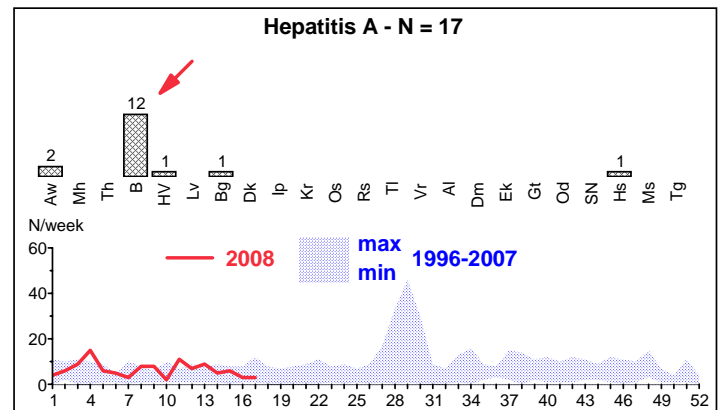
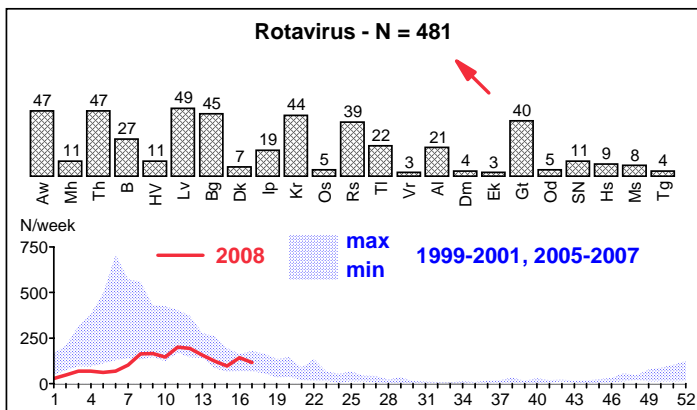
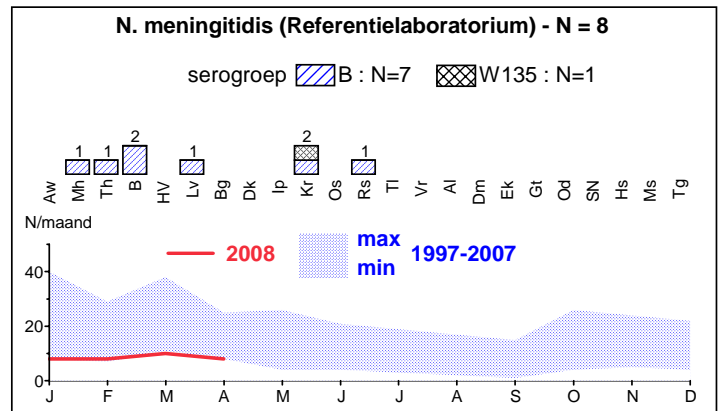
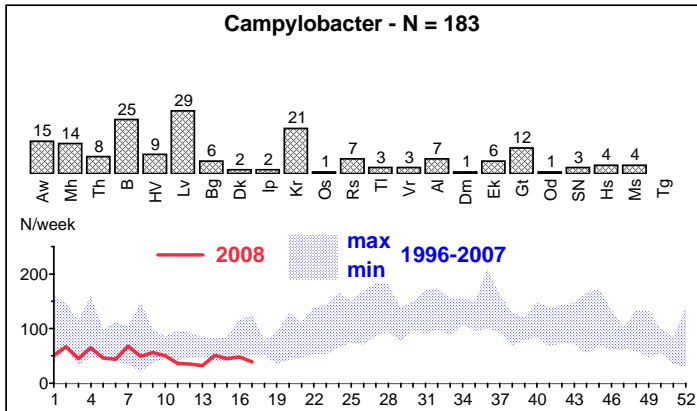
Netwerk van Peillaboratoria

Wetenschappelijk Instituut Volksgezondheid
Afdeling Epidemiologie
http : www.iph.fgov.be/epidemie
http : www.iph.fgov.be/epidemie/labo



Mevr. Geneviève DUCOFFRE
E-mail : g.ducoffre@iph.fgov.be
Tel. : 02/642.57.77
Fax : 02/642.54.10

Maandelijks rapport **APRIL 2008** (weken 14 tot 17) voor **VLAANDEREN en BRUSSEL**
Verwerking op 26/05/2008



N. meningitidis : Het referentielaboratorium diagnosticeerde in april 2008 10 gevallen, verspreid over Vlaanderen (N=6), Brussel (N=2) en Wallonië (N=2); in april 2007, april 2006 en april 2005 heeft dit labo respectievelijk 15, 13 en 25 gevallen gediagnosticeerd.

Hepatitis A : Het aantal gevallen gediagnosticeerd in Brussel sinds het begin van dit jaar is hoog: 23/65 (35%) gevallen zijn in St.-Jan-Molenbeek gelokaliseerd.

S. typhimurium : Opmerkelijk zijn de 36 gevallen gediagnosticeerd in het arrondissement Halle-Vilvoorde: die gevallen zijn verspreid.

Rotavirus : Het virus is nog aanwezig in alle arrondissementen van het land en het aantal gediagnosticeerde gevallen ligt lager dan verleden jaar (april 2007: N=634, april 2006: N=317, april 2005: N=428).

Aw Antwerpen	B Brussel	Bg Brugge	Al Aalst	Hs Hasselt
Mh Mechelen	HV Halle-Vilvoorde	Dk Diksmuide	Dm Dendermonde	Ms Maaseik
Th Turnhout	Lv Leuven	Ip Ieper	Ek Eeklo	Tg Tongeren
		Kr Kortrijk	Gt Gent	
		Os Oostende	Od Oudenaarde	
		Rs Roeselare	SN St.-Niklaas	
		Tl Tiel		
		Vr Veurne		

Netwerk van Peillaboratoria

Wetenschappelijk Instituut Volksgezondheid
Afdeling Epidemiologie
http : www.iph.fgov.be/epidemio
http : www.iph.fgov.be/epidemio/labo



Mevr. Geneviève DUCOFFRE
E-mail : g.ducoffre@iph.fgov.be
Tel. : 02/642.57.77
Fax : 02/642.54.10

Aantal gediagnosticeerde gevallen gedurende de observatieperiode (weken 14-17) voor 2008
en vergelijking tussen het cumulatief aantal gevallen sinds begin 2008 (weken 01-17) en begin 2007 (weken 01-17)

Verwerking op 26/05/2008

KIEMEN	BRUSSEL (a)			VLAANDEREN (a)			WALLONIE (a)			ONBEKEND (a)			TOTAAL					
	2008			2007			2008			2007			2008			2007		
	weken	14-17	01-17	01-17	14-17	01-17	01-17	14-17	01-17	01-17	14-17	01-17	01-17	14-17	01-17	01-17		
Adenovirus	43	173	205	23	82	88	3	30	31	2	6	5	71	291	329			
B. pertussis	1	9	10	8	41	41	0	9	25	0	5	0	9	64	76			
B. burgdorferi (i+j)	3	25	2	31	176	145	9	68	70	2	7	4	45	276	221			
Campylobacter	25	86	134	158	741	861	62	298	342	6	19	29	251	1144	1366			
C. psittaci	0	0	0	0	0	0	0	0	0	0	0	0	0	0	0			
C. trachomatis	54	231	279	75	373	326	15	113	82	3	16	15	147	733	702			
Cryptococcus (f)	0	0	0	0	2	3	1	2	1	0	1	0	1	5	4			
Cryptosporidium	0	0	0	8	36	40	0	7	20	0	0	1	8	43	61			
Cyclospora (d)	0	0	0	3	5	2	0	1	3	0	0	0	3	6	5			
E. histolytica (d)	3	14	13	8	45	50	5	10	11	2	3	3	18	72	77			
E. coli (VTEC + EHEC)	1	3	2	0	3	4	0	1	5	0	1	0	1	8	11			
Giardia	12	31	31	49	257	198	9	55	57	2	12	7	72	355	293			
H. influenzae (g)	0	2	3	2	16	17	1	4	8	1	1	0	4	23	28			
Hantavirus (d)	3	11	2	1	13	12	15	73	62	0	0	3	19	97	79			
Hepatitis A	12	65	22	5	45	24	3	14	10	0	1	1	20	125	57			
Hepatitis B	9	39	28	8	45	47	3	19	4	1	4	2	21	107	81			
Hepatitis C (i)	37	198	55	8	107	53	3	15	18	0	7	3	48	327	129			
Influenza A	5	216	529	9	271	545	0	48	82	1	10	14	15	545	1170			
Influenza B	3	111	12	15	134	14	0	15	4	0	2	1	18	262	31			
L. pneumophila (bact + serol)	2	8	7	1	3	1	0	4	2	1	2	0	4	17	10			
L. pneumophila (urine)	0	0	3	1	4	4	0	2	1	0	0	0	1	6	8			
Listeria (d)	0	3	0	1	11	10	4	6	4	1	4	0	6	24	14			
Morbillivirus	3	8	0	0	0	0	0	1	0	0	0	0	3	9	0			
M. pneumoniae	7	53	73	94	564	733	18	135	154	4	23	9	123	775	969			
N. gonorrhoeae	17	66	47	15	99	87	4	28	14	1	2	2	37	195	150			
N. meningitidis (d)	2	8	6	5	25	36	2	16	25	0	0	0	9	49	67			
Parainfluenza	46	70	70	10	22	46	4	11	14	1	5	3	61	108	133			
Parvovirus B19	0	1	3	13	33	17	1	3	3	0	0	0	14	37	23			
Plasmodium (d)	1	10	15	0	17	26	1	7	17	0	0	1	2	34	59			
RSV	15	226	291	43	795	641	8	360	368	1	20	19	67	1401	1319			
Rotavirus	27	194	326	454	1759	1853	102	480	601	5	42	42	588	2475	2822			
Rubivirus	1	6	3	1	2	0	0	1	5	0	0	0	2	9	8			
S. enteritidis (f)	1	6	10	16	71	79	6	16	26	8	13	13	31	106	128			
S. hadar (f)	0	0	1	0	6	8	1	1	2	0	0	1	1	7	12			
S. typhimurium (f)	4	17	20	143	426	300	30	116	81	18	71	70	195	630	471			
Salmonella andere (f)	9	20	14	40	152	93	19	57	35	5	27	29	73	256	171			
Shigella	0	3	3	6	20	27	3	8	7	0	0	1	9	31	38			
S. pneumoniae (g)	7	39	51	38	252	231	21	107	79	1	4	3	67	402	364			
S. pyogenes (g)	0	0	1	8	35	26	1	5	8	0	0	1	9	40	36			
Y. enterocolitica	1	3	1	9	57	49	3	19	16	1	2	2	14	81	68			
TOTAAL	354	1955	2272	1309	6745	6737	357	2165	2297	67	310	284	2087	11175	11590			
aantal laboratoria (e)		15	15		58	59		36	37					109	111			
% deelname (b)	78	83	88	73	88	87	68	82	83				72	85	86			

(a) verdeling volgens de locatie van de patiënt

(b) deelnamepercentage van de peillaboratoria : (aantal opgestuurde formulieren / aantal verwachte formulieren) x 100

(d) referentielaboratorium + peillaboratoria

(e) verdeling volgens de locatie van het laboratorium

(f) referentielaboratorium

(g) diepe isolaties behalve ooretter

(i) nieuwe + oude gevallen

(j) verdachte + bevestigde gevallen

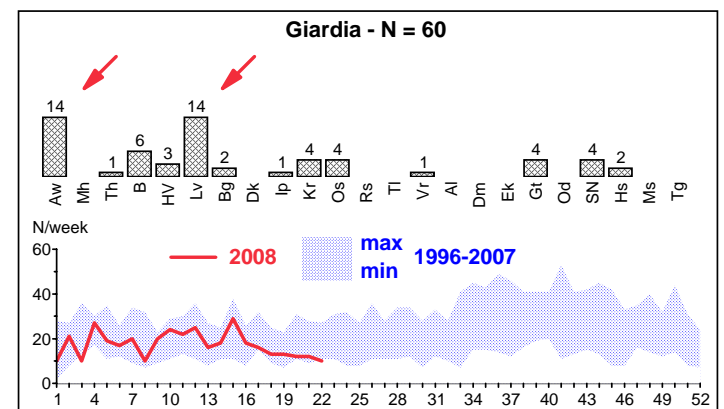
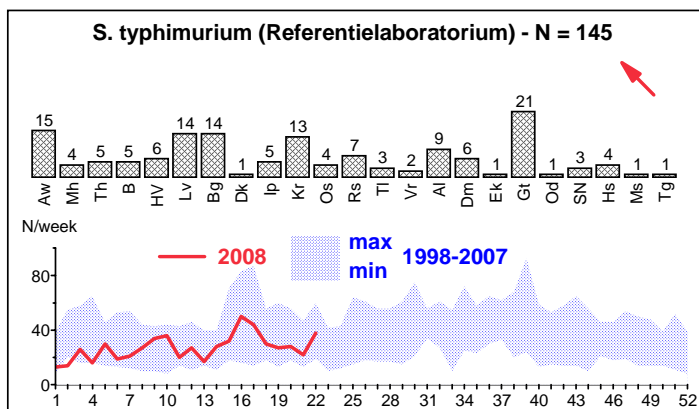
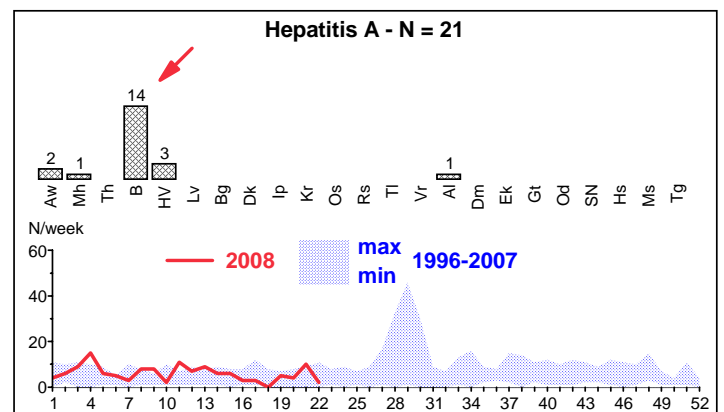
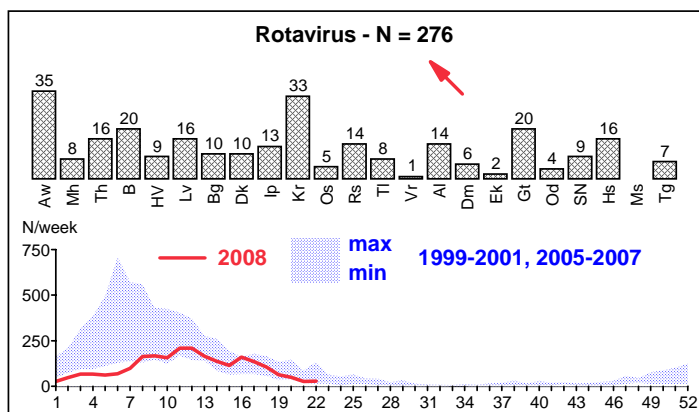
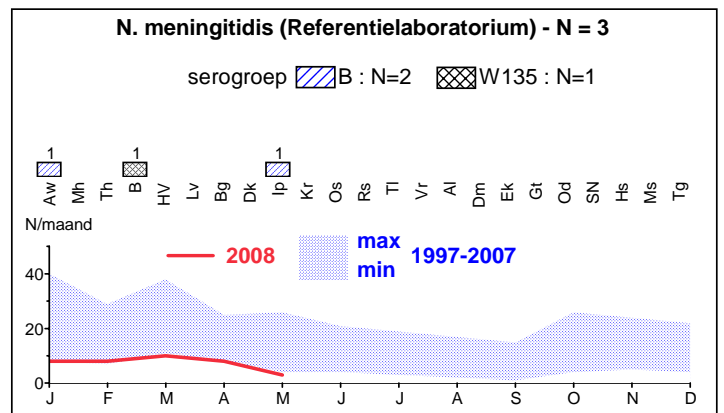
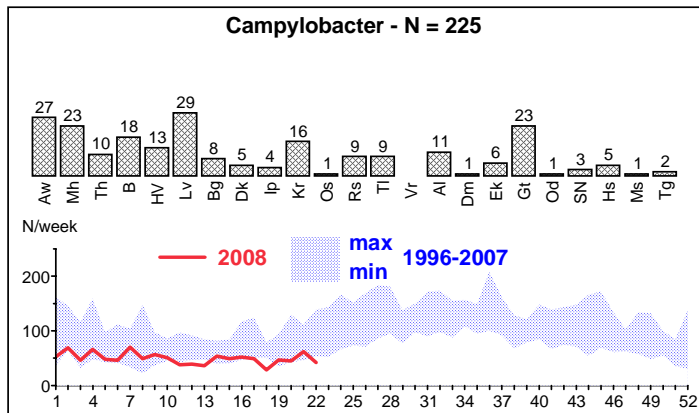
Netwerk van Peillaboratoria

Wetenschappelijk Instituut Volksgezondheid
Afdeling Epidemiologie
http : www.iph.fgov.be/epidemie
http : www.iph.fgov.be/epidemie/labo



Mevr. Geneviève DUCOFFRE
E-mail : g.ducoffre@iph.fgov.be
Tel. : 02/642.57.77
Fax : 02/642.54.10

Maandelijks rapport **MEI 2008** (weken 18 tot 22) voor **VLAANDEREN en BRUSSEL**
Verwerking op 23/06/2008



N. meningitidis : Het referentielaboratorium diagnosticeerde in mei 2008 6 gevallen, verspreid over Vlaanderen (N=2), Brussel (N=1) en Wallonië (N=2) – 1 postcode onbekend; in mei 2007, 2006 en 2005 heeft dit labo 9, 7 en 17 gevallen respectievelijk gediagnosticeerd.

Giardia : Toename van het aantal gediagnosticeerde gevallen in Vlaanderen t.o.v. vorige jaren (april 2008: N=49, mei 2008: N=54, mei 2007: N=30, mei 2006: N=38); 14/54 (20%) gevallen zijn in het arrondissement Leuven gelokaliseerd en 14/54 (20%) in het arrondissement Antwerpen.

Hepatitis A : Het aantal gevallen gediagnosticeerd in Brussel blijft hoog: 6/14 (43%) gevallen zijn in St.-Jan-Molenbeek gelokaliseerd.

S. typhimurium : Het aantal gevallen gediagnosticeerd door het referentielaboratorium blijft hoog (april 2008: N=147, mei 2008: N=145).

Rotavirus : Het virus is nog aanwezig in bijna alle arrondissementen van het land en het aantal gediagnosticeerde gevallen ligt veel lager dan vorig jaar (mei 2008: N=342, mei 2007: N=507, mei 2006: N=222, mei 2005: N=304).

Aw Antwerpen	B Brussel	Bg Brugge	Al Aalst	Hs Hasselt
Mh Mechelen	HV Halle-Vilvoorde	Dk Diksmuide	Dm Dendermonde	Ms Maaseik
Th Turnhout	Lv Leuven	Ip Ieper	Ek Eeklo	Tg Tongeren
		Kr Kortrijk	Gt Gent	
		Os Oostende	Od Oudenaarde	
		Rs Roeselare	SN St.-Niklaas	
		Ti Tiel		
		Vr Veurne		

Netwerk van Peillaboratoria

Wetenschappelijk Instituut Volksgezondheid
Afdeling Epidemiologie
http : www.iph.fgov.be/epidemie
http : www.iph.fgov.be/epidemie/labo



Mevr. Geneviève DUCOFFRE
E-mail : g.ducoffre@iph.fgov.be
Tel. : 02/642.57.77
Fax : 02/642.54.10

Aantal gediagnosticeerde gevallen gedurende de observatieperiode (weken 18-22) voor 2008
en vergelijking tussen het cumulatief aantal gevallen sinds begin 2008 (weken 01-22) en begin 2007 (weken 01-22)

Verwerking op 23/06/2008

KIEMEN	BRUSSEL (a)			VLAANDEREN (a)			WALLONIE (a)			ONBEKEND (a)			TOTAAL		
	weken	2008 18-22	2007 01-22	2008 18-22	2007 01-22	2007 01-22	2008 18-22	2007 01-22	2007 01-22	2008 18-22	2007 01-22	2007 01-22	2008 18-22	2007 01-22	2007 01-22
Adenovirus	36	215	242	19	111	108	10	40	39	0	6	7	65	372	396
B. pertussis	1	10	17	5	47	54	0	10	33	0	8	0	6	75	104
B. burgdorferi (i+j)	6	31	4	58	246	192	15	85	82	2	9	4	81	371	282
Campylobacter	18	105	163	207	992	1172	101	422	454	4	24	39	330	1543	1828
C. psittaci	0	0	0	1	1	0	0	0	0	0	0	0	1	1	0
C. trachomatis	86	335	329	110	505	437	20	138	117	8	26	21	224	1004	904
Cryptococcus (f)	0	0	1	0	2	3	0	2	1	0	1	0	0	5	5
Cryptosporidium	0	0	0	6	45	49	0	7	23	2	2	1	8	54	73
Cyclospora (d)	1	1	0	2	7	3	0	1	5	0	0	1	3	9	9
E. histolytica (d)	5	19	14	12	57	62	3	14	15	2	5	3	22	95	94
E. coli (VTEC + EHEC)	0	3	3	2	7	5	0	1	5	0	1	0	2	12	13
Giardia	6	38	38	54	344	257	10	67	71	3	15	9	73	464	375
H. influenzae (g)	0	2	4	1	18	19	2	7	10	0	1	0	3	28	33
Hantavirus (d)	5	16	4	4	19	18	18	91	90	0	0	3	27	126	115
Hepatitis A	14	79	26	7	53	28	1	15	11	1	2	1	23	149	66
Hepatitis B	10	49	32	11	89	59	2	22	5	0	9	4	23	169	100
Hepatitis C (i)	40	240	255	22	146	147	5	26	56	3	18	28	70	430	486
Influenza A	5	226	529	5	276	550	0	50	82	1	11	14	11	563	1175
Influenza B	4	175	12	13	149	14	1	19	4	1	4	1	19	347	31
L. pneumophila (bact + serol)	3	11	7	0	4	2	0	4	2	0	2	2	3	21	13
L. pneumophila (urine)	2	2	3	2	6	6	1	3	1	0	0	0	5	11	10
Listeria (d)	1	4	0	3	14	15	2	8	5	1	5	0	7	31	20
Morbillivirus	2	10	0	0	0	0	0	1	0	0	0	0	2	11	0
M. pneumoniae	9	69	83	98	672	832	29	171	181	2	25	11	138	937	1107
N. gonorrhoeae	13	80	56	30	141	118	6	34	19	3	5	3	52	260	196
N. meningitidis (d)	1	9	7	4	29	43	3	20	28	1	1	0	9	59	78
Parainfluenza	60	130	98	21	45	61	3	14	23	9	14	4	93	203	186
Parvovirus B19	1	2	4	14	47	25	1	4	3	0	0	0	16	53	32
Plasmodium (d)	4	14	21	8	25	33	1	8	17	0	0	1	13	47	72
RSV	11	238	305	14	819	654	13	378	380	0	22	19	38	1457	1358
Rotavirus	20	214	360	256	2126	2204	61	587	722	5	49	47	342	2976	3333
Rubivirus	1	7	4	0	2	3	0	1	5	0	0	0	1	10	12
S. enteritidis (f)	3	9	12	22	93	116	3	19	37	8	21	24	36	142	189
S. hadar (f)	0	0	1	1	7	13	2	3	3	0	0	1	3	10	18
S. typhimurium (f)	5	22	27	140	577	434	46	163	114	18	89	90	209	851	665
Salmonella andere (f)	3	23	20	39	194	134	11	68	47	9	36	34	62	321	235
Shigella	1	5	4	6	27	34	1	9	7	1	1	1	9	42	46
S. pneumoniae (g)	7	48	58	52	307	278	21	134	102	1	6	7	81	495	445
S. pyogenes (c)	0	0	1	6	42	31	3	9	12	0	0	1	9	51	45
Y. enterocolitica	0	3	2	16	82	59	4	23	20	0	2	2	20	110	83
TOTAAL	384	2444	2746	1271	8373	8272	399	2678	2831	85	420	383	2139	13915	14232
aantal laboratoria (e)		15	15		57	57		36	37					108	109
% deelname (b)	64	79	85	79	90	89	62	81	81				71	85	86

(a) verdeling volgens de locatie van de patiënt

(b) deelnamepercentage van de peillaboratoria : (aantal opgestuurde formulieren / aantal verwachte formulieren) x 100

(d) referentielaboratorium + peillaboratoria

(e) verdeling volgens de locatie van het laboratorium

(f) referentielaboratorium

(g) diepe isolaties behalve ooretter

(i) nieuwe + oude gevallen

(j) verdachte + bevestigde gevallen

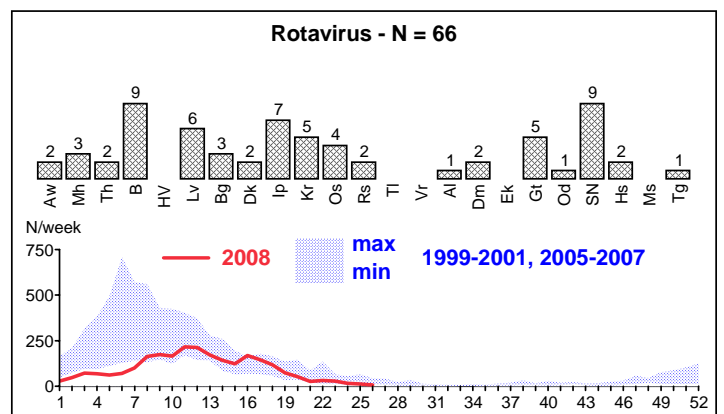
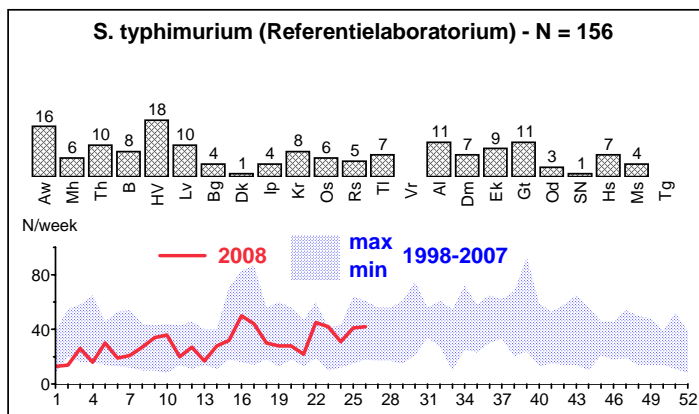
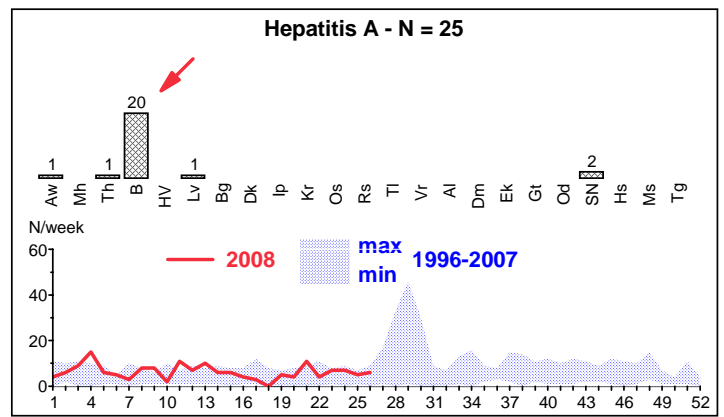
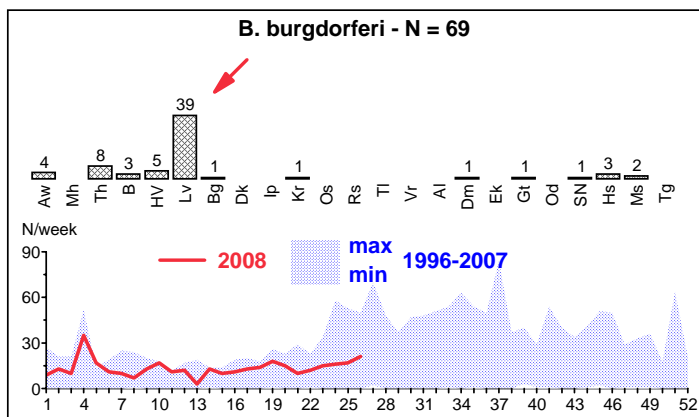
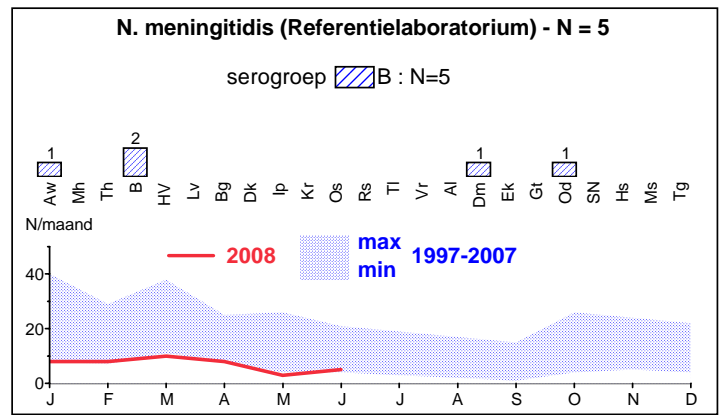
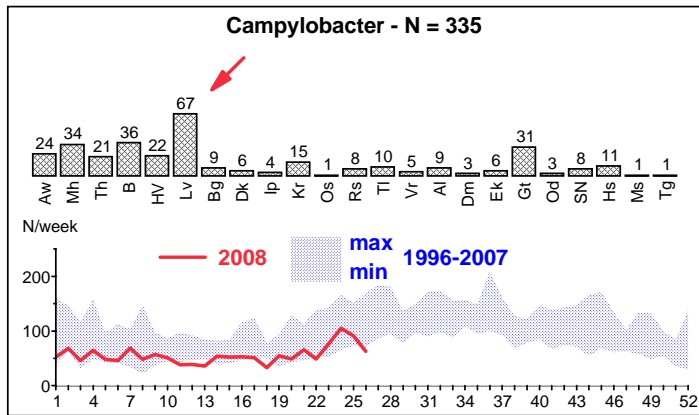
Netwerk van Peillaboratoria

Wetenschappelijk Instituut Volksgezondheid
Afdeling Epidemiologie
[http : www.iph.fgov.be/epidemie](http://www.iph.fgov.be/epidemie)
[http : www.iph.fgov.be/epidemie/labo](http://www.iph.fgov.be/epidemie/labo)



Mevr. Geneviève DUCOFFRE
E-mail : g.ducoffre@iph.fgov.be
Tel. : 02/642.57.77
Fax : 02/642.54.10

Maandelijks rapport JUNI 2008 (weken 23 tot 26) voor VLAANDEREN en BRUSSEL
Verwerking op 22/07/2008



N. meningitidis : Het referentielaboratorium diagnosticeerde in juni 2008 8 gevallen, verspreid over Vlaanderen (N=3), Brussel (N=2) en Wallonië (N=3); in juni 2007 : N=11, in juni 2006 : N=9, in juni 2005 : N=10.

Campylobacter : Opmerkelijk zijn de 67 gevallen gediagnosticeerd in juni 2008 in het arrondissement Leuven : die gevallen zijn verspreid (juni 2007 : N=42, juni 2006 : N=58, juni 2005 : N=49).

Hepatitis A : Het aantal gevallen gediagnosticeerd in Brussel blijft hoog: 10/20 (50%) gevallen zijn in St.-Jan-Molenbeek gelokaliseerd; 10/20 zijn < 20 jaar. Voor meer informatie, zie www.iph.fgov.be/epidemie/labo (rubriek informatiefolders).

B. burgdorferi : Opmerkelijk zijn de 39 gevallen gediagnosticeerd in juni 2008 in het arrondissement Leuven : die gevallen zijn verspreid.

Rapport 2007 : Enkele rapporten van 2007 zijn al beschikbaar op www.iph.fgov.be/epidemie/labo (rubriek jaarlijkse rapporten).

Aw Antwerpen
Mh Mechelen
Th Turnhout

B Brussel
HV Halle-Vilvoorde
Lv Leuven

Bg Brugge
Dk Diksmuide
Ip Ieper
Kr Kortrijk
Os Oostende
Rs Roeselare
Ti Tielt
Vr Veurne

Al Aalst
Dm Dendermonde
Ek Eeklo
Gt Gent
Od Oudenaarde
SN St.-Niklaas

Hs Hasselt
Ms Maaseik
Tg Tongeren

Netwerk van Peillaboratoria

Wetenschappelijk Instituut Volksgezondheid
Afdeling Epidemiologie
http : www.iph.fgov.be/epidemio
http : www.iph.fgov.be/epidemio/labo



Mevr. Geneviève DUCOFFRE
E-mail : g.ducoffre@iph.fgov.be
Tel. : 02/642.57.77
Fax : 02/642.54.10

Aantal gediagnosticeerde gevallen gedurende de observatieperiode (weken 23-26) voor 2008
en vergelijking tussen het cumulatief aantal gevallen sinds begin 2008 (weken 01-26) en begin 2007 (weken 01-26)
Verwerking op 22/07/2008

KIEMEN	BRUSSEL (a)			VLAANDEREN (a)			WALLONIE (a)			ONBEKEND (a)			TOTAAL		
	weken	2008 23-26	2007 01-26	2008 23-26	2007 01-26	2007 01-26	2008 23-26	2007 01-26	2007 01-26	2008 23-26	2007 01-26	2007 01-26	2008 23-26	2008 01-26	2007 01-26
Adenovirus	45	262	277	27	139	132	3	47	48	0	6	7	75	454	464
B. pertussis	1	11	17	13	70	65	3	15	34	0	8	34	17	104	150
B. burgdorferi (i+j)	3	35	5	66	318	237	17	117	96	3	12	6	89	482	344
Campylobacter	36	143	210	299	1317	1504	100	553	587	11	36	46	446	2049	2347
C. psittaci	0	0	0	0	2	0	0	0	0	0	0	0	0	2	0
C. trachomatis	61	411	400	96	666	511	21	170	138	5	32	27	183	1279	1076
Cryptococcus (f)	0	0	2	0	2	4	0	2	2	0	1	0	0	5	8
Cryptosporidium	0	0	0	9	54	53	2	9	28	0	2	1	11	65	82
Cyclospora (d)	0	1	0	1	8	5	0	1	6	0	0	1	1	10	12
E. histolytica (d)	2	21	14	12	69	65	1	15	17	3	8	3	18	113	99
E. coli (VTEC + EHEC)	4	8	3	4	11	7	1	2	7	0	2	0	9	23	17
Giardia	3	42	40	34	383	294	10	79	81	3	18	12	50	522	427
H. influenzae (g)	0	2	4	1	20	23	0	10	12	0	1	0	1	33	39
Hantavirus (d)	7	23	6	5	25	22	18	112	106	0	1	3	30	161	137
Hepatitis A	20	102	36	5	60	32	0	15	12	2	4	1	27	181	81
Hepatitis B	10	60	42	16	114	98	1	25	5	2	11	7	29	210	152
Hepatitis C (i)	32	288	297	23	194	168	3	33	68	3	22	34	61	537	567
Influenza A	0	226	494	0	280	601	0	50	83	0	11	16	0	567	1194
Influenza B	0	175	13	0	149	14	0	19	5	0	4	1	0	347	33
L. pneumophila (bact + serol)	2	13	8	0	4	2	0	5	3	1	3	3	3	25	16
L. pneumophila (urine)	1	3	4	1	7	9	1	4	2	0	0	0	3	14	15
Listeria (d)	0	4	0	5	19	18	0	8	6	0	5	0	5	36	24
Morbillivirus	2	12	0	0	0	0	0	1	0	0	0	0	2	13	0
M. pneumoniae	11	81	98	83	768	1055	17	192	206	2	28	14	113	1069	1373
N. gonorrhoeae	14	97	69	26	171	132	4	39	27	1	6	4	45	313	232
N. meningitidis (d)	2	11	10	3	32	47	3	23	32	0	1	0	8	67	89
Parainfluenza	66	212	138	23	81	80	6	20	27	2	16	4	97	329	249
Parvovirus B19	0	2	5	20	67	35	1	6	4	0	0	0	21	75	44
Plasmodium (d)	4	18	26	11	37	36	2	10	20	0	0	1	17	65	83
RSV	12	249	315	34	866	707	9	430	388	1	25	19	56	1570	1429
Rotavirus	9	234	368	57	2268	2401	23	654	752	3	54	50	92	3210	3571
Rubivirus	1	8	6	0	2	3	0	2	5	0	0	0	1	12	14
S. enteritidis (f)	6	15	20	36	130	168	16	35	43	6	28	29	64	208	260
S. hadar (f)	0	0	1	2	9	16	0	3	4	0	0	2	2	12	23
S. typhimurium (f)	8	30	36	148	733	563	31	197	174	17	111	111	204	1071	884
Salmonella andere (f)	5	28	27	30	228	165	15	84	52	8	47	38	58	387	282
Shigella	0	5	5	5	32	42	0	10	8	0	1	1	5	48	56
S. pneumoniae (g)	7	55	61	43	368	316	12	156	116	1	7	8	63	586	501
S. pyogenes (g)	0	0	1	8	52	38	1	15	15	0	0	1	9	67	55
Y. enterocolitica	0	3	2	24	113	73	2	25	21	1	3	2	27	144	98
TOTAAL	374	2890	3060	1170	9868	9741	323	3193	3240	75	514	486	1942	16465	16527
aantal laboratoria (e)		13	15		57	57		36	37					106	109
% deelname (b)	73	81	84	77	90	91	65	83	81				72	87	87

- (a) verdeling volgens de locatie van de patiënt
- (b) deelnamepercentage van de peillaboratoria : (aantal opgestuurde formulieren / aantal verwachte formulieren) x 100
- (d) referentielaboratorium + peillaboratoria
- (e) verdeling volgens de locatie van het laboratorium
- (f) referentielaboratorium
- (g) diepe isolaties behalve ooretter
- (i) nieuwe + oude gevallen
- (j) verdachte + bevestigde gevallen

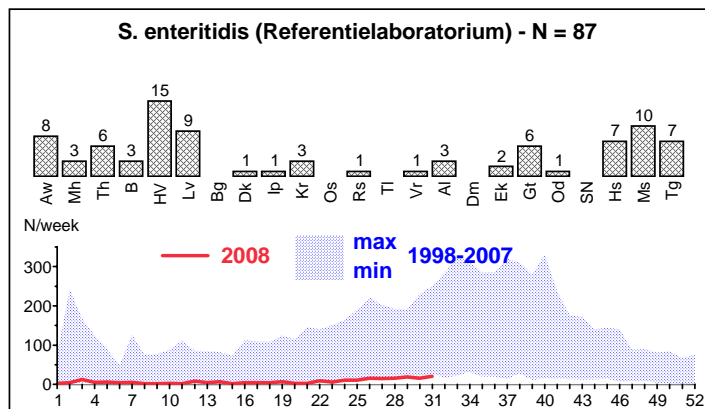
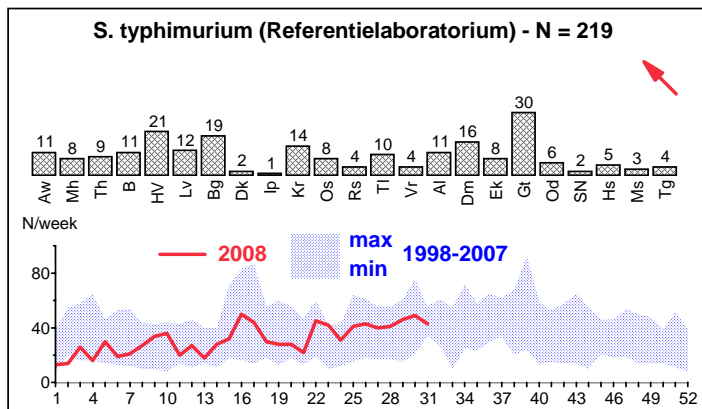
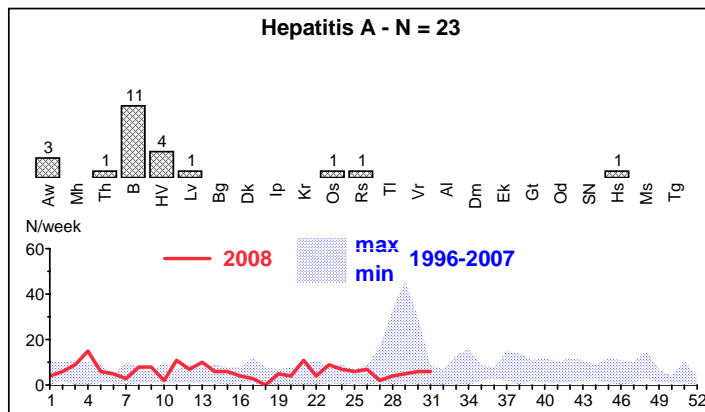
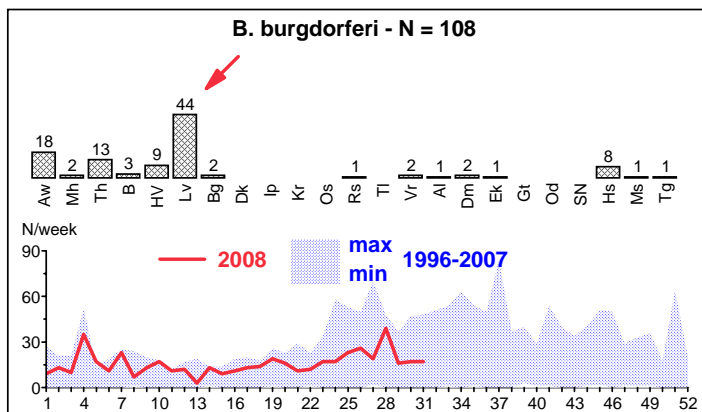
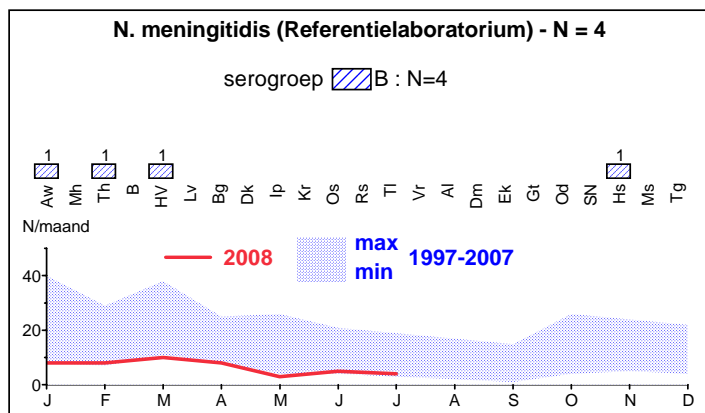
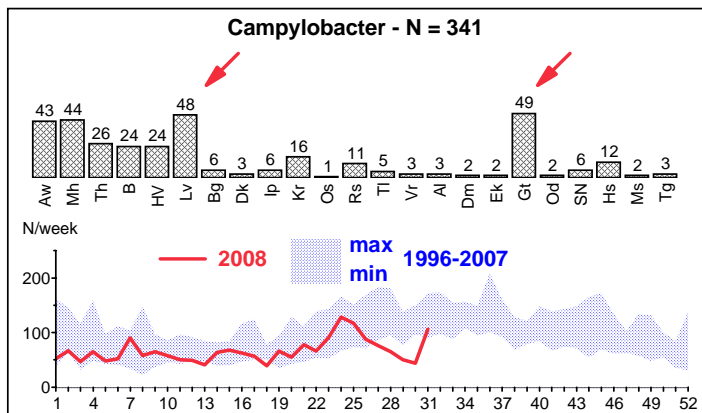
Netwerk van Peillaboratoria

Wetenschappelijk Instituut Volksgezondheid
Afdeling Epidemiologie
http : www.iph.fgov.be/epidemie
http : www.iph.fgov.be/epidemie/labo



Mevr. Geneviève DUCOFFRE
E-mail : g.ducoffre@iph.fgov.be
Tel. : 02/642.57.77
Fax : 02/642.54.10

Maandelijks rapport **JULI 2008** (weken 27 tot 31) voor **VLAANDEREN en BRUSSEL**
Verwerking op 24/09/2008



N. meningitidis : Het referentielaboratorium diagnosticeerde in juli 2008 6 gevallen, verspreid over Vlaanderen (N=4), Brussel (N=0) en Wallonië (N=2); in juli 2007 heeft dit labo 14 gevallen gediagnosticeerd, in juli 2006 7 gevallen, in juli 2005 11 gevallen en in juli 2004 6 gevallen.

B. burgdorferi : Het aantal gediagnosticeerde gevallen blijft hoog in het arrondissement Leuven (N=44; juni 2008: N=39).

Campylobacter : Het aantal gediagnosticeerde gevallen blijft hoog in het algemeen, in het bijzonder in de arrondissementen Leuven (in juni 2008: N=68) en Gent (in juni 2008: N=31).

S. typhimurium : Toename van het aantal gevallen gediagnosticeerd door het referentielaboratorium (juni 2008: N=156, juli 2007: N=44).

Aw Antwerpen	B Brussel	Bg Brugge	Al Aalst	Hs Hasselt
Mh Mechelen	HV Halle-Vilvoorde	Dk Diksmuide	Dm Dendermonde	Ms Maaseik
Th Turnhout	Lv Leuven	Ip Ieper	Ek Eeklo	Tg Tongeren
		Kr Kortrijk	Gt Gent	
		Os Oostende	Od Oudenaarde	
		Rs Roeselare	SN St.-Niklaas	
		Tl Tielt		
		Vr Veurne		

Netwerk van Peillaboratoria

Wetenschappelijk Instituut Volksgezondheid
Afdeling Epidemiologie
http : www.iph.fgov.be/epidemie
http : www.iph.fgov.be/epidemie/labo



Mevr. Geneviève DUCOFFRE
E-mail : g.ducoffre@iph.fgov.be
Tel. : 02/642.57.77
Fax : 02/642.54.10

Aantal gediagnosticeerde gevallen gedurende de observatieperiode (weken 27-31) voor 2008
en vergelijking tussen het cumulatief aantal gevallen sinds begin 2008 (weken 01-31) en begin 2007 (weken 01-30)

Verwerking op 24/09/2008

KIEMEN	BRUSSEL (a)			VLAANDEREN (a)			WALLONIE (a)			ONBEKEND (a)			TOTAAL		
	weken	2008 27-31	2007 01-31	2008 01-30	2008 27-31	2007 01-31	2007 01-30	2008 27-31	2007 01-31	2007 01-30	2008 27-31	2007 01-31	2007 01-30	2008 27-31	2008 01-31
Adenovirus	22	285	341	24	169	153	4	55	59	0	6	15	50	515	568
B. pertussis	0	11	28	4	81	80	1	16	47	0	13	37	5	121	192
B. burgdorferi (i+)	3	43	13	105	447	370	26	154	148	3	16	10	137	660	541
Campylobacter	24	171	244	317	1892	2282	126	723	769	6	47	61	473	2833	3356
C. psittaci	0	0	0	0	2	1	0	0	0	0	0	0	0	2	1
C. trachomatis	63	475	467	103	785	677	21	203	160	7	40	34	194	1503	1338
Cryptococcus (f)	0	0	2	2	4	4	0	2	2	0	1	0	2	7	8
Cryptosporidium	0	0	0	16	79	107	3	13	31	0	2	1	19	94	139
Cyclospora (d)	0	1	0	5	15	13	1	2	9	0	0	3	6	18	25
E. histolytica (d)	7	27	19	12	83	92	1	16	21	0	8	8	20	134	140
E. coli (VTEC + EHEC)	0	8	6	5	16	15	1	3	12	0	2	4	6	29	37
Giardia	10	52	48	56	472	424	22	106	104	7	25	21	95	655	597
H. influenzae (g)	1	3	4	0	20	27	1	12	12	0	1	0	2	36	43
Hantavirus (d)	10	34	6	1	29	29	24	139	116	1	1	4	36	203	155
Hepatitis A	11	113	39	12	76	42	1	17	14	0	4	2	24	210	97
Hepatitis B	9	71	51	9	150	141	1	30	14	0	16	13	19	267	219
Hepatitis C (i)	43	340	333	21	231	200	3	54	78	1	38	39	68	663	650
Influenza A	0	226	523	0	280	601	0	50	84	0	11	19	0	567	1227
Influenza B	0	175	13	0	149	13	0	19	5	0	4	1	0	347	32
L. pneumophila (bact + serol)	7	20	11	2	6	2	3	11	7	0	3	4	12	40	24
L. pneumophila (urine)	1	4	5	3	10	11	0	4	3	0	0	0	4	18	19
Listeria (d)	0	4	0	6	25	22	0	8	11	0	5	1	6	42	34
Morbillivirus	1	13	0	0	0	0	0	1	0	0	0	0	1	14	0
M. pneumoniae	7	89	105	107	921	1157	24	236	301	7	35	16	145	1281	1579
N. gonorrhoeae	17	116	83	41	219	195	11	50	32	2	8	8	71	393	318
N. meningitidis (d)	0	11	12	5	37	57	2	25	35	0	1	0	7	74	104
Parainfluenza	15	228	182	12	96	100	1	21	32	3	19	12	31	364	326
Parvovirus B19	0	2	7	13	80	40	0	6	28	0	0	0	13	88	75
Plasmodium (d)	8	27	34	5	42	52	3	14	22	1	1	4	17	84	112
RSV	15	267	302	27	897	727	3	446	421	0	25	31	45	1635	1481
Rotavirus	0	234	367	15	2300	2601	12	699	770	1	52	52	28	3285	3790
Rubivirus	3	25	7	1	4	4	0	3	10	0	0	0	4	32	21
S. enteritidis (f)	3	18	25	84	216	229	25	60	61	13	41	42	125	335	357
S. hadar (f)	0	0	1	1	10	17	1	4	4	0	0	3	2	14	25
S. typhimurium (f)	11	41	40	208	943	701	57	257	222	29	142	135	305	1383	1098
Salmonella andere (f)	7	38	32	43	273	203	14	98	69	13	60	42	77	469	346
Shigella	0	5	7	10	46	49	3	14	11	0	2	1	13	67	68
S. pneumoniae (g)	2	57	64	16	393	350	14	171	146	0	7	9	32	628	569
S. pyogenes (g)	1	1	1	10	63	49	1	15	18	0	0	2	12	79	70
Y. enterocolitica	0	3	3	8	123	95	4	32	29	1	5	3	13	163	130
TOTAAL	301	3238	3425	1309	11684	11932	414	3789	3917	95	641	637	2119	19352	19911
aantal laboratoria (e)		13	15		57	57		36	37					106	109
% deelname (b)	62	78	85	78	91	94	68	85	90				72	88	92

(a) verdeling volgens de locatie van de patiënt

(b) deelnamepercentage van de peillaboratoria : (aantal opgestuurde formulieren / aantal verwachte formulieren) x 100

(d) referentielaboratorium + peillaboratoria

(e) verdeling volgens de locatie van het laboratorium

(f) referentielaboratorium

(g) diepe isolaties behalve ooretter

(i) nieuwe + oude gevallen

(j) verdachte + bevestigde gevallen

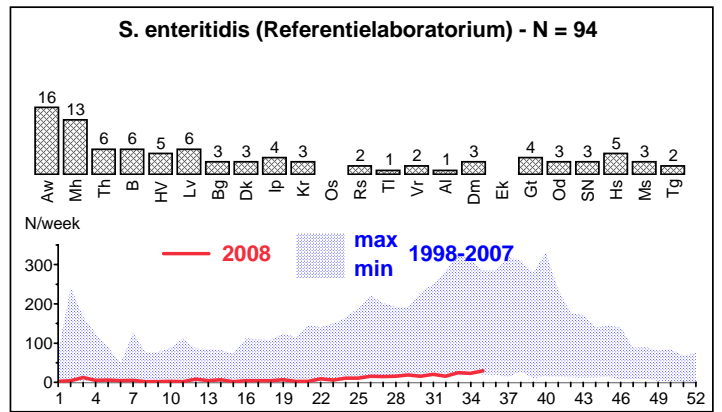
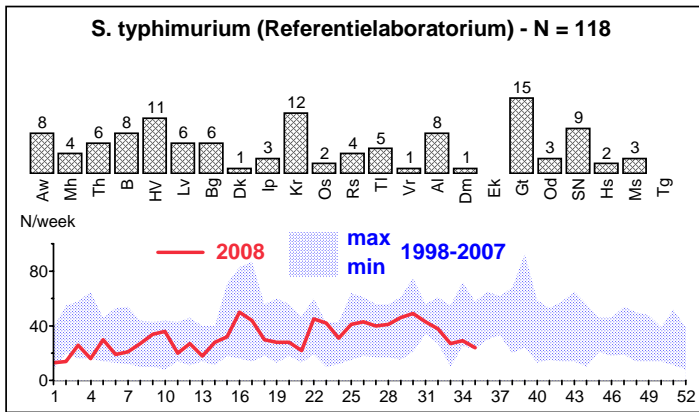
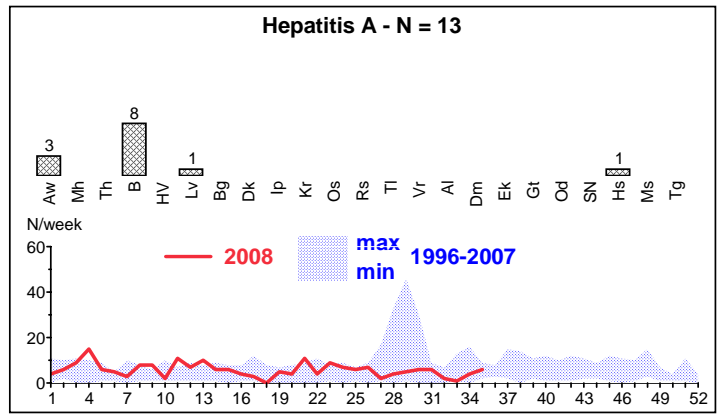
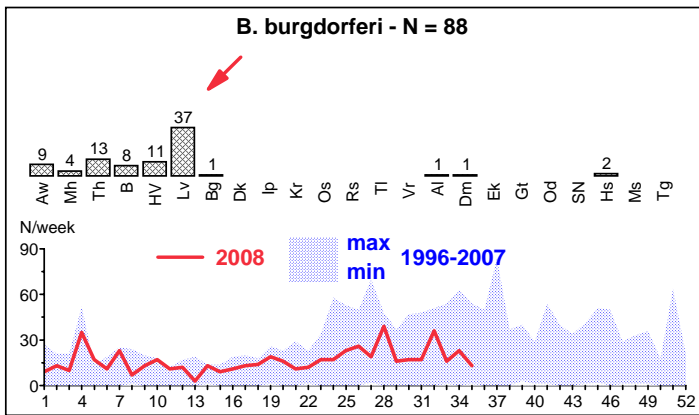
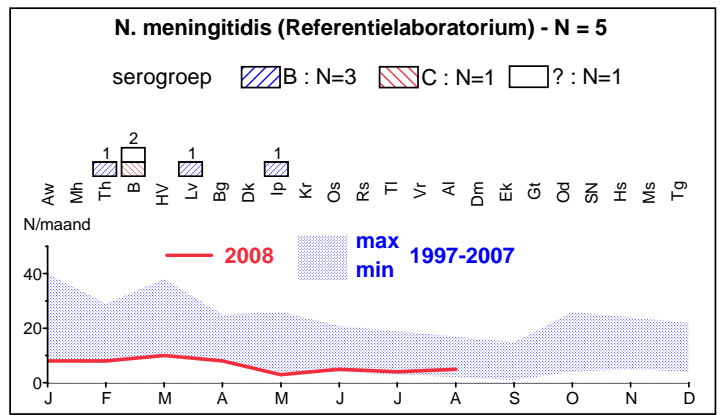
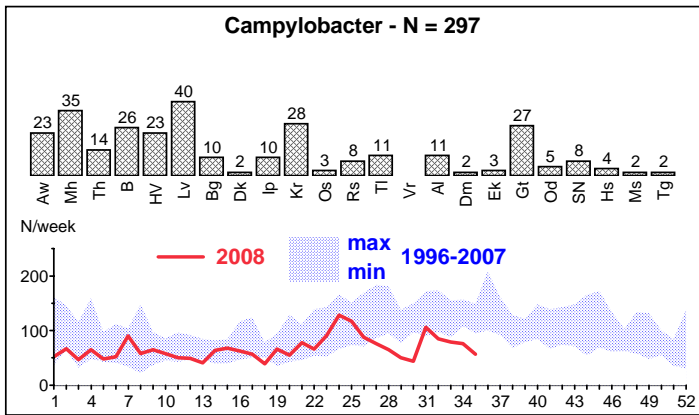
Netwerk van Peillaboratoria

Wetenschappelijk Instituut Volksgezondheid
Afdeling Epidemiologie
http : www.iph.fgov.be/epidemie
http : www.iph.fgov.be/epidemie/labo



Mevr. Geneviève DUCOFFRE
E-mail : g.ducoffre@iph.fgov.be
Tel. : 02/642.57.77
Fax : 02/642.54.10

Maandelijks rapport **AUGUSTUS 2008** (weken 32 tot 35) voor **VLAANDEREN en BRUSSEL**
Verwerking op 24/09/2008



N. meningitidis : Het referentielaboratorium diagnosticeerde in augustus 2008 6 gevallen, verspreid over Vlaanderen (N=3), Brussel (N=1) en Wallonië (N=2); in augustus 2007 heeft dit labo 6 gevallen gediagnosticeerd, in augustus 2005 9 gevallen en in augustus 2004 16 gevallen.

B. burgdorferi : Het aantal gediagnosticeerde gevallen is hoog in het arrondissement Leuven.

Rapport 2007 : Enkele rapporten van 2007 zijn al beschikbaar op www.iph.fgov.be/epidemie/labo (rubriek jaarlijkse rapporten).

Aw Antwerpen
Mh Mechelen
Th Turnhout

B Brussel
HV Halle-Vilvoorde
Lv Leuven

Bg Brugge
Dk Diksmuide
Ip Ieper
Kr Kortrijk
Os Oostende
Rs Roeselare
Ti Tiel
Vr Veurne

Al Aalst
Dm Dendermonde
Ek Eeklo
Gt Gent
Od Oudenaarde
SN St-Niklaas

Hs Hasselt
Ms Maaseik
Tg Tongeren

Netwerk van Peillaboratoria

Wetenschappelijk Instituut Volksgezondheid
Afdeling Epidemiologie
http : www.iph.fgov.be/epidemio
http : www.iph.fgov.be/epidemio/labo



Mevr. Geneviève DUCOFFRE
E-mail : g.ducoffre@iph.fgov.be
Tel. : 02/642.57.77
Fax : 02/642.54.10

Aantal gediagnosticeerde gevallen gedurende de observatieperiode (weken 32-35) voor 2008
en vergelijking tussen het cumulatief aantal gevallen sinds begin 2008 (weken 01-35) en begin 2007 (weken 01-35)
Verwerking op 24/09/2008

KIEMEN	BRUSSEL (a)			VLAANDEREN (a)			WALLONIE (a)			ONBEKEND (a)			TOTAAL		
	weken	2008 32-35	2007 01-35	2008 01-35	2007 01-35	2008 01-35	2007 01-35	2008 32-35	2007 01-35	2008 01-35	2008 32-35	2007 01-35	2008 32-35	2007 01-35	2007 01-35
Adenovirus	7	292	351	7	176	160	3	58	60	1	7	16	18	533	587
B. pertussis	0	11	31	16	97	95	2	18	56	0	13	37	18	139	219
B. burgdorferi (i+j)	8	51	15	80	527	437	30	184	184	7	23	11	125	785	647
Campylobacter	26	197	287	271	2163	2735	95	818	888	4	51	81	396	3229	3991
C. psittaci	0	0	0	0	2	1	0	0	0	0	0	0	0	2	1
C. trachomatis	42	517	572	55	840	801	19	222	188	2	42	36	118	1621	1597
Cryptococcus (f)	0	0	2	0	4	5	0	2	2	0	1	0	0	7	9
Cryptosporidium	0	0	1	31	110	130	4	17	35	0	2	3	35	129	169
Cyclospora (d)	0	1	0	2	17	14	0	2	9	0	0	3	2	20	26
E. histolytica (d)	4	31	23	10	93	114	3	19	22	2	10	12	19	153	171
E. coli (VTEC + EHEC)	0	8	7	8	24	18	0	3	14	0	2	5	8	37	44
Giardia	5	57	58	48	520	511	18	124	120	3	28	30	74	729	719
H. influenzae (g)	0	3	5	0	20	28	0	12	12	1	2	0	1	37	45
Hantavirus (d)	6	40	7	5	34	30	14	153	142	1	2	7	26	229	186
Hepatitis A	8	121	44	5	81	53	2	19	18	1	5	3	16	226	118
Hepatitis B	8	79	61	13	163	158	1	31	17	0	16	13	22	289	249
Hepatitis C (i)	27	367	373	11	242	239	2	56	84	0	38	47	40	703	743
Influenza A	0	226	525	0	280	601	0	50	87	0	11	19	0	567	1232
Influenza B	0	175	13	0	149	13	0	19	5	0	4	1	0	347	32
L. pneumophila (bact + serol)	3	23	14	2	8	2	0	11	7	1	4	4	6	46	27
L. pneumophila (urine)	0	4	6	2	12	16	0	4	4	0	0	0	2	20	26
Listeria (d)	1	5	1	1	26	22	1	9	11	0	5	1	3	45	35
Morbillivirus	2	15	0	0	0	0	0	1	0	0	0	0	2	16	0
M. pneumoniae	7	96	116	47	968	1209	9	245	326	2	37	21	65	1346	1672
N. gonorrhoeae	8	124	98	17	236	223	9	59	37	0	8	11	34	427	369
N. meningitidis (d)	2	13	13	4	41	60	1	26	38	0	1	0	7	81	111
Parainfluenza	7	235	201	2	98	103	0	21	36	0	19	13	9	373	353
Parvovirus B19	0	2	7	6	86	48	0	6	29	0	0	0	6	94	84
Plasmodium (d)	7	34	38	9	51	61	6	20	26	2	3	5	24	108	130
RSV	8	275	305	10	907	733	0	446	422	1	26	31	19	1654	1491
Rotavirus	4	238	369	14	2314	2629	4	703	781	1	53	55	23	3308	3834
Rubivirus	1	26	8	2	6	5	0	3	10	0	0	0	3	35	23
S. enteritidis (f)	6	24	38	88	304	379	29	89	93	16	57	67	139	474	577
S. hadar (f)	0	0	1	1	11	17	1	5	5	0	0	3	2	16	26
S. typhimurium (f)	8	49	50	110	1053	905	40	297	271	16	158	160	174	1557	1386
Salmonella andere (f)	18	56	40	45	318	261	14	112	90	9	69	60	86	555	451
Shigella	2	7	8	4	50	65	3	17	17	1	3	2	10	77	92
S. pneumoniae (g)	0	57	66	7	400	365	4	175	155	0	7	9	11	639	595
S. pyogenes (g)	0	1	1	1	64	51	1	16	18	0	0	2	2	81	72
Y. enterocolitica	0	3	4	9	132	111	3	35	32	0	5	4	12	175	151
TOTAAL	225	3463	3759	943	12627	13408	318	4107	4351	71	712	772	1557	20909	22290
aantal laboratoria (e)		13	15		57	57		36	37					106	109
% deelname (b)	58	76	83	72	89	92	60	82	87				66	85	89

- (a) verdeling volgens de locatie van de patiënt
- (b) deelnamepercentage van de peillaboratoria : (aantal opgestuurde formulieren / aantal verwachte formulieren) x 100
- (d) referentielaboratorium + peillaboratoria
- (e) verdeling volgens de locatie van het laboratorium
- (f) referentielaboratorium
- (g) diepe isolaties behalve ooretter
- (i) nieuwe + oude gevallen
- (j) verdachte + bevestigde gevallen

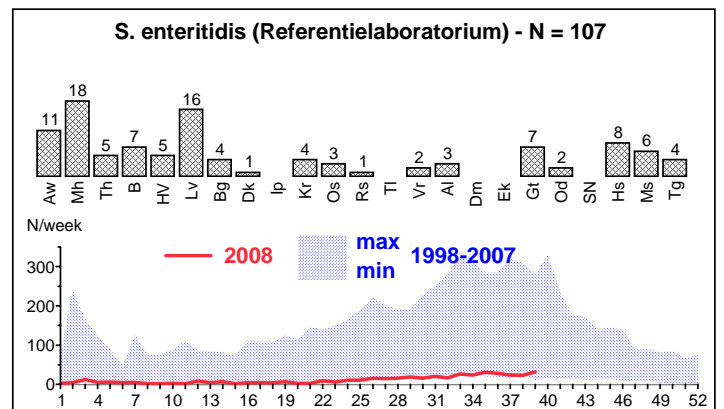
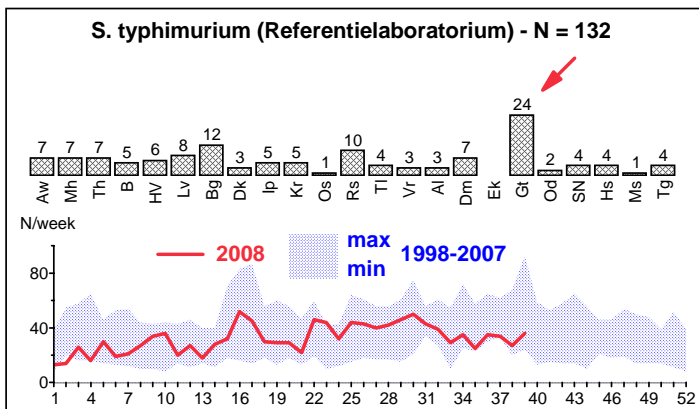
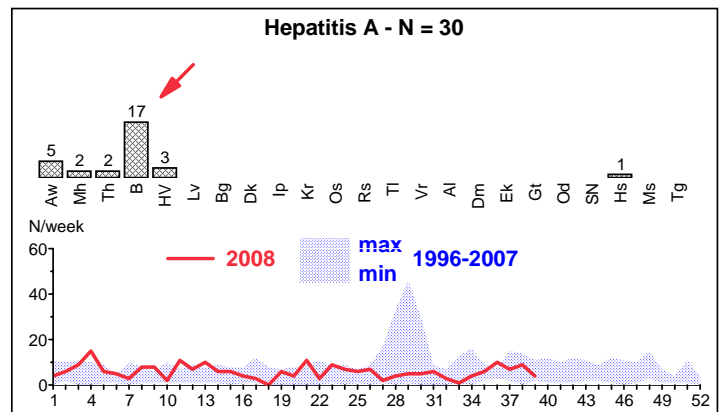
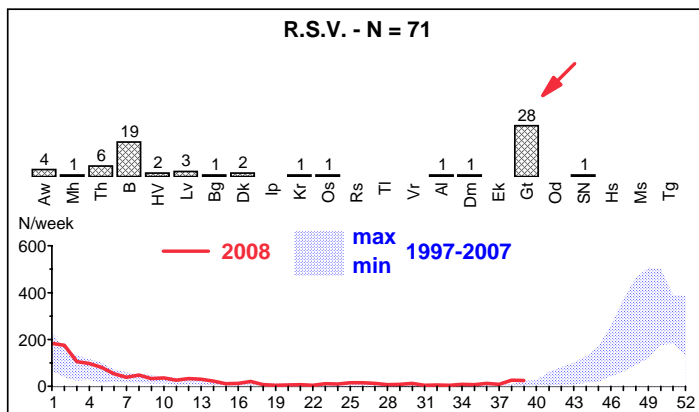
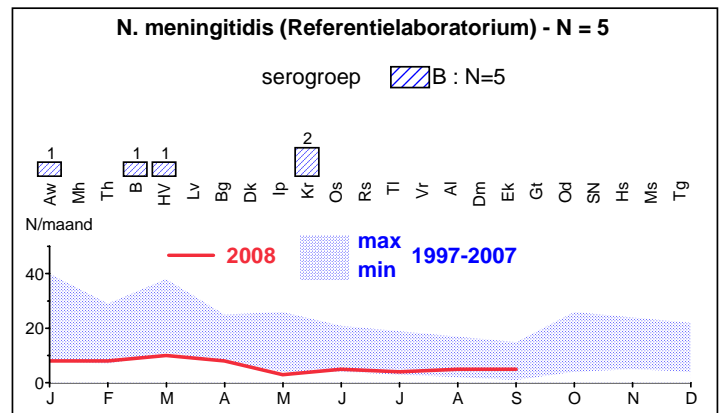
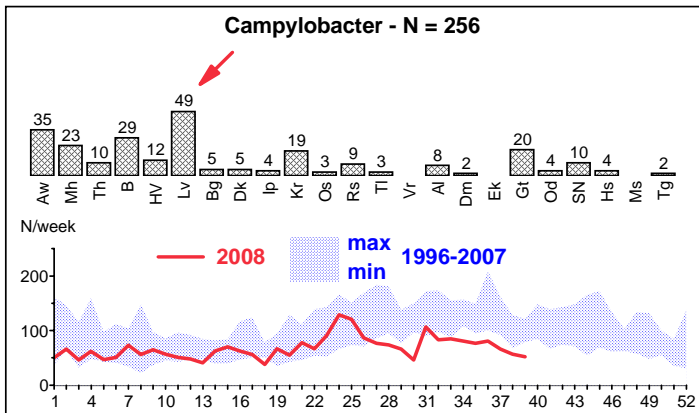
Netwerk van Peillaboratoria

Wetenschappelijk Instituut Volksgezondheid
Afdeling Epidemiologie
http : www.iph.fgov.be/epidemie
http : www.iph.fgov.be/epidemie/labo



Mevr. Geneviève DUCOFFRE
E-mail : g.ducoffre@iph.fgov.be
Tel. : 02/642.57.77
Fax : 02/642.54.10

Maandelijks rapport **SEPTEMBER 2008** (weken 36 tot 39) voor **VLAANDEREN en BRUSSEL**
Verwerking op 22/10/2008



N. meningitidis : Het referentielaboratorium diagnosticeerde in september 2008 7 gevallen, verspreid over Vlaanderen (N=4), Brussel (N=1) en Wallonië (N=2); in september 2007 heeft dit labo 13 gevallen gediagnosticeerd, in september 2006 4 gevallen, in september 2005 11 gevallen en in september 2004 3 gevallen.

RSV : Toename t.o.v. september 2007 (N=9) van het aantal gevallen gediagnosticeerd in Vlaanderen, in het bijzonder in het arrondissement Gent (N=28).

Hepatitis A : Opmerkelijk zijn de 17 gevallen gediagnosticeerd in Brussel (6/17 in St.-Jan-Molenbeek, de anderen zijn verspreid; 15/17 zijn < 20 jaar.).

Campylobacter : Het aantal gediagnosticeerde gevallen blijft hoog in het arrondissement Leuven (in augustus 2008 : N=40, in juli 2008 : N=48).

S. typhimurium : Toename t.o.v. augustus 2008 (N=15) van het aantal gevallen gediagnosticeerd in het arrondissement Gent (in september 2007 : N=31).

Aw Antwerpen	B Brussel	Bg Brugge	Al Aalst	Hs Hasselt
Mh Mechelen	HV Halle-Vilvoorde	Dk Diksmuide	Dm Dendermonde	Ms Maaseik
Th Turnhout	Lv Leuven	Ip Ieper	Ek Eeklo	Tg Tongeren
		Kr Kortrijk	Gt Gent	
		Os Oostende	Od Oudenaarde	
		Rs Roeselare	SN St.-Niklaas	
		Tl Tiel		
		Vr Veurne		

Netwerk van Peillaboratoria

Wetenschappelijk Instituut Volksgezondheid
Afdeling Epidemiologie
http : www.iph.fgov.be/epidemio
http : www.iph.fgov.be/epidemio/labo



Mevr. Geneviève DUCOFFRE
E-mail : g.ducoffre@iph.fgov.be
Tel. : 02/642.57.77
Fax : 02/642.54.10

Aantal gediagnosticeerde gevallen gedurende de observatieperiode (weken 36-39) voor 2008
en vergelijking tussen het cumulatief aantal gevallen sinds begin 2008 (weken 01-39) en begin 2007 (weken 01-39)
Verwerking op 22/10/2008

KIEMEN	BRUSSEL (a)			VLAANDEREN (a)			WALLONIE (a)			ONBEKEND (a)			TOTAAL		
	weken	2008 36-39	2007 01-39	2008 36-39	2007 01-39	2007 01-39	2008 36-39	2007 01-39	2007 01-39	2008 36-39	2007 01-39	2007 01-39	2008 36-39	2008 01-39	2007 01-39
Adenovirus	25	323	363	10	189	167	2	61	63	0	7	17	37	580	610
B. pertussis	0	14	31	4	111	104	0	24	63	0	15	38	4	164	236
B. burgdorferi (i+j)	6	61	19	65	614	487	24	217	205	0	21	13	95	913	724
Campylobacter	29	238	306	227	2412	2991	97	945	973	4	51	92	357	3646	4362
C. psittaci	0	0	0	0	2	2	0	0	0	0	0	0	0	2	2
C. trachomatis	44	561	640	70	922	865	27	250	204	5	46	38	146	1779	1747
Cryptococcus (f)	0	0	2	0	4	5	0	2	2	0	1	0	0	7	9
Cryptosporidium	0	1	1	24	138	147	6	27	38	2	3	4	32	169	190
Cyclospora (d)	0	2	0	0	17	14	0	3	9	0	0	3	0	22	26
E. histolytica (d)	3	34	25	13	106	116	1	21	22	1	11	12	18	172	175
E. coli (VTEC + EHEC)	0	10	7	1	34	18	1	8	15	0	3	5	2	55	45
Giardia	4	63	62	48	572	544	24	150	133	1	29	32	77	814	771
H. influenzae (g)	0	3	5	2	22	29	1	13	12	0	2	0	3	40	46
Hantavirus (d)	0	41	7	0	34	32	9	162	168	1	3	7	10	240	214
Hepatitis A	17	138	51	13	94	62	4	27	19	1	6	3	35	265	135
Hepatitis B	9	89	70	8	166	162	3	34	17	1	18	13	21	307	262
Hepatitis C (i)	17	390	414	13	246	266	2	64	92	0	40	55	32	740	827
Influenza A	0	226	525	0	279	601	0	50	88	0	11	19	0	566	1233
Influenza B	0	175	13	0	149	13	0	19	5	0	4	1	0	347	32
L. pneumophila (bact + serol)	1	25	16	0	9	2	1	13	8	0	3	4	2	50	30
L. pneumophila (urine)	0	4	7	2	14	20	0	4	5	0	0	0	2	22	32
Listeria (d)	0	5	2	2	28	24	2	11	11	0	5	2	4	49	39
Morbillivirus	1	16	0	1	2	0	0	1	0	0	0	0	2	19	0
M. pneumoniae	16	111	124	76	1065	1252	21	267	337	2	38	22	115	1481	1735
N. gonorrhoeae	12	140	107	20	257	236	5	65	43	2	10	12	39	472	398
N. meningitidis (d)	1	14	14	3	44	66	1	27	44	0	1	0	5	86	124
Parainfluenza	6	252	213	1	107	114	1	22	40	0	19	14	8	400	381
Parvovirus B19	0	3	7	0	87	51	0	6	29	0	0	0	0	96	87
Plasmodium (d)	4	38	39	2	57	64	0	21	26	0	3	5	6	119	134
RSV	19	298	311	52	920	742	10	451	431	0	27	32	81	1696	1516
Rotavirus	4	243	375	17	2220	2644	4	702	786	0	47	56	25	3212	3861
Rubivirus	0	26	8	0	6	5	0	3	10	0	0	0	0	35	23
S. enteritidis (f)	7	32	51	100	407	480	27	117	113	19	79	79	153	635	723
S. hadar (f)	0	0	1	0	11	17	0	5	6	0	0	3	0	16	27
S. typhimurium (f)	5	54	62	127	1204	1062	38	335	338	17	178	182	187	1771	1644
Salmonella andere (f)	6	65	52	44	367	300	11	124	101	8	79	65	69	635	518
Shigella	3	15	10	12	65	81	4	21	21	0	2	2	19	103	114
S. pneumoniae (g)	7	65	68	19	429	385	15	190	158	1	8	9	42	692	620
S. pyogenes (g)	1	2	1	2	63	53	0	17	18	0	0	2	3	82	74
Y. enterocolitica	0	3	4	11	143	120	3	40	38	0	5	5	14	191	167
TOTAAL	247	3780	4013	989	13616	14343	344	4519	4691	65	775	846	1645	22690	23893
aantal laboratoria (e)		13	15		56	57		36	37					105	109
% deelname (b)	60	77	81	73	90	89	62	83	84				67	86	86

- (a) verdeling volgens de locatie van de patiënt
 (b) deelnamepercentage van de peillaboratoria : (aantal opgestuurde formulieren / aantal verwachte formulieren) x 100
 (d) referentielaboratorium + peillaboratoria
 (e) verdeling volgens de locatie van het laboratorium
 (f) referentielaboratorium
 (g) diepe isolaties behalve ooretter
 (i) nieuwe + oude gevallen
 (j) verdachte + bevestigde gevallen

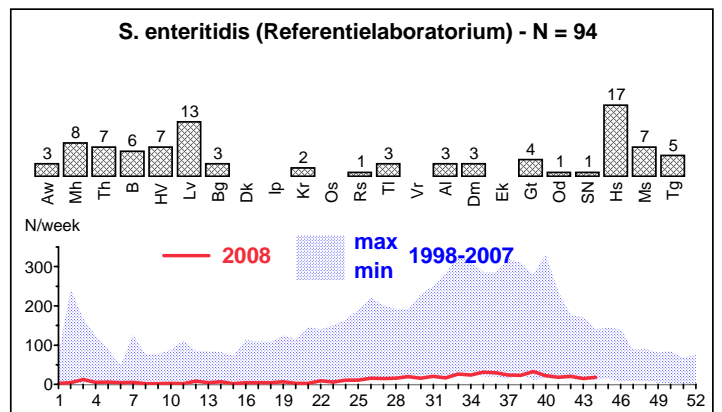
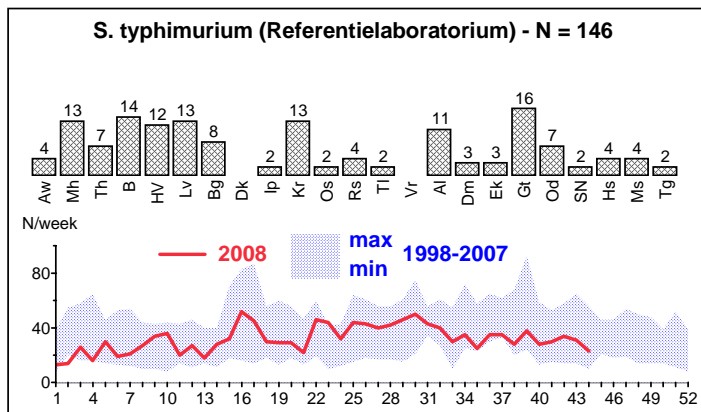
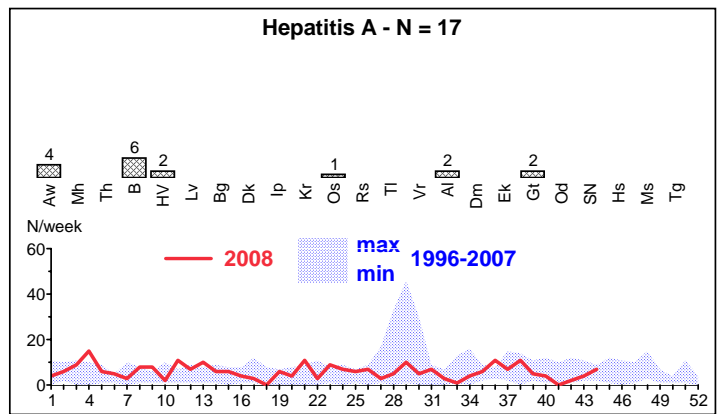
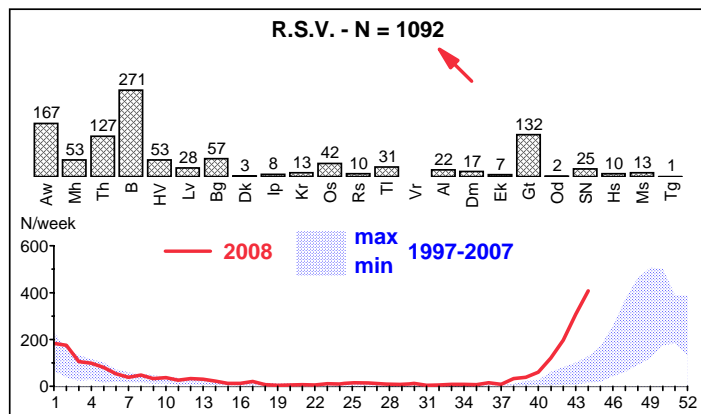
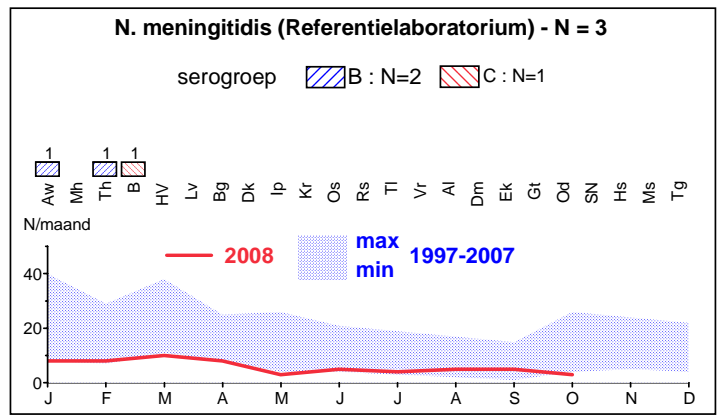
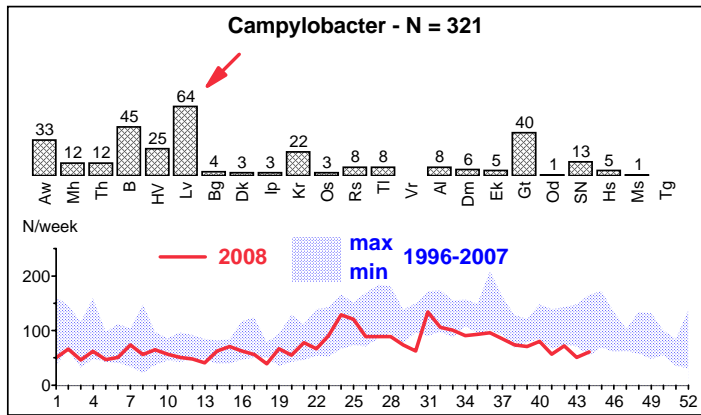
Netwerk van Peillaboratoria

Wetenschappelijk Instituut Volksgezondheid
Afdeling Epidemiologie
[http : www.iph.fgov.be/epidemia](http://www.iph.fgov.be/epidemia)
[http : www.iph.fgov.be/epidemia/labo](http://www.iph.fgov.be/epidemia/labo)



Mevr. Geneviève DUCOFFRE
E-mail : g.ducoffre@iph.fgov.be
Tel. : 02/642.57.77
Fax : 02/642.54.10

Maandelijks rapport **OKTOBER 2008** (weken 40 tot 44) voor **VLAANDEREN en BRUSSEL**
Verwerking op 17/12/2008



N. meningitidis : Het referentielaboratorium diagnosticeerde in oktober 2008 7 gevallen, verspreid over Vlaanderen (N=2), Brussel (N=1) en Wallonië (N=4); in oktober 2007 heeft dit labo 14 gevallen gediagnosticeerd, in oktober 2006 10 gevallen en in oktober 2005 7 gevallen.

R.S.V. : Zoals ieder jaar is dit virus vanaf oktober in het hele land aanwezig en het aantal gevallen is hoger dan verleden jaar (N=138); opmerkelijk is het aantal gevallen gediagnosticeerd in Brussel en in de arrondissementen Antwerpen, Gent en Turnhout; de gevallen zijn verspreid.

Campylobacter : Het aantal gediagnosticeerde gevallen blijft hoog in het arrondissement Leuven (in september 2008: N=49, in augustus 2008: N=40, in juli 2008: N=48).

Rapport 2007 : Enkele rapporten van 2007 zijn al beschikbaar op <http://www.iph.fgov.be/epidemia/labo> (rubriek Jaarlijks rapport 2007).

Aw Antwerpen	B Brussel	Bg Brugge	Al Aalst	Hs Hasselt
Mh Mechelen	HV Halle-Vilvoorde	Dk Diksmuide	Dm Dendermonde	Ms Maaseik
Th Turnhout	Lv Leuven	Ip Ieper	Ek Eeklo	Tg Tongeren
		Kr Kortrijk	Gt Gent	
		Os Oostende	Od Oudenaarde	
		Rs Roeselare	SN St.-Niklaas	
		Tl Tiel		
		Vr Veurne		

Netwerk van Peillaboratoria

Wetenschappelijk Instituut Volksgezondheid
Afdeling Epidemiologie
http : www.iph.fgov.be/epidemie
http : www.iph.fgov.be/epidemie/labo



Mevr. Geneviève DUCOFFRE
E-mail : g.ducoffre@iph.fgov.be
Tel. : 02/642.57.77
Fax : 02/642.54.10

Aantal gediagnosticeerde gevallen gedurende de observatieperiode (weken 40-44) voor 2008
en vergelijking tussen het cumulatief aantal gevallen sinds begin 2008 (weken 01-44) en begin 2007 (weken 01-43)
Verwerking op 17/12/2008

KIEMEN	BRUSSEL (a)			VLAANDEREN (a)			WALLONIE (a)			ONBEKEND (a)			TOTAAL		
	weken	2008 40-44	2007 01-44	2007 01-43	2008 40-44	2007 01-44	2007 01-43	2008 40-44	2007 01-44	2007 01-43	2008 40-44	2007 01-44	2007 01-43	2008 40-44	2007 01-44
Adenovirus	57	389	394	45	239	176	3	43	68	2	9	17	107	680	655
B. pertussis	2	16	32	12	140	112	3	29	67	0	17	38	17	202	249
B. burgdorferi (i+j)	10	75	22	67	708	573	34	268	251	63	415	13	174	1466	859
Campylobacter	45	295	345	276	2895	3478	83	1006	1179	4	205	105	408	4401	5107
C. psittaci	0	0	0	0	2	2	0	0	0	0	0	0	0	2	2
C. trachomatis	68	632	718	106	1131	1040	28	246	262	4	53	47	206	2062	2067
Cryptococcus (f)	2	2	2	0	4	5	1	3	2	0	1	0	3	10	9
Cryptosporidium	3	4	4	52	225	189	13	40	52	1	11	5	69	280	250
Cyclospora (d)	0	2	0	0	19	16	0	3	10	1	2	3	1	26	29
E. histolytica (d)	3	36	29	16	124	136	1	22	26	2	21	16	22	203	207
E. coli (VTEC + EHEC)	1	12	7	6	46	20	0	10	16	2	5	5	9	73	48
Giardia	16	82	68	71	710	640	19	171	159	4	95	35	110	1058	902
H. influenzae (g)	0	3	5	1	23	32	0	12	13	0	2	0	1	40	50
Hantavirus (d)	4	45	8	1	35	37	10	172	187	0	3	7	15	255	239
Hepatitis A	6	145	63	11	116	69	3	30	27	3	17	3	23	308	162
Hepatitis B	11	100	82	21	195	192	4	40	39	0	17	15	36	352	328
Hepatitis C (i)	29	419	452	16	286	291	6	72	102	0	43	62	51	820	907
Influenza A	6	232	525	2	282	601	1	51	109	1	12	19	10	577	1254
Influenza B	0	175	13	0	149	13	1	20	6	0	4	1	1	348	33
L. pneumophila (bact + serol)	1	26	17	3	13	2	0	13	11	0	3	4	4	55	34
L. pneumophila (urine)	0	4	7	1	15	22	1	5	9	0	0	0	2	24	38
Listeria (d)	0	6	2	6	34	30	3	13	14	0	5	2	9	58	48
Morbillivirus	1	17	0	0	2	0	0	1	0	0	0	0	1	20	0
M. pneumoniae	9	123	131	110	1200	1418	35	309	433	6	43	26	160	1675	2008
N. gonorrhoeae	10	150	126	36	319	290	8	74	61	2	25	14	56	568	491
N. meningitidis (d)	1	15	15	6	51	78	4	30	50	0	1	0	11	97	143
Parainfluenza	17	270	247	7	116	139	0	22	47	1	20	19	25	428	452
Parvovirus B19	0	3	8	2	89	52	0	6	48	0	0	0	2	98	108
Plasmodium (d)	4	51	46	10	81	77	2	23	35	0	6	8	16	161	166
RSV	271	577	376	821	1768	824	101	526	550	14	42	34	1207	2913	1784
Rotavirus	2	246	379	15	2236	2700	9	631	894	1	125	57	27	3238	4030
Rubivirus	2	28	9	0	6	6	0	3	10	0	0	0	2	37	25
S. enteritidis (f)	6	38	58	88	499	581	16	133	127	11	91	89	121	761	855
S. hadar (f)	1	1	1	1	12	19	0	5	7	0	0	5	2	18	32
S. typhimurium (f)	14	69	72	132	1341	1230	55	390	387	18	196	213	219	1996	1902
Salmonella andere (f)	4	72	57	43	419	337	11	135	119	13	95	76	71	721	589
Shigella	2	19	12	14	86	98	2	21	24	2	11	3	20	137	137
S. pneumoniae (g)	12	79	74	50	492	424	16	193	194	1	9	11	79	773	703
S. pyogenes (g)	2	4	3	4	68	58	2	17	28	0	0	2	8	89	91
Y. enterocolitica	1	4	4	16	171	149	7	45	46	0	14	6	24	234	205
TOTAAL	623	4466	4413	2068	16347	16156	482	4833	5669	156	1618	960	3329	27264	27198
aantal laboratoria (e)		13	15		56	57		36	37					105	109
% deelname (b)	72	77	82	83	92	92	71	83	90				77	87	91

- (a) verdeling volgens de locatie van de patiënt
- (b) deelnamepercentage van de peillaboratoria : (aantal opgestuurde formulieren / aantal verwachte formulieren) x 100
- (d) referentielaboratorium + peillaboratoria
- (e) verdeling volgens de locatie van het laboratorium
- (f) referentielaboratorium
- (g) diepe isolaties behalve ooretter
- (i) nieuwe + oude gevallen
- (j) verdachte + bevestigde gevallen

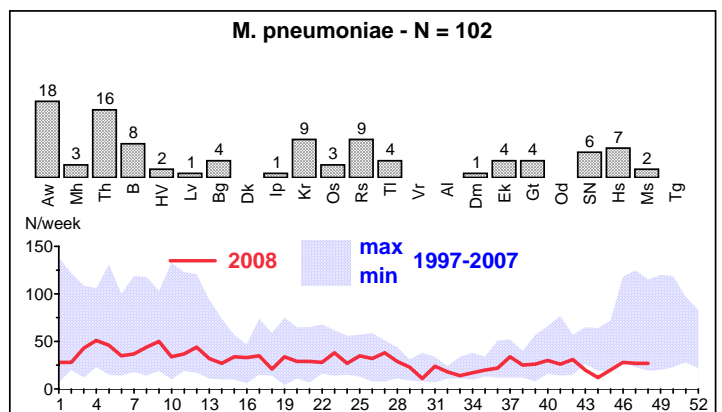
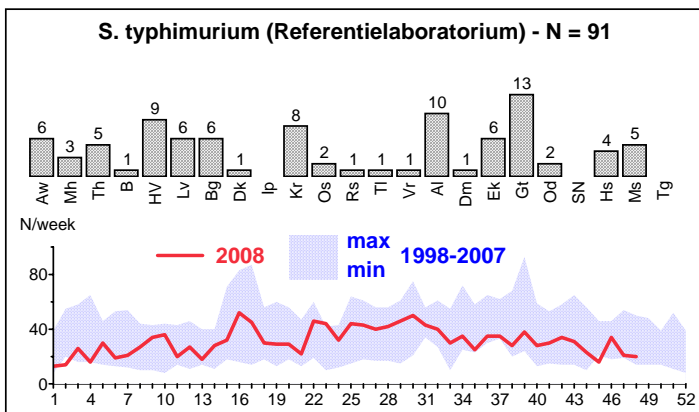
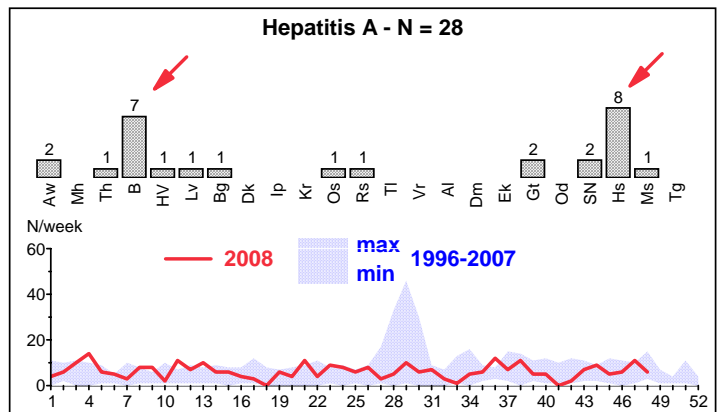
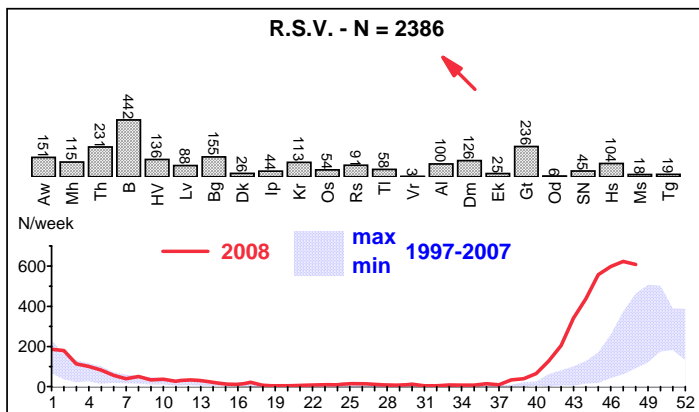
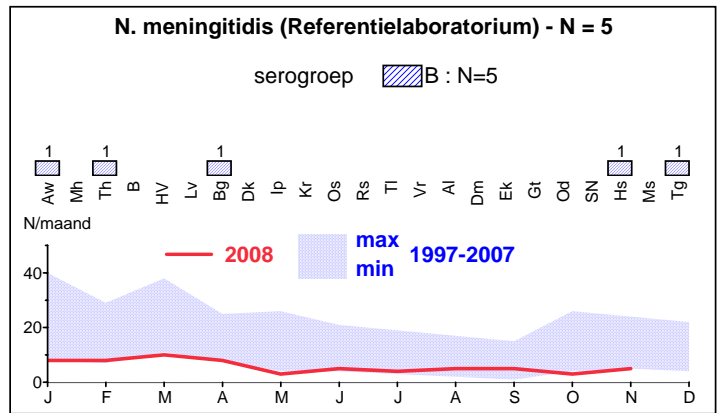
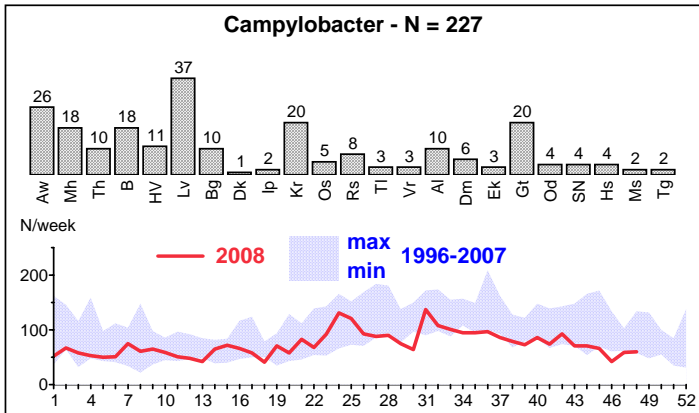
Netwerk van Peillaboratoria

Wetenschappelijk Instituut Volksgezondheid
Afdeling Epidemiologie
http : www.iph.fgov.be/epidemie
http : www.iph.fgov.be/epidemie/labo



Mevr. Geneviève DUCOFFRE
E-mail : g.ducoffre@iph.fgov.be
Tel. : 02/642.57.77
Fax : 02/642.54.10

Maandelijks rapport **NOVEMBER 2008** (weken 45 tot 48) voor **VLAANDEREN en BRUSSEL**
Verwerking op 29/01/2009



N. meningitidis : Het referentielaboratorium diagnosticeerde in november 2008 8 gevallen, verspreid over Vlaanderen (N=5), Brussel (N=0) en Wallonië (N=3), waarvan 5/8 zijn volwassenen; in november 2007 heeft dit labo 20 gevallen gediagnosticeerd, in november 2006 19 gevallen en in november 2005 8 gevallen.

R.S.V. : Opmerkelijk is het aantal gevallen gediagnosticeerd in november 2008 (N=2386) t.o.v. november 2007 (N=1267), in het bijzonder in Brussel : 51/442 in Brussel-Stad, 48/442 in Schaarbeek, 42/442 in Laken, ...

Hepatitis A : Opmerkelijk is het aantal gevallen gediagnosticeerd in het arrondissement Hasselt (5/8 waren in Zonhoven gelokaliseerd) en in Brussel (4/7 in St.-Jans-Molenbeek).

Aw Antwerpen	B Brussel	Bg Brugge	Al Aalst	Hs Hasselt
Mh Mechelen	HV Halle-Vilvoorde	Dk Diksmuide	Dm Dendermonde	Ms Maaseik
Th Turnhout	Lv Leuven	Ip Ieper	Ek Eeklo	Tg Tongeren
		Kr Kortrijk	Gt Gent	
		Os Oostende	Od Oudenaarde	
		Rs Roeselare	SN St.-Niklaas	
		Tl Tielt		
		Vr Veurne		

Netwerk van Peillaboratoria

Wetenschappelijk Instituut Volksgezondheid
Afdeling Epidemiologie
http : www.iph.fgov.be/epidemie
http : www.iph.fgov.be/epidemie/labo



Mevr. Geneviève DUCOFFRE
E-mail : g.ducoffre@iph.fgov.be
Tel. : 02/642.57.77
Fax : 02/642.54.10

Aantal gediagnosticeerde gevallen gedurende de observatieperiode (weken 45-48) voor 2008
en vergelijking tussen het cumulatief aantal gevallen sinds begin 2008 (weken 01-48) en begin 2007 (weken 01-48)
Verwerking op 29/01/2009

KIEMEN	BRUSSEL (a)			VLAANDEREN (a)			WALLONIE (a)			ONBEKEND (a)			TOTAAL		
	weken	2008 45-48	2007 01-48	2008 01-48	2007 01-48	2007 01-48	2008 45-48	2007 01-48	2007 01-48	2008 45-48	2007 01-48	2007 01-48	2008 45-48	2007 01-48	2007 01-48
Adenovirus	40	461	435	34	275	208	3	49	77	0	11	19	77	796	739
B. pertussis	0	16	32	4	145	125	2	31	76	2	19	38	8	211	271
B. burgdorferi (i+)	4	80	26	47	840	638	23	303	287	0	25	13	74	1248	964
Campylobacter	18	314	372	209	3247	3822	69	1112	1295	6	71	109	302	4744	5598
C. psittaci	0	0	0	0	2	2	0	0	0	0	0	0	0	2	2
C. trachomatis	41	769	806	100	1265	1151	11	267	286	4	61	47	156	2362	2290
Cryptococcus (f)	0	2	2	0	4	5	0	3	2	0	1	0	0	10	9
Cryptosporidium	1	5	6	51	296	211	6	46	54	0	4	5	58	351	276
Cyclospora (d)	0	2	0	1	20	16	0	3	11	0	2	3	1	27	30
E. histolytica (d)	3	39	33	12	138	149	0	22	28	1	13	18	16	212	228
E. coli (VTEC + EHEC)	0	18	10	1	54	22	0	11	17	0	5	7	1	88	56
Giardia	3	86	76	58	792	710	17	191	171	3	39	42	81	1108	999
H. influenzae (g)	0	3	5	0	27	34	1	13	14	0	2	0	1	45	53
Hantavirus (d)	2	47	10	2	37	43	10	183	209	1	4	9	15	271	271
Hepatitis A	7	153	73	21	148	76	2	32	31	1	11	3	31	344	183
Hepatitis B	7	108	95	19	222	205	1	42	43	1	18	15	28	390	358
Hepatitis C (i)	24	444	507	24	323	327	1	72	110	2	45	71	51	884	1015
Influenza A	8	243	530	7	290	602	3	54	111	0	13	19	18	600	1262
Influenza B	0	176	17	5	154	13	0	20	7	0	4	1	5	354	38
L. pneumophila (bact + serol)	1	27	17	0	19	3	0	13	11	1	6	4	2	65	35
L. pneumophila (urine)	0	4	7	1	16	22	0	5	10	0	0	0	1	25	39
Listeria (d)	0	6	2	2	38	35	0	13	16	0	5	2	2	62	55
Morbillivirus	2	19	0	0	2	0	0	1	0	0	0	0	2	22	0
M. pneumoniae	8	131	149	94	1302	1569	26	336	469	2	45	27	130	1814	2214
N. gonorrhoeae	11	185	147	37	371	320	6	82	68	2	14	15	56	652	550
N. meningitidis (d)	0	15	20	4	55	87	4	34	57	0	1	1	8	105	165
Parainfluenza	14	286	272	2	119	157	2	25	55	0	20	28	18	450	512
Parvovirus B19	0	3	8	3	92	52	0	6	51	0	0	0	3	101	111
Plasmodium (d)	4	56	50	11	94	82	1	24	36	1	5	8	17	179	176
RSV	442	1024	830	1944	3840	1637	307	818	770	18	62	44	2711	5744	3281
Rotavirus	5	252	384	25	2407	2754	1	641	913	1	51	62	32	3351	4113
Rubivirus	2	30	10	4	10	7	0	3	10	0	0	0	6	43	27
S. enteritidis (f)	2	40	62	22	521	653	6	139	150	3	94	96	33	794	961
S. hadar (f)	0	1	1	0	12	24	0	5	9	0	0	6	0	18	40
S. typhimurium (f)	1	70	82	90	1431	1353	23	413	429	9	206	235	123	2120	2099
Salmonella andere (f)	0	72	61	21	442	373	15	150	135	7	102	95	43	766	664
Shigella	0	20	14	13	106	106	1	23	25	1	5	3	15	154	148
S. pneumoniae (g)	4	84	90	37	539	481	20	216	217	1	10	12	62	849	800
S. pyogenes (g)	0	4	4	4	78	61	0	17	29	0	0	2	4	99	96
Y. enterocolitica	0	4	6	8	190	170	3	49	54	0	6	6	11	249	236
TOTAAL	654	5299	5251	2917	19963	18305	564	5467	6343	67	980	1065	4202	31709	30964
aantal laboratoria (e)		13	15		56	57		36	37					105	109
% deelname (b)	73	77	82	87	92	91	69	84	89				79	87	89

(a) verdeling volgens de locatie van de patiënt

(b) deelnamepercentage van de peillaboratoria : (aantal opgestuurde formulieren / aantal verwachte formulieren) x 100

(d) referentielaboratorium + peillaboratoria

(e) verdeling volgens de locatie van het laboratorium

(f) referentielaboratorium

(g) diepe isolaties behalve ooretter

(i) nieuwe + oude gevallen

(j) verdachte + bevestigde gevallen

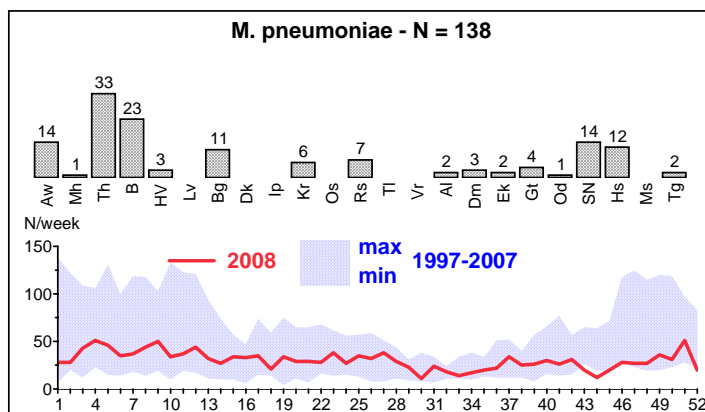
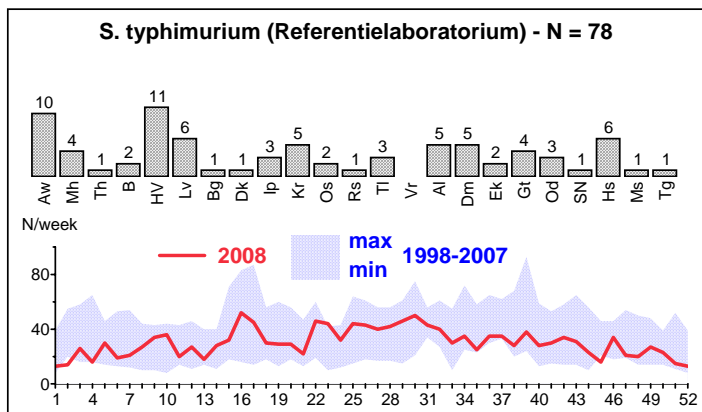
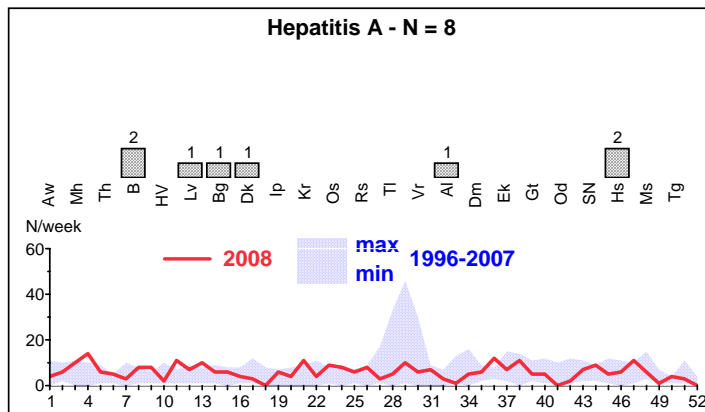
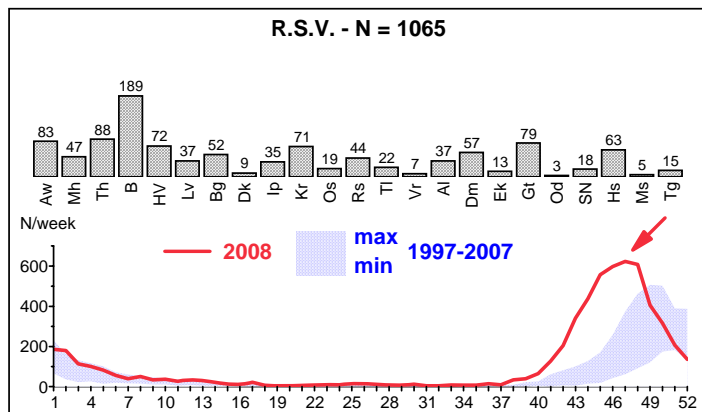
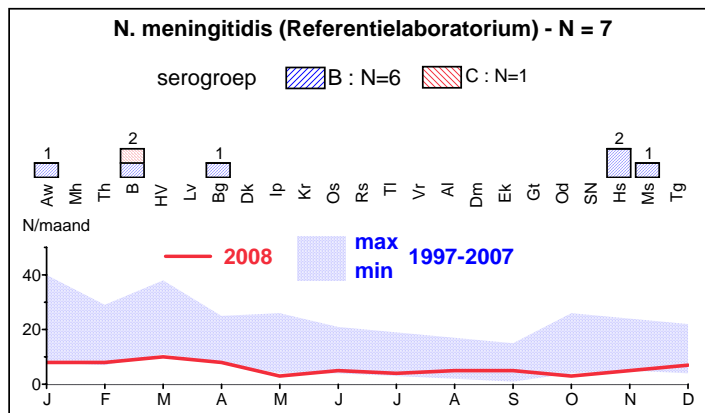
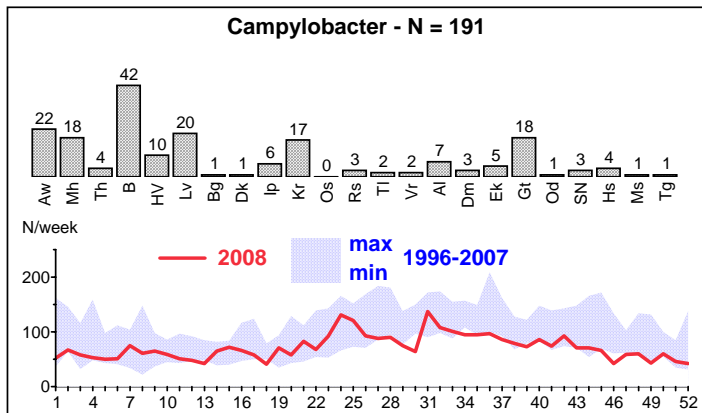
Netwerk van Peillaboratoria

Wetenschappelijk Instituut Volksgezondheid
 Afdeling Epidemiologie
 http : www.iph.fgov.be/epidemie
 http : www.iph.fgov.be/epidemie/labo



Mevr. Geneviève DUCOFFRE
 E-mail : g.ducoffre@iph.fgov.be
 Tel. : 02/642.57.77
 Fax : 02/642.54.10

Maandelijks rapport **DECEMBER 2008** (weken 49 tot 52) voor **VLAANDEREN en BRUSSEL**
 Verwerking op 29/01/2009



N. meningitidis : Het referentielaboratorium diagnosticeerde in december 2008 13 gevallen, verspreid over Vlaanderen (N=5), Wallonië (N=6) en Brussel (N=2); in 2008 zijn er 111 gevallen gediagnosticeerd (13/111 -12%- van serogroep C), in 2007 : 160 gevallen (16/160 -10%- van serogroep C), in 2006 : 138 gevallen (11/138 -8%- van serogroep C) en in 2005 : 171 gevallen (18/171 - 11%- van serogroep C).

R.S.V. : Het virus blijft sinds oktober in heel het land in omloop; de maximum gevallen zijn gedurende de week 47 gediagnosticeerd, een beetje vroeger dan voorheen (begin december, week 49).

Rapport 2007 : Enkele rapporten van 2007 zijn al beschikbaar op <http://www.iph.fgov.be/epidemie/labo> (rubriek Jaarlijks rapport 2007).

Aw Antwerpen	B Brussel	Bg Brugge	Al Aalst	Hs Hasselt
Mh Mechelen	HV Halle-Vilvoorde	Dk Diksmuide	Dm Dendermonde	Ms Maaseik
Th Turnhout	Lv Leuven	Ip Ieper	Kr Kortrijk	Tg Tongeren
		Kr Kortrijk	Os Oostende	
		Os Oostende	Rd Roeselare	
		Rd Roeselare	TI Tielt	
		TI Tielt	Vr Veurne	
		Vr Veurne		

Netwerk van Peillaboratoria

Wetenschappelijk Instituut Volksgezondheid
Afdeling Epidemiologie
http : www.iph.fgov.be/epidemio
http : www.iph.fgov.be/epidemio/labo



Mevr. Geneviève DUCOFFRE
E-mail : g.ducoffre@iph.fgov.be
Tel. : 02/642.57.77
Fax : 02/642.54.10

Aantal gediagnosticeerde gevallen gedurende de observatieperiode (weken 49-52) voor 2008
en vergelijking tussen het cumulatief aantal gevallen sinds begin 2008 (weken 01-52) en begin 2007 (weken 01-52)
Verwerking op 29/01/2009

KIEMEN	BRUSSEL (a)			VLAANDEREN (a)			WALLONIE (a)			ONBEKEND (a)			TOTAAL		
	weken	2008 49-52	2007 01-52	2008 49-52	2007 01-52	2007 01-52	2008 49-52	2007 01-52	2007 01-52	2008 49-52	2007 01-52	2007 01-52	2008 49-52	2007 01-52	2007 01-52
Adenovirus	12	473	472	25	300	230	10	59	88	0	11	20	47	843	810
B. pertussis	0	16	35	1	146	139	0	31	81	0	19	38	1	212	293
B. burgdorferi (i+)	5	85	28	26	866	680	18	321	304	1	26	13	50	1298	1025
Campylobacter	42	356	388	149	3396	4020	58	1170	1356	4	75	112	253	4997	5876
C. psittaci	0	0	0	0	2	3	0	0	0	0	0	0	0	2	3
C. trachomatis	74	843	857	88	1353	1221	29	296	306	8	69	48	199	2561	2432
Cryptococcus (f)	0	2	2	1	5	5	0	3	3	0	1	0	1	11	10
Cryptosporidium	0	5	6	21	317	219	4	50	55	1	5	5	26	377	285
Cyclospora (d)	0	2	0	0	20	16	0	3	12	0	2	3	0	27	31
E. histolytica (d)	1	40	37	9	147	163	2	24	31	1	14	18	13	225	249
E. coli (VTEC + EHEC)	1	19	10	1	55	23	0	11	17	0	5	7	2	90	57
Giardia	4	90	80	48	840	766	12	203	182	4	43	44	68	1176	1072
H. influenzae (g)	0	3	5	3	30	37	0	13	15	0	2	0	3	48	57
Hantavirus (d)	2	49	10	1	38	43	8	191	231	0	4	9	11	282	293
Hepatitis A	2	155	82	6	154	81	5	37	31	0	11	3	13	357	197
Hepatitis B	5	113	103	7	229	213	4	46	44	0	18	15	16	406	375
Hepatitis C (i)	17	461	552	14	337	344	2	74	115	0	45	78	33	917	1089
Influenza A	27	270	545	21	311	619	3	57	119	0	13	21	51	651	1304
Influenza B	1	177	24	1	155	16	0	20	8	0	4	1	2	356	49
L. pneumophila (bact + serol)	0	27	19	1	20	3	0	13	12	0	6	4	1	66	38
L. pneumophila (urine)	0	4	7	0	16	22	0	5	10	0	0	0	0	25	39
Listeria (d)	0	6	2	2	40	37	0	13	17	0	5	2	2	64	58
Morbillivirus	2	21	0	0	2	0	0	1	0	0	0	0	2	24	0
M. pneumoniae	23	154	158	115	1417	1693	41	377	489	4	49	30	183	1997	2370
N. gonorrhoeae	19	204	165	25	396	339	9	91	69	2	16	16	55	707	589
N. meningitidis (d)	2	17	20	5	60	91	5	39	62	0	1	1	12	117	174
Parainfluenza	10	296	285	3	122	161	0	25	59	0	20	28	13	463	533
Parvovirus B19	0	3	8	3	95	52	0	6	51	0	0	0	3	104	111
Plasmodium (d)	3	59	54	6	100	96	2	26	38	0	5	8	11	190	196
RSV	189	1213	1122	876	4716	2909	358	1176	1136	13	75	65	1436	7180	5232
Rotavirus	16	268	391	31	2438	2798	3	644	941	0	51	64	50	3401	4194
Rubivirus	2	32	11	0	10	7	0	3	10	0	0	0	2	45	28
S. enteritidis (f)	1	41	63	11	532	661	3	142	158	2	96	96	17	811	978
S. hadar (f)	0	1	1	0	12	24	1	6	9	0	0	7	1	19	41
S. typhimurium (f)	2	72	89	76	1507	1427	35	448	440	10	216	248	123	2243	2204
Salmonella andere (f)	4	76	65	24	466	394	8	158	147	8	110	100	44	810	706
Shigella	2	22	15	4	110	113	1	24	25	0	5	3	7	161	156
S. pneumoniae (g)	7	91	99	74	613	525	34	250	236	1	11	13	116	965	873
S. pyogenes (g)	0	4	7	2	80	69	0	17	30	0	0	2	2	101	108
Y. enterocolitica	0	4	6	9	199	178	2	51	56	0	6	6	11	260	246
TOTAAL	475	5774	5823	1689	21652	20437	657	6124	6993	59	1039	1128	2880	34589	34381
aantal laboratoria (e)		13	15		56	57		36	37					105	109
% deelname (b)	69	77	81	83	91	90	62	82	87				74	86	88

(a) verdeling volgens de locatie van de patiënt

(b) deelnamepercentage van de peillaboratoria : (aantal opgestuurde formulieren / aantal verwachte formulieren) x 100

(d) referentielaboratorium + peillaboratoria

(e) verdeling volgens de locatie van het laboratorium

(f) referentielaboratorium

(g) diepe isolaties behalve ooretter

(i) nieuwe + oude gevallen

(j) verdachte + bevestigde gevallen