

WETENSCHAPPELIJK INSTITUUT VOLKSGEZONDHEID

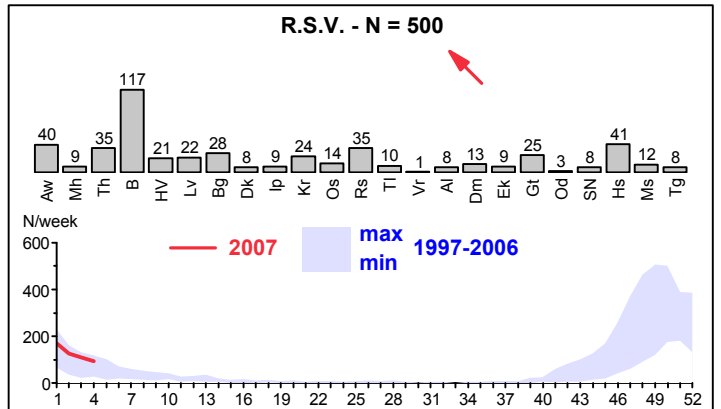
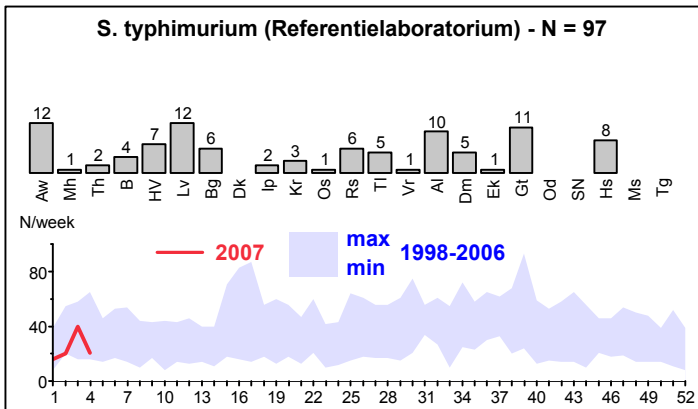
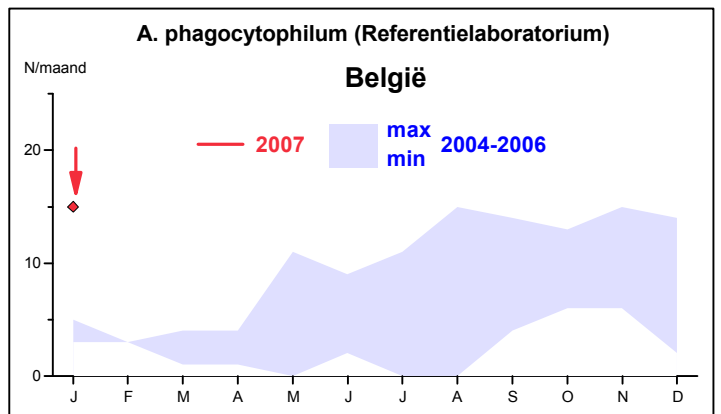
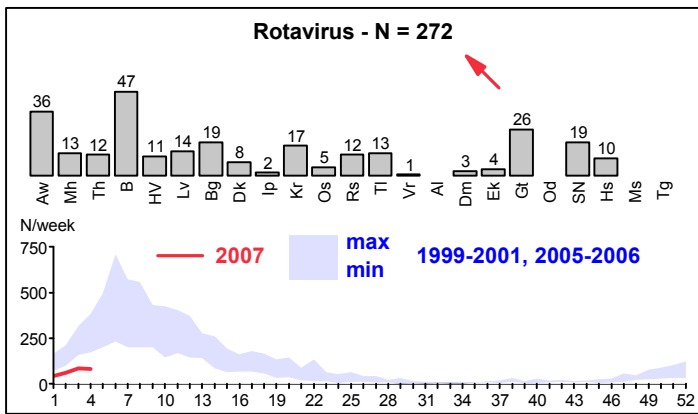
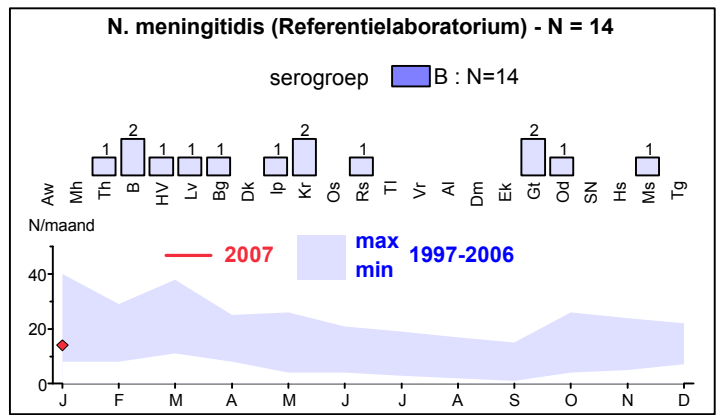
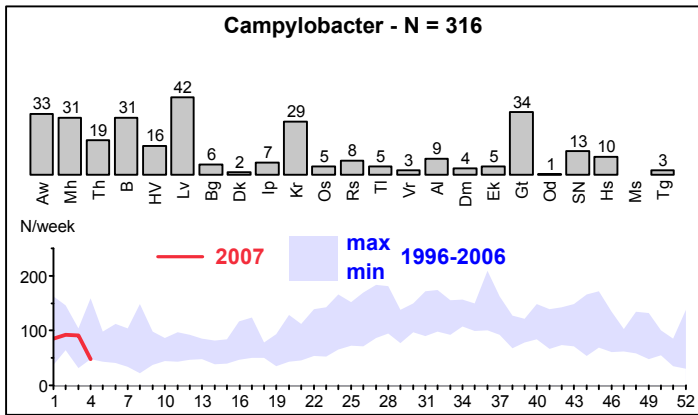
Afdeling Epidemiologie
 http : www.iph.fgov.be/epidemiologie
 Mevr. Geneviève DUCOFFRE



Network van Peillaboratoria
 http : www.iph.fgov.be/epidemiologie/labo

Fax : 02/642.54.10
 Tel. : 02/642.57.77
 E-mail : g.ducoffre@iph.fgov.be

Maandelijks rapport **JANUARI 2007** (weken 01 tot 04) voor **VLAANDEREN en BRUSSEL**
 Verwerking op 05/03/2007



N. meningitidis : Het referentielaboratorium diagnosticeerde in januari 2007 19 gevallen, verspreid over Vlaanderen (N=12), Brussel (N=2) en Wallonië (N=5); in januari 2006 heeft dit labo 13 gevallen gediagnosticeerd.

R.S.V. : Het aantal gevallen daalt in het hele land (december 2006 : N=1475, januari 2006 : N=295) maar het virus is nog aanwezig in alle arrondissementen.

A. phagocytophilum : Opmerkelijk zijn de 15 gevallen gediagnosticeerd in januari 2007 (januari 2006 : N=3, januari 2005 : N=3) : 9/15 zijn in Vlaanderen gelokaliseerd en 5/15 in Wallonië – 1 postcode onbekend).

Rotavirus : Het virus is aanwezig in bijna alle arrondissementen van het land maar het aantal gediagnosticeerde gevallen ligt veel lager dan in januari 2006 (N=860).

Aw Antwerpen	B Brussel	Bg Brugge	Al Aalst
Mh Mechelen	HV Halle-Vilvoorde	Dk Diksmuide	Dm Dendermonde
Th Turnhout	Lv Leuven	Ip Ieper	Ek Eeklo
		Kr Kortrijk	Gt Gent
		Os Oostende	Od Oudenaarde
		Rs Roeselare	SN St.-Niklaas
		Tl Tielt	
		Vr Veurne	Hs Hasselt
			Ms Maaseik
			Tg Tongeren

WETENSCHAPPELIJK INSTITUUT VOLKSGEZONDHEID

Afdeling Epidemiologie
 http : www.iph.fgov.be/epidemiologie



Fax : 02/642.54.10
 Tel. : 02/642.57.77

Mevr. Geneviève DUCOFFRE

Network van Peillaboratoria
 http : www.iph.fgov.be/epidemiologie/labo

E-mail : g.ducoffre@iph.fgov.be

**Aantal gediagnosticeerde gevallen gedurende de observatieperiode (weken 01-04) voor 2007
 en vergelijking tussen het cumulatief aantal gevallen sinds begin 2007 (weken 01-04) en begin 2006 (weken 01-04)**

Verwerking op 05/03/2007

KIEMEN	BRUSSEL (a)			VLAANDEREN (a)			WALLONIE (a)			ONBEKEND (a)			TOTAAL		
	weken	2007 01-04	2006 01-04	2007 01-04	2006 01-04	2006 01-04	2007 01-04	2006 01-04	2006 01-04	2007 01-04	2006 01-04	2006 01-04	2007 01-04	2006 01-04	2006 01-04
Adenovirus	43	43	2	17	17	21	6	6	2	0	0	0	66	66	25
<i>B. pertussis</i>	3	3	7	9	9	5	3	3	8	0	0	2	15	15	22
<i>B. burgdorferi</i> (i+j)	3	3	0	35	35	47	16	16	16	0	0	0	54	54	63
<i>Campylobacter</i>	31	31	30	285	285	322	72	72	90	10	10	8	398	398	450
<i>C. psittaci</i>	0	0	0	0	0	0	0	0	0	0	0	0	0	0	0
<i>C. trachomatis</i>	61	61	22	70	70	79	10	10	13	0	0	1	141	141	115
<i>Cryptococcus</i> (f)	0	0	0	1	1	0	0	0	0	0	0	0	1	1	0
<i>Cryptosporidium</i>	0	0	2	13	13	10	4	4	5	0	0	0	17	17	17
<i>Cyclospora</i> (d)	0	0	0	1	1	1	0	0	0	0	0	0	1	1	1
<i>E. histolytica</i> (d)	4	4	0	10	10	13	6	6	1	1	1	1	21	21	15
Enterovirus (h)	0	0	1	9	9	1	1	1	0	0	0	0	10	10	2
<i>E. coli</i> (VTEC + EHEC)	0	0	1	0	0	1	2	2	0	0	0	0	2	2	2
<i>Giardia</i>	11	11	5	59	59	52	12	12	20	1	1	1	83	83	78
<i>H. influenzae</i> (g)	2	2	0	2	2	2	2	2	0	0	0	0	6	6	2
Hantavirus (d)	0	0	0	3	3	0	11	11	4	2	2	2	16	16	6
Hepatitis A	8	8	1	4	4	13	4	4	0	1	1	1	17	17	15
Hepatitis B	5	5	0	4	4	20	2	2	1	0	0	0	11	11	21
Hepatitis C (i)	0	0	3	5	5	30	1	1	1	1	1	2	7	7	36
Influenza A	79	79	1	36	36	16	9	9	7	3	3	0	127	127	24
Influenza B	2	2	1	1	1	2	1	1	1	0	0	0	4	4	4
<i>L. pneumophila</i> (bact + serol)	0	0	0	0	0	3	0	0	2	0	0	0	0	0	5
<i>L. pneumophila</i> (urine)	1	1	0	2	2	0	0	0	0	0	0	0	3	3	0
<i>Listeria</i> (d)	0	0	1	1	1	1	0	0	1	0	0	0	1	1	3
Morbillivirus	0	0	0	0	0	0	0	0	0	0	0	0	0	0	0
<i>M. pneumoniae</i>	9	9	21	150	150	340	18	18	111	3	3	4	180	180	476
<i>N. gonorrhoeae</i>	12	12	4	30	30	15	2	2	2	0	0	0	44	44	21
<i>N. meningitidis</i> (d)	1	1	3	10	10	5	5	5	5	0	0	0	16	16	13
Parainfluenza	4	4	2	3	3	0	5	5	1	1	1	0	13	13	3
Parvovirus B19	0	0	0	3	3	0	0	0	1	0	0	0	3	3	1
<i>Plasmodium</i> (d)	6	6	8	9	9	5	8	8	1	0	0	1	23	23	15
RSV	117	117	21	383	383	274	190	190	113	6	6	3	696	696	411
Rotavirus	47	47	85	225	225	775	100	100	308	9	9	15	381	381	1183
Rubivirus	0	0	0	0	0	1	1	1	0	0	0	0	1	1	1
<i>S. enteritidis</i> (f)	1	1	2	16	16	39	5	5	8	3	3	8	25	25	57
<i>S. hadar</i> (f)	0	0	0	1	1	0	0	0	0	0	0	0	1	1	0
<i>S. typhimurium</i> (f)	4	4	3	93	93	115	22	22	52	20	20	26	139	139	196
<i>Salmonella</i> andere (f)	5	5	4	25	25	34	10	10	12	8	8	6	48	48	56
<i>Shigella</i>	0	0	2	2	2	8	1	1	5	1	1	0	4	4	15
<i>S. pneumoniae</i> (g)	8	8	2	39	39	3	18	18	4	1	1	0	66	66	9
<i>S. pyogenes</i> (c)	0	0	0	8	8	2	1	1	2	0	0	1	9	9	5
<i>Y. enterocolitica</i>	0	0	1	14	14	14	3	3	3	1	1	0	18	18	18
TOTAAL	467	467	235	1578	1578	2269	551	551	800	72	72	82	2668	2668	3386
aantal laboratoria (e)		15	15		59	59		37	37					111	111
% deelname (b)	88	88	75	82	82	87	72	72	75				80	80	82

- (a) verdeling volgens de locatie van de patiënt
- (b) deelnamepercentage van de peillaboratoria : (aantal opgestuurde formulieren / aantal verwachte formulieren) x 100
- (c) diepe isolaties
- (d) referentielaboratorium + peillaboratoria
- (e) verdeling volgens de locatie van het laboratorium
- (f) referentielaboratorium
- (g) diepe isolaties behalve ooretter
- (h) alleen CSV
- (i) nieuwe + oude gevallen
- (j) verdachte + bevestigde gevallen

WETENSCHAPPELIJK INSTITUUT VOLKSGEZONDHEID

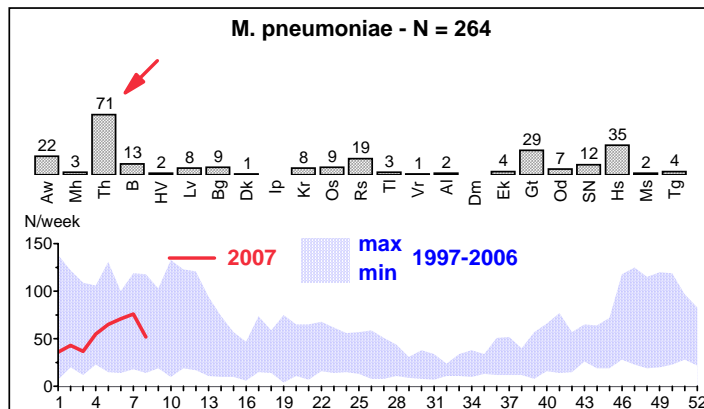
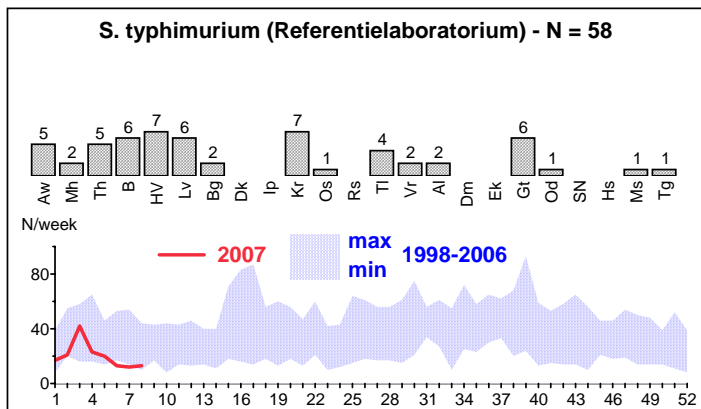
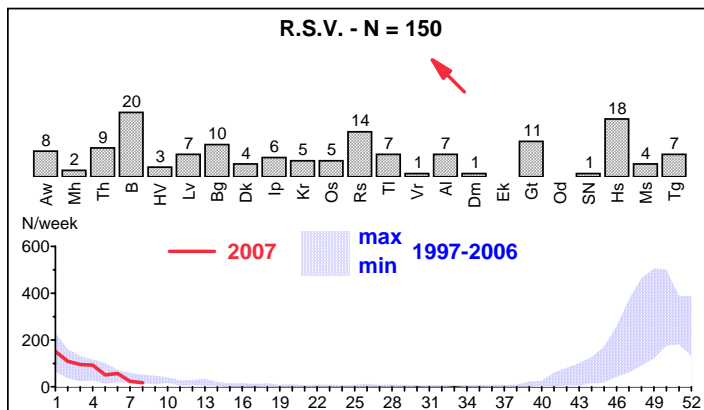
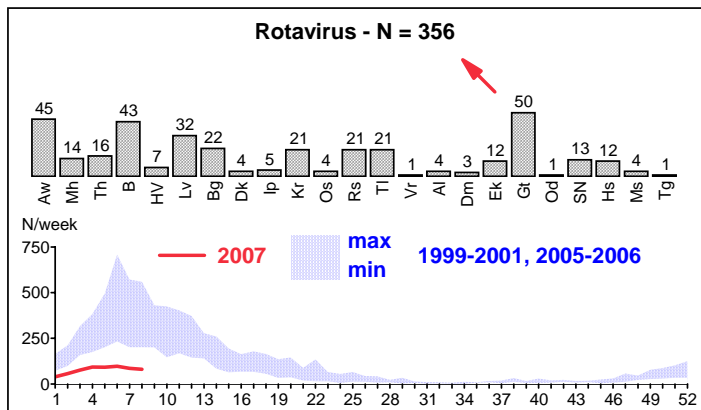
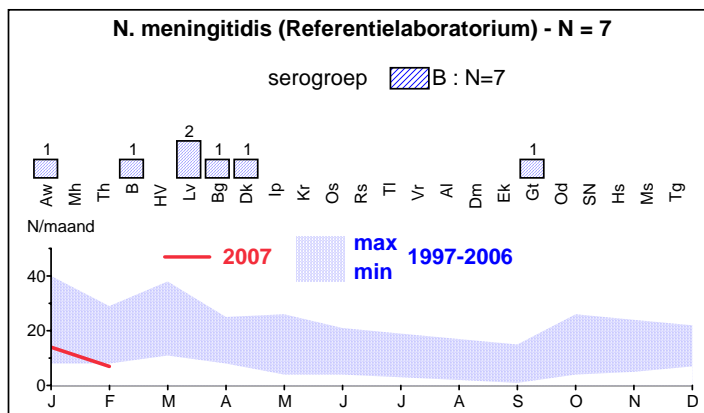
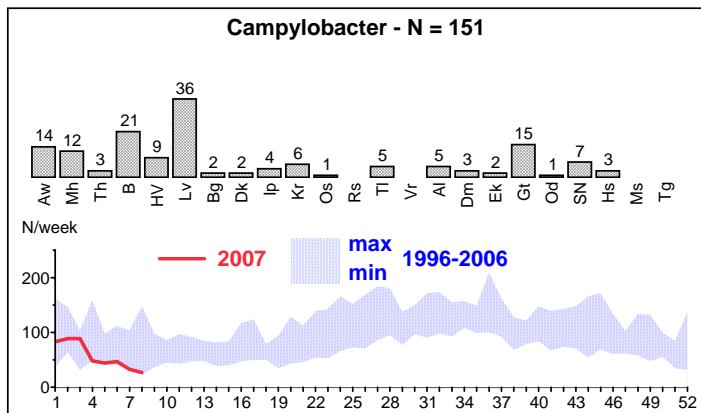
Afdeling Epidemiologie
 http : www.iph.fgov.be/epidemiologie
 Mevr. Geneviève DUOFFRE



Network van Peillaboratoria
 http : www.iph.fgov.be/epidemiologie/labo

Fax : 02/642.54.10
 Tel. : 02/642.57.77
 E-mail : g.ducoffre@iph.fgov.be

Maandelijks rapport FEBRUARI 2007 (weken 05 tot 08) voor VLAANDEREN en BRUSSEL
 Verwerking op 27/03/2007



N. meningitidis : Het referentielaboratorium diagnosticeerde in februari 2007 14 gevallen, verspreid over Vlaanderen (N=6), Brussel (N=1) en Wallonië (N=7); in februari 2006 heeft dit labo 11 gevallen gediagnosticeerd.

R.S.V. : Het aantal gevallen daalt in het hele land (december 2006 : N=1475, januari 2007 : N=500) maar het virus is nog aanwezig in alle arrondissementen.

Influenza A + B : Die virus waren in februari 2007 in het hele land aanwezig; voor meer informatie : www.iph.fgov.be/flu.

M. pneumoniae : Opmerkelijk zijn de 71 gevallen gediagnosticeerd in het arrondissement Turnhout : die gevallen zijn verspreid.

Rotavirus : Het virus is aanwezig in bijna alle arrondissementen van het land maar het aantal gediagnosticeerde gevallen ligt veel lager dan in februari 2006 (N=1995) en in februari 2005 (N=851).

Aw Antwerpen	B Brussel	Bg Brugge	Al Aalst	Hs Hasselt
Mh Mechelen	HV Halle-Vilvoorde	Dk Diksmuide	Dm Dendermonde	Ms Maaseik
Th Turnhout	Lv Leuven	Ip Ieper	Ek Eeklo	Tg Tongeren
		Kr Kortrijk	Gt Gent	
		Os Oostende	Od Oudenaarde	
		Rs Roeselare	SN St.-Niklaas	
		Tl Tielt		
		Vr Veurne		

WETENSCHAPPELIJK INSTITUUT VOLKSGEZONDHEID

Afdeling Epidemiologie
 http : www.iph.fgov.be/epidemiologie
 Mevr. Geneviève DUCOFFRE



Network van Peillaboratoria
 http : www.iph.fgov.be/epidemiologie/labo

Fax : 02/642.54.10
 Tel. : 02/642.57.77
 E-mail : g.ducoffre@iph.fgov.be

**Aantal gediagnosticeerde gevallen gedurende de observatieperiode (weken 05-08) voor 2007
 en vergelijking tussen het cumulatief aantal gevallen sinds begin 2007 (weken 01-08) en begin 2006 (weken 01-08)**

Verwerking op 27/03/2007

KIEMEN	BRUSSEL (a)			VLAANDEREN (a)			WALLONIE (a)			ONBEKEND (a)			TOTAAL		
	weken	2007 05-08	2006 01-08	2007 05-08	2006 01-08	2006 01-08	2007 05-08	2006 01-08	2006 01-08	2007 05-08	2006 01-08	2006 01-08	2007 05-08	2006 01-08	2006 01-08
Adenovirus	8	51	5	8	25	34	7	13	10	0	0	1	23	89	50
B. pertussis	0	3	7	5	13	7	2	5	10	0	0	2	7	21	26
B. burgdorferi (i+)	2	5	1	32	72	90	16	32	26	2	2	1	52	111	118
Campylobacter	21	55	44	130	405	521	45	119	126	5	15	15	201	594	706
C. psittaci	0	0	0	0	0	0	0	0	0	0	0	0	0	0	0
C. trachomatis	24	86	30	58	128	156	7	17	29	2	3	2	91	234	217
Cryptococcus (f)	0	0	0	0	1	0	1	1	0	0	0	0	1	2	0
Cryptosporidium	0	0	2	8	20	21	3	7	7	0	0	0	11	27	30
Cyclospora (d)	0	0	0	0	1	1	0	1	1	0	0	0	0	2	2
E. histolytica (d)	3	7	4	2	12	19	1	7	3	0	1	1	6	27	27
Enterovirus (h)	0	0	1	2	9	1	0	0	0	0	0	0	2	9	2
E. coli (VTEC + EHEC)	0	0	1	0	0	2	3	5	0	0	0	0	3	5	3
Giardia	5	16	6	36	96	148	19	31	31	2	3	4	62	146	189
H. influenzae (g)	0	2	0	5	6	2	3	5	0	0	0	0	8	13	2
Hantavirus (d)	0	0	0	1	4	2	11	22	10	0	2	4	12	28	16
Hepatitis A	2	10	2	2	6	30	3	7	2	0	1	2	7	24	36
Hepatitis B	5	10	0	11	13	33	0	2	4	0	0	0	16	25	37
Hepatitis C (i)	0	0	4	7	12	49	0	1	2	0	1	3	7	14	58
Influenza A	121	204	3	245	281	43	32	43	14	4	7	0	402	535	60
Influenza B	4	6	1	9	10	42	0	1	3	0	0	0	13	17	46
L. pneumophila (bact + serol)	0	0	0	0	0	5	0	0	2	0	0	0	0	0	7
L. pneumophila (urine)	0	1	0	1	3	0	0	0	0	0	0	0	1	4	0
Listeria (d)	0	0	1	2	2	4	1	1	1	0	0	0	3	3	6
Morbillivirus	0	0	0	0	0	0	0	0	0	0	0	0	0	0	0
M. pneumoniae	13	28	25	251	407	679	36	54	221	1	5	9	301	494	934
N. gonorrhoeae	8	21	10	18	47	40	4	6	5	1	1	2	31	75	57
N. meningitidis (d)	2	3	4	9	19	9	4	9	7	0	0	0	15	31	20
Parainfluenza	1	5	2	3	6	1	1	6	3	0	1	0	5	18	6
Parvovirus B19	0	0	0	0	3	0	0	0	4	0	0	0	0	3	4
Plasmodium (d)	0	6	12	5	14	10	3	11	3	0	0	3	8	31	28
RSV	20	138	30	130	462	346	77	265	146	6	12	4	233	877	526
Rotavirus	43	97	154	313	526	2701	142	242	808	4	13	42	502	878	3705
Rubivirus	1	1	0	0	0	2	0	1	1	0	0	0	1	2	3
S. enteritidis (f)	2	3	4	15	31	53	4	9	12	2	5	13	23	48	82
S. hadar (f)	0	0	0	1	2	1	0	0	0	1	1	2	2	3	3
S. typhimurium (f)	6	10	12	52	151	189	14	38	118	10	31	57	82	230	376
Salmonella andere (f)	5	11	6	14	41	71	8	18	18	4	12	8	31	82	103
Shigella	1	1	3	7	9	10	2	3	6	0	1	0	10	14	19
S. pneumoniae (g)	15	23	4	45	86	16	17	35	15	0	1	0	77	145	35
S. pyogenes (c)	0	0	0	4	11	3	1	2	3	1	1	1	6	14	7
Y. enterocolitica	0	0	1	8	22	29	4	7	5	1	2	0	13	31	35
TOTAAL	312	803	379	1439	2956	5370	471	1026	1656	46	121	176	2268	4906	7581
aantal laboratoria (e)		15	15		59	59		37	37					111	111
% deelname (b)	75	83	73	76	80	86	66	70	73				72	77	80

- (a) verdeling volgens de locatie van de patiënt
- (b) deelnamepercentage van de peillaboratoria : (aantal opgestuurde formulieren / aantal verwachte formulieren) x 100
- (c) diepe isolaties
- (d) referentielaboratorium + peillaboratoria
- (e) verdeling volgens de locatie van het laboratorium
- (f) referentielaboratorium
- (g) diepe isolaties behalve ooretter
- (h) alleen CSV
- (i) nieuwe + oude gevallen
- (j) verdachte + bevestigde gevallen

WETENSCHAPPELIJK INSTITUUT VOLKSGEZONDHEID

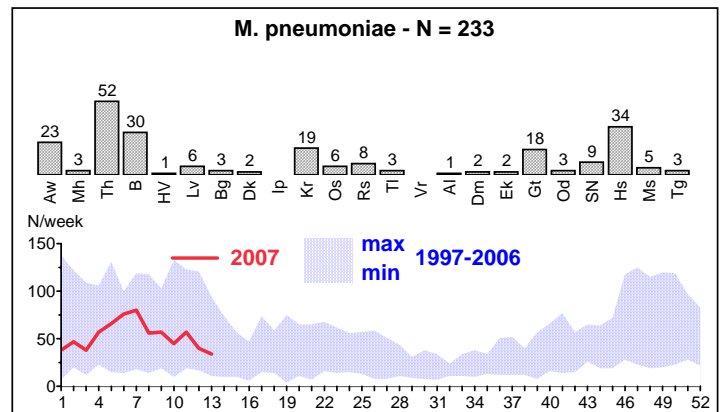
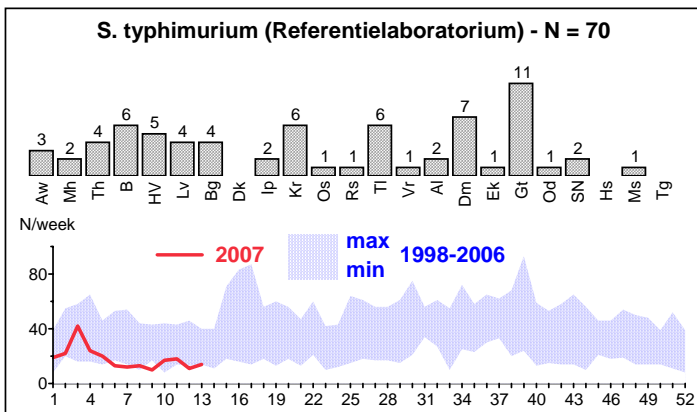
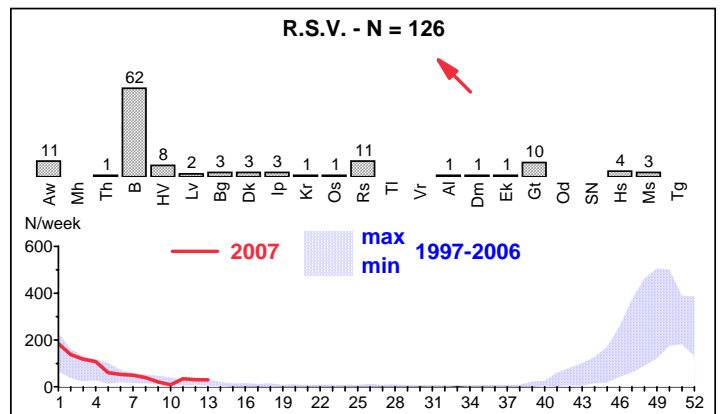
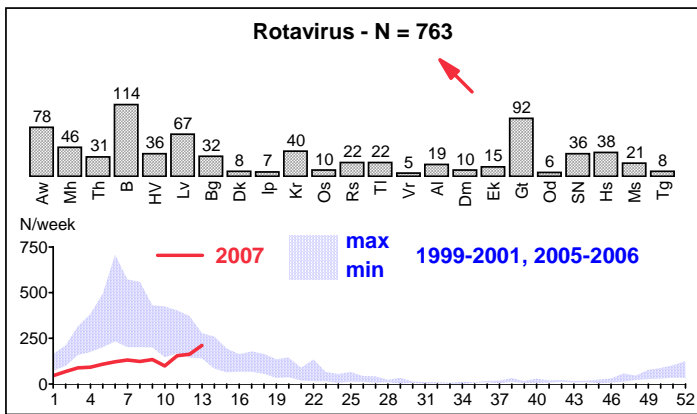
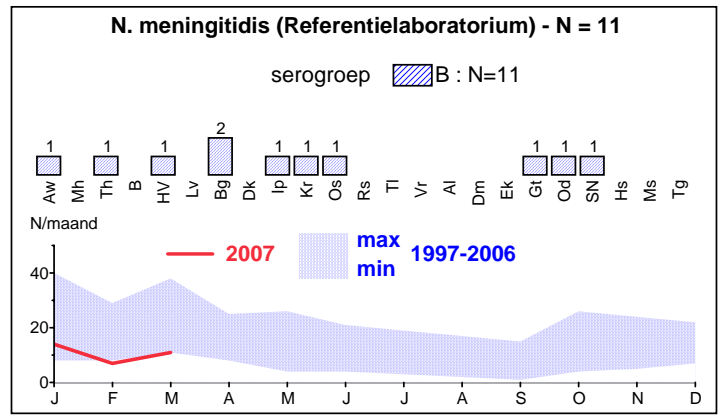
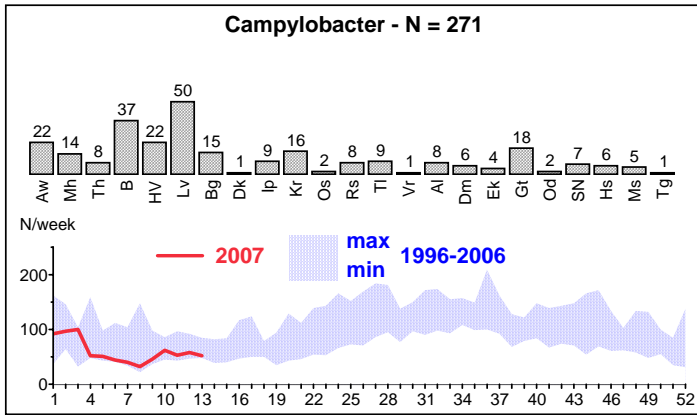
Afdeling Epidemiologie
 http : www.iph.fgov.be/epidemiologie
 Mevr. Geneviève DUOFFRE



Network van Peillaboratoria
 http : www.iph.fgov.be/epidemiologie/labo

Fax : 02/642.54.10
 Tel. : 02/642.57.77
 E-mail : g.duoffre@iph.fgov.be

Maandelijks rapport **MAART 2007** (weken 09 tot 13) voor **VLAANDEREN** en **BRUSSEL**
 Verwerking op 06/06/2007



N. meningitidis : Het referentielaboratorium diagnosticeerde in maart 2007 17 gevallen, verspreid over Vlaanderen (N=11), Brussel (N=0) en Wallonië (N=6); in maart 2006 en maart 2005 heeft dit labo respectievelijk 19 en 21 gevallen gediagnosticeerd.

R.S.V. : Het aantal gevallen daalt in het hele land maar het virus is nog aanwezig in alle arrondissementen; opmerkelijk is het aantal gevallen gediagnosticeerd in het arrondissement Gent : die gevallen zijn verspreid.

Influenza A : Dit virus was in maart 2007 in het hele land aanwezig; voor meer informatie : www.iph.fgov.be/flu.

Rotavirus : Het virus is nog aanwezig in bijna alle arrondissementen van het land maar het aantal gediagnosticeerde gevallen ligt veel lager dan vroeger (in maart 2006 : N=5895, in maart 2005 : N=4434).

Aw Antwerpen	B Brussel	Bg Brugge	Al Aalst	Hs Hasselt
Mh Mechelen	HV Halle-Vilvoorde	Dk Diksmuide	Dm Dendermonde	Ms Maaseik
Th Turnhout	Lv Leuven	Ip Ieper	Ek Eeklo	Tg Tongeren
		Kr Kortrijk	Gt Gent	
		Os Oostende	Od Oudenaarde	
		Rs Roeselare	SN St.-Niklaas	
		Tl Tielt		
		Vr Veurne		

WETENSCHAPPELIJK INSTITUUT VOLKSGEZONDHEID

Afdeling Epidemiologie
 http : www.iph.fgov.be/epidemiologie
 Mevr. Geneviève DUCOFFRE



Network van Peillaboratoria
 http : www.iph.fgov.be/epidemiologie/labo

Fax : 02/642.54.10
 Tel. : 02/642.57.77
 E-mail : g.ducoffre@iph.fgov.be

**Aantal gediagnosticeerde gevallen gedurende de observatieperiode (weken 09-13) voor 2007
 en vergelijking tussen het cumulatief aantal gevallen sinds begin 2007 (weken 01-13) en begin 2006 (weken 01-13)**

Verwerking op 06/06/2007

KIEMEN	BRUSSEL (a)			VLAANDEREN (a)			WALLONIE (a)			ONBEKEND (a)			TOTAAL		
	weken	2007 09-13	2006 01-13	2007 09-13	2006 01-13	2006 01-13	2007 09-13	2006 01-13	2006 01-13	2007 09-13	2006 01-13	2006 01-13	2007 09-13	2006 01-13	2006 01-13
Adenovirus	50	155	7	24	58	59	9	27	16	2	4	4	85	244	86
<i>B. pertussis</i>	1	9	7	14	33	9	6	23	10	0	0	2	21	65	28
<i>B. burgdorferi</i> (i+)	0	0	4	51	120	136	22	59	43	1	3	5	74	182	188
<i>Campylobacter</i>	37	101	63	234	678	756	106	250	176	9	23	22	386	1052	1017
<i>C. psittaci</i>	0	0	0	0	0	0	0	0	0	0	0	0	0	0	0
<i>C. trachomatis</i>	104	224	85	97	264	251	34	58	47	6	9	4	241	555	387
<i>Cryptococcus</i> (f)	0	0	0	2	3	0	0	1	1	0	0	0	2	4	1
<i>Cryptosporidium</i>	0	0	2	12	33	32	4	13	8	0	0	2	16	46	44
<i>Cyclospora</i> (d)	0	0	0	0	1	1	1	2	1	0	0	0	1	3	2
<i>E. histolytica</i> (d)	5	13	7	12	33	31	1	10	3	2	3	1	20	59	42
Enterovirus (h)	0	0	1	10	23	1	0	2	0	0	0	0	10	25	2
<i>E. coli</i> (VTEC + EHEC)	2	2	1	1	2	3	0	5	0	0	0	0	3	9	4
<i>Giardia</i>	7	24	13	51	152	208	10	45	47	1	4	5	69	225	273
<i>H. influenzae</i> (g)	0	2	0	5	12	4	1	6	0	0	0	0	6	20	4
Hantavirus (d)	1	1	1	0	6	2	16	37	26	0	2	6	17	46	35
Hepatitis A	5	17	4	6	15	44	0	7	3	0	1	3	11	40	54
Hepatitis B	7	21	1	17	37	46	1	4	6	2	2	1	27	64	54
Hepatitis C (i)	2	55	6	15	49	90	4	16	5	0	3	13	21	123	114
Influenza A	60	523	25	105	537	131	20	81	26	2	14	1	187	1155	183
Influenza B	4	11	1	1	13	181	3	4	10	0	1	1	8	29	193
<i>L. pneumophila</i> (bact + serol)	1	6	0	1	1	6	0	0	5	0	0	0	2	7	11
<i>L. pneumophila</i> (urine)	0	1	0	0	3	0	1	1	0	0	0	0	1	5	0
<i>Listeria</i> (d)	0	0	2	5	7	6	2	3	3	0	0	0	7	10	11
Morbillivirus	0	0	0	0	0	2	0	0	0	0	0	0	0	0	2
<i>M. pneumoniae</i>	30	56	61	203	635	1171	39	111	395	3	8	17	275	810	1644
<i>N. gonorrhoeae</i>	12	37	24	15	69	74	7	13	12	0	1	3	34	120	113
<i>N. meningitidis</i> (d)	0	3	8	10	31	21	9	18	15	0	0	0	19	52	44
Parainfluenza	22	38	2	11	21	6	3	12	7	0	1	3	36	72	18
Parvovirus B19	1	1	0	8	14	3	0	3	5	0	0	0	9	18	8
<i>Plasmodium</i> (d)	4	14	16	5	23	17	3	16	8	0	0	3	12	53	44
RSV	62	265	56	64	614	420	46	345	173	1	17	4	173	1241	653
Rotavirus	114	253	243	649	1292	4259	154	451	1332	14	28	61	931	2024	5895
Rubivirus	2	3	5	0	0	6	1	5	2	0	0	0	3	8	13
<i>S. enteritidis</i> (f)	5	8	9	17	51	68	10	19	18	4	9	23	36	87	118
<i>S. hadar</i> (f)	1	1	0	3	5	2	1	1	0	0	1	2	5	8	4
<i>S. typhimurium</i> (f)	6	16	18	64	219	252	18	58	153	24	57	80	112	350	503
<i>Salmonella</i> andere (f)	3	14	8	28	71	104	8	26	35	11	23	14	50	134	161
<i>Shigella</i>	2	3	5	11	23	14	2	5	9	0	1	0	15	32	28
<i>S. pneumoniae</i> (g)	12	39	4	62	173	28	18	58	20	1	3	0	93	273	52
<i>S. pyogenes</i> (c)	1	1	0	7	20	4	4	6	3	0	1	1	12	28	8
<i>Y. enterocolitica</i>	1	1	2	13	36	39	4	13	7	0	2	0	18	52	48
TOTAAL	564	1918	691	1833	5377	8487	568	1814	2630	83	221	281	3048	9330	12089
aantal laboratoria (e)		15	15		59	59		37	36					111	110
% deelname (b)	85	89	75	87	88	87	83	84	79				85	87	83

- (a) verdeling volgens de locatie van de patiënt
- (b) deelnamepercentage van de peillaboratoria : (aantal opgestuurde formulieren / aantal verwachte formulieren) x 100
- (c) diepe isolaties
- (d) referentielaboratorium + peillaboratoria
- (e) verdeling volgens de locatie van het laboratorium
- (f) referentielaboratorium
- (g) diepe isolaties behalve ooretter
- (h) alleen CSV
- (i) nieuwe + oude gevallen
- (j) verdachte + bevestigde gevallen

WETENSCHAPPELIJK INSTITUUT VOLKSGEZONDHEID

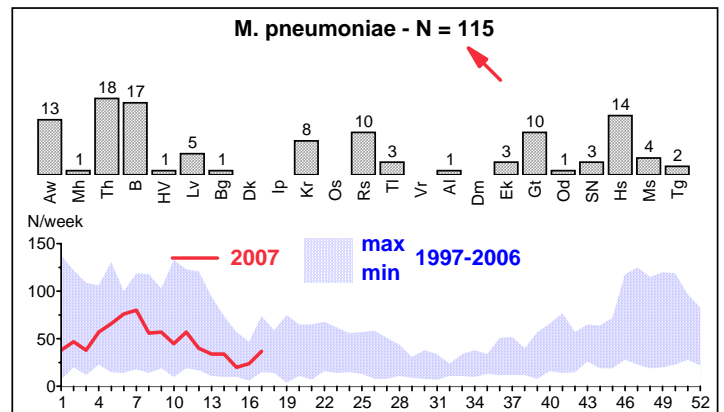
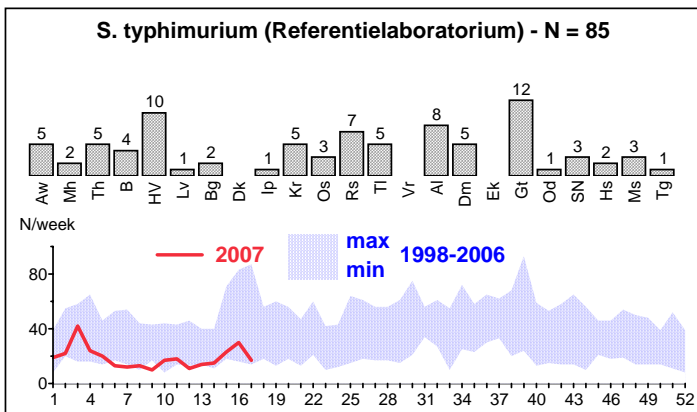
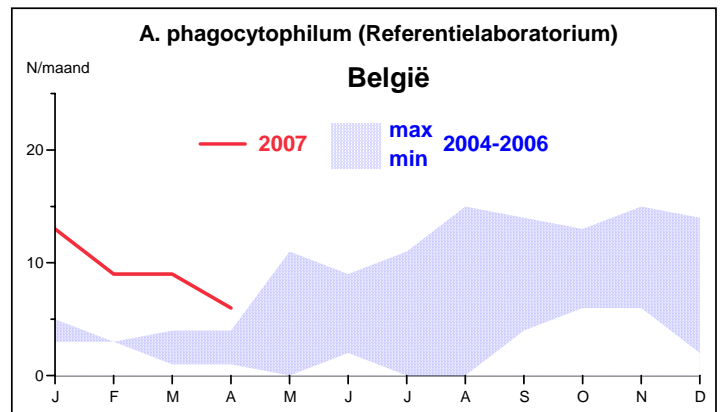
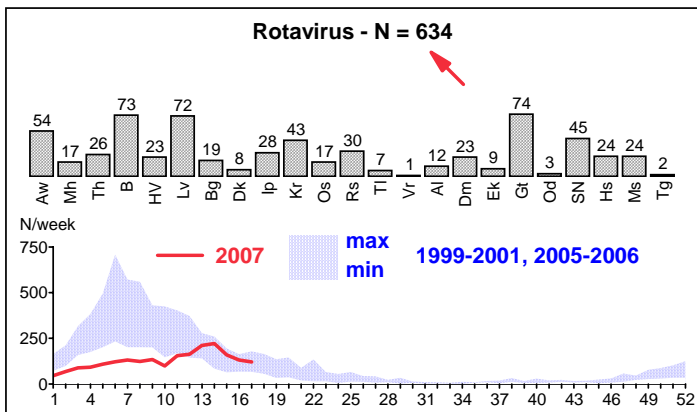
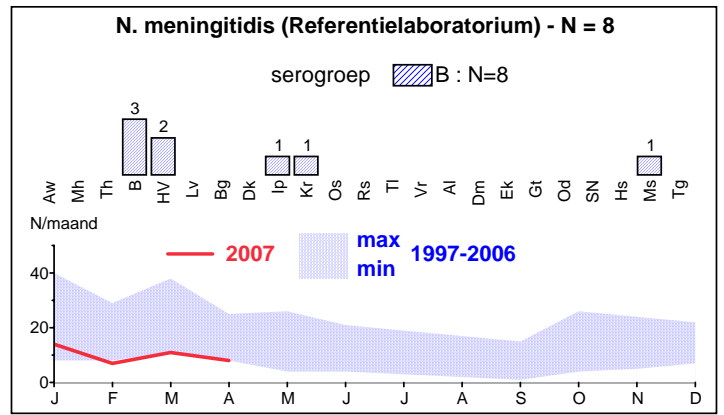
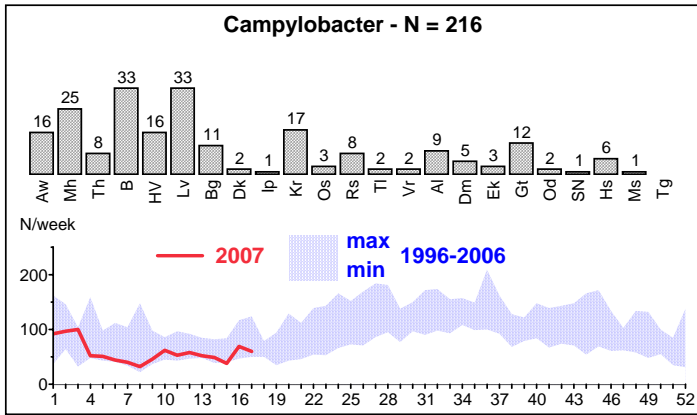
Afdeling Epidemiologie
 http : www.iph.fgov.be/epidemiologie
 Mevr. Geneviève DUCOFFRE



Network van Peillaboratoria
 http : www.iph.fgov.be/epidemiologie/labo

Fax : 02/642.54.10
 Tel. : 02/642.57.77
 E-mail : g.ducoffre@iph.fgov.be

Maandelijks rapport APRIL 2007 (weken 14 tot 17) voor VLAANDEREN en BRUSSEL
 Verwerking op 06/06/2007



N. meningitidis : Het referentielaboratorium diagnosticeerde in april 2007 15 gevallen, verspreid over Vlaanderen (N=5), Brussel (N=3) en Wallonië (N=7); in april 2006 en april 2005 heeft dit labo respectievelijk 13 en 25 gevallen gediagnosticeerd.

M. pneumoniae : Het aantal gevallen daalt in het algemeen en het virus ligt veel lager dan verleden jaar (april 2007 : N=115, april 2006 : N=220).

A. phagocytophilum : Opmerkelijk zijn de 39 gevallen gediagnosticeerd sinds het begin van dit jaar : 18/39 zijn in de provincie Antwerpen gelokaliseerd.

Rotavirus : Het virus is aanwezig in bijna alle arrondissementen van het land en het aantal gediagnosticeerde gevallen ligt veel hoger dan vroeger (april 2007 : N=798, april 2006 : N=467, april 2005 : N=600).

Aw Antwerpen	B Brussel	Bg Brugge	Al Aalst	Hs Hasselt
Mh Mechelen	HV Halle-Vilvoorde	Dk Diksmuide	Dm Dendermonde	Ms Maaseik
Th Turnhout	Lv Leuven	Ip Ieper	Ek Eeklo	Tg Tongeren
		Kr Kortrijk	Gt Gent	
		Os Oostende	Od Oudenaarde	
		Rs Roeselare	SN St-Niklaas	
		Ti Tiel		
		Vr Veurne		

WETENSCHAPPELIJK INSTITUUT VOLKSGEZONDHEID

Afdeling Epidemiologie
 http : www.iph.fgov.be/epidemiologie
 Mevr. Geneviève DUCOFFRE



Network van Peillaboratoria
 http : www.iph.fgov.be/epidemiologie/labo

Fax : 02/642.54.10
 Tel. : 02/642.57.77
 E-mail : g.ducoffre@iph.fgov.be

**Aantal gediagnosticeerde gevallen gedurende de observatieperiode (weken 14-17) voor 2007
 en vergelijking tussen het cumulatief aantal gevallen sinds begin 2007 (weken 01-17) en begin 2006 (weken 01-17)**

Verwerking op 06/06/2007

KIEMEN	BRUSSEL (a)			VLAANDEREN (a)			WALLONIE (a)			ONBEKEND (a)			TOTAAL		
	weken	2007 14-17	2006 01-17	2007 14-17	2006 01-17	2006 01-17	2007 14-17	2006 01-17	2006 01-17	2007 14-17	2006 01-17	2006 01-17	2007 14-17	2006 01-17	2006 01-17
Adenovirus	50	205	11	30	88	88	4	31	19	1	5	6	85	329	124
<i>B. pertussis</i>	1	10	17	8	41	16	2	25	17	0	0	3	11	76	53
<i>B. burgdorferi</i> (i+)	2	2	4	25	145	182	11	70	48	1	4	6	39	221	240
<i>Campylobacter</i>	33	134	83	183	861	980	92	342	228	6	29	25	314	1366	1316
<i>C. psittaci</i>	0	0	0	0	0	1	0	0	0	0	0	0	0	0	1
<i>C. trachomatis</i>	55	279	115	62	326	346	24	82	66	6	15	10	147	702	537
<i>Cryptococcus</i> (f)	0	0	0	0	3	0	0	1	1	0	0	0	0	4	1
<i>Cryptosporidium</i>	0	0	3	7	40	47	7	20	8	1	1	2	15	61	60
<i>Cyclospora</i> (d)	0	0	0	1	2	1	1	3	2	0	0	0	2	5	3
<i>E. histolytica</i> (d)	0	13	12	17	50	47	1	11	6	0	3	3	18	77	68
Enterovirus (h)	1	1	1	10	33	1	1	3	0	0	0	0	12	37	2
<i>E. coli</i> (VTEC + EHEC)	0	2	1	2	4	6	0	5	0	0	0	0	2	11	7
<i>Giardia</i>	7	31	20	46	198	272	12	57	57	3	7	7	68	293	356
<i>H. influenzae</i> (g)	1	3	5	5	17	15	2	8	2	0	0	0	8	28	22
Hantavirus (d)	1	2	1	6	12	5	25	62	43	1	3	4	33	79	53
Hepatitis A	5	22	4	9	24	69	3	10	7	0	1	3	17	57	83
Hepatitis B	7	28	2	10	47	70	0	4	11	0	2	1	17	81	84
Hepatitis C (i)	0	55	10	4	53	151	2	18	11	0	3	32	6	129	204
Influenza A	6	529	33	8	545	195	1	82	32	0	14	2	15	1170	262
Influenza B	1	12	39	1	14	225	0	4	18	0	1	1	2	31	283
<i>L. pneumophila</i> (bact + serol)	1	7	0	0	1	9	2	2	3	0	0	0	3	10	12
<i>L. pneumophila</i> (urine)	2	3	0	1	4	3	0	1	2	0	0	0	3	8	5
<i>Listeria</i> (d)	0	0	2	3	10	8	1	4	3	0	0	0	4	14	13
Morbillivirus	0	0	1	0	0	2	0	0	0	0	0	0	0	0	3
<i>M. pneumoniae</i>	17	73	89	98	733	1500	43	154	483	1	9	21	159	969	2093
<i>N. gonorrhoeae</i>	10	47	32	18	87	101	1	14	14	1	2	6	30	150	153
<i>N. meningitidis</i> (d)	3	6	8	5	36	31	7	25	21	0	0	0	15	67	60
Parainfluenza	32	70	3	25	46	10	2	14	11	2	3	3	61	133	27
Parvovirus B19	2	3	2	3	17	9	0	3	6	0	0	0	5	23	17
<i>Plasmodium</i> (d)	1	15	19	3	26	23	1	17	9	1	1	3	6	59	54
RSV	26	291	84	27	641	452	23	368	204	2	19	6	78	1319	746
Rotavirus	73	326	336	561	1853	4867	150	601	1554	14	42	87	798	2822	6844
Rubivirus	0	3	8	0	0	8	0	5	4	0	0	0	0	8	20
<i>S. enteritidis</i> (f)	2	10	11	28	79	87	7	26	26	4	13	26	41	128	150
<i>S. hadar</i> (f)	0	1	0	3	8	2	1	2	1	0	1	2	4	12	5
<i>S. typhimurium</i> (f)	4	20	25	81	300	305	23	81	177	13	70	94	121	471	601
<i>Salmonella</i> andere (f)	0	14	13	22	93	140	9	35	55	6	29	17	37	171	225
<i>Shigella</i>	0	3	6	4	27	26	2	7	10	0	1	0	6	38	42
<i>S. pneumoniae</i> (g)	12	51	42	58	231	219	21	79	120	0	3	2	91	364	383
<i>S. pyogenes</i> (c)	0	1	7	6	26	33	2	8	17	0	1	1	8	36	58
<i>Y. enterocolitica</i>	0	1	6	13	49	45	3	16	13	0	2	3	16	68	67
TOTAAL	355	2273	1055	1393	6770	10597	486	2300	3309	63	284	376	2297	11627	15337
aantal laboratoria (e)		15	15		59	59		37	36					111	110
% deelname (b)	85	88	81	81	87	93	78	83	85				81	86	89

- (a) verdeling volgens de locatie van de patiënt
- (b) deelnamepercentage van de peillaboratoria : (aantal opgestuurde formulieren / aantal verwachte formulieren) x 100
- (c) diepe isolaties
- (d) referentielaboratorium + peillaboratoria
- (e) verdeling volgens de locatie van het laboratorium
- (f) referentielaboratorium
- (g) diepe isolaties behalve ooretter
- (h) alleen CSV
- (i) nieuwe + oude gevallen
- (j) verdachte + bevestigde gevallen

WETENSCHAPPELIJK INSTITUUT VOLKSGEZONDHEID

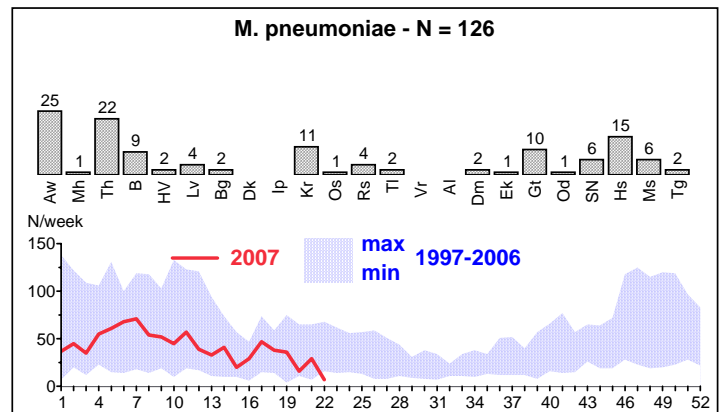
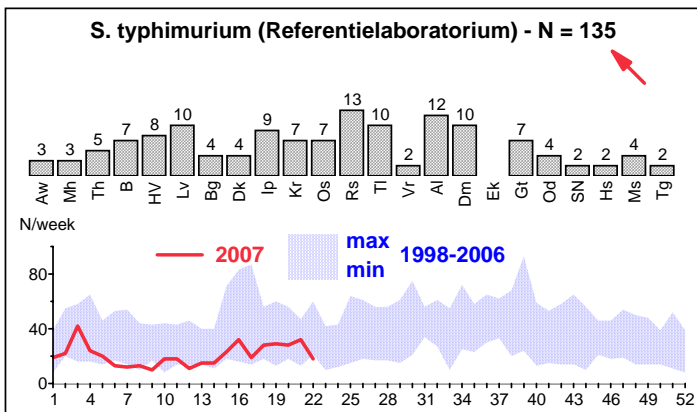
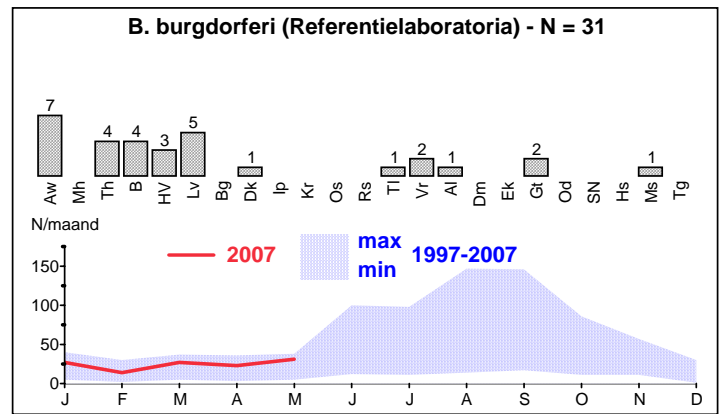
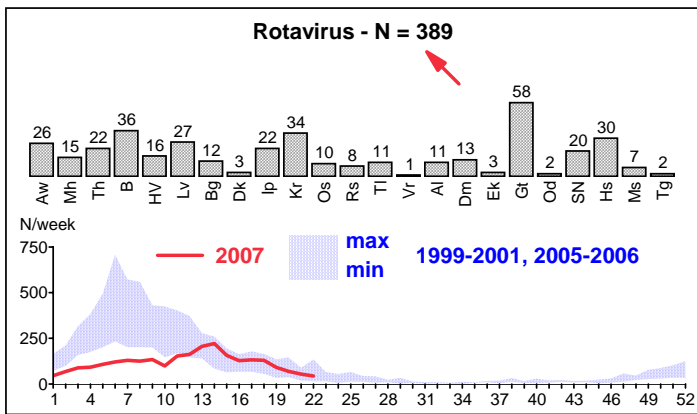
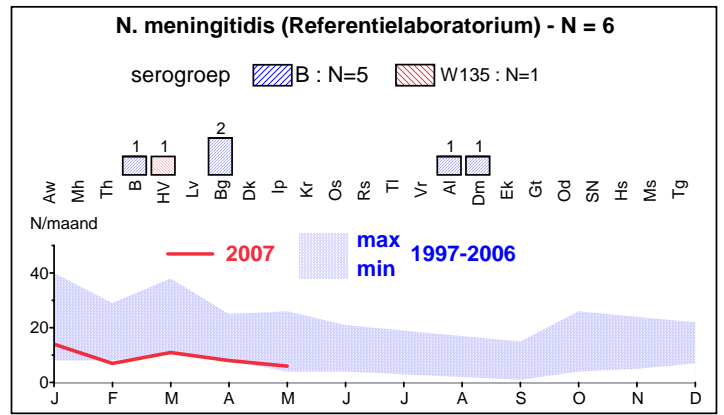
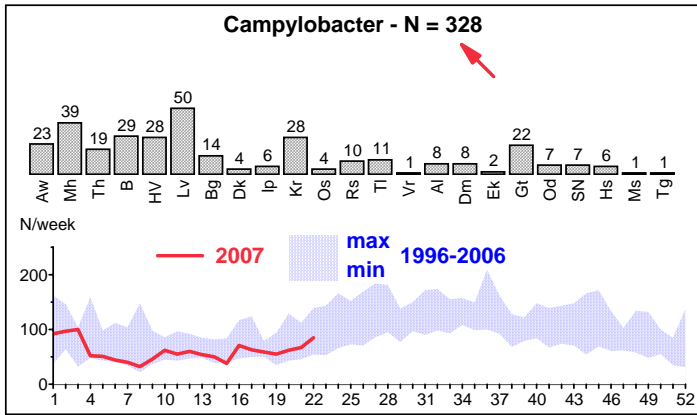
Afdeling Epidemiologie
 http : www.iph.fgov.be/epidemiologie
 Mevr. Geneviève DUOFFRE



Network van Peillaboratoria
 http : www.iph.fgov.be/epidemiologie/labo

Fax : 02/642.54.10
 Tel. : 02/642.57.77
 E-mail : g.duoffre@iph.fgov.be

Maandelijks rapport MEI 2007 (weken 18 tot 22) voor VLAANDEREN en BRUSSEL
 Verwerking op 22/06/2007



N. meningitidis : Het referentielaboratorium diagnosticeerde in mei 2007 9 gevallen, verspreid over Vlaanderen (N=5), Brussel (N=1) en Wallonië (N=3); in mei 2006 en mei 2005 heeft dit labo 7 en 17 gevallen respectievelijk gediagnosticeerd.

Campylobacter : Toename van het aantal gediagnosticeerde gevallen (april 2007 : N=216, mei 2007 : N=329, mei 2006 : N=235, mei 2005 : N=254).

S. typhimurium : Toename van het aantal gevallen gediagnosticeerd door het referentielaboratorium (april 2007 : N=85, mei 2007 : N=135, mei 2006 : N=70, mei 2005 : N=81).

Rotavirus : Het virus is nog aanwezig in bijna alle arrondissementen van het land en het aantal gediagnosticeerde gevallen ligt veel hoger dan vroeger (mei 2007 : N=507, mei 2006 : N=222, mei 2005 : N=304).

Aw Antwerpen	B Brussel	Bg Brugge	Al Aalst	Hs Hasselt
Mh Mechelen	HV Halle-Vilvoorde	Dk Diksmuide	Dm Dendermonde	Ms Maaseik
Th Turnhout	Lv Leuven	Ip Ieper	Ek Eeklo	Tg Tongeren
		Kr Kortrijk	Gt Gent	
		Os Oostende	Od Oudenaarde	
		Rs Roeselare	SN St-Niklaas	
		Ti Tiel		
		Vr Veurne		

WETENSCHAPPELIJK INSTITUUT VOLKSGEZONDHEID

Afdeling Epidemiologie
 http : www.iph.fgov.be/epidemiologie
 Mevr. Geneviève DUCOFFRE



Network van Peillaboratoria
 http : www.iph.fgov.be/epidemiologie/labo

Fax : 02/642.54.10
 Tel. : 02/642.57.77
 E-mail : g.ducoffre@iph.fgov.be

**Aantal gediagnosticeerde gevallen gedurende de observatieperiode (weken 18-22) voor 2007
 en vergelijking tussen het cumulatief aantal gevallen sinds begin 2007 (weken 01-22) en begin 2006 (weken 01-21)**

Verwerking op 22/06/2007

KIEMEN	BRUSSEL (a)			VLAANDEREN (a)			WALLONIE (a)			ONBEKEND (a)			TOTAAL		
	weken	2007 18-22	2006 01-21	2007 18-22	2006 01-21	2006 01-21	2007 18-22	2006 01-21	2006 01-21	2007 18-22	2006 01-21	2006 01-21	2007 18-22	2006 01-21	2006 01-21
Adenovirus	43	242	11	21	108	107	8	39	25	2	7	6	74	396	149
<i>B. pertussis</i>	7	17	17	13	54	18	8	33	17	0	0	3	28	104	55
<i>B. burgdorferi</i> (i+)	2	4	8	41	192	248	12	82	60	0	4	9	55	282	325
<i>Campylobacter</i>	29	163	96	299	1172	1228	109	454	310	10	39	28	447	1828	1662
<i>C. psittaci</i>	0	0	0	0	0	2	0	0	0	0	0	0	0	0	2
<i>C. trachomatis</i>	50	329	146	93	437	418	21	117	82	5	21	10	169	904	656
<i>Cryptococcus</i> (f)	1	1	0	0	3	0	0	1	1	0	0	0	1	5	1
<i>Cryptosporidium</i>	0	0	3	6	49	57	3	23	11	0	1	2	9	73	73
<i>Cyclospora</i> (d)	0	0	0	1	3	1	0	5	2	1	1	0	2	9	3
<i>E. histolytica</i> (d)	1	14	16	12	62	54	4	15	9	0	3	3	17	94	82
Enterovirus (h)	0	1	1	36	69	2	0	3	0	0	0	0	36	73	3
<i>E. coli</i> (VTEC + EHEC)	1	3	1	1	5	6	0	5	1	0	0	0	2	13	8
<i>Giardia</i>	8	38	30	55	257	325	12	71	75	2	9	8	77	375	438
<i>H. influenzae</i> (g)	1	4	5	1	19	18	2	10	2	0	0	0	4	33	25
Hantavirus (d)	2	4	1	6	18	5	27	90	45	0	3	3	35	115	54
Hepatitis A	4	26	4	4	28	75	0	11	9	0	1	5	8	66	93
Hepatitis B	4	32	3	9	59	81	0	5	13	2	4	2	15	100	99
Hepatitis C (i)	0	16	11	18	78	181	0	14	17	0	3	34	18	111	243
Influenza A	0	529	38	3	550	216	0	82	33	0	14	1	3	1175	288
Influenza B	0	12	42	0	14	258	0	4	19	0	1	1	0	31	320
<i>L. pneumophila</i> (bact + serol)	0	7	0	1	2	3	0	2	3	2	2	0	3	13	6
<i>L. pneumophila</i> (urine)	0	3	0	2	6	3	0	1	2	0	0	0	2	10	5
<i>Listeria</i> (d)	0	0	3	5	15	10	1	5	3	0	0	0	6	20	16
Morbillivirus	0	0	1	0	0	2	0	0	1	0	0	0	0	0	4
<i>M. pneumoniae</i>	9	83	98	117	832	1749	23	181	592	1	11	30	150	1107	2469
<i>N. gonorrhoeae</i>	9	56	34	30	118	117	5	19	15	1	3	7	45	196	173
<i>N. meningitidis</i> (d)	1	7	9	7	43	35	3	28	22	0	0	0	11	78	66
Parainfluenza	33	98	3	16	61	19	9	23	13	1	4	4	59	186	39
Parvovirus B19	1	4	3	8	25	9	0	3	13	0	0	1	9	32	26
<i>Plasmodium</i> (d)	6	21	19	6	33	31	0	17	10	0	1	3	12	72	63
RSV	15	305	92	20	654	466	9	380	252	0	19	9	44	1358	819
Rotavirus	36	360	346	353	2204	5186	112	722	1759	6	47	90	507	3333	7381
Rubivirus	1	4	9	3	3	10	0	5	6	0	0	0	4	12	25
<i>S. enteritidis</i> (f)	2	12	16	36	116	126	11	37	40	11	24	33	60	189	215
<i>S. hadar</i> (f)	0	1	0	4	13	2	1	3	1	0	1	2	5	18	5
<i>S. typhimurium</i> (f)	7	27	37	128	434	374	33	114	199	20	90	117	188	665	727
<i>Salmonella</i> andere (f)	6	20	15	36	134	165	12	47	71	5	34	26	59	235	277
<i>Shigella</i>	1	4	7	6	34	30	0	7	11	0	1	1	7	46	49
<i>S. pneumoniae</i> (g)	7	58	59	43	278	284	15	102	156	4	7	4	69	445	503
<i>S. pyogenes</i> (c)	0	1	9	4	31	43	2	12	20	0	1	1	6	45	73
<i>Y. enterocolitica</i>	1	2	8	10	59	63	4	20	18	0	2	3	15	83	92
TOTAAL	288	2508	1201	1454	8272	12027	446	2792	3938	73	358	446	2261	13930	17612
aantal laboratoria (e)		15	15		57	59		37	36					109	110
% deelname (b)	72	85	80	81	89	93	64	81	88				74	86	88

- (a) verdeling volgens de locatie van de patiënt
- (b) deelnamepercentage van de peillaboratoria : (aantal opgestuurde formulieren / aantal verwachte formulieren) x 100
- (c) diepe isolaties
- (d) referentielaboratorium + peillaboratoria
- (e) verdeling volgens de locatie van het laboratorium
- (f) referentielaboratorium
- (g) diepe isolaties behalve ooretter
- (h) alleen CSV
- (i) nieuwe + oude gevallen
- (j) verdachte + bevestigde gevallen

WETENSCHAPPELIJK INSTITUUT VOLKSGEZONDHEID

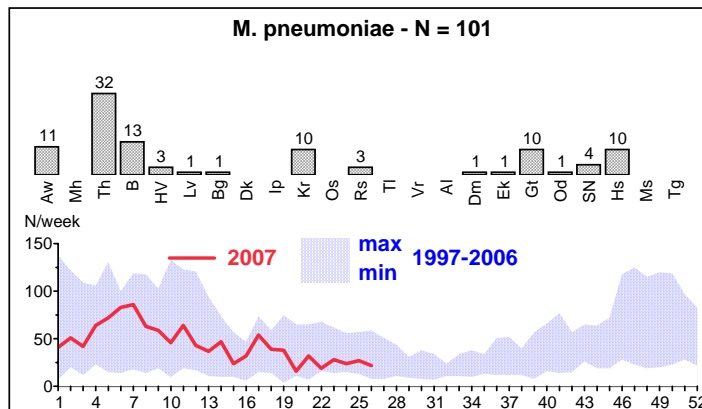
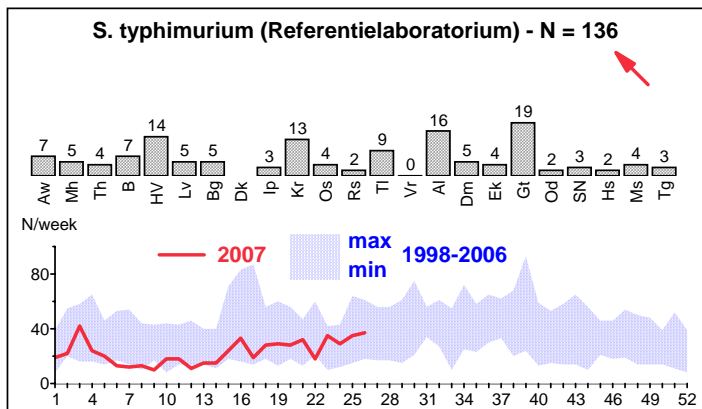
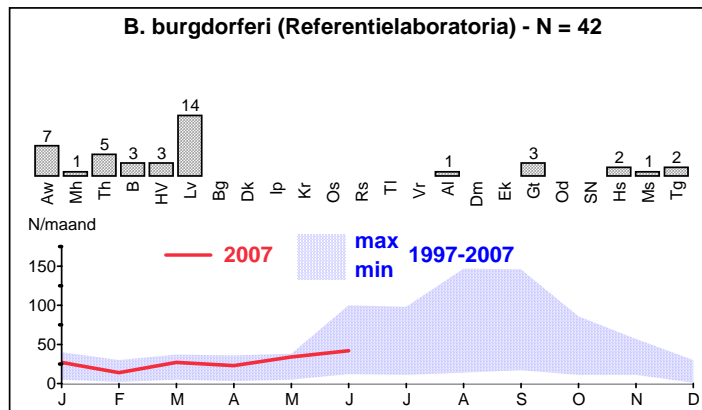
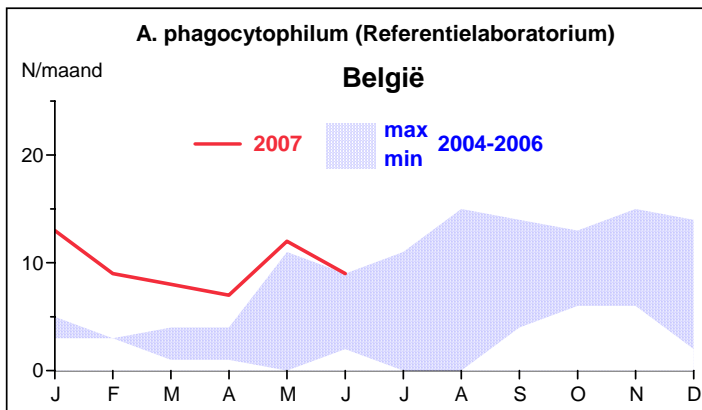
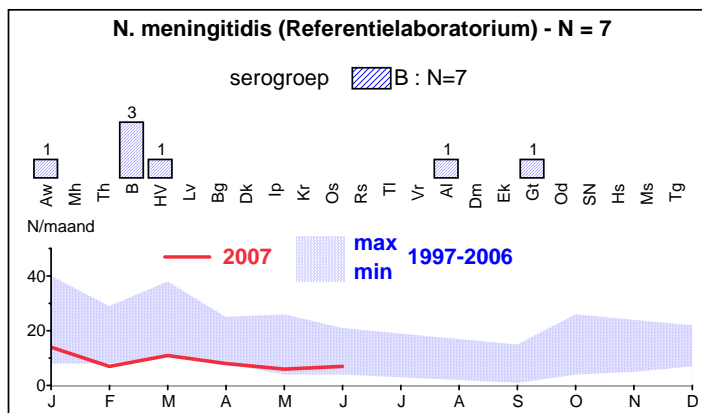
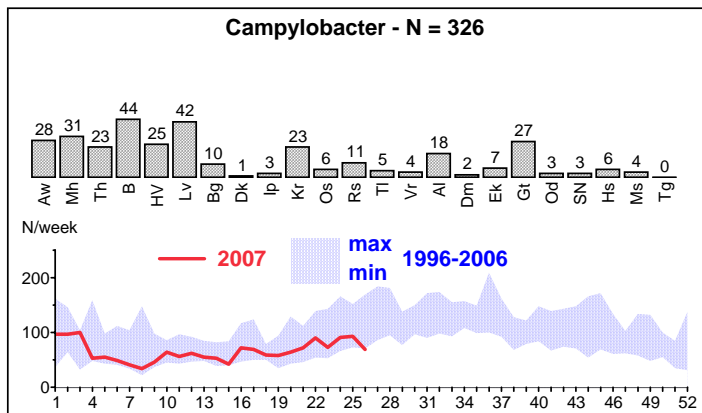
Afdeling Epidemiologie
 http : www.iph.fgov.be/epidemiologie
 Mevr. Geneviève DUOFFRE



Network van Peillaboratoria
 http : www.iph.fgov.be/epidemiologie/labo

Fax : 02/642.54.10
 Tel. : 02/642.57.77
 E-mail : g.duoffre@iph.fgov.be

Maandelijks rapport JUNI 2007 (weken 23 tot 26) voor VLAANDEREN en BRUSSEL
 Verwerking op 17/07/2007



N. meningitidis : Het referentielaboratorium diagnosticeerde in juni 2007 11 gevallen, verspreid over Vlaanderen (N=4), Brussel (N=3) en Wallonië (N=4); 5/11 zijn volwassenen die ouder zijn als 40 jaar.

S. typhimurium : Opmerkelijk zijn de 209 gevallen gediagnosticeerd in juni 2007 door het referentielaboratorium (juni 2006 : N=125, juni 2005 : N=145).

Enterovirus : Opmerkelijk zijn de 71 gevallen gediagnosticeerd in juni 2007, in het bijzonder in de arrondissementen Leuven (N=33), Turnhout (N=15) en Antwerpen (N=13); zie achterkant.

Rapport 2006 : Enkele rapporten van 2006 zijn al beschikbaar op <http://www.iph.fgov.be/epidemiologie/labo> (rubriek jaarlijkse rapporten).

Aw Antwerpen	B Brussel	Bg Brugge	Al Aalst	Hs Hasselt
Mh Mechelen	HV Halle-Vilvoorde	Dk Diksmuide	Dm Dendermonde	Ms Maaseik
Th Turnhout	Lv Leuven	Ip Ieper	Ek Eeklo	Tg Tongeren
		Kr Kortrijk	Gt Gent	
		Os Oostende	Od Oudenaarde	
		Rs Roeselare	SN St.-Niklaas	
		TI Tiel		
		Vr Veurne		

WETENSCHAPPELIJK INSTITUUT VOLKSGEZONDHEID

Afdeling Epidemiologie
 http : www.iph.fgov.be/epidemiologie
 Mevr. Geneviève DUCOFFRE



Network van Peillaboratoria
 http : www.iph.fgov.be/epidemiologie/labo

Fax : 02/642.54.10
 Tel. : 02/642.57.77
 E-mail : g.ducoffre@iph.fgov.be

**Aantal gediagnosticeerde gevallen gedurende de observatieperiode (weken 23-26) voor 2007
 en vergelijking tussen het cumulatief aantal gevallen sinds begin 2007 (weken 01-26) en begin 2006 (weken 01-26)**

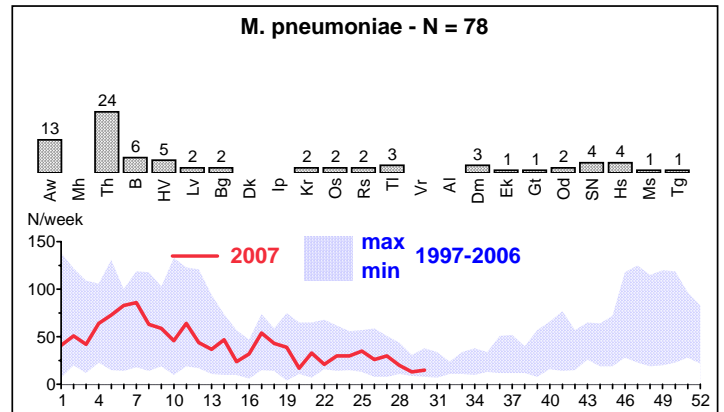
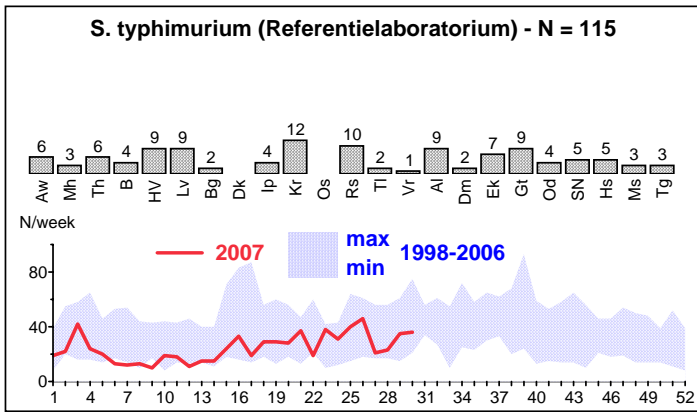
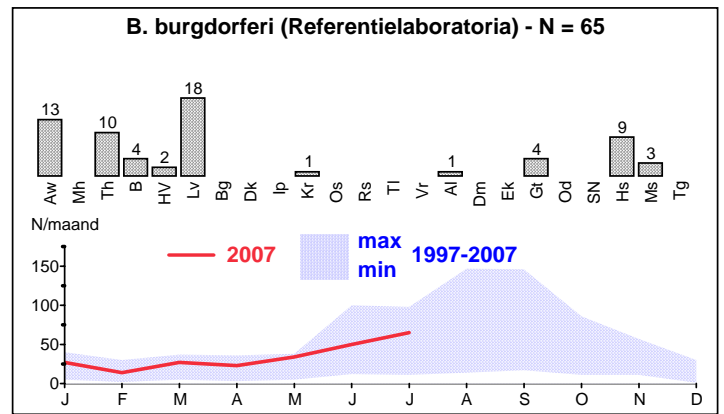
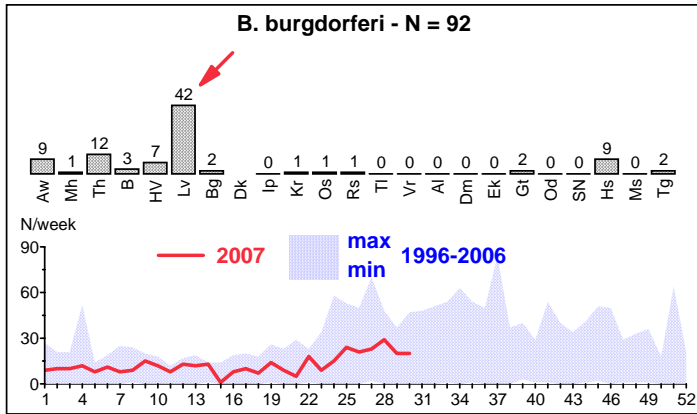
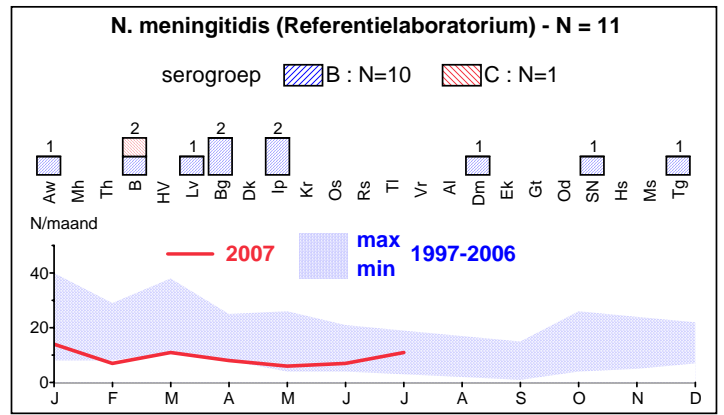
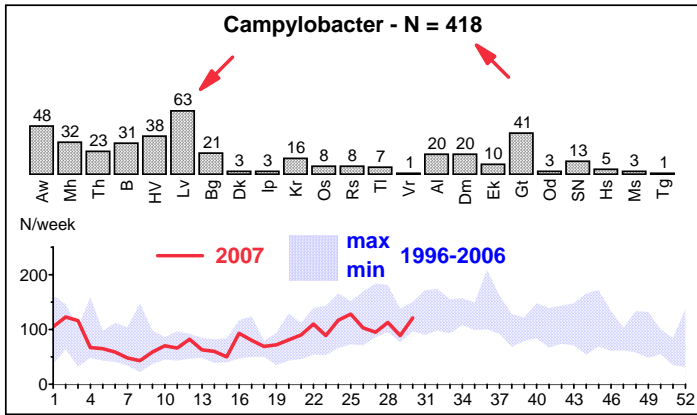
Verwerking op 17/07/2007

KIEMEN	BRUSSEL (a)			VLAANDEREN (a)			WALLONIE (a)			ONBEKEND (a)			TOTAAL		
	weken	2007 23-26	2006 01-26	2007 23-26	2006 01-26	2006 01-26	2007 23-26	2006 01-26	2006 01-26	2007 23-26	2006 01-26	2006 01-26	2007 23-26	2006 01-26	2006 01-26
Adenovirus	16	277	21	7	132	155	10	48	31	0	7	6	33	464	213
B. pertussis	0	17	16	4	65	27	2	34	28	0	34	4	6	150	75
B. burgdorferi (i+j)	1	5	9	44	237	333	13	96	85	2	6	10	60	344	437
Campylobacter	44	210	160	282	1504	1710	118	587	422	4	46	39	448	2347	2331
C. psittaci	0	0	0	0	0	2	0	0	0	0	0	0	0	0	2
C. trachomatis	57	400	179	61	511	487	18	138	98	3	27	13	139	1076	777
Cryptococcus (f)	0	2	0	1	4	1	1	2	1	0	0	1	2	8	3
Cryptosporidium	0	0	3	3	53	71	5	28	13	0	1	4	8	82	91
Cyclospora (d)	0	0	0	2	5	1	1	6	2	0	1	0	3	12	3
E. histolytica (d)	0	14	20	3	65	57	1	17	11	0	3	5	4	99	93
Enterovirus (h)	0	1	9	70	139	17	1	4	2	0	0	0	71	144	28
E. coli (VTEC + EHEC)	0	3	5	2	7	16	2	7	3	0	0	1	4	17	25
Giardia	2	40	31	34	294	372	8	81	93	2	12	10	46	427	506
H. influenzae (g)	0	4	8	0	23	19	2	12	3	0	0	0	2	39	30
Hantavirus (d)	2	6	1	4	22	8	15	106	62	0	3	8	21	137	79
Hepatitis A	6	36	4	4	32	83	1	12	10	0	1	6	11	81	103
Hepatitis B	8	42	6	5	98	99	0	5	14	0	7	4	13	152	123
Hepatitis C (i)	3	16	13	1	111	201	1	16	27	0	16	39	5	159	280
Influenza A	0	494	68	0	601	234	2	83	34	0	16	1	2	1194	337
Influenza B	1	13	51	0	14	263	1	5	19	0	1	1	2	33	334
L. pneumophila (bact + serol)	1	8	0	0	2	3	0	3	4	1	3	2	2	16	9
L. pneumophila (urine)	1	4	0	2	9	10	1	2	3	0	0	1	4	15	14
Listeria (d)	0	0	3	2	18	12	1	6	6	0	0	0	3	24	21
Morbillivirus	0	0	1	0	0	2	0	0	1	0	0	0	0	0	4
M. pneumoniae	13	98	135	88	1055	1960	18	206	672	1	14	32	120	1373	2799
N. gonorrhoeae	12	69	46	12	132	138	7	27	17	1	4	7	32	232	208
N. meningitidis (d)	2	10	11	4	47	40	4	32	26	0	0	0	10	89	77
Parainfluenza	21	138	11	7	80	48	3	27	24	0	4	5	31	249	88
Parvovirus B19	1	5	3	10	35	19	1	4	19	0	0	1	12	44	42
Plasmodium (d)	4	26	23	3	36	35	3	20	11	0	1	4	10	83	73
RSV	6	315	112	1	707	480	7	388	255	0	19	9	14	1429	856
Rotavirus	7	368	372	67	2401	5247	23	752	1814	2	50	91	99	3571	7524
Rubivirus	2	6	10	0	3	13	0	5	7	0	0	0	2	14	30
S. enteritidis (f)	7	20	23	50	168	191	6	43	63	5	29	41	68	260	318
S. hadar (f)	0	1	0	3	16	4	1	4	1	1	2	2	5	23	7
S. typhimurium (f)	7	36	44	129	563	450	54	174	230	19	111	130	209	884	854
Salmonella andere (f)	5	27	20	26	165	190	3	52	85	4	38	36	38	282	331
Shigella	1	5	8	6	42	34	1	8	12	0	1	1	8	56	55
S. pneumoniae (g)	3	61	86	15	316	341	11	116	183	0	8	5	29	501	615
S. pyogenes (c)	0	1	11	4	38	52	3	15	25	0	1	1	7	55	89
Y. enterocolitica	0	2	9	10	73	80	1	21	22	0	2	3	11	98	114
TOTAAL	233	2780	1532	966	9823	13505	350	3192	4438	45	468	523	1594	16263	19998
aantal laboratoria (e)		15	15		57	59		37	36					109	110
% deelname (b)	77	84	85	72	91	91	63	81	90				69	87	90

- (a) verdeling volgens de locatie van de patiënt
- (b) deelnamepercentage van de peillaboratoria : (aantal opgestuurde formulieren / aantal verwachte formulieren) x 100
- (c) diepe isolaties
- (d) referentielaboratorium + peillaboratoria
- (e) verdeling volgens de locatie van het laboratorium
- (f) referentielaboratorium
- (g) diepe isolaties behalve ooretter
- (h) alleen CSV
- (i) nieuwe + oude gevallen
- (j) verdachte + bevestigde gevallen



Maandelijks rapport JULI 2007 (weken 27 tot 30) voor VLAANDEREN en BRUSSEL
 Verwerking op 22/10/2007



N. meningitidis : Het referentielaboratorium diagnosticeerde in juli 2007 14 gevallen, verspreid over Vlaanderen (N=9), Brussel (N=2) en Wallonië (N=3); in juli 2006 heeft dit labo 7 gevallen gediagnosticeerd, in juli 2005 11 gevallen en in juli 2004 6 gevallen.

B. burgdorferi : Het aantal gediagnosticeerde gevallen is hoog in het arrondissement Leuven (N=42).

Campylobacter : Toename t.o.v. juni 2007 van het aantal gediagnosticeerde gevallen in het algemeen, in het bijzonder in de arrondissementen Leuven (in juni 2007 : N=48) en Gent (in juni 2007 : N=27).

Rapport 2006 : Enkele rapporten van 2006 zijn al beschikbaar op <http://www.iph.fgov.be/epidemiologie/labo> (rubriek Jaarlijks rapport 2006).

Aw Antwerpen	B Brussel	Bg Brugge	Al Aalst	Hs Hasselt
Mh Mechelen	HV Halle-Vilvoorde	Dk Diksmuide	Dm Dendermonde	Ms Maaseik
Th Turnhout	Lv Leuven	Ip Ieper	Ek Eeklo	Tg Tongeren
		Kr Kortrijk	Gt Gent	
		Os Oostende	Od Oudenaarde	
		Rs Roeselare	SN St.-Niklaas	
		Ti Tielt		
		Vr Veurne		

WETENSCHAPPELIJK INSTITUUT VOLKSGEZONDHEID

Afdeling Epidemiologie
 http : www.iph.fgov.be/epidemiologie
 Mevr. Geneviève DUCOFFRE



Network van Peillaboratoria
 http : www.iph.fgov.be/epidemiologie/labo

Fax : 02/642.54.10
 Tel. : 02/642.57.77
 E-mail : g.ducoffre@iph.fgov.be

**Aantal gediagnosticeerde gevallen gedurende de observatieperiode (weken 27-30) voor 2007
 en vergelijking tussen het cumulatief aantal gevallen sinds begin 2007 (weken 01-30) en begin 2006 (weken 01-30)**

Verwerking op 22/10/2007

KIEMEN	BRUSSEL (a)			VLAANDEREN (a)			WALLONIE (a)			ONBEKEND (a)			TOTAAL		
	weken	2007 27-30	2006 01-30	2007 27-30	2006 01-30	2006 01-30	2007 27-30	2006 01-30	2006 01-30	2007 27-30	2006 01-30	2006 01-30	2007 27-30	2006 01-30	2006 01-30
Adenovirus	24	341	21	15	153	179	9	59	39	1	15	7	49	568	246
<i>B. pertussis</i>	9	28	16	11	80	30	6	47	29	0	37	5	26	192	80
<i>B. burgdorferi</i> (i+)	3	13	32	89	370	522	26	148	146	1	10	15	119	541	715
<i>Campylobacter</i>	31	244	186	387	2282	2209	136	769	523	12	61	49	566	3356	2967
<i>C. psittaci</i>	0	0	0	0	1	2	0	0	0	0	0	0	0	1	2
<i>C. trachomatis</i>	51	467	213	102	677	568	20	160	123	1	34	17	174	1338	921
<i>Cryptococcus</i> (f)	0	2	0	0	4	1	0	2	1	0	0	1	0	8	3
<i>Cryptosporidium</i>	0	0	3	24	107	83	4	31	12	1	1	4	29	139	102
<i>Cyclospora</i> (d)	0	0	0	0	13	3	0	9	2	0	3	0	0	25	5
<i>E. histolytica</i> (d)	3	19	24	13	92	70	3	21	15	1	8	6	20	140	115
Enterovirus (h)	0	1	9	38	182	18	2	6	2	0	0	0	40	189	29
<i>E. coli</i> (VTEC + EHEC)	0	6	5	1	15	17	4	12	4	2	4	1	7	37	27
<i>Giardia</i>	7	48	36	53	424	416	16	104	101	4	21	14	80	597	567
<i>H. influenzae</i> (g)	0	4	9	2	27	21	1	12	3	0	0	0	3	43	33
Hantavirus (d)	0	6	5	4	29	9	7	116	75	1	4	10	12	155	99
Hepatitis A	2	39	4	9	42	88	0	14	10	0	2	6	11	97	108
Hepatitis B	4	51	9	13	141	115	6	14	15	1	13	4	24	219	143
Hepatitis C (i)	3	14	15	15	144	246	3	22	29	1	26	57	22	206	347
Influenza A	2	523	68	0	601	238	0	84	35	0	19	1	2	1227	342
Influenza B	0	13	51	0	13	264	0	5	20	0	1	1	0	32	336
<i>L. pneumophila</i> (bact + serol)	3	11	0	0	2	4	2	7	7	1	4	3	6	24	14
<i>L. pneumophila</i> (urine)	1	5	1	0	11	11	1	3	4	0	0	1	2	19	17
<i>Listeria</i> (d)	0	0	3	4	22	16	5	11	7	1	1	0	10	34	26
Morbillivirus	0	0	1	0	0	2	0	0	1	0	0	0	0	0	4
<i>M. pneumoniae</i>	6	105	140	72	1157	2097	36	301	726	2	16	33	116	1579	2996
<i>N. gonorrhoeae</i>	9	83	51	25	195	166	5	32	19	1	8	9	40	318	245
<i>N. meningitidis</i> (d)	2	12	11	10	57	44	2	35	31	0	0	0	14	104	86
Parainfluenza	19	182	12	11	100	63	4	32	32	2	12	6	36	326	113
Parvovirus B19	2	7	3	4	40	27	0	28	21	0	0	1	6	75	52
<i>Plasmodium</i> (d)	6	34	29	8	52	48	1	22	15	2	4	4	17	112	96
RSV	4	302	116	5	727	485	2	421	247	0	31	9	11	1481	857
Rotavirus	3	367	373	36	2601	5282	3	770	1756	0	52	92	42	3790	7503
Rubivirus	1	7	10	1	4	13	2	10	8	0	0	0	4	21	31
<i>S. enteritidis</i> (f)	5	25	27	54	229	270	18	61	108	11	42	60	88	357	465
<i>S. hadar</i> (f)	0	1	0	1	17	6	0	4	1	0	3	2	1	25	9
<i>S. typhimurium</i> (f)	4	40	50	111	701	527	40	222	265	22	135	150	177	1098	992
<i>Salmonella</i> andere (f)	5	32	26	35	203	220	15	69	102	4	42	43	59	346	391
<i>Shigella</i>	1	7	9	8	49	41	3	11	17	0	1	1	12	68	68
<i>S. pneumoniae</i> (g)	3	64	89	29	350	372	11	146	198	0	9	5	43	569	664
<i>S. pyogenes</i> (c)	0	1	11	9	49	57	3	18	31	1	2	2	13	70	101
<i>Y. enterocolitica</i>	1	3	9	10	95	101	5	29	24	1	3	3	17	130	137
TOTAAL	214	3107	1677	1209	12058	14951	401	3867	4804	74	624	622	1898	19656	22054
aantal laboratoria (e)		15	15		57	59		37	36					109	110
% deelname (b)	82	85	83	84	94	93	79	90	89				82	92	90

- (a) verdeling volgens de locatie van de patiënt
- (b) deelnamepercentage van de peillaboratoria : (aantal opgestuurde formulieren / aantal verwachte formulieren) x 100
- (c) diepe isolaties
- (d) referentielaboratorium + peillaboratoria
- (e) verdeling volgens de locatie van het laboratorium
- (f) referentielaboratorium
- (g) diepe isolaties behalve ooretter
- (h) alleen CSV
- (i) nieuwe + oude gevallen
- (j) verdachte + bevestigde gevallen

WETENSCHAPPELIJK INSTITUUT VOLKSGEZONDHEID

Afdeling Epidemiologie
 http : www.iph.fgov.be/epidemiologie
 Mevr. Geneviève DUCOFFRE



Network van Peillaboratoria
 http : www.iph.fgov.be/epidemiologie/labo

Fax : 02/642.54.10
 Tel. : 02/642.57.77
 E-mail : g.ducoffre@iph.fgov.be

**Aantal gediagnosticeerde gevallen gedurende de observatieperiode (weken 31-35) voor 2007
 en vergelijking tussen het cumulatief aantal gevallen sinds begin 2007 (weken 01-35) en begin 2006 (weken 01-35)**

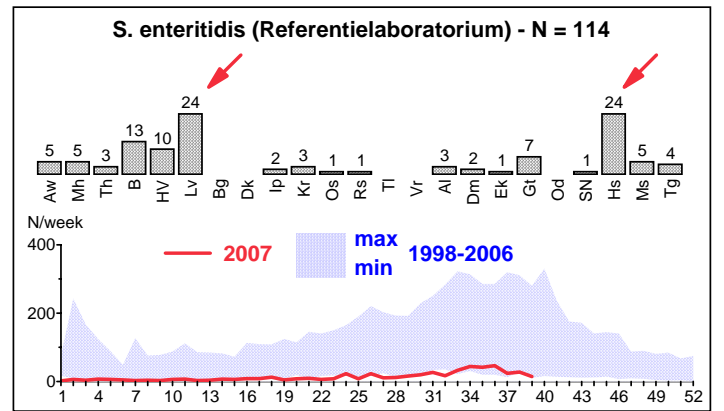
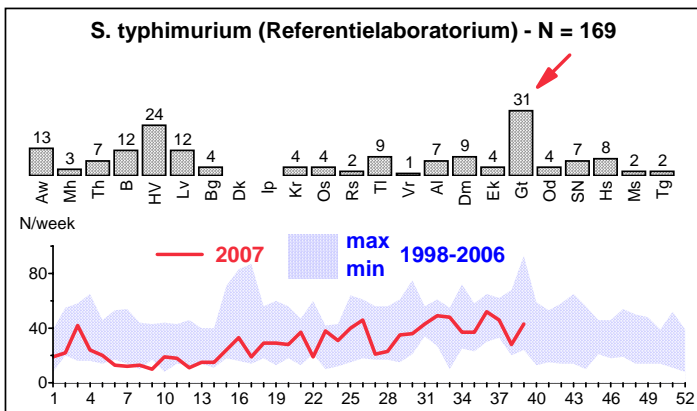
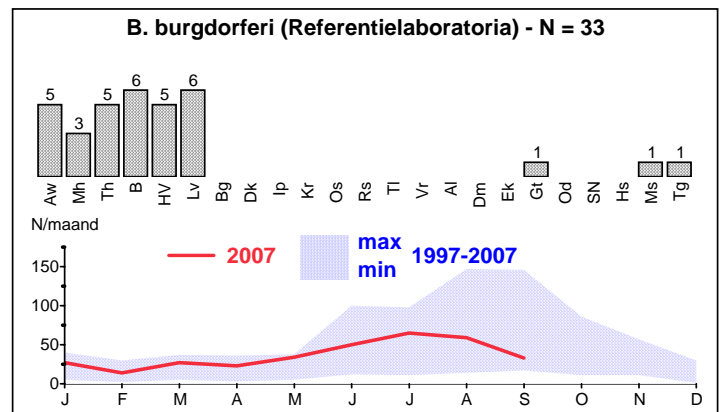
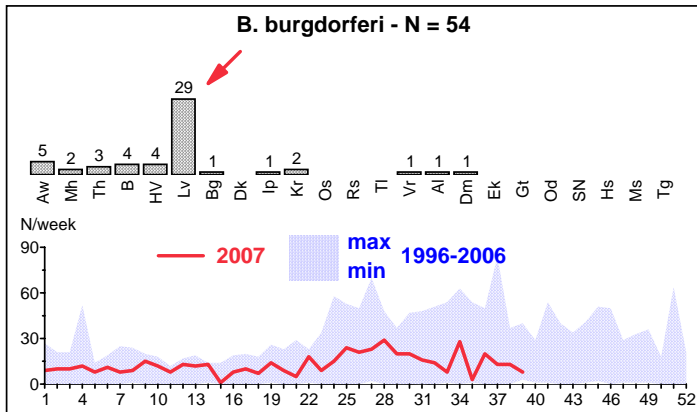
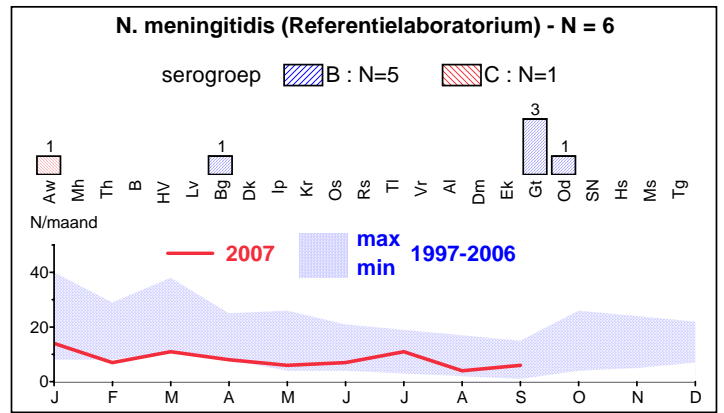
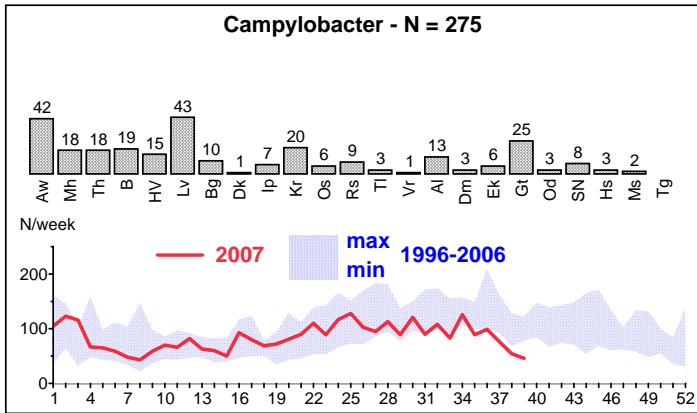
Verwerking op 22/10/2007

KIEMEN	BRUSSEL (a)			VLAANDEREN (a)			WALLONIE (a)			ONBEKEND (a)			TOTAAL		
	weken	2007 31-35	2006 01-35	2007 31-35	2006 01-35	2006 01-35	2007 31-35	2006 01-35	2006 01-35	2007 31-35	2006 01-35	2006 01-35	2007 31-35	2006 01-35	2006 01-35
Adenovirus	10	351	21	7	160	183	1	60	40	1	16	7	19	587	251
<i>B. pertussis</i>	3	31	16	15	95	33	9	56	30	0	37	5	27	219	84
<i>B. burgdorferi</i> (i+)	2	15	42	67	437	673	36	184	197	1	11	18	106	647	930
<i>Campylobacter</i>	43	287	231	453	2735	2761	119	888	646	20	81	62	635	3991	3700
<i>C. psittaci</i>	0	0	0	0	1	2	0	0	0	0	0	0	0	1	2
<i>C. trachomatis</i>	105	572	244	124	801	655	28	188	144	2	36	19	259	1597	1062
<i>Cryptococcus</i> (f)	0	2	0	1	5	1	0	2	1	0	0	1	1	9	3
<i>Cryptosporidium</i>	1	1	4	23	130	159	4	35	19	2	3	8	30	169	190
<i>Cyclospora</i> (d)	0	0	0	1	14	4	0	9	3	0	3	0	1	26	7
<i>E. histolytica</i> (d)	4	23	35	22	114	89	1	22	27	4	12	10	31	171	161
Enterovirus (h)	0	1	9	9	191	19	1	7	2	1	1	0	11	200	30
<i>E. coli</i> (VTEC + EHEC)	1	7	5	3	18	21	2	14	6	1	5	2	7	44	34
<i>Giardia</i>	10	58	54	87	511	551	16	120	133	9	30	20	122	719	758
<i>H. influenzae</i> (g)	1	5	9	1	28	21	0	12	5	0	0	0	2	45	35
Hantavirus (d)	1	7	5	1	30	11	26	142	88	3	7	11	31	186	115
Hepatitis A	5	44	6	11	53	99	4	18	11	1	3	6	21	118	122
Hepatitis B	10	61	11	17	158	137	3	17	27	0	13	5	30	249	180
Hepatitis C (i)	2	16	18	7	151	304	2	24	33	1	27	61	12	218	416
Influenza A	2	525	68	0	601	239	3	87	43	0	19	1	5	1232	351
Influenza B	0	13	51	0	13	265	0	5	24	0	1	1	0	32	341
<i>L. pneumophila</i> (bact + serol)	3	14	0	0	2	4	0	7	8	0	4	3	3	27	15
<i>L. pneumophila</i> (urine)	1	6	2	5	16	17	1	4	5	0	0	1	7	26	25
<i>Listeria</i> (d)	1	1	4	0	22	24	0	11	9	0	1	0	1	35	37
Morbillivirus	0	0	1	0	0	0	0	0	1	0	0	0	0	0	2
<i>M. pneumoniae</i>	11	116	146	52	1209	2235	25	326	773	5	21	45	93	1672	3199
<i>N. gonorrhoeae</i>	15	98	53	28	223	204	5	37	23	3	11	9	51	369	289
<i>N. meningitidis</i> (d)	1	13	12	3	60	46	3	38	37	0	0	0	7	111	95
Parainfluenza	19	201	12	3	103	65	4	36	38	1	13	6	27	353	121
Parvovirus B19	0	7	3	8	48	29	1	29	29	0	0	1	9	84	62
<i>Plasmodium</i> (d)	4	38	35	9	61	60	4	26	21	1	5	5	18	130	121
RSV	3	305	119	6	733	490	1	422	255	0	31	9	10	1491	873
Rotavirus	2	369	383	28	2629	5328	11	781	1793	3	55	92	44	3834	7596
Rubivirus	1	8	10	1	5	13	0	10	8	0	0	0	2	23	31
<i>S. enteritidis</i> (f)	13	38	41	150	379	393	32	93	168	25	67	103	220	577	705
<i>S. hadar</i> (f)	0	1	0	0	17	7	1	5	3	0	3	3	1	26	13
<i>S. typhimurium</i> (f)	10	50	58	204	905	656	49	271	329	25	160	175	288	1386	1218
<i>Salmonella</i> andere (f)	8	40	33	58	261	283	21	90	126	18	60	59	105	451	501
<i>Shigella</i>	1	8	12	16	65	59	6	17	22	1	2	2	24	92	95
<i>S. pneumoniae</i> (g)	2	66	90	15	365	389	9	155	221	0	9	6	26	595	706
<i>S. pyogenes</i> (c)	0	1	11	2	51	58	0	18	32	0	2	2	2	72	103
<i>Y. enterocolitica</i>	1	4	12	16	111	122	3	32	31	1	4	3	21	151	168
TOTAAL	296	3403	1866	1453	13511	16709	431	4298	5411	129	753	761	2309	21965	24747
aantal laboratoria (e)		15	15		57	59		37	36					109	110
% deelname (b)	71	83	83	77	92	91	70	87	88				74	89	89

- (a) verdeling volgens de locatie van de patiënt
- (b) deelnamepercentage van de peillaboratoria : (aantal opgestuurde formulieren / aantal verwachte formulieren) x 100
- (c) diepe isolaties
- (d) referentielaboratorium + peillaboratoria
- (e) verdeling volgens de locatie van het laboratorium
- (f) referentielaboratorium
- (g) diepe isolaties behalve ooretter
- (h) alleen CSV
- (i) nieuwe + oude gevallen
- (j) verdachte + bevestigde gevallen



Maandelijks rapport **SEPTEMBER 2007** (weken 36 tot 39) voor **VLAANDEREN en BRUSSEL**
 Verwerking op 22/10/2007



N. meningitidis : Het referentielaboratorium diagnosticeerde in september 2007 13 gevallen, verspreid over Vlaanderen (N=5), Brussel (N=1) en Wallonië (N=7); in september 2006 heeft dit labo 4 gevallen gediagnosticeerd, in september 2005 11 gevallen en in september 2004 3 gevallen.

B. burgdorferi : Het aantal gediagnosticeerde gevallen blijft hoog in het arrondissement Leuven.

S. enteritidis : Het aantal gediagnosticeerde gevallen blijft hoog in het arrondissement Leuven en stijgt in het arrondissement Hasselt.

S. typhimurium : Toename t.o.v. augustus 2007 (N=17) en september 2006 (N=10) van het aantal gevallen gediagnosticeerd in het arrondissement Gent.

Aw Antwerpen	B Brussel	Bg Brugge	Al Aalst
Mh Mechelen	HV Halle-Vilvoorde	Dk Diksmuide	Dm Dendermonde
Th Turnhout	Lv Leuven	Ip Ieper	Ek Eeklo
		Kr Kortrijk	Gt Gent
		Os Oostende	Od Oudenaarde
		Rs Roeselare	SN St.-Niklaas
		TI Tiel	
		Vr Veurne	Hs Hasselt
			Ms Maaseik
			Tg Tongeren

WETENSCHAPPELIJK INSTITUUT VOLKSGEZONDHEID

Afdeling Epidemiologie
 http : www.iph.fgov.be/epidemiologie
 Mevr. Geneviève DUCOFFRE



Network van Peillaboratoria
 http : www.iph.fgov.be/epidemiologie/labo

Fax : 02/642.54.10
 Tel. : 02/642.57.77
 E-mail : g.ducoffre@iph.fgov.be

**Aantal gediagnosticeerde gevallen gedurende de observatieperiode (weken 36-39) voor 2007
 en vergelijking tussen het cumulatief aantal gevallen sinds begin 2007 (weken 01-39) en begin 2006 (weken 01-39)**

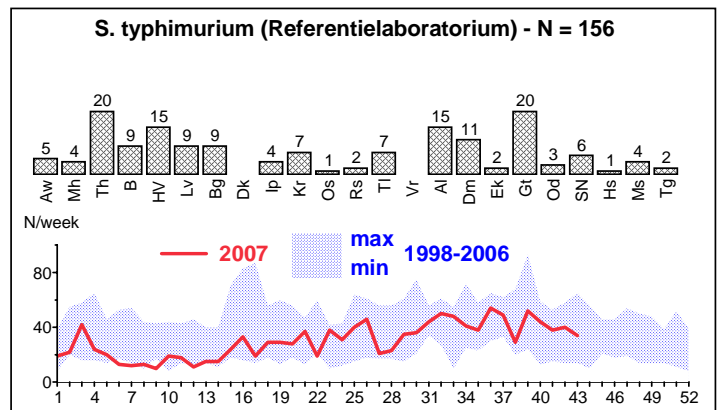
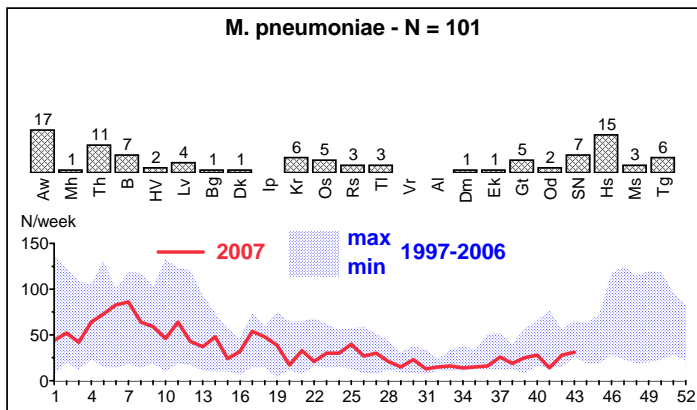
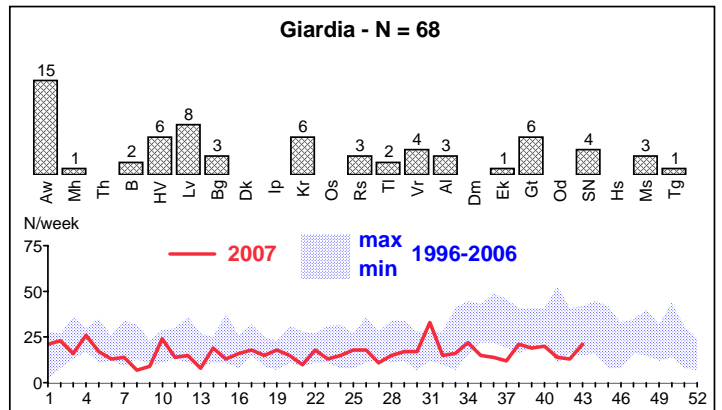
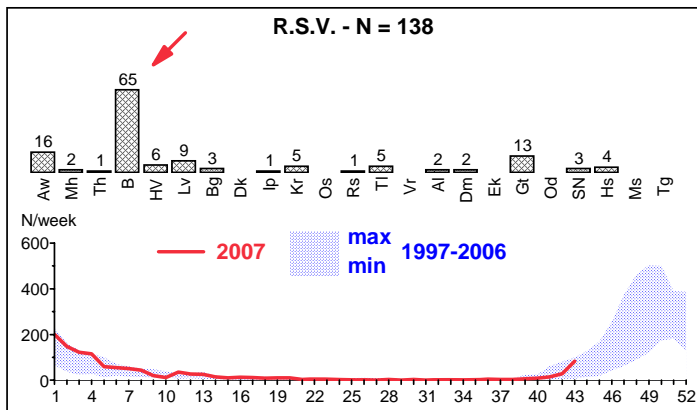
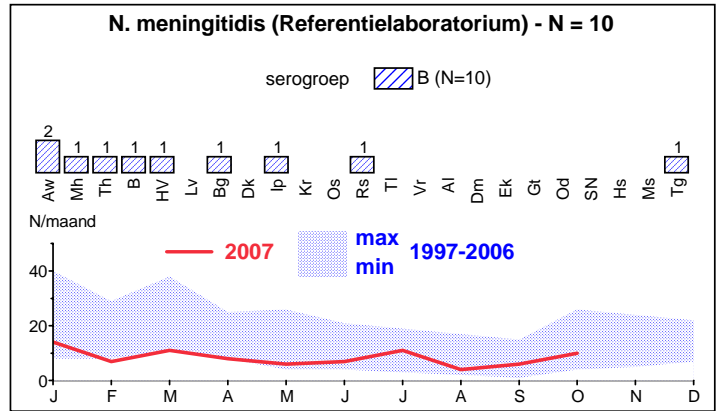
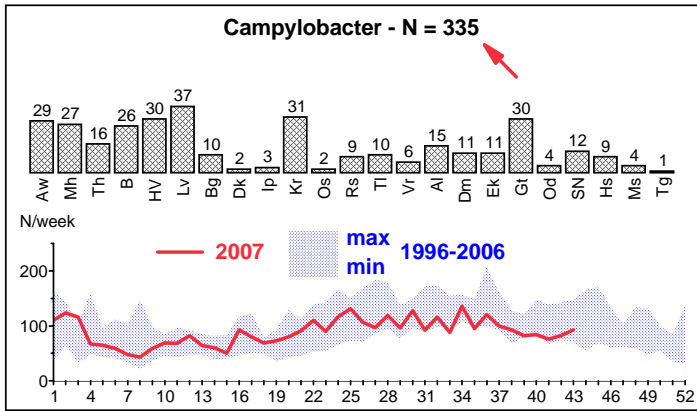
Verwerking op 22/10/2007

KIEMEN	BRUSSEL (a)			VLAANDEREN (a)			WALLONIE (a)			ONBEKEND (a)			TOTAAL		
	weken	2007 36-39	2006 01-39	2007 36-39	2006 01-39	2006 01-39	2007 36-39	2006 01-39	2006 01-39	2007 36-39	2006 01-39	2006 01-39	2007 36-39	2006 01-39	2006 01-39
Adenovirus	12	363	22	7	167	192	3	63	42	1	17	7	23	610	263
<i>B. pertussis</i>	0	31	28	9	104	338	7	63	208	1	38	18	17	236	592
<i>B. burgdorferi</i> (i+)	4	19	42	50	487	454	21	205	59	2	13	6	77	724	561
<i>Campylobacter</i>	19	306	264	256	2991	3098	85	973	812	11	92	69	371	4362	4243
<i>C. psittaci</i>	0	0	0	1	2	2	0	0	0	0	0	0	1	2	2
<i>C. trachomatis</i>	68	640	264	64	865	715	16	204	162	2	38	23	150	1747	1164
<i>Cryptococcus</i> (f)	0	2	0	0	5	2	0	2	1	0	0	2	0	9	5
<i>Cryptosporidium</i>	0	1	4	17	147	206	3	38	33	1	4	9	21	190	252
<i>Cyclospora</i> (d)	0	0	0	0	14	4	0	9	4	0	3	0	0	26	8
<i>E. histolytica</i> (d)	2	25	43	2	116	99	0	22	29	0	12	10	4	175	181
Enterovirus (h)	0	1	9	2	193	19	0	7	2	0	1	0	2	202	30
<i>E. coli</i> (VTEC + EHEC)	0	7	6	0	18	23	1	15	8	0	5	2	1	45	39
<i>Giardia</i>	4	62	69	33	544	645	13	133	158	2	32	24	52	771	896
<i>H. influenzae</i> (g)	0	5	9	1	29	23	0	12	5	0	0	0	1	46	37
Hantavirus (d)	0	7	6	2	32	12	26	168	93	0	7	13	28	214	124
Hepatitis A	7	51	6	9	62	112	1	19	14	0	3	6	17	135	138
Hepatitis B	9	70	12	4	162	151	0	17	33	0	13	7	13	262	203
Hepatitis C (i)	1	17	23	1	152	315	0	24	37	1	28	63	3	221	438
Influenza A	0	525	68	0	601	231	1	88	44	0	19	1	1	1233	344
Influenza B	0	13	51	0	13	241	0	5	24	0	1	1	0	32	317
<i>L. pneumophila</i> (bact + serol)	2	16	0	0	2	5	1	8	10	0	4	3	3	30	18
<i>L. pneumophila</i> (urine)	1	7	4	4	20	20	1	5	9	0	0	2	6	32	35
<i>Listeria</i> (d)	1	2	4	2	24	27	0	11	9	1	2	0	4	39	40
Morbillivirus	0	0	1	0	0	0	0	0	1	0	0	0	0	0	2
<i>M. pneumoniae</i>	8	124	160	43	1252	2324	11	337	847	1	22	54	63	1735	3385
<i>N. gonorrhoeae</i>	9	107	60	13	236	232	6	43	26	1	12	9	29	398	327
<i>N. meningitidis</i> (d)	1	14	15	6	66	47	6	44	40	0	0	0	13	124	102
Parainfluenza	12	213	14	11	114	69	4	40	38	1	14	6	28	381	127
Parvovirus B19	0	7	3	3	51	30	0	29	32	0	0	1	3	87	66
<i>Plasmodium</i> (d)	1	39	40	3	64	68	0	26	22	0	5	7	4	134	137
RSV	6	311	128	9	742	509	9	431	276	1	32	9	25	1516	922
Rotavirus	6	375	393	15	2644	5252	5	786	1951	1	56	96	27	3861	7692
Rubivirus	0	8	10	0	5	14	0	10	12	0	0	1	0	23	37
<i>S. enteritidis</i> (f)	13	51	52	101	480	458	20	113	211	12	79	123	146	723	844
<i>S. hadar</i> (f)	0	1	1	0	17	8	1	6	4	0	3	3	1	27	16
<i>S. typhimurium</i> (f)	12	62	62	157	1062	783	67	338	371	22	182	213	258	1644	1429
<i>Salmonella</i> andere (f)	12	52	47	39	300	330	11	101	149	5	65	71	67	518	597
<i>Shigella</i>	2	10	13	16	81	71	4	21	23	0	2	3	22	114	110
<i>S. pneumoniae</i> (g)	2	68	93	20	385	407	3	158	241	0	9	7	25	620	748
<i>S. pyogenes</i> (c)	0	1	11	2	53	60	0	18	34	0	2	3	2	74	108
<i>Y. enterocolitica</i>	0	4	13	9	120	135	6	38	38	1	5	3	16	167	189
TOTAAL	214	3617	2050	911	14422	17731	332	4630	6112	67	820	875	1524	23489	26768
aantal laboratoria (e)		15	15		57	59		37	36					109	110
% deelname (b)	67	81	82	70	89	91	53	84	88				64	86	89

- (a) verdeling volgens de locatie van de patiënt
- (b) deelnamepercentage van de peillaboratoria : (aantal opgestuurde formulieren / aantal verwachte formulieren) x 100
- (c) diepe isolaties
- (d) referentielaboratorium + peillaboratoria
- (e) verdeling volgens de locatie van het laboratorium
- (f) referentielaboratorium
- (g) diepe isolaties behalve ooretter
- (h) alleen CSV
- (i) nieuwe + oude gevallen
- (j) verdachte + bevestigde gevallen



Maandelijks rapport **OKTOBER 2007** (weken 40 tot 43) voor **VLAANDEREN en BRUSSEL**
 Verwerking op 30/01/2008



N. meningitidis : Het referentielaboratorium diagnosticeerde in oktober 2007 14 gevallen, verspreid over Vlaanderen (N=9), Brussel (N=1) en Wallonië (N=4); in oktober 2006 heeft dit labo 10 gevallen gediagnosticeerd en in oktober 2005 7 gevallen.

R.S.V. : Zoals ieder jaar is dit virus vanaf oktober in het hele land aanwezig; opmerkelijk is het aantal gevallen gediagnosticeerd in Brussel (16/65 in Schaarbeek, 11/65 in Brussel-Stad, de andere gevallen zijn verspreid).

Rapport 2006 : Enkele rapporten van 2006 zijn al beschikbaar op <http://www.iph.fgov.be/epidemie/labo> (rubriek Jaarlijks rapport 2006).

Aw Antwerpen Mh Mechelen Th Turnhout	B Brussel HV Halle-Vilvoorde Lv Leuven	Bg Brugge Dk Diksmuide Ip Ieper Kr Kortrijk Os Oostende Rs Roeselare TI Tielt Vr Veurne	Al Aalst Dm Dendermonde Ek Eeklo Gt Gent Od Oudenaarde SN St.-Niklaas	Hs Hasselt Ms Maaseik Tg Tongeren
--	--	--	--	---

WETENSCHAPPELIJK INSTITUUT VOLKSGEZONDHEID

Afdeling Epidemiologie
http : www.iph.fgov.be/epidemiologie



Fax : 02/642.54.10
Tel. : 02/642.57.77

Mevr. Geneviève DUCOFFRE

Network van Peillaboratoria
http : www.iph.fgov.be/epidemiologie/labo

E-mail : g.ducoffre@iph.fgov.be

Aantal gediagnosticeerde gevallen gedurende de observatieperiode (weken 40-43) voor 2007
en vergelijking tussen het cumulatief aantal gevallen sinds begin 2007 (weken 01-43) en begin 2006 (weken 01-43)

Verwerking op 30/01/2008

KIEMEN	BRUSSEL (a)			VLAANDEREN (a)			WALLONIE (a)			ONBEKEND (a)			TOTAAL		
	weken	2007 40-43	2006 01-43	2007 40-43	2006 01-43	2006 01-43	2007 40-43	2006 01-43	2006 01-43	2007 40-43	2006 01-43	2006 01-43	2007 40-43	2006 01-43	2006 01-43
Adenovirus	24	394	376	7	176	213	4	68	62	0	17	20	35	655	671
B. pertussis	1	32	20	7	112	42	3	67	33	0	38	5	11	249	100
B. burgdorferi (i+)	3	22	49	71	573	854	30	251	298	0	13	22	104	859	1223
Campylobacter	26	345	293	309	3478	3470	107	1179	965	8	105	79	450	5107	4807
C. psittaci	0	0	0	0	2	2	0	0	0	0	0	0	0	2	2
C. trachomatis	66	718	331	120	1040	835	29	262	180	7	47	25	222	2067	1371
Cryptococcus (f)	0	2	0	0	5	2	0	2	1	0	0	2	0	9	5
Cryptosporidium	3	4	5	9	189	256	7	52	49	0	5	11	19	250	321
Cyclospora (d)	0	0	1	1	16	4	0	10	6	0	3	0	1	29	11
E. histolytica (d)	1	29	47	6	136	114	3	26	30	1	16	14	11	207	205
E. coli (VTEC + EHEC)	0	7	6	1	20	24	1	16	9	0	5	2	2	48	41
Giardia	2	68	85	66	640	732	14	159	177	3	35	27	85	902	1021
H. influenzae (g)	0	5	9	2	32	26	0	13	7	0	0	1	2	50	43
Hantavirus (d)	1	8	7	4	37	15	15	187	100	0	7	13	20	239	135
Hepatitis A	8	63	19	7	69	124	2	27	21	0	3	7	17	162	171
Hepatitis B	8	82	27	22	192	163	3	39	38	1	15	7	34	328	235
Hepatitis C (i)	2	20	68	11	204	373	4	51	40	1	30	70	18	305	551
Influenza A	0	525	353	0	601	228	0	109	50	0	19	4	0	1254	635
Influenza B	0	13	52	0	13	251	1	6	24	0	1	1	1	33	328
L. pneumophila (bact + serol)	1	17	4	0	2	6	1	11	11	0	4	5	2	34	26
L. pneumophila (urine)	0	7	4	1	22	22	2	9	11	0	0	2	3	38	39
Listeria (d)	0	2	4	6	30	37	3	14	10	0	2	0	9	48	51
Morbillivirus	0	0	2	0	0	3	0	0	1	0	0	0	0	0	6
M. pneumoniae	7	131	199	94	1418	2551	37	433	942	1	26	70	139	2008	3762
N. gonorrhoeae	14	126	72	43	290	258	11	61	35	0	14	14	68	491	379
N. meningitidis (d)	1	15	15	10	78	50	5	50	48	0	0	0	16	143	113
Parainfluenza	24	247	220	25	139	91	7	47	55	5	19	10	61	452	376
Parvovirus B19	0	8	4	1	52	32	4	48	38	0	0	1	5	108	75
Plasmodium (d)	3	46	49	4	77	78	6	35	28	2	8	9	15	166	164
RSV	65	376	514	73	824	718	37	550	316	2	34	20	177	1784	1568
Rotavirus	2	379	667	29	2700	5488	7	894	1992	1	57	103	39	4030	8250
Rubivirus	1	9	10	0	6	15	0	10	14	0	0	1	1	25	40
S. enteritidis (f)	6	58	56	88	581	513	13	127	233	8	89	137	115	855	939
S. hadar (f)	0	1	1	2	19	9	1	7	4	2	5	4	5	32	18
S. typhimurium (f)	9	72	74	147	1230	853	47	387	419	26	213	238	229	1902	1584
Salmonella andere (f)	4	57	53	34	337	369	16	119	172	7	76	86	61	589	680
Shigella	1	12	15	4	98	85	2	24	29	1	3	4	8	137	133
S. pneumoniae (g)	6	74	105	24	424	444	14	194	259	0	11	9	44	703	817
S. pyogenes (c)	2	3	11	4	58	63	4	28	35	0	2	4	10	91	113
Y. enterocolitica	0	4	13	24	149	149	5	46	44	0	6	3	29	205	209
TOTAAL	291	3981	3840	1256	16069	19562	445	5618	6786	76	928	1030	2068	26596	31218
aantal laboratoria (e)		15	15		57	59		37	36					109	110
% deelname (b)	82	82	83	84	92	93	76	90	92				81	90	91

(a) verdeling volgens de locatie van de patiënt

(b) deelnamepercentage van de peillaboratoria : (aantal opgestuurde formulieren / aantal verwachte formulieren) x 100

(c) diepe isolaties

(d) referentielaboratorium + peillaboratoria

(e) verdeling volgens de locatie van het laboratorium

(f) referentielaboratorium

(g) diepe isolaties behalve ooretter

(h) alleen CSV

(i) nieuwe + oude gevallen

(j) verdachte + bevestigde gevallen

WETENSCHAPPELIJK INSTITUUT VOLKSGEZONDHEID

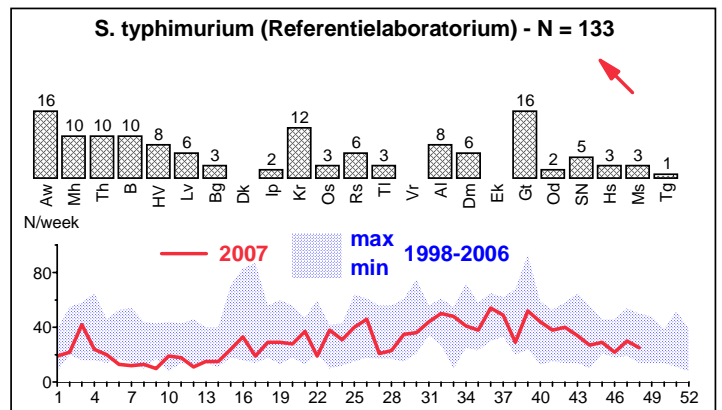
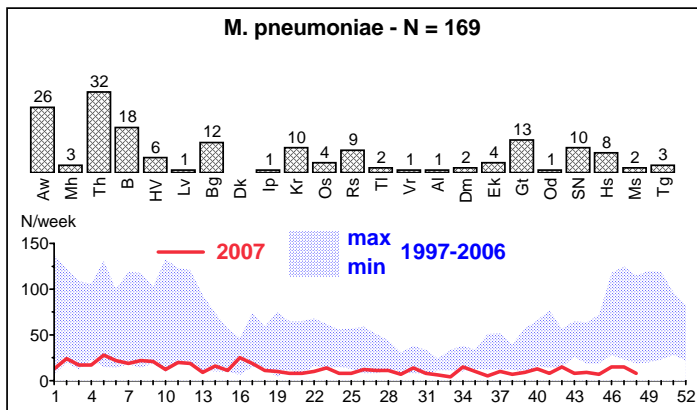
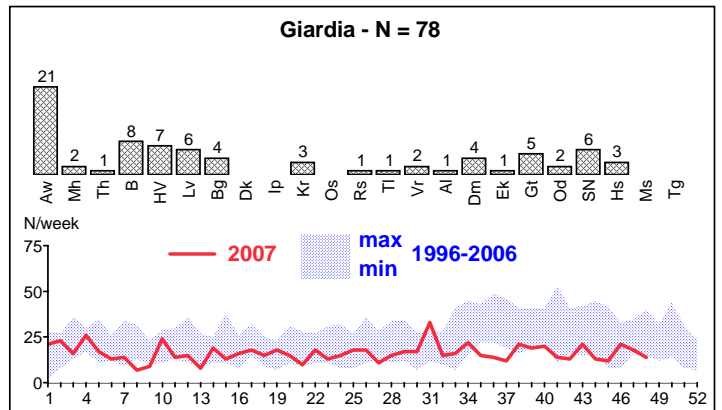
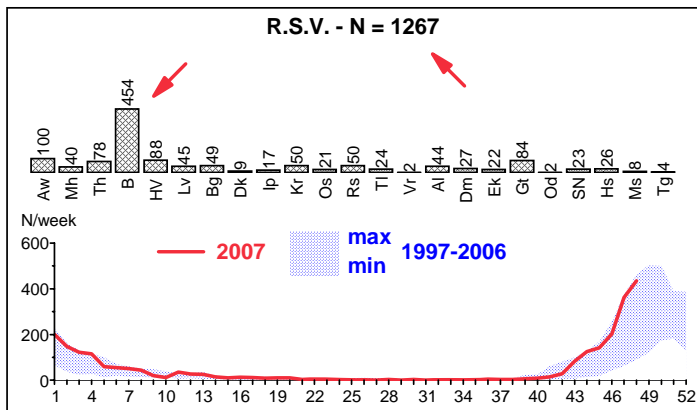
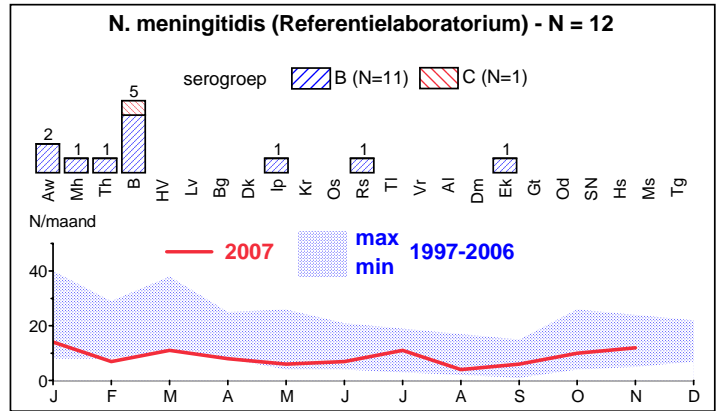
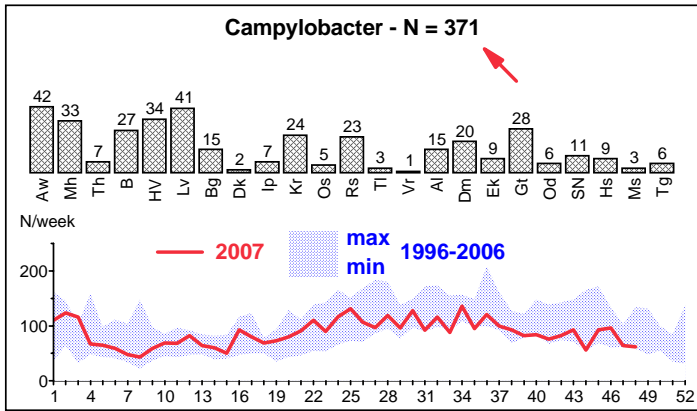
Afdeling Epidemiologie
 http : www.iph.fgov.be/epidemiologie
 Mevr. Geneviève DUOFFRE



Network van Peillaboratoria
 http : www.iph.fgov.be/epidemiologie/labo

Fax : 02/642.54.10
 Tel. : 02/642.57.77
 E-mail : g.duoffre@iph.fgov.be

Maandelijks rapport **NOVEMBER 2007** (weken 44 tot 48) voor **VLAANDEREN en BRUSSEL**
 Verwerking op 30/01/2008



N. meningitidis : Het referentielaboratorium diagnosticeerde in november 2007 20 gevallen, verspreid over Vlaanderen (N=7), Brussel (N=5) en Wallonië (N=7) één postcode onbekend; in november 2006 heeft dit labo 19 gevallen gediagnosticeerd en in november 2005 8 gevallen.

R.S.V. : Opmerkelijk is het aantal gevallen gediagnosticeerd in november 2007 (N=855), in het bijzonder in Brussel : 74/454 in Schaarbeek, 49/454 in St.-Jans-Molenbeek, ...

Campylobacter : Het aantal gevallen gediagnosticeerd in november 2007 (N=371) is hoger dan vorige jaar (november 2006 : N=306).

S. typhimurium : Het aantal gevallen gediagnosticeerd door het referentielaboratorium in november 2007 (N=133) is hoger dan vorige jaar (november 2006 : N=81).

Aw Antwerpen	B Brussel	Bg Brugge	Al Aalst	Hs Hasselt
Mh Mechelen	HV Halle-Vilvoorde	Dk Diksmuide	Dm Dendermonde	Ms Maaseik
Th Turnhout	Lv Leuven	Ip Ieper	Ek Eeklo	Tg Tongeren
		Kr Kortrijk	Gt Gent	
		Os Oostende	Od Oudenaarde	
		Rs Roeselare	SN St.-Niklaas	
		Tl Tielt		
		Vr Veurne		

WETENSCHAPPELIJK INSTITUUT VOLKSGEZONDHEID

Afdeling Epidemiologie
 http : www.iph.fgov.be/epidemiologie
 Mevr. Geneviève DUCOFFRE



Network van Peillaboratoria
 http : www.iph.fgov.be/epidemiologie/labo

Fax : 02/642.54.10
 Tel. : 02/642.57.77
 E-mail : g.ducoffre@iph.fgov.be

**Aantal gediagnosticeerde gevallen gedurende de observatieperiode (weken 44-48) voor 2007
 en vergelijking tussen het cumulatief aantal gevallen sinds begin 2007 (weken 01-48) en begin 2006 (weken 01-48)**

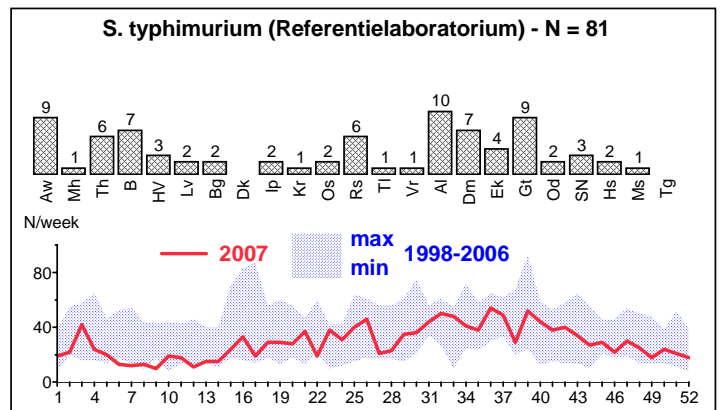
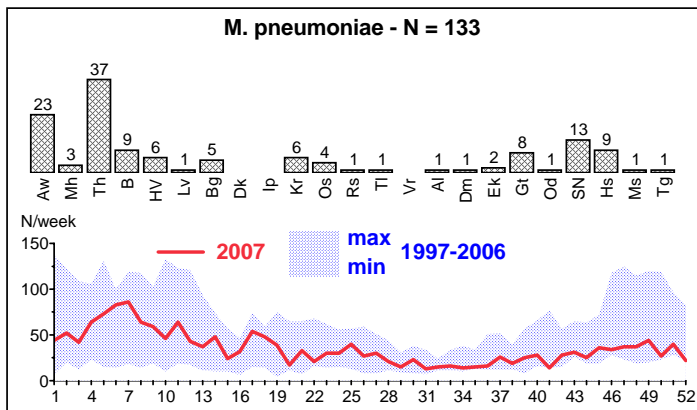
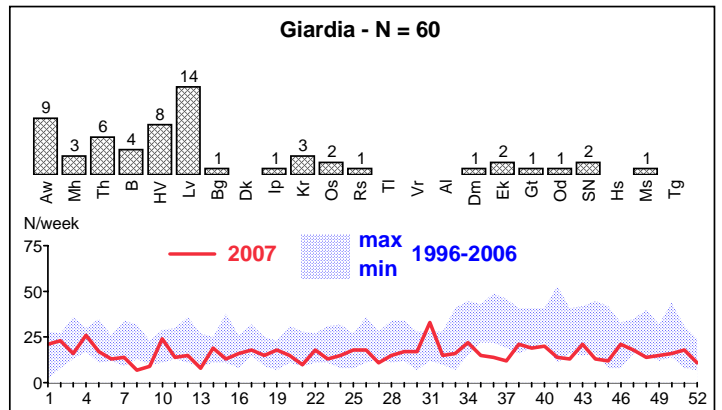
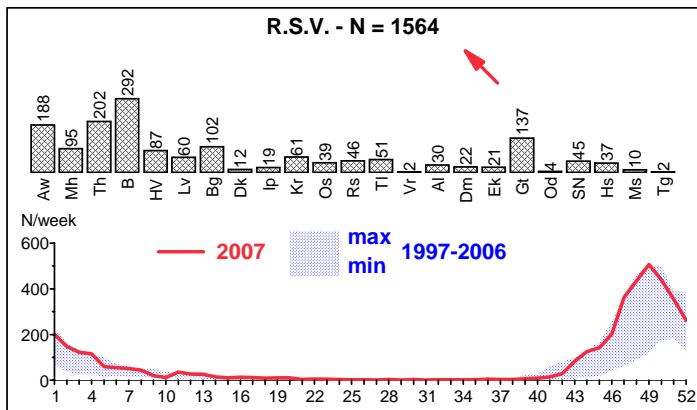
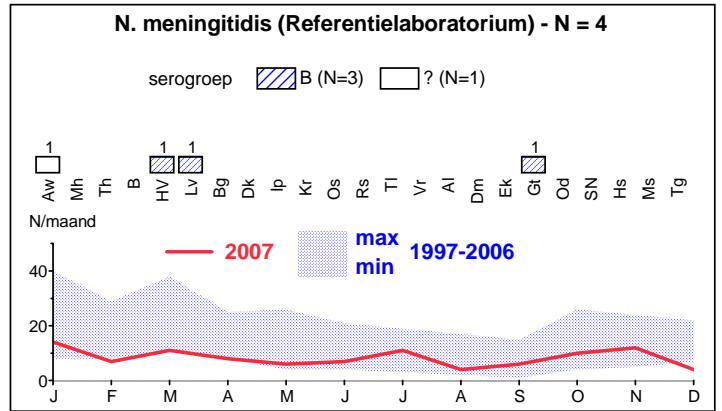
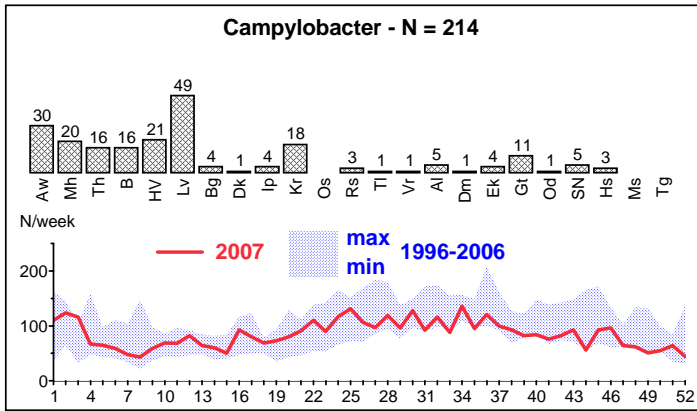
Verwerking op 30/01/2008

KIEMEN	BRUSSEL (a)			VLAANDEREN (a)			WALLONIE (a)			ONBEKEND (a)			TOTAAL		
	weken	2007 44-48	2006 01-48	2007 44-48	2006 01-48	2006 01-48	2007 44-48	2006 01-48	2006 01-48	2007 44-48	2006 01-48	2006 01-48	2007 44-48	2006 01-48	2006 01-48
Adenovirus	41	435	435	32	208	235	9	77	65	2	19	22	84	739	757
<i>B. pertussis</i>	0	32	21	13	125	46	9	76	34	0	38	5	22	271	106
<i>B. burgdorferi</i> (i+j)	4	26	49	65	638	888	36	287	313	0	13	24	105	964	1274
<i>Campylobacter</i>	27	372	324	344	3822	3745	116	1295	1048	4	109	86	491	5598	5203
<i>C. psittaci</i>	0	0	0	0	2	2	0	0	0	0	0	0	0	2	2
<i>C. trachomatis</i>	88	806	360	111	1151	896	24	286	191	0	47	26	223	2290	1473
<i>Cryptococcus</i> (f)	0	2	0	0	5	2	0	2	1	0	0	2	0	9	5
<i>Cryptosporidium</i>	2	6	6	22	211	295	2	54	51	0	5	12	26	276	364
<i>Cyclospora</i> (d)	0	0	1	0	16	4	1	11	6	0	3	0	1	30	11
<i>E. histolytica</i> (d)	4	33	51	13	149	119	2	28	30	2	18	14	21	228	214
Enterovirus (h)	0	1	9	1	195	19	0	8	2	0	2	0	1	206	30
<i>E. coli</i> (VTEC + EHEC)	3	10	6	2	22	24	1	17	10	2	7	2	8	56	42
<i>Giardia</i>	8	76	94	70	710	787	12	171	198	7	42	28	97	999	1107
<i>H. influenzae</i> (g)	0	5	9	2	34	28	1	14	11	0	0	1	3	53	49
Hantavirus (d)	2	10	7	6	43	17	22	209	108	2	9	15	32	271	147
Hepatitis A	10	73	20	7	76	131	4	31	23	0	3	7	21	183	181
Hepatitis B	13	95	37	13	205	171	4	43	42	0	15	7	30	358	257
Hepatitis C (i)	0	20	82	6	210	390	2	53	43	1	31	71	9	314	586
Influenza A	5	530	357	1	602	230	2	111	56	0	19	5	8	1262	648
Influenza B	4	17	52	0	13	251	1	7	24	0	1	1	5	38	328
<i>L. pneumophila</i> (bact + serol)	0	17	5	1	3	6	0	11	11	0	4	5	1	35	27
<i>L. pneumophila</i> (urine)	0	7	4	0	22	24	1	10	12	0	0	3	1	39	43
<i>Listeria</i> (d)	0	2	5	5	35	44	2	16	12	0	2	1	7	55	62
Morbillivirus	0	0	2	0	0	3	0	0	1	0	0	0	0	0	6
<i>M. pneumoniae</i>	18	149	225	151	1569	2784	36	469	1032	1	27	83	206	2214	4124
<i>N. gonorrhoeae</i>	21	147	77	30	320	284	7	68	42	1	15	14	59	550	417
<i>N. meningitidis</i> (d)	5	20	18	9	87	60	7	57	54	1	1	0	22	165	132
Parainfluenza	25	272	241	18	157	105	8	55	60	9	28	11	60	512	417
Parvovirus B19	0	8	4	0	52	34	3	51	38	0	0	1	3	111	77
<i>Plasmodium</i> (d)	4	50	51	5	82	82	1	36	28	0	8	10	10	176	171
RSV	454	830	1083	813	1637	1629	220	770	461	10	44	36	1497	3281	3209
Rotavirus	5	384	684	54	2754	5594	19	913	2035	5	62	107	83	4113	8420
Rubivirus	1	10	10	1	7	15	0	10	15	0	0	1	2	27	41
<i>S. enteritidis</i> (f)	4	62	61	72	653	558	23	150	245	7	96	143	106	961	1007
<i>S. hadar</i> (f)	0	1	1	5	24	9	2	9	4	1	6	4	8	40	18
<i>S. typhimurium</i> (f)	10	82	81	123	1353	927	42	429	443	22	235	256	197	2099	1707
<i>Salmonella</i> andere (f)	4	61	58	36	373	400	16	135	188	19	95	91	75	664	737
<i>Shigella</i>	2	14	18	8	106	93	1	25	41	0	3	4	11	148	156
<i>S. pneumoniae</i> (g)	16	90	114	57	481	484	23	217	271	1	12	9	97	800	878
<i>S. pyogenes</i> (c)	1	4	13	3	61	68	1	29	38	0	2	4	5	96	123
<i>Y. enterocolitica</i>	2	6	13	21	170	170	8	54	51	0	6	4	31	236	238
TOTAAL	783	4765	4688	2120	18383	21653	668	6294	7338	97	1027	1115	3668	30469	34794
aantal laboratoria (e)		15	15		57	59		37	36					109	110
% deelname (b)	83	82	82	85	91	91	76	89	88				82	89	89

- (a) verdeling volgens de locatie van de patiënt
- (b) deelnamepercentage van de peillaboratoria : (aantal opgestuurde formulieren / aantal verwachte formulieren) x 100
- (c) diepe isolaties
- (d) referentielaboratorium + peillaboratoria
- (e) verdeling volgens de locatie van het laboratorium
- (f) referentielaboratorium
- (g) diepe isolaties behalve ooretter
- (h) alleen CSV
- (i) nieuwe + oude gevallen
- (j) verdachte + bevestigde gevallen



Maandelijks rapport **DECEMBER 2007** (weken 49 tot 52) voor **VLAANDEREN** en **BRUSSEL**
 Verwerking op 30/01/2008



N. meningitidis : Het referentielaboratorium diagnosticeerde in december 2007 7 gevallen, verspreid over Vlaanderen (N=4), Wallonië (N=3); in 2007 zijn er 160 gevallen gediagnosticeerd (16/160 -10%- van serogroep C), in 2006 : 138 gevallen (11/138 -8%- van serogroep C) en in 2005 : 171 gevallen (18/171 -11%- van serogroep C).

R.S.V. : Het virus blijft sinds oktober in heel het land in omloop; zoals voorheen zijn de maximum gevallen gediagnosticeerd gedurende de week 49, begin december.

Rapport 2006 : Enkele rapporten van 2006 zijn al beschikbaar op <http://www.iph.fgov.be/epidemie/labo> (rubriek Jaarlijks rapport 2006).

Aw Antwerpen	B Brussel	Bg Brugge	Al Aalst
Mh Mechelen	HV Halle-Vilvoorde	Dk Diksmuide	Dm Dendermonde
Th Turnhout	Lv Leuven	Ip Ieper	Ek Eeklo
		Kr Kortrijk	Gt Gent
		Os Oostende	Od Oudenaarde
		Rs Roeselare	SN St-Niklaas
		TI Tielt	
		Vr Veurne	Hs Hasselt
			Ms Maaseik
			Tg Tongeren

WETENSCHAPPELIJK INSTITUUT VOLKSGEZONDHEID

Afdeling Epidemiologie
 http : www.iph.fgov.be/epidemiologie
 Mevr. Geneviève DUCOFFRE



Network van Peillaboratoria
 http : www.iph.fgov.be/epidemiologie/labo

Fax : 02/642.54.10
 Tel. : 02/642.57.77
 E-mail : g.ducoffre@iph.fgov.be

Aantal gediagnosticeerde gevallen gedurende de observatieperiode (weken 49-52) voor 2007
 en vergelijking tussen het cumulatief aantal gevallen sinds begin 2007 (weken 01-52) en begin 2006 (weken 01-52)

Verwerking op 30/01/2008

KIEMEN	BRUSSEL (a)			VLAANDEREN (a)			WALLONIE (a)			ONBEKEND (a)			TOTAAL		
	weken	2007 49-52	2006 01-52	2006 01-52	2007 49-52	2006 01-52	2006 01-52	2007 49-52	2006 01-52	2006 01-52	2007 49-52	2006 01-52	2006 01-52	2007 49-52	2006 01-52
Adenovirus	37	472	490	22	230	259	11	88	74	1	20	22	71	810	845
B. pertussis	3	35	49	14	139	82	5	81	59	0	38	6	22	293	196
B. burgdorferi (i+j)	2	28	58	42	680	941	17	304	376	0	13	28	61	1025	1403
Campylobacter	16	388	393	198	4020	4061	61	1356	1162	3	112	95	278	5876	5711
C. psittaci	0	0	0	1	3	2	0	0	0	0	0	0	1	3	2
C. trachomatis	51	857	452	70	1221	1031	20	306	219	1	48	30	142	2432	1732
Cryptococcus (f)	0	2	0	0	5	3	1	3	1	0	0	2	1	10	6
Cryptosporidium	0	6	8	8	219	323	1	55	54	0	5	13	9	285	398
Cyclospora (d)	0	0	1	0	16	5	1	12	8	0	3	0	1	31	14
E. histolytica (d)	4	37	53	14	163	137	3	31	38	0	18	17	21	249	245
E. coli (VTEC + EHEC)	0	10	6	1	23	25	0	17	10	0	7	2	1	57	43
Giardia	4	80	105	56	766	870	11	182	212	2	44	35	73	1072	1222
H. influenzae (g)	0	5	11	3	37	35	1	15	14	0	0	1	4	57	61
Hantavirus (d)	0	10	7	0	43	18	22	231	119	0	9	16	22	293	160
Hepatitis A	9	82	26	5	81	135	0	31	25	0	3	8	14	197	194
Hepatitis B	8	103	39	8	213	187	1	44	43	0	15	9	17	375	278
Hepatitis C (i)	3	23	587	2	212	304	1	54	60	0	31	81	6	320	1032
Influenza A	15	545	364	17	619	239	8	119	61	2	21	6	42	1304	670
Influenza B	7	24	52	3	16	251	1	8	24	0	1	1	11	49	328
L. pneumophila (bact + serol)	2	19	6	0	3	14	1	12	11	0	4	7	3	38	38
L. pneumophila (urine)	0	7	4	0	22	25	0	10	13	0	0	3	0	39	45
Listeria (d)	0	2	6	2	37	46	1	17	13	0	2	2	3	58	67
Morbillivirus	0	0	2	0	0	3	0	0	1	0	0	0	0	0	6
M. pneumoniae	9	158	238	124	1693	2991	20	489	1081	3	30	93	156	2370	4403
N. gonorrhoeae	18	165	89	19	339	313	1	69	49	1	16	19	39	589	470
N. meningitidis (d)	0	20	21	4	91	68	5	62	60	0	1	2	9	174	151
Parainfluenza	13	285	255	4	161	115	4	59	61	0	28	11	21	533	442
Parvovirus B19	0	8	4	0	52	34	0	51	38	0	0	1	0	111	77
Plasmodium (d)	4	54	59	14	96	94	2	38	29	0	8	11	20	196	193
RSV	292	1122	1436	1272	2909	3384	366	1136	899	21	65	70	1951	5232	5789
Rotavirus	7	391	698	44	2798	5746	28	941	2097	2	64	109	81	4194	8650
Rubivirus	1	11	10	0	7	15	0	10	17	0	0	1	1	28	43
S. enteritidis (f)	1	63	62	8	661	576	8	158	250	0	96	146	17	978	1034
S. hadar (f)	0	1	3	0	24	10	0	9	4	1	7	4	1	41	21
S. typhimurium (f)	7	89	87	74	1427	984	11	440	457	13	248	262	105	2204	1790
Salmonella andere (f)	4	65	65	21	394	423	12	147	199	5	100	98	42	706	785
Shigella	1	15	22	7	113	101	0	25	47	0	3	4	8	156	174
S. pneumoniae (g)	9	99	132	44	525	550	19	236	291	1	13	11	73	873	984
S. pyogenes (c)	3	7	13	8	69	70	1	30	42	0	2	5	12	108	130
Y. enterocolitica	0	6	14	8	178	182	2	56	61	0	6	5	10	246	262
TOTAAL	530	5294	5927	2117	20305	24652	646	6932	8279	56	1081	1236	3349	33612	40094
aantal laboratoria (e)		15	15		57	59		37	36					109	110
% deelname (b)	75	81	86	78	90	94	67	87	93				74	88	93

- (a) verdeling volgens de locatie van de patiënt
- (b) deelnamepercentage van de peillaboratoria : (aantal opgestuurde formulieren / aantal verwachte formulieren) x 100
- (c) diepe isolaties
- (d) referentielaboratoria + peillaboratoria
- (e) verdeling volgens de locatie van het laboratorium
- (f) referentielaboratorium
- (g) diepe isolaties behalve ooretter
- (h) alleen CSV
- (i) nieuwe + oude gevallen
- (j) verdachte + bevestigde gevallen