

# WETENSCHAPPELIJK INSTITUUT VOLKSGEZONDHEID

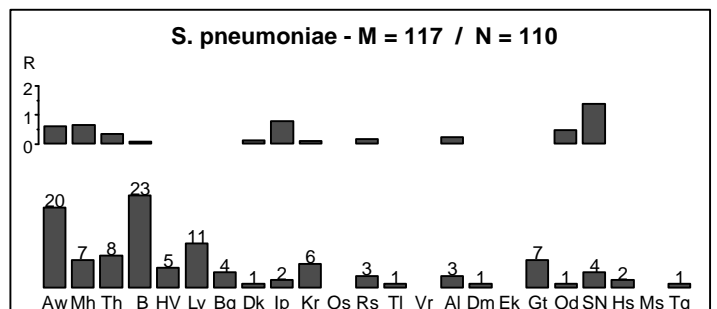
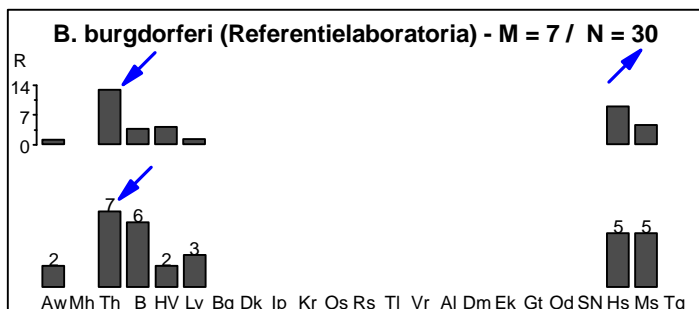
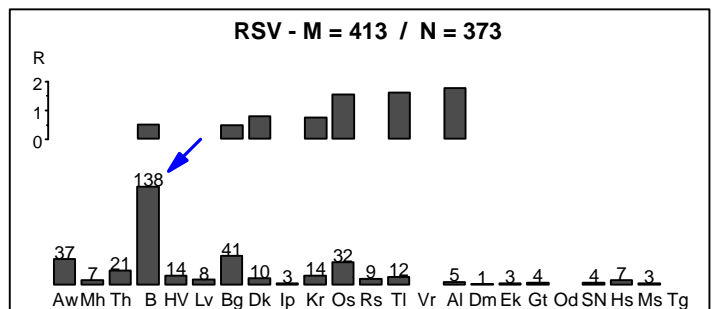
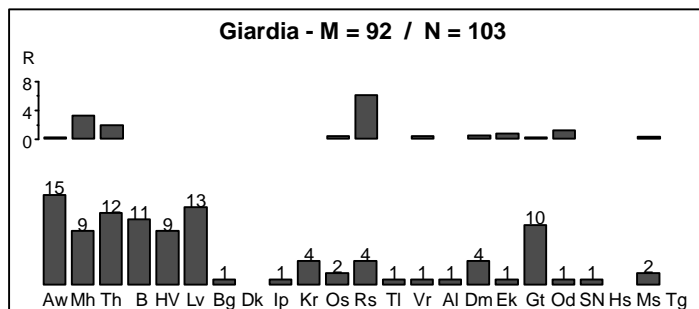
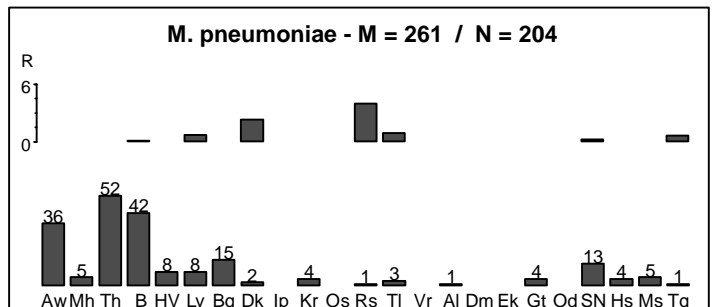
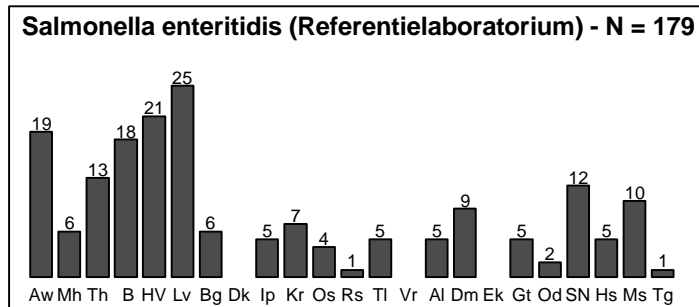
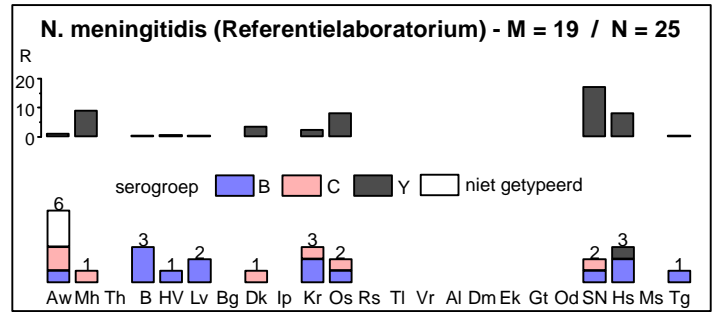
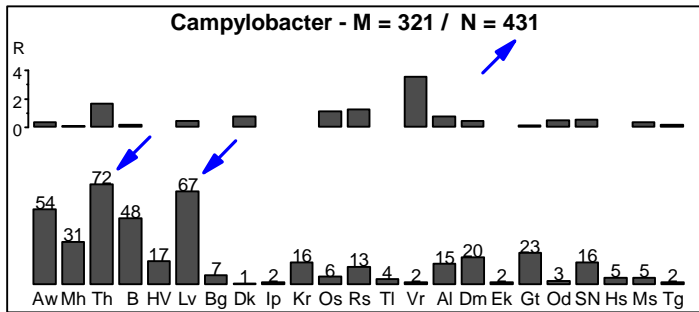
Afdeling Epidemiologie  
 http : www.iph.fgov.be/epidemiolo  
 Dr. Frank VAN LOOCK  
 Mevr. Geneviève DUCOFFRE



Netwerk van Peillaboratoria

Fax : 02/642.54.10  
 Tel. : 02/642.50.26  
 E-mail : f.vanloock@iph.fgov.be  
 E-mail : g.ducoffre@iph.fgov.be

Maandelijks rapport **JANUARI 2002** (weken 01 tot 05) voor **VLAANDEREN** en **BRUSSEL**  
 Verwerking op 21/02/2002



**N. meningitidis** : het referentielaboratorium diagnosticeerde in januari 2002 33 gevallen, verspreid over **Vlaanderen** (N=22), Brussel (N=3) en Wallonië (N=8); 9/33 behoren tot serogroep C.

**R.S.V.** : dit virus is nog aanwezig in het hele land; opmerkelijk is het hoog aantal gediagnosticeerde gevallen, vooral in **Brussel** (Schaarbeek : N=27, St.-Jan-Molenbeek : N=13, Laken : N=13, ...).

**Campylobacter** : opmerkelijk is het hoog aantal gediagnosticeerde gevallen in januari 2002 t.o.v. de gemiddelde waarde van de vorige jaren in dezelfde periode, vooral in de arrondissementen **Turnhout** (Arendonk : N=8, Westerlo : N=7, Herentals : N=5, Merksplas : N=5, ...) en **Leuven** (Leuven : N=15, Aarschot : N=7, Keerbergen : N=6, ...).

**B. burgdorferi** : opmerkelijk is het aantal gevallen gediagnosticeerd in januari 2002 t.o.v. de gemiddelde waarde van vorige jaren in dezelfde periode, vooral in het arrondissement **Turnhout**.

Aw	B	Bg	Al	Hs	Voor Vlaanderen en Brussel en voor de beschouwde weken					
Antwerpen	Brussel	Brugge	Aalst	Hasselt	M	: gemiddelde waarde van het aantal geregistreerde gevallen in 1993-2001				
Mh	Halle-Vilvoorde	Diksmuide	Dendermonde	Maaseik	N	: aantal geregistreerde gevallen in 2002				
Th	Leuven	Ieper	Eeklo	Tongeren	<b>Berekening van R (per arrondissement en voor de beschouwde weken)</b>					
		Kortrijk	Gent		<b>R=(n/m) - 1</b> indien n>m met					
		Oostende	Oudenaarde		m : gemiddelde waarde van het aantal geregistreerde gevallen in 1993-2001					
		Roeselare	St.-Niklaas		n : aantal geregistreerde gevallen in 2002					
		Tielt								
		Veurene								

# WETENSCHAPPELIJK INSTITUUT VOLKSGEZONDHEID

Afdeling Epidemiologie  
 http : www.iph.fgov.be/epidemio  
 Dr. Frank VAN LOOCK  
 Mevr. Geneviève DUCOFFRE



Netwerk van Peillaboratoria

Fax : 02/642.54.10  
 Tel. : 02/642.50.26  
 E-mail : f.vanloock@iph.fgov.be  
 E-mail : g.ducoffre@iph.fgov.be

## Aantal gediagnosticeerde gevallen gedurende de observatieperiode (weken 01 tot 05) en cumulatief sinds het begin van het jaar (weken 01 tot 05)

Verwerking op 21/02/2002

KIEMEN	BRUSSEL		VLAANDEREN		WALLONIE		ONBEKEND <sup>a</sup>		TOTAAL		
	weken	01-05	01-05	01-05	01-05	01-05	01-05	01-05	01-05	01-05	
Adenovirus		31	31	43	43	12	12	7	7	93	93
<i>B. burgdorferi</i>		2	2	20	20	13	13	0	0	35	35
<i>Campylobacter</i>		48	48	383	383	71	71	10	10	512	512
<i>C. psittaci</i>		0	0	0	0	0	0	0	0	0	0
<i>C. trachomatis</i>		14	14	37	37	11	11	2	2	64	64
<i>Cyclospora</i> <sup>d</sup>		0	0	2	2	0	0	0	0	2	2
<i>Cryptococcus</i> <sup>d</sup>		0	0	0	0	0	0	0	0	0	0
<i>Cryptosporidium</i>		2	2	26	26	3	3	0	0	31	31
<i>E. coli</i> (VTEC + EHEC)		0	0	4	4	0	0	1	1	5	5
<i>E. histolytica</i> <sup>d</sup>		1	1	7	7	4	4	0	0	12	12
<i>Giardia</i>		11	11	92	92	15	15	0	0	118	118
<i>H. influenzae</i> <sup>c</sup>		0	0	3	3	2	2	0	0	5	5
Hantavirus <sup>d</sup>		0	0	1	1	7	7	1	1	9	9
Hepatitis A		7	7	10	10	2	2	1	1	20	20
Influenza A		341	341	177	177	38	38	13	13	569	569
Influenza B		7	7	9	9	2	2	0	0	18	18
<i>L. pneumophila</i> (bact. + serol.)		1	1	0	0	3	3	0	0	4	4
<i>L. pneumophila</i> (urine)		0	0	0	0	0	0	0	0	0	0
<i>Listeria</i> <sup>d</sup>		0	0	3	3	0	0	0	0	3	3
Morbillivirus		0	0	0	0	0	0	0	0	0	0
<i>M. pneumoniae</i>		42	42	162	162	193	193	2	2	399	399
<i>N. gonorrhoeae</i>		0	0	12	12	2	2	1	1	15	15
<i>N. meningitidis</i> <sup>c+d</sup>		4	4	25	25	11	11	0	0	40	40
Parainfluenza		4	4	10	10	2	2	1	1	17	17
Parvovirus B19		0	0	0	0	0	0	0	0	0	0
<i>Plasmodium</i> <sup>d</sup>		4	4	17	17	18	18	0	0	39	39
RSV		138	138	235	235	270	270	5	5	648	648
Rubivirus		0	0	0	0	0	0	0	0	0	0
<i>Salmonella enteritidis</i> <sup>f</sup>		18	18	161	161	54	54	37	37	270	270
<i>Salmonella hadar</i> <sup>f</sup>		0	0	0	0	0	0	0	0	0	0
<i>Salmonella typhimurium</i> <sup>f</sup>		2	2	72	72	17	17	12	12	103	103
<i>Salmonella andere</i> <sup>f</sup>		4	4	34	34	13	13	10	10	61	61
<i>Shigella</i>		3	3	8	8	3	3	1	1	15	15
<i>S. pneumoniae</i> <sup>c</sup>		23	23	87	87	47	47	2	2	159	159
<i>S. pyogenes</i> <sup>c</sup>		2	2	10	10	8	8	2	2	22	22
<i>Y. enterocolitica</i>		2	2	23	23	7	7	0	0	32	32
<b>TOTAAL</b>		<b>711</b>	<b>711</b>	<b>1673</b>	<b>1673</b>	<b>828</b>	<b>828</b>	<b>108</b>	<b>108</b>	<b>3320</b>	<b>3320</b>
aantal laboratoria <sup>e</sup>			16		72		39				127
% deelname <sup>b</sup>		51	51	67	67	75	75			68	68

<sup>a</sup> onbekende postcode

<sup>b</sup> deelnamepercentage van de peillaboratoria : (aantal opgestuurde formulieren / aantal verwachte formulieren) x 100

<sup>c</sup> diepe isolaties

<sup>d</sup> referentielaboratorium + peillaboratoria

<sup>e</sup> verdeling volgens de locatie van het laboratorium

<sup>f</sup> referentielaboratorium

# WETENSCHAPPELIJK INSTITUUT VOLKSGEZONDHEID

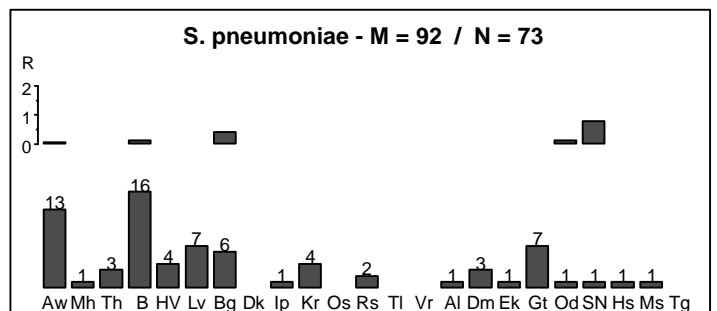
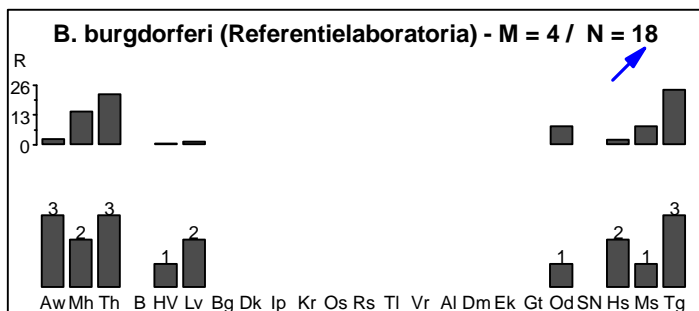
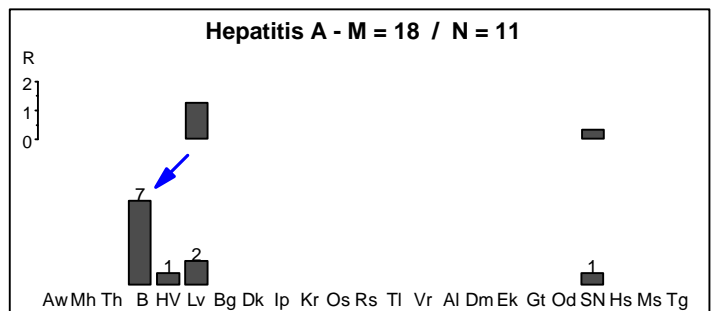
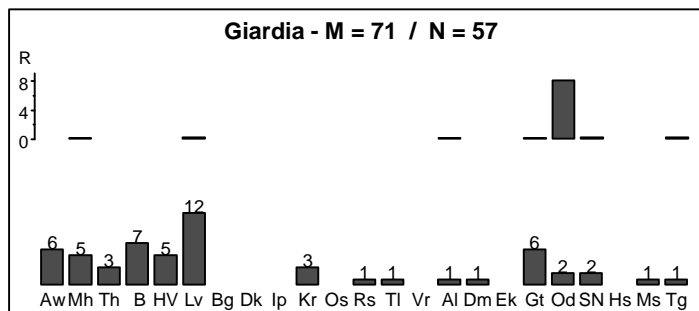
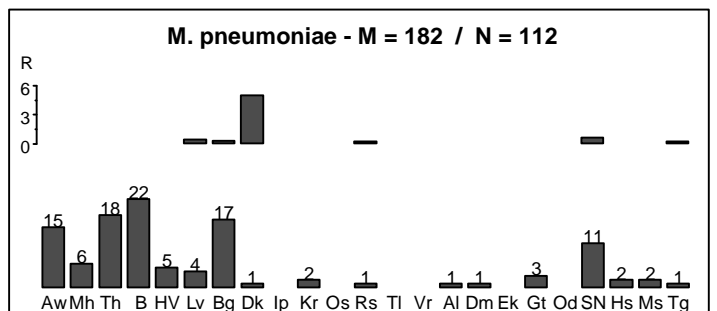
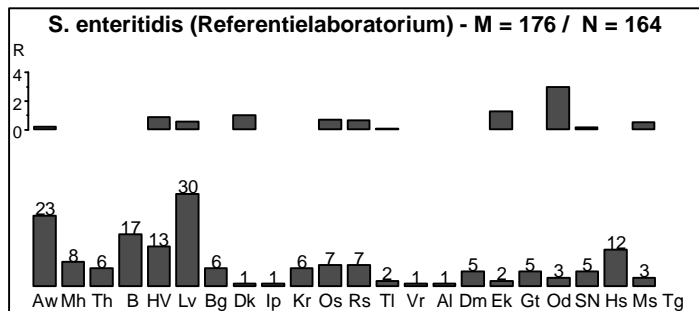
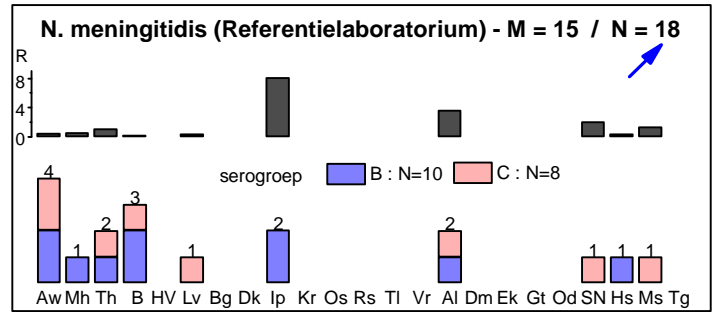
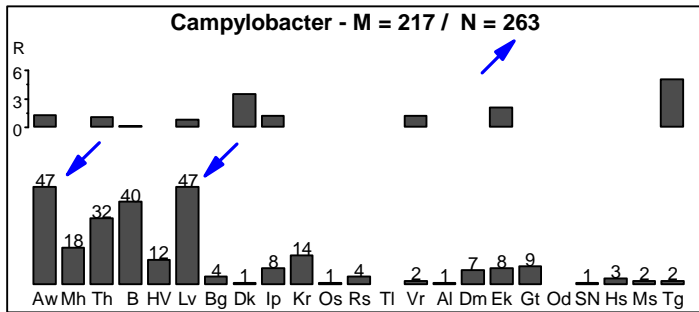
Afdeling Epidemiologie  
 http : www.iph.fgov.be/epidemiologie  
 Dr. Frank VAN LOOCK  
 Mevr. Geneviève DUCOFFRE



Netwerk van Peillaboratoria

Fax : 02/642.54.10  
 Tel. : 02/642.50.26  
 E-mail : f.vanloock@iph.fgov.be  
 E-mail : g.ducoffre@iph.fgov.be

Maandelijks rapport FEBRUARI 2002 (weken 06 tot 09) voor VLAANDEREN en BRUSSEL  
 Verwerking op 18/03/2002



**N. meningitidis** : het referentielaboratorium diagnosticeerde in februari 2002 25 gevallen (in februari 2001 : N=34) , verspreid over **Vlaanderen** (N=15), Brussel (N=3) en Wallonië (N=7); 14/25 behoren tot serogroep C; 9/25 zijn ≤ 5 jaar, 2/25 tussen 6 en 10 jaar, 10/25 tussen 11 en 20 jaar en 4/25 > 20 jaar.

**Campylobacter** : opmerkelijk is het aantal gevallen gediagnosticeerd in februari 2002 t.o.v. de gemiddelde waarde van vorige jaren in dezelfde periode, vooral in de arrondissementen **Antwerpen** (25/47 in de stad Antwerpen) en **Leuven** (14/47 in de stad Leuven).

**B. burgdorferi** : opmerkelijk is het aantal gevallen gediagnosticeerd in februari 2002 t.o.v. de gemiddelde waarde van vorige jaren in dezelfde periode, vooral in de provincie **Limburg**.

**Influenza A** : dit virus was aanwezig in heel het land in januari 2002; voor meer informatie : <http://www.iph.fgov.be/epidemiologie/epinl>

**Hepatitis A** : opmerkelijk zijn de 7 verspreide gevallen gediagnosticeerd in **Brussel** bij volwassenen.

Aw	Antwerpen	B	Brussel	Bg	Brugge	Al	Aalst	Hs	Hasselt
Mh	Mechelen	HV	Halle-Vilvoorde	Dk	Diksmuide	Dm	Dendermonde	Ms	Maaseik
Th	Turnhout	Lv	Leuven	Ip	Ieper	Ek	Eeklo	Tg	Tongeren
				Kr	Kortrijk	Gt	Gent		
				Os	Oostende	Od	Oudenaarde		
				Rs	Roeselare	SN	St.-Niklaas		
				Ti	Tielt				
				Vr	Veurne				

**Voor Vlaanderen en Brussel en voor de beschouwde weken**  
**M** : gemiddelde waarde van het aantal geregistreerde gevallen in 1993-2001  
**N** : aantal geregistreerde gevallen in 2002  
**Berekening van R (per arrondissement en voor de beschouwde weken)**  
 $R = (n/m) - 1$  indien  $n > m$  met  
**m** : gemiddelde waarde van het aantal geregistreerde gevallen in 1993-2001  
**n** : aantal geregistreerde gevallen in 2002

# WETENSCHAPPELIJK INSTITUUT VOLKSGEZONDHEID

Afdeling Epidemiologie  
 http : www.iph.fgov.be/epidemio  
 Dr. Frank VAN LOOCK  
 Mevr. Geneviève DUCOFFRE



Netwerk van Peillaboratoria

Fax : 02/642.54.10  
 Tel. : 02/642.50.26  
 E-mail : f.vanloock@iph.fgov.be  
 E-mail : g.ducoffre@iph.fgov.be

## Aantal gediagnosticeerde gevallen gedurende de observatieperiode (weken 06 tot 09) en cumulatief sinds het begin van het jaar (weken 01 tot 09)

Verwerking op 18/03/2002

KIEMEN	BRUSSEL		VLAANDEREN		WALLONIE		ONBEKEND <sup>a</sup>		TOTAAL		
	weken	06-09	01-09	06-09	01-09	06-09	01-09	06-09	01-09	06-09	01-09
<b>Adenovirus</b>		26	58	32	76	12	30	1	8	71	172
<b>B. burgdorferi</b>		0	2	7	27	11	25	0	0	18	54
<b>Campylobacter</b>		40	92	223	660	40	128	1	12	304	892
<b>C. psittaci</b>		0	0	0	0	0	0	0	0	0	0
<b>C. trachomatis</b>		12	26	23	66	7	22	0	3	42	117
<b>Cyclospora <sup>d</sup></b>		1	1	0	2	0	0	0	0	1	3
<b>Cryptococcus <sup>d</sup></b>		0	0	0	0	0	0	0	0	0	0
<b>Cryptosporidium</b>		1	3	6	33	2	7	0	0	9	43
<b>E. coli (VTEC + EHEC)</b>		0	0	1	5	0	0	0	1	1	6
<b>E. histolytica <sup>d</sup></b>		3	6	8	15	3	7	1	1	15	29
<b>Giardia</b>		7	22	50	158	12	32	2	4	71	216
<b>H. influenzae <sup>c</sup></b>		0	0	1	8	1	4	0	0	2	12
<b>Hantavirus <sup>d</sup></b>		0	0	0	1	2	9	0	0	2	10
<b>Hepatitis A</b>		7	14	4	17	5	8	0	1	16	40
<b>Influenza A</b>		54	410	88	297	18	77	3	16	163	800
<b>Influenza B</b>		12	19	6	15	9	14	0	0	27	48
<b>L. pneumophila (bact. + serol.)</b>		3	4	0	0	3	6	0	0	6	10
<b>L. pneumophila (urine)</b>		0	0	2	2	0	0	0	0	2	2
<b>Listeria <sup>d</sup></b>		0	0	1	4	2	2	0	0	3	6
<b>Morbillivirus</b>		1	1	0	0	0	0	0	0	1	1
<b>M. pneumoniae</b>		22	78	90	295	77	269	1	3	190	645
<b>N. gonorrhoeae</b>		3	4	18	35	1	2	0	1	22	42
<b>N. meningitidis <sup>c+d</sup></b>		4	6	11	27	3	11	2	3	20	47
<b>Parainfluenza</b>		1	5	4	14	1	3	0	1	6	23
<b>Parvovirus B19</b>		0	0	0	0	0	0	0	0	0	0
<b>Plasmodium <sup>d</sup></b>		5	9	12	29	0	18	0	0	17	56
<b>RSV</b>		30	190	44	351	88	414	0	5	162	960
<b>Rubivirus</b>		0	0	0	0	0	0	0	0	0	0
<b>Salmonella enteritidis <sup>f</sup></b>		17	36	147	332	81	145	34	72	279	585
<b>Salmonella hadar <sup>f</sup></b>		0	0	1	1	1	1	0	0	2	2
<b>Salmonella typhimurium <sup>f</sup></b>		4	6	67	148	20	37	7	19	98	210
<b>Salmonella andere <sup>f</sup></b>		6	10	40	83	17	31	11	21	74	145
<b>Shigella</b>		0	5	2	10	1	4	0	1	3	20
<b>S. pneumoniae <sup>c</sup></b>		16	42	57	170	24	84	1	3	98	299
<b>S. pyogenes <sup>c</sup></b>		5	9	7	21	11	22	0	0	23	52
<b>T. pallidum</b>		0	3	1	1	1	1	0	0	2	5
<b>Y. enterocolitica</b>		5	8	13	39	1	12	0	0	19	59
<b>TOTAAL</b>		<b>285</b>	<b>1069</b>	<b>966</b>	<b>2942</b>	<b>454</b>	<b>1425</b>	<b>64</b>	<b>175</b>	<b>1769</b>	<b>5611</b>
aantal laboratoria <sup>e</sup>			16		72		39				127
% deelname <sup>b</sup>		56	80	67	75	55	73			62	75

<sup>a</sup> onbekende postcode

<sup>b</sup> deelnamepercentage van de peillaboratoria : (aantal opgestuurde formulieren / aantal verwachte formulieren) x 100

<sup>c</sup> diepe isolaties

<sup>d</sup> referentielaboratorium + peillaboratoria

<sup>e</sup> verdeling volgens de locatie van het laboratorium

<sup>f</sup> referentielaboratorium

# WETENSCHAPPELIJK INSTITUUT VOLKSGEZONDHEID

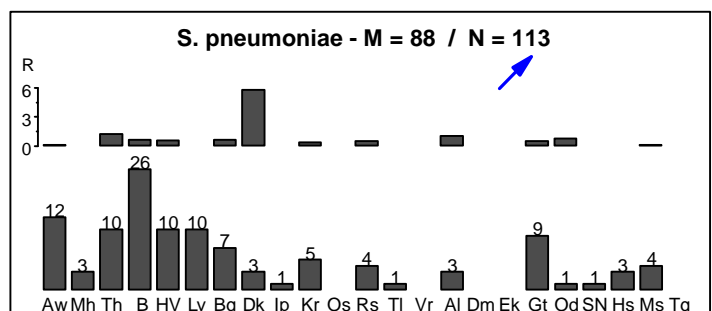
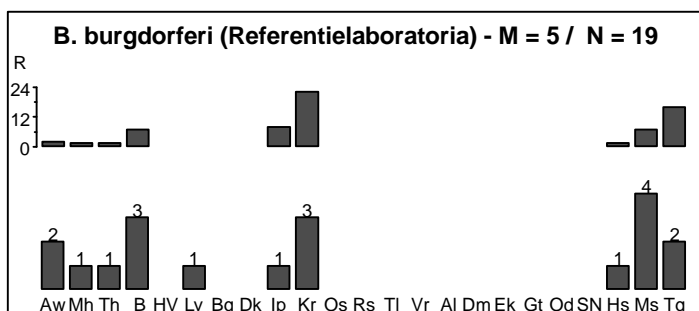
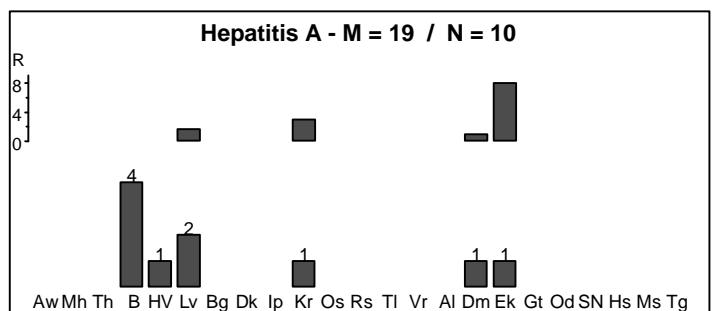
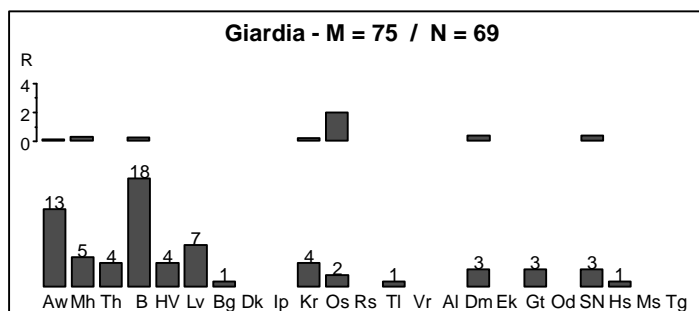
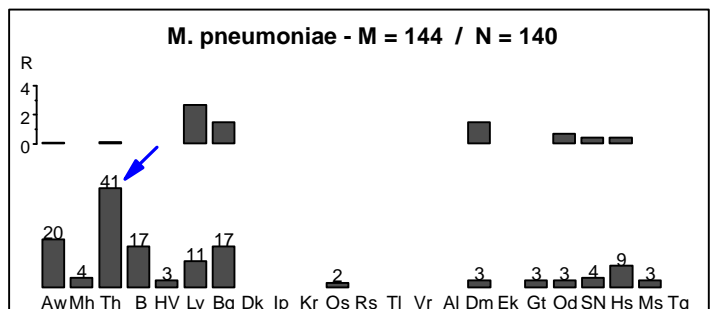
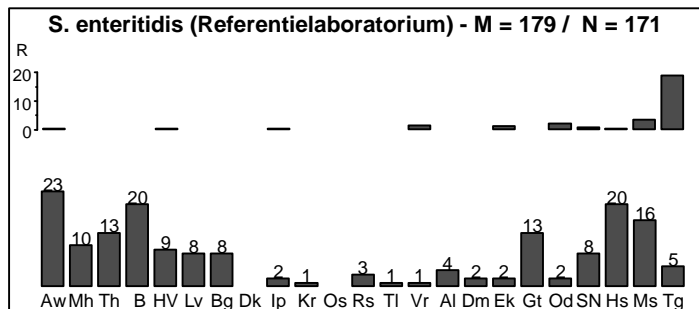
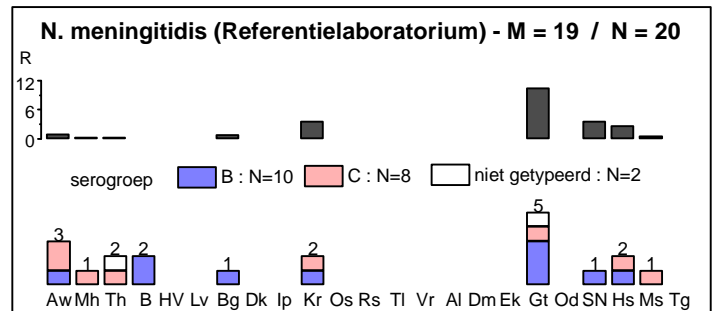
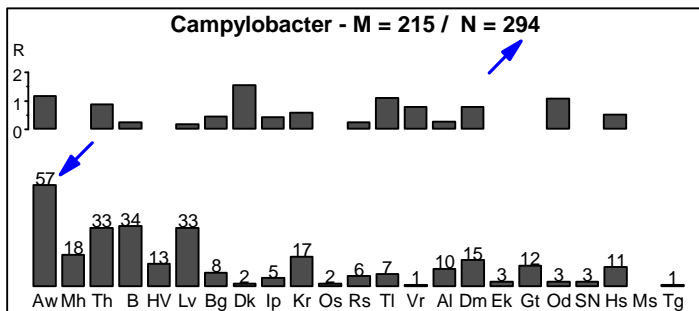
Afdeling Epidemiologie  
 http : www.iph.fgov.be/epidemiologie  
 Dr. Frank VAN LOOCK  
 Mevr. Geneviève DUCOFFRE



Netwerk van Peillaboratoria

Fax : 02/642.54.10  
 Tel. : 02/642.50.26  
 E-mail : f.vanloock@iph.fgov.be  
 E-mail : g.ducoffre@iph.fgov.be

Maandelijks rapport **MAART 2002** (weken 10 tot 13) voor **VLAANDEREN** en **BRUSSEL**  
 Verwerking op 23/04/2002



**N. meningitidis** : het referentielaboratorium diagnosticeerde in maart 2002 24 gevallen, verspreid over **Vlaanderen** (N=18), Brussel (N=2) en Wallonië (N=4); 10/24 behoren tot serogroep C (42%), d.w.z. een totaal van 33/82 sinds het begin van dit jaar in vergelijking met 49/117 in de eerste 3 maanden van 2001.

**M. pneumoniae** : opmerkelijk zijn de 41 gediagnosticeerde gevallen in het arrondissement **Turnhout** (Turnhout : N=6, Arendonk : N=5, ...).

**S. pneumoniae** : opmerkelijk is het aantal gevallen gediagnosticeerd in maart 2002 t.o.v. de gemiddelde waarde van vorige jaren in dezelfde periode (zie R) en t.o.v. februari 2002 (N=73); deze gevallen zijn verspreid.

**Influenza B** : opmerkelijk is het aantal gevallen gediagnosticeerd in maart 2002 (N=52; zie verso) t.o.v. februari 2002 (N=27) en maart 2001 (N=18).

**Campylobacter** : opmerkelijk is het aantal gevallen gediagnosticeerd in maart 2002 t.o.v. de gemiddelde waarde van vorige jaren in dezelfde periode (zie R), vooral in het arrondissement **Antwerpen** (N=57) : in de stad Antwerpen : N=23, in Zandhoven : N=6, in Kalmthout : N=4, ...

Aw	B	Bg	Al	Hs	Voor Vlaanderen en Brussel en voor de beschouwde weken				
Antwerpen	Brussel	Brugge	Aalst	Hasselt	<b>M</b> :	gemiddelde waarde van het aantal geregistreerde gevallen in 1993-2001			
Mechelen	Halle-Vilvoorde	Diksmuide	Dendermonde	Maaseik	<b>N</b> :	aantal geregistreerde gevallen in 2002			
Turnhout	Leuven	Ieper	Eeklo	Tongeren	<b>Berekening van R (per arrondissement en voor de beschouwde weken)</b>				
		Kortrijk	Gent		<b>R=(n/m) - 1</b>	indien n>m met			
		Oostende	Gent		<b>m</b> :	gemiddelde waarde van het aantal geregistreerde gevallen in 1993-2001			
		Roeselare	Oudenaarde		<b>n</b> :	aantal geregistreerde gevallen in 2002			
		Tielt	St.-Niklaas						
		Veurne							

# WETENSCHAPPELIJK INSTITUUT VOLKSGEZONDHEID

Afdeling Epidemiologie  
 http : www.iph.fgov.be/epidemio  
 Dr. Frank VAN LOOCK  
 Mevr. Geneviève DUCOFFRE



Netwerk van Peillaboratoria

Fax : 02/642.54.10  
 Tel. : 02/642.50.26  
 E-mail : f.vanloock@iph.fgov.be  
 E-mail : g.ducoffre@iph.fgov.be

## Aantal gediagnosticeerde gevallen gedurende de observatieperiode (weken 10 tot 13) en cumulatief sinds het begin van het jaar (weken 01 tot 13)

Verwerking op 23/04/2002

KIEMEN	BRUSSEL <sup>a</sup>		VLAANDEREN <sup>a</sup>		WALLONIE <sup>a</sup>		ONBEKEND <sup>a</sup>		TOTAAL		
	weken	10-13	01-13	10-13	01-13	10-13	01-13	10-13	01-13	10-13	01-13
<b>Adenovirus</b>		50	132	44	131	9	42	3	15	106	320
<b>B. burgdorferi</b>		0	3	14	77	7	39	0	0	21	119
<b>Campylobacter</b>		34	165	260	1008	62	218	3	25	359	1416
<b>C. psittaci</b>		0	0	0	0	2	2	0	0	2	2
<b>C. trachomatis</b>		14	45	31	107	5	32	1	4	51	188
<b>Cryptococcus <sup>f</sup></b>		1	1	0	0	0	0	0	0	1	1
<b>Cryptosporidium</b>		1	4	9	50	3	10	0	0	13	64
<b>Cyclospora <sup>d</sup></b>		0	2	0	4	0	0	0	0	0	6
<b>E. histolytica <sup>d</sup></b>		3	12	5	22	0	8	0	1	8	43
<b>Enterovirus <sup>c</sup></b>		0	0	0	1	0	0	0	0	0	1
<b>E. coli (VTEC + EHEC)</b>		0	0	4	11	0	0	1	2	5	13
<b>Giardia</b>		18	51	51	235	14	54	2	7	85	347
<b>H. influenzae <sup>c</sup></b>		2	3	2	10	5	9	0	0	9	22
<b>Hantavirus <sup>d</sup></b>		0	0	0	2	1	20	0	1	1	23
<b>Hepatitis A</b>		4	18	6	32	4	17	0	1	14	68
<b>Influenza A</b>		8	625	20	389	6	98	2	34	36	1146
<b>Influenza B</b>		22	46	22	40	7	22	1	1	52	109
<b>L. pneumophila (bact. + serol.)</b>		2	7	1	1	0	8	0	0	3	16
<b>L. pneumophila (urine)</b>		0	0	2	5	0	0	0	0	2	5
<b>Listeria <sup>d</sup></b>		1	1	0	5	0	3	0	0	1	9
<b>Morbillivirus</b>		0	1	0	0	0	0	0	0	0	1
<b>M. pneumoniae</b>		17	113	123	455	58	353	2	6	200	927
<b>N. gonorrhoeae</b>		2	7	10	45	2	5	0	1	14	58
<b>N. meningitidis <sup>c+d</sup></b>		1	10	5	37	2	13	0	4	8	64
<b>Parainfluenza</b>		0	5	1	17	1	5	0	6	2	33
<b>Parvovirus B19</b>		0	0	0	0	0	0	0	0	0	0
<b>Plasmodium <sup>d</sup></b>		1	10	5	37	3	23	0	0	9	70
<b>RSV</b>		16	293	24	498	41	524	1	15	82	1330
<b>Rubivirus</b>		0	0	0	0	0	0	0	0	0	0
<b>S. enteritidis <sup>f</sup></b>		20	62	151	491	50	195	26	98	247	846
<b>S. hadar <sup>f</sup></b>		2	2	1	2	1	2	0	0	4	6
<b>S. typhimurium <sup>f</sup></b>		2	8	82	237	19	56	8	27	111	328
<b>Salmonella andere <sup>f</sup></b>		3	15	28	115	12	43	9	30	52	203
<b>Shigella</b>		2	9	4	19	3	10	0	1	9	39
<b>S. pneumoniae <sup>c</sup></b>		26	83	87	303	42	144	2	7	157	537
<b>S. pyogenes <sup>c</sup></b>		8	20	7	32	13	39	1	1	29	92
<b>T. pallidum</b>		0	3	1	1	0	1	0	0	1	5
<b>Y. enterocolitica</b>		3	12	13	58	4	19	0	1	20	90
<b>TOTAAL</b>		<b>263</b>	<b>1768</b>	<b>1013</b>	<b>4477</b>	<b>376</b>	<b>2014</b>	<b>62</b>	<b>288</b>	<b>1714</b>	<b>8547</b>
aantal laboratoria <sup>e</sup>			14		71		40				125
% deelname <sup>b</sup>		57	79	71	85	66	84			68	84

<sup>a</sup> verdeling volgens de locatie van de patiënt

<sup>b</sup> deelnamepercentage van de peillaboratoria : (aantal opgestuurde formulieren / aantal verwachte formulieren) x 100

<sup>c</sup> diepe isolaties

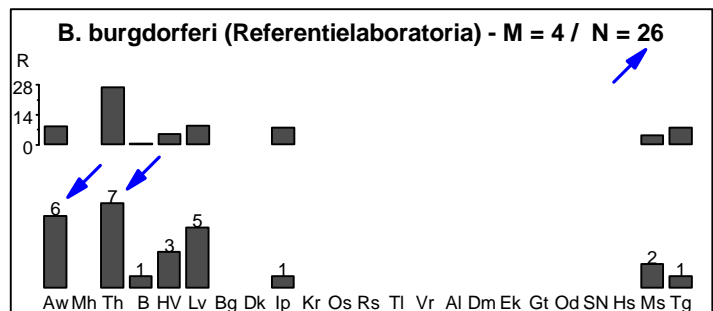
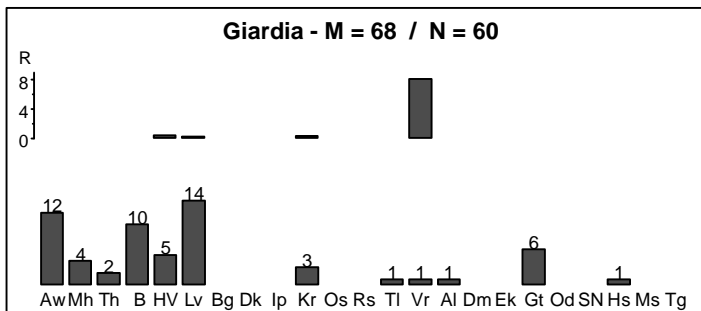
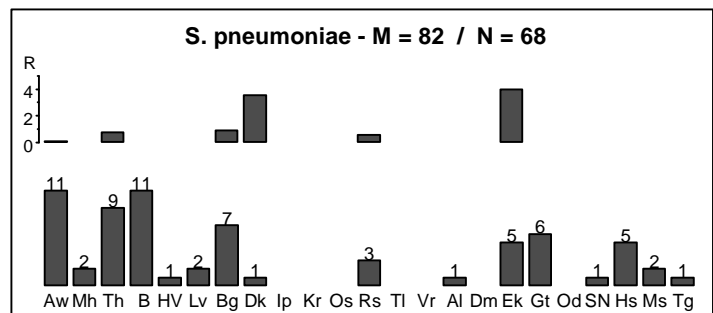
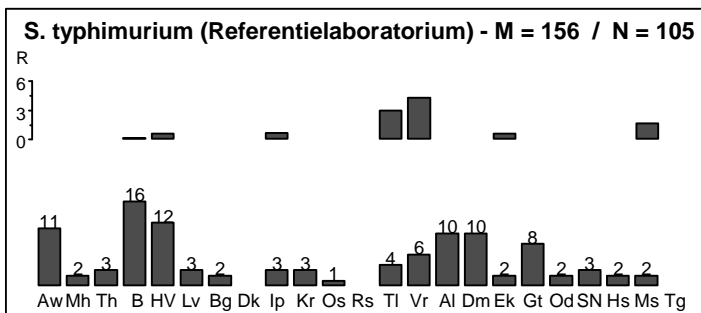
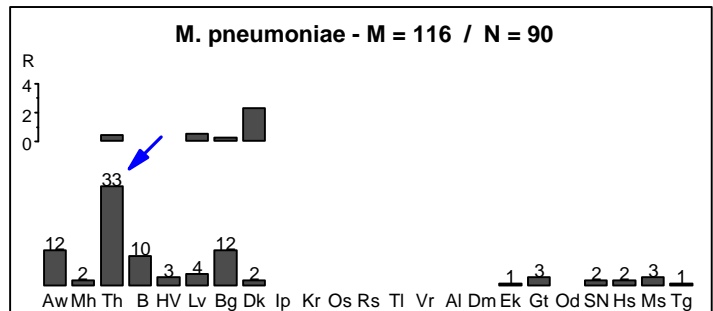
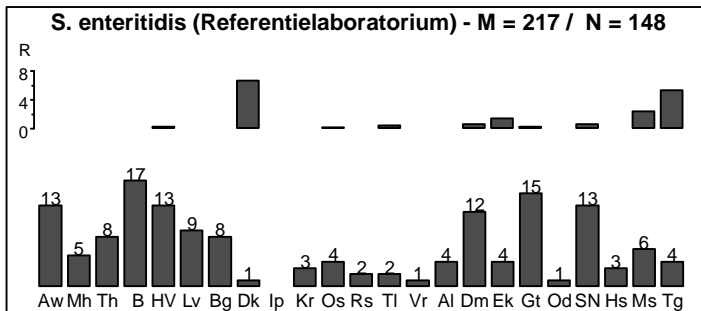
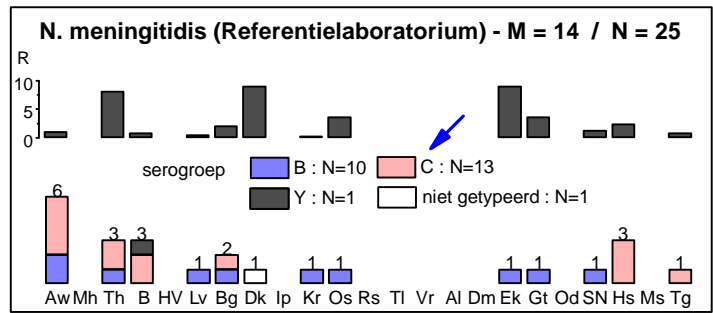
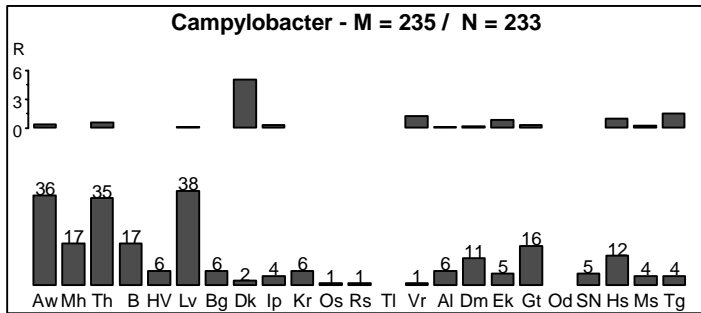
<sup>d</sup> referentielaboratorium + peillaboratoria

<sup>e</sup> verdeling volgens de locatie van het laboratorium

<sup>f</sup> referentielaboratorium



Maandelijks rapport **APRIL 2002** (weken 14 tot 17) voor **VLAANDEREN en BRUSSEL**  
Verwerking op 15/05/2002



**N. meningitidis** : het referentielaboratorium diagnosticeerde in april 2002 31 gevallen, verspreid over **Vlaanderen** (N=22), Brussel (N=3) en Wallonië (N=6); 12/31 behoren tot serogroep B en 17/31 tot serogroep C; 11/31 zijn ≤ 5 jaar, 2/31 tussen 6 en 10 jaar, 9/31 tussen 11 en 20 jaar en 9/31 > 20 jaar; de 6 gediagnosticeerde gevallen in het arrondissement **Antwerpen** zijn verspreid; voor de eerste 4 maanden van 2002 is het aantal 113 (54 B, 50 C, 9 andere of niet getypeerd); voor dezelfde periode van 2001 is dit aantal 152 (74 B, 65 C, 13 andere of niet getypeerd).

**M. pneumoniae** : het aantal gevallen daalt in het algemeen; toch blijft het aantal gevallen gediagnosticeerd in het arrondissement **Turnhout** hoog (deze gevallen zijn verspreid).

**B. burgdorferi** : opmerkelijk is het aantal gevallen gediagnosticeerd in april 2002 t.o.v. de gemiddelde waarde van vorige jaren in dezelfde periode, vooral in de provincie **Antwerpen**.

Aw Antwerpen	B Brussel	Bg Brugge	Al Aalst	Hs Hasselt	<b>Voor Vlaanderen en Brussel en voor de beschouwde weken</b>
Mh Mechelen	HV Halle-Vilvoorde	Dk Diksmuide	Dm Dendermonde	Ms Maaseik	<b>M</b> : gemiddelde waarde van het aantal geregistreerde gevallen in 1993-2001
Th Turnhout	Lv Leuven	Ip Ieper	Ek Eeklo	Tg Tongeren	<b>N</b> : aantal geregistreerde gevallen in 2002
		Kr Kortrijk	Gt Gent		<b>Berekening van R (per arrondissement en voor de beschouwde weken)</b>
		Os Oostende	Od Oudenaarde		<b>R=(n/m) - 1</b> indien n>m met
		Rs Roeselare	SN St.-Niklaas		<b>m</b> : gemiddelde waarde van het aantal geregistreerde gevallen in 1993-2001
		TI Tielt			<b>n</b> : aantal geregistreerde gevallen in 2002
		Vr Veurne			

# WETENSCHAPPELIJK INSTITUUT VOLKSGEZONDHEID

Afdeling Epidemiologie

http : www.iph.fgov.be/epidemie

Mevr. Geneviève DUCOFFRE



Netwerk van Peillaboratoria

Fax : 02/642.54.10

Tel. : 02/642.57.77

E-mail : g.ducoffre@iph.fgov.be

## Aantal gediagnosticeerde gevallen gedurende de observatieperiode (weken 14 tot 17) en cumulatief sinds het begin van het jaar (weken 01 tot 17)

Verwerking op 15/05/2002

KIEMEN	BRUSSEL <sup>a</sup>		VLAANDEREN <sup>a</sup>		WALLONIE <sup>a</sup>		ONBEKEND <sup>a</sup>		TOTAAL		
	weken	14-17	01-17	14-17	01-17	14-17	01-17	14-17	01-17	14-17	01-17
<b>Adenovirus</b>		30	126	31	157	5	48	3	18	69	349
<b>B. burgdorferi</b>		0	4	11	111	12	58	0	0	23	173
<b>Campylobacter</b>		17	150	216	1254	54	281	3	28	290	1713
<b>C. psittaci</b>		0	0	1	1	0	2	0	0	1	3
<b>C. trachomatis</b>		22	76	16	121	9	42	4	9	51	248
<b>Cryptococcus <sup>f</sup></b>		1	2	0	0	0	0	0	0	1	2
<b>Cryptosporidium</b>		1	5	10	57	3	12	0	0	14	74
<b>Cyclospora <sup>d</sup></b>		0	2	0	4	0	0	0	0	0	6
<b>E. histolytica <sup>d</sup></b>		1	12	10	34	5	11	0	1	16	58
<b>Enterovirus <sup>c</sup></b>		0	0	0	1	0	0	0	0	0	1
<b>E. coli (VTEC + EHEC)</b>		0	0	6	17	0	0	1	3	7	20
<b>Giardia</b>		10	51	50	296	11	56	3	11	74	414
<b>H. influenzae <sup>g</sup></b>		0	3	3	13	1	9	0	0	4	25
<b>Hantavirus <sup>d</sup></b>		0	0	0	1	1	10	0	1	1	12
<b>Hepatitis A</b>		4	21	5	33	1	19	0	1	10	74
<b>Influenza A</b>		2	421	7	370	1	98	1	19	11	908
<b>Influenza B</b>		11	51	10	47	0	23	0	1	21	122
<b>L. pneumophila (bact. + serol.)</b>		3	10	1	2	0	7	0	0	4	19
<b>L. pneumophila (urine)</b>		0	0	0	4	0	0	0	0	0	4
<b>Listeria <sup>d</sup></b>		0	1	1	5	0	3	0	0	1	9
<b>Morbillivirus</b>		0	1	0	0	0	0	1	1	1	2
<b>M. pneumoniae</b>		10	117	80	535	40	408	0	4	130	1064
<b>N. gonorrhoeae</b>		1	10	9	57	1	8	0	1	11	76
<b>N. meningitidis <sup>c+d</sup></b>		3	14	19	81	6	28	2	5	30	128
<b>Parainfluenza</b>		9	14	2	19	2	7	0	1	13	41
<b>Parvovirus B19</b>		0	0	0	0	0	0	0	0	0	0
<b>Plasmodium <sup>d</sup></b>		3	13	9	43	5	25	0	0	17	81
<b>RSV</b>		9	216	17	484	21	555	0	8	47	1263
<b>Rubivirus</b>		0	0	0	0	0	0	0	0	0	0
<b>S. enteritidis <sup>f</sup></b>		17	82	131	652	64	266	24	135	236	1135
<b>S. hadar <sup>f</sup></b>		0	2	0	2	2	4	0	0	2	8
<b>S. typhimurium <sup>f</sup></b>		16	24	89	350	26	90	18	47	149	511
<b>Salmonella andere <sup>f</sup></b>		5	22	34	156	11	59	10	46	60	283
<b>Shigella</b>		0	8	4	24	0	10	1	2	5	44
<b>S. pneumoniae <sup>c</sup></b>		11	78	57	368	42	193	0	5	110	644
<b>S. pyogenes <sup>c</sup></b>		10	27	11	47	4	48	0	1	25	123
<b>T. pallidum</b>		0	6	0	1	0	2	0	0	0	9
<b>Y. enterocolitica</b>		1	10	9	73	6	25	0	1	16	109
<b>TOTAAL</b>		<b>197</b>	<b>1579</b>	<b>849</b>	<b>5420</b>	<b>333</b>	<b>2407</b>	<b>71</b>	<b>349</b>	<b>1450</b>	<b>9755</b>
aantal laboratoria <sup>e</sup>			14		69		40				123
% deelname <sup>b</sup>		46	78	66	87	66	88			64	86

<sup>a</sup> verdeling volgens de locatie van de patiënt

<sup>b</sup> deelnamepercentage van de peillaboratoria : (aantal opgestuurde formulieren / aantal verwachte formulieren) x 100

<sup>c</sup> diepe isolaties

<sup>d</sup> referentielaboratorium + peillaboratoria

<sup>e</sup> verdeling volgens de locatie van het laboratorium

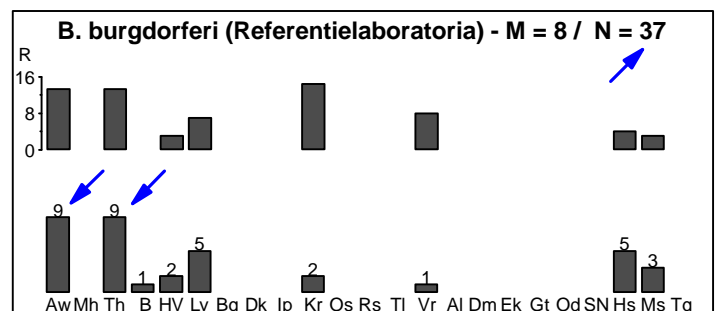
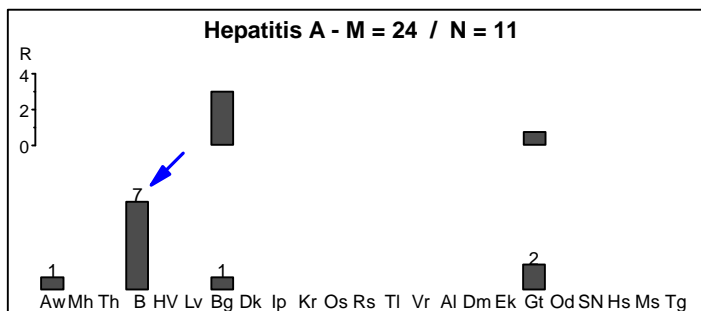
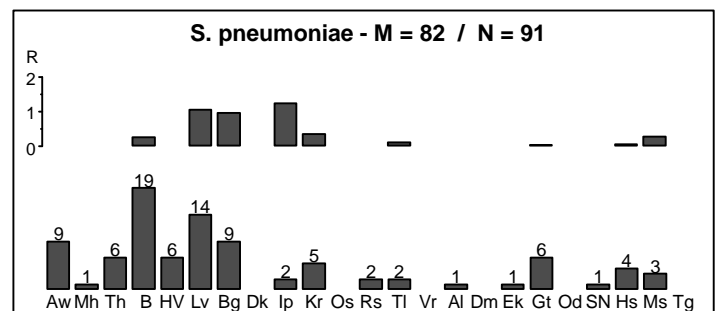
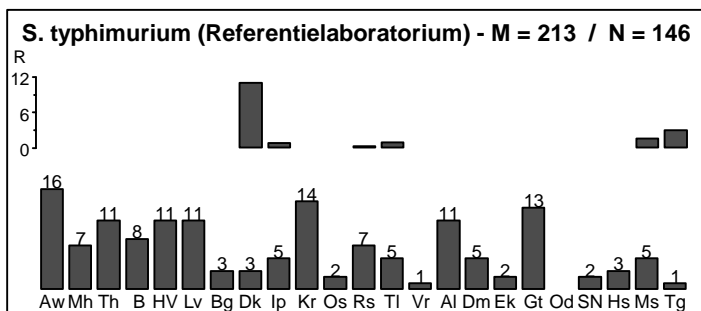
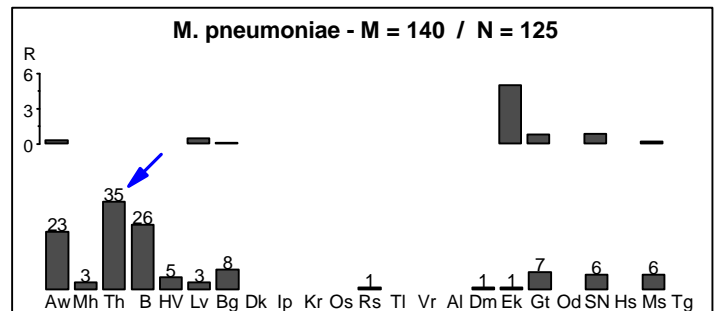
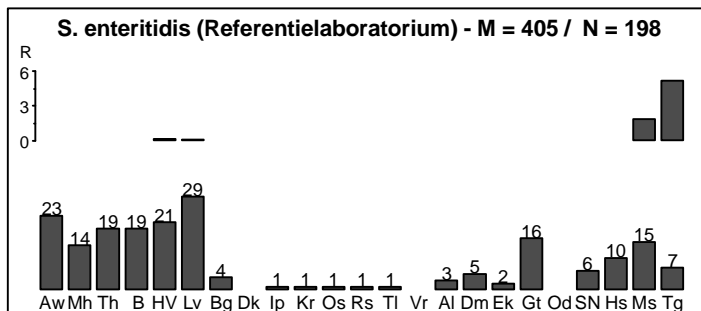
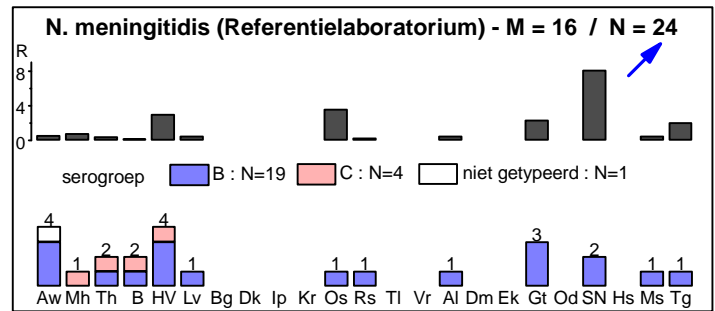
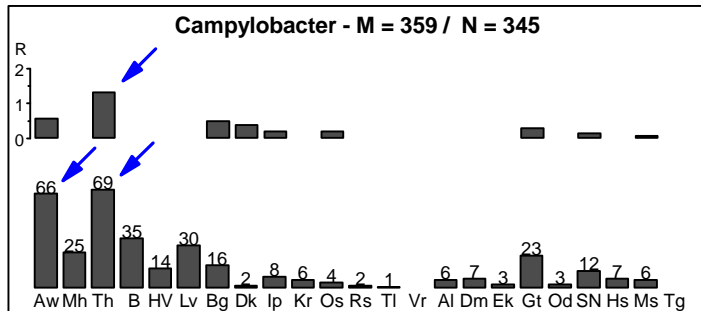
<sup>f</sup> referentielaboratorium

<sup>g</sup> diepe isolaties behalve ooretter





Maandelijks rapport **MEI 2002** (weken 18 tot 22) voor **VLAANDEREN en BRUSSEL**  
Verwerking op 17/06/2002



**N. meningitidis** : het referentielaboratorium diagnosticeerde in mei 2002 27 gevallen, verspreid over **Vlaanderen** (N=22), Brussel (N=2) en Wallonië (N=3); 7/27 behoren tot serogroep C; voor de eerste 5 maanden van 2002 : 57/140 behoren tot dit serotype (41%); voor dezelfde periode van 2001 : 85/191 (45%); voor dezelfde periode van 2000 : 42/140 (30%), voor dezelfde periode van 1999 : 41/156 (26%), voor deze periode van 1998 : 24/104 (22%).

**M. pneumoniae** : het aantal gevallen blijft hoog in het arrondissement **Turnhout** (in Turnhout : N=5, in Kasterlee : N=5, in Beerse : N=4, in Arendonk : N=4, ...).

**Parainfluenza** : zoals elk jaar was dit virus in mei in ons land aanwezig (in mei 2000 : N=50, in mei 2001 : N=89, in mei 2002 : N=52); de gemiddelde waarde van de 6 vorige jaren was 26 gevallen per maand (zie verso).

**Campylobacter** : opmerkelijk zijn de 69 gevallen gediagnosticeerd in de arrondissementen **Antwerpen** (N=66 : 34/66 in Antwerpen, de andere gevallen zijn verspreid) en **Turnhout** (N=69 : 12/69 in Turnhout, 7/69 in Herselt, 6/69 in Beerse, 6/69 in Westerlo, 6/69 in Geel, ...).

**Hepatitis A** : opmerkelijk zijn de 7 gevallen gediagnosticeerd in **Brussel**, waarvan 4/7 volwassenen van > 70 jaar.

**B. burgdorferi** : opmerkelijk is het aantal gevallen gediagnosticeerd in mei 2002 t.o.v. de gemiddelde waarde van vorige jaren in dezelfde periode, vooral in de provincie **Antwerpen**.

Aw Antwerpen	B Brussel	Bg Brugge	Al Aalst	Hs Hasselt	<b>Voor Vlaanderen en Brussel en voor de beschouwde weken</b> <b>M</b> : gemiddelde waarde van het aantal geregistreerde gevallen in 1993-2001 <b>N</b> : aantal geregistreerde gevallen in 2002 <b>Berekening van R (per arrondissement en voor de beschouwde weken)</b> $R=(n/m) - 1$ indien $n>m$ met <b>m</b> : gemiddelde waarde van het aantal geregistreerde gevallen in 1993-2001 <b>n</b> : aantal geregistreerde gevallen in 2002
Mh Mechelen	HV Halle-Vilvoorde	Dk Diksmuide	Dm Dendermonde	Ms Maaseik	
Th Turnhout	Lv Leuven	Ip Ieper	Ek Eeklo	Tg Tongeren	
		Kr Kortrijk	Gt Gent		
		Os Oostende	Od Oudenaarde		
		Rs Roeselare	SN St.-Niklaas		
		TI Tielt			
		Vr Veurne			

# WETENSCHAPPELIJK INSTITUUT VOLKSGEZONDHEID

Afdeling Epidemiologie

http : www.iph.fgov.be/epidemie

Mevr. Geneviève DUCOFFRE



Fax : 02/642.54.10

Tel. : 02/642.57.77

Netwerk van Peillaboratoria

E-mail : g.ducoffre@iph.fgov.be

## Aantal gediagnosticeerde gevallen gedurende de observatieperiode (weken 18 tot 22) en cumulatief sinds het begin van het jaar (weken 01 tot 22)

Verwerking op 17/06/2002

KIEMEN weken	BRUSSEL <sup>a</sup>		VLAANDEREN <sup>a</sup>		WALLONIE <sup>a</sup>		ONBEKEND <sup>a</sup>		TOTAAL	
	18-22	01-22	18-22	01-22	18-22	01-22	18-22	01-22	18-22	01-22
Adenovirus	28	156	35	200	7	58	1	19	71	433
<i>B. burgdorferi</i>	2	7	17	140	7	66	0	0	26	213
<i>Campylobacter</i>	35	210	310	1641	85	383	7	40	437	2274
<i>C. psittaci</i>	0	0	0	1	0	2	0	0	0	3
<i>C. trachomatis</i>	15	93	33	154	8	57	3	13	59	317
<i>Cryptococcus</i> <sup>f</sup>	0	2	0	0	0	1	0	0	0	3
<i>Cryptosporidium</i>	1	6	4	65	5	19	0	0	10	90
<i>Cyclospora</i> <sup>d</sup>	0	2	4	8	1	2	0	0	5	12
<i>E. histolytica</i> <sup>d</sup>	4	16	14	47	1	14	1	2	20	79
Enterovirus <sup>c</sup>	0	0	2	4	0	0	0	0	2	4
<i>E. coli</i> (VTEC + EHEC)	0	0	10	27	1	1	0	4	11	32
<i>Giardia</i>	9	63	51	354	12	70	2	15	74	502
<i>H. influenzae</i> <sup>g</sup>	1	5	5	20	0	9	0	0	6	34
Hantavirus <sup>d</sup>	0	0	1	2	2	12	0	2	3	16
Hepatitis A	7	29	4	39	3	27	0	1	14	96
Influenza A	3	426	2	371	1	103	0	19	6	919
Influenza B	8	59	4	52	1	26	0	1	13	138
<i>L. pneumophila</i> (bact. + serol.)	2	12	1	3	0	7	0	0	3	22
<i>L. pneumophila</i> (urine)	0	0	0	4	0	0	0	0	0	4
<i>Listeria</i> <sup>d</sup>	0	1	2	8	0	3	0	0	2	12
Morbillivirus	0	1	0	0	0	0	0	1	0	2
<i>M. pneumoniae</i>	26	165	99	657	54	482	6	10	185	1314
<i>N. gonorrhoeae</i>	3	18	15	74	0	10	1	2	19	104
<i>N. meningitidis</i> <sup>c+d</sup>	2	15	21	98	3	29	0	5	26	147
Parainfluenza	26	41	24	49	1	8	1	3	52	101
Parvovirus B19	0	0	0	0	0	0	0	0	0	0
<i>Plasmodium</i> <sup>d</sup>	6	19	7	51	2	28	1	1	16	99
RSV	6	229	10	501	15	585	1	10	32	1325
Rubivirus	0	0	0	0	0	0	0	0	0	0
<i>S. enteritidis</i> <sup>f</sup>	19	102	179	852	142	411	68	203	408	1568
<i>S. hadar</i> <sup>f</sup>	0	2	1	3	3	8	0	0	4	13
<i>S. typhimurium</i> <sup>f</sup>	8	33	138	503	44	139	18	66	208	741
<i>Salmonella</i> andere <sup>f</sup>	6	28	46	206	21	81	13	60	86	375
<i>Shigella</i>	3	19	2	28	1	11	0	2	6	60
<i>S. pneumoniae</i> <sup>c</sup>	19	100	72	465	25	233	3	11	119	809
<i>S. pyogenes</i> <sup>c</sup>	11	38	13	63	7	57	0	1	31	159
<i>T. pallidum</i>	1	10	0	2	0	2	0	0	1	14
<i>Y. enterocolitica</i>	1	11	23	98	8	34	0	3	32	146
<b>TOTAAL</b>	<b>252</b>	<b>1918</b>	<b>1149</b>	<b>6790</b>	<b>460</b>	<b>2978</b>	<b>126</b>	<b>494</b>	<b>1987</b>	<b>12180</b>
aantal laboratoria <sup>e</sup>		14		69		40				123
% deelname <sup>b</sup>	70	86	69	90	64	87			67	89

<sup>a</sup> verdeling volgens de locatie van de patiënt

<sup>b</sup> deelnamepercentage van de peillaboratoria : (aantal opgestuurde formulieren / aantal verwachte formulieren) x 100

<sup>c</sup> diepe isolaties

<sup>d</sup> referentielaboratorium + peillaboratoria

<sup>e</sup> verdeling volgens de locatie van het laboratorium

<sup>f</sup> referentielaboratorium

<sup>g</sup> diepe isolaties behalve ooretter

# WETENSCHAPPELIJK INSTITUUT VOLKSGEZONDHEID

Afdeling Epidemiologie

http : www.iph.fgov.be/epidemie

Mevr. Geneviève DUCOFFRE



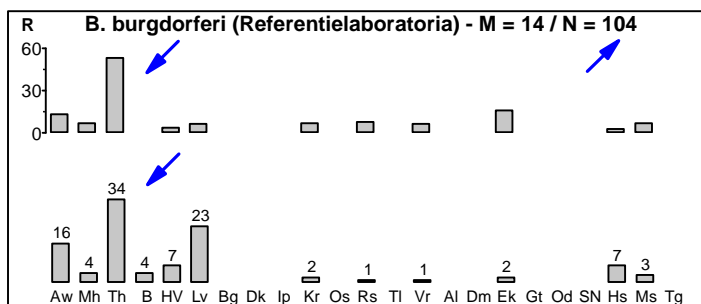
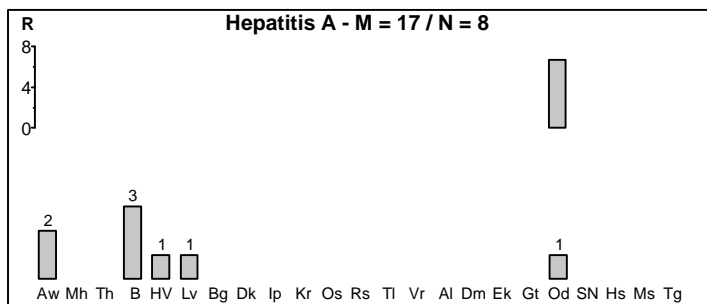
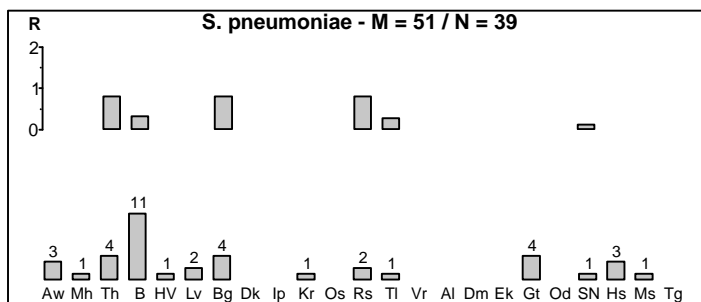
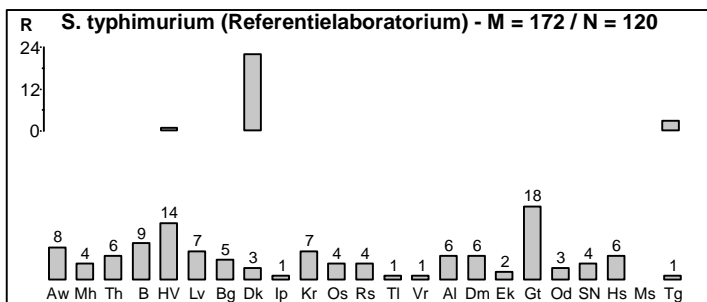
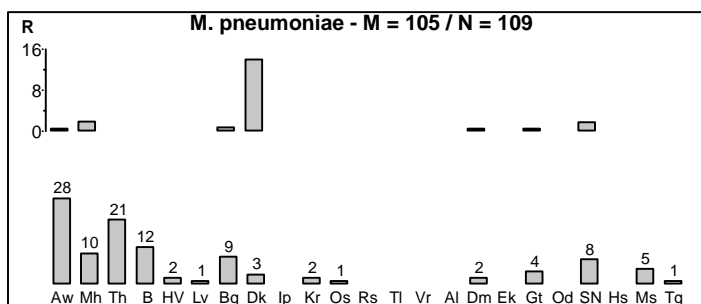
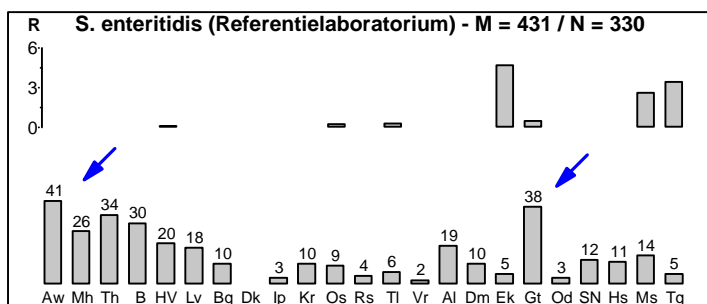
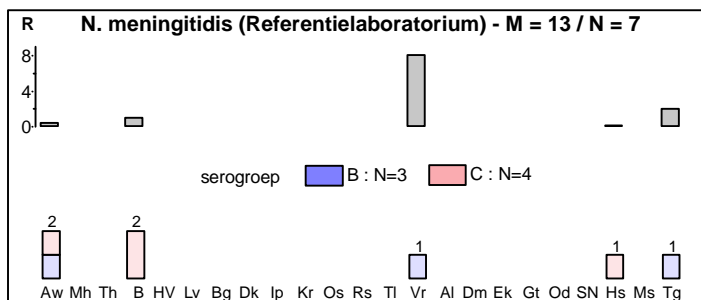
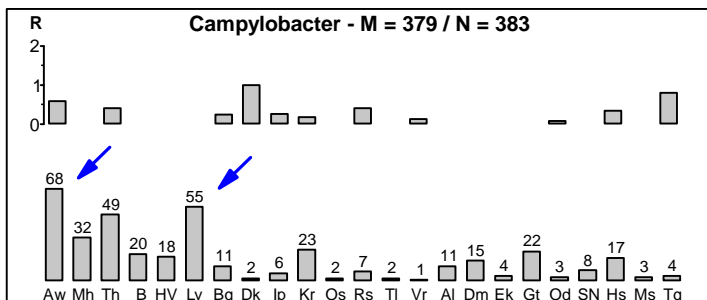
Fax : 02/642.54.10

Tel. : 02/642.57.77

Netwerk van Peillaboratoria

E-mail : g.ducoffre@iph.fgov.be

Maandelijks rapport JUNI 2002 (weken 23 tot 26) voor VLAANDEREN en BRUSSEL  
Verwerking op 16/07/2002



**N. meningitidis** : het referentielaboratorium diagnosticeerde in juni 2002 13 gevallen, verspreid over Vlaanderen (N=5), Brussel (N=2) en Wallonië (N=6); in juni 2001 : N=27 en in juni 2000 : N=24; in juni 2002, 6/13 behoren tot serogroep C; voor de eerste 6 maanden van 2002, 63/153 (41%) behoren tot dit serotype, voor dezelfde periode van 2001 : 101/219 (46%), voor dezelfde periode van 2000 : 51/164 (31%), voor deze periode van 1999 : 48/178 (27%), voor deze periode van 1998 : 25/119 (21%).

**Campylobacter** : het aantal gediagnosticeerde gevallen in de arrondissementen **Anwerpen** (in mei 2002, N=66; in juni 2002, N=68 : 25 in Antwerpen, 7 in Brasschaat, 4 in Brecht, ...) en **Leuven** (in mei 2002, N=30; in juni 2002, N=55 : 9 in Leuven, 9 in Aarschot, 4 in Rotselaar, 4 in Tremelo, ...) blijft hoog.

**S. enteritidis** : toename van het aantal gediagnosticeerde gevallen in de arrondissementen **Anwerpen** (in mei 2002 : N=23) en **Gent** (in mei 2002 : N=16).

**B. burgdorferi** : opmerkelijk is het aantal gevallen gediagnosticeerd in juni 2002 t.o.v. de gemiddelde waarde van vorige jaren in dezelfde periode, vooral in het arrondissement **Turnhout** (N=34).

Aw	Antwerpen	B	Brussel	Bg	Brugge	Al	Aalst	Hs	Hasselt
Mh	Mechelen	HV	Halle-Vilvoorde	Dk	Diksmuide	Dm	Dendermonde	Ms	Maaseik
Th	Turnhout	Lv	Leuven	Ip	Ieper	Ek	Eeklo	Tg	Tongeren
				Kr	Kortrijk	Gt	Gent		
				Os	Oostende	Od	Oudenaarde		
				Rs	Roeselare	SN	St.-Niklaas		
				TI	Tielt				
				Vr	Veurne				

**Voor Vlaanderen en Brussel en voor de beschouwde weken**  
**M** : gemiddelde waarde van het aantal geregistreerde gevallen in 1993-2001  
**N** : aantal geregistreerde gevallen in 2002  
**Berekening van R (per arrondissement en voor de beschouwde weken)**  
 $R = (n/m) - 1$  indien  $n > m$  met  
**m** : gemiddelde waarde van het aantal geregistreerde gevallen in 1993-2001  
**n** : aantal geregistreerde gevallen in 2002

# WETENSCHAPPELIJK INSTITUUT VOLKSGEZONDHEID

Afdeling Epidemiologie

http : [www.iph.fgov.be/epidemio](http://www.iph.fgov.be/epidemio)

Mevr. Geneviève DUCOFFRE



Netwerk van Peillaboratoria

Fax : 02/642.54.10

Tel. : 02/642.57.77

E-mail : [g.ducoffre@iph.fgov.be](mailto:g.ducoffre@iph.fgov.be)

## Aantal gediagnosticeerde gevallen gedurende de observatieperiode (weken 23 tot 26) en cumulatief sinds het begin van het jaar (weken 01 tot 26)

Verwerking op 16/07/2002

KIEMEN weken	BRUSSEL <sup>a</sup>		VLAANDEREN <sup>a</sup>		WALLONIE <sup>a</sup>		ONBEKEND <sup>a</sup>		TOTAAL	
	23-26	01-26	23-26	01-26	23-26	01-26	23-26	01-26	23-26	01-26
Adenovirus	11	169	17	229	3	62	0	20	31	480
<i>B. burgdorferi</i>	2	8	94	273	19	100	2	2	117	383
<i>Campylobacter</i>	20	225	363	2104	105	516	6	46	494	2891
<i>C. psittaci</i>	0	0	0	2	0	2	0	0	0	4
<i>C. trachomatis</i>	21	118	35	203	11	71	2	14	69	406
<i>Cryptococcus</i> <sup>f</sup>	0	2	2	2	0	1	0	0	2	5
<i>Cryptosporidium</i>	0	8	9	75	9	29	0	0	18	112
<i>Cyclospora</i> <sup>d</sup>	0	2	2	10	0	2	0	0	2	14
<i>E. histolytica</i> <sup>d</sup>	0	16	5	52	0	15	0	2	5	85
Enterovirus <sup>c</sup>	0	0	1	7	0	0	0	0	1	7
<i>E. coli</i> (VTEC + EHEC)	0	0	2	36	0	2	2	8	4	46
<i>Giardia</i>	6	73	37	406	5	78	1	17	49	574
<i>H. influenzae</i> <sup>g</sup>	0	5	2	22	0	9	0	0	2	36
Hantavirus <sup>d</sup>	0	0	0	2	3	15	0	2	3	19
Hepatitis A	3	31	5	45	3	33	0	1	11	110
Influenza A	2	426	3	377	0	104	0	19	5	926
Influenza B	0	60	0	52	1	26	0	1	1	139
<i>L. pneumophila</i> (bact. + serol.)	3	15	1	7	0	10	0	1	4	33
<i>L. pneumophila</i> (urine)	0	0	1	5	0	0	0	0	1	5
<i>Listeria</i> <sup>d</sup>	0	1	1	9	0	5	0	0	1	15
Morbillivirus	0	1	0	0	0	0	0	1	0	2
<i>M. pneumoniae</i>	12	175	97	772	44	544	3	14	156	1505
<i>N. gonorrhoeae</i>	4	22	17	94	1	12	0	2	22	130
<i>N. meningitidis</i> <sup>c+d</sup>	0	15	3	103	6	37	0	5	9	160
Parainfluenza	12	64	15	67	1	9	0	3	28	143
Parvovirus B19	0	0	0	0	0	0	0	0	0	0
<i>Plasmodium</i> <sup>d</sup>	0	19	2	55	5	31	0	1	7	106
RSV	3	232	5	512	7	597	0	10	15	1351
Rubivirus	0	0	0	0	0	0	0	0	0	0
<i>S. enteritidis</i> <sup>f</sup>	30	133	300	1182	113	525	73	294	516	2134
<i>S. hadar</i> <sup>f</sup>	3	5	3	6	7	15	2	3	15	29
<i>S. typhimurium</i> <sup>f</sup>	9	42	111	633	37	176	25	93	182	944
<i>Salmonella</i> andere <sup>f</sup>	8	36	49	263	17	99	14	80	88	478
<i>Shigella</i>	1	15	5	33	2	16	0	2	8	66
<i>S. pneumoniae</i> <sup>c</sup>	11	111	28	528	21	271	2	13	62	923
<i>S. pyogenes</i> <sup>c</sup>	5	42	11	80	5	65	1	2	22	189
<i>Toxoplasma</i> <sup>f</sup>	0	2	0	1	0	0	0	1	0	4
<i>T. pallidum</i>	0	7	2	4	0	2	0	0	2	13
<i>Y. enterocolitica</i>	0	11	12	120	4	38	0	3	16	172
<b>TOTAAL</b>	<b>166</b>	<b>2091</b>	<b>1240</b>	<b>8371</b>	<b>429</b>	<b>3517</b>	<b>133</b>	<b>660</b>	<b>1968</b>	<b>14639</b>
aantal laboratoria <sup>e</sup>		14		69		40				123
% deelname <sup>b</sup>	54	90	74	93	70	91			71	92

<sup>a</sup> verdeling volgens de locatie van de patiënt

<sup>b</sup> deelnamepercentage van de peillaboratoria : (aantal opgestuurde formulieren / aantal verwachte formulieren) x 100

<sup>c</sup> diepe isolaties

<sup>d</sup> referentielaboratorium + peillaboratoria

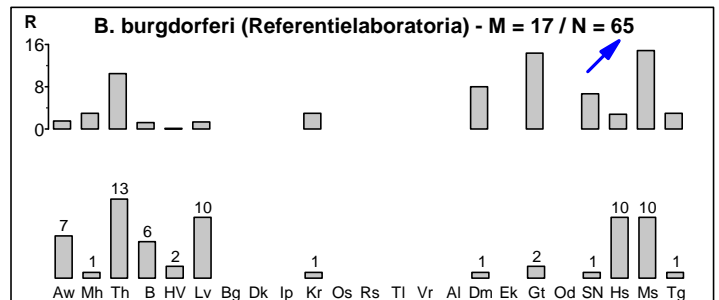
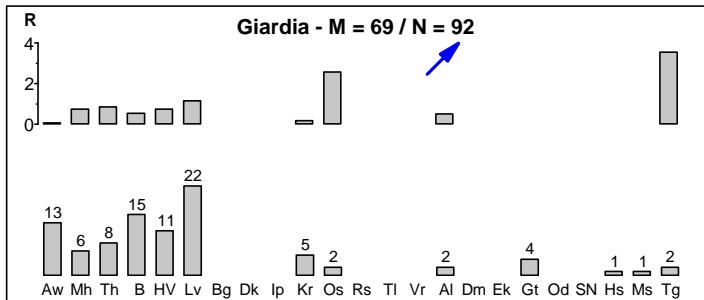
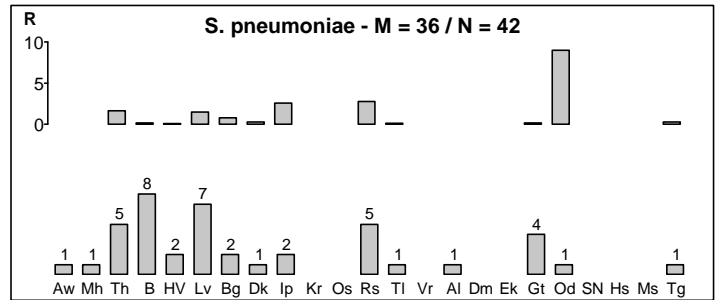
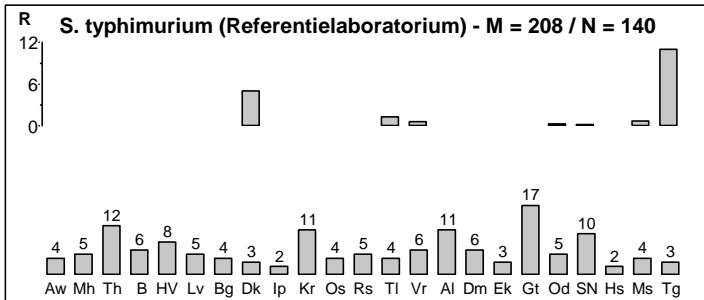
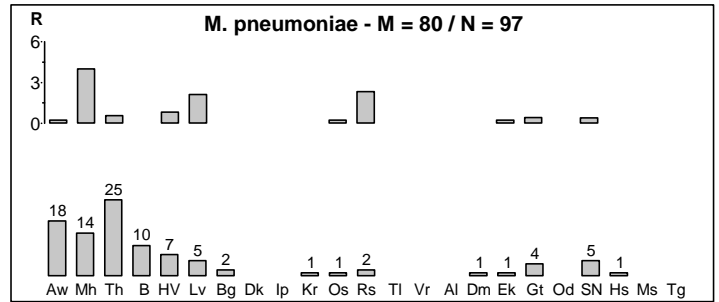
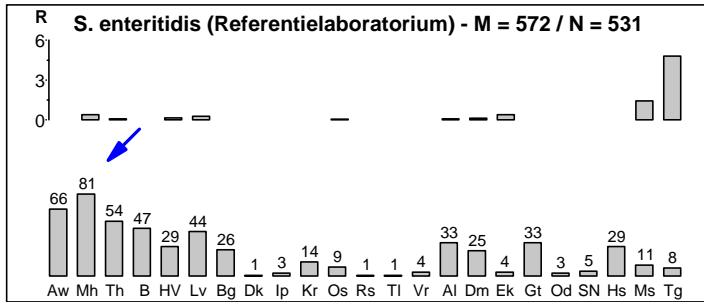
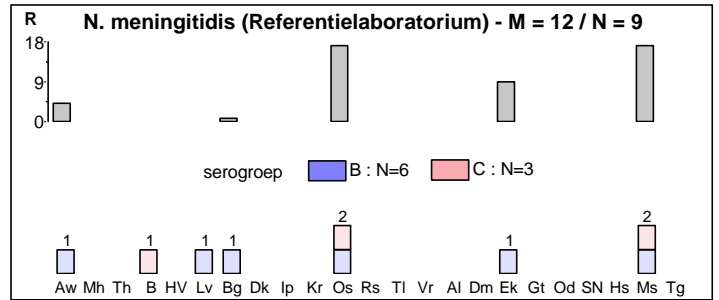
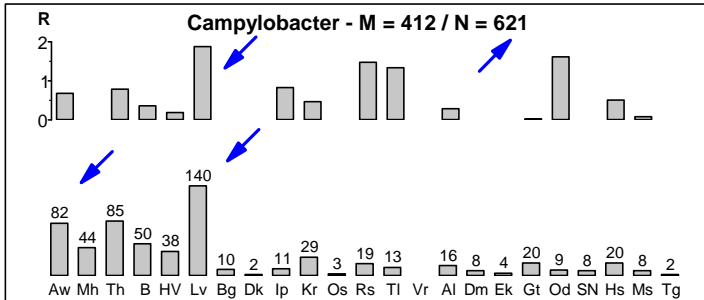
<sup>e</sup> verdeling volgens de locatie van het laboratorium

<sup>f</sup> referentielaboratorium

<sup>g</sup> diepe isolaties behalve ooretter



Maandelijks rapport **JULI 2002** (weken 27 tot 30) voor **VLAANDEREN** en **BRUSSEL**  
Verwerking op 16/09/2002



**N. meningitidis** : het referentielaboratorium diagnosticeerde in juli 2002 12 gevallen, verspreid over Vlaanderen (N=8), Brussel (N=1) en Wallonië (N=3); 4/12 behoren tot serogroep C; in de eerste 7 maanden van 2002 : 67/165 (41%) behoren tot dit serotype (26 zijn ? 5 ans, 4 tussen 6 en 10 jaar, 19 tussen 11 en 20 jaar en 18 > 20 jaar), in dezelfde periode van 2001 : 114/243 (47%), in dezelfde periode van 2000 : 55/177 (31%), in dezelfde periode van 1999 : 54/199 (27%).

**Campylobacter** : opmerkelijk is het aantal gevallen gediagnosticeerd in juli 2002 t.o.v. de gemiddelde waarde van vorige jaren in dezelfde periode, in het bijzonder in de arrondissementen **Leuven** (N=140) en **Antwerpen** (N=82).

**S. enteritidis** : opmerkelijk is het aantal gevallen gediagnosticeerd in juli 2002 in het arrondissement **Mechelen** (N=81).

**Giardia** : opmerkelijk is het aantal gevallen gediagnosticeerd in juli 2002 t.o.v. de gemiddelde waarde van vorige jaren in dezelfde periode.

**B. burgdorferi** : opmerkelijk is het aantal gevallen gediagnosticeerd in juli 2002 t.o.v. de gemiddelde waarde van vorige jaren in dezelfde periode, in het bijzonder in de arrondissementen **Turnhout** (N=13), **Leuven** (N=10), **Hasselt** (N=10) en **Maaseik** (N=10).

Aw	Antwerpen	B	Brussel	Bg	Brugge	Al	Aalst	Hs	Hasselt	<b>Voor Vlaanderen en Brussel en voor de beschouwde weken</b>	
Mh	Mechelen	HV	Halle-Vilvoorde	Dk	Diksmuide	Dm	Dendermonde	Ms	Maaseik	<b>M</b> : gemiddelde waarde van het aantal geregistreerde gevallen in 1993-2001	
Th	Turnhout	Lv	Leuven	Ip	Ieper	Ek	Eeklo	Tg	Tongeren	<b>N</b> : aantal geregistreerde gevallen in 2002	
				Kr	Kortrijk	Gt	Gent			<b>Berekening van R (per arrondissement en voor de beschouwde weken)</b>	
				Os	Oostende	Od	Oudenaarde			<b>R=(n/m) - 1</b> indien n>m met	
				Rs	Roeselare	SN	St.-Niklaas			<b>m</b> : gemiddelde waarde van het aantal geregistreerde gevallen in 1993-2001	
				Ti	Tielt					<b>n</b> : aantal geregistreerde gevallen in 2002	
				Vr	Veurne						

# WETENSCHAPPELIJK INSTITUUT VOLKSGEZONDHEID

Afdeling Epidemiologie

http : www.iph.fgov.be/epidemio

Mevr. Geneviève DUCOFFRE



Fax : 02/642.54.10

Tel. : 02/642.57.77

Netwerk van Peillaboratoria

E-mail : g.ducoffre@iph.fgov.be

## Aantal gediagnosticeerde gevallen gedurende de observatieperiode (weken 27 tot 30) en cumulatief sinds het begin van het jaar (weken 01 tot 30)

Verwerking op 16/09/2002

KIEMEN	BRUSSEL <sup>a</sup>		VLAANDEREN <sup>a</sup>		WALLONIE <sup>a</sup>		ONBEKEND <sup>a</sup>		TOTAAL		
	weken	27-30	01-30	27-30	01-30	27-30	01-30	27-30	01-30	27-30	01-30
Adenovirus		14	185	15	251	6	71	2	23	37	530
<i>B. burgdorferi</i>		0	9	85	377	24	127	0	2	109	515
<i>Campylobacter</i>		50	291	571	2769	128	668	15	68	764	3796
<i>C. psittaci</i>		0	0	2	4	0	2	0	0	2	6
<i>C. trachomatis</i>		15	148	56	277	10	98	3	18	84	541
<i>Cryptococcus</i> <sup>f</sup>		0	2	0	2	1	2	0	0	1	6
<i>Cryptosporidium</i>		0	8	9	85	5	36	0	0	14	129
<i>Cyclospora</i> <sup>d</sup>		0	2	2	18	0	3	0	1	2	24
<i>E. histolytica</i> <sup>d</sup>		7	28	15	75	6	21	0	3	28	127
Enterovirus <sup>c</sup>		0	0	0	8	1	1	0	3	1	12
<i>E. coli</i> (VTEC + EHEC)		0	0	9	54	0	2	3	11	12	67
<i>Giardia</i>		15	95	77	507	17	100	3	20	112	722
<i>H. influenzae</i> <sup>g</sup>		0	4	0	22	1	13	0	0	1	39
Hantavirus <sup>d</sup>		1	1	1	5	2	18	1	3	5	27
Hepatitis A		1	32	3	47	6	45	0	3	10	127
Influenza A		0	424	3	381	2	106	0	19	5	930
Influenza B		1	60	0	52	0	27	0	1	1	140
<i>L. pneumophila</i> (bact. + serol.)		3	18	3	11	2	16	0	0	8	45
<i>L. pneumophila</i> (urine)		0	0	1	7	1	1	0	0	2	8
<i>Listeria</i> <sup>d</sup>		0	1	2	12	3	8	0	0	5	21
Morbillivirus		0	1	0	0	0	0	0	1	0	2
<i>M. pneumoniae</i>		10	188	87	881	43	607	1	14	141	1690
<i>N. gonorrhoeae</i>		5	27	13	109	3	16	0	4	21	156
<i>N. meningitidis</i> <sup>c+d</sup>		1	18	8	112	1	39	1	6	11	175
Parainfluenza		23	104	7	76	3	17	3	11	36	208
Parvovirus B19		0	0	0	0	0	0	0	0	0	0
<i>Plasmodium</i> <sup>d</sup>		4	28	9	73	1	35	1	2	15	138
RSV		3	236	9	526	6	607	0	12	18	1381
Rubivirus		0	0	0	0	0	0	0	0	0	0
<i>S. enteritidis</i> <sup>f</sup>		47	181	484	1700	150	675	85	385	766	2941
<i>S. hadar</i> <sup>f</sup>		0	5	5	11	2	17	1	5	8	38
<i>S. typhimurium</i> <sup>f</sup>		6	48	134	778	27	203	22	120	189	1149
<i>Salmonella</i> andere <sup>f</sup>		6	43	57	327	25	126	10	94	98	590
<i>Shigella</i>		2	18	7	40	2	18	0	2	11	78
<i>S. pneumoniae</i> <sup>c</sup>		8	123	34	575	15	299	0	14	57	1011
<i>S. pyogenes</i> <sup>c</sup>		7	52	15	96	10	77	1	3	33	228
<i>Toxoplasma</i> <sup>f</sup>		0	2	0	1	0	0	0	1	0	4
<i>T. pallidum</i>		0	7	0	4	0	2	0	0	0	13
<i>Y. enterocolitica</i>		2	14	13	134	3	44	0	3	18	195
<b>TOTAAL</b>		<b>231</b>	<b>2403</b>	<b>1736</b>	<b>10407</b>	<b>506</b>	<b>4147</b>	<b>152</b>	<b>852</b>	<b>2625</b>	<b>17809</b>
aantal laboratoria <sup>e</sup>			14		69		40				123
% deelname <sup>b</sup>		77	96	82	95	82	95			81	95

<sup>a</sup> verdeling volgens de locatie van de patiënt

<sup>b</sup> deelnamepercentage van de peillaboratoria : (aantal opgestuurde formulieren / aantal verwachte formulieren) x 100

<sup>c</sup> diepe isolaties

<sup>d</sup> referentielaboratorium + peillaboratoria

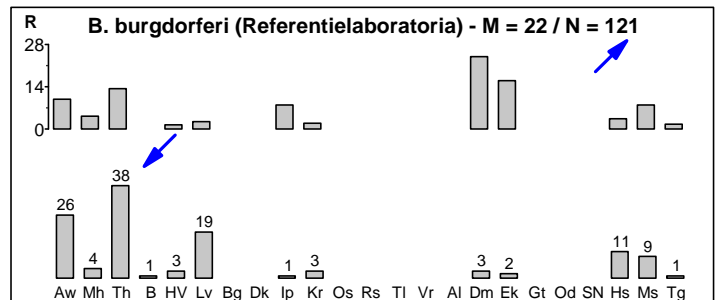
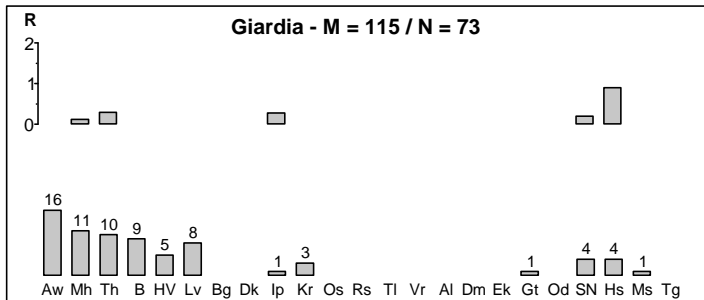
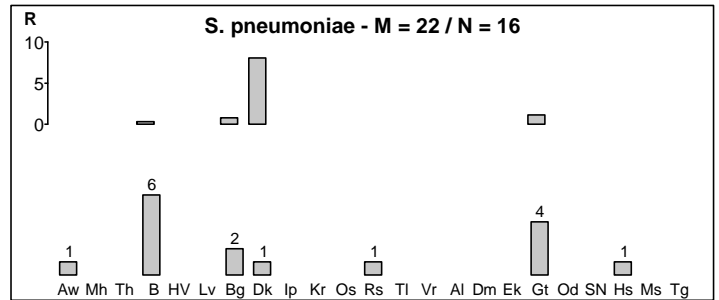
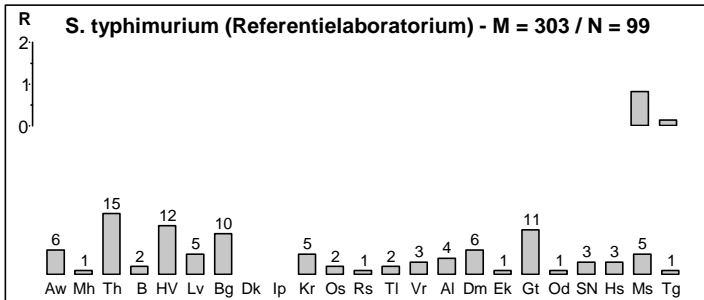
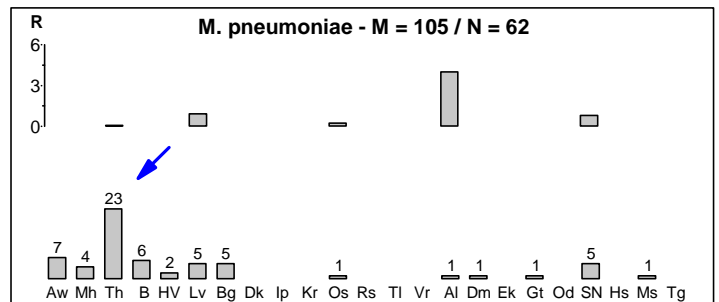
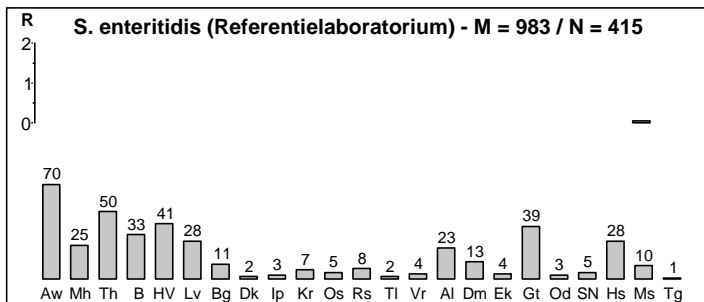
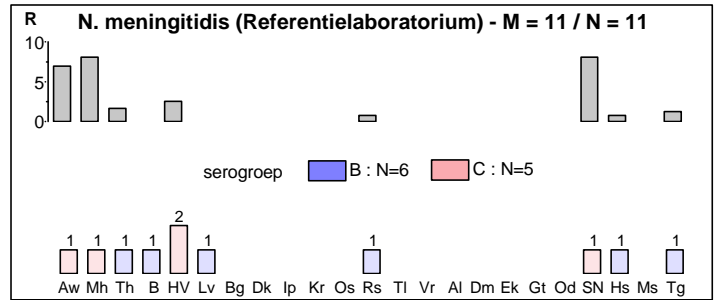
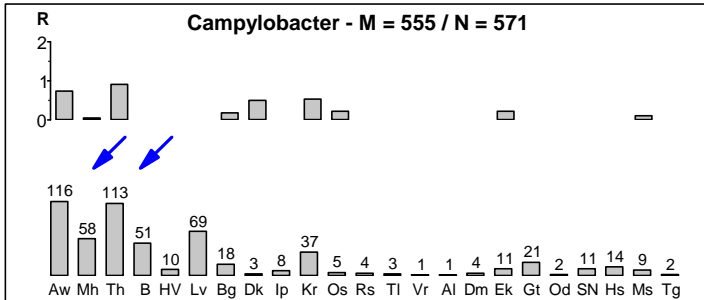
<sup>e</sup> verdeling volgens de locatie van het laboratorium

<sup>f</sup> referentielaboratorium

<sup>g</sup> diepe isolaties behalve ooretter



Maandelijks rapport **AUGUSTUS 2002** (weken 31 tot 35) voor **VLAANDEREN** en **BRUSSEL**  
Verwerking op 16/09/2002



**N. meningitidis** : het referentielaboratorium diagnosticeerde in augustus 2002 16 gevallen, verspreid over **Vlaanderen** (N=10), Brussel (N=1) en Wallonië (N=4) – 1 gelokaliseerd in Frankrijk; 7/16 behoren tot serogroep C (44%); in de eerste 8 maanden van 2002 : 74/181 (41%) behoren tot dit serotype en 27 zijn ? 5 ans, 4 tussen 6 en 10 jaar, 20 tussen 11 en 20 jaar en 23 > 20 jaar; in dezelfde periode van 2001 : 126/266 (47%), in dezelfde periode van 2000 : 63/199 (32%), in dezelfde periode van 1999 : 55/209 (26%).

**Campylobacter** : opmerkelijk is het aantal gediagnosticeerde gevallen in de arrondissementen **Antwerpen** (N=116; in juli 2002 : N=82) en **Turnhout** (N=113; in juli 2002 : N=85).

**S. cerro** : opmerkelijk is het aantal gevallen gediagnosticeerd door het referentielaboratorium sinds het begin van dit jaar : N=29; deze gevallen zijn verspreid.

**M. pneumoniae** : opmerkelijk is het aantal gediagnosticeerde gevallen in het arrondissement **Turnhout** (N=23).

**B. burgdorferi** : opmerkelijk is het aantal gevallen gediagnosticeerd in augustus 2002 t.o.v. de gemiddelde waarde van vorige jaren in dezelfde periode, in het bijzonder in de arrondissementen **Turnhout** (N=38) en **Antwerpen** (N=26).

Aw	Antwerpen	B	Brussel	Bg	Brugge	Al	Aalst	Hs	Hasselt	<b>Voor Vlaanderen en Brussel en voor de beschouwde weken</b>	
Mh	Mechelen	HV	Halle-Vilvoorde	Dk	Diksmuide	Dm	Dendermonde	Ms	Maaseik	M	gemiddelde waarde van het aantal geregistreerde gevallen in 1993-2001
Th	Turnhout	Lv	Leuven	Ip	Ieper	Ek	Eeklo	Tg	Tongeren	N	aantal geregistreerde gevallen in 2002
				Kr	Kortrijk	Gt	Gent	<b>Berekening van R (per arrondissement en voor de beschouwde weken)</b>			
				Os	Oostende	Od	Oudenaarde	<b>R=(n/m) - 1</b> indien n>m met			
				Rs	Roeselare	SN	St.-Niklaas	m : gemiddelde waarde van het aantal geregistreerde gevallen in 1993-2001			
				Ti	Tielt			n : aantal geregistreerde gevallen in 2002			
				Vr	Veurne						

# WETENSCHAPPELIJK INSTITUUT VOLKSGEZONDHEID

Afdeling Epidemiologie

http : www.iph.fgov.be/epidemie

Mevr. Geneviève DUCOFFRE



Netwerk van Peillaboratoria

Fax : 02/642.54.10

Tel. : 02/642.57.77

E-mail : g.ducoffre@iph.fgov.be

## Aantal gediagnosticeerde gevallen gedurende de observatieperiode (weken 31 tot 35) en cumulatief sinds het begin van het jaar (weken 01 tot 35)

Verwerking op 16/09/2002

KIEMEN weken	BRUSSEL <sup>a</sup>		VLAANDEREN <sup>a</sup>		WALLONIE <sup>a</sup>		ONBEKEND <sup>a</sup>		TOTAAL	
	31-35	01-35	31-35	01-35	31-35	01-35	31-35	01-35	31-35	01-35
Adenovirus	10	195	8	258	6	77	1	25	25	555
<i>B. burgdorferi</i>	0	9	65	443	27	154	3	5	95	611
<i>Campylobacter</i>	51	343	520	3287	145	814	6	74	722	4518
<i>C. psittaci</i>	0	0	0	4	0	2	0	0	0	6
<i>C. trachomatis</i>	24	173	35	311	8	106	5	23	72	613
<i>Cryptococcus</i> <sup>f</sup>	0	3	0	2	2	3	0	0	2	8
<i>Cryptosporidium</i>	1	9	18	103	2	38	0	0	21	150
<i>Cyclospora</i> <sup>d</sup>	0	2	2	19	0	3	0	1	2	25
<i>E. histolytica</i> <sup>d</sup>	4	32	18	93	3	24	0	3	25	152
Enterovirus <sup>c</sup>	0	0	0	8	0	1	0	3	0	12
<i>E. coli</i> (VTEC + EHEC)	0	0	10	64	0	2	0	11	10	77
<i>Giardia</i>	9	104	64	571	24	124	2	22	99	821
<i>H. influenzae</i> <sup>g</sup>	0	4	1	23	1	14	0	0	2	41
Hantavirus <sup>d</sup>	0	1	0	5	3	21	0	3	3	30
Hepatitis A	0	32	4	52	10	54	0	3	14	141
Influenza A	0	423	4	385	0	107	0	19	4	934
Influenza B	0	60	0	52	0	27	0	1	0	140
<i>L. pneumophila</i> (bact. + serol.)	6	25	3	13	2	18	0	0	11	56
<i>L. pneumophila</i> (urine)	0	0	1	8	1	2	0	0	2	10
<i>Listeria</i> <sup>d</sup>	0	1	0	12	1	9	0	0	1	22
Morbillivirus	0	1	0	0	0	0	0	1	0	2
<i>M. pneumoniae</i>	6	194	56	939	33	638	1	15	96	1786
<i>N. gonorrhoeae</i>	1	28	11	120	4	20	0	4	16	172
<i>N. meningitidis</i> <sup>c+d</sup>	2	20	10	122	3	42	1	7	16	191
Parainfluenza	3	108	2	77	0	16	0	12	5	213
Parvovirus B19	0	0	0	0	0	0	0	0	0	0
<i>Plasmodium</i> <sup>d</sup>	11	39	19	92	3	38	0	2	33	171
RSV	1	238	2	527	2	609	0	12	5	1386
Rubivirus	0	0	0	0	0	0	0	0	0	0
<i>S. enteritidis</i> <sup>f</sup>	33	214	382	2082	149	824	73	458	637	3578
<i>S. hadar</i> <sup>f</sup>	1	6	2	13	2	19	1	6	6	44
<i>S. typhimurium</i> <sup>f</sup>	2	50	97	875	22	225	15	135	136	1285
<i>Salmonella</i> andere <sup>f</sup>	2	45	50	377	22	148	7	101	81	671
<i>Shigella</i>	9	27	15	55	6	24	1	3	31	109
<i>S. pneumoniae</i> <sup>c</sup>	6	128	10	585	9	308	0	14	25	1035
<i>S. pyogenes</i> <sup>c</sup>	3	55	4	100	5	82	0	3	12	240
<i>Toxoplasma</i> <sup>f</sup>	0	2	0	1	0	0	0	1	0	4
<i>T. pallidum</i>	0	7	2	6	0	2	0	0	2	15
<i>Y. enterocolitica</i>	1	15	12	146	4	48	0	3	17	212
<b>TOTAAL</b>	<b>186</b>	<b>2593</b>	<b>1427</b>	<b>11830</b>	<b>499</b>	<b>4643</b>	<b>116</b>	<b>970</b>	<b>2228</b>	<b>20036</b>
aantal laboratoria <sup>e</sup>		14		69		40				123
% deelname <sup>b</sup>	64	91	65	91	62	90			64	91

<sup>a</sup> verdeling volgens de locatie van de patiënt

<sup>b</sup> deelnamepercentage van de peillaboratoria : (aantal opgestuurde formulieren / aantal verwachte formulieren) x 100

<sup>c</sup> diepe isolaties

<sup>d</sup> referentielaboratorium + peillaboratoria

<sup>e</sup> verdeling volgens de locatie van het laboratorium

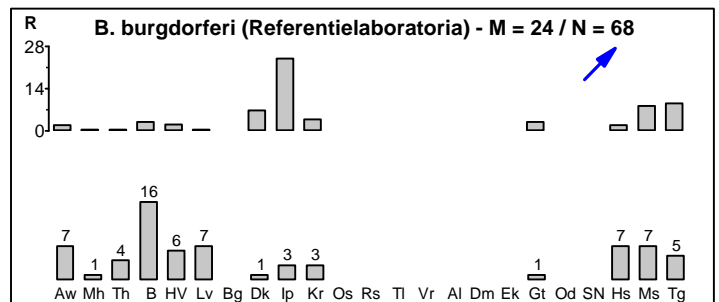
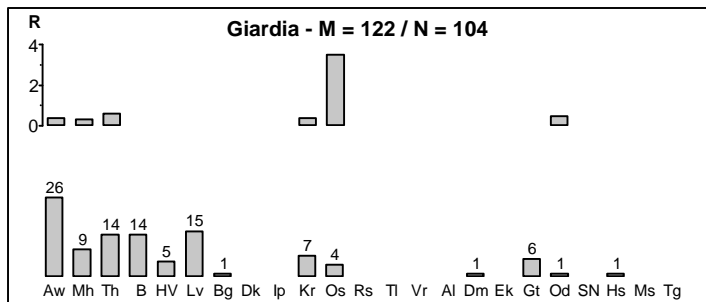
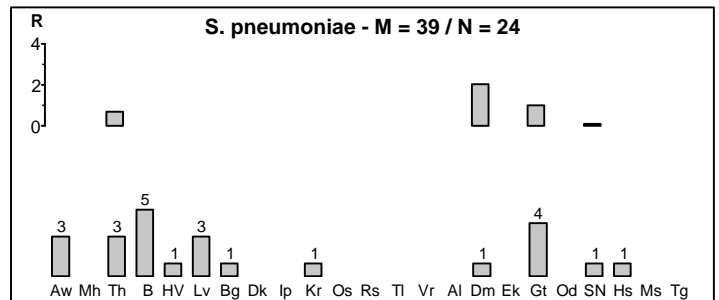
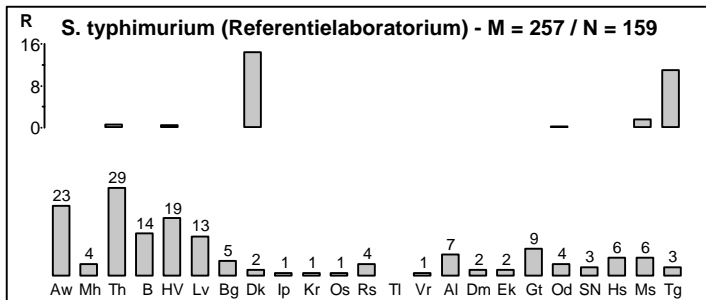
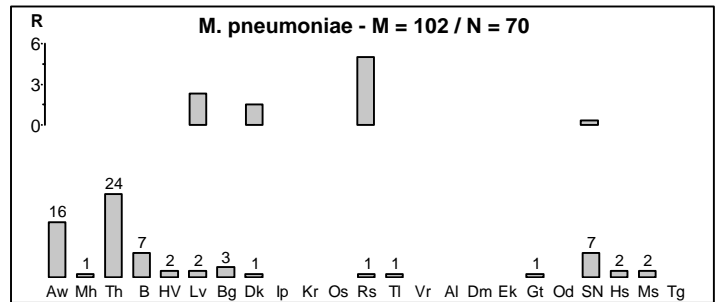
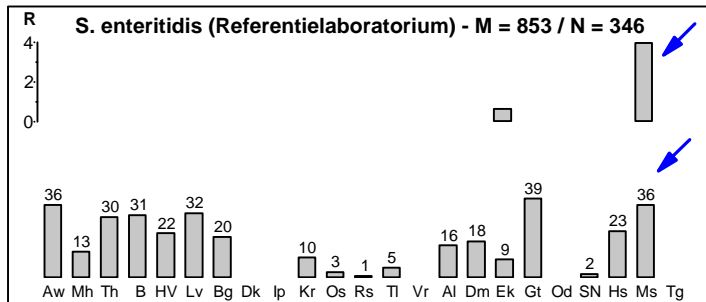
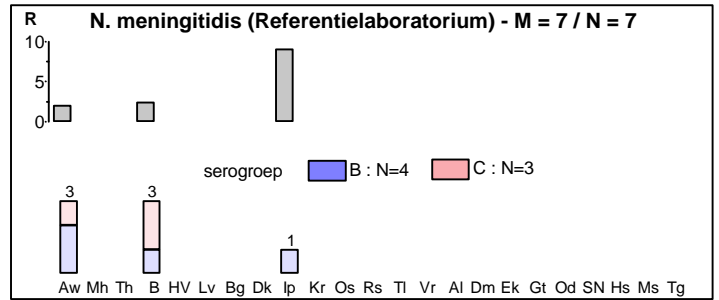
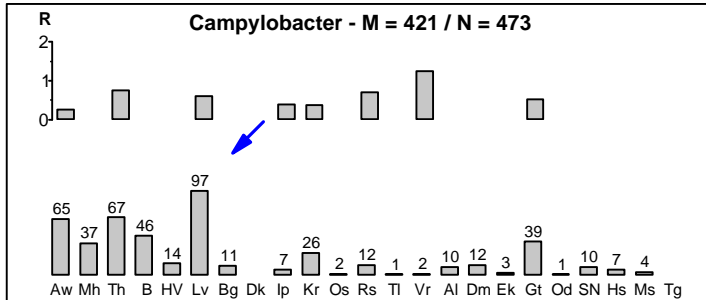
<sup>f</sup> referentielaboratorium

<sup>g</sup> diepe isolaties behalve ooretter





Maandelijks rapport **SEPTEMBER 2002** (weken 36 tot 39) voor **VLAANDEREN** en **BRUSSEL**  
Verwerking op 16/10/2002



**N. meningitidis** : het referentielaboratorium diagnosticeerde in september 2002 10 gevallen, verspreid over **Vlaanderen** (N=4), Brussel (N=3) en Wallonië (N=3); 3/10 behoren tot serogroep C; in de eerste 9 maanden van 2002 : 77/191 (40%) behoren tot dit serotype en 28 zijn ≤ 5 ans, 4 tussen 6 en 10 jaar, 20 tussen 11 en 20 jaar en 25 > 20 jaar; in dezelfde periode van 2001 : 139/289 (48%), in dezelfde periode van 2000 : 63/199 (32%), in dezelfde periode van 1999 : 55/209 (26%).

**M. pneumoniae** : het aantal gediagnosticeerde gevallen in het arrondissement **Turnhout** blijft hoog (in september : N=24, in augustus : N=23).

**S. enteritidis** : opmerkelijk zijn de 36 gevallen gediagnosticeerd in het arrondissement **Maaseik**, waarvan 12 in Neerpelt, 10 in Overpelt, ...

**Campylobacter** : opmerkelijk zijn de 97 gevallen gediagnosticeerd in het arrondissement **Leuven**, waarvan 26 in de stad Leuven, 9 in Rotselaar, 7 in Aarschot, ...

**B. burgdorferi** : opmerkelijk is het aantal gevallen gediagnosticeerd in september 2002 t.o.v. de gemiddelde waarde van vorige jaren in dezelfde periode, verspreid over **Vlaanderen** (N=52), Brussel (N=16) en Wallonië (N=36).

Aw Antwerpen	B Brussel	Bg Brugge	Al Aalst	Hs Hasselt	<b>Voor Vlaanderen en Brussel en voor de beschouwde weken</b>
Mh Mechelen	HV Halle-Vilvoorde	Dk Diksmuide	Dm Dendermonde	Ms Maaseik	<b>M</b> : gemiddelde waarde van het aantal geregistreerde gevallen in 1993-2001
Th Turnhout	Lv Leuven	Ip Ieper	Ek Eeklo	Tg Tongeren	<b>N</b> : aantal geregistreerde gevallen in 2002
		Kr Kortrijk	Gt Gent		<b>Berekening van R (per arrondissement en voor de beschouwde weken)</b>
		Os Oostende	Od Oudenaarde		$R = \frac{n}{m} - 1$ indien $n > m$ met
		Rs Roeselare	SN St.-Niklaas		<b>m</b> : gemiddelde waarde van het aantal geregistreerde gevallen in 1993-2001
		Ti Tiel			<b>n</b> : aantal geregistreerde gevallen in 2002
		Vr Veurne			

# WETENSCHAPPELIJK INSTITUUT VOLKSGEZONDHEID

Afdeling Epidemiologie

http : www.iph.fgov.be/epidemie

Mevr. Geneviève DUCOFFRE



Fax : 02/642.54.10

Tel. : 02/642.57.77

Netwerk van Peillaboratoria

E-mail : g.ducoffre@iph.fgov.be

## Aantal gediagnosticeerde gevallen gedurende de observatieperiode (weken 36 tot 39) en cumulatief sinds het begin van het jaar (weken 01 tot 39)

Verwerking op 16/10/2002

KIEMEN	BRUSSEL <sup>a</sup>		VLAANDEREN <sup>a</sup>		WALLONIE <sup>a</sup>		ONBEKEND <sup>a</sup>		TOTAAL		
	weken	36-39	01-39	36-39	01-39	36-39	01-39	36-39	01-39	36-39	01-39
Adenovirus		7	203	6	268	4	84	0	24	17	579
<i>B. burgdorferi</i>		4	15	51	645	19	216	0	6	74	882
<i>Campylobacter</i>		46	398	427	3827	106	994	8	91	587	5310
<i>C. psittaci</i>		0	0	2	6	0	2	0	0	2	8
<i>C. trachomatis</i>		25	206	30	356	11	117	3	27	69	706
<i>Cryptococcus</i> <sup>f</sup>		0	3	0	2	0	3	0	0	0	8
<i>Cryptosporidium</i>		1	11	29	136	7	51	0	0	37	198
<i>Cyclospora</i> <sup>d</sup>		0	2	1	21	1	4	0	1	2	28
<i>E. histolytica</i> <sup>d</sup>		3	36	11	107	3	26	0	4	17	173
Enterovirus <sup>c</sup>		0	6	1	10	0	1	0	3	1	20
<i>E. coli</i> (VTEC + EHEC)		0	0	7	72	1	3	0	12	8	87
<i>Giardia</i>		14	122	90	672	17	149	3	25	124	968
<i>H. influenzae</i> <sup>g</sup>		2	6	3	30	0	14	0	0	5	50
Hantavirus <sup>d</sup>		0	1	0	4	3	25	0	3	3	33
Hepatitis A		7	39	7	61	5	61	0	3	19	164
Influenza A		0	428	4	386	2	108	0	19	6	941
Influenza B		0	60	1	53	0	27	0	1	1	141
<i>L. pneumophila</i> (bact. + serol.)		2	31	0	15	0	20	1	1	3	67
<i>L. pneumophila</i> (urine)		0	0	0	8	1	4	0	0	1	12
<i>Listeria</i> <sup>d</sup>		1	4	1	12	1	10	0	1	3	27
Morbillivirus		0	7	0	1	0	1	0	2	0	11
<i>M. pneumoniae</i>		7	208	63	1011	31	679	1	18	102	1916
<i>N. gonorrhoeae</i>		9	40	10	135	4	25	0	4	23	204
<i>N. meningitidis</i> <sup>c+d</sup>		2	22	3	126	4	46	0	6	9	200
Parainfluenza		0	113	1	78	0	16	0	11	1	218
Parvovirus B19		0	13	1	2	0	0	0	0	1	15
<i>Plasmodium</i> <sup>d</sup>		11	53	14	104	1	40	0	2	26	199
RSV		5	248	2	533	7	618	0	12	14	1411
Rubivirus		1	15	0	0	0	1	0	2	1	18
<i>S. enteritidis</i> <sup>f</sup>		31	297	315	2693	93	986	55	553	494	4529
<i>S. hadar</i> <sup>f</sup>		0	6	1	16	1	23	1	7	3	52
<i>S. typhimurium</i> <sup>f</sup>		14	68	145	1107	34	288	22	173	215	1636
<i>Salmonella</i> andere <sup>f</sup>		7	58	50	462	14	172	16	123	87	815
<i>Shigella</i>		11	37	18	74	8	34	1	4	38	149
<i>S. pneumoniae</i> <sup>c</sup>		5	133	19	609	19	329	2	16	45	1087
<i>S. pyogenes</i> <sup>c</sup>		3	59	1	103	0	83	0	3	4	248
<i>Toxoplasma</i> <sup>f</sup>		0	2	0	1	0	0	0	1	0	4
<i>T. pallidum</i>		0	7	0	6	0	2	0	0	0	15
<i>Y. enterocolitica</i>		0	14	15	163	5	55	0	3	20	235
<b>TOTAAL</b>		<b>218</b>	<b>2971</b>	<b>1329</b>	<b>13915</b>	<b>402</b>	<b>5317</b>	<b>113</b>	<b>1161</b>	<b>2062</b>	<b>23364</b>
aantal laboratoria <sup>e</sup>			14		68		40				122
% deelname <sup>b</sup>		63	93	74	94	68	92	70	93		

<sup>a</sup> verdeling volgens de locatie van de patiënt

<sup>b</sup> deelnamepercentage van de peillaboratoria : (aantal opgestuurde formulieren / aantal verwachte formulieren) x 100

<sup>c</sup> diepe isolaties

<sup>d</sup> referentielaboratorium + peillaboratoria

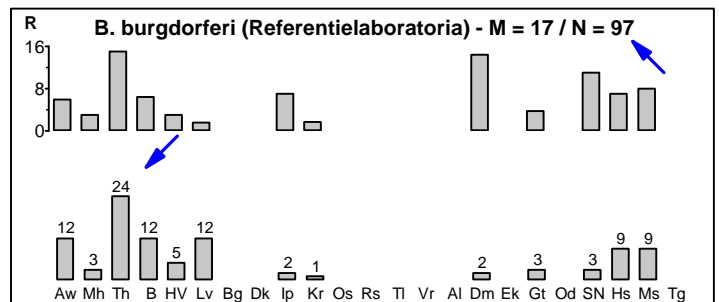
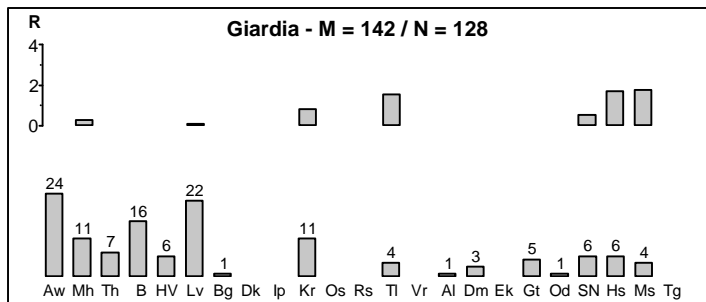
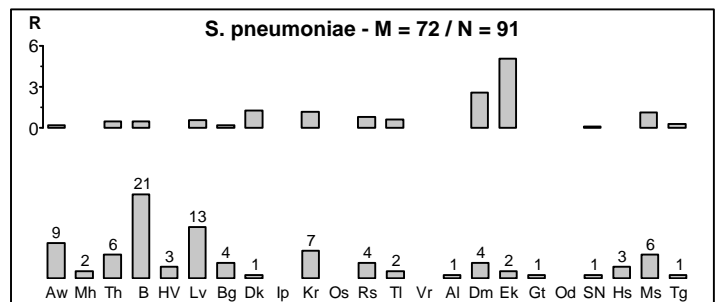
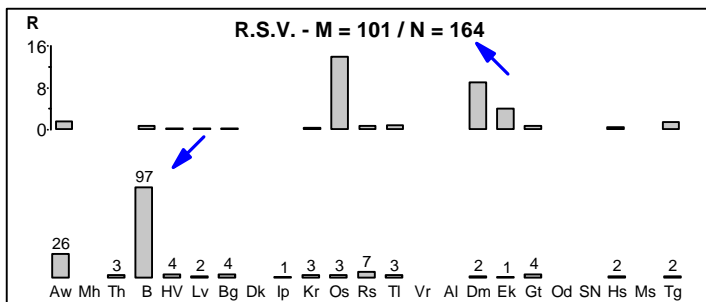
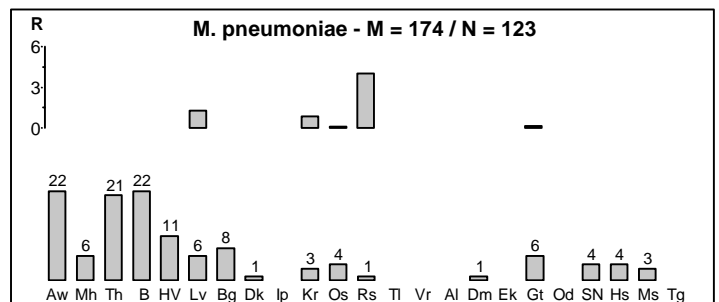
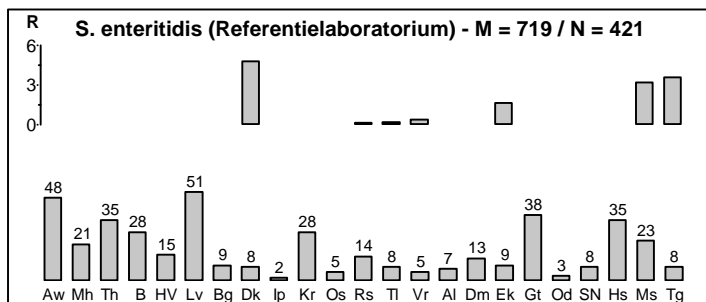
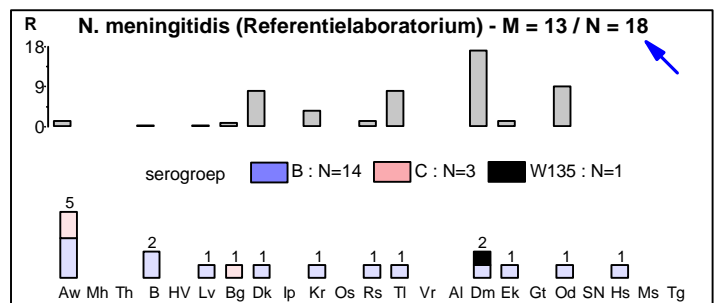
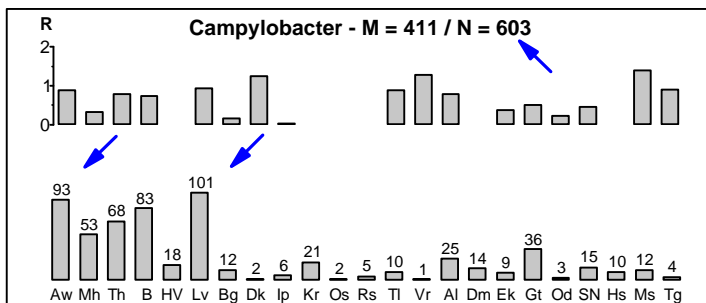
<sup>e</sup> verdeling volgens de locatie van het laboratorium

<sup>f</sup> referentielaboratorium

<sup>g</sup> diepe isolaties behalve ooretter



Maandelijks rapport **OKTOBER 2002** (weken 40 tot 44) voor **VLAANDEREN** en **BRUSSEL**  
Verwerking op 14/01/2003



**N. meningitidis** : het referentielaboratorium diagnosticeerde in oktober 2002 22 gevallen, verspreid over **Vlaanderen** (N=16), Brussel (N=2) en Wallonië (N=4); 3/22 behoren tot serogroep C; in de eerste 10 maanden van 2002 : 80/213 (38%) behoren tot dit serogroep, in dezelfde periode van 2001 : 155/325 (48%), in dezelfde periode van 2000 : 72/219 (33%), in dezelfde periode van 1999 : 63/236 (27%).

**Campylobacter** : opmerkelijk is het aantal gevallen gediagnosticeerd in september 2002 (N=603) t.o.v. de gemiddelde waarde van vorige jaren in dezelfde periode (zie R), in het bijzonder in de arrondissementen **Leuven** (N=101) en **Antwerpen** (N=93).

**R.S.V.** : opmerkelijk is het aantal gevallen gediagnosticeerd in oktober 2002 t.o.v. de gemiddelde waarde van vorige jaren in dezelfde periode, in het bijzonder in **Brussel** (21/97 in Schaarbeek, 15/97 in St.-Jan-Molenbeek, ...).

**B. burgdorferi** : opmerkelijk is het aantal gevallen gediagnosticeerd in september 2002 (N=97) t.o.v. de gemiddelde waarde van vorige jaren in dezelfde periode, in het bijzonder in het arrondissement **Turnhout** (N=24).

Aw	Antwerpen	B	Brussel	Bg	Brugge	Al	Aalst	Hs	Hasselt	<b>Voor Vlaanderen en Brussel en voor de beschouwde weken</b>			
Mh	Mechelen	HV	Halle-Vilvoorde	Dk	Diksmuide	Dm	Dendermonde	Ms	Maaseik	<b>M</b> : gemiddelde waarde van het aantal geregistreerde gevallen in 1993-2001			
Th	Turnhout	Lv	Leuven	Ip	Ieper	Ek	Eeklo	Tg	Tongeren	<b>N</b> : aantal geregistreerde gevallen in 2002			
				Kr	Kortrijk	Gt	Gent			<b>Berekening van R (per arrondissement en voor de beschouwde weken)</b>			
				Os	Oostende	Od	Oudenaarde			<b>R=(n/m) - 1</b> indien n>m met			
				Rs	Roeselare	SN	St.-Niklaas			<b>m</b> : gemiddelde waarde van het aantal geregistreerde gevallen in 1993-2001			
				Ti	Tielt					<b>n</b> : aantal geregistreerde gevallen in 2002			
				Vr	Veurne								

# WETENSCHAPPELIJK INSTITUUT VOLKSGEZONDHEID

Afdeling Epidemiologie

http : www.iph.fgov.be/epidemie

Mevr. Geneviève DUCOFFRE



Fax : 02/642.54.10

Tel. : 02/642.57.77

Netwerk van Peillaboratoria

E-mail : g.ducoffre@iph.fgov.be

## Aantal gediagnosticeerde gevallen gedurende de observatieperiode (weken 40 tot 44) en cumulatief sinds het begin van het jaar (weken 01 tot 44)

Verwerking op 14/01/2003

KIEMEN	BRUSSEL <sup>a</sup>		VLAANDEREN <sup>a</sup>		WALLONIE <sup>a</sup>		ONBEKEND <sup>a</sup>		TOTAAL		
	weken	40-44	01-44	40-44	01-44	40-44	01-44	40-44	01-44	40-44	01-44
Adenovirus		57	291	49	341	8	97	2	27	116	756
<i>B. burgdorferi</i>		5	22	92	761	40	260	0	5	137	1048
<i>Campylobacter</i>		83	504	520	4464	144	1202	4	91	751	6261
<i>C. psittaci</i>		2	3	6	12	0	2	0	0	8	17
<i>C. trachomatis</i>		37	247	49	427	20	140	3	30	109	844
<i>Cryptococcus</i> <sup>f</sup>		0	3	1	3	0	3	0	0	1	9
<i>Cryptosporidium</i>		2	14	20	161	5	58	0	0	27	233
<i>Cyclospora</i> <sup>d</sup>		0	2	2	23	1	6	0	1	3	32
<i>E. histolytica</i> <sup>d</sup>		4	41	14	121	2	28	1	6	21	196
Enterovirus <sup>c</sup>		2	8	5	21	0	2	0	3	7	34
<i>E. coli</i> (VTEC + EHEC)		0	0	20	96	2	5	1	13	23	114
<i>Giardia</i>		16	156	112	812	26	182	0	25	154	1175
<i>H. influenzae</i> <sup>g</sup>		0	6	1	32	2	18	1	1	4	57
Hantavirus <sup>d</sup>		0	2	0	5	5	33	0	3	5	43
Hepatitis A		8	51	10	74	9	72	1	5	28	202
Influenza A		2	429	4	391	3	113	0	19	9	952
Influenza B		0	62	1	55	3	30	0	1	4	148
<i>L. pneumophila</i> (bact. + serol.)		2	29	4	18	1	23	2	3	9	73
<i>L. pneumophila</i> (urine)		0	0	1	9	0	4	0	0	1	13
<i>Listeria</i> <sup>d</sup>		1	4	5	19	1	11	1	2	8	36
Morbillivirus		0	7	0	1	1	2	0	2	1	12
<i>M. pneumoniae</i>		22	231	101	1119	76	784	0	19	199	2153
<i>N. gonorrhoeae</i>		5	46	17	155	3	29	1	5	26	235
<i>N. meningitidis</i> <sup>c+d</sup>		2	24	14	140	5	51	1	7	22	222
Parainfluenza		3	117	6	87	3	19	0	12	12	235
Parvovirus B19		0	13	0	2	0	0	0	0	0	15
<i>Plasmodium</i> <sup>d</sup>		7	62	21	126	6	54	0	2	34	244
RSV		97	346	67	601	50	668	8	21	222	1636
Rubivirus		0	15	1	1	0	2	0	2	1	20
<i>S. enteritidis</i> <sup>f</sup>		28	329	393	3214	146	1177	73	641	640	5361
<i>S. hadar</i> <sup>f</sup>		0	6	6	23	2	27	1	8	9	64
<i>S. typhimurium</i> <sup>f</sup>		3	71	129	1298	53	359	22	199	207	1927
<i>Salmonella</i> andere <sup>f</sup>		19	80	47	540	23	202	14	142	103	964
<i>Shigella</i>		5	45	18	101	3	36	1	6	27	188
<i>S. pneumoniae</i> <sup>c</sup>		21	156	70	702	45	383	5	21	141	1262
<i>S. pyogenes</i> <sup>c</sup>		4	62	2	105	5	92	1	5	12	264
<i>Toxoplasma</i> <sup>f</sup>		0	2	0	1	0	0	0	1	0	4
<i>T. pallidum</i>		1	24	5	12	0	2	1	2	7	40
<i>Y. enterocolitica</i>		1	16	25	193	15	74	1	4	42	287
<b>TOTAAL</b>		<b>439</b>	<b>3526</b>	<b>1838</b>	<b>16266</b>	<b>708</b>	<b>6250</b>	<b>145</b>	<b>1334</b>	<b>3130</b>	<b>27376</b>
aantal laboratoria <sup>e</sup>			14		68		40				122
% deelname <sup>b</sup>		100	100	94	97	89	98			93	97

<sup>a</sup> verdeling volgens de locatie van de patiënt

<sup>b</sup> deelnamepercentage van de peillaboratoria : (aantal opgestuurde formulieren / aantal verwachte formulieren) x 100

<sup>c</sup> diepe isolaties

<sup>d</sup> referentielaboratorium + peillaboratoria

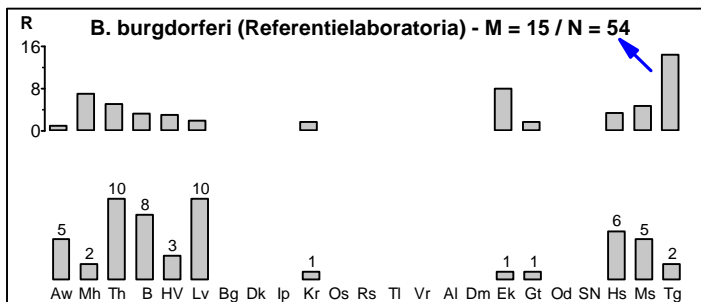
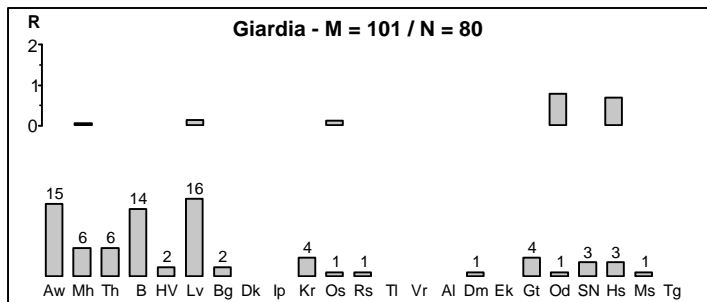
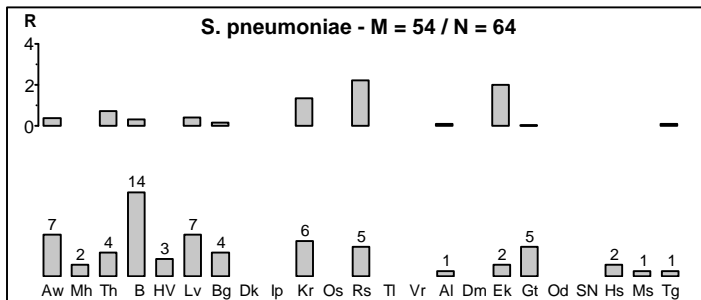
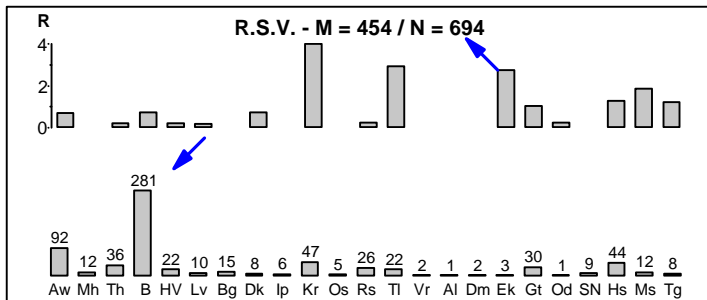
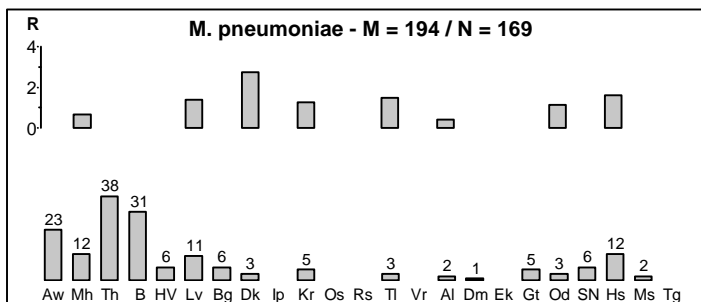
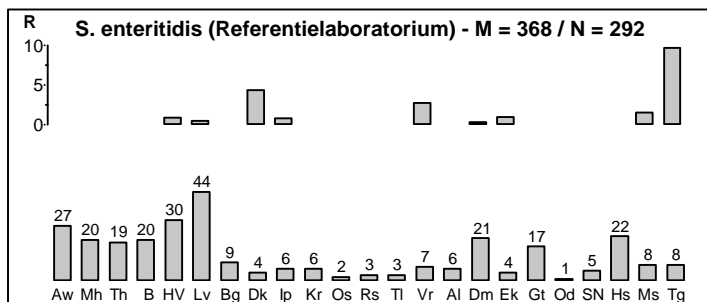
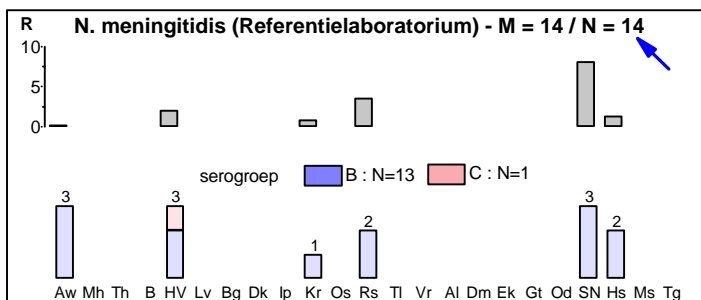
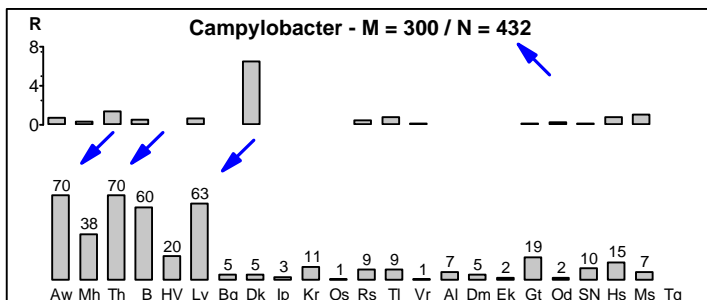
<sup>e</sup> verdeling volgens de locatie van het laboratorium

<sup>f</sup> referentielaboratorium

<sup>g</sup> diepe isolaties behalve ooretter



Maandelijks rapport **NOVEMBER 2002** (weken 45 tot 48) voor **VLAANDEREN** en **BRUSSEL**  
Verwerking op 14/01/2003



**N. meningitidis** : Het referentielaboratorium diagnosticeerde in november 2002 21 gevallen, verspreid over **Vlaanderen** (N=14), Brussel (N=0) en Wallonië (N=7); 2/21 behoren tot serogroep C; in de eerste 11 maanden van 2002 : 82/234 (35%) behoren tot dit serotype, in dezelfde periode van 2001 : 171/356 (48%), in dezelfde periode van 2000 : 82/250 (33%), in dezelfde periode van 1999 : 74/280 (26%).

**R.S.V.** : Opmerkelijk is het aantal gevallen gediagnosticeerd in november 2002 (N=694) t.o.v. de gemiddelde waarde van vorige jaren in dezelfde periode, in het bijzonder in **Brussel** (41/281 in Schaarbeek, 40/281 in Brussel-Stad, 35/281 in Anderlecht, ...).

**Campylobacter** : Opmerkelijk is het aantal gevallen gediagnosticeerd in november 2002 (N=432) t.o.v. de gemiddelde waarde van vorige jaren in dezelfde periode, in het bijzonder in de arrondissementen **Antwerpen, Turnhout** en **Leuven**.

**B. burgdorferi** : Opmerkelijk is het aantal gevallen gediagnosticeerd in november 2002 (N=54) t.o.v. de gemiddelde waarde van vorige jaren in dezelfde periode.

Aw Antwerpen	B Brussel	Bg Brugge	Al Aalst	Hs Hasselt	<p><b>Voor Vlaanderen en Brussel en voor de beschouwde weken</b></p> <p><b>M</b> : gemiddelde waarde van het aantal geregistreerde gevallen in 1993-2001</p> <p><b>N</b> : aantal geregistreerde gevallen in 2002</p> <p><b>Berekening van R (per arrondissement en voor de beschouwde weken)</b></p> <p><b>R=(n/m) - 1</b> indien n&gt;m met</p> <p><b>m</b> : gemiddelde waarde van het aantal geregistreerde gevallen in 1993-2001</p> <p><b>n</b> : aantal geregistreerde gevallen in 2002</p>
Mh Mechelen	HV Halle-Vilvoorde	Dk Diksmuide	Dm Dendermonde	Ms Maaseik	
Th Turnhout	Lv Leuven	Ip Ieper	Ek Eeklo	Tg Tongeren	
		Kr Kortrijk	Gt Gent		
		Os Oostende	Od Oudenaarde		
		Sr Roeselare	SN St.-Niklaas		
		Ti Tielst			
		Vr Veurne			

# WETENSCHAPPELIJK INSTITUUT VOLKSGEZONDHEID

Afdeling Epidemiologie

http : www.iph.fgov.be/epidemie

Mevr. Geneviève DUCOFFRE



Fax : 02/642.54.10

Tel. : 02/642.57.77

Netwerk van Peillaboratoria

E-mail : g.ducoffre@iph.fgov.be

## Aantal gediagnosticeerde gevallen gedurende de observatieperiode (weken 45 tot 48) en cumulatief sinds het begin van het jaar (weken 01 tot 48)

Verwerking op 14/01/2003

KIEMEN weken	BRUSSEL <sup>a</sup>		VLAANDEREN <sup>a</sup>		WALLONIE <sup>a</sup>		ONBEKEND <sup>a</sup>		TOTAAL	
	45-48	01-48	45-48	01-48	45-48	01-48	45-48	01-48	45-48	01-48
Adenovirus	12	301	25	367	6	103	0	27	43	798
<i>B. burgdorferi</i>	3	25	47	808	22	282	0	5	72	1120
<i>Campylobacter</i>	60	568	372	4830	106	1311	8	99	546	6808
<i>C. psittaci</i>	0	3	2	14	1	3	0	0	3	20
<i>C. trachomatis</i>	43	289	47	475	17	157	3	33	110	954
<i>Cryptococcus</i> <sup>f</sup>	1	4	0	3	0	3	0	0	1	10
<i>Cryptosporidium</i>	1	15	21	182	3	61	0	0	25	258
<i>Cyclospora</i> <sup>d</sup>	1	3	1	24	0	6	0	1	2	34
<i>E. histolytica</i> <sup>d</sup>	2	43	15	136	1	29	0	6	18	214
Enterovirus <sup>c</sup>	8	16	4	25	2	4	1	4	15	49
<i>E. coli</i> (VTEC + EHEC)	0	0	9	105	1	6	1	14	11	125
<i>Giardia</i>	14	169	66	878	19	202	1	26	100	1275
<i>H. influenzae</i> <sup>g</sup>	0	6	0	32	0	18	0	1	0	57
Hantavirus <sup>d</sup>	0	2	1	6	3	36	0	3	4	47
Hepatitis A	5	56	10	84	1	73	0	5	16	218
Influenza A	7	436	2	393	4	117	0	19	13	965
Influenza B	1	63	0	55	1	31	0	1	2	150
<i>L. pneumophila</i> (bact. + serol.)	1	30	0	18	2	25	0	3	3	76
<i>L. pneumophila</i> (urine)	0	0	0	9	0	4	0	0	0	13
<i>Listeria</i> <sup>d</sup>	0	4	2	21	0	11	0	2	2	38
Morbillivirus	0	7	0	1	0	2	0	2	0	12
<i>M. pneumoniae</i>	31	262	138	1256	52	837	3	22	224	2377
<i>N. gonorrhoeae</i>	11	57	18	173	1	30	0	5	30	265
<i>N. meningitidis</i> <sup>c+d</sup>	0	24	13	154	8	59	0	6	21	243
Parainfluenza	5	122	11	98	9	28	1	13	26	261
Parvovirus B19	0	12	0	3	0	0	0	0	0	15
<i>Plasmodium</i> <sup>d</sup>	4	65	20	147	5	59	1	3	30	274
RSV	281	626	413	1016	162	829	5	26	861	2497
Rubivirus	0	15	0	1	0	2	0	2	0	20
<i>S. enteritidis</i> <sup>f</sup>	20	349	272	3486	80	1257	40	681	412	5773
<i>S. hadar</i> <sup>f</sup>	0	6	2	25	1	28	0	8	3	67
<i>S. typhimurium</i> <sup>f</sup>	10	81	121	1419	28	387	27	226	186	2113
<i>Salmonella</i> andere <sup>f</sup>	5	85	45	585	8	210	8	150	66	1030
<i>Shigella</i>	3	49	14	115	3	38	0	6	20	208
<i>S. pneumoniae</i> <sup>c</sup>	14	171	50	751	14	397	0	21	78	1340
<i>S. pyogenes</i> <sup>c</sup>	6	68	4	109	7	99	0	5	17	281
<i>Toxoplasma</i> <sup>f</sup>	0	2	0	1	0	0	0	1	0	4
<i>T. pallidum</i>	0	24	1	13	0	2	0	2	1	41
<i>Y. enterocolitica</i>	0	16	17	210	5	79	0	4	22	309
<b>TOTAAL</b>	<b>549</b>	<b>4074</b>	<b>1763</b>	<b>18028</b>	<b>572</b>	<b>6825</b>	<b>99</b>	<b>1432</b>	<b>2983</b>	<b>30359</b>
aantal laboratoria <sup>e</sup>		14		68		40				122
% deelname <sup>b</sup>	93	99	92	96	83	95			89	96

<sup>a</sup> verdeling volgens de locatie van de patiënt

<sup>b</sup> deelnamepercentage van de peillaboratoria : (aantal opgestuurde formulieren / aantal verwachte formulieren) x 100

<sup>c</sup> diepe isolaties

<sup>d</sup> referentielaboratorium + peillaboratoria

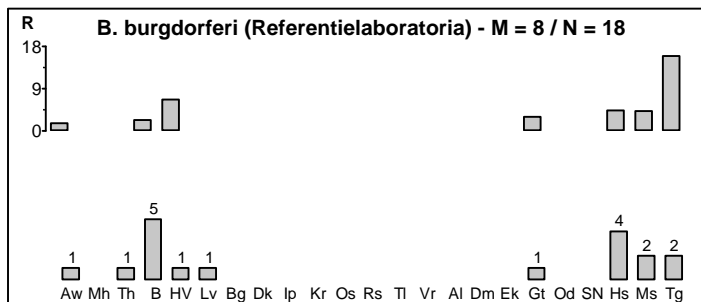
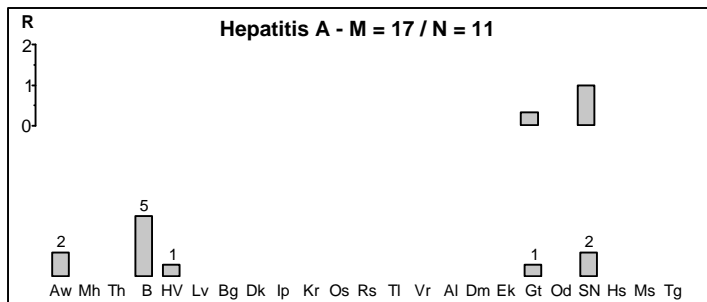
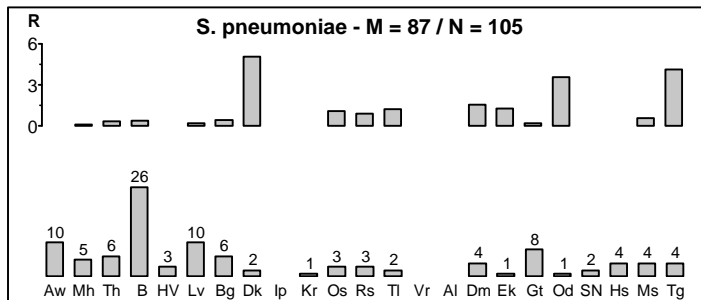
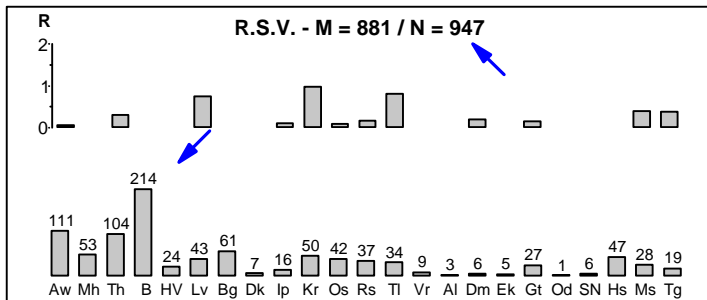
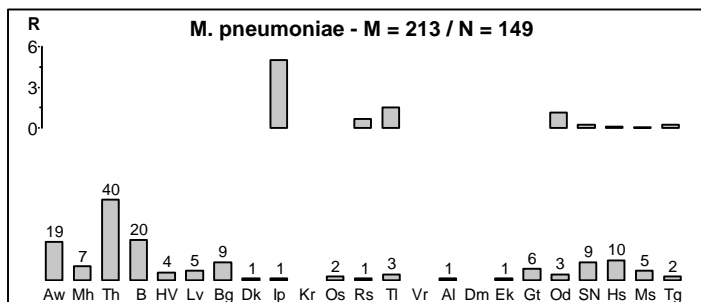
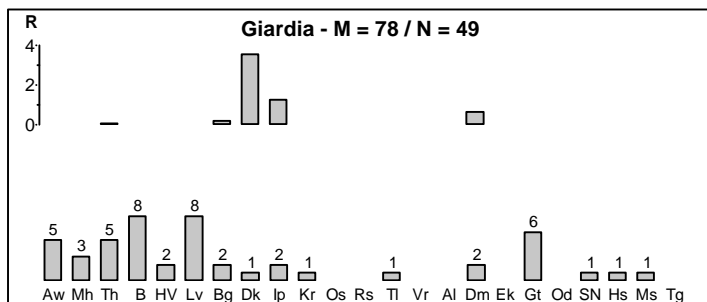
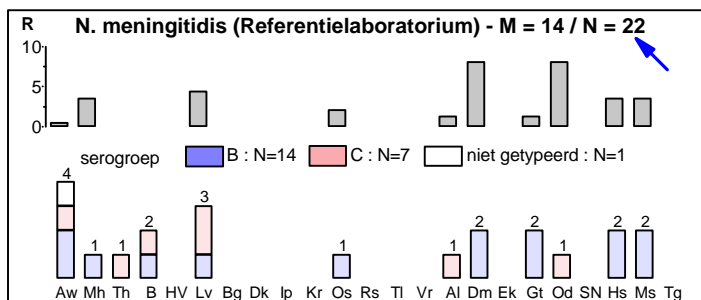
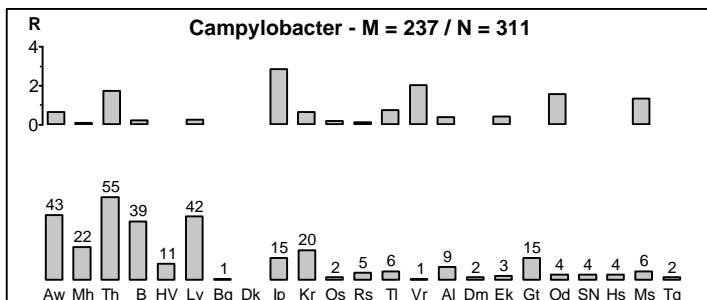
<sup>e</sup> verdeling volgens de locatie van het laboratorium

<sup>f</sup> referentielaboratorium

<sup>g</sup> diepe isolaties behalve ooretter



Maandelijks rapport **DECEMBER 2002** (weken 49 tot 52) voor **VLAANDEREN** en **BRUSSEL**  
Verwerking op 14/01/2003



**N. meningitidis** : Het referentielaboratorium diagnosticeerde in december 2002 28 gevallen, verspreid over **Vlaanderen** (N=20), Brussel (N=2) en Wallonië (N=6). In 2002 behoren 89/262 (34%) gevallen tot serogroep C, in 2001 178/380 (47%) en in 2000 85/267 (31%). In 2002 behoren 161/262 (61%) gevallen tot serogroep B, in 2001 171/380 (45%) en in 2000 164/267 (61%).

**R.S.V.** : Opmerkelijk is het aantal gevallen gediagnosticeerd in december 2002, in het bijzonder in **Brussel** (in St.-Jans-Molenbeek : N=27, in Schaarbeek : N=25, in Anderlecht : N=22, in Brussel-Stad : N=22, ...).

Aw Antwerpen	B Brussel	Bg Brugge	Al Aalst	Hs Hasselt	<b>Voor Vlaanderen en Brussel en voor de beschouwde weken</b> <b>M</b> : gemiddelde waarde van het aantal geregistreerde gevallen in 1993-2001 <b>N</b> : aantal geregistreerde gevallen in 2002 <b>Berekening van R (per arrondissement en voor de beschouwde weken)</b> <b>R=(n/m) - 1</b> indien n>m met <b>m</b> : gemiddelde waarde van het aantal geregistreerde gevallen in 1993-2001 <b>n</b> : aantal geregistreerde gevallen in 2002
Mh Mechelen	HV Halle-Vilvoorde	Dk Diksmuide	Dm Dendermonde	Ms Maaseik	
Th Turnhout	Lv Leuven	Ip Ieper	Ek Eeklo	Tg Tongeren	
		Kr Kortrijk	Gt Gent		
		Os Oostende	Od Oudenaarde		
		Rs Roeselare	SN St.-Niklaas		
		Ti Tielt			
		Vr Veurne			

# WETENSCHAPPELIJK INSTITUUT VOLKSGEZONDHEID

Afdeling Epidemiologie

http : www.iph.fgov.be/epidemie

Mevr. Geneviève DUCOFFRE



Netwerk van Peillaboratoria

Fax : 02/642.54.10

Tel. : 02/642.57.77

E-mail : g.ducoffre@iph.fgov.be

## Aantal gediagnosticeerde gevallen gedurende de observatieperiode (weken 49 tot 52) en cumulatief sinds het begin van het jaar (weken 01 tot 52)

Verwerking op 14/01/2003

KIEMEN weken	BRUSSEL <sup>a</sup>		VLAANDEREN <sup>a</sup>		WALLONIE <sup>a</sup>		ONBEKEND <sup>a</sup>		TOTAAL	
	49-52	01-52	49-52	01-52	49-52	01-52	49-52	01-52	49-52	01-52
Adenovirus	11	314	23	390	11	114	0	26	45	844
<i>B. burgdorferi</i>	2	28	10	817	11	293	0	5	23	1143
<i>Campylobacter</i>	39	605	272	5106	78	1386	8	107	397	7204
<i>C. psittaci</i>	0	3	3	17	0	3	0	0	3	23
<i>C. trachomatis</i>	30	319	35	510	14	171	3	36	82	1036
<i>Cryptococcus</i> <sup>f</sup>	0	4	2	5	0	3	0	0	2	12
<i>Cryptosporidium</i>	6	21	10	192	3	64	0	0	19	277
<i>Cyclospora</i> <sup>d</sup>	0	3	0	24	0	6	0	1	0	34
<i>E. histolytica</i> <sup>d</sup>	2	46	5	141	0	28	0	6	7	221
Enterovirus <sup>c</sup>	8	24	0	25	1	5	0	4	9	58
<i>E. coli</i> (VTEC + EHEC)	0	0	6	111	0	6	1	15	7	132
<i>Giardia</i>	8	176	41	922	15	215	0	26	64	1339
<i>H. influenzae</i> <sup>g</sup>	0	6	4	36	3	21	0	1	7	64
Hantavirus <sup>d</sup>	0	2	0	6	1	37	0	3	1	48
Hepatitis A	5	61	6	90	4	77	0	5	15	233
Influenza A	5	441	3	396	11	128	0	19	19	984
Influenza B	2	65	1	56	5	36	1	2	9	159
<i>L. pneumophila</i> (bact. + serol.)	3	33	0	18	0	25	0	3	3	79
<i>L. pneumophila</i> (urine)	0	0	1	10	0	4	0	0	1	14
<i>Listeria</i> <sup>d</sup>	1	5	0	21	3	14	0	2	4	42
Morbillivirus	0	7	0	1	0	2	0	2	0	12
<i>M. pneumoniae</i>	20	282	129	1385	70	907	0	22	219	2596
<i>N. gonorrhoeae</i>	2	59	11	184	0	30	1	6	14	279
<i>N. meningitidis</i> <sup>c+d</sup>	2	26	22	176	6	65	0	6	30	273
Parainfluenza	7	130	7	105	14	42	0	13	28	290
Parvovirus B19	0	13	0	2	0	0	0	0	0	15
<i>Plasmodium</i> <sup>d</sup>	4	69	14	160	5	64	0	3	23	296
RSV	214	840	733	1746	294	1125	7	34	1248	3745
Rubivirus	1	16	0	1	0	2	0	2	1	21
<i>S. enteritidis</i> <sup>f</sup>	7	356	88	3574	32	1289	15	696	142	5915
<i>S. hadar</i> <sup>f</sup>	0	6	0	25	0	28	0	8	0	67
<i>S. typhimurium</i> <sup>f</sup>	3	84	62	1481	24	411	5	231	94	2207
<i>Salmonella</i> andere <sup>f</sup>	2	87	11	596	13	223	3	153	29	1059
<i>Shigella</i>	2	50	8	123	0	39	0	6	10	218
<i>S. pneumoniae</i> <sup>c</sup>	26	197	79	830	38	435	4	25	147	1487
<i>S. pyogenes</i> <sup>c</sup>	3	71	7	116	12	111	0	5	22	303
<i>Toxoplasma</i> <sup>f</sup>	0	2	0	1	0	0	0	1	0	4
<i>T. pallidum</i>	3	27	2	15	0	2	1	3	6	47
<i>Y. enterocolitica</i>	2	18	9	219	6	85	0	4	17	326
<b>TOTAAL</b>	<b>420</b>	<b>4496</b>	<b>1604</b>	<b>19633</b>	<b>674</b>	<b>7496</b>	<b>49</b>	<b>1481</b>	<b>2747</b>	<b>33106</b>
aantal laboratoria <sup>e</sup>		14		68		40				122
% deelname <sup>b</sup>	61	96	74	94	66	93			70	94

<sup>a</sup> verdeling volgens de locatie van de patiënt

<sup>b</sup> deelnamepercentage van de peillaboratoria : (aantal opgestuurde formulieren / aantal verwachte formulieren) x 100

<sup>c</sup> diepe isolaties

<sup>d</sup> referentielaboratorium + peillaboratoria

<sup>e</sup> verdeling volgens de locatie van het laboratorium

<sup>f</sup> referentielaboratorium

<sup>g</sup> diepe isolaties behalve ooretter