



Wekelijks Influenza bulletin
Bulletin hebdomadaire Influenza
Weekly Influenza bulletin

Semaine/week 9 (26/02/2018 - 04/03/2018)

Wekelijks bulletin

Week 9/2018: De incidentie van consultaties voor griepale syndromen stijgt opnieuw. De incidentie stijgt sterk bij kinderen en blijft stabiel bij volwassenen en ouderen.

De peilpraktijken verzamelden 12 respiratoire stalen. 1 staal was positief voor influenza A en 8 stalen waren positief voor influenza B (subtypering gaande).

De incidentie van consultaties voor acute luchtweginfecties blijft stabiel.

Vaccinatie tegen griep wordt aanbevolen voor mensen met een risico en voor gezondheidspersoneel. U kunt de nationale aanbeveling consulteren via deze link:

https://www.health.belgium.be/sites/default/files/uploads/fields/fpshealth_theme_file/hgr_9418_seizoensgriep_2017-2018.pdf

Bulletin hebdomadaire

Semaine 9/2018: Le taux de consultations pour syndromes grippaux augmente de nouveau. Le taux de consultations augmente fortement chez les enfants et reste stable chez les adults et les personnes âgées.

Les médecins vigies ont récolté 12 échantillons respiratoires. 1 échantillon était positif pour influenza A et 8 échantillons étaient positifs pour influenza B (sous-typage en cours).

Le taux de consultations pour infections respiratoires aiguës reste stable.

La vaccination contre la grippe est recommandée pour les personnes à risque et le personnel de santé. Vous pouvez consulter les recommandations nationales en suivant ce lien :

https://www.health.belgium.be/sites/default/files/uploads/fields/fpshealth_theme_file/css_9418_grippe_saisonnier_e_2017-2018.pdf

Weekly bulletin

Week 9/2018: The GP visit rate for Influenza-Like Illness increases again. The GP visit rate strongly increases among children and remains stable among adults and elderly people.

The sentinel general practitioners collected 12 respiratory samples. 1 sample was positive for influenza A and 8 samples were positive for influenza B (subtyping ongoing).

The GP visit rate for acute respiratory infections remains stable.

The vaccination against flu is recommended to person with risk and health professionals. You can consult Belgian recommendations by following this link (in French):

https://www.health.belgium.be/sites/default/files/uploads/fields/fpshealth_theme_file/css_9418_grippe_saisonnier_e_2017-2018.pdf

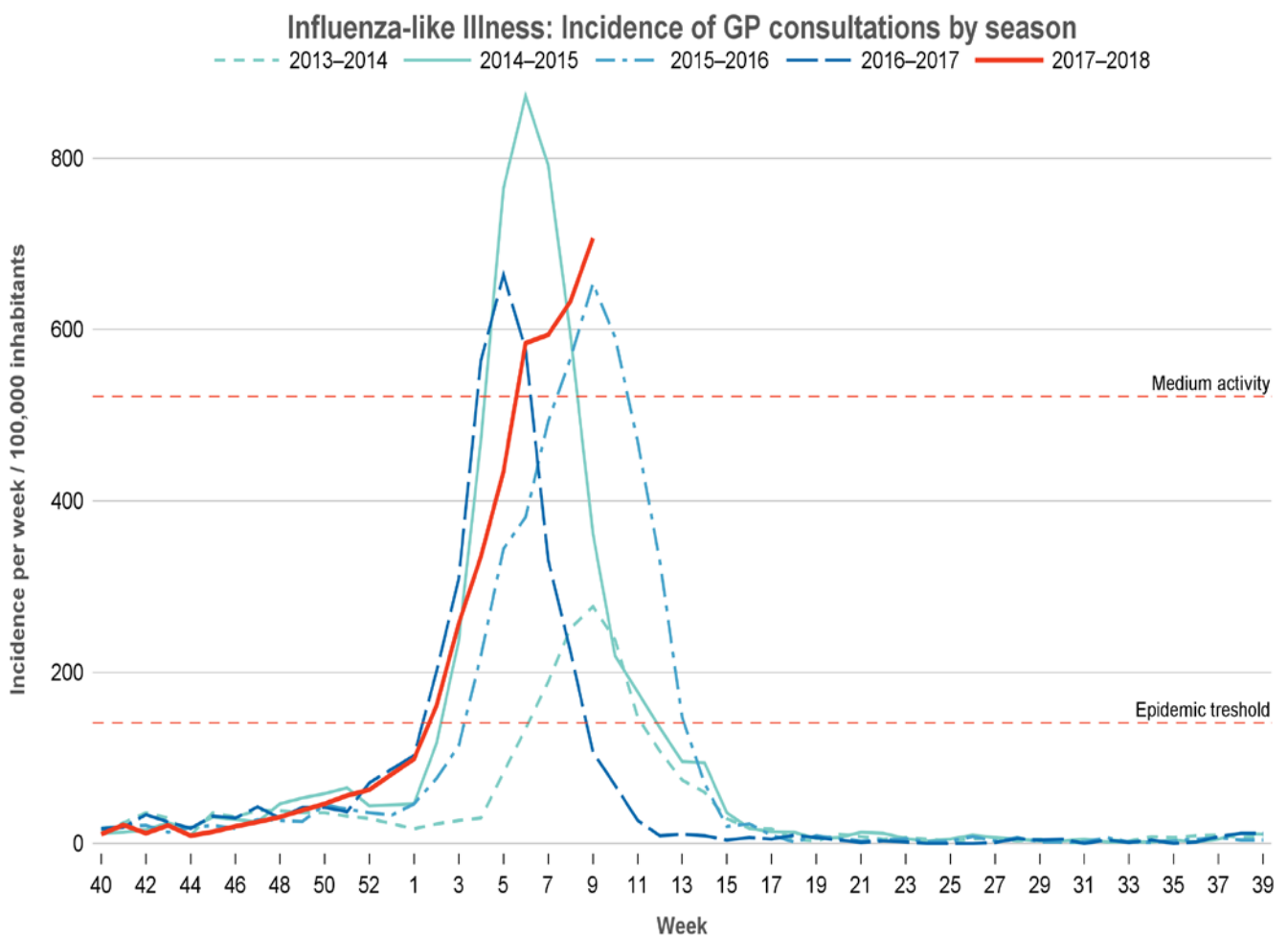
Contacts Persons

Epidemiological data	Nathalie Bossuyt, MD: nathalie.bossuyt@wiv-isp.be (NL)
	Viviane Van Casteren, MD: viviane.vancasteren@wiv-isp.be (NL)
Virological data	Isabelle Thomas, DMV PHD: isabelle.thomas@wiv-isp.be (FR)
	Cyril Barbezange, DMV PHD: cyril.barbezange@wiv-isp.be (FR)

Systems Participating to the Surveillance

Sentinel Network of General Practitioners (Dr Viviane Van Casteren)
 National Reference Centre, Influenza (Dr Isabelle Thomas)

Griepale syndromen	Syndromes grippaux	Flu-like syndroms
Klinische surveillance bij de peilpraktijken	Surveillance clinique par les médecins vigies	Clinical surveillance in the sentinel GPs
De incidentie van consultaties voor griepale syndromen stijgt opnieuw. (707 consultaties / 100000 inwoners)	Le taux de consultations pour syndromes grippaux augmente de nouveau. (707 consultations / 100000 habitants)	The GP visit rate for Influenza-Like Illness increases again. (707 GP visits / 100000 inhabitants)



Griepale syndromen

Klinische surveillance bij de peilpraktijken per leeftijdsgroep

De incidentie stijgt sterk bij kinderen en blijft stabiel bij volwassenen en ouderen.

Syndromes grippaux

Surveillance clinique par les médecins vigies par groupe d'âge

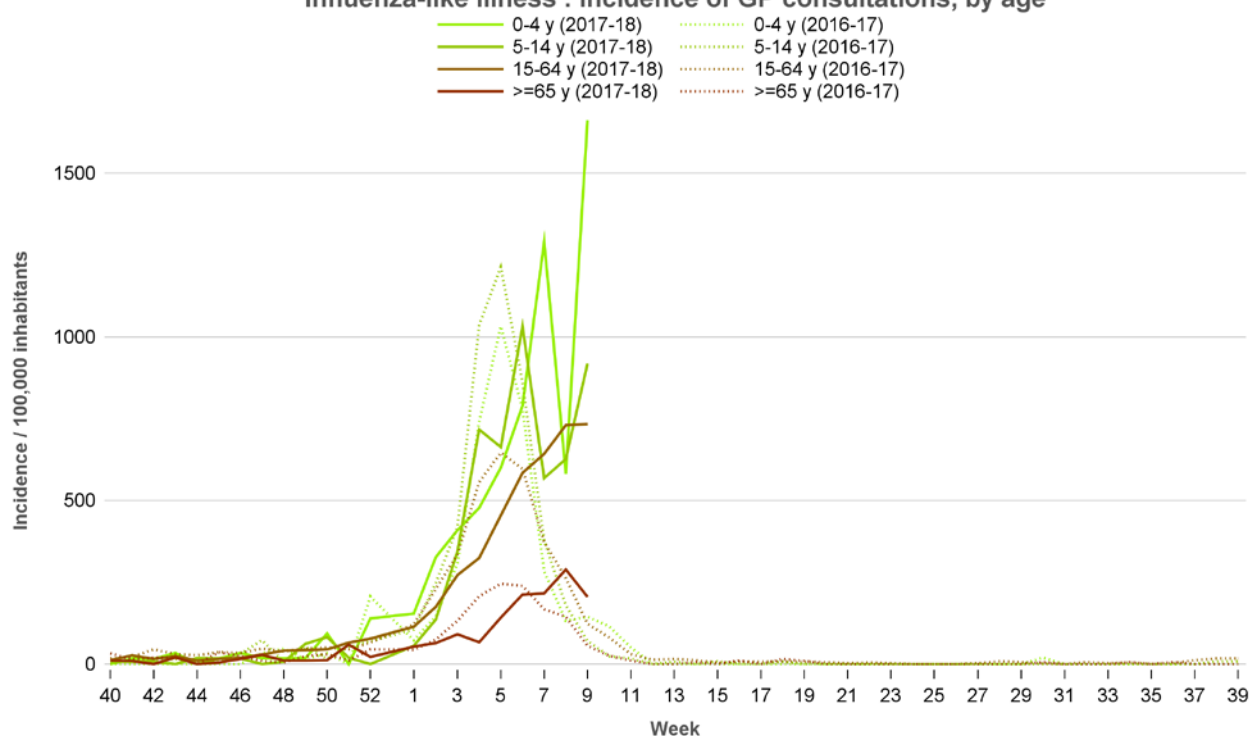
Le taux de consultations augmente fortement chez les enfants et reste stable chez les adultes et les personnes âgées.

Flu-like syndroms

Clinical surveillance in the sentinel GPs per age groups

The GP visit rate strongly increases among children and remains stable among adults and elderly people.

Influenza-like illness : Incidence of GP consultations, by age



		Incidence(tie) week 8/2018				
0-4	jaar	1662	consultaties	/ 100000	inwoners	
	ans		consultations			habitants
	years		GP visits			inhabitants
5-14	jaar	918	consultaties	/ 100000	inwoners	
	ans		consultations			habitants
	years		GP visits			inhabitants
15-64	jaar	734	consultaties	/ 100000	inwoners	
	ans		consultations			habitants
	years		GP visits			inhabitants
>=65	jaar	205	consultaties	/ 100000	inwoners	
	ans		consultations			habitants
	years		GP visits			inhabitants

Griepale syndromen

Syndromes grippaux

Flu-like syndroms

Virologische surveillance door de huisartsen peilpraktijken

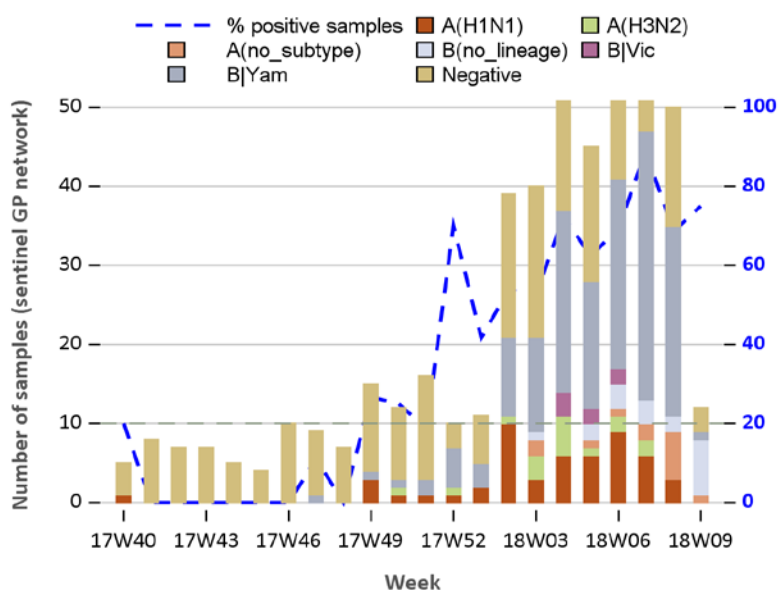
De peilpraktijken verzamelden 12 respiratoire stalen. 1 staal was positief voor influenza A en 8 stalen waren positief voor influenza B (subtypering gaande).

Surveillance virologique par les médecins vigies

Les médecins vigies ont récolté 12 échantillons respiratoires. 1 échantillon était positif pour influenza A et 8 échantillons étaient positifs pour influenza B (sous-typage en cours).

Virological surveillance by the sentinel GPs

The sentinel general practitioners collected 12 respiratory samples. 1 sample was positive for influenza A and 8 samples were positive for influenza B (subtyping ongoing).



		Flu detection / typing			FLU A subtyping			FLU B lineage		
		negative	A	B	A H1*	A H3*	A NT	YAM*	VIC*	B NL
Week 9/2018	Number of samples with given result	3	1	8	0	0	1	1	0	7
	Number of tested samples	12	12	12	1	1	1	8	8	8
	Percentage (%)	25	8	67	0	0	100	13	0	88
Total (week 40/2017 - 9/2018)	Number of samples with given result	212	81	182	52	16	13	157	7	18
	Number of tested samples	475	475	475	81	81	81	182	182	182
	Percentage (%)	45	17	38	64	20	16	86	4	10

* Subtyping only realised on part of positive samples NT= not subtyped/non subtypable NL = no lineage determined

Acute luchtweginfecties

Klinische surveillance bij de peilpraktijken

De incidentie van consultaties voor acute luchtweginfecties blijft stabiel.

Infections respiratoires aiguës

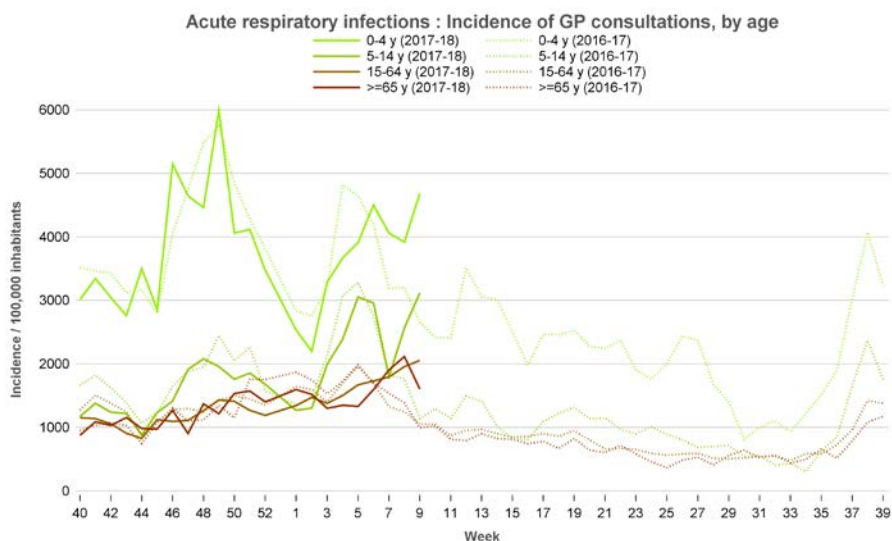
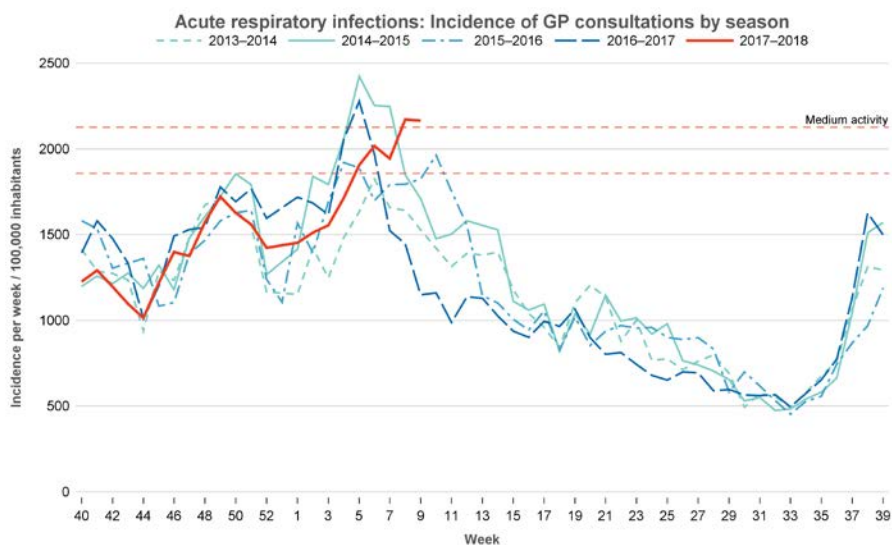
Surveillance clinique par les médecins vigies

Le taux de consultations pour infections respiratoires aiguës reste stable.

Acute respiratory infections

Clinical surveillance in the sentinel GPs

The GP visit rate for acute respiratory infections remains stable.



In geval van acute luchtweginfectie enkel antibiotica gebruiken indien nodig. Antibiotica hebben geen zin bij griep, verkoudheid of bronchitis. (www.gebruikantibioticacorrect.be). Een 10 minuten online training “Veilig minder antibiotica” is beschikbaar op www.health.belgium.be/nl/e-services/e-learning.

En cas d’infection respiratoire aiguë, n’utiliser les antibiotiques qu’en cas de nécessité. Les antibiotiques sont inefficaces contre la grippe, la bronchite et le rhume. (www.usagecorrectantibiotique.be). Une formation en ligne de 10 minutes «Moins d’antibiotiques en toute sécurité» est disponible à www.e-learninghealth.be.

Respiratoire pathogenen

Geregistreerd door de peillaboratoria

Influenza: Dit seizoen werden tot nu toe 8199 bevestigde infecties geregistreerd door de peillaboratoria (41% influenza A, 47% influenza B en 12% niet getypeerd).

Pathogènes respiratoires

Enregistrés par les laboratoires vigies

Influenza: Cette saison au total 8199 cas diagnostiqués ont été enregistrés par les laboratoires vigies (41% influenza A, 47% influenza B et 12% non typé).

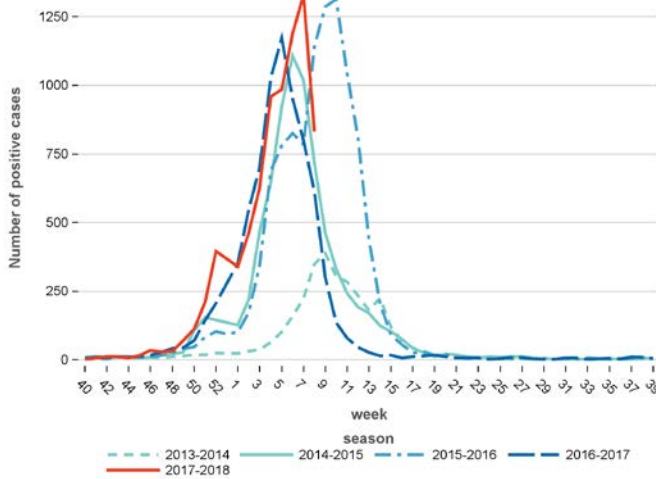
Respiratory Pathogens

Registered by the sentinel laboratories

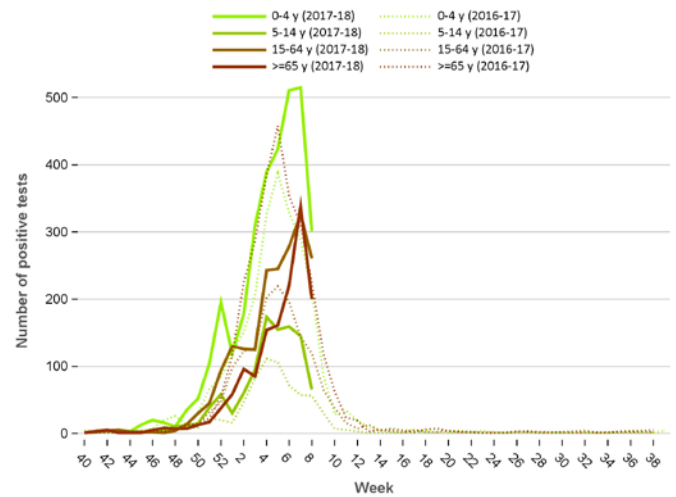
Influenza: This season in total 8199 confirmed cases were registered by the sentinel laboratories (41% influenza A, 47% influenza B and 12% not typed).

Influenza

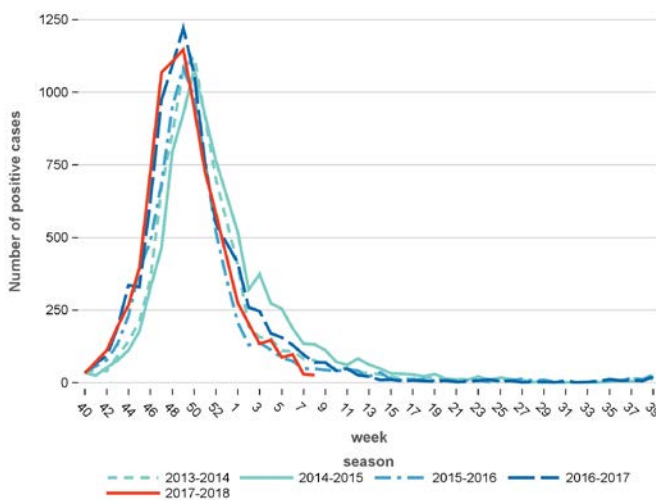
By season



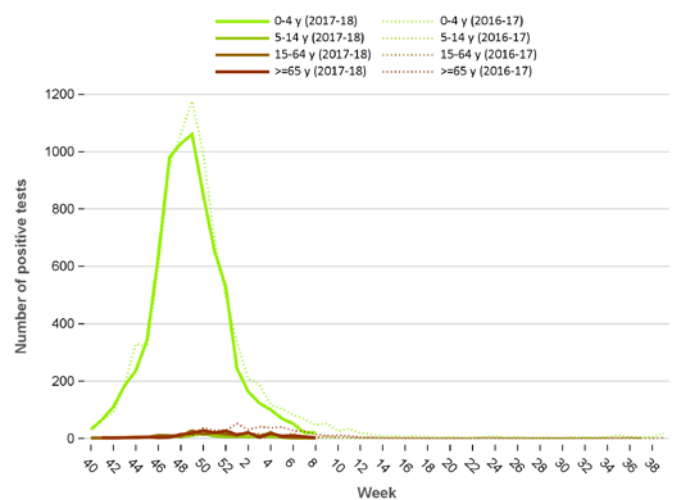
By age group



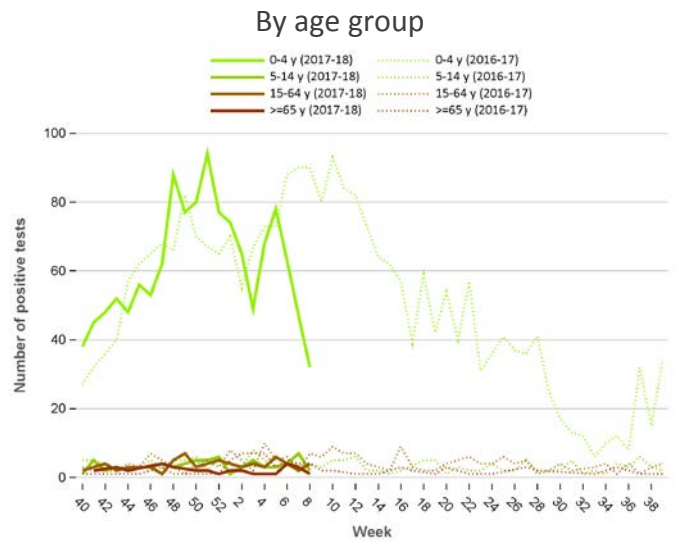
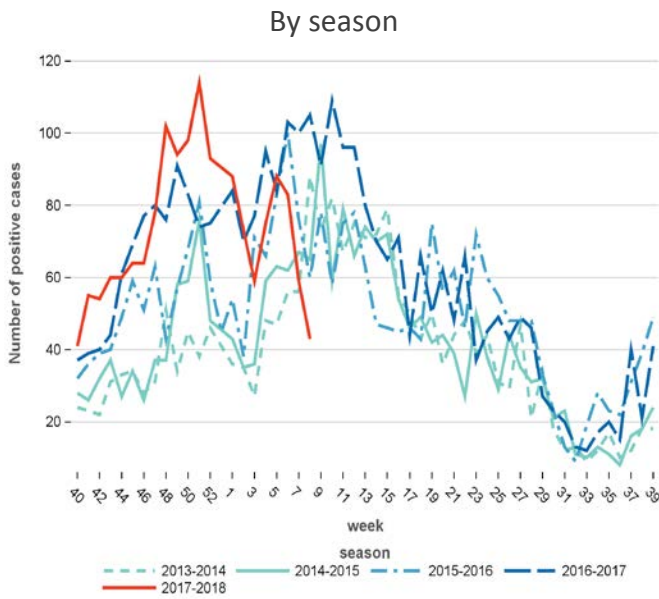
By season



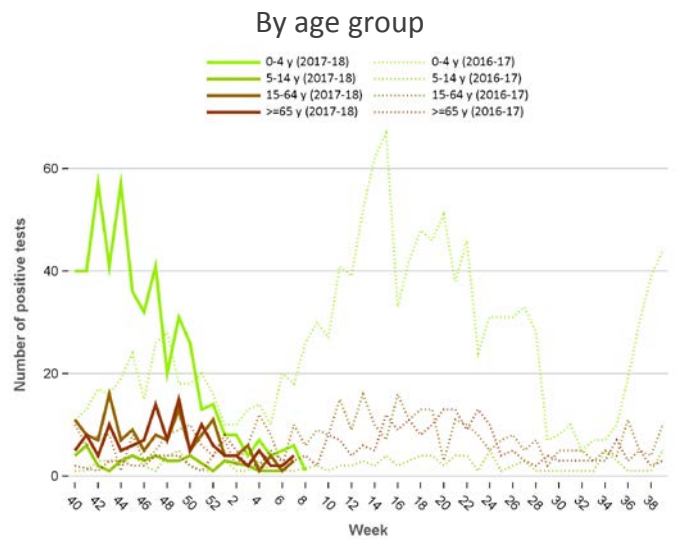
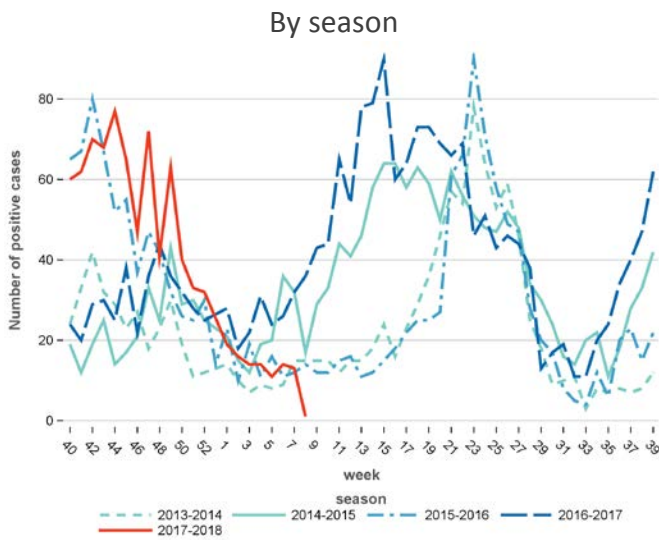
By age group



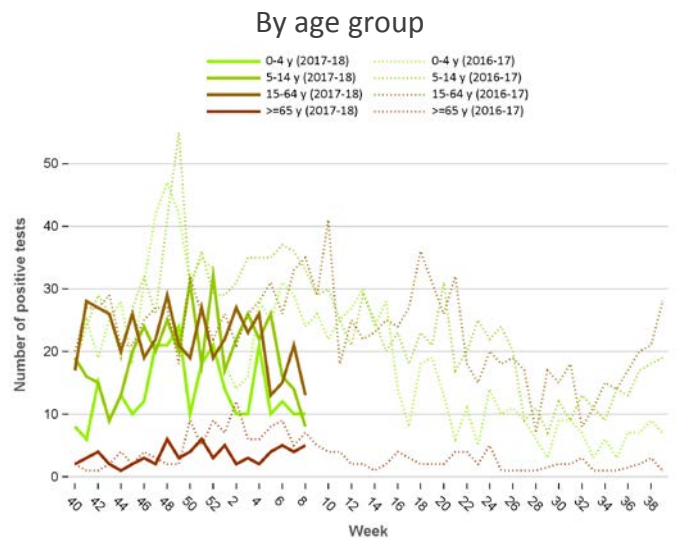
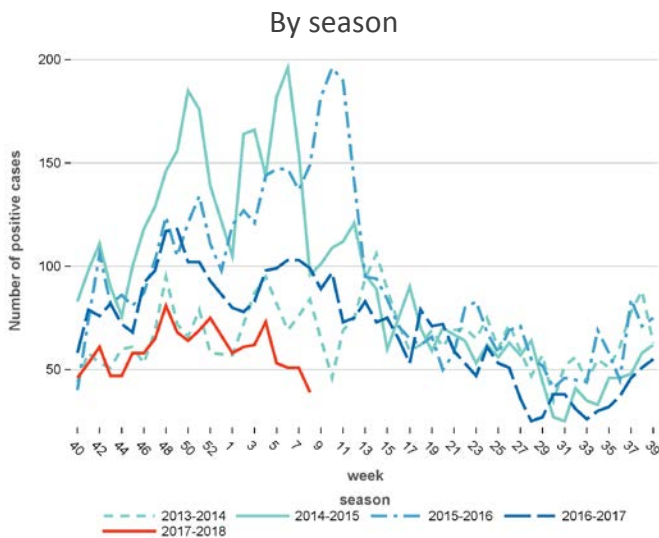
Adenovirus



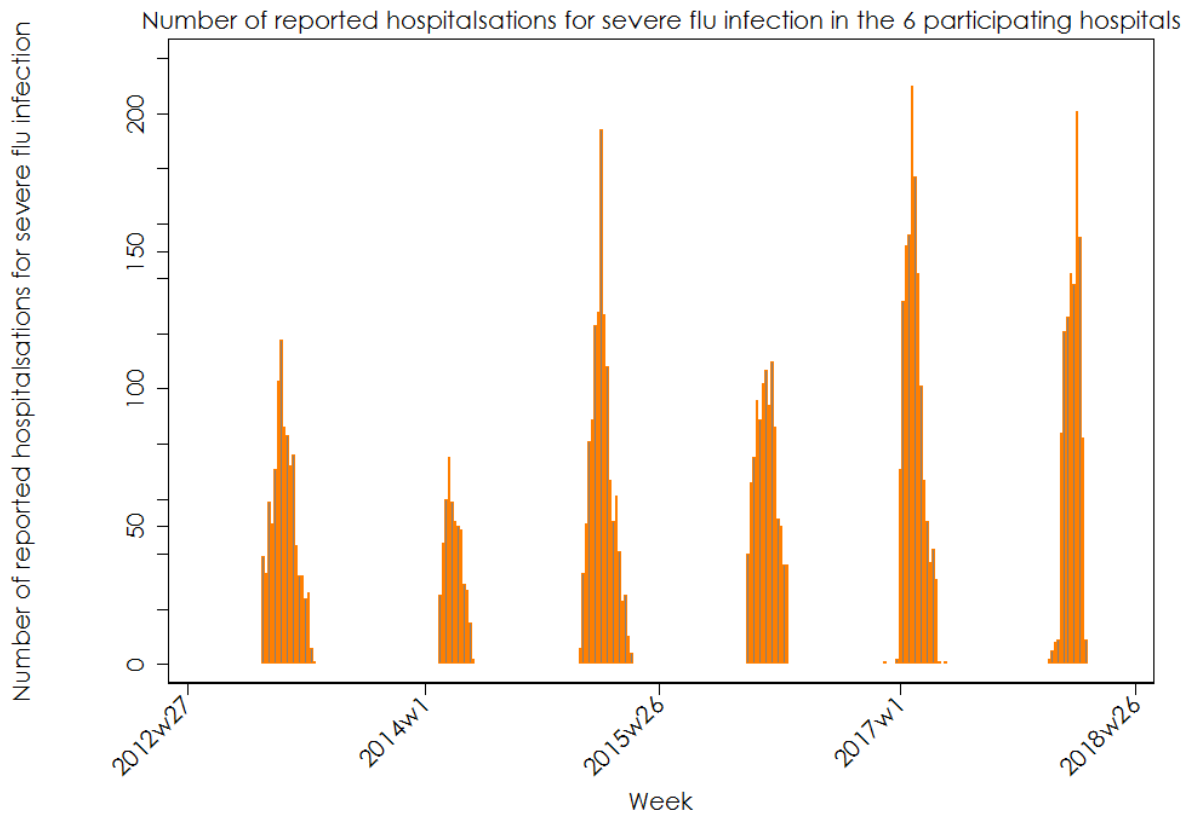
Parainfluenzavirus



Mycoplasma pneumoniae



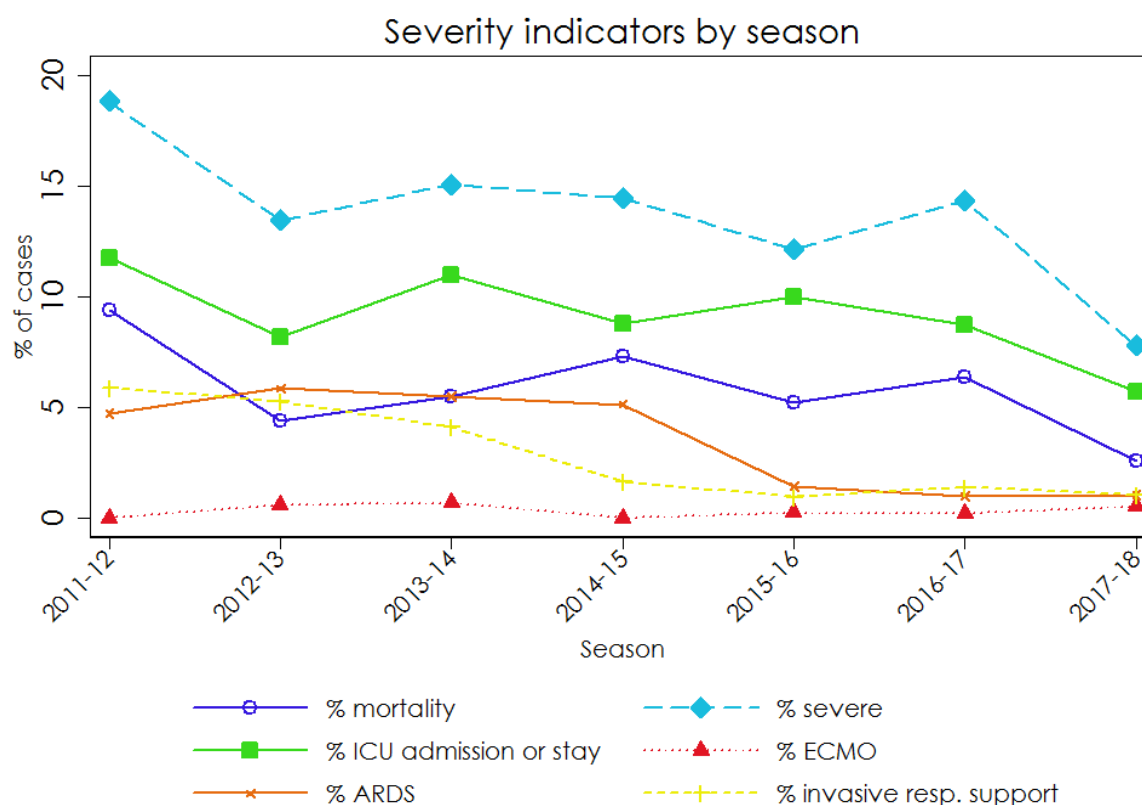
Ernst / impact	Sévérité / impact	Severity / impact
Indicatoren van ernst bij omwille van griep gehospitaliseerde patiënten	Indicateurs de sévérité parmi les patients hospitalisés à cause d'une grippe	Severity indicators among hospitalised flu patients
Geregistreerd door de 6 peilziekenhuizen	Enregistrés par les 6 hôpitaux vigies	Registered by the 6 sentinel hospitals
Binnen het netwerk van de peilziekenhuizen is het aantal personen gehospitaliseerd omwille van een ernstige infectie op dit moment hoog.	Dans le réseau des hôpitaux vigies, le nombre de personnes hospitalisés à cause d'une infection de grippe sévère est actuellement élevé.	In the network of sentinel hospitals, the number of persons hospitalised for a severe flu infection is currently high.



Op basis van de indicatoren van ernst¹ onder gehospitaliseerde griepatiënten, blijkt de huidige griepepidemie op dit moment nog matig ernstig te zijn.

Sur base des indicateurs de sévérité² parmi les patients hospitalisés à cause d'une grippe confirmée, l'épidémie semble actuellement être d'une sévérité modérée.

Based on the indicators of severity³ among hospitalised flu patients, the severity of the current epidemic seems to be moderate at this moment.

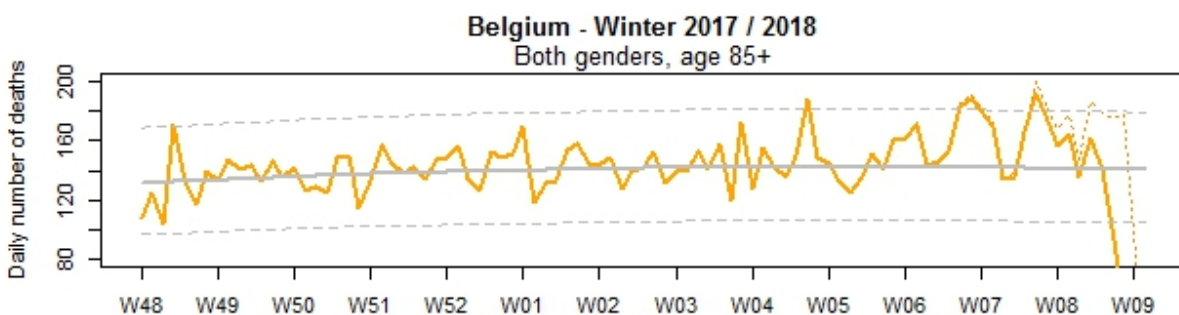
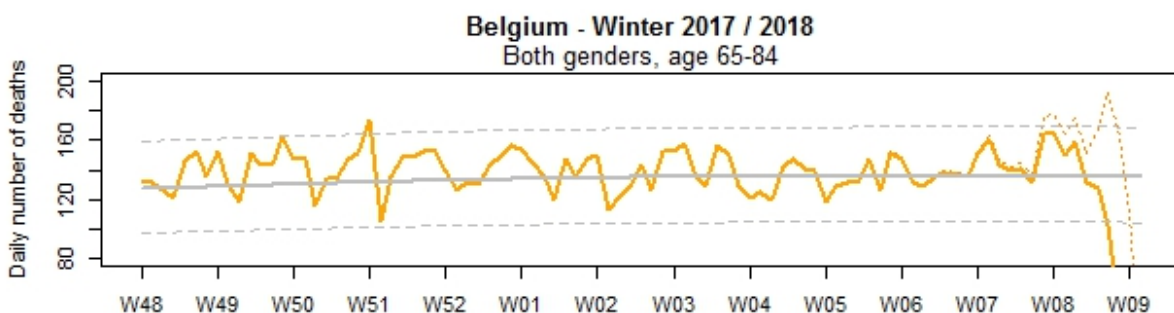
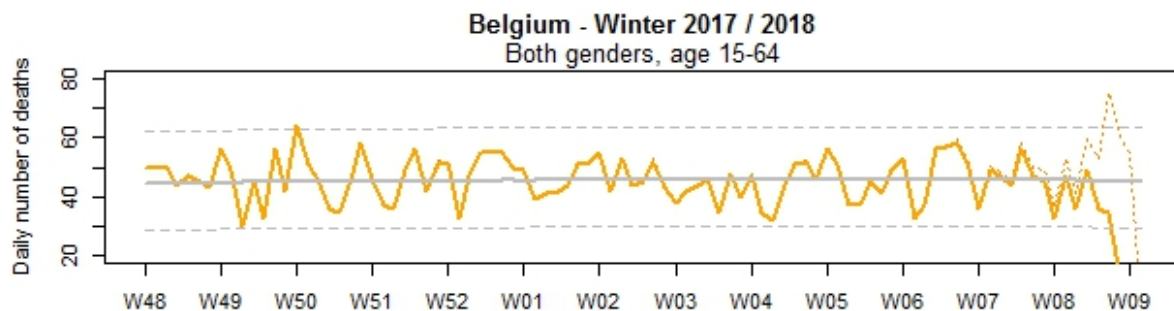


¹ Gebaseerd op indicatoren voor sterfte, prognose bij opname, opname op intensieve zorgen, noodzaak tot invasieve respiratoire ondersteuning of ECMO (Extra-Corporeal Membrane Oxygenation), ontwikkeling van ARDS (Acute Respiratory Distress Syndrome).

² Basé sur indicateurs de mortalité, pronostic à l'admission, admission aux soins intensifs, nécessité d'assistance respiratoire invasive ou ECMO (Extra-Corporeal Membrane Oxygenation), développement d'ARDS (Acute Respiratory Distress Syndrome).

³ based on indicators on mortality, prognosis at admission, stay on ICU, ARDS (Acute Respiratory Distress Syndrome), invasive respiratory support, ECMO (Extra-Corporeal Membrane Oxygenation).

Algemene oversterfte (alle oorzaken)	Surmortalité générale (toutes causes)	General excess mortality (all causes)
Opvolging op basis van gegevens uit het Rijksregister	Suivi sur base des données provenant du Registre National	Monitoring of general excess mortality based on the National Register
In week 2018-02 (bij vrouwen) en in week 2018-05 (bij mannen) werd een lichte algemene oversterfte in de Belgische bevolking geobserveerd in de leeftijdsgroep 15-64 jaar.	En semaine 2018-02 (chez les femmes) et en semaine 2018-05 (among men) une petite surmortalité générale dans la population belge chez les personnes de 15-64 ans a été observée.	In week 2018-02 (among women) and in week 2018-05 (among men) a small general excess mortality in the Belgian population has been observed in persons 15-64 years old.
Vanaf week 7 wordt algemene oversterfte voorspeld bij personen van 15 jaar en ouder.	A partir de la semaine 7, une surmortalité générale est prédite chez les personnes de 15 ans et plus.	From week 7 on, general excess mortality is predicted among persons aged 15 years and older.



<https://epistat.wiv-isp.be/momo/>