

Wekelijks Influenza bulletin

Bulletin hebdomadaire Influenza

Weekly Influenza bulletin

Semaine/week 5 (29/01/2018 - 04/02/2018)

Wekelijks bulletin

Week 5/2018: De incidentie van consultaties voor griepale syndromen stijgt verder boven de epidemische drempel. De peilpraktijken verzamelden 26 respiratoire stalen. 4 stalen waren positief voor influenza A (waarvan 3 positief voor influenza A(H1N1)) en 10 stalen waren positief voor influenza B (waarvan 8 voor influenza B|Yamagata en 1 voor influenza B|Victoria).

De incidentie van consultaties voor acute luchtweginfecties stijgt vooral bij kinderen en volwassenen tot 64 jaar.

Vaccinatie tegen griep wordt aanbevolen voor mensen met een risico en voor gezondheidspersoneel. U kunt de nationale aanbeveling consulteren via deze link:

https://www.health.belgium.be/sites/default/files/uploads/fields/fpshealth_theme_file/hgr_9418_seizoensgriep_2017-2018.pdf

Bulletin hebdomadaire

Semaine 5/2018: Le taux de consultations pour syndromes grippaux est en augmentation au-dessus du seuil épidémique. Les médecins vigies ont récolté 26 échantillons respiratoires. 4 échantillons étaient positifs pour influenza A (dont 3 étaient positifs pour influenza A(H1N1)) et 10 échantillons étaient positifs pour influenza B (dont 8 pour influenza B|Yamagata) et 1 pour influenza B|Victoria).

Le taux de consultations pour infections respiratoires aiguës augmente surtout chez les enfants et les adultes de moins de 65 ans.

La vaccination contre la grippe est recommandée pour les personnes à risque et le personnel de santé. Vous pouvez consulter les recommandations nationales en suivant ce lien :

https://www.health.belgium.be/sites/default/files/uploads/fields/fpshealth_theme_file/css_9418_grippe_saisonnier_e_2017-2018.pdf

Weekly bulletin

Week 5/2018: The GP visit rate for Influenza-Like Illness further increases above the epidemic threshold. The sentinel general practitioners collected 26 respiratory samples. 4 samples were positive for influenza A (of which 3 positive for influenza A(H1N1)) and 10 samples were positive for influenza B (of which 8 for influenza B|Yamagata and 1 for influenza B|Victoria).

The GP visit rate for acute respiratory infections increases mainly among children and among adults younger than 65 years.

The vaccination against flu is recommended to person with risk and health professionals. You can consult Belgian recommendations by following this link (in French):

https://www.health.belgium.be/sites/default/files/uploads/fields/fpshealth_theme_file/css_9418_grippe_saisonnier_e_2017-2018.pdf

Contacts Persons

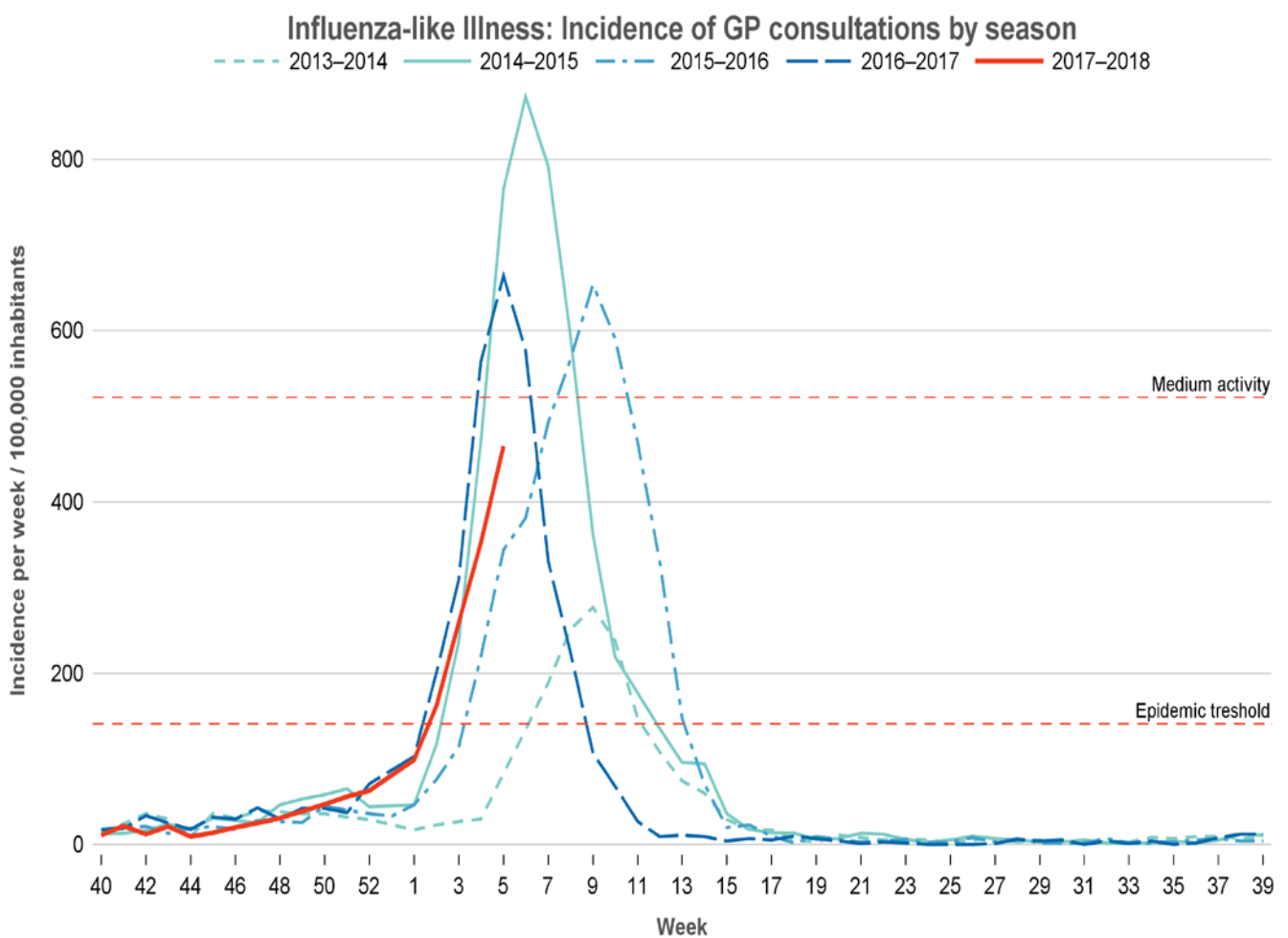
Epidemiological data	Nathalie Bossuyt, MD: nathalie.bossuyt@wiv-isp.be (NL) Viviane Van Casteren, MD: viviane.vancasteren@wiv-isp.be (NL)
Virological data	Isabelle Thomas, DMV PHD: isabelle.thomas@wiv-isp.be (FR) Cyril Barbezange, DMV PHD: cyril.barbezange@wiv-isp.be (FR)

Systems Participating to the Surveillance

Sentinel Network of General Practitioners (Dr Viviane Van Casteren)
National Reference Centre, Influenza (Dr Isabelle Thomas)

See <https://epidemiology.wiv-isp.be/ID/diseases/Pages/Influenza.aspx>

Griepale syndromen	Syndromes grippaux	Flu-like syndroms
<p>Klinische surveillance bij de peilpraktijken</p> <p>De incidentie van consultaties voor griepale syndromen stijgt verder boven de epidemische drempel.</p> <p>(463 consultaties / 100000 inwoners)</p>	<p>Surveillance clinique par les médecins vigies</p> <p>Le taux de consultations pour syndromes grippaux est en augmentation au-dessus du seuil épidémique.</p> <p>(463 consultations / 100000 habitants)</p>	<p>Clinical surveillance in the sentinel GPs</p> <p>The GP visit rate for Influenza-Like Illness further increases above the epidemic threshold.</p> <p>(463 GP visits / 100000 inhabitants)</p>



Griepale syndromen

Klinische surveillance bij de peilpraktijken per leeftijdsgroep

De incidentie van consultaties voor griepsyndromen stijgt in leeftijdsgroep 0-64 jaar.

Syndromes grippaux

Surveillance clinique par les médecins vigies par groupe d'âge

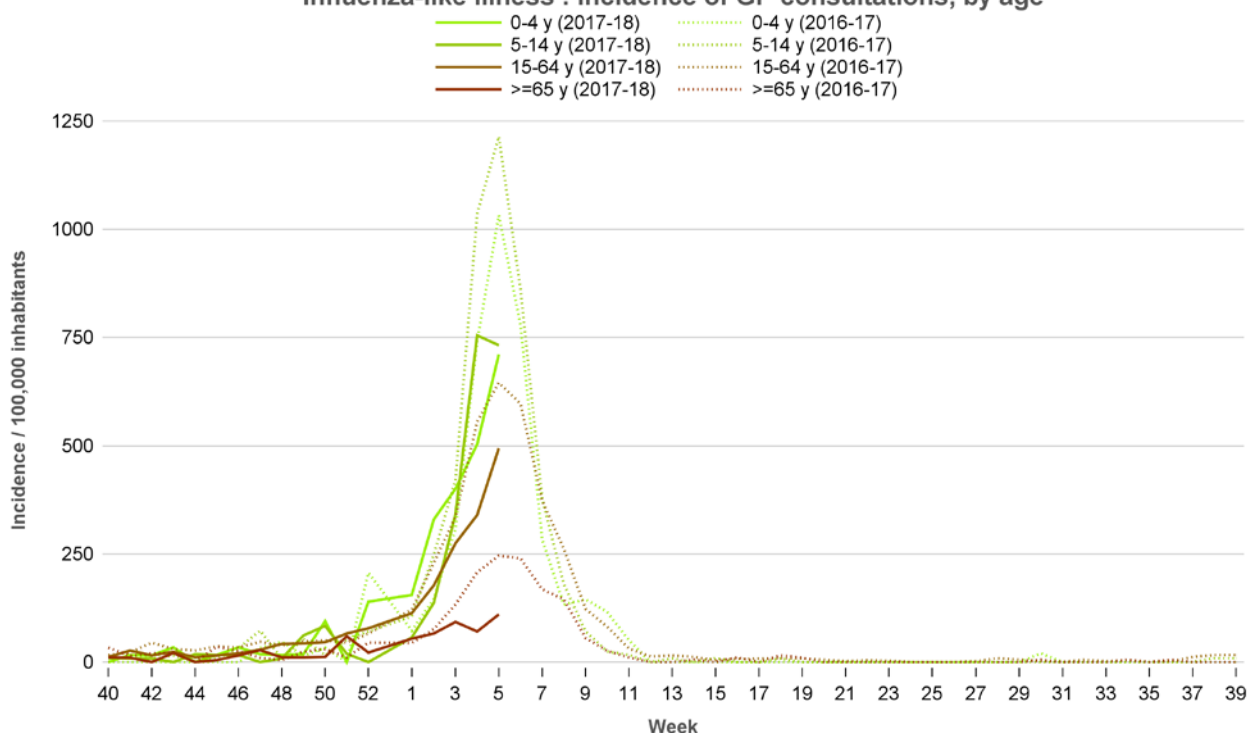
Le taux de consultations pour syndromes grippaux augmente dans la tranche d'âge 0-64 ans.

Flu-like syndroms

Clinical surveillance in the sentinel GPs per age groups

The GP visit rate for flu-like syndroms increases in the age group 0-64 years.

Influenza-like illness : Incidence of GP consultations, by age



		Incidence(tie) week 5/2018			
0-4	jaar	899	consultaties	/ 100000	inwoners
	ans		consultations		
	years		GP visits		inhabitants
5-14	jaar	801	consultaties	/ 100000	inwoners
	ans		consultations		
	years		GP visits		inhabitants
15-64	jaar	469	consultaties	/ 100000	inwoners
	ans		consultations		
	years		GP visits		inhabitants
>=65	jaar	88	consultaties	/ 100000	inwoners
	ans		consultations		
	years		GP visits		inhabitants

Griepale syndromen

Syndromes grippaux

Flu-like syndroms

Virologische surveillance door de huisartsen peilpraktijken

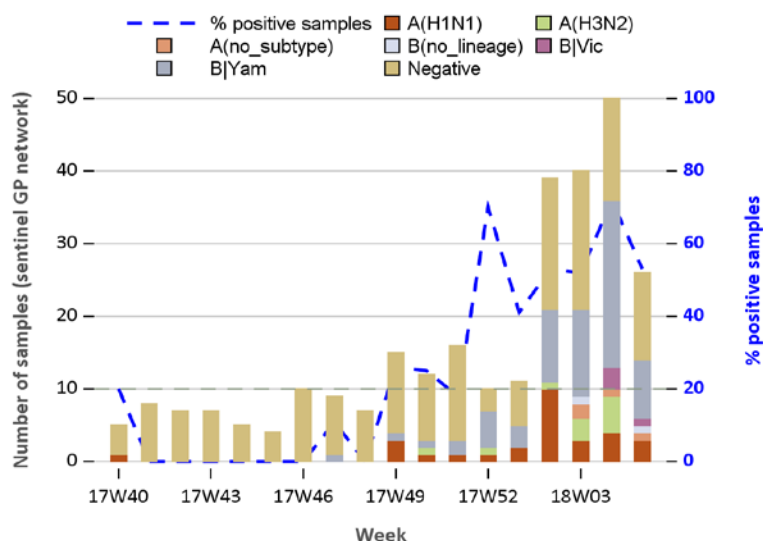
De peilpraktijken verzamelden 26 respiratoire stalen. 4 stalen waren positief voor influenza A (waarvan 3 positief voor influenza A(H1N1)) en 10 stalen waren positief voor influenza B (waarvan 8 voor influenza B|Yamagata en 1 voor influenza B|Victoria).

Surveillance virologique par les médecins vigies

Les médecins vigies ont récolté 26 échantillons respiratoires. 4 échantillons étaient positifs pour influenza A (dont 3 étaient positifs pour influenza A(H1N1)) et 10 échantillons étaient positifs pour influenza B (dont 8 pour influenza B|Yamagata) et 1 pour influenza B|Victoria).

Virological surveillance by the sentinel GPs

The sentinel general practitioners collected 26 respiratory samples. 4 samples were positive for influenza A (of which 3 positive for influenza A(H1N1)) and 10 samples were positive for influenza B (of which 8 for influenza B|Yamagata and 1 for influenza B|Victoria).



		Flu detection / typing			FLU A subtyping			FLU B lineage		
		negative	A	B	A H1*	A H3*	A NT	YAM*	VIC*	B NL
Week 5/2018	Number of samples with given result	12	4	10	3	0	1	8	1	1
	Number of tested samples	26	26	26	4	4	4	10	10	10
	Percentage (%)	46	15	38	75	0	25	80	10	10
Total (week 40/2017 - 5/2018)	Number of samples with given result	165	44	72	29	11	4	66	4	2
	Number of tested samples	281	281	281	44	44	44	72	72	72
	Percentage (%)	59	16	26	66	25	9	92	6	3

* Subtyping only realised on part of positive samples NT= not subtyped/non subtypable NL = no lineage determined

Acute luchtweginfecties

Klinische surveillance bij de peilpraktijken

De incidentie van consultaties voor acute luchtweginfecties stijgt vooral bij kinderen en volwassenen tot 64 jaar.

Infections respiratoires aiguës

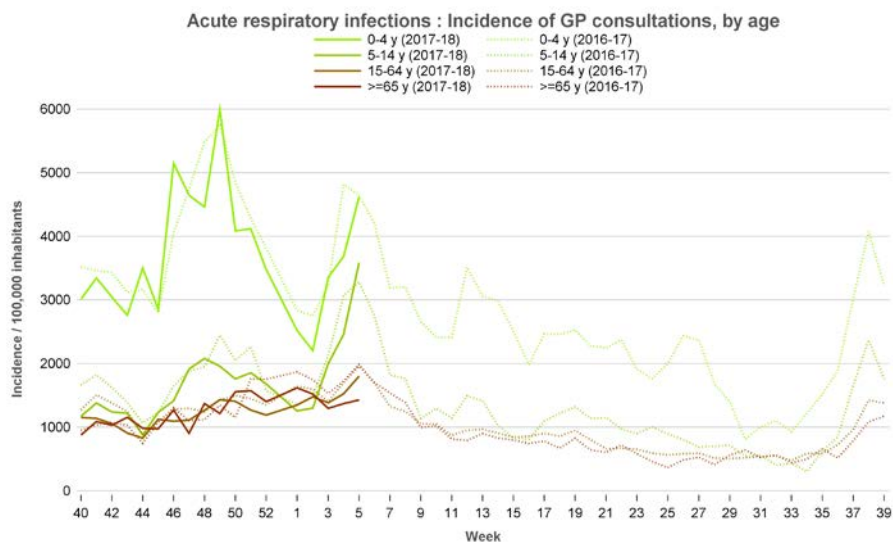
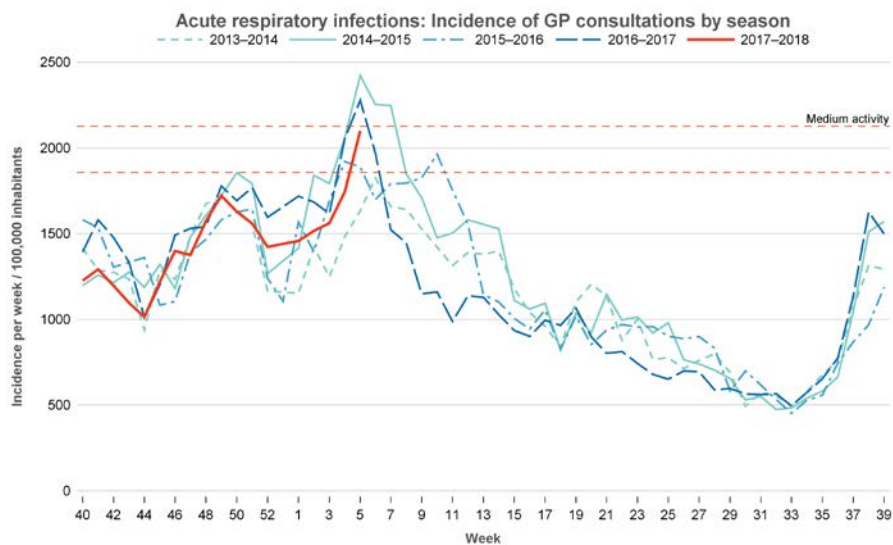
Surveillance clinique par les médecins vigies

Le taux de consultations pour infections respiratoires aiguës augmente surtout chez les enfants et les adultes de moins de 65 ans.

Acute respiratory infections

Clinical surveillance in the sentinel GPs

The GP visit rate for acute respiratory infections increases mainly among children and among adults younger than 65 years.



In geval van acute luchtweginfectie enkel antibiotica gebruiken indien nodig. Antibiotica hebben geen zin bij griep, verkoudheid of bronchitis. (www.gebruikantibioticacorrect.be). Een 10 minuten online training “Veilig minder antibiotica” is beschikbaar op www.health.belgium.be/nl/e-services/e-learning.

En cas d’infection respiratoire aiguë, n’utiliser les antibiotiques qu’en cas de nécessité. Les antibiotiques sont inefficaces contre la grippe, la bronchite et le rhume. (www.usagecorrectantibiotique.be). Une formation en ligne de 10 minutes «Moins d’antibiotiques en toute sécurité» est disponible à www.e-learninghealth.be.

Respiratoire pathogenen

Geregistreerd door de peillaboratoria

RSV: Na een piekwaarde bereikt te hebben in week 49, daalt het aantal bevestigde infecties terug tot op het basisniveau.

Influenza: Dit seizoen werden tot nu toe 2704 bevestigde infecties geregistreerd door de peillaboratoria (42% influenza A, 41% influenza B en 17% niet getypeerd).

Pathogènes respiratoires

Enregistrés par les laboratoires vigies

RSV: Après avoir atteint son pic en semaine 49, le nombre d'infections confirmées diminue de nouveau au niveau de base.

Influenza: Cette saison au total 2704 cas diagnostiqués ont été enregistrés par les laboratoires vigies (42% influenza A, 41% influenza B et 17% non typé).

Respiratory Pathogens

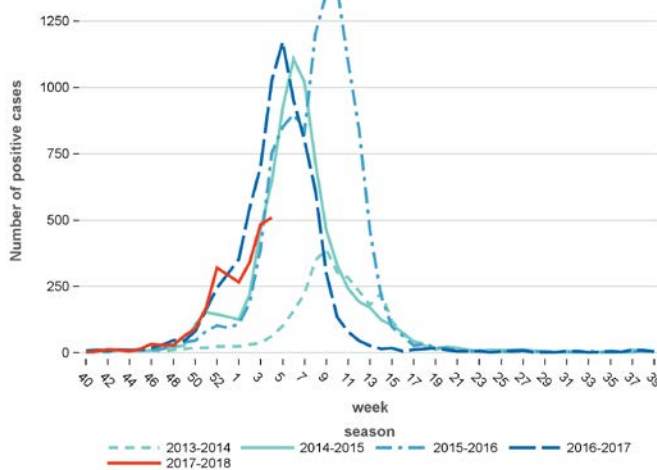
Registered by the sentinel laboratories

RSV: After reaching a peak value in week 49, the number of confirmed infections decreases again to baseline level.

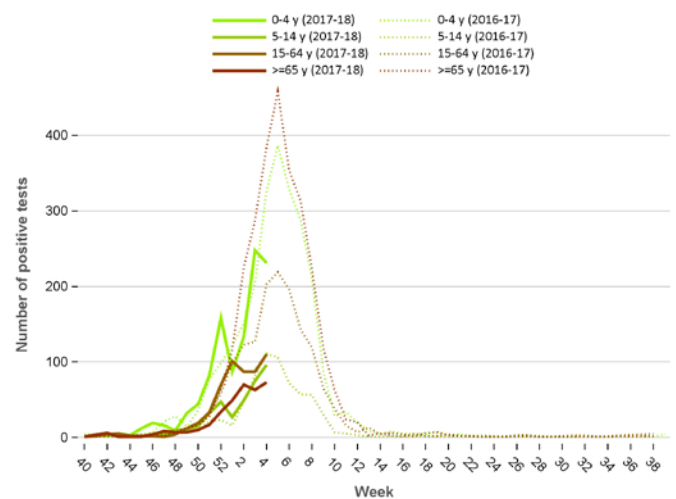
Influenza: This season in total 2704 confirmed cases were registered by the sentinel laboratories (42% influenza A, 41% influenza B and 17% not typed).

Influenza

By season

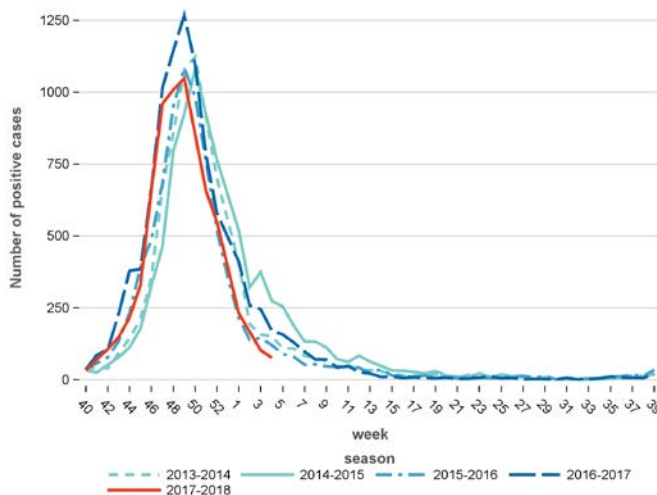


By age group

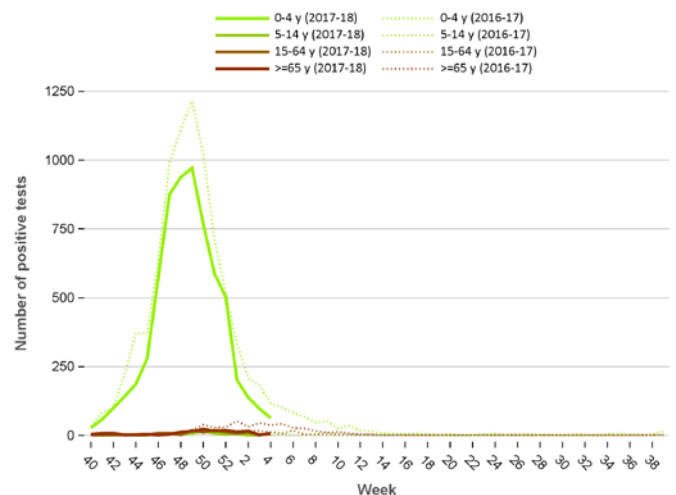


RSV

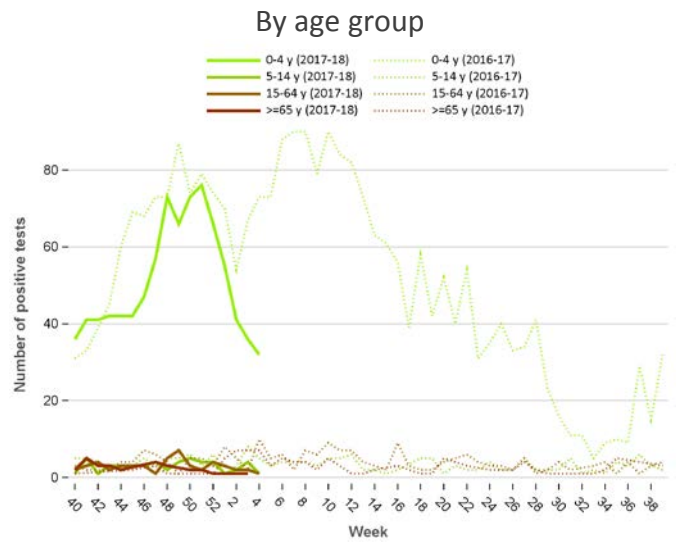
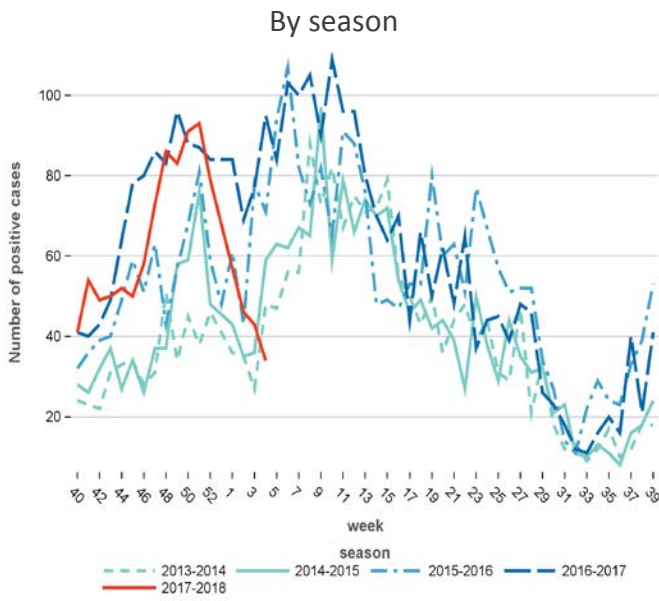
By season



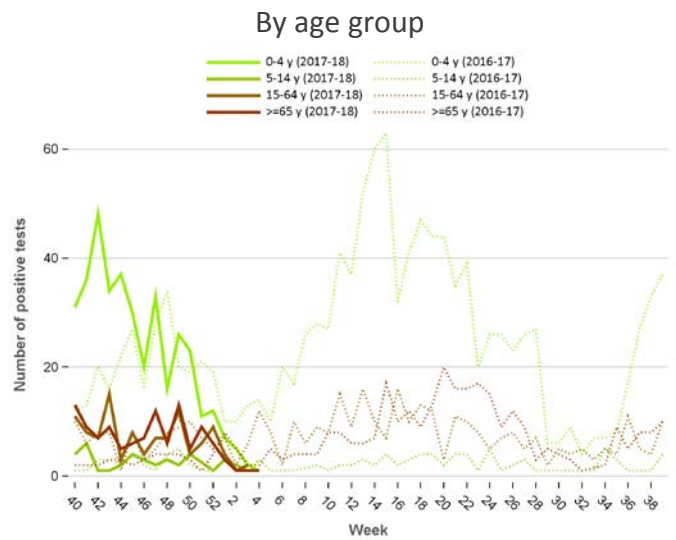
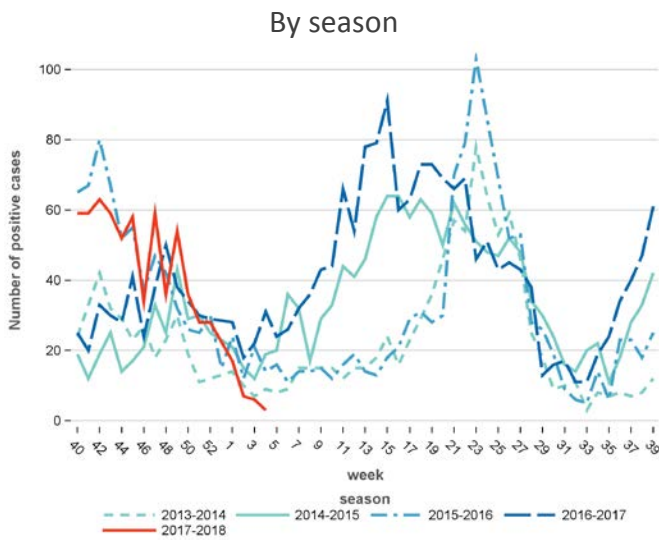
By age group



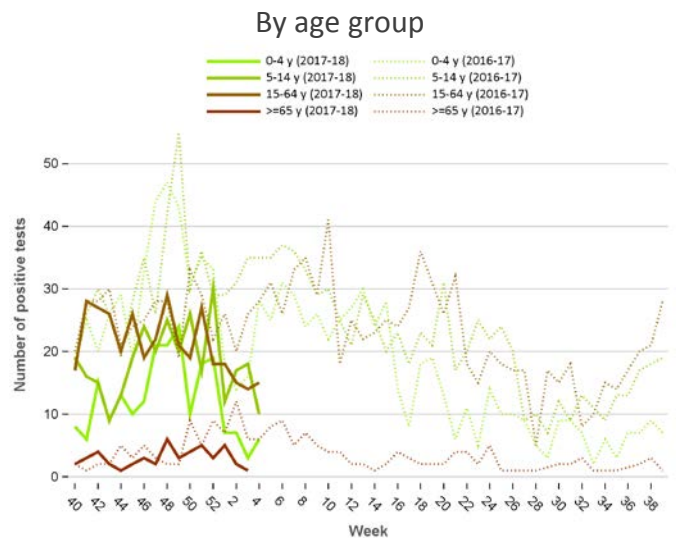
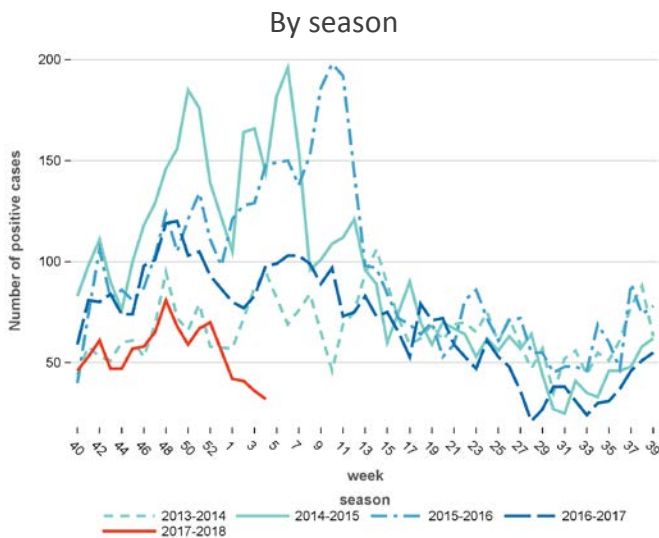
Adenovirus



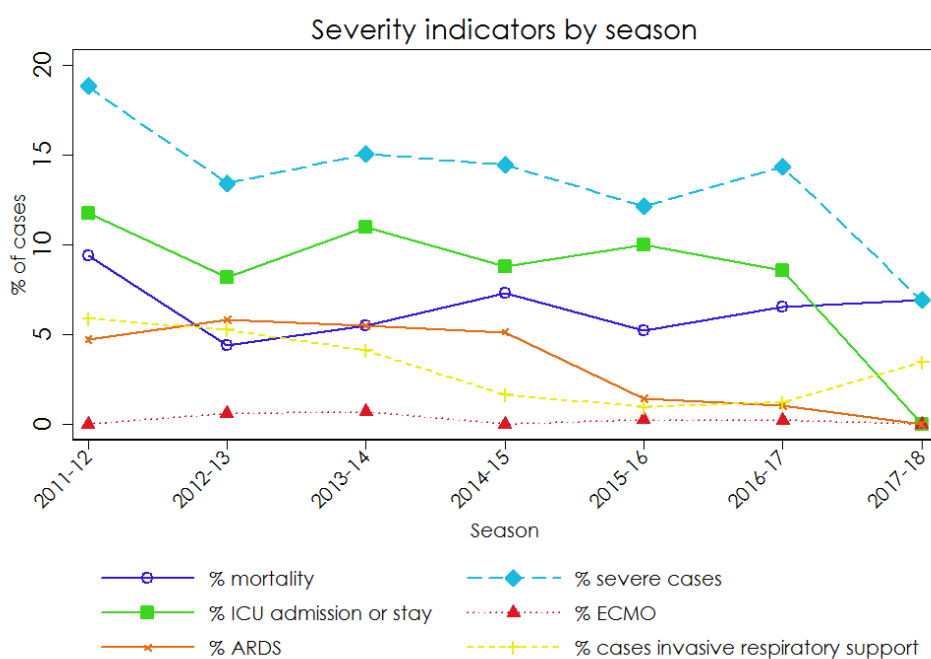
Parainfluenzavirus



Mycoplasma pneumoniae



Ernst / impact	Sévérité / impact	Severity / impact
Indicatoren van ernst bij omwille van griep gehospitaliseerde patiënten	Indicateurs de sévérité parmi les patients hospitalisés à cause d'un grippe	Severity indicators among hospitalised flu patients
Geregistreerd door de peilziekenhuizen	Enregistrés par les hôpitaux vigies	Registered by the sentinel hospitals
Op basis van de indicatoren van ernst ¹ onder gehospitaliseerde grieppatiënten, blijkt de huidige griep epidemie op dit moment slechts matig ernstig te zijn.	Sur base des indicateurs de sévérité ² parmi les patients hospitalisés à cause d'une grippe confirmée, l'épidémie actuellement semble d'être d'une sévérité modéré	Based on the indicators of severity ³ among hospitalised flu patients, the severity of the current epidemic seems to be moderate at this moment.



¹ Gebaseerd op indicatoren voor sterfte, prognose bij opname, opname op intensieve zorgen, noodzaak tot invasieve respiratoire ondersteuning of ECMO (Extra-Corporeal Membrane Oxygenation), ontwikkeling van ARDS (Acute Respiratory Distress Syndrome) en gebruik van antivirale middelen

² Basé sur indicateurs de mortalité, pronostic à l'admission, admission aux soins intensifs, nécessité d'assistance respiratoire invasive ou ECMO (Extra-Corporeal Membrane Oxygenation), développement d'ARDS (Acute Respiratory Distress Syndrome) et utilisation de traitement antivirale.

³ based on indicators on mortality, prognosis at admission, stay on ICU, ARDS (Acute Respiratory Distress Syndrome), invasive respiratory support, ECMO (Extra-Corporeal Membrane Oxygenation) or use of antiviral drugs

**Algemene oversterfte
(alle oorzaken)**

Opvolging op basis van gegevens uit het rijksregister

Sinds het begin van de griepepidemie in week 2/2018 werd geen algemene oversterfte in de Belgische bevolking geobserveerd.

**Surmortalité générale
(toutes causes)**

Suivi sur base des données provenant du Registre National

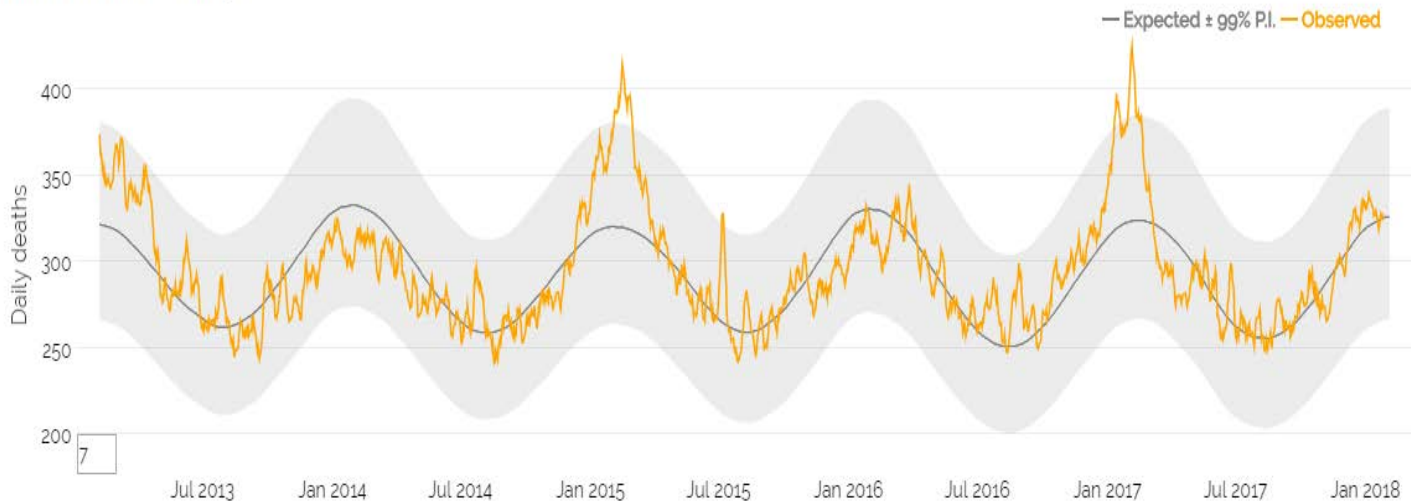
Depuis le début de l'épidémie de grippe semaine 2/2018, aucune surmortalité générale a été observé dans la population belge.

**General excess mortality
(all causes)**

Monitoring of general excess mortality based on the data of the National Register

Since the onset of the flu epidemic in week 2/2018, no general excess mortality has been observed in the Belgian population.

Both Genders - All Ages



<https://epistat.wiv-isp.be/momo/>