

# Wekelijks Influenza bulletin

## Bulletin hebdomadaire Influenza

### Weekly Influenza bulletin

#### Semaine/week 3 (15/01/2018 - 21/01/2018)

#### Wekelijks bulletin

Week 3/2018: De incidentie van consultaties voor griepale syndromen stijgt voor de tweede opeenvolgende week boven de epidemische drempel. De peilpraktijken verzamelden 17 respiratoire stalen. 3 stalen waren positief voor influenza A (waarvan 1 positief voor influenza A(H1N1)) en 5 stalen waren positief voor influenza B|Yamagata).

De incidentie van consultaties voor acute luchtweginfecties stijgt vooral bij kinderen.

Vaccinatie tegen griep wordt aanbevolen voor mensen met een risico en voor gezondheidspersoneel. U kunt de nationale aanbeveling consulteren via deze link:

[https://www.health.belgium.be/sites/default/files/uploads/fields/fpshealth\\_theme\\_file/hgr\\_9418\\_seizoensgriep\\_2017-2018.pdf](https://www.health.belgium.be/sites/default/files/uploads/fields/fpshealth_theme_file/hgr_9418_seizoensgriep_2017-2018.pdf)

#### Bulletin hebdomadaire

Semaine 3/2018: Le taux de consultations pour syndromes grippaux est en augmentation au-dessus du seuil épidémique pour la deuxième semaine consécutive. Les médecins vigies ont récolté 17 échantillons respiratoires. 3 échantillons étaient positifs pour influenza A (dont 1 était positif pour influenza A(H1N1)) et 5 échantillons étaient positifs pour influenza B|Yamagata).

Le taux de consultations pour infections respiratoires aiguës augmente chez les enfants.

La vaccination contre la grippe est recommandée pour les personnes à risque et le personnel de santé. Vous pouvez consulter les recommandations nationales en suivant ce lien :

[https://www.health.belgium.be/sites/default/files/uploads/fields/fpshealth\\_theme\\_file/css\\_9418\\_grippe\\_saisonnier\\_2017-2018.pdf](https://www.health.belgium.be/sites/default/files/uploads/fields/fpshealth_theme_file/css_9418_grippe_saisonnier_2017-2018.pdf)

#### Weekly bulletin

Week 3/2018: The GP visit rate for Influenza-Like Illness increases for the second consecutive week above the epidemic threshold. The sentinel general practitioners collected 17 respiratory samples. 3 samples were positive for influenza A (of which 1 positive for influenza A(H1N1)) and 5 samples were positive for influenza B|Yamagata).

The GP visit rate for acute respiratory infections increases among children.

The vaccination against flu is recommended to person with risk and health professionals. You can consult Belgian recommendations by following this link (in French):

[https://www.health.belgium.be/sites/default/files/uploads/fields/fpshealth\\_theme\\_file/css\\_9418\\_grippe\\_saisonnier\\_2017-2018.pdf](https://www.health.belgium.be/sites/default/files/uploads/fields/fpshealth_theme_file/css_9418_grippe_saisonnier_2017-2018.pdf)

#### Contacts Persons

Epidemiological data

Nathalie Bossuyt, MD: [nathalie.bossuyt@wiv-isp.be](mailto:nathalie.bossuyt@wiv-isp.be) (NL)

Viviane Van Casteren, MD: [viviane.vancasteren@wiv-isp.be](mailto:viviane.vancasteren@wiv-isp.be) (NL)

Virological data

Isabelle Thomas, DMV PHD: [isabelle.thomas@wiv-isp.be](mailto:isabelle.thomas@wiv-isp.be) (FR)

Cyril Barbezange, DMV PHD: [cyril.barbezange@wiv-isp.be](mailto:cyril.barbezange@wiv-isp.be) (FR)

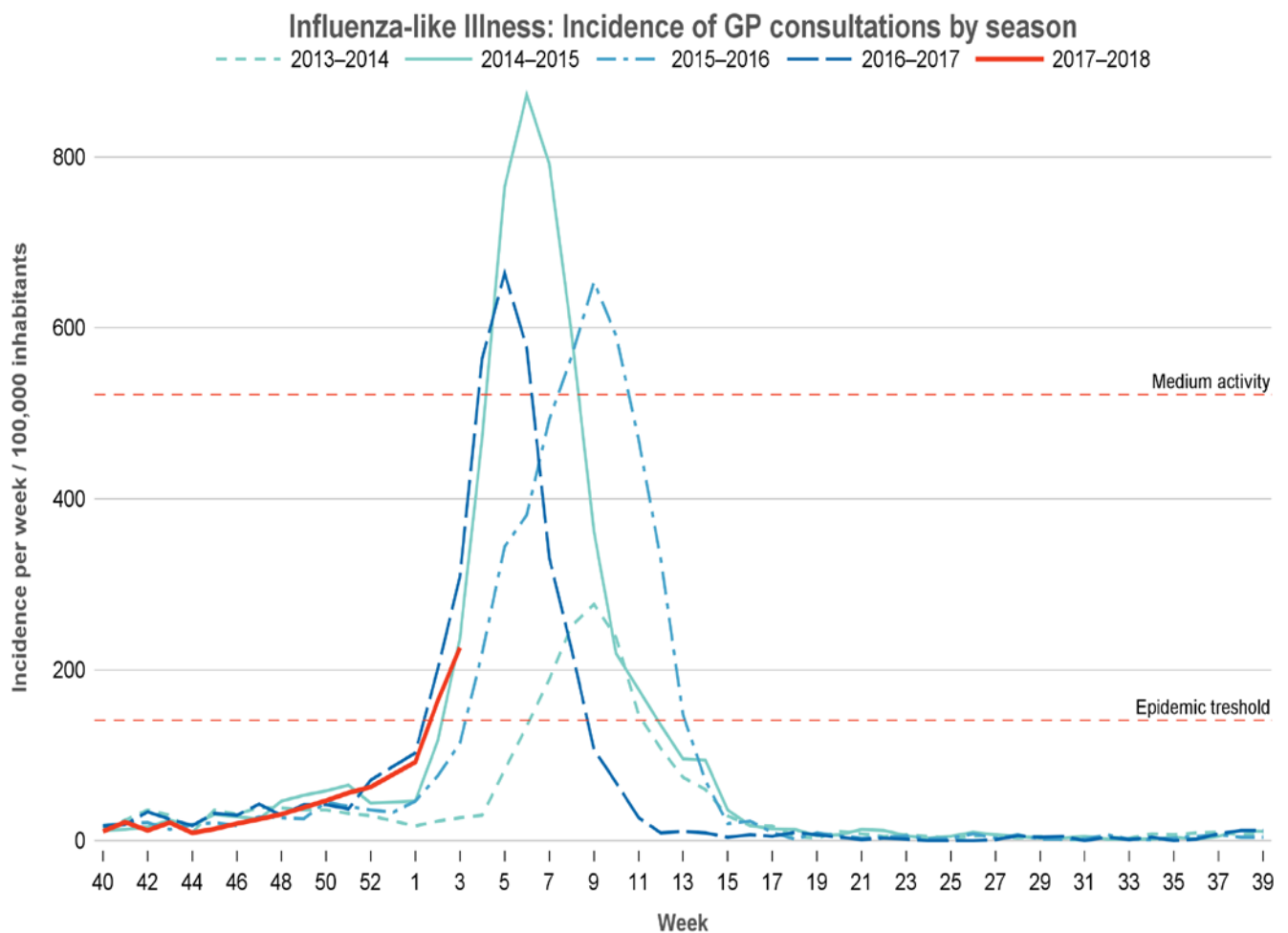
#### Systems Participating to the Surveillance

Sentinel Network of General Practitioners (Dr Viviane Van Casteren)

National Reference Centre, Influenza (Dr Isabelle Thomas)

See <https://epidemiology.wiv-isp.be/ID/diseases/Pages/Influenza.aspx>

Griepale syndromen	Syndromes grippaux	Flu-like syndroms
<b>Klinische surveillance bij de peilpraktijken</b>	<b>Surveillance clinique par les médecins vigies</b>	<b>Clinical surveillance in the sentinel GPs</b>
De incidentie van consultaties voor griepale syndromen stijgt voor de tweede opeenvolgende week boven de epidemische drempel. (226 consultaties / 100000 inwoners)	Le taux de consultations pour syndromes grippaux est en augmentation au-dessus du seuil épidémique pour la deuxième semaine consécutive. (226 consultations / 100000 habitants)	The GP visit rate for Influenza-Like Illness increases for the second consecutive week above the epidemic threshold. (226 GP visits / 100000 inhabitants)



### Griepale syndromen

#### Klinische surveillance bij de peilpraktijken per leeftijdsgroep

De incidentie van consultaties voor griepsyndromen stijgt in alle leeftijdsgroepen.

### Syndromes grippaux

#### Surveillance clinique par les médecins vigies par groupe d'âge

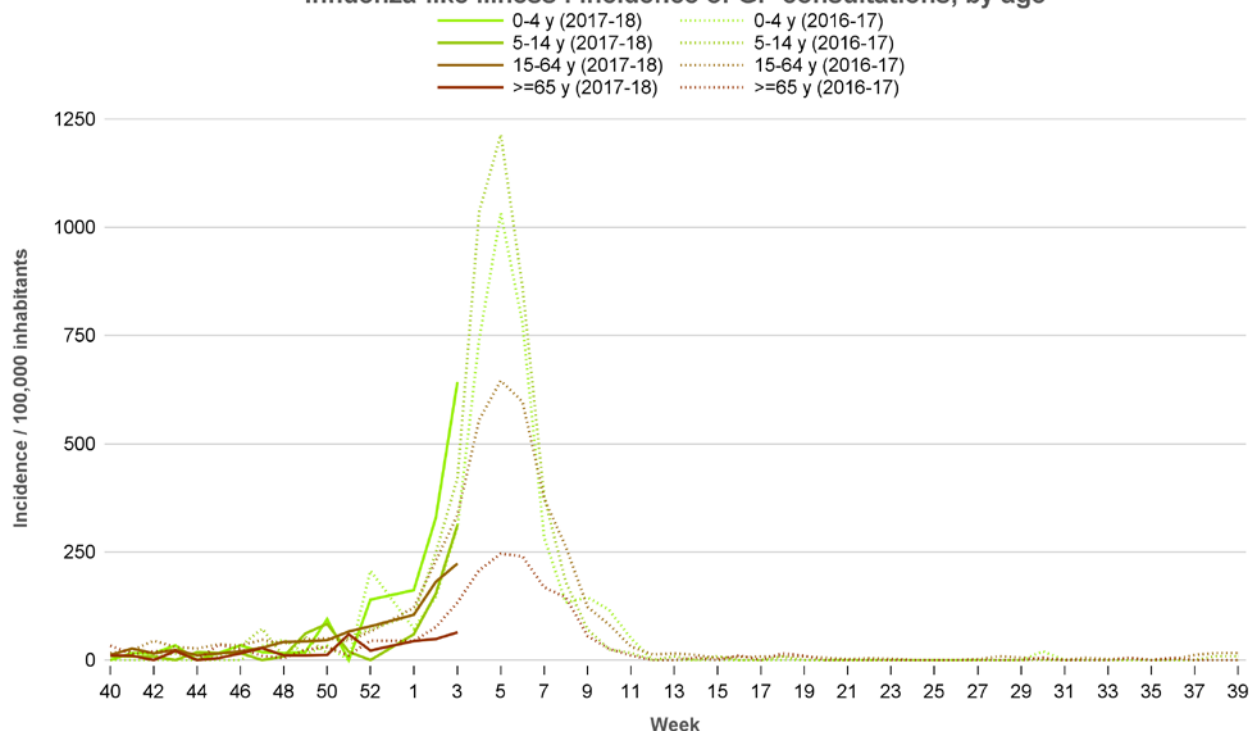
Le taux de consultations pour syndromes grippaux augmente dans toutes les tranches d'âge.

### Flu-like syndroms

#### Clinical surveillance in the sentinel GPs per age groups

The GP visit rate for flu-like syndroms increases in all age groups.

Influenza-like illness : Incidence of GP consultations, by age



		Incidence(tie) week 3/2018			
0-4	jaar	643	consultaties	/ 100000	inwoners
	ans		consultations		
	years		GP visits		inhabitants
5-14	jaar	312	consultaties	/ 100000	inwoners
	ans		consultations		
	years		GP visits		inhabitants
15-64	jaar	223	consultaties	/ 100000	inwoners
	ans		consultations		
	years		GP visits		inhabitants
>=65	jaar	64	consultaties	/ 100000	inwoners
	ans		consultations		
	years		GP visits		inhabitants

## Griepale syndromen

## Syndromes grippaux

## Flu-like syndroms

### Virologische surveillance door de huisartsen peilpraktijken

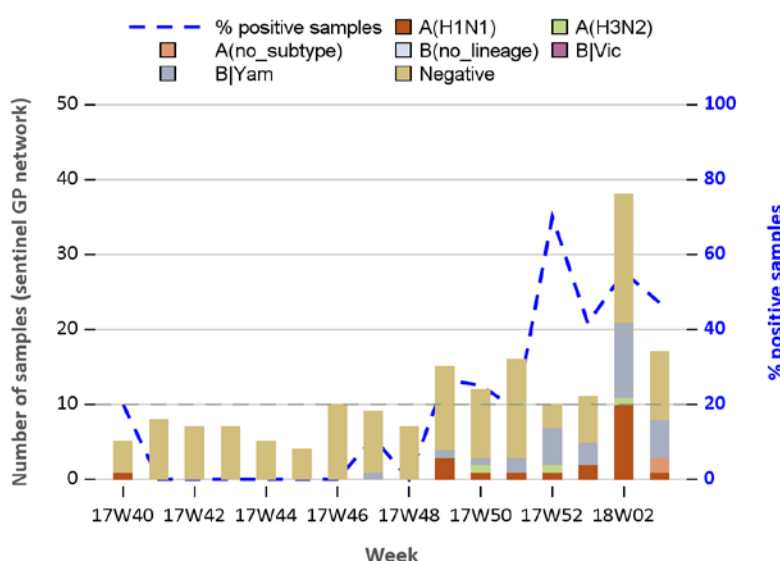
De peilpraktijken verzamelden 17 respiratoire stalen. 3 stalen waren positief voor influenza A (waarvan 1 positief voor influenza A(H1N1)) en 5 stalen waren positief voor influenza B (Yamagata).

### Surveillance virologique par les médecins vigies

Les médecins vigies ont récolté 17 échantillons respiratoires. 3 échantillons étaient positifs pour influenza A (dont 1 était positif pour influenza A(H1N1)) et 5 échantillons étaient positifs pour influenza B (Yamagata).

### Virological surveillance by the sentinel GPs

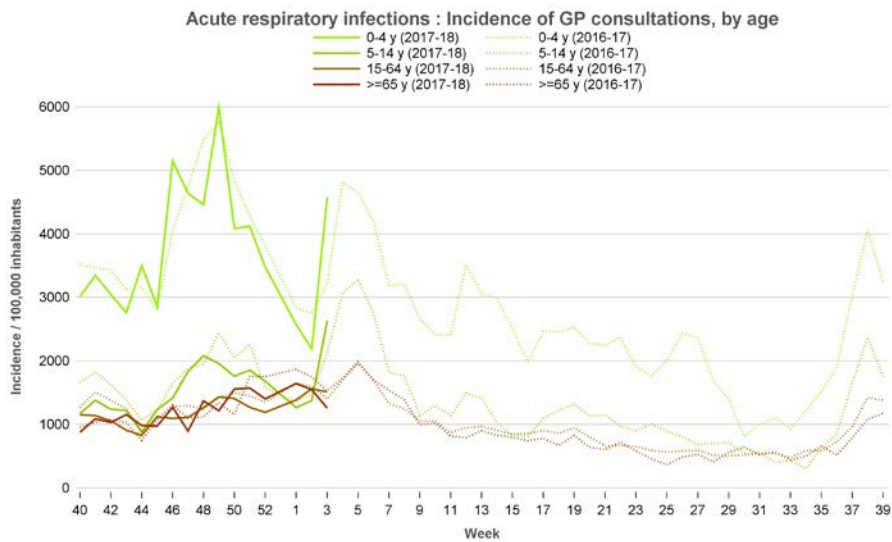
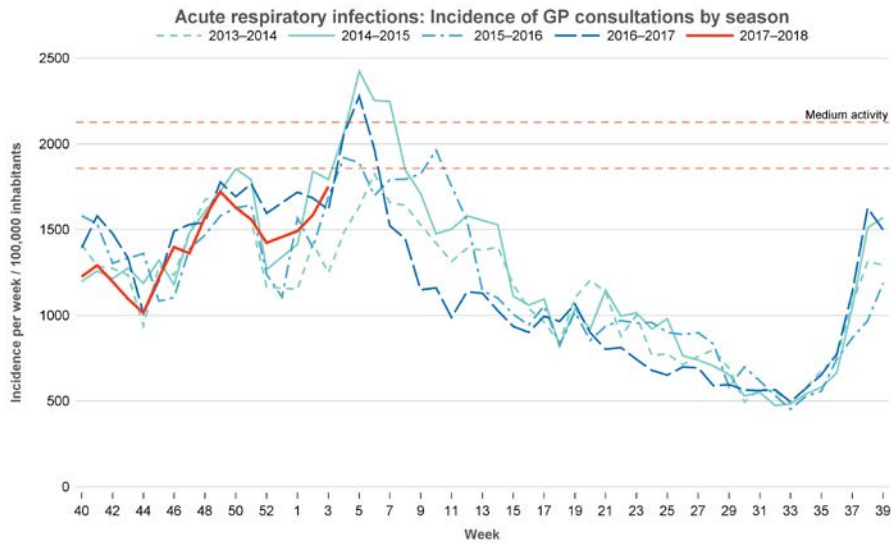
The sentinel general practitioners collected 17 respiratory samples. 3 samples were positive for influenza A (of which 1 positive for influenza A(H1N1)) and 5 samples were positive for influenza B (Yamagata).



		Flu detection / typing			FLU A subtyping			FLU B lineage		
		negative	A	B	A H1*	A H3*	A NT	YAM*	VIC*	B NL
Week 3/2018	Number of samples with given result	9	3	5	1	0	2	5	0	0
	Number of tested samples	17	17	17	3	3	3	5	5	5
	Percentage (%)	53	18	29	33	0	67	100	0	0
Total (week 40/2017 - 3/2018)	Number of samples with given result	128	25	28	20	3	2	28	0	0
	Number of tested samples	181	181	181	25	25	25	28	28	28
	Percentage (%)	71	14	16	80	12	8	100	0	0

\* Subtyping only realised on part of positive samples NT= not subtyped/non subtypable NL = no lineage determined

Acute luchtweginfecties	Infections respiratoires aiguës	Acute respiratory infections
<p><b>Klinische surveillance bij de peilpraktijken</b></p> <p>De incidentie van consultaties voor acute luchtweginfecties stijgt vooral bij kinderen.</p>	<p><b>Surveillance clinique par les médecins vigies</b></p> <p>Le taux de consultations pour infections respiratoires aiguës augmente chez les enfants.</p>	<p><b>Clinical surveillance in the sentinel GPs</b></p> <p>The GP visit rate for acute respiratory infections increases among children.</p>



In geval van acute luchtweginfectie enkel antibiotica gebruiken indien nodig. Antibiotica hebben geen zin bij griep, verkoudheid of bronchitis. ([www.gebruikantibioticacorrect.be](http://www.gebruikantibioticacorrect.be)). Een 10 minuten online training “Veilig minder antibiotica” is beschikbaar op [www.health.belgium.be/nl/e-services/e-learning](http://www.health.belgium.be/nl/e-services/e-learning) .

En cas d’infection respiratoire aiguë, n’utiliser les antibiotiques qu’en cas de nécessité. Les antibiotiques sont inefficaces contre la grippe, la bronchite et le rhume. ([www.usagecorrectantibiotique.be](http://www.usagecorrectantibiotique.be)). Une formation en ligne de 10 minutes «Moins d’antibiotiques en toute sécurité » est disponible à [www.e-learninghealth.be](http://www.e-learninghealth.be).

## Respiratoire pathogenen

### Geregistreerd door de peillaboratoria

**RSV:** Na een piekwaarde bereikt te hebben in week 49, daalt het aantal bevestigde infecties terug.

**Influenza:** Dit seizoen werden tot nu toe 1526 bevestigde infecties geregistreerd door de peillaboratoria (47% influenza A, 37% influenza B en 16% niet getypeerd).

## Pathogènes respiratoires

### Enregistrés par les laboratoires vigies

**RSV:** Après avoir atteint son pic en semaine 49, le nombre d'infections confirmées diminue de nouveau.

**Influenza:** Cette saison au total 1526 cas diagnostiqués ont été enregistrés par les laboratoires vigies (47% influenza A, 37% influenza B et 16% non typé).

## Respiratory Pathogens

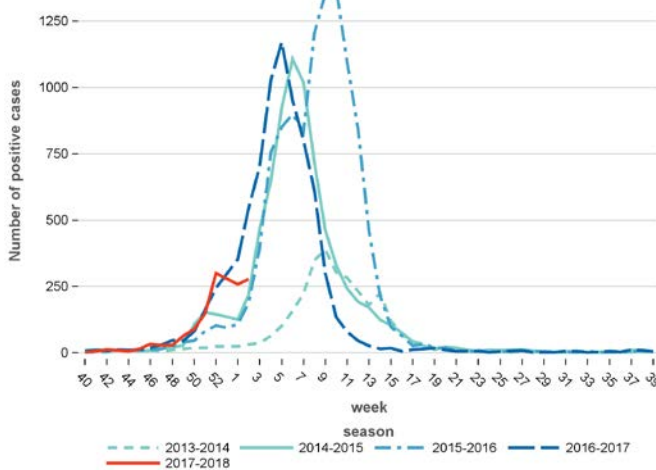
### Registered by the sentinel laboratories

**RSV:** After reaching a peak value in week 49, the number of confirmed infections decreases again.

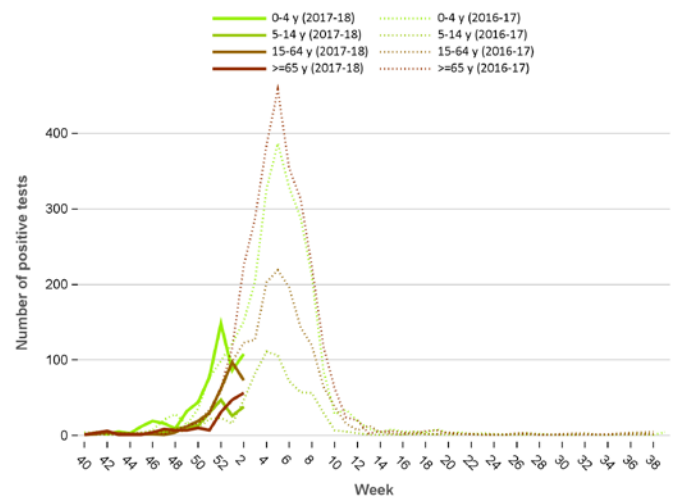
**Influenza:** This season in total 1526 confirmed cases were registered by the sentinel laboratories (47% influenza A, 37% influenza B and 16% not typed).

## Influenza

### By season

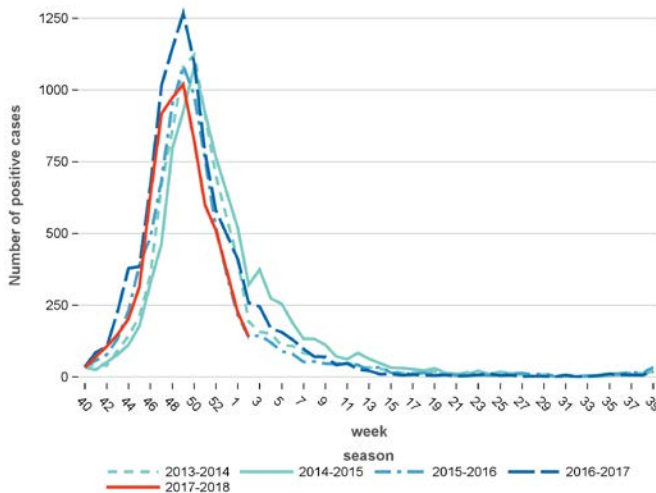


### By age group

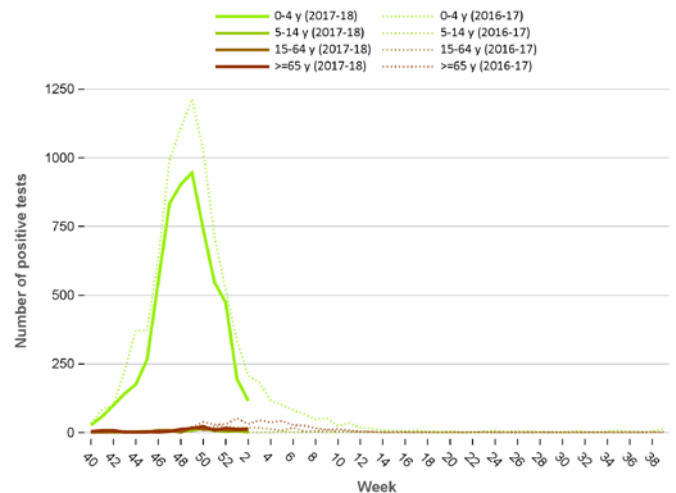


## RSV

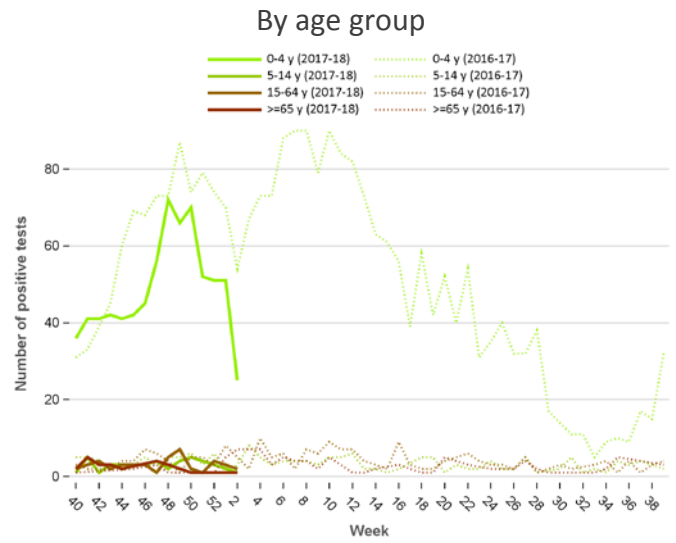
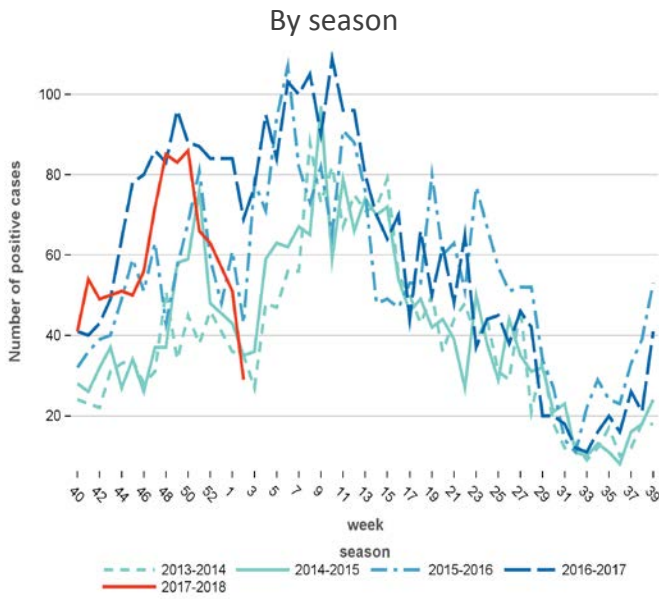
### By season



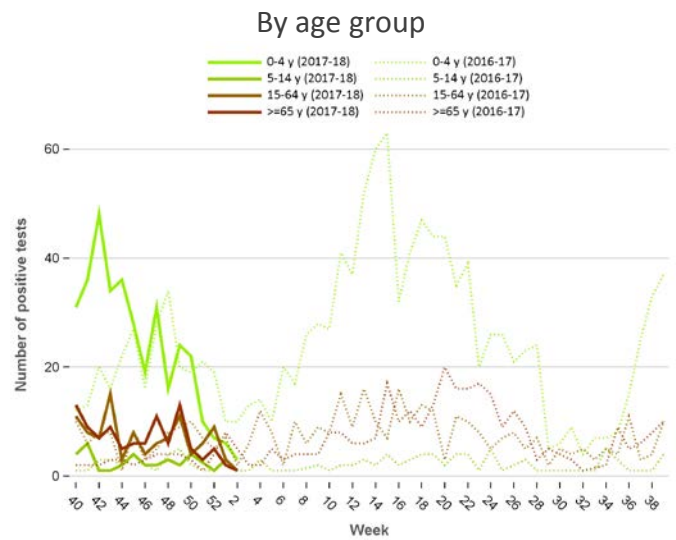
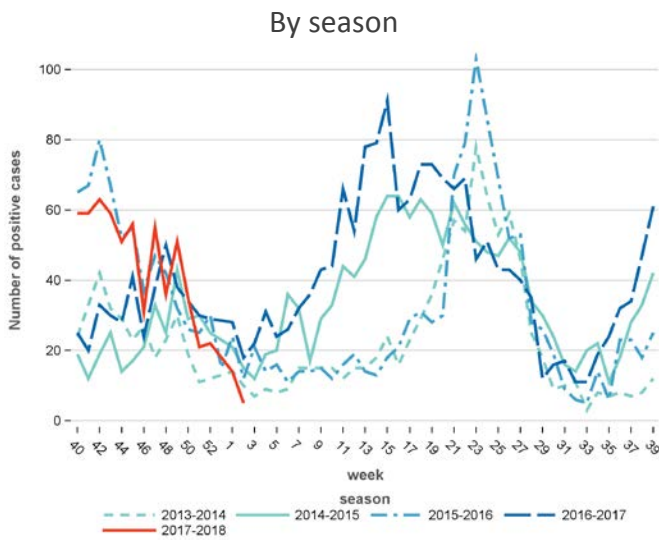
### By age group



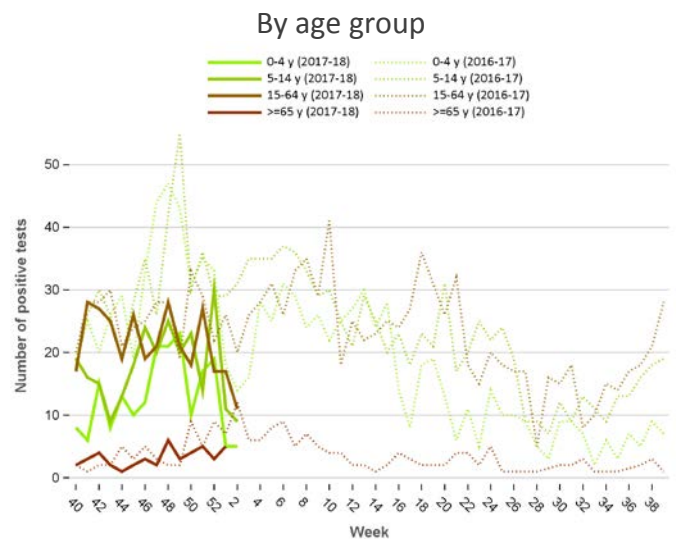
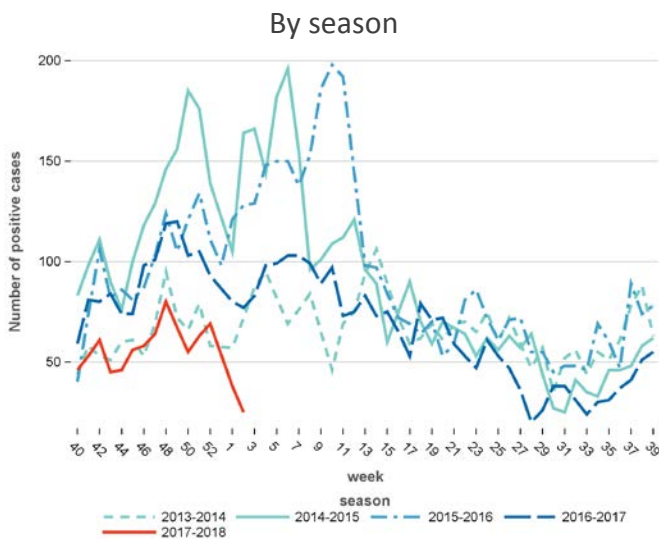
## Adenovirus



## Parainfluenzavirus



## Mycoplasma pneumoniae



**Algemene oversterfte  
(alle oorzaken)**

Opvolging op basis van gegevens uit het rijksregister

In weken 2017-52 en 2018-01 werd algemene oversterfte in de Belgische bevolking geobserveerd bij personen ouder dan 15 jaar.

**Surmortalité générale  
(toutes causes)**

Suivi sur base des données provenant du Registre National

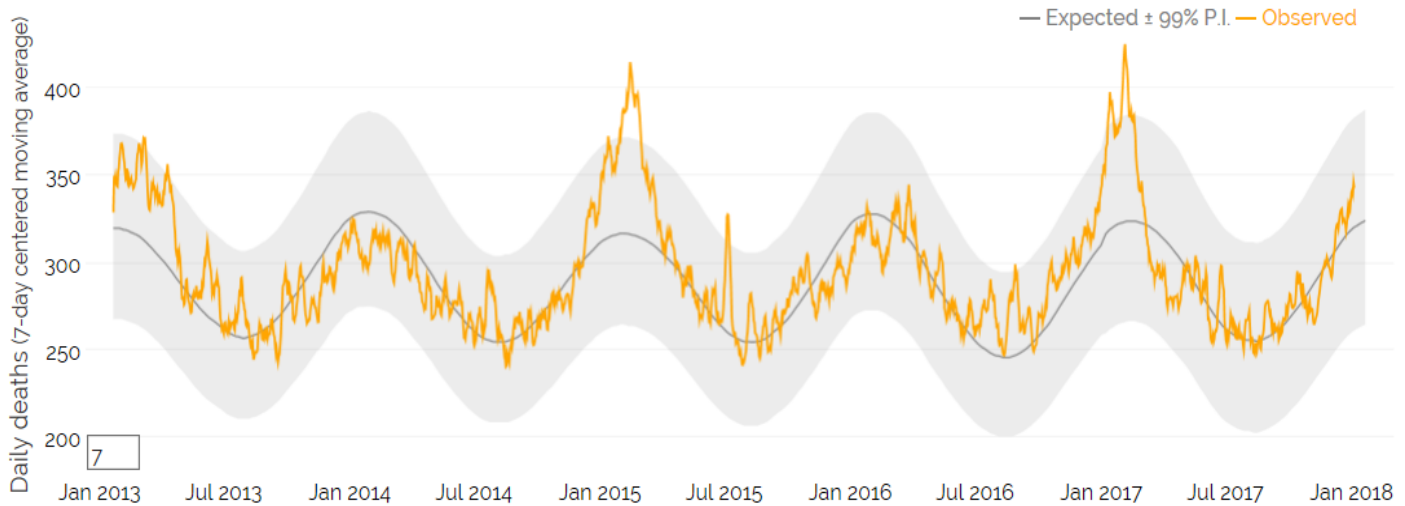
En semaines 2017-52 et 2018-01, une surmortalité générale dans la population belge chez les personnes de 15 ans et plus a été observé.

**General excess mortality  
(all causes)**

Monitoring of general excess mortality based on the data of the National Register

In weeks 2017-52 and 2018-01 a general excess mortality in the Belgian population has been observed in persons above 15 years old.

**Both Genders – All Ages**



<https://epistat.wiv-isp.be/momo/>